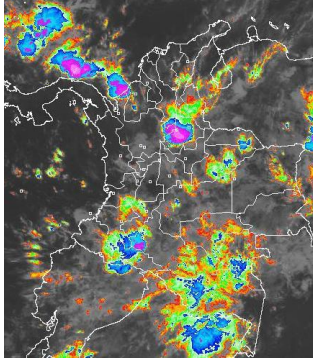


CONDICIONES HIDROMETEOROLÓGICAS ACTUALES

A lo largo del territorio nacional persistirán durante el día las condiciones de cielo nublado y precipitaciones entre moderadas y fuertes, las más intensas sobre las zonas de montaña y las regiones Orinoquia y Amazonia en las horas de la tarde. En la mayor parte del país continúan las lluvias por lo que se mantiene la **ALERTA ROJA** por niveles altos en los ríos Amazonas, Bogotá, Cauca y el Canal del Dique debido a daños en algunos taludes. De igual forma se mantiene la **ALERTA NARANJA** por deslizamientos de tierra en varios sectores inestables de las regiones Andina, Pacífica, Orinoquia, Pacífica y Amazonia. **ALERTA NARANJA** en la cuenca media del río Magdalena y en varios de sus afluentes, donde se destaca el río Sogamoso.

IMAGEN SATELITAL

Imagen GOES-14 * 19 de abril de 2012 * Hora 9:00 a. m. HLC



PRONÓSTICO CONDICIONES METEOROLÓGICAS ESPECIALES

ÁREA DEL VOLCÁN CERRO MACHÍN			
Cielo parcialmente nublado con precipitaciones entre ligeras a moderadas a lo largo de la jornada			
INGEOMINAS lo reporta en NIVEL AMARILLO (III): CAMBIOS EN EL COMPORTAMIENTO DE LA ACTIVIDAD VOLCÁNICA 4.80 -75.62			
ELEVACIÓN (pies)	DIRECCIÓN	VELOCIDAD	
		NUDOS	KPH
10,000	SUR	5	9
18,000	SUROESTE	5	9
24,000	SUR	5	9
30,000	SURESTE	5	9
ÁREA DEL VOLCÁN NEVADO DEL HUILA			
Durante la jornada se espera cielo nublado con precipitaciones entre moderadas a fuertes especialmente en horas de la tarde y la noche, no se descartan tormentas eléctricas.			
INGEOMINAS lo reporta en NIVEL AMARILLO (III): CAMBIOS EN EL COMPORTAMIENTO DE LA ACTIVIDAD VOLCÁNICA 2.92 -76.05			
ELEVACIÓN (pies)	DIRECCIÓN	VELOCIDAD	
		NUDOS	KPH
10,000	OESTE	5	9
18,000	SUROESTE	5 - 10	9 - 18
24,000	SURESTE	5	9
30,000	ESTE	10 - 15	18 - 28
ÁREA DEL VOLCÁN GALERAS			
Durante el día se espera cielo parcialmente nublado y lluvias entre ligeras a moderadas en horas de la tarde.			
INGEOMINAS lo reporta en NIVEL AMARILLO (III): CAMBIOS EN EL COMPORTAMIENTO DE LA ACTIVIDAD VOLCÁNICA 1.55 -77.37			
ELEVACIÓN (pies)	DIRECCIÓN	VELOCIDAD	
		NUDOS	KPH
10,000	SUR	5	9
18,000	SURESTE	5 - 10	9 - 18
24,000	SURESTE	5 - 10	9 - 18
30,000	ESTE	10-15	18-28
ÁREA DEL VOLCÁN DEL RUIZ			
Cielo parcialmente nublado con precipitaciones entre ligeras a moderadas a lo largo de la jornada.			
INGEOMINAS lo reporta en ALERTA NARANJA: ERUPCIÓN PROBABLE EN TÉRMINO DE DÍAS O SEMANAS 4.89 -75.32			
ELEVACIÓN (pies)	DIRECCIÓN	VELOCIDAD	
		NUDOS	KPH
10,000	SUR	5	9
18,000	SUROESTE	5	9
24,000	SUROESTE	5	9
30,000	ESTE	5	9

LO MÁS DESTACADO

ALERTA ROJA. PARA TOMAR ACCIÓN **ALERTA NARANJA. PARA PREPARARSE** **ALERTA AMARILLA. PARA INFORMARSE**

- Las Lluvias se concentraron principalmente en la región Andina y Orinoquia. El mayor registro se reportó en el municipio de Jericó (Antioquia) con 100.0 mm. Se recomienda al Sistema Nacional de Prevención y Atención de Desastres, Comités Regionales y Comités Locales de Prevención y Atención de Desastres, estar atentos a la posibilidad de ocurrencia de deslizamientos de tierra, en zonas periféricas y de alta pendiente de las principales ciudades del país.
- ALERTA ROJA** para el río Amazonas que mantiene tendencia de ascenso moderado, con valores por encima de las cotas críticas de afectación.
- ALERTA ROJA** Se mantiene este nivel de alerta en la parte media de la cuenca del río Bogotá.
- ALERTA ROJA** para el río Cauca, en el trayecto comprendido entre Bolombolo (municipio de Venecia Antioquia) y Caucasia (Antioquia) en donde se registran crecientes súbitas y valores por encima de cotas críticas de afectación de zonas bajas de esta región, además de que se esperan lluvias para este sector de la cuenca. También registra incrementos en su cuenca alta.
- ALERTA ROJA** Debido a daños en algunos sectores de los taludes, especialmente en inmediaciones de Mahates (Bolívar).
- ALERTA NARANJA** niveles altos en el río Chicamocha (afluente del río Sogamoso) en Paz del Río (Boyacá).
- ALERTA NARANJA** de manera preventiva y teniendo en cuenta la actual temporada de lluvias en el área de influencia del nevado del Ruiz. Se recomienda al Sistema Nacional de Prevención y Atención de Desastres, Comités Regionales y Comités Locales de Prevención y Atención de Desastres, estar atentos a esta dinámica ante la probabilidad de crecientes rápidas.
- ALERTA NARANJA** por amenaza moderada a alta de deslizamientos de tierra en áreas inestables en las regiones Andina, Orinoquia, Amazónica y Pacífica.
- ALERTA NARANJA** por incremento moderado del nivel del río Magdalena (especialmente en su cuenca media), situación originada especialmente por los aportes de sus afluentes (especialmente el río Sogamoso).
- ALERTA AMARILLA** Debido al incremento en los niveles del cauce principal del Río Magdalena en la parte alta, específicamente a la altura del municipio de Nariño.

TEMPERATURAS MÁXIMAS

A continuación se relacionan los municipios donde se presentaron temperaturas iguales o superiores a 35°C:

DEPARTAMENTO	MUNICIPIOS
LA GUAJIRA	Riohacha (36.2°C)

PRECIPITACIONES

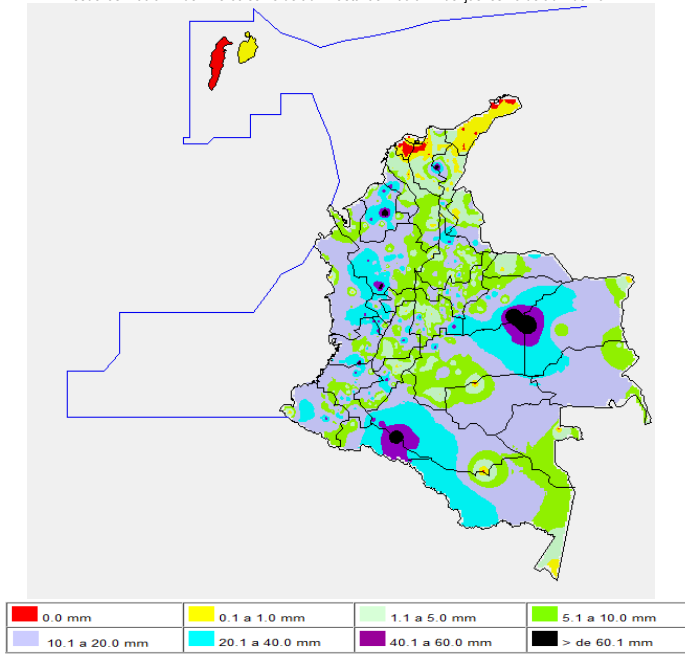
A continuación se relacionan los municipios donde en las últimas 24 horas se registraron precipitaciones iguales o superiores a 35 mm:

DEPARTAMENTO	MUNICIPIOS
AMAZONAS	El Encanto (38.3)
ANTIOQUIA	Medellín (38.0), Belo (40.0), San Roque (35.0), Frontino (45.0), Jericó (100.0), Fredonia (83.0), Aragón (44.0), Bolombolo (50.4)
BOYACÁ	Villa de Leyva (39.0), San Luis de Gaceno (48.4)
CAUCA	La Vega (36.0), Santander de Quilichao (56.0), Miranda (37.6), Puerto Tejada (97.0)
CAQUETA	Valparaiso (45.0), Belén de los Andaquíes (38.0), San José de Fragua (45.1), Solano (76.3)
CASANARE	Villanueva (40.0), Orocué (90.0)
CESAR	Bosconia (80.0)
CHOCO	San José del Palmar (48.0)
CORDOBA	Sahagún (36.0), Montelíbano (32.7), Planeta Rica (97.0), Chimá (49.0), Tierralta (44.0)
CUNDINAMARCA	Medina (57.0), Paratebueno (37.0), Nariño (39.2), Albán (56.0), Fusagasugá (58.2)

DEPARTAMENTO	MUNICIPIOS
HUILA	Gigante (53.0), Palermo (40.3), Tesalia (38.0), Yaguará (60.0), Oporapa (39.0)
META	San Luis Cubarral (61.0)
NARIÑO	Arboleda (36.0), Linares (61.1), Barbacoas (40.0)
PUTUMAYO	Puerto Leguizamo (39.6)
QUINDIO	Armenia (50.0)
RISARLADA	Santa Rosa de cabal (49.3)
NORTE DE SANTANDER	Pamplona (39.4)
SANTANDER	Sabana de Torres (57.8), San Rafael (37.2), Charalá (40.8)
SUCRE	Corozal (37.0), Sincelajo (55.4)
TOLIMA	Guamo (52.3)
VALLE DEL CAUCA	Florida (35.8), Cali (40.4), Cartago (45.0), Ansermanuevo (38.2), Alcalá (45.9), Caicedonia (61.0)
VICHADA	Cumaribo (77.0)

MAPA DE PRECIPITACIÓN DIARIA

Desde las 7:00 a.m. del miércoles 18 de abril hasta las 7:00 a.m. del jueves 19 de abril de 2012



ESTADO DE LOS EMBALSES

A continuación se relacionan los volúmenes útiles diarios (expresados en porcentaje) de reservas de algunos embalses de acuerdo con información consultada en XM:

EMBALSE	DEPARTAMENTO	VOLUMEN ÚTIL DIARIO (%)
MIEL I	Caldas	53.32
MIRAFLORES	Antioquia	55.19
EL PEÑOL	Antioquia	91.77
PLAYAS	Antioquia	119.71
PORCE II	Antioquia	55.94
PORCE III	Antioquia	65.62
PUNCHINÁ	Antioquia	75.43
RIOGRANDE 2	Antioquia	65.73
SAN LORENZO	Antioquia	31.39
TRONERAS	Antioquia	115.27
URRÁ I	Córdoba	34.63
AGREGADO BOGOTÁ	Cundinamarca	71.48
BETANIA	Huila	72.78
MUÑA	Cundinamarca	100.05
PRADO	Tolima	59.36
CHUZA	Cundinamarca	56.86
ESMERALDA	Boyacá	20.41
GUAVIO	Cundinamarca	86.73
ALTO ANCHICAYÁ	Valle del Cauca	33.10
CALIMA 1	Valle del Cauca	74.34
SALVAJINA	Cauca	28.91
NEUSA	Cundinamarca	67.12
SISGA	Cundinamarca	62.07
TOMINÉ	Cundinamarca	73.57

PRONÓSTICO METEOROLÓGICO

REGIÓN	PRONÓSTICO
SABANA DE BOGOTÁ	Jueves: A lo largo de la jornada se mantendrán las condiciones de cielo mayormente nublado con precipitaciones de variada intensidad. En la mañana lloviznas sobre los Cerros Orientales y Occidente de la Sabana. En la tarde fortalecimiento de la nubosidad y precipitaciones entre ligeras y moderadas especialmente al Norte, Sur y Cerros Orientales de la Sabana. En la noche atenuación de la nubosidad y predominio de tiempo seco. Viernes: En la mañana se prevé cielo parcialmente nublado con probabilidad de lluvias ligeras al Oriente y Norte de la Sabana. En las horas de la tarde y noche precipitaciones de ligeras a moderadas al Norte de la Sabana y precipitaciones de menor intensidad al Occidente.
ANDINA	Jueves: A lo largo de la jornada se prevé cielo entre parcial y mayormente nublado sobre la región, con precipitaciones entre moderadas a fuertes acompañadas de tormentas eléctricas en los Santanderes, Boyacá, Eje Cafetero y Macizo colombiano. En horas de la tarde fortalecimiento de la nubosidad y precipitaciones entre moderadas y fuertes las más intensas en los Santanderes, Boyacá, Cundinamarca, Eje Cafetero y zonas de montaña de Valle, Cauca y Nariño. En horas de la noche se espera atenuación de la nubosidad en amplios sectores de la región y predominarán las precipitaciones sobre zonas de montaña de los Santanderes, Valle, Cauca y Nariño. Viernes: Se espera cielo parcialmente cubierto con lluvias de ligeras Eje Cafetero y los Santanderes. En la tarde y noche aumento de la nubosidad con precipitaciones entre moderadas a fuertes en Antioquia, Boyacá, Los Santanderes; lluvias menos intensas en sectores del Eje Cafetero y en la zona de montaña del Sur de la Región.
CARIBE	Jueves: Se prevé en horas de la mañana cielo parcialmente nublado; con precipitaciones entre ligeras a moderadas en Sur de Córdoba, sectores de Sucre, Sur de Cesar, Sur de Bolívar y en sectores de Magdalena. En la tarde y la noche se espera un incremento de la nubosidad con precipitaciones entre moderadas y fuertes en sectores de Urabá, Bolívar, Sur de Magdalena, Cesar y La Guajira, no se descartan tormentas eléctricas. Viernes: Cielo parcialmente nublado con precipitaciones moderadas al Sur de Bolívar, Sucre y Cesar; lluvias al Sur de La Guajira, especialmente en horas de la tarde y noche.
ARCHIPIÉLAGO DE SAN ANDRÉS, PROVIDENCIA Y SANTA CATALINA	Jueves: En horas de la mañana y la tarde se espera cielo nublado con precipitaciones entre ligeras y moderadas. Es probable la presencia de lloviznas en horas de la noche. Viernes: Se prevé cielo seminublado y predominio de tiempo seco; se pueden presentar algunas lloviznas intermitentes.
MAR CARIBE	Jueves: Se prevé cielo entre parcial y mayormente nublado con predominio de tiempo seco en alta Mar y lluvias cerca a las costas durante el día, las precipitaciones más intensas se prevé sobre la zona marítima Occidental. Viernes: Durante la jornada se prevé cielo parcialmente nublado con predominio de tiempo seco y soleado.
PACÍFICA	Jueves: A lo largo de la región predominarán las condiciones nubosas con lluvias entre moderadas a fuertes en amplios sectores de Chocó, Valle del Cauca, Cauca y Nariño, las más intensas se prevén en horas de la tarde y de la noche y desarrollo de tormentas eléctricas hacia el Sur de la Región. Viernes: En la mañana cielo nublado con precipitaciones hacia la costa central. En horas de la tarde y de la noche incremento significativo de la nubosidad con lluvias, las más fuertes se pronostican en el litoral del Valle del Cauca, Cauca y Nariño.
INSULAR PACÍFICA	Jueves: Cielo parcialmente nublado con precipitaciones moderadas, las más intensas en horas de la tarde sobre Gorgona con disminución hacia las horas de la noche. Viernes: Se estiman precipitaciones entre ligeras a moderadas, las más intensas en Gorgona en horas de la madrugada y de la mañana.
OCEANO PACÍFICO	Jueves: Cielo parcialmente nublado con lluvias entre ligeras y moderadas especialmente en los litorales Centro y Sur del área Marítima, con tendencia a aumentar entrada la noche. Viernes: Se prevé cielo parcialmente cubierto con precipitaciones moderadas principalmente al Centro y Sur del área Marítima.
ORINOQUIA	Jueves: En gran parte de la región cielo nublado, durante la mañana lluvias entre moderadas y fuertes sobre Vichada, Casanare y sectores de Arauca y Meta. En la tarde fortalecimiento de la nubosidad con lluvias fuertes y probabilidad de actividad eléctrica principalmente en sectores del Piedemonte y los departamentos de Meta y Vichada. Viernes: Cielo parcialmente cubierto con lluvias principalmente en Vichada y sectores de Meta incluido el piedemonte. Se espera que las precipitaciones más intensas se presenten en horas de la tarde - noche.
AMAZONICA	Jueves: En horas de la mañana se prevén precipitaciones entre moderadas y fuertes en Piedemonte Amazónico, Vaupés, Guaviare y Amazonas y cielo nublado sobre la región. En horas de la tarde espera cielo mayormente cubierto, lluvias entre moderadas a fuertes a lo largo de la región las más intensas sin descartar tormentas eléctricas en sectores de Guainia, Vaupés, Oriente de Caquetá, en horas de la noche se espera precipitaciones ligeras en Amazonas y de mayor intensidad en Putumayo y Guaviare. Viernes: Cielo mayormente nublado con lluvias moderadas a fuertes en Vaupés, Putumayo, Caquetá y Amazonas. Las lluvias más intensas se esperan en horas de la mañana.

ALERTAS VIGENTES

Para mayor información sobre el Pronóstico del Estado del Tiempo, Informes Técnicos Diarios y Comunicados Especiales, e informes de otras áreas temáticas, tales como Hidrología, Deslizamientos de Tierra e Incendios, se sugiere consultar la siguiente dirección electrónica: www.ideam.gov.co

REGIÓN CARIBE

ALERTA ROJA: SECTORES DEL CANAL DEL DIQUE

Debido a daños en algunos sectores de los taludes, especialmente en inmediaciones de Mahates (Bolívar) se han presentado inundaciones por ésta situación. Cabe resaltar que ésta situación se presenta a pesar de que en la zona los niveles registrados del río Magdalena oscilan en el rango de medios a altos y no sobrepasan las cotas críticas. Se prevé se solucione éste problema, debido a que las autoridades se encuentra taponando el boquete abierto.

REGIÓN ANDINA

ALERTA ROJA: ASCENSOS EN LA PARTE MEDIA DEL RÍO BOGOTÁ

Aunque sus niveles oscilan en el rango de medios, y los niveles descendiendo temporalmente, los niveles se encuentran en el rango de altos. La onda de crecida originada en días anteriores onda de crecida se reflejará en la cuenca baja. En la parte media de la cuenca, continúan las afectaciones en zonas ribereñas bajas del río Bogotá, especialmente para el sector aledaño a la vía Chia-Cota (la cual se encuentra con anegamientos en varios sectores), lo mismo que en varios sectores de localidad de Suba. La recomendación se extiende a los siguientes sectores:

Cuenca alta: se espera que continúe el ascenso en los niveles durante el día. Es de anotar que parte de las crecidas son amortiguadas por los embalses de Tominé y Sisga. Sin embargo, debido al tránsito de la onda, se mantiene la atención para las zonas bajas de los municipios de Chía, Cajicá, Cota. Adicionalmente se recomienda estar atentos a los niveles de la laguna de Fúquene (cuenca alta del río Suárez).

Cuenca media: no se descartan niveles altos en esta parte de la cuenca, especial atención para zonas bajas de Funza, Mosquera, el Distrito Capital y parte del municipio de Soacha, ante la eventual incremento de los ríos Salitre o Juan Amarillo, San Francisco, Fucha, Tunjuelo y Balsillas, afluentes al río Bogotá. Como resultado del tránsito de la onda, se reportan niveles muy altos en las estaciones de Gibraltar y Mosquera (monitoreadas por la EAAB).

Cuenca del río Tunjuelo: especial atención para éste río y para sus principales afluentes, como son las quebradas Yomasa, Santa Librada, Hoya del Ramo y Chiguaza por su margen derecha y las quebradas Yerbabuena, Trompetas, de Limas y Terreros por su margen izquierda.

ALERTA ROJA: INCREMENTO EN LOS NIVELES RÍO CAUCA (CUENCA MEDIA)

Se continúan registrando varias crecidas importantes con afectación en diversos sectores en la cuenca del río Cauca, por lo cual se mantiene el nivel de alarma en **ALERTA ROJA** en:

- **Antioquia:** en la estación de Bolombolo (municipio de Venecia), se mantiene la condición de ascenso moderado en los niveles, y éste tránsito de la onda de crecida se extenderá para los municipios de La Pintada, Anzá, Sabanalarga, Toledo, Puerto Valdivia, Cáceres, Tarazá y Caucasia en el departamento de Antioquia. Se recomienda estar atentos ante la probabilidad de ocurrencia de crecientes súbitas en ríos de alta pendiente del norte de Antioquia, particularmente la cuenca alta de los ríos San José, Tenche y El Bagre (afluentes del río Nechi), lo mismo que en otros afluentes al río Cauca a la altura de Puerto Valdivia, Tarazá, Nechi y Caucasia.
- **Bolívar:** Achi
- **Caldas:** incrementos importantes en La Victoria, especialmente en amplios sectores rurales
- **Risaralda:** incrementos importantes en La Virginia, especialmente en amplios sectores rurales
- **Valle del Cauca:** los ríos Morales, Guadalajara, Cali y Dagua, registran incrementos importantes de los niveles. Especial atención para pobladores en inmediaciones del distrito de riego del RUT (Roldanillo - La Unión - Toro), lo mismo que en zonas bajas, tanto rurales como urbanas de éstos municipios, principalmente por los niveles altos de los ríos Riopaila y Zarzal. Se destaca que en los municipios de Yotoco - estación Mediacaño y La Victoria - estación La Victoria (Valle del Cauca), se registran niveles altos. Adicionalmente, se extiende ésta recomendación para los municipios de Dagua, La Cumbre y Restrepo, debido a incrementos importantes de los ríos Dagua y Pepitas.

ALERTA NARANJA: INCREMENTO DE NIVELES EN EL RÍO CHICAMOCHA EN PAZ DEL RÍO (BOYACÁ)

Se observan fluctuaciones y moderado ascenso de los niveles en el nivel del río Chicamocha (afluente del río Sogamoso), con valores aún en el rango de altos.

ALERTA NARANJA: RECOMENDACIÓN PARA VIGILANCIA DE NIVELES DE LOS RÍOS EN SECTORES DE LA ZONA DE INFLUENCIA DEL VOLCÁN NEVADO DEL RUIZ.

De manera preventiva y teniendo en cuenta la actual temporada de lluvias en el área de influencia del nevado del Ruiz, se sugiere estar atentos ante las posibles crecientes súbitas en los principales ríos del nevado y sus respectivos afluentes. Se recomienda al Sistema Nacional de Prevención y Atención de Desastres, Comités Regionales y Comités Locales de Prevención y Atención de Desastres, estar atentos a esta dinámica. La misma recomendación se hace para otros sectores en los departamentos de Caldas y Tolima, ante la posibilidad de crecientes súbitas y arrastre de materiales, principalmente en los ríos Lagunilla, Guali, Recio y Azufrado.

ALERTA NARANJA: INCREMENTO EN LOS NIVELES RÍO MAGDALENA (CUENCA MEDIA)

En el tramo del río Magdalena comprendido Barrancabermeja (Santander) y Gamarra (Cesar), se presentan incrementos moderados de los niveles, asociados principalmente a las precipitaciones en el sector y a los aportes importantes de los afluentes. También se presentan crecientes súbitas en la cuenca media y baja del río Sogamoso, por lo cual se previene a pobladores ribereños en el sector de Puente La Paz y la desembocadura al río Magdalena.

ALERTA NARANJA: DESLIZAMIENTOS DE TIERRA

Se pronostica amenaza moderada a alta por deslizamientos de tierra en áreas inestables en los siguientes departamentos:

Norte de Santander: Ábrego, Bochalema, Cácuta, Chinácota, Cucutilla, Durania, El Zulia, Hacarí, Labateca, Pamplona, San Calixto, Sardinata, Silos y Villa Caro.

Santander: Cerrito, Enciso, Málaga, Rionegro y San José De Miranda.

Boyacá: Almeida, Berbeo, Betéitiva, Buenavista, Chinavita, Chita, Coper, Corrales, El Espino, Gámeza, Guicán, La Victoria, Maripí, Mongua, Monquirá, Muzo, Otanche, Pachavita, Panqueba, Pauna, Paya, Paz De Rio, Pesca, Puerto Boyacá, Quípama, Rondón, Saboyá, San José de Pare, San Pablo De Borbur, Santana, Socotá, Tasco, Tibaná, Tópaga, Turmequé y Umbita.

Cundinamarca: Bogotá, D.C.

Antioquia: Cisneros, Cocorná, Fredonia, Jericó, Medellín, San Francisco, San Roque, Santo Domingo, Tamesis, Tarso, Venecia y Yolombó, Abejorral, Amagá, Andes, Angelópolis, Argelia, Caldas, Cañasgordas, Caracolí, Caramanta, Ciudad Bolívar, Dabeiba, Envigado, Frontino, Giraldo, Ituango, La Ceja, La Pintada, La Unión, Maceo, Montebello, Nariño, Puerto Berrio, Salgar, San Carlos, Santa Bárbara, Santa Fe De Antioquia, Sonsón, Sopetrán, Tarazá, Uramita y Urrao.

Caldas: Pensilvania, Samaná y Victoria, Aguadas, Chinchiná, Filadelfia, La Merced, Manizales, Manzanares, Marmato, Marulanda, Neira, Pácora, Salamina, Supia y Villamaría.

Quindío: Pijao y Salento.

Tolima: Alpujarra, Anzoátegui, Armero (Guayabal), Casabianca, Chaparral, Dolores, Falan, Fresno, Herveo, Ibagué, Lérída, Libano, Mariquita, Murillo, Natagaima, Palocabido, Planadas, Prado, Rioblanco, Roncesvalles, San Antonio y Villahermosa

Risaralda: Santa Rosa de Cabal.

Huila: Aipe, Gigante, Iquira, La Plata, Nátaga, Paicol, Teruel, Tesalia y Yaguará.

Valle del Cauca: Bolívar, Buga, Calima (El Darién), El Cerrito, El Dovio, Palmira, San Pedro, Sevilla, Tuluá y Versalles

Cauca: Buenos Aires, Caldono, El Tambo, Inzá, Jambaló, López, La Sierra, La Vega, Páez (Belalcázar), Rosas, Santa Rosa, Silvia, Suárez, Toribío y Totoró.

Nariño: Buesaco, Cumbitara y Samaniego.

ALERTA AMARILLA: CUENCA ALTA DEL RÍO MAGDALENA

Debido al incremento en los niveles del cauce principal del Río Magdalena en la parte alta, específicamente a la altura del municipio de Nariño.

REGIÓN ORINOQUIA

ALERTA NARANJA: DESLIZAMIENTOS DE TIERRA

Se pronostica amenaza moderada a alta por deslizamientos de tierra en áreas inestables en los siguientes departamentos:

Norte de Santander: Toledo y Chitagá.

Boyacá: Aquitania, Páez y San Luis De Gaceno, Campohermoso, Guicán, Labranzagrande, Macanal, Miraflores, Pajarito, Pisba, Rondón y Santa María.

Casanare: Chámeza, Recetor y Tauramena.

Cundinamarca: Medina, Paratebuena. Cáqueza, Gachalá, Gachetá, Gama, Guayabeta, Gutiérrez, Quetame y Ubalá.

Meta: Acacias, Cubarral, El Calvario, Restrepo y Villavicencio.

ALERTA NARANJA: PROBABILIDAD DE CRECIENTES SÚBITAS RÍOS DEL PIEDEMONTE LLANERO. NIVELES ALTOS EN EL RÍO META

Debido a las lluvias de los últimos días, continúan las importantes fluctuaciones en los niveles en la mayoría de los ríos del piedemonte llanero, entre ellos el río Humea y Cusiana, según lo registrado en la estación El Cable (Paratebuena, Cundinamarca) y Pajarito (Pajarito, Boyacá). Dada la persistencia de las lluvias en el piedemonte llanero no se descartan nuevos ascensos de similar magnitud, especialmente en los ríos Guatiquía, Guayuriba y Metica. En las últimas horas se observa un ascenso en los niveles del río Meta tanto en Puerto López, también en el río Cusiana (afluente por la margen izquierda) debido a las precipitaciones registradas en la zona, por lo cual se recomienda a los pobladores ribereños estar atentos aumentos en los niveles. En Cabuyaro, los niveles permanecen altos para la época.

REGIÓN PACÍFICA

ALERTA NARANJA: NIVELES ALTOS EN LA CUENCA DEL RÍO CONDOTO Y VARIOS DE SUS AFLUENTES

Debido al pronóstico de lluvias para esta región, se podrían presentar incrementos importantes en los niveles de los ríos Condoto y Tajuato; se recomienda especial atención a al Sistema Nacional de Prevención y Atención de Desastres, Comités Regionales y Comités Locales de Prevención y Atención de Desastres en el municipio de Condoto (Chocó), lo mismo que a lo largo de su recorrido antes de desembocar en el río San Juan.

ALERTA NARANJA: DESLIZAMIENTOS DE TIERRA

Se pronostica amenaza moderada a alta por deslizamientos de tierra en áreas inestables en los siguientes departamentos:

Nariño: Barbacoas y Ricaurte
Valle del Cauca: Buenaventura y Dagua.

REGIÓN AMAZÓNICA

ALERTA ROJA: INCREMENTO DE NIVELES DEL RÍO AMAZONAS

Persiste la tendencia de ascenso lento del nivel del río Amazonas a la altura de Leticia, se mantiene la alerta roja, por niveles altos que alcanzan cotas críticas de afectación en estos sectores, se previene al Sistema Nacional de Prevención y Atención de Desastres, Comités Regionales y Comités Locales de Prevención y Atención de Desastres del río Amazonas, especialmente en el sector Nazareth - Leticia (Amazonas).

ALERTA NARANJA: DESLIZAMIENTOS DE TIERRA

Se pronostica amenaza moderada a alta por deslizamientos de tierra en áreas inestables en los siguientes departamentos:

Caquetá: Belén de Los Andaquíes y Morelia
Putumayo: Mocoa.

MAR CARIBE

ALERTA AMARILLA: OLEAJE Y VIENTO

En amplios sectores del mar Caribe colombiano, especialmente en alta mar se prevén condiciones de peligro para la travesía de pequeñas embarcaciones por cuenta del oleaje que variará entre 2.5 - 3.0 metros y el viento que oscilará entre 20- 25 nudos (37 - 46 km/h) con probabilidad de rachas mayores. Se recomienda a usuarios consultar con las Capitanías de puerto al transitar por el área. En el litoral Caribe colombiano se presentan vientos entre los 20 y 25 nudos (37 - 46 km/h), con ráfagas de hasta 30 nudos (56 km/h), la altura del oleaje oscilará entre los 2,0 y 3,0 metros a lo largo de todo el litoral, presentándose las máximas alturas sobre la parte central. Se recomienda extremar las medidas de seguridad para el flujo de bañistas en las playas por fuerte viento y oleaje.

ALERTA AMARILLA: TIEMPO LLUVIOSO

Sobre amplios sectores del Occidente del Mar Caribe Colombiano, en cercanías al Archipiélago de San Andrés y Providencia y al Golfo de Urabá se esperan condiciones de tiempo lluvioso con probabilidad de tormenta eléctrica y rachas de viento, se recomienda a embarcaciones de poco calado consultar con las Capitanías de Puerto antes de zarpar ante inminente tempestad.

OCÉANO PACÍFICO

ALERTA AMARILLA: PLEAMARES

Desde el día de mañana y hasta el próximo 25 de abril del presente año se espera una de las pleamares más significativas del mes en el litoral Pacífico colombiano. Se recomienda a los habitantes costeros estar atentos a la evolución de este fenómeno.

ALERTA ROJA. PARA TOMAR ACCIÓN Advierte a los sistemas de prevención y atención de desastres sobre la amenaza que puede ocasionar un fenómeno con efectos adversos sobre la población, el cual requiere la atención inmediata por parte de la población y de los cuerpos de atención y socorro. Se emite una alerta sólo cuando la identificación de un evento extraordinario indique la probabilidad de amenaza inminente y cuando la gravedad del fenómeno implique la movilización de personas y equipos, interrumpiendo el normal desarrollo de sus actividades cotidianas.

ALERTA NARANJA. PARA PREPARARSE Indica la presencia de un fenómeno. No implica amenaza inmediata y como tanto es catalogado como un mensaje para informarse y prepararse. El aviso implica vigilancia continua ya que las condiciones son propicias para el desarrollo de un fenómeno, sin que se requiera permanecer alerta.

ALERTA AMARILLA. PARA INFORMARSE Es un mensaje oficial por el cual se difunde información. Por lo regular se refiere a eventos observados, reportados o registrados y puede contener algunos elementos de pronóstico a manera de orientación. Por sus características pretéritas y futuras difiere del aviso y de la alerta, y por lo general no está encaminado a alertar sino a informar.

CONDICIONES NORMALES La información que se suministra se encuentra dentro de los rangos normales.

°C: grados Celsius

m: metros

mm: milímetros

msnm: metros sobre nivel del mar

KPH: kilómetros por hora

GOES: Geostationary Operational Environmental Satellites (Satélite Geostacionario Operacional Ambiental).

GOES-13 es el designado GOES-Este, localizado en 75° W sobre el ecuador geográfico.

PNN: Parque Nacional Natural

SFF: Santuario de Fauna y Flora

Ricardo LOZANO PICÓN, Director General
María Teresa MARTÍNEZ GÓMEZ, Jefe Oficina de Pronósticos y Alertas
Juan Francisco ALAMEDA VIVEROS, Coordinador de Alertas Ambientales

Profesionales en turno:
Alberto PARDO, Jhon VALENCIA, Gloria ARANGO, Eliana RINCON, Nicolás CUADROS, Nancy LOPEZ y Claudia TORRES.

Internet: <http://www.ideam.gov.co>

Correo electrónico servicio@ideam.gov.co * alertasideam@ideam.gov.co

Carrera 10 N° 20 - 30 ** Piso 9, Bogotá, D.C.

Teléfono: 3421586.