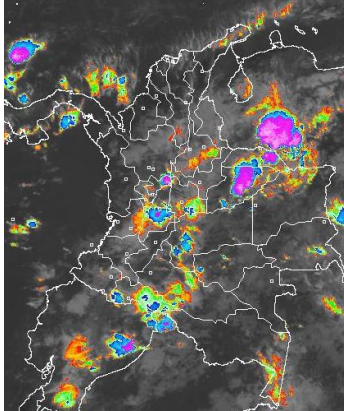


CONDICIONES HIDROMETEOROLÓGICAS ACTUALES

En la mayor parte del país continúan las lluvias por lo que se mantiene la **ALERTA ROJA** por niveles altos en los ríos Amazonas, Bogotá y Cauca. De igual forma se mantiene la **ALERTA NARANJA** por deslizamientos de tierra en varios sectores inestables de las regiones Andina, Pacífica, Orinoquia, Pacífica y Amazonia. **ALERTA NARANJA** en la cuenca media del río Magdalena y en varios de sus afluentes, donde se destaca el río Sogamoso.

IMAGEN SATELITAL

Imagen GOES-14 * 18 de abril de 2012 * Hora 9:00 a. m. HLC



PRONÓSTICO CONDICIONES METEOROLÓGICAS ESPECIALES

ÁREA DEL VOLCÁN CERRO MACHÍN

Cielo nublado con precipitaciones entre moderadas a fuertes especialmente en horas de la tarde y la noche, no se descarta actividad eléctrica.

INGEOMINAS lo reporta en **NIVEL AMARILLO (III): CAMBIOS EN EL COMPORTAMIENTO DE LA ACTIVIDAD VOLCÁNICA** 4.80 -75.62

ELEVACIÓN (pies)	DIRECCIÓN	VELOCIDAD	
		NUDOS	KPH
10,000	NOROESTE	5	9
18,000	SUR	5	9
24,000	SUR	5	9
30,000	SURESTE	5	9

ÁREA DEL VOLCÁN NEVADO DEL HUILA

Durante la jornada se espera cielo nublado con precipitaciones entre moderadas a fuertes especialmente en horas de la tarde y la noche, no se descartan tormentas eléctricas.

INGEOMINAS lo reporta en **NIVEL AMARILLO (III): CAMBIOS EN EL COMPORTAMIENTO DE LA ACTIVIDAD VOLCÁNICA** 2.92 -76.05

ELEVACIÓN (pies)	DIRECCIÓN	VELOCIDAD	
		NUDOS	KPH
10,000	SURESTE	5	9
18,000	SURESTE	5 - 10	9 - 18
24,000	SURESTE	5	9
30,000	ESTE	10 - 15	18 - 28

ÁREA DEL VOLCÁN GALERAS

Durante el día se mantendrán condiciones nubosas y lluvias ligeras, para la tarde y noche se espera aumento de la intensidad de las lluvias.

INGEOMINAS lo reporta en **NIVEL AMARILLO (III): CAMBIOS EN EL COMPORTAMIENTO DE LA ACTIVIDAD VOLCÁNICA** 1.55 -77.37

ELEVACIÓN (pies)	DIRECCIÓN	VELOCIDAD	
		NUDOS	KPH
10,000	OESTE	5	9
18,000	SURESTE	5 - 10	9 - 18
24,000	SURESTE	5 - 10	9 - 18
30,000	SURESTE	5 - 10	9 - 18

ÁREA DEL VOLCÁN DEL RUIZ

Se prevé cielo nublado con precipitaciones moderadas a fuertes especialmente en horas de la tarde y noche, no se descarta actividad de tormentas eléctricas.

INGEOMINAS lo reporta en **ALERTA NARANJA: ERUPCIÓN PROBABLE EN TÉRMINO DE DÍAS O SEMANAS** 4.89 -75.32

ELEVACIÓN (pies)	DIRECCIÓN	VELOCIDAD	
		NUDOS	KPH
10,000	OESTE	5	9
18,000	SUROESTE	5	9
24,000	SUR	5	9
30,000	ESTE	5	9

LO MÁS DESTACADO

ALERTA ROJA. PARA TOMAR ACCIÓN **ALERTA NARANJA. PARA PREPARARSE** **ALERTA AMARILLA. PARA INFORMARSE**

- Las Lluvias se concentraron principalmente en la región Andina, Orinoquia y Caribe. El mayor registro se reportó en el municipio de Nátaga (Huila) con 117.0 mm. Se recomienda al Sistema Nacional de Prevención y Atención de Desastres, Comités Regionales y Comités Locales de Prevención y Atención de Desastres, estar atentos ante la posibilidad de ocurrencia de deslizamientos de tierra, en zonas periféricas y de alta pendiente de las principales ciudades del país.
- ALERTA ROJA** para el río Amazonas que mantiene tendencia de ascenso moderado, con valores por encima de las cotas críticas de afectación.
- ALERTA ROJA** En el día de hoy se registra un ascenso en la parte media de la cuenca del río Bogotá.
- ALERTA ROJA** para el río Cauca, en el trayecto comprendido entre Bolombolo (municipio de Venecia_Antioquia) y Caucasia (Antioquia) en donde se registran crecientes súbitas y valores por encima de cotas críticas de afectación de zonas bajas de esta región, además de que se esperan lluvias para este sector de la cuenca. También registra incrementos en su cuenca alta.
- ALERTA NARANJA** incrementos de niveles en el río Chicamocha (afluente del río Sogamoso) en Paz del Río (Boyacá).
- ALERTA NARANJA** de manera preventiva y teniendo en cuenta la actual temporada de lluvias en el área de influencia del nevado del Ruiz. Se recomienda al Sistema Nacional de Prevención y Atención de Desastres, Comités Regionales y Comités Locales de Prevención y Atención de Desastres, estar atentos a esta dinámica ante la probabilidad de crecientes rápidas.
- ALERTA NARANJA** por amenaza moderada a alta de deslizamientos de tierra en áreas inestables en las regiones Andina, Orinoquia, Amazónica y Pacífica.
- ALERTA NARANJA** por incremento moderado del nivel del río Magdalena (especialmente en su cuenca media), situación originada especialmente por los aportes de sus afluentes (especialmente el río Sogamoso).
- ALERTA AMARILLA** para los ríos Atrato y Quito (en el Chocó), debido a que mantienen niveles altos. También para el río Condoto y varios de sus afluentes, en el departamento del Chocó.

TEMPERATURAS MÁXIMAS

A continuación se relacionan los municipios donde se presentaron temperaturas iguales o superiores a 35°C:

DEPARTAMENTO	MUNICIPIOS
CESAR	Valledupar (38.0°C)
LA GUAJIRA	Riohacha (36.2°C)

PRECIPITACIONES

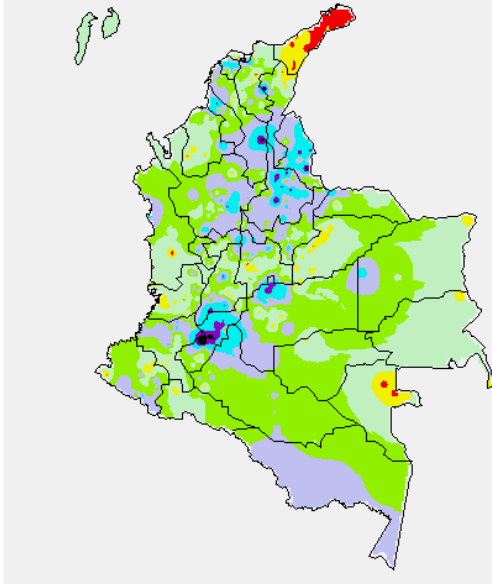
A continuación se relacionan los municipios donde en las últimas 24 horas se registraron precipitaciones iguales o superiores a 30 mm:

DEPARTAMENTO	MUNICIPIOS
ANTIOQUIA	San Roque (44.0), Vegachí (30.0), Jericó (51.0)
ARAUCA	Saravena (33.9)
ATLANTICO	Ponedera (41.0), Piojó (38.0), Candelaria (34.0), Sabanalarga (45.0)
BOLÍVAR	Arenal (73.3)
BOYACÁ	Zetaquirá (44.5)
CAUCA	Inzá (36.0)
CESAR	Gamarra (32.0), Bosconia (70.0)
CORDOBA	Ayapel (35.0)
CUNDINAMARCA	Puerto Salgar (43.0)

DEPARTAMENTO	MUNICIPIOS
HUILA	Neiva (64.4), Gigante (38.0), Tello (63.0), Baraya (47.0), Hobo (68.0), Palermo (30.4), Campoalegre (60.0), Villavieja (41.4), Nátaga (117.0), Tesalia (91.0), Yaguará (75.0), Aipe (40.5)
MAGDALENA	Zona Bananera (50.0)
META	Villavicencio (75.6), Acacias (70.0), Restrepo (45.0), Guamal (35.0), San Luis Cubarral (33.0)
NARIÑO	Gualmatán (32.0)
NORTE DE SANTANDER	Cúcuta (44.8), Sardinata (53.0), Tibú (36.6), Chinácota (85.7)
SANTANDER	El Playón (48.5), El Carmen (70.5), Piedecuesta (51.2), El Cerrito (45.0), Pinchote (35.2), Sabana de Torres (71.4), Suaita (50.0), Cerrito (43.3), Guaca (32.8)
SUCRE	Sincedejo (33.0), Tolúviejo (34.0), Chalán (46.0)
TOLIMA	Ibagué (46.8), Ataco (61.3), Natagaima (45.0)

MAPA DE PRECIPITACIÓN DIARIA

Desde las 7:00 a.m. del martes 17 de abril hasta las 7:00 a.m. del miércoles 18 de abril de 2012



0.0 mm	0.1 a 1.0 mm	1.1 a 5.0 mm	5.1 a 10.0 mm
10.1 a 20.0 mm	20.1 a 40.0 mm	40.1 a 60.0 mm	> de 60.1 mm

ESTADO DE LOS EMBALSES

A continuación se relacionan los volúmenes útiles diarios (expresados en porcentaje) de reservas de algunos embalses de acuerdo con información consultada en XM:

EMBALSE	DEPARTAMENTO	VOLUMEN ÚTIL DIARIO (%)
MIEL I	Caldas	54.27
MIRAFLORES	Antioquia	54.74
EL PEÑOL	Antioquia	91.49
PLAYAS	Antioquia	117.94
PORCE II	Antioquia	53.52
PORCE III	Antioquia	73.67
PUNCHINÁ	Antioquia	84.75
RIOGRANDE 2	Antioquia	64.77
SAN LORENZO	Antioquia	33.23
TRONERAS	Antioquia	117.93
URRÁ I	Córdoba	36.08
AGREGADO BOGOTÁ	Cundinamarca	71.30
BETANIA	Huila	70.04
MUÑA	Cundinamarca	100.00
PRADO	Tolima	54.88
CHUZA	Cundinamarca	56.47
ESMERALDA	Boyacá	20.04
GUAVIO	Cundinamarca	85.54
ALTO ANCHICAYÁ	Valle del Cauca	39.11
CALIMA 1	Valle del Cauca	74.79
SALVAJINA	Cauca	28.59
NEUSA	Cundinamarca	66.65
SISGA	Cundinamarca	61.63
TOMINÉ	Cundinamarca	73.47

PRONÓSTICO METEOROLÓGICO

REGIÓN	PRONÓSTICO
SABANA DE BOGOTÁ	MIÉRCOLES: En el transcurso del día y de la noche prevalecerán las condiciones nubosas con lluvias de variada intensidad, las de mayor consideración se esperan después del mediodía o durante la noche. No se descartan tormentas eléctricas. JUEVES: Durante la jornada esperen abundante nubosidad con precipitaciones en gran parte del área, las más intensas se prevén en horas de la tarde, en el Oriente y Norte de la Sabana.
ANDINA	MIÉRCOLES: En la región persistirán las condiciones nubosas durante la jornada, con lluvias y tormentas eléctricas, en la mañana, en el Magdalena medio, y lloviznas en sectores de Antioquia y Macizo colombiano. En horas de la tarde y noche se esperan precipitaciones generalizadas en Cundinamarca, los Santanderes, Boyacá, Tolima, Huila, Eje cafetero, Nariño, Valle del Cauca, Cauca y Antioquia. En algunos sectores no se descarta actividad eléctrica. JUEVES: Cielo parcialmente nublado con predominio de tiempo seco a lo largo del litoral y probabilidad de lluvias entre moderadas a fuertes en sectores de Bolívar, Magdalena y Sucre al final de la jornada.
CARIBE	MIÉRCOLES: En gran parte de la región predominará el tiempo seco con cielo parcialmente cubierto, salvo en el Sur de Bolívar, Cesar y Magdalena y en sectores de Sucre donde se pronostican lluvias por la tarde y noche, en algunos casos acompañadas de actividad eléctrica. JUEVES: Cielo parcialmente nublado con predominio de tiempo seco a lo largo del litoral y probabilidad de lluvias entre moderadas a fuertes en sectores de Bolívar, Magdalena y Sucre al final de la jornada.
ARCHIPIÉLAGO DE SAN ANDRÉS, PROVIDENCIA Y SANTA CATALINA	MIÉRCOLES: Aunque a lo largo del día se esperan condiciones secas, no se descartan lluvias ligeras y ocasionales. JUEVES: Cielo parcialmente nublado con lloviznas ocasionales.
MAR CARIBE	MIÉRCOLES: En la mayor parte del Caribe colombiano predominará el tiempo seco, salvo en sectores alejados a la costa de Sucre, Córdoba y Urabá donde se advierten precipitaciones a diferentes horas especialmente de la tarde y de la noche. JUEVES: Cielo parcialmente nublado con predominio de tiempo seco en la mayor parte del área marítima nacional, salvo en el Golfo de Urabá y enfrente del litoral de Córdoba y Sucre donde se prevén lluvias.
PACÍFICA	MIÉRCOLES: En la mañana se pronostica tiempo seco con cielo entre parcialmente nublado y nublado, después del mediodía y durante la noche se esperan precipitaciones en el Sur de Chocó y en sectores de Valle del Cauca, Cauca y Nariño. JUEVES: A lo largo de la región predominarán las condiciones nubosas con lluvias en amplios sectores de Chocó, Valle del Cauca, Cauca y Nariño, las más intensas se prevén en horas de la tarde y de la noche.
INSULAR PACÍFICA	MIÉRCOLES: Cielo entre parcialmente nublado y nublado con lluvias de variada intensidad en horas de la tarde y noche. JUEVES: Cielo parcialmente nublado con precipitaciones variadas durante la jornada, inclusive no se descarta la posibilidad de tormentas eléctricas.
OCEANO PACÍFICO	MIÉRCOLES: En gran parte del área prevalecerán las condiciones secas, salvo en algunos sectores del Centro y Sur de la zona marítima nacional donde son pronosticadas lluvias después del mediodía o durante la noche. JUEVES: Cielo entre parcialmente cubierto y cubierto con precipitaciones variadas a lo largo de la jornada en el Centro y Sur del Pacífico colombiano en algunos sectores acompañadas de descargas eléctricas.
ORINOQUIA	MIÉRCOLES: Cielo entre parcialmente cubierto y cubierto con lluvias principalmente en el Piedemonte llanero y en sectores de Vichada y en el Centro y Oriente del Meta. JUEVES: En gran parte de la región esperen cielo nublado con probabilidad de lluvias fuertes, especialmente en horas de la tarde y noche en el piedemonte y oriente de la región.
AMAZONICA	MIÉRCOLES: En gran parte de la región se espera abundante nubosidad, las precipitaciones más fuertes son estimadas a lo largo del Piedemonte amazónico y en el Oriente de los departamentos de Guainía, Vaupés y Amazonas. JUEVES: Cielo entre parcialmente nublado y nublado con lluvias en la mayor parte de la región, las de mayor intensidad en sectores de Caquetá, Guaviare, Vaupés y Amazonas.

ALERTAS VIGENTES

Para mayor información sobre el Pronóstico del Estado del Tiempo, Informes Técnicos Diarios y Comunicados Especiales, e informes de otras áreas temáticas, tales como Hidrología, Deslizamientos de Tierra e Incendios, se sugiere consultar la siguiente dirección electrónica: www.ideam.gov.co

REGIÓN CARIBE

CONDICIONES NORMALES

REGIÓN ANDINA

ALERTA ROJA: ASCENSOS EN LA PARTE MEDIA DEL RÍO BOGOTÁ

Aunque sus niveles oscilan en el rango de medios, la tendencia es de ascenso sostenido, condición que se prevé se mantenga en el transcurso de la mañana. Ésta onda de crecida se reflejará el día miércoles desde la madrugada en la cuenca media (sector Cota - Mosquera). En la parte media de la cuenca, debido al tránsito de la onda proveniente de la parte alta los niveles marcan una tendencia de ascenso, por lo que continúan las afectaciones en zonas ribereñas bajas del río Bogotá, especialmente para el sector aldeaño a la vía Chia-Cota (la cual se encuentra con anegamientos en varios sectores), lo mismo que en varios sectores de localidad de Suba. La recomendación se extiende a los siguientes sectores:

Cuenca alta: se espera que continúe el ascenso en los niveles durante el día. Es de anotar que parte de las crecidas son amortiguadas por los embalses de Tomíné y Sisga. Sin embargo, debido al tránsito de la onda, se mantiene la atención para las zonas bajas de los municipios de Chia, Cajicá, Cota. Adicionalmente se recomienda estar atentos a los niveles de la laguna de Fúquene (cuenca alta del río Suárez).

Cuenca media: debido al tránsito de la onda, se espera ascensos moderados en esta parte de la cuenca, especial atención para zonas bajas de Funza, Mosquera, el Distrito Capital y parte del municipio de Soacha, ante la eventual incremento de los ríos Salitre o Juan Amarillo, San Francisco, Fucha, Tunjuelo y Balsillas, afluentes al río Bogotá. Como resultado del tránsito de la onda, se reportan niveles muy altos en las estaciones de Gibraltar y Mosquera (monitoreadas por la EAAB).

Cuenca del río Tunjuelo: especial atención para éste río y para sus principales afluentes, como son las quebradas Yomasa, Santa Librada, Hoya del Ramo y Chiguaza por su margen derecha y las quebradas Yerbabuena, Trompetas, de Limas y Terreros por su margen izquierda.

ALERTA ROJA: INCREMENTO EN LOS NIVELES RÍO CAUCA (CUENCA MEDIA)

Se continúan registrando varias crecidas importantes con afectación en diversos sectores en la cuenca del río Cauca, por lo cual se mantiene el nivel de alarma en **ALERTA ROJA** en:

- **Antioquia:** en la estación de Bolombolo (municipio de Venecia), se mantiene la condición de ascenso moderado en los niveles, y éste tránsito de la onda de crecida se extenderá para los municipios de La Pintada, Anzá, Sabanalarga, Toledo, Puerto Valdivia, Cáceres, Tarazá y Cauca en el departamento de Antioquia. Se recomienda estar atentos ante la probabilidad de ocurrencia de crecientes súbitas en ríos de alta pendiente del norte de Antioquia, particularmente la cuenca alta de los ríos San José, Tenche y El Bagre (afluentes del río Nechí), lo mismo que en otros afluentes al río Cauca a la altura de Puerto Valdivia, Tarazá, Nechí y Cauca.
- **Bolívar:** Achi
- **Caldas:** incrementos importantes en La Victoria, especialmente en amplios sectores rurales
- **Risaralda:** incrementos importantes en La Virginia, especialmente en amplios sectores rurales
- **Valle del Cauca:** los ríos Morales, Guadalajara, Cali y Dagua, registran incrementos importantes de los niveles. Especial atención para pobladores en inmediaciones del distrito de riego del RUT (Roldanillo - La Unión - Toro), lo mismo que en zonas bajas, tanto rurales como urbanas de éstos municipios, principalmente por los niveles altos de los ríos Riopaila y Zarzal. Se destaca que en los municipios de Yotoco - estación Mediacanoa y La Victoria - estación La Victoria (Valle del Cauca), se registran niveles altos. Adicionalmente, se extiende ésta recomendación para los municipios de Dagua, La Cumbre y Restrepo, debido a incrementos importantes de los ríos Dagua y Pepitas.

ALERTA NARANJA: INCREMENTO DE NIVELES EN EL RÍO CHICAMOCHA EN PAZ DEL RÍO (BOYACÁ)

Se observan fluctuaciones y moderado ascenso de los niveles en el nivel del río Chicamocha (afluente del río Sogamoso), con valores aún en el rango de altos.

ALERTA NARANJA: RECOMENDACIÓN PARA VIGILANCIA DE NIVELES DE LOS RÍOS EN SECTORES DE LA ZONA DE INFLUENCIA DEL VOLCÁN NEVADO DEL RUIZ.

De manera preventiva y teniendo en cuenta la actual temporada de lluvias en el área de influencia del nevado del Ruiz, se sugiere estar atentos ante las posibles crecientes súbitas en los principales ríos del nevado y sus respectivos afluentes. Se recomienda al Sistema Nacional de Prevención y Atención de Desastres, Comités Regionales y Comités Locales de Prevención y Atención de Desastres, estar atentos a esta dinámica. La misma recomendación se hace para otros sectores en los departamentos de Caldas y Tolima, ante la posibilidad de crecientes súbitas y arrastre de materiales, principalmente en los ríos Lagunilla, Gualí, Recio y Azufrado.

ALERTA NARANJA: INCREMENTO EN LOS NIVELES RÍO MAGDALENA (CUENCA MEDIA)

En el tramo del río Magdalena comprendido Barrancabermeja (Santander) y Gamarra (Cesar), se presentan incrementos moderados de los niveles, asociados principalmente a las precipitaciones en el sector y a los aportes importantes de los afluentes. También se presentan crecientes súbitas en la cuenca media y baja del río Sogamoso, por lo cual se previene a pobladores ribereños en el sector de Puente La Paz y la desembocadura al río Magdalena.

ALERTA NARANJA: DESLIZAMIENTOS DE TIERRA

Se pronostica amenaza moderada a alta por deslizamientos de tierra en áreas inestables en los siguientes departamentos:

Antioquia: Argelia, Carmen De Viboral, Cocorná, Jericó, Nariño, San Francisco, San Luis, San Roque y Sonsón.

Boyacá: Arcabuco, Chiscas, La Victoria, Muzo, Quípama y San Eduardo.

Caldas: Manizales, Manzanares, Marquetalia, Marulanda, Norcasia, Pensilvania, Samaná y Victoria. Se pronostica amenaza Aguadas, Chinchiná, Filadelfia, La Merced, Marmato, Neira, Pácora, Salamina, Supia y Villamaria.

Cauca: Buenos Aires, Caldono, El Tambo, Inzá, Jambaló, López, Páez (Belalcázar), Rosas, Santa Rosa, Silvia, Suárez, Toribio y Totoró.

Cundinamarca: Yacopí y Bogotá, D.C.

Huila: Aipe, La Plata, Neiva y Rivera.

Nariño: Cumbitara y Samaniego.

Norte de Santander: Abrego, Cácuta, Chinácota, Convención, Cucutilla, Durania, El Zulia, Gramalote, Hacarí, Labateca, Lourdes, Pamplona, San Calixto, Santiago, Sardinata, Silos, Teorama y Villa Caro.

Quindío: Pijao y Salento.

Risaralda: Santa Rosa de Cabal.

Santander: Cerrito, Charalá, Chima, Concepción, Coromoro, Encino, Enciso, Gámbita, Málaga, Molagavita, San Andrés y San José De Miranda.

Tolima: Alpujarra, Casabianca, Chaparral, Dolores, Falan, Fresno, Herveo, Líbano, Mariquita, Natagaima, Palocabildo, Planadas, Prado, Rioblanco, Roncesvalles, Villahermosa, Armero (Guayabal) y San Antonio.

Valle del Cauca: Bolívar, Buga, Calima (El Darién), El Cerrito, El Dovio, Palmira, San Pedro, Sevilla, Tuluá y Versalles.

REGIÓN ORINOQUIA

ALERTA NARANJA: DESLIZAMIENTOS DE TIERRA

Se pronostica amenaza moderada a alta por deslizamientos de tierra en áreas inestables en los siguientes departamentos:

Boyacá: Aquitania, Cubará, Páez y San Luis De Gaceno, Campohermoso, Guicán, Labranzagrande, Macanal, Miraflores, Pajarito, Pisba, Rondón y Santa María.

Casanare: Aguazul, Monterrey, Recetor, Tauramena y Yopal.

Cundinamarca: Medina y Paratebuena Cáqueza, Gachalá, Gachetá, Gama, Guayabeta, Gutiérrez, Quetame y Ubalá.

Meta: El Calvario, Restrepo y Villavicencio. Se pronostica amenaza baja a moderada en los municipios de Acacias, Cubarral, Cumaral y Guamal.

Norte de Santander: Toledo y Chitagá.

ALERTA NARANJA: PROBABILIDAD DE CRECIENTES SÚBITAS RÍOS DEL PIEDEMONTE LLANERO. NIVELES ALTOS EN EL RÍO META

Se mantienen las fluctuaciones en los niveles se han registrado en la mayoría de los ríos del piedemonte llanero, entre ellos el río Humea y Cusiana, según lo registrado en la estación El Cabel (Paratebuena, Cundinamarca) y Pajarito (Pajarito, Boyacá).

REGIÓN PACÍFICA

ALERTA NARANJA: NIVELES ALTOS EN LA CUENCA DEL RÍO CONDOTO Y VARIOS DE SUS AFLUENTES

Debido al pronóstico de lluvias para esta región, se podrían presentar incrementos importantes en los niveles de los ríos Condoto y Tajuato; se recomienda especial atención a al Sistema Nacional de Prevención y Atención de Desastres, Comités Regionales y Comités Locales de Prevención y Atención de Desastres en el municipio de Condoto (Chocó), lo mismo que a lo largo de su recorrido antes de desembocar en el río San Juan.

ALERTA NARANJA: DESLIZAMIENTOS DE TIERRA

Se pronostica amenaza moderada a alta por deslizamientos de tierra en áreas inestables en los siguientes departamentos:

Chocó: Istmina, Quibdó, Sipí, El Carmen, Atrato (Yuto) y Medio Baudó (Boca De Pepé).

Nariño: Barbacoas y Ricaurte

Valle del Cauca: Buenaventura y Dagua

ALERTA AMARILLA NIVELES EN DESCENSO DEL RIO ATRATO

Se presentan continuas fluctuaciones de nivel, que se registran principalmente en el río Quito (afuente del río Atrato) y registrada en la estación hidrológica de Pueblo Nuevo ubicada en la parte alta de la cuenca. Sin embargo a la altura de Quibdó (Chocó), los niveles no se encuentran altos, pero se recomienda mantener la atención ante las fuertes fluctuaciones que este río registra continuamente.

REGIÓN AMAZÓNICA

ALERTA ROJA INCREMENTO DE NIVELES DEL RÍO AMAZONAS

Persiste la tendencia de ascenso lento del nivel del río Amazonas a la altura de Leticia, se mantiene la alerta roja, por niveles altos que alcanzan cotas críticas de afectación en estos sectores, se previene al Sistema Nacional de Prevención y Atención de Desastres, Comités Regionales y Comités Locales de Prevención y Atención de Desastres del río Amazonas, especialmente en el sector Nazareth - Leticia (Amazonas).

ALERTA NARANJA DESLIZAMIENTOS DE TIERRA

Se pronostica amenaza moderada a alta por deslizamientos de tierra en áreas inestables en los siguientes departamentos:

Caquetá: Belén de Los Andaquíes y San José del Fragua.
Putumayo: Mocoa.

MAR CARIBE

ALERTA AMARILLA OLEAJE Y VIENTO

En amplios sectores del mar Caribe colombiano, especialmente en alta mar se prevén condiciones de peligro para la travesía de pequeñas embarcaciones por cuenta del oleaje que variará entre 2.5 - 3.0 metros y el viento que oscilará entre 25- 30 nudos (46 - 56 km/h) con probabilidad de rachas mayores. Se recomienda a usuarios consultar con las Capitanías de puerto al transitar por el área. En el litoral Caribe colombiano se presentan vientos entre los 20 y 25 nudos (37 - 46 km/h), con ráfagas de hasta 30 nudos (56 km/h), la altura del oleaje oscilara entre los 2,0 y 3,0 metros a lo largo de todo el litoral, presentándose las máximas alturas sobre la parte central. Se recomienda extremar las medidas de seguridad para el flujo de bañistas en las playas por fuerte viento y oleaje.

ALERTA AMARILLA TIEMPO LLUVIOSO

Sobre amplios sectores del Occidentes del Mar Caribe Colombiano, en cercanías al Archipiélago de San Andrés y Providencia se esperan condiciones de tiempo lluvioso con probabilidad de tormenta eléctrica y rachas de viento, se recomienda a embarcaciones de poco calado consultar con las Capitanías de Puerto antes de zarpar ante inminente tempestad.

OCÉANO PACÍFICO

CONDICIONES NORMALES

ALERTA ROJA. PARA TOMAR ACCIÓN Advierte a los sistemas de prevención y atención de desastres sobre la amenaza que puede ocasionar un fenómeno con efectos adversos sobre la población, el cual requiere la atención inmediata por parte de la población y de los cuerpos de atención y socorro. Se emite una alerta sólo cuando la identificación de un evento extraordinario indique la probabilidad de amenaza inminente y cuando la gravedad del fenómeno implique la movilización de personas y equipos, interrumpiendo el normal desarrollo de sus actividades cotidianas.

ALERTA NARANJA. PARA PREPARARSE Indica la presencia de un fenómeno. No implica amenaza inmediata y como tanto es catalogado como un mensaje para informarse y prepararse. El aviso implica vigilancia continua ya que las condiciones son propicias para el desarrollo de un fenómeno, sin que se requiera permanecer alerta.

ALERTA AMARILLA. PARA INFORMARSE Es un mensaje oficial por el cual se difunde información. Por lo regular se refiere a eventos observados, reportados o registrados y puede contener algunos elementos de pronóstico a manera de orientación. Por sus características pretéritas y futuras difiere del aviso y de la alerta, y por lo general no está encaminado a alertar sino a informar.

CONDICIONES NORMALES La información que se suministra se encuentra dentro de los rangos normales.

°C: grados Celsius

m: metros

mm: milímetros

msnm: metros sobre nivel del mar

KPH: kilómetros por hora

GOES: Geostationary Operational Environmental Satellites (Satélite Geoestacionario Operacional Ambiental).

GOES-13 es el designado GOES-Este, localizado en 75° W sobre el ecuador geográfico.

PNN: Parque Nacional Natural

SFF: Santuario de Fauna y Flora

Ricardo LOZANO PICÓN, Director General
María Teresa MARTÍNEZ GÓMEZ, Jefe Oficina de Pronósticos y Alertas
Juan Francisco ALAMEDA VIVEROS, Coordinador de Alertas Ambientales

Profesionales en turno:
Alberto PARDO, Jhon VALENCIA, Mario MORENO, Leidy RODRIGUEZ, Mauricio TORRES y Daniel USECHE.

Internet: <http://www.ideam.gov.co>

Correo electrónico servicio@ideam.gov.co * alertasideam@ideam.gov.co

Carrera 10 N° 20 - 30 ** Piso 9, Bogotá, D.C.

Teléfono: 3421586.