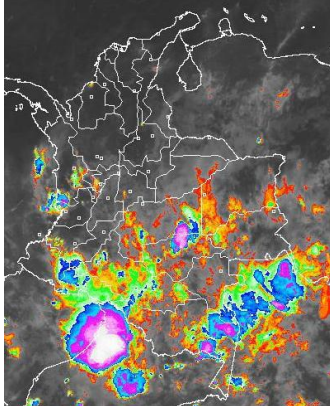


CONDICIONES HIDROMETEOROLÓGICAS ACTUALES

En la mayor parte del territorio nacional predominan las condiciones lluviosas, especialmente en las regiones Orinoquia y Amazonia por lo que se mantiene la **ALERTA ROJA** por niveles altos en el río Amazonas. **ALERTA NARANJA** en la cuenca media del río Cauca, entre Venecia y Caucasia (Antioquia), para varios ríos de la zona del Volcán Nevado del Ruiz. Se mantiene la **ALERTA NARANJA** por deslizamientos de tierra varios sectores inestables de las regiones Pacífica, Orinoquia Andina y Amazonia.

IMAGEN SATELITAL

Imagen GOES-14 * 10 de abril de 2012 * Hora 6:15 a. m. HLC



PRONÓSTICO CONDICIONES METEOROLÓGICAS ESPECIALES

ÁREA DEL VOLCÁN CERRO MACHÍN			
Cielo parcialmente nublado con precipitaciones de variada intensidad especialmente después de medio día.			
INGEOMINAS lo reporta en NIVEL AMARILLO (III): CAMBIOS EN EL COMPORTAMIENTO DE LA ACTIVIDAD VOLCÁNICA. 4.80 -75.62			
ELEVACIÓN (pies)	DIRECCIÓN	VELOCIDAD	
		NUDOS	KPH
10,000	SUROESTE	5	9
18,000	NORTE	5	9
24,000	NORESTE	5 - 10	9 - 18
30,000	SURESTE	5 - 10	9 - 18
ÁREA DEL VOLCÁN NEVADO DEL HUILA			
Cielo nublado la mayor parte del día con precipitaciones a diferentes horas.			
INGEOMINAS lo reporta en NIVEL AMARILLO (III): CAMBIOS EN EL COMPORTAMIENTO DE LA ACTIVIDAD VOLCÁNICA. 2.92 -76.05			
ELEVACIÓN (pies)	DIRECCIÓN	VELOCIDAD	
		NUDOS	KPH
10,000	SUROESTE	5 - 10	9 - 18
18,000	NOROESTE	5 - 10	9 - 18
24,000	NORESTE	5 - 10	9 - 18
30,000	SURESTE	10 - 15	18 - 28
ÁREA DEL VOLCÁN GALERAS			
Durante se espera abundante nubosidad con precipitaciones intermitentes.			
INGEOMINAS lo reporta en NIVEL AMARILLO (III): CAMBIOS EN EL COMPORTAMIENTO DE LA ACTIVIDAD VOLCÁNICA. 1.55 -77.37			
ELEVACIÓN (pies)	DIRECCIÓN	VELOCIDAD	
		NUDOS	KPH
10,000	ESTE	5 - 10	9 - 18
18,000	NOROESTE	10 - 15	18 - 28
24,000	NORTE	5 - 10	9 - 18
30,000	ESTE	10 - 15	18 - 28
ÁREA DEL VOLCÁN DEL RUIZ			
Nubosidad variada con precipitaciones entre ligeras y moderadas del medio día en adelante.			
INGEOMINAS lo reporta en ALERTA NARANJA: ERUPCIÓN PROBABLE EN TÉRMINO DE DÍAS O SEMANAS 4.89 -75.32			
ELEVACIÓN (pies)	DIRECCIÓN	VELOCIDAD	
		NUDOS	KPH
10,000	SUROESTE	5 - 10	9 - 18
18,000	NORTE	5	9
24,000	NORESTE	5 - 10	9 - 18
30,000	SURESTE	5 - 10	9 - 18

LO MÁS DESTACADO

ALERTA ROJA. PARA TOMAR ACCIÓN **ALERTA NARANJA. PARA PREPARARSE** **ALERTA AMARILLA. PARA INFORMARSE**

- Las precipitaciones más significativas se registraron en los departamentos de Antioquia y Meta. El mayor registro se reportó en el municipio de Paratebueno (Cundinamarca) con 120.0 mm.
- ALERTA ROJA** para el río Amazonas que mantiene tendencia de ascenso moderado, con valores por encima de las cotas críticas de afectación.
- ALERTA NARANJA** para el río Cauca, en el trayecto comprendido entre Bolombolo (municipio de Venecia, Antioquia) y Caucasia (Antioquia) en donde se registran crecientes súbitas y valores por encima de cotas críticas de afectación de zonas bajas de esta región.
- ALERTA NARANJA** De manera preventiva y teniendo en cuenta la actual temporada de lluvias en el área de influencia del nevado del Ruiz. Se recomienda al Sistema Nacional de Prevención y Atención de Desastres, Comités Regionales y Comités Locales de Prevención y Atención de Desastres, estar atentos a esta dinámica ante la probabilidad de crecientes rápidas.
- ALERTA NARANJA** por amenaza moderada a alta de deslizamientos de tierra en áreas inestables en las regiones Pacífica, Orinoquia Amazonia y Andina.
- ALERTA NARANJA** por incremento moderado del nivel del río San Jorge, lo mismo que del río San Pedro su principal afluente.
- ALERTA AMARILLA** para los ríos Atrato y Quito (en el Chocó), debido a que mantienen niveles altos. También para el río Condoto y varios de sus afluentes, en el departamento del Chocó. Así mismo como para los ríos que desembocan en el pacífico sur como son: El Patía, El Telembí, El Mira, El Micay, El Mumbí y El Guapi.
- ALERTA AMARILLA** para varias corrientes del piedemonte llanero y la Orinoquia, especialmente para el río Meta y varios de sus afluentes.
- ALERTA AMARILLA** por incremento moderado del nivel del río Magdalena (especialmente en su cuenca media), situación originada especialmente por los aportes de sus afluentes.

TEMPERATURAS MÁXIMAS

A continuación se relacionan los municipios donde se presentaron temperaturas iguales o superiores a 35°C:

DEPARTAMENTO	MUNICIPIOS
CESAR	Valledupar (36.2°C)

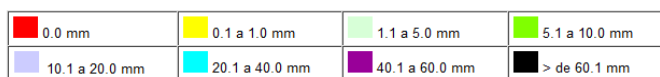
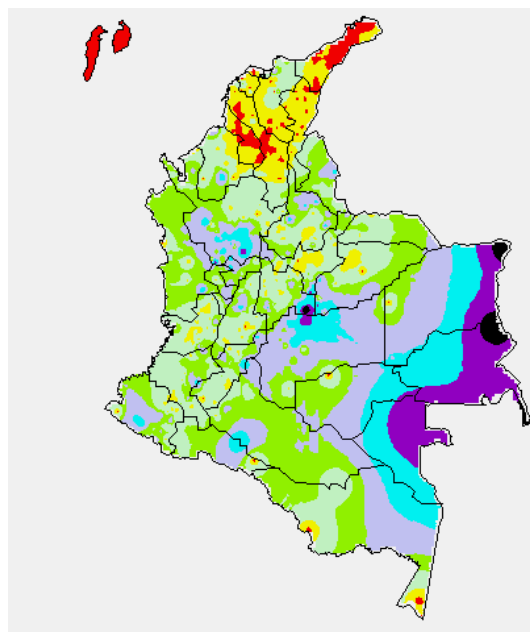
PRECIPITACIONES

A continuación se relacionan los municipios donde en las últimas 24 horas se registraron precipitaciones iguales o superiores a 30 mm:

DEPARTAMENTO	MUNICIPIOS
ANTIOQUIA	Concepción (37.0), Bello (42.0), Andes (64.5), Cocorná (64.0), Alejandría (42.6), Frontino (46.0), Fredonia (43.0), Santo Domingo (42.0)
BOYACÁ	San Luis de Gaceno (66.1)
CAUCA	Puracé (35.0)
CAQUETA	Solano (35.5)
CHOCO	San José del Palmar (33.6)
CUNDINAMARCA	Paratebueno (120.0), Fusagasugá (30.9)
GUAINIA	Puerto Inírida (67.0)
HUILA	Neiva (45.0)
META	Villavicencio (55.0), Cumaral (60.0), Fuente de Oro (39.0), Barranca de Upiá (43.0)
RISARALDA	Santa Rosa de Cabal (30.9)
SANTANDER	Málaga (32.5), Lebrija (31.6)
VAUPES	Mitú (59.0)
VALLE DEL CAUCA	Candelaria (34.0)
VICHADA	Puerto Carreño (72.6)

MAPA DE PRECIPITACIÓN DIARIA

Desde las 7:00 a.m. del lunes 09 de abril hasta las 7:00 a.m. del martes 10 de abril de 2012



ESTADO DE LOS EMBALSES

A continuación se relacionan los volúmenes útiles diarios (expresados en porcentaje) de reservas de algunos embalses de acuerdo con información consultada en XM:

EMBALSE	DEPARTAMENTO	VOLUMEN ÚTIL DIARIO (%)
MIEL I	Caldas	48.82
MIRAFLORES	Antioquia	48.64
EL PEÑOL	Antioquia	88.74
PLAYAS	Antioquia	118.47
PORCE II	Antioquia	37.30
PORCE III	Antioquia	52.45
PUNCHINÁ	Antioquia	71.06
RIOGRANDE 2	Antioquia	45.11
SAN LORENZO	Antioquia	28.65
TRONERAS	Antioquia	82.51
URRÁ I	Córdoba	47.34
AGREGADO BOGOTÁ	Cundinamarca	66.85
BETANIA	Huila	63.97
MUÑA	Cundinamarca	97.81
PRADO	Tolima	50.56
CHUZA	Cundinamarca	49.75
ESMERALDA	Boyacá	18.58
GUAVIO	Cundinamarca	74.42
ALTO ANCHICAYÁ	Valle del Cauca	66.90
CALIMA 1	Valle del Cauca	73.67
SALVAJINA	Cauca	28.68
NEUSA	Cundinamarca	59.84
SISGA	Cundinamarca	52.41
TOMINÉ	Cundinamarca	70.12

PRONÓSTICO METEOROLÓGICO

REGIÓN	PRONÓSTICO
SABANA DE BOGOTÁ	MARTES: En el transcurso de la jornada prevalecerán las condiciones lluviosas especialmente en el Norte y Oriente de la Sabana, inclusive no se descartan tormentas eléctricas en algunos sectores. MIÉRCOLES: Cielo nublado en gran parte de la Sabana durante todo el día; precipitaciones entre ligeras y moderadas, las más intensas se esperan al final de la tarde e inicios de la noche en los Cerros Orientales y en el Occidente de la Sabana.
ANDINA	MARTES: Cielo entre parcialmente cubierto y cubierto con lluvias en amplios sectores de la región, en horas de la mañana se concentrarán en Cundinamarca, Tolima, Eje cafetero, Huila, Cauca y Nariño. En la tarde y noche las precipitaciones seguirán en varios lugares de los departamentos arriba mencionados y se reactivarán en Antioquia, los Santanderes y Boyacá. Posibilidad de actividad eléctrica en algunos sectores. MIÉRCOLES: En la mayor parte de la región son pronosticadas condiciones nubosas con precipitaciones de variada intensidad en amplios sectores de Antioquia, Cundinamarca, Eje Cafetero, Tolima, Huila, Valle del Cauca, Cauca y Nariño, las lluvias de mayor consideración se advierten en horas de la tarde y de la noche.
CARIBE	MARTES: En gran parte de la región persistirán las condiciones secas con cielo parcialmente nublado, salvo en el Sur de los departamentos de Bolívar, Magdalena y Cesar donde se esperan precipitaciones al finalizar la tarde o durante las primeras horas de la noche. MIÉRCOLES: Cielo parcialmente nublado con tiempo seco excepto en el Sur de la región en sectores de Bolívar, Magdalena, Córdoba y Sucre donde se pronostican lluvias al final de la jornada.
ARCHIPIÉLAGO DE SAN ANDRÉS, PROVIDENCIA Y SANTA CATALINA	MARTES: Cielo parcialmente cubierto con probabilidad de lloviznas esporádicas. MIÉRCOLES: Aunque a lo largo del día se esperan condiciones secas, no se descartan lluvias ligeras y ocasionales.
MAR CARIBE	MARTES: En el Caribe colombiano se prevén condiciones secas con cielo entre despejado y parcialmente cubierto. MIÉRCOLES: Cielo entre despejado y parcialmente nublado con predominio de tiempo seco.
PACÍFICA	MARTES: A lo largo de la región predominarán las condiciones nubosas, en la mañana se prevén lluvias en el Sur de Chocó y en el litoral de Valle del Cauca. En horas de la tarde y de la noche las precipitaciones tenderán a generalizarse. MIÉRCOLES: En la mañana cielo nublado con precipitaciones hacia la costa central. En horas de la tarde y de la noche incremento significativo de la nubosidad con lluvias, las más fuertes se pronostican en Valle del Cauca, Cauca y Chocó.
INSULAR PACÍFICA	MARTES: Cielo entre parcialmente nublado y nublado con lluvias de variada intensidad desde el mediodía en adelante y hasta entrada la noche. MIÉRCOLES: Se estiman precipitaciones entre ligeras a moderadas, las más intensas en Gorgona en horas de la madrugada y de la mañana.
OCEANO PACÍFICO	MARTES: Cielo entre parcialmente nublado y nublado con lluvias de variada intensidad, acompañadas en algunos casos de actividad eléctrica, principalmente en el Centro de la zona marítima. MIÉRCOLES: En la mayor parte del Pacífico nacional predominarán las condiciones lluviosas con posibilidad de descargas eléctricas en varios sectores tanto cercanos a la costa como localizados aguas adentro.
ORINOQUIA	MARTES: En gran parte de la región son estimadas condiciones nubosas con precipitaciones generalizadas, las de mayor intensidad a lo largo del Piedemonte llanero y en sectores del Centro y Oriente del Meta y en Vichada. Probabilidad de descargas eléctricas en algunos sectores. MIÉRCOLES: Cielo entre parcialmente cubierto y cubierto con lluvias principalmente en horas de la tarde y de la noche en varios sectores de Arauca, Casanare, Meta y Vichada.
AMAZONICA	MARTES: Cielo nublado con lluvias entre ligeras a moderadas en amplios sectores de la región, particularmente en el Piedemonte amazónico y en sectores de Amazonas, Vaupés, Guainía, Guaviare y en el Centro y Oriente de Caquetá y Putumayo. MIÉRCOLES: Cielo mayormente nublado con lluvias entre ligeras y moderadas en gran parte de la región, las más intensas se prevén en Caquetá, Guainía, Vaupés, Amazonas y a lo largo del Piedemonte amazónico.

ALERTAS VIGENTES

Para mayor información sobre el Pronóstico del Estado del Tiempo, Informes Técnicos Diarios y Comunicados Especiales, e informes de otras áreas temáticas, tales como Hidrología, Deslizamientos de Tierra e Incendios, se sugiere consultar la siguiente dirección electrónica: www.ideam.gov.co

REGIÓN CARIBE

ALERTA NARANJA: INCREMENTO MODERADO DE LOS NIVELES DEL RÍO SAN JORGE Y SUS AFLUENTES

Se mantiene la condición de ascenso moderado del río San Jorge lo mismo que de su principal afluente el río San Pedro. Aunque los incrementos de niveles no han causado afectación, se recomienda atención en sitios bajos (especialmente en los municipios de Buenavista, La Apartada y parte de la zona de La Mojana, en el departamento de Córdoba), ante la posibilidad de inundaciones lentas. Los incrementos son resultado a las fuertes precipitaciones registradas en la zona; se prevé que la tendencia de ascenso continúe en el transcurso del día.

REGIÓN ANDINA

ALERTA NARANJA: DESLIZAMIENTOS DE TIERRA

Boyacá: Se pronostica amenaza moderada a alta por deslizamientos de tierra en áreas inestables en jurisdicción de los municipios de Aquitania, Muzo, Páez y Quipama.

Caldas: Se pronostica amenaza moderada a alta por deslizamientos de tierra en áreas inestables en jurisdicción de los municipios de Samaná y Pensilvania.

Santander: Se pronostica amenaza moderada por deslizamientos de tierra en áreas inestables en jurisdicción de los municipios de Charalá y Coromoro.

Valle del Cauca: Se pronostica amenaza moderada por deslizamientos de tierra en áreas inestables en jurisdicción del municipio de Sevilla.

ALERTA NARANJA: RECOMENDACIÓN PARA VIGILANCIA DE NIVELES DE LOS RÍOS EN SECTORES DE LA ZONA DE INFLUENCIA DEL VOLCÁN NEVADO DEL RUIZ.

De manera preventiva y teniendo en cuenta la actual temporada de lluvias en el área de influencia del nevado del Ruiz, se sugiere estar atentos ante las posibles crecientes súbitas en los principales ríos del nevado y sus respectivos afluentes. Se recomienda al Sistema Nacional de Prevención y Atención de Desastres, Comités Regionales y Comités Locales de Prevención y Atención de Desastres, estar atentos a esta dinámica. La misma recomendación se hace para otros sectores en los departamentos de Caldas y Tolima, ante la posibilidad de crecientes súbitas y arrastre de materiales, principalmente en los ríos Lagunilla, Gualí, Recio y Azufrado.

ALERTA NARANJA: CRECIENTE SÚBITA EN LA CUENCA MEDIA DEL RÍO CAUCA

Posibles afectaciones por creciente súbita en el río Cauca a la altura de Bolombolo ubicada en el municipio de Venecia (Antioquia), debido a las precipitaciones aguas arriba en la cuenca media y alta del río. También se presentaron crecientes súbitas a la altura de La Pintada (Antioquia) y La Virginia (Risaralda). Aunque la tendencia actual en Bolombolo es de descenso en los niveles se recomienda especial atención aguas abajo en el trayecto comprendido entre Puerto Valdivia y Caucasia (Antioquia) en donde se registra aumento del nivel debido al tránsito de la creciente y en sus afluentes Tarazá y Nechí. Se recomienda al Sistema Nacional de Prevención y Atención de Desastres, Comités Regionales y Comités Locales de Prevención y Atención de Desastres prestar atención a la cuenca alta de los ríos San José, Tenche y El Bagre (afluentes del río Nechí) debido a la probabilidad de lluvias en las próximas horas.

ALERTA NARANJA: INCREMENTO MODERADO DEL RÍO MAGDALENA (CUENCA MEDIA)

En el sector comprendido entre El Tagual (parte baja del municipio de Cimitarra, Santander) y San Pablo (Bolívar) se ha presentado en los últimos tres días un comportamiento de ascenso de los niveles que han alcanzado valores altos para la época, asociados principalmente al incremento de precipitaciones en el sector y a los aportes de los afluentes (La Miel, Nare, Carare, Sogamoso, Lebríja). Dado que se espera que persistan las lluvias para la región por lo que se sugiere continuar atentos ante cambios moderados del nivel del río para este sector.

ALERTA NARANJA: CRECIENTES SÚBITAS DE RÍO CARARE

Se sugiere estar alerta ante la probabilidad de crecientes súbitas sobre el río Carare a la altura de Puerto Araujo – Santander, y que los niveles son considerados altos. Se recomienda especial atención al Sistema Nacional de Prevención y Atención de Desastres, Comités Regionales y Comités Locales de Prevención y Atención de Desastres aguas abajo del río Carare y muy cerca de la desembocadura en el río Magdalena.

ALERTA AMARILLA: PROBABILIDAD DE CRECIENTES

Por las condiciones lluviosas generalizadas en el Valle Interandino y la probabilidad que se incrementen en los próximos días, se presenta éste nivel de alarma en:

Cundinamarca: ríos Apulo, Sumapáz, Bogotá y Negro

Eje Cafetero: cuenca media y baja de los ríos La Vieja, Otún y Consotá

Norte de Santander: crecientes súbitas en el río Zulasquilla, Pamplonita, El Zulia y El Táchira

Santander: cuenca alta y media de los ríos Sogamoso, de Oro y Lebríja

REGIÓN ORINOQUIA

ALERTA NARANJA: DESLIZAMIENTOS DE TIERRA

Casanare: Se pronostica amenaza moderada a alta por deslizamientos de tierra en áreas inestables en jurisdicción de los municipios de Chámeza, Pore, Recetor, Támara, Tauramena y Yopal.

ALERTA NARANJA: INCREMENTO DE LOS NIVELES EN LA CUENCA ALTA DEL RÍO ARAUCA

En la cuenca alta del río Arauca se registran incrementos en los niveles del río a la altura de Puerto Lleras, también pueden presentarse crecientes súbitas en los afluentes Bojabá, Satocá, San Miguel, Banadia y Calafita en el municipio de Saravena (Arauca), debido a las fuertes precipitaciones registradas, por lo cual se recomienda a los pobladores ribereños estar atentos al nivel de los ríos. Se recomienda especial atención a los puntos más bajos de las riberas del río Arauca, especialmente en los sectores Arauquita-Carretero, Santacruz-Bocas de Las Gaviotas y Los Mangos-Arauca. Especial atención al río Pauto en inmediaciones de Pore (Casanare), ante la eventualidad de crecidas súbitas.

ALERTA AMARILLA: PROBABILIDAD DE CRECIENTES EN AFLUENTES DEL RÍO META EN CASANARE

Aunque todavía no se registran incrementos, se recomienda al Sistema Nacional de Prevención y Atención de Desastres, Comités Regionales y Comités Locales de Prevención y Atención de Desastres que tengan jurisdicción en ríos Pauto, Guanapalo, Cravo Sur y Cusiana estar atentos a crecientes súbitas debido a las fuertes precipitaciones registradas en las últimas horas.

REGIÓN PACÍFICA

ALERTA NARANJA: DESLIZAMIENTOS DE TIERRA

Chocó: Se pronostica amenaza alta y moderada por deslizamientos de tierra en áreas inestables en jurisdicción de los municipios de Cértégui, Condoto, Istmina, Nóvita, Nuquí, Quibdó, Tadó, Bojayá (Bellavista), Bahía Solano (Mutis), Alto Baudó (Pie De Pato), Atrato (Yuto), Río Quito (Paimadó), Bajo Baudó (Pizarro), El Cantón de San Pablo, Medio Baudó, Unión Panamericana (Animas), Río Iro (Santa Rita) y Medio San Juan (Andagoya).

Nariño: Se pronostica amenaza moderada a alta por deslizamientos de tierra en áreas inestables en jurisdicción de los municipios de Barbacoas y Ricaurte.

ALERTA NARANJA: NIVELES ALTOS EN LA CUENCA DEL RÍO CONDOTO Y VARIOS DE SUS AFLUENTES

Debido al pronóstico de lluvias para esta región, se podrían presentar incrementos importantes en los niveles de los ríos Condoto y Tajuato; se recomienda especial atención a al Sistema Nacional de Prevención y Atención de Desastres, Comités Regionales y Comités Locales de Prevención y Atención de Desastres en el municipio de Condoto (Chocó), lo mismo que a lo largo de su recorrido antes de desembocar en el río San Juan.

ALERTA AMARILLA: CRECIENTES SÚBITAS EN LOS RÍOS DEL PACÍFICO SUR

Se mantiene un comportamiento de ascenso lento en el río Patía como resultado de las precipitaciones. Dada la probabilidad que persista las lluvias, no se descartan ascensos súbitos del nivel de río de carácter moderado. Así también se sugiere prestar atención al cauce principal y afluentes de los ríos Micay y Mira, como los ríos Telembí y Guelmambí en el municipio de Barbacoas (Nariño).

ALERTA AMARILLA: NIVELES ALTOS DE LOS RÍOS ATRATO Y QUITO

Comportamiento de descenso se registra el día hoy en el río Quito (afluente al Atrato parte alta) a la altura de Pueblo Nuevo (Chocó), y el río Atrato a la altura de Quibdó (Chocó). Sin embargo se recomienda mantener especial atención en zonas bajas comprendidas entre Quibdó (Chocó), Vigía del Fuerte (Antioquia) y lo mismo para zonas bajas del sector Istmina-Condoto (Chocó), ante la eventualidad de crecientes súbitas.

REGIÓN AMAZÓNICA

ALERTA ROJA: INCREMENTO DE NIVELES DEL RÍO AMAZONAS

Persiste la tendencia de ascenso lento del nivel del río Amazonas a la altura de Leticia, se mantiene la alerta roja, por niveles altos que alcanzan cotas críticas de afectación en estos sectores, se previene al Sistema Nacional de Prevención y Atención de Desastres, Comités Regionales y Comités Locales de Prevención y Atención de Desastres del río Amazonas, especialmente en el sector Nazareth - Leticia (Amazonas).

ALERTA NARANJA: DESLIZAMIENTOS DE TIERRA

Caquetá: Se pronostica amenaza moderada por deslizamientos de tierra en áreas inestables en jurisdicción de los municipios de Belén de Los Andaquíes y San José del Fragua.

Putumayo: Se pronostica amenaza moderada por deslizamientos de tierra en áreas inestables en jurisdicción del municipio de Mocoa.

ALERTA AMARILLA: INCREMENTO DE NIVELES DE RÍOS EN EL PIEDEMONTES CAQUETEÑO

Debido a que continúan las precipitaciones hacia el piedemonte Caqueteño, se prevén crecientes súbitas en las cuencas de los ríos Orteguzza, Caraño, Hacha y la quebrada La Perdiz, por lo cual se previene a pobladores ribereños, especialmente de los municipios de Florencia, Montañita, El Paujil, Milán, Doncello y Puerto Rico (Caquetá). Igual condición se prevé en la cuenca alta y media de los ríos Putumayo y Mocoa, en el departamento del Putumayo.

MAR CARIBE

ALERTA AMARILLA: PLEAMARES

Hasta el día de hoy se espera una de las pleamares más significativas del mes, asociada con la marea astronómica en el litoral del Caribe Colombiano incluyendo el Archipiélago de San Andrés y Providencia.

OCÉANO PACÍFICO

ALERTA AMARILLA: PLEAMARES

Hasta el día de mañana se espera una de las pleamares más significativas del mes en el litoral Pacífico colombiano. Se recomienda a los habitantes costeros estar atentos a la evolución de este fenómeno.

ALERTA AMARILLA: TIEMPO LLUVIOSO

Sobre amplios sectores del océano Pacífico Colombiano se esperan condiciones de tiempo lluvioso con probabilidad de tormenta eléctrica, lo cual puede afectar la travesía de pequeñas embarcaciones. Se recomienda a embarcaciones de poco calao consultar con las Capitanías de Puerto antes de zarpar ante eminente tempestad.

ALERTA ROJA. PARA TOMAR ACCIÓN Advierte a los sistemas de prevención y atención de desastres sobre la amenaza que puede ocasionar un fenómeno con efectos adversos sobre la población, el cual requiere la atención inmediata por parte de la población y de los cuerpos de atención y socorro. Se emite una alerta sólo cuando la identificación de un evento extraordinario indique la probabilidad de amenaza inminente y cuando la gravedad del fenómeno implique la movilización de personas y equipos, interrumpiendo el normal desarrollo de sus actividades cotidianas.

ALERTA NARANJA. PARA PREPARARSE Indica la presencia de un fenómeno. No implica amenaza inmediata y como tanto es catalogado como un mensaje para informarse y prepararse. El aviso implica vigilancia continua ya que las condiciones son propicias para el desarrollo de un fenómeno, sin que se requiera permanecer alerta.

ALERTA AMARILLA. PARA INFORMARSE Es un mensaje oficial por el cual se difunde información. Por lo regular se refiere a eventos observados, reportados o registrados y puede contener algunos elementos de pronóstico a manera de orientación. Por sus características pretéritas y futuras difiere del aviso y de la alerta, y por lo general no está encaminado a alertar sino a informar.

CONDICIONES NORMALES La información que se suministra se encuentra dentro de los rangos normales.

°C: grados Celsius

m: metros

mm: milímetros

msnm: metros sobre nivel del mar

KPH: kilómetros por hora

GOES: Geostationary Operational Environmental Satellites (Satélite Geoestacionario Operacional Ambiental).

GOES-13 es el designado GOES-Este, localizado en 75° W sobre el ecuador geográfico.

PNN: Parque Nacional Natural

SFF: Santuario de Fauna y Flora

Ricardo LOZANO PICÓN, Director General
María Teresa MARTÍNEZ GÓMEZ, Jefe Oficina de Pronósticos y Alertas
Juan Francisco ALAMEDA VIVEROS, Coordinador de Alertas Ambientales

Profesionales en turno:
Daniel USECHE, Constanza ROSERO, Jairo SALAZAR, Diego SUAREZ, Leidy RODRIGUEZ, Mauricio TORRES, Eliana RINCON.
Internet: <http://www.ideam.gov.co>
Correo electrónico servicio@ideam.gov.co * alertasideam@ideam.gov.co
Carrera 10 N° 20 - 30 ** Piso 9, Bogotá, D.C.
Teléfono: 3421586.