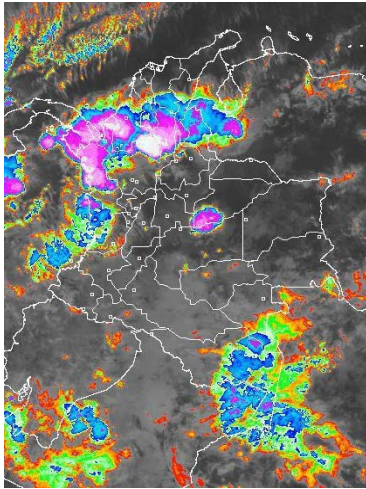


CONDICIONES HIDROMETEOROLÓGICAS ACTUALES

Lluvias moderadas, acompañadas de tormentas eléctricas, se presentan sobre los departamentos de Chocó, Antioquia, Magdalena y Sucre. Precipitaciones de menor intensidad se ubican sobre los departamentos de Valle, Casanare y Cesar. La Amazonia colombiana presenta núcleos aislados de convección ligera sobre el departamento de Meta. En el resto del territorio nacional se observa cielos parcialmente nublados y tiempo seco. Se mantiene la **ALERTA ROJA** por niveles altos del río Amazonas; **ALERTA NARANJA** para varios ríos en la zona influencia del sector del Volcán Nevado del Ruiz, así como el río Atrato y los ríos que vierten al Océano Pacífico. Se mantiene la **ALERTA NARANJA** por deslizamientos de tierra varios sectores inestables de las regiones Pacífica, Orinoquía y Amazonia y **ALERTA ROJA** en la región del Caribe por amenaza de incendios en la cobertura vegetal.

IMAGEN SATELITAL

Imagen GOES-14 * 05 de abril de 2012 * Hora 6:33 a. m. HLC



PRONÓSTICO CONDICIONES METEOROLÓGICAS ESPECIALES

ÁREA DEL VOLCÁN CERRO MACHÍN			
Cielo parcialmente nublado. Lloviznas ocasionales. INGEOMINAS lo reporta en NIVEL AMARILLO (II): CAMBIOS EN EL COMPORTAMIENTO DE LA ACTIVIDAD VOLCÁNICA.			
ELEVACIÓN (pies)	DIRECCIÓN	VELOCIDAD	
		NUDOS	KPH
10,000	SUROESTE	03	06
18,000	ESTE	15	28
24,000	NORESTE	15	28
30,000	NORESTE	09	17
ÁREA DEL VOLCÁN NEVADO DEL HUILA			
Cielo entre ligera y parcialmente nublado. Predominio de tiempo seco. INGEOMINAS lo reporta en NIVEL AMARILLO (II): CAMBIOS EN EL COMPORTAMIENTO DE LA ACTIVIDAD VOLCÁNICA.			
ELEVACIÓN (pies)	DIRECCIÓN	VELOCIDAD	
		NUDOS	KPH
10,000	NORESTE	04	07
18,000	NORESTE	20	37
24,000	NORESTE	10	18
30,000	ESTE	08	15
ÁREA DEL VOLCÁN GALERAS			
Cielo parcialmente nublado. Lloviznas ocasionales. INGEOMINAS lo reporta en NIVEL AMARILLO (II): CAMBIOS EN EL COMPORTAMIENTO DE LA ACTIVIDAD VOLCÁNICA.			
ELEVACIÓN (pies)	DIRECCIÓN	VELOCIDAD	
		NUDOS	KPH
10,000	ESTE	05	9
18,000	NORESTE	20	37
24,000	NORESTE	13	24
30,000	ESTE	15	28
ÁREA DEL VOLCÁN DEL RUIZ			
Cielo parcialmente nublado. Lluvias ocasionales. INGEOMINAS lo reporta en ALERTA NARANJA: ERUPCIÓN PROBABLE EN TÉRMINO DE DÍAS O SEMANAS.			
ELEVACIÓN (pies)	DIRECCIÓN	VELOCIDAD	
		NUDOS	KPH
10,000	SUR	02	04
18,000	NORESTE	15	28
24,000	NORESTE	15	28
30,000	NORESTE	10	18

LO MÁS DESTACADO

- Ligero descenso de las precipitaciones en las últimas 24 horas: Las más significativas se registran en las regiones Pacífica, lo mismo que en sectores aislados de las regiones Andina y Caribe. El mayor registro se presentó en **Bahía Solano con 103.0mm**
- ALERTA ROJA** por amenaza de incendios de la cobertura vegetal especialmente en algunos sectores de la Región Caribe, debido a que todavía se presentan condiciones secas en estos sectores.
- ALERTA ROJA** para el río Amazonas, por mantener la tendencia de ascenso moderado, y los niveles son muy próximos a las cotas críticas.
- ALERTA NARANJA** para los ríos Atrato y Quito (en el Chocó), debido a que mantienen niveles altos. Igual alerta para el río Condoto y varios de sus afluentes, en el departamento del Chocó.
- ALERTA NARANJA** para varias corrientes de la cuenca del río Chinchiná, debido a los cambios registrados en el Nevado del Ruiz. Igual recomendación para los ríos Laquilla, Guali, Recio y Azufrado. **Se resalta que ésta información es únicamente preventiva, ya que en el momento no se registra ninguna afectación por inundaciones o crecientes súbitas.**
- ALERTA NARANJA** por amenaza moderada de deslizamientos de tierra en áreas inestables en las regiones Pacífica, Orinoquía y Amazonia.
- ALERTA AMARILLA** para varias corrientes del piedemonte llanero y la Orinoquía, especialmente para el río Meta y varios de sus afluentes.
- ALERTA AMARILLA** por incremento moderado de los niveles de los ríos Cauca y río Magdalena (especialmente en sus cuencas medias), situación originada especialmente por sus afluentes.
- ALERTA AMARILLA** por incremento moderado de los niveles de corrientes en el piedemonte caqueteño.

TEMPERATURAS MÁXIMAS

A continuación se relacionan los municipios donde se presentaron temperaturas iguales o superiores a 35°C:

DEPARTAMENTO	MUNICIPIOS
BOLIVAR	María La Baja (36.0), Zambrano (35.4), Magangué (35.0)
CESAR	Codazzi (36.6), Valledupar (36.4)
CORDOBA	Montería (35.0)
GUAJIRA	Riohacha (36.2)
SUCRE	Corozal (35.0)

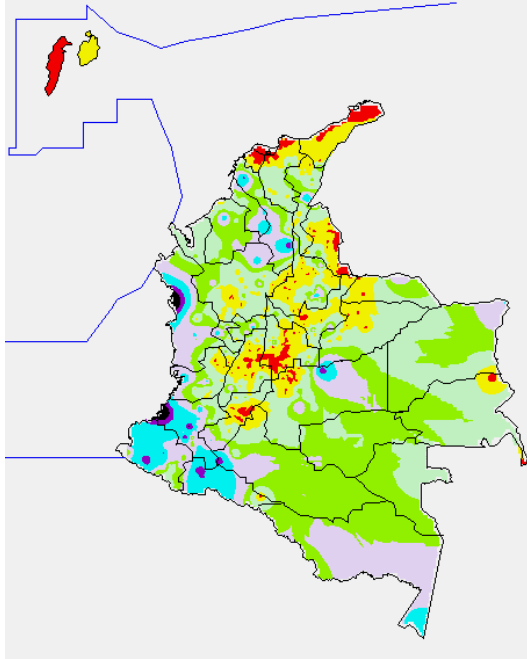
PRECIPITACIONES

A continuación se relacionan los municipios donde en las últimas 24 horas se registraron precipitaciones iguales o superiores a 35 mm:

DEPARTAMENTO	MUNICIPIOS
BOLIVAR	Simití (58.0), María La Baja (46.3)
CAQUETA	San José de Fragua (63.0)
CAUCA	Timbiquí (94.0), El Tambo (72.2), Bolívar (70.0), Santander de Quilichao (37.0), Rosas (36.1),
CESAR	Chiriguana (35.0)
CHOCÓ	Bahía Solano (103.0)
NARIÑO	Barbacoas (49.0), Los Andes (43.0)
META	Puerto López (56.0)
SANTANDER	Valle de San José (52.0)
SUCRE	Majagual (37.0)
PUTUMAYO	Villagarzón (60.5), Mocoa (46.4)

MAPA DE PRECIPITACIÓN DIARIA

Desde las 7:00 a.m. del miércoles 04 de abril hasta las 7:00 a.m. del jueves 05 de abril de 2012



ESTADO DE LOS EMBALSES

A continuación se relacionan los volúmenes útiles diarios (expresados en porcentaje) de reservas de algunos embalses de acuerdo con información consultada en XM:

EMBALSE	DEPARTAMENTO	VOLUMEN ÚTIL DIARIO (%)
PLAYAS	Antioquia	82.37
TRONERAS	Antioquia	16.75
EL PEÑOL	Antioquia	87.01
SAN LORENZO	Antioquia	36.46
RIOGRANDE 2	Antioquia	43.67
MIRAFLORES	Antioquia	49.17
PORCE III	Antioquia	56.19
PORCE II	Antioquia	29.96
PUNCHINÁ	Antioquia	72.70
ESMERALDA	Boyacá	22.92
MIEL I	Caldas	39.45
SALVAJINA	Cauca	23.72
URRÁ I	Córdoba	40.00
GUAVIO	Cundinamarca	72.60
MUÑA	Cundinamarca	65.79
AGREGADO BOGOTÁ	Cundinamarca	66.88
NEUSA	Cundinamarca	60.87
SISGA	Cundinamarca	53.02
TOMINÉ	Cundinamarca	69.88
CHUZA	Cundinamarca	49.60
BETANIA	Huila	81.27
PRADO	Tolima	46.47
CALIMA 1	Valle del Cauca	71.90
ALTO ANCHICAYÁ	Valle del Cauca	25.38

PRONÓSTICO METEOROLÓGICO

ALERTAS VIGENTES

Para mayor información sobre el Pronóstico del Estado del Tiempo, Informes Técnicos Diarios y Comunicados Especiales, e informes de otras áreas temáticas, tales como Hidrología, Deslizamientos de Tierra e Incendios, se sugiere consultar la siguiente dirección electrónica: www.ideam.gov.co

REGIÓN	PRONÓSTICO
SABANA DE BOGOTÁ	JUEVES: cielo parcialmente nublado. Se esperan precipitaciones, ligeras y sectorizadas, especialmente en horas de la tarde. VIERNES: cielo parcialmente nublado. Lloviznas o lluvias ligeras en horas de la tarde.
ANDINA	JUEVES: cielo parcialmente nublado. Lluvias moderadas en sectores de Antioquia, eje cafetero y los santanderes. Precipitaciones entre ligeras y moderadas en sectores del altiplano cundiboyacense, Valle, Tolima y Huila. Lloviznas en Nariño. VIERNES: cielo parcialmente nublado. Lluvias ligeras en Nariño y Valle. Precipitaciones moderadas en Antioquia y eje cafetero. Lluvias ocasionales en los santanderes, altiplano cundiboyacense, Tolima y Huila.
CARIBE	JUEVES: cielo seminublado. Lluvias moderadas en sectores de Córdoba, Sucre, Magdalena, Bolívar, Cesar y Guajira. Precipitaciones ligeras en sectores de Atlántico. VIERNES: cielo parcialmente nublado. Lluvias moderadas en sectores de Córdoba, Magdalena, Bolívar y Cesar. Precipitaciones ocasionales en Sucre y Guajira.
ARCHIPIÉLAGO DE SAN ANDRÉS, PROVIDENCIA Y SANTA CATALINA	JUEVES: cielo entre ligera y parcialmente nublado. Lloviznas, o lluvias ligeras y esporádicas. VIERNES: cielo entre ligera y parcialmente nublado. Lluvias esporádicas a diferentes horas del día.
MAR CARIBE	JUEVES: cielo parcialmente nublado. Lluvias, ligeras o moderadas, en el occidente y centro de la zona. VIERNES: cielo parcialmente nublado. Lluvias, ligeras o moderadas, al sur y occidente del área.
PACÍFICA	JUEVES: cielo seminublado. Lluvias moderadas en Chocó, con tormentas eléctricas aisladas. Lluvias ligeras, o lloviznas, en Valle, Cauca y Nariño. VIERNES: cielo seminublado. Precipitaciones moderadas en Chocó. Lluvias, ligeras y sectorizadas, en Valle, Cauca y Nariño.
INSULAR PACÍFICA	JUEVES: cielo nublado. Lluvias, ligeras o moderadas, en Gorgona y Malpelo. VIERNES: cielo seminublado. Lluvias ocasionales.
OCÉANO PACÍFICO	JUEVES: cielo parcialmente nublado. Lluvias moderadas, con tormentas eléctricas embebidas, al centro y norte de la zona marítima. VIERNES: cielo parcialmente nublado. Lluvias entre ligeras y moderadas en el Centro y Norte del área.
ORINOQUIA	JUEVES: cielo entre ligera y parcialmente nublado. Lluvias, entre ligeras y moderadas, en sectores de Vichada, Arauca y Meta. VIERNES: cielo entre ligera y parcialmente nublado. Lluvias ligeras en el piedemonte llanero, y en sectores de Vichada y Arauca.
AMAZONICA	JUEVES: cielo parcialmente nublado. Lluvias, moderadas y ocasionales, en Amazonas, Caquetá, Putumayo y Vaupés. Precipitaciones de menor intensidad en sectores de Guainía y Guaviare. VIERNES: cielo seminublado. Lluvias moderadas en sectores de Guainía, Putumayo, Vaupés y Amazonas. Precipitaciones ocasionales en Guaviare y Caquetá.

REGIÓN CARIBE

ALERTA ROJA: INCENDIOS DE LA COBERTURA VEGETAL

Amenaza muy alta de ocurrencia de incendios de la cobertura vegetal en zonas de bosques, cultivos y pastos, localizados en los siguientes municipios y sectores aledaños:

Córdoba: San Bernardo Del Viento.
La Guajira: Manaure, Riohacha, Uribia.
Magdalena: El Retén, Puebloviejo, Sitionuevo.

ALERTA NARANJA: INCENDIOS DE LA COBERTURA VEGETAL

Amenaza alta de ocurrencia de incendios de la cobertura vegetal en zonas de bosques, cultivos y pastos, localizados en los siguientes municipios y sectores aledaños:

Bolívar: Arjona, María La Baja, Zambrano
Cesar: Agustín Codazzi, El Paso, La Jagua De Iberico, Valledupar.
Córdoba: Cereté, Chinú, Los Córdoba, Montería, Monitos
La Guajira: Maicao
Magdalena: Aracataca, Santa Marta, Zona Bananera
Sucre: San Onofre, Sincelejo, Tolu

REGIÓN ANDINA

ALERTA ROJA: INCENDIOS DE LA COBERTURA VEGETAL

Amenaza muy alta de ocurrencia de incendios de la cobertura vegetal en zonas de bosques, cultivos y pastos, localizados en los siguientes municipios y sectores aledaños:
Antioquia: Arboletes

ALERTA NARANJA: DESLIZAMIENTOS DE TIERRA

Antioquia: amenaza Alta a moderada por deslizamientos de tierra en áreas inestables en jurisdicción de los municipios de Restrepo, Villavicencio, Belén de los Andaquíes, Barbaocoas y Lejanías.

Caldas: amenaza Alta a moderada por deslizamientos de tierra en áreas inestables en jurisdicción del municipio de Mocoa

Norte de Santander: amenaza Alta a moderada por deslizamientos de tierra en áreas inestables en jurisdicción de los municipios de Concepción y El Calvario

ALERTA NARANJA: INCENDIOS DE LA COBERTURA VEGETAL

Amenaza alta de ocurrencia de incendios de la cobertura vegetal en zonas de bosques, cultivos y pastos, localizados en los siguientes municipios y sectores aledaños:

Antioquia: San Juan de Urabá

Nariño: Linares

ALERTA NARANJA: RECOMENDACIÓN PARA VIGILANCIA DE NIVELES DE LOS RÍOS EN SECTORES DE LA ZONA DE INFLUENCIA DEL VOLCÁN NEVADO DEL RUIZ.

Debido a variaciones en las condiciones del Nevado del Ruiz, se recomienda especial atención de pobladores ribereños en la cuenca del río Chinchiná, ubicada en el centro-sur del departamento de Caldas. Dicha recomendación se extiende para pobladores de los municipios de Manizales, Villamaría, Neira, Palestina y Chinchiná, en el departamento de Caldas, los cuales recorre éste río (incluyendo la quebrada Molinos uno de sus principales afluentes), hasta su desembocadura en el río Cauca. La misma recomendación se hace para otros sectores en los departamentos de Caldas y Tolima, ante la posibilidad de crecientes súbitas y arrastre de materiales, principalmente en los ríos Lagunilla, Guali, Recio y Azufrado. **Se resalta que ésta información es únicamente preventiva, ya que en el momento no se registra ninguna afectación por inundaciones o crecientes súbitas.** Para mayor información se sugiere consultar la siguiente dirección del Observatorio de Manizales: <http://www.ingeominas.gov.co/Manizales.aspx>

ALERTA AMARILLA: INCREMENTO MODERADO DEL RÍO CAUCA Y SUS AFLUENTES (CUENCA MEDIA)

Se recomienda estar atentos ante la probabilidad de ocurrencia de crecientes súbitas en ríos de alta pendiente del norte de Antioquia, particularmente la cuenca alta de los ríos San José, Tenche y El Bagre (afluentes del río Nechí), lo mismo que en otros afluentes al río Cauca a la altura de Puerto Valdivia, Tarazá y Nechí. Recomendación especial para el corregimiento de Bolombolo (municipio de Venecia, Antioquia). Lo anterior debido a la probabilidad de lluvias en las cuencas alta y media de las corrientes mencionadas.

ALERTA AMARILLA: INCREMENTO MODERADO DE AFLUENTES AL RÍO MAGDALENA (CUENCA MEDIA)

En los últimos tres días se han registrado una tendencia de ascenso de los niveles del río Magdalena (cuenca media) con valores en el rango alto, por tanto se sugiere mantener este nivel de alerta dada la probabilidad que persistan las lluvias en el sector. Se recomienda especial atención:

- El río LA Miel (afluente al Magdalena), registró una creciente súbita que alcanzó niveles altos ayer en la mañana. Como resultado de esta onda de creciente los niveles en el río Magdalena aguas debajo de la desembocadura del río La Miel ha registrado un ascenso moderado, por tanto y dada la probabilidad que persistan las lluvias en este sector no se descartan nuevos ascensos.
- Aguas abajo del sitio Canteras (Puerto Nare, Antioquia), se registra un incremento considerable de los niveles del río Nare, afluente del río Magdalena. Los incrementos son reflejo del incremento importante de las lluvias en el sector, lo mismo que en la parte media de la cuenca de éste río.
- En el sector de El Tagual (parte baja del municipio de Cimitarra, Santander), se viene presentando incremento moderado de los niveles. Actualmente los niveles oscilan en el rango de altos; dichos incrementos se asocian con el tránsito de la onda de crecida proveniente desde Barrancabermeja (Santander), y también por incremento en los niveles de algunos afluentes (se destacan los ríos Carare y Sogamoso), y además, por el incremento de las lluvias en el sector. Se prevé que ésta situación continúe hasta el fin de semana.

ALERTA AMARILLA: CRECIENTES LENTAS CUENCA MEDIA DEL RÍO MAGDALENA

Se mantiene la tendencia de ascenso moderado y sostenido del nivel del río Magdalena en su cuenca media, especialmente en sector comprendido entre Cimitarra y San Pablo (Bolívar); el IDEAM recomienda ésta alerta, ante la eventualidad de crecidas lentas durante los próximos días, relacionadas con la probabilidad del ingreso de lluvias en amplios sectores de ésta cuenca. En el momento, los niveles registrados por el río Magdalena, así como el de varios de sus afluentes, a

pesar de ser altos (condición normal para ésta época del año), no están causando afectación todavía.

ALERTA AMARILLA: PROBABILIDAD DE CRECIENTES

Por las condiciones lluviosas generalizadas en el Valle Interandino, se presenta éste nivel de alarma en:

- **Afluentes al embalse de Prado:** Cuinde, Cunday y Negro
- **Antioquia (río Medellín y afluentes):** debido al reporte de lluvias (especialmente en el área metropolitana de Medellín y en varios municipios aledaños), se recomienda especial atención sobre el río Medellín, lo mismo que afluentes y quebradas del mismo, ante la eventualidad de crecidas súbitas, cuya ocurrencia podrían causar inundaciones y afectaciones en zonas inestables de ladera. Igual condición para los ríos Samaná Sur y Nare.
- **Boyacá:** moderados incrementos de los niveles del río Chicamocha (especialmente en inmediaciones de Paipa y Tibasosa).
- **Cundinamarca:** ríos Apulo, Sumapáz, Bogotá y Negro
- **Eje Cafetero:** cuenca media y baja de los ríos La Vieja, Otún y Consotá
- **Norte de Santander:** crecientes súbitas en el río Pamplonita, El Zulia y El Táchira
- **Santander:** cuenca alta y media de los ríos Carare, Sogamoso, de Oro y Lebrija

REGIÓN ORINOQUIA

ALERTA NARANJA: DESLIZAMIENTOS DE TIERRA

Meta: amenaza alta a moderada por deslizamientos de tierra en áreas inestables en jurisdicción de los municipios de Cubarral, El Castillo, Restrepo y Villavicencio y Acacias y Atrato (Yuto).

Casanare: amenaza alta a moderada por deslizamientos de tierra en áreas inestables en jurisdicción de municipio de Ricaurte.

ALERTA AMARILLA: NIVELES ALTOS EN LA REGIÓN ORINOQUIA

Continúa la tendencia de descenso moderado de los niveles del río Meta y de varios de sus afluentes, especialmente en la parte alta (estribaciones del piedemonte llanero). Sin embargo, el IDEAM mantiene la recomendación para los pobladores de Puerto López (Meta) para que estén atentos ante la eventualidad de crecidas lentas. Igualmente es importante que los pobladores de zonas ribereñas bajas del río Ariari y en la cuenca alta del río Aguasclaras (afluente del río Ariari, aguas arriba de Cubarral) hasta las zonas bajas de las riberas de los ríos Guejar, Guape y Grande, estén pendientes, sobre posibles variaciones de los niveles. Similar precaución es para sectores bajos del río Guatiquia (especial atención para sectores urbanos de Villavicencio).

REGIÓN PACÍFICA

ALERTA ROJA: NIVELES ALTOS EN LA CUENCA DEL RÍO CONDOTO Y VARIOS DE SUS AFLUENTES

Debido al incremento de las precipitaciones, se registran incrementos importantes de los ríos Condoto y Tajuato; se recomienda especial atención a pobladores ribereños en el municipio de Condoto (Chocó), lo mismo que a lo largo de su recorrido antes de desembocar en el río Sam Juan.

ALERTA ROJA: DESLIZAMIENTOS DE TIERRA

Chocó: amenaza muy alta por deslizamientos de tierra en áreas inestables en jurisdicción del municipio de Istmina.

ALERTA NARANJA: NIVELES ALTOS DE LOS RÍOS ATRATO Y QUITO

Continúan las fluctuaciones de los niveles dentro de una tendencia de descenso en el río Atrato, tal como se observa a la altura de Quibdó (Chocó). Sin embargo se recomienda mantener especial atención en zonas bajas comprendidas entre Quibdó (Chocó), Vigía del Fuerte (Antioquia) y lo mismo para zonas bajas del sector Istmina-Condoto (Chocó), ante la eventualidad de crecientes súbitas. También el río Quito presenta niveles altos, por lo cual se recomienda a los pobladores del municipio de Río Quito (Chocó), ubicado aguas arriba de la confluencia en el río Atrato, estar atentos a posibles incrementos en el transcurso del día.

ALERTA NARANJA: DESLIZAMIENTOS DE TIERRA

Chocó: amenaza alta a moderada por deslizamientos de tierra en áreas inestables en jurisdicción de los municipios de Medio Baudó (boca de pepú), Unión Panamericana (Animas), El Cantón del San Pablo (Managr), Bajo Baudó (Pizarro), Cubarral, Guamal, Medio San Juan (Andagoya), Nuquí, Condoto, Cértegui, Río Iró, Santa Rita), San José del Fragua, Tadó, El Dorado, Alto Baudó, Río Quito Novita, Bahía Solano (Mutis).

Nariño: amenaza alta a Moderada por deslizamientos de tierra en áreas inestables en jurisdicción de los municipios de Timbiquí, San José del Palmar y Bagadó.

ALERTA AMARILLA: CRECIENTES SÚBITAS EN LOS RÍOS DEL PACÍFICO SUR

Se registran algunos ascensos en el río Patía como resultado de las precipitaciones. Dada la probabilidad que persista las lluvias no se descartan nuevos ascensos súbitos del nivel de río de carácter moderado. Así también se sugiere prestar atención al cauce principal y afluentes de los ríos Micay y Mira.

REGIÓN AMAZÓNICA

ALERTA ROJA: INCREMENTO DE NIVELES DEL RÍO AMAZONAS

Aunque normal para la época, se genera ésta alerta, con la cual se previene a los pobladores ribereños del río Amazonas, especialmente en el sector Nazareth - Leticia (Amazonas). Los niveles altos no presentan ninguna afectación, pero mantienen la tendencia de ascenso moderado.

ALERTA NARANJA: DESLIZAMIENTOS DE TIERRA

Putumayo: se pronostica amenaza Alta a moderada por deslizamientos de tierra en áreas inestables en jurisdicción del municipio de Villa Garzón.

ALERTA AMARILLA: INCREMENTO DE NIVELES DE RÍOS EN EL PIEDEMONTE CAQUETEÑO

Debido a que continúan las precipitaciones hacia el piedemonte Caqueteño, se prevén crecientes súbitas en las cuencas de los ríos Orteguzaza, Caraño, Hacha y la quebrada La Perdiz, por lo cual se previene a pobladores ribereños, especialmente de los municipios de Florencia, Montañita, El Paujil, Milán, Doncello y Puerto Rico (Caquetá). Igual condición se prevé en la cuenca alta y media de los ríos Putumayo y Mocoa, en el departamento del Putumayo.

MAR CARIBE

ALERTA AMARILLA: TIEMPO LLUVIOSO

Para el día de hoy se prevé tiempo lluvioso en el Golfo de Urabá lo cual puede afectar la travesía de embarcaciones pequeñas. Por lo tanto, se recomienda a los usuarios consultar con las Capitanías de puerto antes de zarpar.

ALERTA AMARILLA: PLEAMARES

A partir del día de mañana y hasta el próximo 10 de abril del presente año se espera una de las pleamares más significativas del mes en el litoral Caribe colombiano incluido el Archipiélago de San Andrés y Providencia. Se recomienda a los habitantes costeros estar atentos a la evolución de este fenómeno.

OCÉANO PACÍFICO

ALERTA AMARILLA: TIEMPO LLUVIOSO

En amplios sectores de la zona Marítima nacional se prevé condiciones de tiempo lluvioso las cuales pueden afectar la travesía para las embarcaciones pequeñas, por lo cual se recomienda a los usuarios consultar con las Capitanías del puerto antes de zarpar.

ALERTA ROJA. PARA TOMAR ACCIÓN Advierte a los sistemas de prevención y atención de desastres sobre la amenaza que puede ocasionar un fenómeno con efectos adversos sobre la población, el cual requiere la atención inmediata por parte de la población y de los cuerpos de atención y socorro. Se emite una alerta solo cuando la identificación de un evento extraordinario indique la probabilidad de amenaza inminente y cuando la gravedad del fenómeno implique la movilización de personas y equipos, interrumpiendo el normal desarrollo de sus actividades cotidianas.

ALERTA NARANJA. PARA PREPARARSE Indica la presencia de un fenómeno. No implica amenaza inmediata y como tanto es catalogado como un mensaje para informarse y prepararse. El aviso implica vigilancia continua ya que las condiciones son propicias para el desarrollo de un fenómeno, sin que se requiera permanecer alerta.

ALERTA AMARILLA. PARA INFORMARSE Es un mensaje oficial por el cual se difunde información. Por lo regular se refiere a eventos observados, reportados o registrados y puede contener algunos elementos de pronóstico a manera de orientación. Por sus características pretéritas y futuras difiere del aviso y de la alerta, y por lo general no está encaminado a alertar sino a informar.

CONDICIONES NORMALES La información que se suministra se encuentra dentro de los rangos normales.

°C: grados Celsius

m: metros

mm: milímetros

msnm: metros sobre nivel del mar

KPH: kilómetros por hora

GOES: Geostationary Operational Environmental Satellites (Satélite Geoestacionario Operacional Ambiental).

GOES-13 es el designado GOES-Este, localizado en 75° W sobre el ecuador geográfico.

PNN: Parque Nacional Natural

SFF: Santuario de Fauna y Flora

Ricardo LOZANO PICÓN, Director General
María Teresa MARTÍNEZ GÓMEZ, Jefe Oficina de Pronósticos y Alertas
Juan Francisco ALAMEDA VIVEROS, Coordinador de Alertas Ambientales

Profesionales en turno:
Costanza ROSERO, Luis Alfonso LOPEZ A., Carlos ORTEGÓN, Patricia MESA
Internet: <http://www.ideam.gov.co>
Correo electrónico servicio@ideam.gov.co alertasideam@ideam.gov.co
Carrera 10 N° 20 - 30 ** Piso 9, Bogotá, D.C.
Teléfono: 3421586.