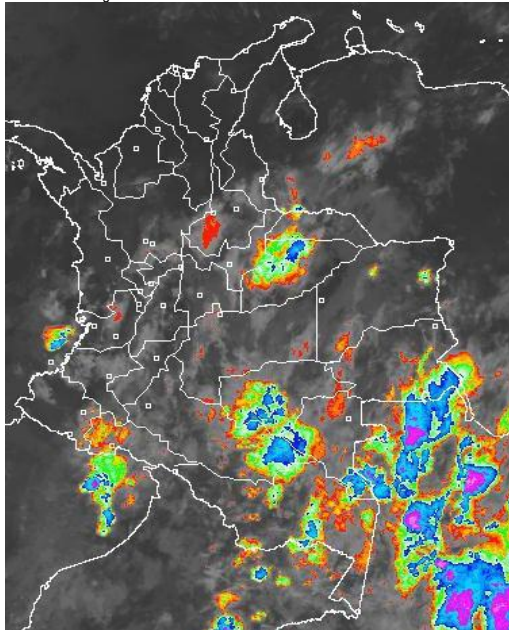


## CONDICIONES HIDROMETEOROLÓGICAS ACTUALES

Cielos entre ligera y parcialmente nublados predominan sobre el centro y norte del territorio nacional. Pequeños núcleos de convección moderada se ubican en Casanare, Putumayo, Guainía y Amazonas, aportando precipitaciones moderadas. Continúa la tendencia de ascenso moderado de los niveles de varios ríos, especialmente en el valle interandino, sur y oriente del país; por lo anterior se presenta **ALERTA ROJA** por niveles altos del río Amazonas y varias corrientes en el piedemonte caqueteño; **ALERTA NARANJA** para varios ríos de la Orinoquia y sur de la región Pacífica; también se presenta **ALERTA AMARILLA** por incrementos moderados de varias corrientes de las regiones Andina, Amazonia y Orinoquia. Se mantiene la **ALERTA NARANJA** por deslizamientos de tierra varios sectores inestables de las regiones Pacífica, Orinoquia y Amazonia y **ALERTA ROJA** en la región del Caribe por amenaza de incendios en la cobertura vegetal.

## IMAGEN SATELITAL

Imagen GOES-14 \* 31 de marzo de 2012 \* Hora 6:15 a. m. HLC



## PRONÓSTICO CONDICIONES METEOROLÓGICAS ESPECIALES

ÁREA DEL VOLCÁN CERRO MACHÍN			
Se prevé cielo parcialmente nublado. Lloviznas ligeras en la tarde.			
INGEOMINAS lo reporta en <b>NIVEL AMARILLO (II): CAMBIOS EN EL COMPORTAMIENTO DE LA ACTIVIDAD VOLCÁNICA.</b>			
ELEVACIÓN (pies)	DIRECCIÓN	VELOCIDAD	
		NUDOS	KPH
10,000	SUR	6	11
18,000	NORESTE	10	18
24,000	ESTE	8	15
30,000	SURESTE	15	28
ÁREA DEL VOLCÁN NEVADO DEL HUILA			
Cielo parcialmente cubierto. Lluvias ligeras y sectorizadas.			
INGEOMINAS lo reporta en <b>NIVEL AMARILLO (III): CAMBIOS EN EL COMPORTAMIENTO DE LA ACTIVIDAD VOLCÁNICA.</b>			
ELEVACIÓN (pies)	DIRECCIÓN	VELOCIDAD	
		NUDOS	KPH
10,000	SURESTE	8	15
18,000	NORESTE	18	34
24,000	ESTE	18	34
30,000	SURESTE	21	39
ÁREA DEL VOLCÁN GALERAS			
Se espera cielo parcialmente nublado. Lloviznas esporádicas.			
INGEOMINAS lo reporta en <b>NIVEL AMARILLO (III): CAMBIOS EN EL COMPORTAMIENTO DE LA ACTIVIDAD VOLCÁNICA.</b>			
ELEVACIÓN (pies)	DIRECCIÓN	VELOCIDAD	
		NUDOS	KPH
10,000	SURESTE	6	11
18,000	ESTE	20	37
24,000	ESTE	18	34
30,000	ESTE	22	40

## LO MÁS DESTACADO

- Moderado de descenso de las lluvias, las cuales principalmente se concentraron en las regiones Amazónica, Orinoquia y Andina, lo mismo que en sectores aislados de la región Pacífica. El mayor registro se presentó en **Mocoa (Putumayo), con 124.0 mm.**
- ALERTA ROJA** por amenaza de incendios de la cobertura vegetal especialmente en algunos sectores de la Región Caribe, debido a que todavía se presentan condiciones secas en estos sectores.
- ALERTA ROJA** para varias corrientes del piedemonte llanero y la Orinoquia; se prevé que la condición de ascenso se mantendrá el fin de semana.
- ALERTA ROJA** para el río Amazonas, por mantener la tendencia de ascenso moderado, y los niveles son muy próximos a las cotas críticas.
- ALERTA ROJA** para varias corrientes del la Amazonia (se destacan los ríos Ortegaza, Caraño, Hacha y la quebrada La Perdiz). Igual condición para el río Mulato, afluente del río Mocoa debido a condiciones de crecientes súbitas en las últimas horas.
- ALERTA NARANJA** para varias corrientes del la Orinoquia (se destacan los ríos Meta y Guayabero), condición asociada con el incremento importante de las lluvias.
- ALERTA NARANJA** para varias corrientes de de la vertiente del litoral Pacífico, condición asociada con el incremento importante de las lluvias.
- ALERTA NARANJA** para los ríos Pauto y Cravo Sur, afluentes del río Meta, por probabilidad de crecidas súbitas, en el departamento de Casanare.
- ALERTA NARANJA** por amenaza moderada de deslizamientos de tierra en áreas inestables en las regiones Pacífica, Orinoquia y Amazonia.
- ALERTA AMARILLA** por crecientes lentas en la cuenca media del río Magdalena, y en varios de sus afluentes.
- ALERTA AMARILLA** por crecientes súbitas de los ríos San Pedro y San Jorge, en el departamento de Córdoba.
- De acuerdo con EMGESA S. A. ESP, operador del embalse de Betania, los niveles mantienen condición e descenso desde la madrugada de hoy, por lo cual no se reporta ninguna alerta.

## TEMPERATURAS MÁXIMAS

A continuación se relacionan los municipios donde se presentaron temperaturas iguales o superiores a 35°C:

DEPARTAMENTO	MUNICIPIOS
BOLÍVAR	María La Baja (35.4), Carmen de Bolívar (35.0) y Zambrano (35.2).
CESAR	Codazzi (37.4) y Valledupar (35.8)
CÓRDOBA	Ayapel (35.2)
LA GUAJIRA	Riohacha (35.8), Urumita (35.4) y Manaure (35.3)
MAGDALENA	Zona Bananera (35.6) y Pivijay (36.4)

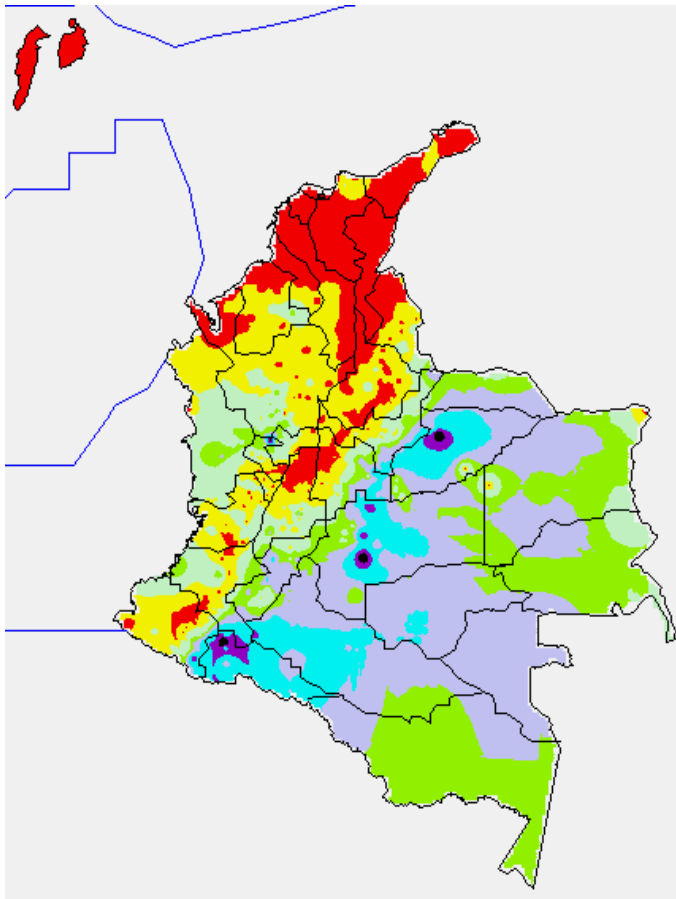
## PRECIPITACIONES

A continuación se relacionan los municipios donde en las últimas 24 horas se registraron precipitaciones iguales o superiores a 35 mm:

DEPARTAMENTO	MUNICIPIOS
ANTIOQUIA	Caramanta (89.0)
CAQUETÁ	San José de Fragua (47.5)
CASANARE	Pore (88.0) y El Yopal (56.5)
META	Vistahermosa (80.0), Villavicencio (57.5), Fuente de Oro (55.0) y Restrepo (38.0).
NARIÑO	Puerres (52.3)
PUTUMAYO	<b>Mocoa (124.0)</b> , San Francisco (56.3) y Colón (36.7)

## MAPA DE PRECIPITACIÓN DIARIA

Desde las 7:00 a.m. del viernes 30 hasta las 7:00 a.m. del sábado 31 de marzo de 2012



## ESTADO DE LOS EMBALSES

A continuación se relacionan los volúmenes útiles diarios (expresados en porcentaje) de reservas de algunos embalses de acuerdo con información consultada en XM:

EMBALSE	DEPARTAMENTO	VOLUMEN ÚTIL DIARIO (%)
PLAYAS	Antioquia	79.77
TRONERAS	Antioquia	28.88
EL PEÑOL	Antioquia	86.18
SAN LORENZO	Antioquia	34.14
RIOGRANDE 2	Antioquia	48.46
MIRAFLORES	Antioquia	50.76
PORCE III	Antioquia	60.17
PORCE II	Antioquia	28.45
PUNCHINÁ	Antioquia	52.69
ESMERALDA	Boyacá	24.03
MIEL I	Caldas	43.07
SALVAJINA	Cauca	24.03
URRÁ I	Córdoba	38.43
GUAVIO	Cundinamarca	72.95
MUÑA	Cundinamarca	53.21
AGREGADO BOGOTÁ	Cundinamarca	67.02
NEUSA	Cundinamarca	61.47
SISGA	Cundinamarca	53.58
TOMINÉ	Cundinamarca	69.88
CHUZA	Cundinamarca	49.03
BETANIA	Huila	89.21
PRADO	Tolima	52.00
CALIMA 1	Valle del Cauca	72.17
ALTO ANCHICAYÁ	Valle del Cauca	28.80

## PRONÓSTICO METEOROLÓGICO

REGIÓN	PRONÓSTICO
SABANA DE BOGOTÁ	<b>SÁBADO:</b> cielo parcialmente nublado. Probables lluvias sectorizadas, ligeras o moderadas, especialmente en la tarde o noche. <b>DOMINGO:</b> cielo parcialmente nublado. Lluvias ligeras y sectorizadas, en la tarde o noche..
ANDINA	<b>SÁBADO:</b> cielo parcialmente nublado. Lluvias, ligeras o moderadas, en sectores de Antioquia, eje cafetero, Santanderes, altiplano cundiboyacense, Tolima, Huila y Nariño, especialmente en horas de la tarde o noche. <b>DOMINGO:</b> cielo parcialmente nublado. Lluvias en sectores de Antioquia, eje cafetero y los Santanderes. Lloviznas o lluvias de menor intensidad en el Altiplano Cundiboyacense, Tolima, Huila, Valle y Nariño.
CARIBE	<b>SÁBADO:</b> cielo parcialmente nublado. Predominio de tiempo seco. <b>DOMINGO:</b> cielo parcialmente nublado. Lluvias, entre ligeras y moderadas, al sur de Córdoba, Sucre, Magdalena y Cesar. Tiempo seco en el resto de la región.
ARCHIPIÉLAGO DE SAN ANDRÉS, PROVIDENCIA Y SANTA CATALINA	<b>SÁBADO:</b> cielo entre ligera y parcialmente nublado. Predominio de tiempo seco. <b>DOMINGO:</b> cielo ligera o parcialmente nublado y predominio de tiempo seco.
MAR CARIBE	<b>SÁBADO:</b> Cielo ligeramente nublado y predominio de tiempo seco. <b>DOMINGO:</b> Se prevé cielo ligeramente nublado.
PACÍFICA	<b>SÁBADO:</b> cielo parcialmente nublado. Lluvias en sectores de Cauca, Valle y Nariño. Probables lluvias ligeras en Chocó. <b>DOMINGO:</b> cielo parcialmente nublado. Lluvias ocasionales en Chocó, Valle y Cauca. Lloviznas en Nariño.
INSULAR PACÍFICA	<b>SÁBADO:</b> cielo parcialmente nublado. Lluvias ocasionales en la isla Gorgona. <b>DOMINGO:</b> cielo parcialmente nublado. Predominio de tiempo seco.
OCÉANO PACÍFICO	<b>SÁBADO:</b> Se prevé cielo parcialmente nublado. Lluvias ligeras al sur del litoral. <b>DOMINGO:</b> Cielo parcialmente nublado. Lluvias ligeras hacia el sur de la zona marítima.
ORINOQUIA	<b>SÁBADO:</b> cielo parcialmente nublado. Lluvias en sectores de Vichada, Arauca y el piedemonte llanero. <b>DOMINGO:</b> cielo parcialmente nublado. Lluvias, ligeras o moderadas, en Vichada y Meta.
AMAZONIA	<b>SÁBADO:</b> cielo seminublado. Lluvias con probables tormentas eléctricas en sectores de Amazonas, Caquetá, Vaupés y Putumayo. <b>DOMINGO:</b> cielo parcialmente nublado. Lluvias moderadas en sectores de Amazonas, Putumayo, Vaupés y Guainía.

## ALERTAS VIGENTES

Para mayor información sobre el Pronóstico del Estado del Tiempo, Informes Técnicos Diarios y Comunicados Especiales, e informes de otras áreas temáticas, tales como Hidrología, Deslizamientos de Tierra e Incendios, se sugiere consultar la siguiente dirección electrónica: [www.ideam.gov.co](http://www.ideam.gov.co)

### REGIÓN CARIBE

#### ALERTA ROJA: INCENDIOS DE LA COBERTURA VEGETAL

Amenaza muy alta de ocurrencia de incendios de la cobertura vegetal en zonas de bosques, cultivos y pastos, localizados en los siguientes municipios y sectores aledaños:

**Bolívar:** Turbaná, Cartagena de Indias y Turbaco

**Cesar:** Valledupar

**Córdoba:** Los Córdoba, Montería, Moñitos y San Bernardo del Viento

**La Guajira:** Albania, Maicao, San Juan del Cesar y Uribá

**Sucre:** San Onofre

**Magdalena:** Santa Marta, Sitionuevo y Zona Bananera

Especial atención ameritan el Parque Nacional Natural Sierra Nevada de Santa Marta y el Parque Nacional Natural Macuira.

#### ALERTA AMARILLA: INCREMENTO DE NIVELES DE LOS RÍOS SAN PEDRO Y SAN JORGE

El río San Pedro, aguas arriba de su confluencia con el río San Jorge, presenta desde ésta madrugada tendencia al ascenso, la cual se prevé continúe en el transcurso del día; por lo anterior se

recomienda a pobladores ribereños, especialmente para los corregimientos de Juan José y Villanueva, del municipio de Puerto Libertador (Córdoba) estar atentos ante la eventualidad de crecientes súbitas. También debido a precipitaciones locales, se registra desde la madrugada de hoy un incremento moderado de los niveles del río San Jorge, y por ésta situación se previene a pobladores de zonas bajas, especialmente en el sector Montelíbano - La Apartada - Buenavista (departamento de Córdoba). Se estima que la condición de incrementos continúe en el transcurso del día; se resalta que la actual situación no ha causado afectaciones.

## REGIÓN ANDINA

### ALERTA ROJA: INCENDIOS DE LA COBERTURA VEGETAL

Amenaza muy alta de ocurrencia de incendios de la cobertura vegetal en zonas de bosques, cultivos y pastos, localizados en los siguientes municipios y sectores aledaños:

**Antioquia:** Arboletes

### ALERTA NARANJA: DESLIZAMIENTOS DE TIERRA

**Caldas:** amenaza moderada por deslizamientos de tierra en áreas inestables en jurisdicción del municipio de Samaná.

**Santander:** amenaza baja a moderada por deslizamientos de tierra en áreas inestables en jurisdicción del municipio de El Carmen.

### ALERTA AMARILLA: CRECIENTES LENTAS CUENCA MEDIA DEL RÍO MAGDALENA

Se mantiene la tendencia de ascenso moderado y sostenido del nivel del río Magdalena en su cuenca media, especialmente en sector comprendido entre Cimitarra y San Pablo (Bolívar); el IDEAM recomienda ésta alerta, ante la eventualidad de crecidas lentas durante los próximos días, relacionadas con la probabilidad del ingreso de lluvias en amplios sectores de ésta cuenca. En el momento, los niveles registrados por el río Magdalena, así como el de varios de sus afluentes, a pesar de ser altos (condición normal para ésta época del año), no están causando afectación todavía.

### ALERTA AMARILLA: RECOMENDACIÓN PARA EL RÍO BOGOTÁ

El IDEAM recomienda a los pobladores ribereños a lo largo de toda la cuenca del río Bogotá, estar atentos ante la posibilidad de incrementos de los niveles, tanto en su cauce principal como en sus afluentes; **se reitera que ésta recomendación es únicamente preventiva ya que en el momento, no se presenta ninguna afectación.** Por lo anterior, se recomienda especial atención en los siguientes sectores:

**Cuenca alta:** zonas bajas de los municipios de Chía, Cajicá, Cota y los vecinos a la laguna de Fúquene.

**Cuenca media:** zonas bajas de Funza, Mosquera, el Distrito Capital y parte del municipio de Soacha, ante la eventual incremento de los ríos Salitre o Juan Amarillo, San Francisco, Fucha, Tunjuelo y Balsillas, afluentes al río Bogotá.

**Cuenca del río Tunjuelo:** particularmente en las quebradas Yomasa, Santa Librada, Hoya del Ramo y Chiguaza por su margen derecha y las quebradas Yerbabuena, Trompetas, de Limas y Terreros por su margen izquierda.

### ALERTA AMARILLA: INCREMENTO DE NIVELES CUENCA MEDIA DEL RÍO CAUCA

En forma moderada continúa la tendencia de ascenso de niveles del río Cauca en su cuenca media y baja; se recomienda mantener la atención por posibilidad de crecientes súbitas, en el sector Tarazá-Caucasia-Nechí (Antioquia), lo mismo que en zonas bajas del municipio de Canteras (Antioquia); también se presentan niveles altos de sus afluentes (ríos Tarazá y Man). Dicha recomendación también se extiende en zonas bajas (especialmente rurales) del municipio de Cauca (Antioquia).

## REGIÓN ORINOQUIA

### ALERTA ROJA: NIVELES ALTOS EN LA REGIÓN ORINOQUIA

**Río Guayabero:** en inmediaciones de La Macarena, se mantiene la tendencia de ascenso moderado, como resultado del incremento de las lluvias en la parte alta.

**Río Meta:** continúan los ascensos de los niveles del río Meta y de varios de sus afluentes, especialmente en la parte alta (estribaciones del piedemonte llanero). Se sugiere a los pobladores de Puerto López (Meta) permanecer atentos ante la eventualidad de crecidas lentas, debido a que se pronostica la reactivación de las lluvias en el sector. Igualmente es importante que los pobladores de zonas ribereñas bajas del río Ariari y en la cuenca alta del río Aguasclaras (afluente del río Ariari, aguas arriba de Cubarral) hasta las zonas bajas de las riberas de los ríos Guejar, Guape y Grande, estar pendientes, debido que la tendencia es de incremento en sus niveles. Similar precaución es para sectores bajos del río Guatiquia (especial atención para sectores urbanos de Villavicencio). También se presentaron incrementos importantes de los niveles del río Humea.

### ALERTA NARANJA: INCREMENTO DE NIVELES DE AFLUENTES DEL RÍO META

Debido al incremento de las lluvias se presentan incrementos importantes de los siguientes ríos afluentes al río Meta:

**Río Pauto:** especial atención para pobladores ribereños de los municipios de San Luis de Palenque, Trinidad y Pore (Casanare)

**Río Cravo Sur:** especial atención para pobladores ribereños del municipio de El Yoyal (zonas urbanas y rurales), en el departamento de Casanare.

### ALERTA ROJA: DESLIZAMIENTOS DE TIERRA

**Meta:** amenaza Muy alta por deslizamientos de tierra en áreas inestables en jurisdicción de los municipios de Cubarral, Guamal, El Castillo, Restrepo y Villavicencio.

### ALERTA NARANJA: DESLIZAMIENTOS DE TIERRA

**Boyacá:** amenaza Alta a moderada por deslizamientos de tierra en áreas inestables en jurisdicción del municipio de Chivor.

**Cundinamarca:** amenaza Alta a moderada por deslizamientos de tierra en áreas inestables en jurisdicción de los municipios de Guayabetal, Medina y Ubalá.

**Meta:** amenaza alta a moderada por deslizamientos de tierra en áreas inestables en jurisdicción de los municipios de Acacias, El Dorado, Lejanías, El Calvario y La Macarena.

**Casanare:** amenaza alta a moderada por deslizamientos de tierra en áreas inestables en jurisdicción de los municipios de Aguazul, Chámeza y Yopal.

## REGIÓN PACÍFICA

### ALERTA ROJA: DESLIZAMIENTOS DE TIERRA

**Chocó:** amenaza Muy alta por deslizamientos de tierra en áreas inestables en jurisdicción del municipio de Istmina.

### ALERTA NARANJA: DESLIZAMIENTOS DE TIERRA

**Chocó:** amenaza alta a Moderada por deslizamientos de tierra en áreas inestables en jurisdicción de los municipios de Condoto, Tadó, Alto Baudó (Pie De Pato), Bajo Baudó (Pizarro), El Cantón de San Pablo (Managrú), Medio Baudó (Boca de Pepé), Unión Panamericana (Ánimas), Río Iró (Santa Rita), Medio San Juan (Andagoya), Cértegui y Río Quito (Paimadó).

**Nariño:** amenaza alta a Moderada por deslizamientos de tierra en áreas inestables en jurisdicción de los municipios de Barbacoas y Ricaurte.

### ALERTA AMARILLA NIVELES ALTOS DEL RIO ATRATO

Continúan las fluctuaciones de los niveles, como resultado de las lluvias en el sector, por lo cual se mantiene ésta alerta; los incrementos son más notorios en el río Atrato, y en varios de sus afluentes (se destacan varios de sus afluentes, como son los ríos Quito, Mumbi y Mumbaradó); se recomienda especial atención en zonas bajas comprendidas entre Quibdó (Chocó) y Vigía del Fuerte (Antioquia) ante la eventualidad de crecientes súbitas.

## REGIÓN AMAZÓNICA

### ALERTA ROJA: NIVELES ALTOS DE LOS RÍOS EN EL PIEDEMONTE CAQUETEÑO

Por el ingreso de precipitaciones hacia el piedemonte Caqueteño y el Macizo Colombiano, se prevén crecientes súbitas en las cuencas de los ríos Ortegua, Caraña, Hacha y la quebrada La Perdiz, por lo cual se previene a pobladores ribereños, especialmente de los municipios de Florencia, Montañita, El Paujil, Milán, Doncello y Puerto Rico (Caquetá). Igual condición se prevé en la cuenca alta y media de los ríos Putumayo y Mocoa, en el departamento del Putumayo. También se hace una recomendación especial para pobladores de sectores bajos del río Mulatos que atraviesa la parte sur del municipio de Mocoa (Putumayo), ya que se estima continúen las crecientes súbitas en el transcurso del día; se resalta que ésta condición se viene presentando desde ayer en la noche.

### ALERTA ROJA: INCREMENTO DE NIVELES DEL RÍO AMAZONAS

Aunque normal para la época, se genera ésta alerta, con la cual se previene a los pobladores ribereños del río Amazonas, especialmente en el sector Nazareth - Leticia (Amazonas). Los niveles altos no presentan ninguna afectación.

### ALERTA NARANJA: DESLIZAMIENTOS DE TIERRA

**Caquetá:** se pronostica amenaza Alta a moderada por deslizamientos de tierra en áreas inestables en jurisdicción de los municipios de Florencia, Belén de Los Andaquíes y San José del Fragua.

**Putumayo:** se pronostica amenaza Alta a moderada por deslizamientos de tierra en áreas inestables en jurisdicción del municipio de Mocoa.

## MAR CARIBE

### ALERTA AMARILLA: OLEAJE Y VIENTO

En amplios sectores del mar Caribe colombiano se prevén condiciones de peligro para la travesía en pequeñas embarcaciones por cuenta del oleaje que variará entre 2.0 - 3.0 m. y el viento que oscilará entre 20 - 25 nudos (37 - 46 KPH). Se recomienda a usuarios consultar con las Capitanías de puerto al transitar por el área y a los bañistas extremar las medidas de seguridad en las playas por fuerte viento y oleaje.

### ALERTA AMARILLA: PLEAMARES

Hasta el 2 de abril del presente año se espera una de las pleamares más significativas cerca al litoral de mar Caribe Colombiano, se sugiere a habitantes costeros estar atentos a la evolución del fenómeno.

## OCÉANO PACÍFICO

### CONDICIONES NORMALES

**ALERTA ROJA. PARA TOMAR ACCIÓN** Advierte a los sistemas de prevención y atención de desastres sobre la amenaza que puede ocasionar un fenómeno con efectos adversos sobre la población, el cual requiere la atención inmediata por parte de la población y de los cuerpos de atención y socorro. Se emite una alerta sólo cuando la identificación de un evento extraordinario indique la probabilidad de amenaza inminente y cuando la gravedad del fenómeno implique la movilización de personas y equipos, interrumpiendo el normal desarrollo de sus actividades cotidianas.

**ALERTA NARANJA. PARA PREPARARSE** Indica la presencia de un fenómeno. No implica amenaza inmediata y como tanto es catalogado como un mensaje para informarse y prepararse. El aviso implica vigilancia continua ya que las condiciones son propicias para el desarrollo de un fenómeno, sin que se requiera permanecer alerta.

**ALERTA AMARILLA. PARA INFORMARSE** Es un mensaje oficial por el cual se difunde información. Por lo regular se refiere a eventos observados, reportados o registrados y puede contener algunos elementos de pronóstico a manera de orientación. Por sus características pretéritas y futuras difiere del aviso y de la alerta, y por lo general no está encaminado a alertar sino a informar.

**CONDICIONES NORMALES** La información que se suministra se encuentra dentro de los rangos normales.

°C: grados Celsius

m: metros

mm: milímetros

msnm: metros sobre nivel del mar

KPH: kilómetros por hora

GOES: Geostationary Operational Environmental Satellites (Satélite Geoestacionario Operacional Ambiental).

GOES-13 es el designado GOES-Este, localizado en 75° W sobre el ecuador geográfico.

PNN: Parque Nacional Natural

SFF: Santuario de Fauna y Flora

Ricardo LOZANO PICÓN, Director General  
María Teresa MARTÍNEZ GÓMEZ, Jefe Oficina de Pronósticos y Alertas  
Juan Francisco ALAMEDA VIVEROS, Coordinador de Alertas Ambientales

\*\*\*\*\*

Profesionales en turno:  
Alberto PARDO, Patricia LEÓN, Alfonso LÓPEZ, Carlos ROCHA y Araminta VEGA  
Internet: <http://www.ideam.gov.co>  
Correo electrónico [servicio@ideam.gov.co](mailto:servicio@ideam.gov.co) \* [alertasideam@ideam.gov.co](mailto:alertasideam@ideam.gov.co)  
Carrera 10 N° 20 - 30 \*\* Piso 9, Bogotá, D.C.  
Teléfono: 3421586.