

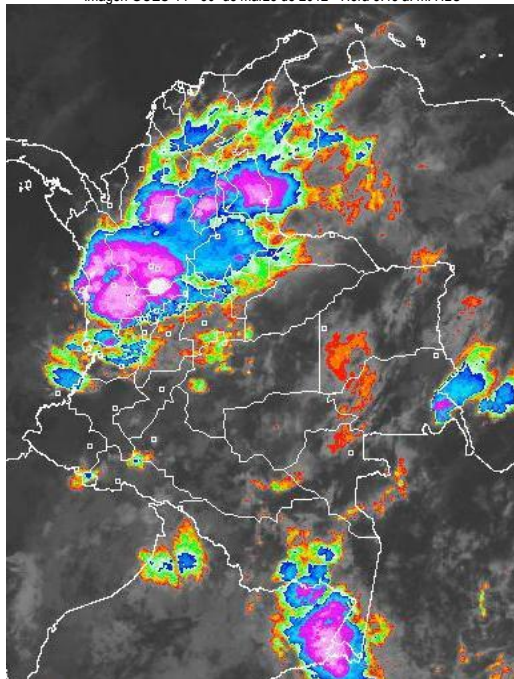
El IDEAM comunica al Sistema Nacional de Prevención y Atención de Desastres (SNPAD) y al Sistema Nacional Ambiental (SINA)
Bogotá D. C., viernes 30 de marzo de 2012
Hora de actualización 11:55 a .m.

CONDICIONES HIDROMETEOROLÓGICAS ACTUALES

La persistencia de las lluvias en las últimas horas, inciden en el incremento de los niveles de varios ríos y se espera que continúen las precipitaciones al sur de la región Caribe, norte de la región Pacífica, Piedemonte Llanero y Amazónico, al igual que el norte-centro de la región Andina; por lo cual continúa la tendencia de ascenso moderado de los niveles de varios ríos, especialmente en el valle interandino, sur y oriente del país; por lo anterior se presenta **ALERTA ROJA** por niveles altos del río Amazonas; **ALERTA NARANJA** para varios ríos de la Orinoquia y sur de la región Pacífica; también se presenta **ALERTA AMARILLA** por incrementos moderados de varias corrientes de las regiones Andina, Amazonia y Orinoquia. Se mantiene la **ALERTA NARANJA** por deslizamientos de tierra varios sectores inestables de las regiones Andina, Pacífica, Orinoquia y Amazonia.

IMAGEN SATELITAL

Imagen GOES-14 * 30 de marzo de 2012 * Hora 5:45 a. m. HLC



LO MÁS DESTACADO

- El IDEAM emite el **Comunicado Especial N° 009**, en el cual se resaltan las condiciones hidrológicas en el piedemonte llanero y Orinoquia. Para mayor información consultar: <http://bart.ideam.gov.co/alertas/ceavigente.pdf>
- Incremento importante de las lluvias en amplios sectores del país, las cuales principalmente se concentraron en las regiones Pacífica, Andina y Orinoquia y sectores aislados de la región Caribe. El mayor registro se presentó en **Istmina (Chocó), con 190.0 mm.**
- ALERTA ROJA** por amenaza de incendios de la cobertura vegetal especialmente en algunos sectores de la Región Caribe, debido a que todavía se presentan condiciones secas en estos sectores.
- ALERTA ROJA** para varias corrientes del piedemonte llanero y la Orinoquia; se prevé que la condición de ascenso se mantendrá el fin de semana.
- ALERTA ROJA** para el río Amazonas, por mantener la tendencia de ascenso moderado, y los niveles son muy próximos a las cotas críticas.
- ALERTA NARANJA** por amenaza moderada de deslizamientos de tierra en áreas inestables en las regiones Andina, Pacífica, Orinoquia y Amazonia.
- ALERTA NARANJA** para varias corrientes del la Orinoquia (se destacan los ríos Meta y Guayabero), condición asociada con el incremento importante de las lluvias.
- ALERTA NARANJA** para varias corrientes de de la vertiente del litoral Pacífico, condición asociada con el incremento importante de las lluvias.
- ALERTA AMARILLA** por recomendación del operador del embalse de Betania; de acuerdo con EMGESA S. A. ESP, a las seis de la mañana de hoy se presenta un volumen útil del embalse de 92.83%, y adicionalmente se presentan descargas por las compuertas.
- ALERTA AMARILLA** por crecientes lentas en la cuenca alta y media del río Magdalena, y en varios de sus afluentes.
- ALERTA AMARILLA** por crecientes lentas del río Ariari y varios de sus afluentes, en la cuenca alta y media.
- ALERTA AMARILLA** para varias corrientes del la Amazonia (se destacan los ríos Ortegua, Caraña, Hacha y la quebrada La Perdiz).

TEMPERATURAS MÁXIMAS

A continuación se relacionan los municipios donde se presentaron temperaturas iguales o superiores a 35°C:

DEPARTAMENTO	MUNICIPIOS
BOLÍVAR	Carmen de Bolívar (36.4), Magangué (36.2) y Zambrano (36.2)
BOYACÁ	Puerto Boyacá (35.0)
CESAR	Valledupar (38.4)
CÓRDOBA	Montería (35.8), Planeta Rica (35.7), Chimá (35.2) y Ayapel (35.0).
CUNDINAMARCA	Puerto Salgar (36.6)
HUILA	Villavieja (35.0)
LA GUAJIRA	Urumita (36.8) y Riohacha (36.2)
MAGDALENA	Zona Bananera (36.2), Pivijay (35.6) y Santa Marta (35.0)
SANTANDER	Barrancabermeja (35.2)
SUCRE	Corozal (36.0) y Sincelejo (35.0)
TOLIMA	Natagaima (36.0), Ambalema (36.0), Armero (35.4) y Saldaña (35.0).

PRECIPITACIONES

A continuación se relacionan los municipios donde en las últimas 24 horas se registraron precipitaciones iguales o superiores a 35 mm:

DEPARTAMENTO	MUNICIPIOS
ANTIOQUIA	Betania (79.0), Valdivia (62.0), Puerto Berrio (60.0), Gómez Plata (38.0) y Alejandría (37.2).
CALDAS	Samaná (42.0)
CAUCA	Timbiquí (48.0)

PRONÓSTICO CONDICIONES METEOROLÓGICAS ESPECIALES

ÁREA DEL VOLCÁN CERRO MACHÍN
Se prevé cielo mayormente nublado con precipitaciones fuertes durante la jornada. INGEOMINAS lo reporta en **NIVEL AMARILLO (III): CAMBIOS EN EL COMPORTAMIENTO DE LA ACTIVIDAD VOLCÁNICA.**

ELEVACIÓN (pies)	DIRECCIÓN	VELOCIDAD	
		NUDOS	KPH
10,000	SURESTE	10 - 15	18 - 28
18,000	ESTE	5 - 10	9 - 18
24,000	OESTE	5	9
30,000	SUR	10 - 15	18 - 28

ÁREA DEL VOLCÁN NEVADO DEL HUILA
Durante la jornada, se prevé cielo mayormente cubierto con precipitaciones fuertes. INGEOMINAS lo reporta en **NIVEL AMARILLO (III): CAMBIOS EN EL COMPORTAMIENTO DE LA ACTIVIDAD VOLCÁNICA.**

ELEVACIÓN (pies)	DIRECCIÓN	VELOCIDAD	
		NUDOS	KPH
10,000	SURESTE	10 - 15	18 - 28
18,000	ESTE	10 - 15	18 - 28
24,000	NORESTE	5 - 10	9 - 18
30,000	SUR	15 - 20	28 - 37

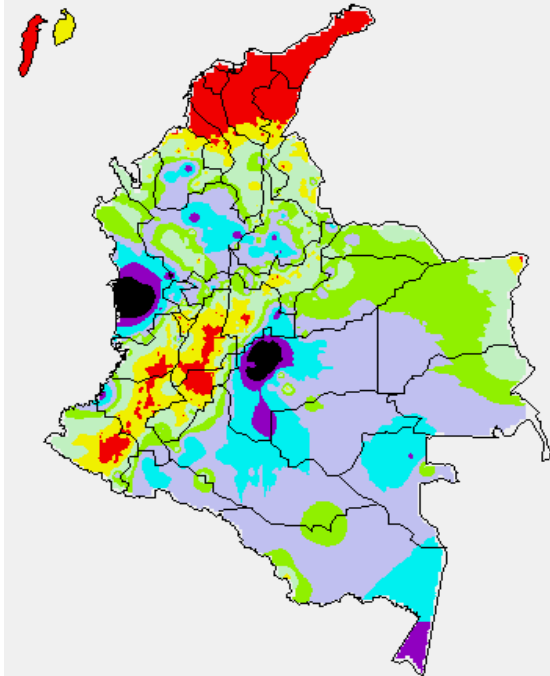
ÁREA DEL VOLCÁN GALERAS
Se espera cielo mayormente nublado con precipitaciones moderadas a lo largo de la jornada. INGEOMINAS lo reporta en **NIVEL AMARILLO (III): CAMBIOS EN EL COMPORTAMIENTO DE LA ACTIVIDAD VOLCÁNICA.**

ELEVACIÓN (pies)	DIRECCIÓN	VELOCIDAD	
		NUDOS	KPH
10,000	SURESTE	5 - 10	9 - 18
18,000	ESTE	10 - 15	18 - 28
24,000	ESTE	10 - 15	18 - 28
30,000	SURESTE	15 - 20	28 - 37

DEPARTAMENTO	MUNICIPIOS
CHOCÓ	Istmina (190.0), Andagoya (120.0), Condoto (63.0), San José del Palmar (46.3) y Quibdó (45.0)
CÓRDOBA	Planeta Rica (55.0)
CUNDINAMARCA	Ubalá (78.0), Guayabetal (52.0) y Gachalá (51.0)
META	Acacias (135.0), San Martín (113.0), Cubarral (108.0), San Juan de Arama (103.0), Mesetas (88.0), Guamal (79.0), Villavicencio (78.0), Fuente de Oro (70.0), Restrepo (70.0), La Macarena (55.0) y Lejanías (45.0).
RISARALDA	Belén de Umbria (43.0)
SANTANDER	Chima (47.2), Confines (42.3), Lebrija (38.4) y Socorro (38.2)
VAUPÉS	Mitú (41.0)

MAPA DE PRECIPITACIÓN DIARIA

Desde las 7:00 a.m. del jueves 29 hasta las 7:00 a.m. del viernes 30 de marzo de 2012



ESTADO DE LOS EMBALSES

A continuación se relacionan los volúmenes útiles diarios (expresados en porcentaje) de reservas de algunos embalses de acuerdo con información consultada en XM:

EMBALSE	DEPARTAMENTO	VOLUMEN ÚTIL DIARIO (%)
PLAYAS	Antioquia	79.39
TRONERAS	Antioquia	30.19
EL PEÑOL	Antioquia	86.37
SAN LORENZO	Antioquia	33.61
RIOGRANDE 2	Antioquia	49.33
MIRAFLORES	Antioquia	51.13
PORCE III	Antioquia	64.94
PORCE II	Antioquia	36.72
PUNCHINÁ	Antioquia	38.03
ESMERALDA	Boyacá	24.53
MIEL I	Caldas	45.13
SALVAJINA	Cauca	25.91
URRÁ I	Córdoba	38.00
GUAVIO	Cundinamarca	71.19
MUÑA	Cundinamarca	52.77
AGREGADO BOGOTÁ	Cundinamarca	67.06
NEUSA	Cundinamarca	61.62
SISGA	Cundinamarca	53.74
TOMINÉ	Cundinamarca	69.88
CHUZA	Cundinamarca	47.99
BETANIA	Huila	92.83
		ALERTA AMARILLA
PRADO	Tolima	53.11
CALIMA 1	Valle del Cauca	72.12
ALTO ANCHICAYÁ	Valle del Cauca	37.19

PRONÓSTICO METEOROLÓGICO

REGIÓN	PRONÓSTICO
SABANA DE BOGOTÁ	VIERNES: en horas de la mañana cielo cubierto con lluvias sobre la Sabana, las más intensas al Occidente y Sur. En horas de la tarde y noche fortalecimiento de la nubosidad con lluvias entre ligeras a moderadas en diversos sectores de la Sabana. SÁBADO: se prevé cielo parcialmente nublado con lluvias entre ligeras a moderadas principalmente en horas de la tarde y noche en diferentes sectores de la Sabana.
ANDINA	VIERNES: en horas de la mañana se prevé cielo nublado con lluvias moderadas en sectores de Antioquia, Eje Cafetero, Cundinamarca, Boyacá, Santanderes y Macizo colombiano. En la tarde y noche fortalecimiento de la nubosidad con precipitaciones fuertes en Antioquia, los Santanderes y el Eje Cafetero, lluvias moderadas en Cundinamarca, Boyacá y precipitaciones de menor intensidad en Tolima y zona de montaña del Sur de la Región. SÁBADO: cielo entre parcialmente nublado a mayormente nublado con precipitaciones fuertes principalmente en las horas de la tarde y noche en sectores de Antioquia, Eje Cafetero, Boyacá y lluvias de menor intensidad en Cundinamarca, los Santanderes, Tolima y en la zona de montaña del Sur de la región.
CARIBE	VIERNES: se prevé en horas de la mañana cielo nublado con predominio de tiempo lluvioso principalmente en el centro y sur de la Región, especialmente en el Sur de los departamentos de Bolívar, Cesar, Córdoba y Sucre. En horas de la tarde y noche aumento de la nubosidad con precipitaciones de variada intensidad en Urbá, Córdoba, Sucre, Sur de Bolívar, Magdalena y en estribaciones de la Sierra Nevada de Santa Marta. SÁBADO: en la mañana cielo parcialmente nublado con lluvias al sur de la región. En horas de la tarde y noche lluvias fuertes en sectores de las estribaciones de la Sierra Nevada de Santa Marta, sur de La Guajira, Córdoba, Cesar, Bolívar y Cesar.
ARCHIPIÉLAGO DE SAN ANDRÉS, PROVIDENCIA Y SANTA CATALINA	VIERNES: se prevé cielo ligeramente nublado con predominio de tiempo seco a lo largo de la jornada. SÁBADO: cielo ligeramente nublado con predominio de tiempo seco. Sin embargo no se descartan lluvias ligeras e intermitentes en horas de la tarde.
MAR CARIBE	VIERNES: cielo ligeramente nublado con lluvias ligeras en el Occidente y Centro del área Marítima. SÁBADO: se prevé cielo ligeramente nublado con algunas lluvias ligeras especialmente al Occidente del área Marítima.
PACÍFICA	VIERNES: en horas de la mañana cielo nublado con precipitaciones de variada intensidad en sectores de Cauca y Chocó. En la tarde y noche incremento de la nubosidad con lluvias fuertes en Chocó, Valle y precipitaciones menos intensas en sectores de Nariño y Cauca. SÁBADO: se prevé cielo parcialmente cubierto con lluvias fuertes especialmente en horas de la tarde y noche en sectores de Chocó, Cauca y precipitaciones moderadas en Nariño y Valle.
INSULAR PACÍFICA	VIERNES: se prevé cielo parcialmente cubierto con precipitaciones ligeras en la isla Gorgona y lluvias menos intensas en la isla Malpelo. SÁBADO: cielo parcialmente nublado con lluvias ligeras en Gorgona y Malpelo.
OCÉANO PACÍFICO	VIERNES: se prevé cielo parcialmente nublado con lluvias de variada intensidad especialmente en el Centro y Norte del área Marítima. SÁBADO: cielo parcialmente nublado con precipitaciones entre ligeras a moderadas principalmente al norte del área Marítima.
ORINOQUIA	VIERNES: en horas de la mañana cielo parcialmente nublado con lluvias de variada intensidad en sectores de Meta, Arauca y Oriente de Vichada. En la tarde y noche aumento de la nubosidad con precipitaciones entre moderadas a fuertes en Arauca, Casanare, Vichada y lluvias ligeras ó lloviznas en sectores de Meta. SÁBADO: se prevé cielo parcialmente nublado con lluvias fuertes principalmente en horas de la tarde en Meta, piedemonte llanero y precipitaciones menos intensas en sectores de Vichada, Arauca y Casanare.

REGIÓN	PRONÓSTICO
AMAZONIA	<p>VIERNES: se mantendrán las condiciones de tiempo lluvioso a lo largo del día con precipitaciones entre ligeras y moderadas en Amazonas, Vaupés, Guaviare, Guainía, Putumayo, Caquetá y lluvias fuertes en el piedemonte Amazónico, esta condición se dará principalmente en horas de la tarde y noche.</p> <p>SÁBADO: cielo parcialmente nublado con lluvias fuertes especialmente en horas de la tarde y noche en sectores de Amazonas, Vaupés, Guainía, piedemonte Amazónico y precipitaciones menos intensas en Guaviare, Caquetá y Putumayo.</p>

ALERTAS VIGENTES

Para mayor información sobre el Pronóstico del Estado del Tiempo, Informes Técnicos Diarios y Comunicados Especiales, e informes de otras áreas temáticas, tales como Hidrología, Deslizamientos de Tierra e Incendios, se sugiere consultar la siguiente dirección electrónica: www.ideam.gov.co

REGIÓN CARIBE

ALERTA ROJA: INCENDIOS DE LA COBERTURA VEGETAL

Amenaza muy alta de ocurrencia de incendios de la cobertura vegetal en zonas de bosques, cultivos y pastos, localizados en los siguientes municipios y sectores aledaños:

Bolívar: Cartagena de Indias y Turbaco

Cesar: Valledupar

Córdoba: Planeta Rica, Montería, Los Córdoba y San Bernardo del Viento

La Guajira: Uribia y San Juan del Cesar

Magdalena: Santa Marta y Zona Bananera

Especial atención ameritan el Parque Nacional Natural Sierra Nevada de Santa Marta y el Parque Nacional Natural Macuira.

REGIÓN ANDINA

ALERTA ROJA: INCENDIOS DE LA COBERTURA VEGETAL

Amenaza muy alta de ocurrencia de incendios de la cobertura vegetal en zonas de bosques, cultivos y pastos, localizados en los siguientes municipios y sectores aledaños:

Antioquia: Chigorodó, Apartado, Arboletes y Turbo

ALERTA NARANJA: DESLIZAMIENTOS DE TIERRA

Antioquia: se pronostica amenaza moderada a alta por deslizamientos de tierra en áreas inestables en jurisdicción de los municipios de Carmen De Viboral, Cocorná, San Francisco y San Luis.

Boyacá: se pronostica amenaza moderada por deslizamientos de tierra en áreas inestables en jurisdicción del municipio de Chivor.

Caldas: se pronostica amenaza moderada por deslizamientos de tierra en áreas inestables en jurisdicción del municipio de Samaná. Se pronostica amenaza baja a moderada en los municipios Aguadas, Chinchiná, Manizales, Manzanares, Marulanda, Neira, Pensilvania, Salamina y Villamaría.

Cauca: se pronostica amenaza baja a moderada por deslizamientos de tierra en áreas inestables en jurisdicción de los municipios de López, Santa Rosa y Páez (Belalcázar).

Risaralda: se pronostica amenaza baja a moderada por deslizamientos de tierra en áreas inestables en jurisdicción del municipio de Santa Rosa de Cabal.

Santander: Se pronostica amenaza baja a moderada por deslizamientos de tierra en áreas inestables en jurisdicción de los municipios de Albania y Puente Nacional. Se pronostica amenaza baja a moderada en los municipios de Barbosa, Bolívar, Charalá, Chipatá, Contratación, Coromoro, El Carmen, El Guacamayo, Florián, Girón, Guavatá, Guepsa, La Belleza, La Paz, Landázuri, Macaravita, Mogotes, Puente Nacional, San Andrés, San Benito, San Miguel, San Vicente de Chucurí, Santa Helena Del Opón, Sucre, Valle De San José y Vélez.

Tolima: se pronostica amenaza baja a moderada por deslizamientos de tierra en áreas inestables en jurisdicción de los municipios de Chaparral y Rioblanco. Se pronostica amenaza baja en los municipios de Falán, Fresno, Herveo, Palocabildo, Roncesvalles y San Antonio.

Valle del Cauca: se pronostica amenaza baja a moderada por deslizamientos de tierra en áreas inestables en jurisdicción de los municipios de Calima (El Darién), El Cerrito y Tuluá.

ALERTA AMARILLA: NIVELES ALTOS DEL EMBALSE DE BETANIA

Por recomendación del operador se mantiene la **ALERTA AMARILLA**; de acuerdo con EMGESA S. A. ESP, a las seis de la mañana de hoy se presenta una cota de 560.34 msnm, equivalente al 92.83%. Se recomienda estar alertas a nuevos comunicados ante incrementos en los caudales de ingreso, y se resalta que en el momento se presentan descargas.

ALERTA AMARILLA: CRECIENTES LENTAS

Se mantiene la tendencia de ascenso moderado y sostenido del nivel del río Magdalena en su cuenca media, especialmente en sector comprendido entre Cimitarra y San Pablo (Bolívar); el IDEAM recomienda ésta alerta, ante la eventualidad de crecidas lentas durante los próximos días, relacionadas con la probabilidad del ingreso de lluvias en amplios sectores de ésta cuenca. En el momento, los niveles registrados por el río Magdalena, así como el de varios de sus afluentes, a pesar de ser altos (condición normal para ésta época del año), no están causando ninguna afectación todavía.

ALERTA AMARILLA: PROBABILIDAD DE INCREMENTOS DE NIVELES

Debido a las condiciones de humedad que se están presentando desde el comienzo de semana, se recomienda especial atención en zonas ribereñas y zonas bajas de los siguientes ríos de cada una de las cuencas y departamentos descritos a continuación:

Antioquia: en los ríos Samaná Sur y Nare

Cuenca del Páez: Ullucos y Páez

Cuenca media del Magdalena: especial atención a los ríos De Oro y Frio (especialmente en inmediaciones de Lebrija, Santander).

ALERTA AMARILLA: RECOMENDACIÓN PARA EL RÍO BOGOTÁ

El IDEAM recomienda a los pobladores ribereños a lo largo de toda la cuenca del río Bogotá, estar atentos ante la posibilidad de incrementos de los niveles, tanto en su cauce principal como en sus afluentes; **se reitera que ésta recomendación es únicamente preventiva ya que en el momento, no se presenta ninguna afectación.** Por lo anterior, se recomienda especial atención en los siguientes sectores:

Cuenca alta: zonas bajas de los municipios de Chía, Cajicá, Cota y los vecinos a la laguna de Fúquene.

Cuenca media: zonas bajas de Funza, Mosquera, el Distrito Capital y parte del municipio de Soacha, ante la eventual incremento de los ríos Salitre o Juan Amarillo, San Francisco, Fucha, Tunjuelo y Balsillas, afluentes al río Bogotá.

Cuenca del río Tunjuelo: particularmente en las quebradas Yomasa, Santa Librada, Hoya del Ramo y Chiguaza por su margen derecha y las quebradas Yerbabuena, Trompetas, de Limas y Terreros por su margen izquierda.

ALERTA AMARILLA: INCREMENTO DE NIVELES CUENCA MEDIA DEL RÍO CAUCA

En la parte media de la cuenca se recomienda mantener la atención por posibilidad de crecientes súbitas, en el sector Tarazá-Caucasia-Nechí (Antioquia), lo mismo que en zonas bajas del municipio de Canteras (Antioquia); también se presentan niveles altos de sus afluentes (ríos Tarazá y Man). Dicha recomendación también se extiende en zonas bajas (especialmente rurales) del municipio de Cauca (Antioquia).

ALERTA AMARILLA: INCREMENTO DE NIVELES DEL RÍO SAN MIGUEL

Como resultado de las lluvias presentadas en la cuenca alta y media del río San Miguel (afluente del río Magdalena) se presenta incremento moderado de sus niveles. Se prevé que la condición de ascenso moderado continúe en el transcurso del día, y aunque sus niveles son altos, todavía no han causado afectación. Adicionalmente, los niveles se ven influenciados por la operación regular del embalse proveniente de la Central Hidroeléctrica La Miel.

REGIÓN ORINOQUIA

ALERTA ROJA: NIVELES ALTOS EN LA REGIÓN ORINOQUIA

Río Guayabero: en inmediaciones de La Macarena, se mantiene la tendencia de ascenso moderado, como resultado del incremento de las lluvias en la parte alta.

Río Meta: continúan los ascensos de los niveles del río Meta y de varios de sus afluentes, especialmente en la parte alta (estribaciones del piedemonte llanero). Se sugiere a los pobladores de Puerto López (Meta) permanecer atentos ante la eventualidad de crecidas lentas, debido a que se pronostica la reactivación de las lluvias en el sector. Igualmente es importante que los pobladores de zonas ribereñas bajas del río Ariari y en la cuenca alta del río Aguasclaras (afluente del río Ariari, aguas arriba de Cubarral) hasta las zonas bajas de las riberas de los ríos Guejar, Guape y Grande, estar pendientes, debido que la tendencia es de incremento en sus niveles. Similar precaución es para sectores bajos del río Guatiquía (especial atención para sectores urbanos de Villavicencio). También se presentaron incrementos importantes de los niveles del río Humea.

ALERTA NARANJA: DESLIZAMIENTOS DE TIERRA

Boyacá: se pronostica amenaza moderada por deslizamientos de tierra en áreas inestables en jurisdicción del municipio de Cubará.

Cundinamarca: se pronostica amenaza moderada por deslizamientos de tierra en áreas inestables en jurisdicción de los municipios de Cáqueza, Fosca, Guayabeta, Gutiérrez, Quetame, Medina y Ubalá.

Meta: se pronostica amenaza alta a muy alta por deslizamientos de tierra en áreas inestables en jurisdicción de los municipios de Acacias, Cubarral, El Castillo, El Dorado, Guamal, Restrepo y Villavicencio. Se pronostica amenaza moderada por deslizamientos de tierra en áreas inestables en

jurisdicción de los municipios de El Calvario, La Macarena, Lejanías, Mesetas y San Juan de Arama.

Norte de Santander: se pronostica amenaza moderada por deslizamientos de tierra en áreas inestables en jurisdicción de los municipios de Chitagá y Toledo.

ALERTA AMARILLA: INCREMENTO DE NIVELES DEL RIO ARIARI

Continúan los incrementos de los niveles, asociados con las fuertes precipitaciones registradas desde ayer en la mañana, en el sector del piedemonte llanero. Esta alerta se genera es para el río Ariari (afluente del río Guaviare), y se previene a los pobladores de los municipios de Cubarral y Granada (departamento del Meta), ante la eventualidad de crecidas lentas, las cuales podrían causar afectación en el sector mencionado. Se destaca también que el río Aguasclaras (afluente del río Ariari, aguas arriba de Cubarral) presenta niveles muy altos.

REGIÓN PACÍFICA

ALERTA NARANJA: INCREMENTO DE NIVELES DE LOS RÍOS VERTIENTES AL LITORAL PACÍFICO

Los ríos de la vertiente del litoral Pacífico mantienen desde anoche tendencia importante de ascenso, debido a la persistencia de las lluvias en la zona; se recomienda especial atención en las riberas de los ríos Micay (sector Angosturas, Cauca) San Juan (sector de Tadó, Chocó), donde es probable la ocurrencia de crecientes súbitas.

ALERTA NARANJA: DESLIZAMIENTOS DE TIERRA

Chocó: se pronostica amenaza alta por deslizamientos de tierra en áreas inestables en jurisdicción de los municipios de Alto Baudó (Pie De Pato), Atrato (Yuto), Bajo Baudó (Pizarro), Cértegui, Condoto, El Cantón Del San Pablo (Managrú), Istmina, Medio Baudó (Boca de Pepé), Medio San Juan (Andagoya), Río Iró (Santa Rita), Río Quito (Paimadó), Tadó y Unión Panamericana (Ánimas).

ALERTA AMARILLA: NIVELES ALTOS DEL RIO ATRATO

Continúan las fluctuaciones de los niveles, como resultado de las lluvias en el sector, por lo cual se mantiene esta alerta; los incrementos son más notorios en el río Atrato, y en varios de sus afluentes (se destacan varios de sus afluentes, como son los ríos Quito, Mumbí y Mumbaradó); se recomienda especial atención en zonas bajas comprendidas entre Quibdó (Chocó) y Vigía del Fuerte (Antioquia) ante la eventualidad de crecientes súbitas.

REGIÓN AMAZÓNICA

ALERTA ROJA: INCREMENTO DE NIVELES

Aunque normal para la época, se genera esta alerta, con la cual se previene a los pobladores ribereños del río Amazonas, especialmente en el sector Nazareth - Leticia (Amazonas). Los niveles altos no presentan ninguna afectación.

ALERTA NARANJA: DESLIZAMIENTOS DE TIERRA

Caquetá: se pronostica amenaza moderada por deslizamientos de tierra en áreas inestables en jurisdicción de los municipios de Morelia, Belén de Los Andaquíes y San José del Fragua.

ALERTA AMARILLA: NIVELES ALTOS EN EL PIEDEMONTE CAQUETEÑO

Por el ingreso de precipitaciones hacia el piedemonte Caqueteño y el Macizo Colombiano, se prevén crecientes súbitas en las cuencas de los ríos Orteguzaza, Caraña, Hacha y la quebrada La Perdiz, por lo cual se previene a pobladores ribereños, especialmente de los municipios de Florencia, Montañita, El Paujil, Milán, Doncello y Puerto Rico (Caquetá). Igual condición se prevé en la cuenca alta y media de los ríos Putumayo y Mocoa, en el departamento del Putumayo.

MAR CARIBE

ALERTA AMARILLA: OLEAJE Y VIENTO

En amplios sectores del Mar Caribe colombiano se prevén condiciones de peligro para la travesía en pequeñas embarcaciones por cuenta del oleaje que variará entre 2.0 - 3.0 metros y el viento que oscilará entre 20 - 25 nudos (37 - 46 km/h). Se recomienda a usuarios consultar con las Capitanías de puerto al transitar por el área y a los bañistas extremar las medidas de seguridad en las playas por fuerte viento y oleaje.

ALERTA AMARILLA: PLEAMARES

Hasta el 2 de abril del presente año se espera una de las pleamares más significativas cerca al litoral de mar Caribe Colombiano, se sugiere a habitantes costeros estar atentos a la evolución del fenómeno.

Hasta el día de hoy se espera una de las pleamares más significativas del mes en el Archipiélago de San Andrés y Providencia. Se recomienda a los habitantes estar atentos a la evolución del fenómeno.

OCÉANO PACÍFICO

CONDICIONES NORMALES

ALERTA ROJA PARA TOMAR ACCIÓN Advierte a los sistemas de prevención y atención de desastres sobre la amenaza que puede ocasionar un fenómeno con efectos adversos sobre la población, el cual requiere la atención inmediata por parte de la población y de los cuerpos de atención y socorro. Se emite una alerta sólo cuando la identificación de un evento extraordinario indique la probabilidad de amenaza inminente y cuando la gravedad del fenómeno implique la movilización de personas y equipos, interrumpiendo el normal desarrollo de sus actividades cotidianas.

ALERTA NARANJA PARA PREPARARSE Indica la presencia de un fenómeno. No implica amenaza inmediata y como tanto es catalogado como un mensaje para informarse y prepararse. El aviso implica vigilancia continua ya que las condiciones son propicias para el desarrollo de un fenómeno, sin que se requiera permanecer alerta.

ALERTA AMARILLA PARA INFORMARSE Es un mensaje oficial por el cual se difunde información. Por lo regular se refiere a eventos observados, reportados o registrados y puede contener algunos elementos de pronóstico a manera de orientación. Por sus características pretéritas y futuras difiere del aviso y de la alerta, y por lo general no está encaminado a alertar sino a informar.

CONDICIONES NORMALES La información que se suministra se encuentra dentro de los rangos normales.

°C: grados Celsius

m: metros

mm: milímetros

msnm: metros sobre nivel del mar

KPH: kilómetros por hora

GOES: Geostationary Operational Environmental Satellites (Satélite Geoestacionario Operacional Ambiental).

GOES-13 es el designado GOES-Este, localizado en 75° W sobre el ecuador geográfico.

PNN: Parque Nacional Natural

SFF: Santuario de Fauna y Flora

Ricardo LOZANO PICÓN, Director General
María Teresa MARTÍNEZ GÓMEZ, Jefe Oficina de Pronósticos y Alertas
Juan Francisco ALAMEDA VIVEROS, Coordinador de Alertas Ambientales

Profesionales en turno:
Hernando WILCHES, Jairo SALAZAR, Eliana RINCÓN, Carlos PINZÓN, Mauricio TORRES y Alberto PARDO.

Internet: <http://www.ideam.gov.co>
Correo electrónico servicio@ideam.gov.co * alertasideam@ideam.gov.co
Carrera 10 N° 20 - 30 ** Piso 9, Bogotá, D.C.
Teléfono: 3421586.