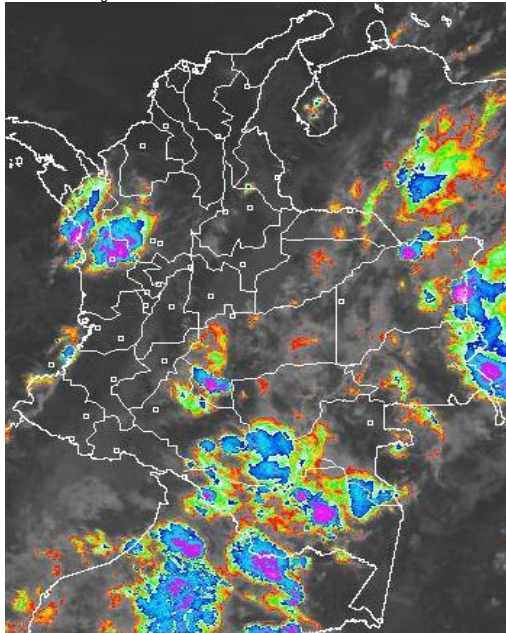


### CONDICIONES HIDROMETEOROLÓGICAS ACTUALES

Se presentaron condiciones nubosas con precipitaciones de variada intensidad principalmente al Occidente del país especialmente al Norte de Chocó y sectores de Antioquia así como al Oriente del territorio nacional en Vichada y Guainía, al Sur en Caquetá y Amazonas y en sectores de Meta. Se espera que en horas de la tarde se incremente la nubosidad principalmente al Norte de la Región Andina y se mantengan las lluvias en la Orinoquia, Amazonia y Región Pacífica, lluvias de variada intensidad al Sur de la Región Caribe. Continúa la tendencia de ascenso moderado de varios ríos, especialmente en el valle interandino, sur y oriente del país; por lo anterior se presenta **ALERTA ROJA** por niveles altos del río Amazonas; **ALERTA NARANJA** para varios ríos de la Orinoquia y sur de la región Pacífica; también se presenta **ALERTA AMARILLA** por incrementos moderados de varias corrientes de las regiones Andina, Amazonia y Orinoquia. Se mantiene la **ALERTA NARANJA** por deslizamientos de tierra varios sectores inestables de las regiones Andina, Pacífica, Orinoquia y Amazonia.

### IMAGEN SATELITAL

Imagen GOES-14 \* 29 de marzo de 2012 \* Hora 6:15 a. m. HLC



### PRONÓSTICO CONDICIONES METEOROLÓGICAS ESPECIALES

#### ÁREA DEL VOLCÁN CERRO MACHÍN

A lo largo de la jornada, cielo mayormente nublado con lluvias entre moderadas y fuertes, principalmente en la tarde y noche. INGEOMINAS lo reporta en **NIVEL AMARILLO (III): CAMBIOS EN EL COMPORTAMIENTO DE LA ACTIVIDAD VOLCÁNICA.**

ELEVACIÓN (pies)	DIRECCIÓN	VELOCIDAD	
		NUDOS	KPH
10,000	SURESTE	5 - 10	9 - 18
18,000	ESTE	5 - 10	9 - 18
24,000	SURESTE	0 - 5	0 - 9
30,000	SURESTE	10 - 15	18 - 28

#### ÁREA DEL VOLCÁN NEVADO DEL HUILA

Durante la jornada, se prevé cielo nublado y lluvias entre ligeras y moderadas. INGEOMINAS lo reporta en **NIVEL AMARILLO (III): CAMBIOS EN EL COMPORTAMIENTO DE LA ACTIVIDAD VOLCÁNICA.**

ELEVACIÓN (pies)	DIRECCIÓN	VELOCIDAD	
		NUDOS	KPH
10,000	SURESTE	5 - 10	9 - 18
18,000	ESTE	10	18
24,000	SURESTE	5	9
30,000	SURESTE	10 - 15	18 - 28

#### ÁREA DEL VOLCÁN GALERAS

Se espera cielo parcialmente nublado con precipitaciones ligeras a lo largo de la jornada. INGEOMINAS lo reporta en **NIVEL AMARILLO (III): CAMBIOS EN EL COMPORTAMIENTO DE LA ACTIVIDAD VOLCÁNICA.**

ELEVACIÓN (pies)	DIRECCIÓN	VELOCIDAD	
		NUDOS	KPH
10,000	SURESTE	5 - 10	9 - 18
18,000	ESTE	10 - 15	18 - 28
24,000	ESTE	5 - 10	9 - 18
30,000	ESTE	15	28

### LO MÁS DESTACADO

- Descenso moderado de las lluvias, las cuales principalmente se concentraron en las regiones Andina y Orinoquia y sectores aislados de la región Caribe. El mayor registro se presentó en **Barbacoas (Nariño), con 81.0 mm.**
- **ALERTA ROJA** por amenaza de incendios de la cobertura vegetal especialmente en algunos sectores de la Región Caribe, debido a que todavía se presentan condiciones secas en estos sectores.
- **ALERTA ROJA** para el río Amazonas, por mantener la tendencia de ascenso moderado, y los niveles son muy próximos a las cotas críticas.
- **ALERTA NARANJA** por amenaza moderada de deslizamientos de tierra en áreas inestables en las regiones Andina, Pacífica, Orinoquia y Amazonia.
- **ALERTA NARANJA** para varias corrientes del la Orinoquia (se destacan los ríos Arauca, Meta y Guayabero), condición asociada con el incremento importante de las lluvias.
- **ALERTA NARANJA** para varias corrientes de de la vertiente del litoral Pacífico, condición asociada con el incremento importante de las lluvias.
- **ALERTA AMARILLA** por recomendación del operador del embalse de Betania; de acuerdo con EMGESA S. A. ESP, a las seis de la mañana de hoy se presenta un volumen útil del embalse de 97.29%, y adicionalmente se presentan descargas por las compuertas.
- **ALERTA AMARILLA** por crecientes lentas en la cuenca alta y media del río Magdalena, y en varios de sus afluentes.
- **ALERTA AMARILLA** por crecientes lentas del río Ariari y varios de sus afluentes, en la cuenca alta y media.
- **ALERTA AMARILLA** para varias corrientes del la Amazonia (se destacan los ríos Ortegua, Caraña, Hacha y la quebrada La Perdiz).

### TEMPERATURAS MÁXIMAS

A continuación se relacionan los municipios donde se presentaron temperaturas iguales o superiores a 35°C:

DEPARTAMENTO	MUNICIPIOS
BÓLVAR	Zabrano (36.8) y Carmen de Bolívar (36.4)
CESAR	Codazzi (37.0) y Valledupar (36.2)
CÓRDOBA	Planeta Rica (36.2) y Sahagún (35.2)
LA GUAJIRA	Riohacha (35.2)
MAGDALENA	Pivijay (37.2) y Zona Bananera (35.6)
SANTANDER	Puerto Parra (36.8) y Sabana de Torres (36.4)
SUCRE	Corozal (36.4)

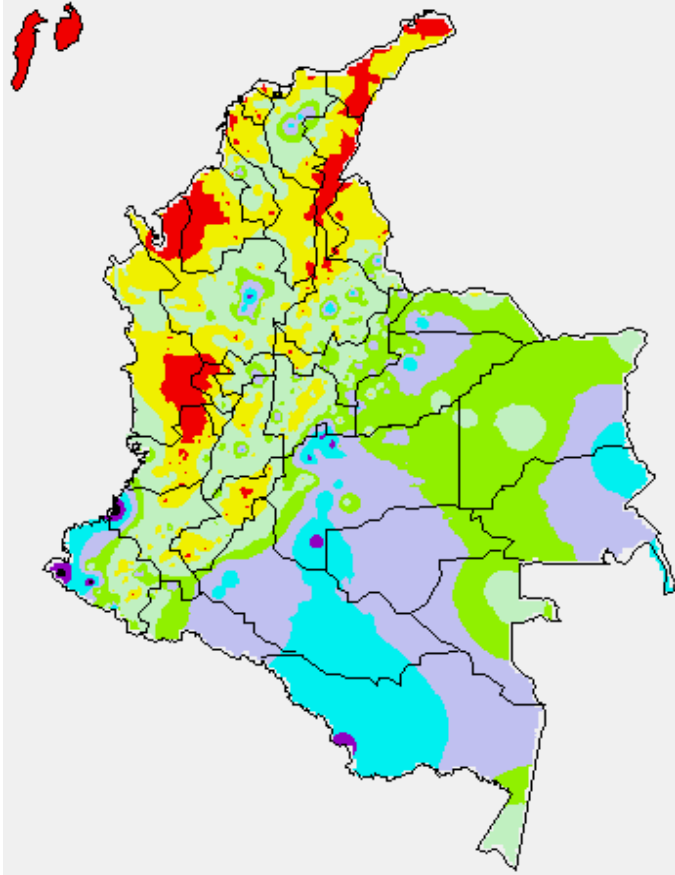
### PRECIPITACIONES

A continuación se relacionan los municipios donde en las últimas 24 horas se registraron precipitaciones iguales o superiores a 30 mm:

DEPARTAMENTO	MUNICIPIOS
AMAZONAS	El Encanto (43.4)
ANTIOQUIA	Amalfi (48.0) y Gómez Plata (37.0)
CAQUETÁ	Florencia (31.0)
CASANARE	Pore (35.0)
MAGDALENA	Fundación (34.0)
META	Villavicencio (75.0), Restrepo (60.0), San Luis de Cubarral (59.0), La Macarena (45.0) y Vistahermosa (32.0).
NARIÑO	<b>Barbacoas (81.0)</b> , Tumaco (65.4) e Ipiales (59.0)
SANTANDER	El Carmen (40.6), Piedecuesta (37.9),

## MAPA DE PRECIPITACIÓN DIARIA

Desde las 7:00 a.m. del miércoles 28 hasta las 7:00 a.m. del jueves 29 de marzo de 2012



## ESTADO DE LOS EMBALSES

A continuación se relacionan los volúmenes útiles diarios (expresados en porcentaje) de reservas de algunos embalses de acuerdo con información consultada en XM:

EMBALSE	DEPARTAMENTO	VOLUMEN ÚTIL DIARIO (%)
PLAYAS	Antioquia	92.84
TRONERAS	Antioquia	37.77
EL PEÑOL	Antioquia	86.26
SAN LORENZO	Antioquia	34.37
RIOGRANDE 2	Antioquia	49.33
MIRAFLORES	Antioquia	51.66
PORCE III	Antioquia	49.01
PORCE II	Antioquia	47.62
PUNCHINÁ	Antioquia	47.38
ESMERALDA	Boyacá	25.21
MIEL I	Caldas	44.65
SALVAJINA	Cauca	27.57
URRÁ I	Córdoba	39.08
GUAVIO	Cundinamarca	71.08
MUÑA	Cundinamarca	72.29
AGREGADO BOGOTÁ	Cundinamarca	67.07
NEUSA	Cundinamarca	61.77
SISGA	Cundinamarca	54.05
TOMINÉ	Cundinamarca	69.83
CHUZA	Cundinamarca	47.78
<b>BETANIA</b>	<b>Huila</b>	<b>97.29</b>
PRADO	Tolima	54.24
CALIMA 1	Valle del Cauca	71.94
ALTO ANCHICAYÁ	Valle del Cauca	46.73

## PRONÓSTICO METEOROLÓGICO

REGIÓN	PRONÓSTICO
SABANA DE BOGOTÁ	<p><b>JUEVES:</b> en horas de la mañana se esperan condiciones nubosas; algunas lloviznas o llovias ligeras se pueden presentar en algunos sectores de la sabana. En la tarde y la noche se prevé un aumento de la nubosidad con precipitaciones entre ligeras a moderadas principalmente en los Cerros Orientales, Occidente y Norte de la sabana. Se estima una temperatura máxima del aire cercana a los 19°C.</p> <p><b>VIERNES:</b> se prevé cielo parcialmente nublado con probabilidad de lloviznas ligeras en las horas de la mañana especialmente en los Cerros Orientales. En la tarde y noche se estima se presenten llovias entre ligeras a moderadas en diferentes sectores de la sabana.</p>
ANDINA	<p><b>JUEVES:</b> en las horas de la mañana cielo parcialmente nublado con probabilidad de llovias entre ligeras a moderadas en los Santanderes y Antioquia; predominio de tiempo seco en el resto de la región. En la tarde y la noche incremento de la nubosidad con llovias entre moderadas a fuertes en Antioquia, Santanderes, sectores de Cundinamarca y Cauca, llovias de menor intensidad en Boyacá, Eje Cafetero, Montañas de Tolima, Huila, Valle y Nariño.</p> <p><b>VIERNES:</b> cielo parcialmente nublado en gran parte de la jornada con llovias fuertes en Antioquia, Santanderes, Boyacá, Eje Cafetero y precipitaciones entre ligeras a moderadas en sectores de Cundinamarca, Tolima, Huila y macizo colombiano principalmente en las horas de la tarde y la noche.</p>
CARIBE	<p><b>JUEVES:</b> cielo entre ligera a parcialmente nublado con predominio de tiempo seco en horas de la mañana aunque algunas lloviznas se pueden presentar hacia el sur de Córdoba y de Bolívar. En la tarde incremento de la nubosidad con precipitaciones entre moderadas a fuertes en las estribaciones de la Sierra Nevada de Santa Marta y llovias de menor intensidad en sectores de Córdoba, Sucre, Sur de Magdalena, Sur de Bolívar y Cesar.</p> <p><b>VIERNES:</b> en las primeras horas del día se estima cielo ligeramente nublado con predominio de tiempo seco. En la tarde y noche aumento de la nubosidad con llovias moderadas en estribaciones de la Sierra Nevada de Santa Marta y precipitaciones ligeras en Córdoba, Sucre, Sur de Bolívar y Cesar.</p>
ARCHIPIÉLAGO DE SAN ANDRÉS, PROVIDENCIA Y SANTA CATALINA	<p><b>JUEVES:</b> en el transcurso de la jornada se estiman condiciones de tiempo seco y soleado, sin embargo no se descartan lloviznas en las horas de la tarde y/o noche.</p> <p><b>VIERNES:</b> se prevé cielo ligeramente nublado con predominio de tiempo seco y soleado.</p>
MAR CARIBE	<p><b>JUEVES:</b> cielo ligeramente nublado con predominio de tiempo seco y soleado. No se descartan llovias ligeras al occidente del área Marítima.</p> <p><b>VIERNES:</b> se prevé cielo ligeramente nublado con predominio de tiempo seco y soleado.</p>
PACÍFICA	<p><b>JUEVES:</b> en horas de la mañana cielo parcialmente nublado con llovias ligeras en sectores de Chocó, litorales de Cauca y Nariño. En la tarde y la noche aumento de la nubosidad con llovias entre ligeras a moderadas en Sectores de Chocó, Valle, Cauca y precipitaciones menos intensas en sectores de Nariño.</p> <p><b>VIERNES:</b> se prevé cielo parcialmente cubierto con llovias especialmente en las horas de la tarde en Chocó, Nariño y precipitaciones ligeras en sectores de Valle del Cauca y Cauca.</p>
INSULAR PACÍFICA	<p><b>JUEVES:</b> durante el día se prevé cielo entre ligeramente nublado a parcialmente nublado con llovias entre ligeras a moderadas en Gorgona y predominio de tiempo seco en Malpelo.</p> <p><b>VIERNES:</b> cielo parcialmente nublado con predominio de tiempo en el transcurso de la jornada, sin embargo, no se descartan llovias ligeras especialmente en Gorgona.</p>
OCÉANO PACÍFICO	<p><b>JUEVES:</b> cielo parcialmente nublado con llovias entre ligeras y moderadas especialmente en los litorales Central y Sur.</p> <p><b>VIERNES:</b> se prevé cielo parcialmente nublado con llovias ligeras especialmente en el Centro y Sur del área Marítima.</p>

REGIÓN	PRONÓSTICO
ORINOQUIA	<p><b>JUEVES:</b> en el transcurso de la jornada se prevé cielo entre parcial a mayormente nublado con tiempo lluvioso especialmente en Meta, Casanare, Vichada y lluvias moderadas en Arauca. No se descarta la presencia de actividad eléctrica.</p> <p><b>VIERNES:</b> se prevé cielo parcialmente nublado con precipitaciones fuertes, incluso con actividad eléctrica en Meta, Piedemonte de Casanare y Arauca, y lluvias entre ligeras a moderadas en Vichada, se espera que esta condición se presente principalmente en las horas de la tarde y de la noche.</p>
AMAZONIA	<p><b>JUEVES:</b> en horas de la mañana cielo parcialmente nublado con lluvias moderadas en Amazonas, Guainía y Caquetá. En la tarde y la noche aumento de la nubosidad con lluvias fuertes en el piedemonte Amazónico, Guaviare y Vaupés; precipitaciones entre ligeras y moderadas en Putumayo, Caquetá y Guainía.</p> <p><b>VIERNES:</b> se prevé cielo parcialmente nublado con precipitaciones fuertes en Amazonas, Guainía, Vaupés, Piedemonte Amazónico y precipitaciones menos intensas en Caquetá y Putumayo.</p>

### ALERTAS VIGENTES

Para mayor información sobre el Pronóstico del Estado del Tiempo, Informes Técnicos Diarios y Comunicados Especiales, e informes de otras áreas temáticas, tales como Hidrología, Deslizamientos de Tierra e Incendios, se sugiere consultar la siguiente dirección electrónica: [www.ideam.gov.co](http://www.ideam.gov.co)

#### REGIÓN CARIBE

##### ALERTA ROJA: INCENDIOS DE LA COBERTURA VEGETAL

Amenaza muy alta de ocurrencia de incendios de la cobertura vegetal en zonas de bosques, cultivos y pastos, localizados en los siguientes municipios y sectores aledaños:

**Bolívar:** Cartagena De Indias, Turbaco.

**Cesar:** Valledupar.

**Córdoba:** Planeta Rica, Montería, Los Córdoba, San Bernardo Del Viento.

**La Guajira:** Uribe, San Juan del Cesar.

**Magdalena:** Santa Marta, Zona Bananera

Especial atención ameritan el Parque Nacional Natural Sierra Nevada de Santa Marta y el Parque Nacional Natural Macuira.

#### REGIÓN ANDINA

##### ALERTA ROJA: INCENDIOS DE LA COBERTURA VEGETAL

Amenaza muy alta de ocurrencia de incendios de la cobertura vegetal en zonas de bosques, cultivos y pastos, localizados en los siguientes municipios y sectores aledaños:

**Antioquia:** Chigorodó, Apartado, Arboletes, Turbo.

##### ALERTA NARANJA DESLIZAMIENTOS DE TIERRA

**Antioquia:** amenaza moderada a alta por deslizamientos de tierra en áreas inestables en jurisdicción de los municipios de Carmen de Viboral, Sonsón, Cocorná, San Francisco, Santo Domingo, San Roque y San Luis. Se pronostica amenaza baja en los municipios de Abejorral, Argelia, Maceo, La Ceja, La Unión, Nariño y Santa Bárbara.

**Caldas:** amenaza moderada a alta por deslizamientos de tierra en áreas inestables en jurisdicción de los municipios de Norcasia, Pensilvania, Samaná y La Victoria. Se pronostica amenaza baja a moderada en los municipios de Aguadas, Chinchiná, Manizales, Manzanaras, Marulanda, Neira, Pácora, Salamina y Villamaría.

**Cauca:** amenaza baja a moderada por deslizamientos de tierra en áreas inestables en jurisdicción de los municipios de Buenos Aires, Caldono, El Tambo, Jambaló, López, Páez (Belalcázar), Rosas, Santa Rosa y Toribó.

**Huila:** amenaza moderada por deslizamientos de tierra en áreas inestables en jurisdicción de los municipios de Aipe y Neiva.

**Tolima:** amenaza moderada por deslizamientos de tierra en áreas inestables en jurisdicción de los municipios de Mariquita, Chaparral y Rioblanco. Se pronostica amenaza baja a moderada en los municipios de Casabianca, Falan, Fresno, Herveo, Palocabildo, Roncesvalles y San Antonio.

**Valle del Cauca:** amenaza baja por deslizamientos de tierra en áreas inestables en jurisdicción de los municipios de Buga, Palmira, Sevilla, Tuluá, San Pedro, Calima (El Darién) y El Cerrito.

##### ALERTA AMARILLA NIVELES ALTOS DEL EMBALSE DE BETANIA

Por recomendación del operador se cambia de **ALERTA NARANJA** a **ALERTA AMARILLA**, lo anterior por el descenso moderado del nivel del embalse. De acuerdo con EMGESA S. A. ESP, a las seis de la mañana de hoy se presenta una cota de 560.88 msnm, equivalente al 927.29%. Se recomienda estar alertas a nuevos comunicados ante incrementos en los caudales de ingreso, y se resalta que en el momento se presentan descargas.

##### ALERTA AMARILLA CRECIENTES LENTAS

Se mantiene la tendencia de ascenso moderado y sostenido del nivel del río Magdalena en su cuenca media, especialmente en sector comprendido entre Cimitarra y San Pablo (Bolívar); el IDEAM recomienda ésta alerta, ante la eventualidad de crecidas lentas durante los próximos días, relacionadas con la probabilidad del ingreso de lluvias en amplios sectores de ésta cuenca. En el momento, los niveles registrados por el río Magdalena, así como el de varios de sus afluentes, a pesar de ser altos (condición normal para ésta época del año), no están causando ninguna afectación todavía.

##### ALERTA AMARILLA PROBABILIDAD DE INCREMENTOS DE NIVELES

Debido a las condiciones de humedad que se están presentando desde el comienzo de semana, se recomienda especial atención en zonas ribereñas y zonas bajas de los siguientes ríos de cada una de las cuencas y departamentos descritos a continuación:

**Antioquia:** en los ríos Samaná Sur y Nare

**Cuenca del Páez:** Uluocos y Páez

**Cuenca media del Magdalena:** Lagunillas, Opón, Carare, Sogamoso, De Oro, Subia y Bogotá

#### REGIÓN ORINOQUIA

##### ALERTA NARANJA DESLIZAMIENTOS DE TIERRA

**Boyacá:** amenaza moderada por deslizamientos de tierra en áreas inestables en jurisdicción del municipio de Cubará.

**Meta:** amenaza moderada a alta por deslizamientos de tierra en áreas inestables en jurisdicción de los municipios de Acacias, Cubarral, El Castillo, El Dorado, Guamal, Lejanías, Restrepo y Villavicencio.

**Norte de Santander:** amenaza moderada por deslizamientos de tierra en áreas inestables en jurisdicción de los municipios de Chitagá, Labateca y Toledo.

##### ALERTA NARANJA INCREMENTO DE NIVELES DEL RÍO ARAUCA

Debido a las precipitaciones en la parte alta y media de la cuenca del río Arauca, se siguen presentando incrementos importantes de los niveles de éste río y de varios de sus afluentes; se recomienda especial atención a los puntos más bajos de las riberas del río Arauca, especialmente en los sectores Arauquita-Carretero, Santacruz-Bocas de Las Gaviotas y Los Mangos-Arauca. Se prevé que ésta condición continúe en el transcurso del día de hoy. Especial atención al río Pauto en inmediaciones de Pore (Casanare), ante la eventualidad de crecidas súbitas.

##### ALERTA NARANJA NIVELES ALTOS EN LA REGIÓN ORINOQUIA

**Río Guayabero:** en inmediaciones de La Macarena, se mantiene la tendencia de ascenso moderado, como resultado del incremento de las lluvias en la parte alta.

**Río Meta:** continúan los ascensos de los niveles del río Meta y de varios de sus afluentes, especialmente en la parte alta (estribaciones del piedemonte llanero). Se sugiere a los pobladores de Puerto López (Meta) permanecer atentos ante la eventualidad de crecidas lentas, debido a que se pronostica la reactivación de las lluvias en el sector. Igualmente es importante que los pobladores de zonas ribereñas bajas del río Ariari y en la cuenca alta del río Aguasclaras (afluente del río Ariari, aguas arriba de Cubarral) hasta las zonas bajas de las riberas de los ríos Guejar, Guape y Grande, estar pendientes, debido que la tendencia es de incremento en sus niveles. Similar precaución es para sectores bajos del río Guatiquía (especial atención para sectores urbanos de Villavicencio). También se presentarán incrementos importantes de los niveles del río Humea.

##### ALERTA AMARILLA INCREMENTO DE NIVELES DEL RÍO ARIARI

Continúan los incrementos de los niveles, asociados con las fuertes precipitaciones registradas desde ayer en la mañana, en el sector del piedemonte llanero. Ésta alerta se genera es para el río Ariari (afluente del río Guaviare), y se previene a los pobladores de los municipios de Cubarral y Granada (departamento del Meta), ante la eventualidad de crecidas lentas, las cuales podrían causar afectación en el sector mencionado. Se destaca también que el río Aguasclaras (afluente del río Ariari, aguas arriba de Cubarral) presenta niveles muy altos.

## REGIÓN PACÍFICA

### ALERTA NARANJA INCREMENTO DE NIVELES DE LOS RÍOS TELEMBÍ, MIRA, PATÍA Y SAN JUAN

Los ríos Mira, Patía, y San Juan (Nariño) presentan incrementos importantes de sus niveles, especialmente el río Mira en los sectores de Puerto Candellillas (Llorente) hasta San Isidro (Tumaco), en el departamento de Nariño. Adicionalmente, las condiciones de lluvias en la región han aumentado considerablemente en la mayoría de los ríos de la vertiente del litoral pacífico. También por las mismas circunstancias anteriormente descritas, en la cuenca media y baja del río Telembí, se prevé se mantengan niveles altos y se recomienda especial atención a las zonas ribereñas bajas en el sector comprendido entre los municipios de Magüí (Payán), Ricaurte (Altaquer), Roberto Payán (San José) y de Barbaacoas, en el departamento de Nariño.

### ALERTA NARANJA: DESLIZAMIENTOS DE TIERRA

**Chocó:** amenaza alta a moderada en áreas inestables de los municipios de Istmina, Tado, El Cantón de San Pablo, Río Iró y Medio Baudó.

## REGIÓN AMAZÓNICA

### ALERTA ROJA INCREMENTO DE NIVELES

Aunque normal para la época, se genera ésta alerta, con la cual se previene a los pobladores ribereños del río Amazonas, especialmente en el sector Nazareth - Leticia (Amazonas). Los niveles altos no presentan ninguna afectación.

### ALERTA NARANJA: DESLIZAMIENTOS DE TIERRA

**Caquetá:** amenaza alta a moderada por deslizamientos de tierra en áreas inestables en jurisdicción de los municipios de Morelia, Belén de Los Andaquíes y San José del Fragua.

**Putumayo:** amenaza baja por deslizamientos de tierra en áreas inestables en jurisdicción de los municipios de Mocoa, Santiago y San Francisco.

### ALERTA AMARILLA NIVELES ALTOS EN EL PIEDEMONTE CAQUETEÑO

Por el ingreso de precipitaciones hacia el piedemonte Caqueteño y el Macizo Colombiano, se prevén crecientes súbitas en las cuencas de los ríos Orteguzaza, Caraño, Hacha y la quebrada La Perdiz, por lo cual se previene a pobladores ribereños, especialmente de los municipios de Florencia, Montaño, El Paujil, Milán, Doncello y Puerto Rico (Caquetá). Igual condición se prevé en la cuenca alta y media de los ríos Putumayo y Mocoa, en el departamento del Putumayo. Se recomienda estar atentos, efectuar limpiezas de residuos y material vegetal en las rondas y observar el trayecto de los ríos por posibles represamientos y avalanchas, ante crecientes súbitas.

## MAR CARIBE

### ALERTA AMARILLA: OLEAJE Y VIENTO

En amplios sectores en Alta Mar para el día de hoy se prevén condiciones de peligro para la travesía en pequeñas embarcaciones por cuenta del oleaje que variará entre 2.0 - 2.5 metros y el viento que oscilará entre 20 - 25 nudos (37 - 46 km/h). Se recomienda a usuarios consultar con las Capitanías de puerto al transitar por el área. En el litoral Caribe colombiano especialmente sobre el Centro, se presentan vientos entre los 20 y 25 nudos (37 - 46 km/h), la altura del oleaje oscilará entre los 1,5 y 2,5 metros. Se recomienda extremar las medidas de seguridad para el flujo de bañistas en las playas por fuerte viento y oleaje.

### ALERTA AMARILLA: PLEAMARES

Hasta el próximo 30 de Marzo se espera una de las pleamares más significativas del mes en el Archipiélago de San Andrés y Providencia. Se recomienda a los habitantes estar atentos a la evolución del fenómeno.

Hasta el 2 de abril del presente año se espera una de las pleamares más significativas cerca al litoral de mar Caribe Colombiano, se sugiere a habitantes costeros estar atentos a la evolución del fenómeno.

## OCÉANO PACÍFICO

### CONDICIONES NORMALES

**ALERTA ROJA. PARA TOMAR ACCIÓN** Advierte a los sistemas de prevención y atención de desastres sobre la amenaza que puede ocasionar un fenómeno con efectos adversos sobre la población, el cual requiere la atención inmediata por parte de la población y de los cuerpos de atención y socorro. Se emite una alerta sólo cuando la identificación de un evento extraordinario indique la probabilidad de amenaza inminente y cuando la gravedad del fenómeno implique la movilización de personas y equipos, interrumpiendo el normal desarrollo de sus actividades cotidianas.

**ALERTA NARANJA. PARA PREPARARSE** Indica la presencia de un fenómeno. No implica amenaza inmediata y como tanto es catalogado como un mensaje para informarse y prepararse. El aviso implica vigilancia continua ya que las condiciones son propicias para el desarrollo de un fenómeno, sin que se requiera permanecer alerta.

**ALERTA AMARILLA. PARA INFORMARSE** Es un mensaje oficial por el cual se difunde información. Por lo regular se refiere a eventos observados, reportados o registrados y puede contener algunos elementos de pronóstico a manera de orientación. Por sus características pretéritas y futuras difiere del aviso y de la alerta, y por lo general no está encaminado a alertar sino a informar.

**CONDICIONES NORMALES** La información que se suministra se encuentra dentro de los rangos normales.

°C: grados Celsius

m: metros

mm: milímetros

msnm: metros sobre nivel del mar

KPH: kilómetros por hora

GOES: Geostationary Operational Environmental Satellites (Satélite Geoestacionario Operacional Ambiental).

GOES-13 es el designado GOES-Este, localizado en 75° W sobre el ecuador geográfico.

PNN: Parque Nacional Natural

SFF: Santuario de Fauna y Flora

Ricardo LOZANO PICÓN, Director General  
María Teresa MARTÍNEZ GÓMEZ, Jefe Oficina de Pronósticos y Alertas  
Juan Francisco ALAMEDA VIVEROS, Coordinador de Alertas Ambientales

\*\*\*\*\*

Profesionales en turno:

Claudia CONTRERAS, Patricia LEÓN, Carolina ROZO, Nicolás CUADROS, Laidy RODRÍGUEZ, Claudia TORRES, Mauricio TORRES y Alberto PARDO.

Internet: <http://www.ideam.gov.co>

Correo electrónico [servicio@ideam.gov.co](mailto:servicio@ideam.gov.co) \* [alertasideam@ideam.gov.co](mailto:alertasideam@ideam.gov.co)

Carrera 10 N° 20 - 30 \*\* Piso 9, Bogotá, D.C.

Teléfono: 3421586.