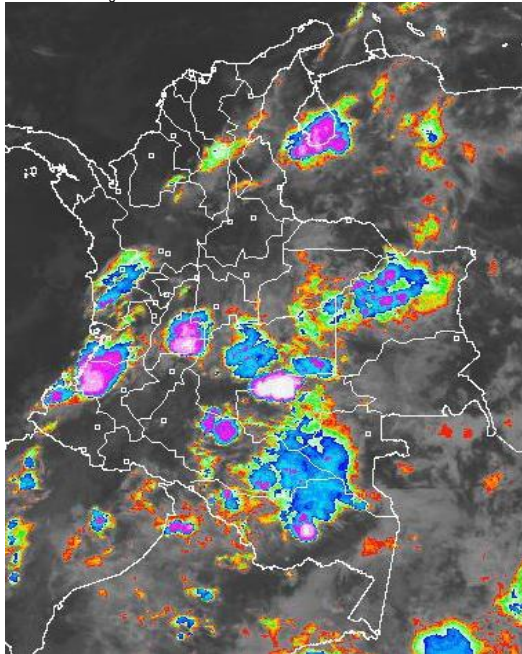


CONDICIONES HIDROMETEOROLÓGICAS ACTUALES

Las lluvias se mantienen activas sobre amplias zonas del oriente del país; en la región Caribe se espera predominio de tiempo seco, mientras que en las zonas de montaña de la región Andina y zonas del centro y sur de la región Pacífica se prevén algunas precipitaciones entre ligeras a moderadas. Como resultado del incremento de las lluvias, continúa la tendencia de ascenso moderado de varios ríos, especialmente en el valle interandino, sur y oriente del país; por lo anterior se presenta **ALERTA ROJA** por niveles altos del río Amazonas; **ALERTA NARANJA** para varios ríos de la Orinoquia y sur de la región Pacífica; también se presenta **ALERTA AMARILLA** por incrementos moderados de varias corrientes de las regiones Andina, Amazonia y Orinoquia. Se mantiene la **ALERTA NARANJA** por deslizamientos de tierra varios sectores inestables de las regiones Andina, Pacífica, Orinoquia y Amazonia. Debido al incremento de las lluvias y el incremento de humedad de los suelos, disminuyen considerablemente las condiciones propicias para incendios.

IMAGEN SATELITAL

Imagen GOES-14 * 28 de marzo de 2012 * Hora 5:45 a. m. HLC



PRONÓSTICO CONDICIONES METEOROLÓGICAS ESPECIALES

ÁREA DEL VOLCÁN CERRO MACHÍN
Cielo mayormente nublado con lluvias entre moderadas y fuertes durante la tarde y noche. INGEOMINAS lo reporta en **NIVEL AMARILLO (III): CAMBIOS EN EL COMPORTAMIENTO DE LA ACTIVIDAD VOLCÁNICA.**

ELEVACIÓN (pies)	DIRECCIÓN	VELOCIDAD	
		NUDOS	KPH
10,000	SURESTE	5	9
18,000	SURESTE	10	18
24,000	SUROESTE	10	18
30,000	SUROESTE	10	18

ÁREA DEL VOLCÁN NEVADO DEL HUILA
Se prevé durante la jornada cielo nublado y lluvias moderadas. INGEOMINAS lo reporta en **NIVEL AMARILLO (III): CAMBIOS EN EL COMPORTAMIENTO DE LA ACTIVIDAD VOLCÁNICA.**

ELEVACIÓN (pies)	DIRECCIÓN	VELOCIDAD	
		NUDOS	KPH
10,000	SURESTE	5	9
18,000	ESTE	10	18
24,000	NORESTE	10	18
30,000	SUROESTE	10	18

ÁREA DEL VOLCÁN GALERAS
Se espera cielo parcialmente nublado con precipitaciones moderadas a lo largo de la jornada. INGEOMINAS lo reporta en **NIVEL AMARILLO (III): CAMBIOS EN EL COMPORTAMIENTO DE LA ACTIVIDAD VOLCÁNICA.**

ELEVACIÓN (pies)	DIRECCIÓN	VELOCIDAD	
		NUDOS	KPH
10,000	SURESTE	10	18
18,000	ESTE	15	28
24,000	NORESTE	10	18
30,000	SUROESTE	10	18

LO MÁS DESTACADO

- Incremento moderado de las lluvias, las cuales principalmente se concentraron en las regiones Andina y Orinoquia y sectores aislados de la región Caribe. El mayor registro se presentó en **Carmen de Tonchalá (Norte de Santander), con 117.0 mm.**
- ALERTA ROJA** por amenaza de incendios de la cobertura vegetal especialmente en algunos sectores de la Región Caribe, debido a que todavía se presentan condiciones secas en estos sectores.
- ALERTA ROJA** para el río Amazonas, por mantener la tendencia de ascenso moderado, y los niveles son muy próximos a las cotas críticas.
- ALERTA NARANJA** por amenaza moderada de deslizamientos de tierra en áreas inestables en las regiones Andina, Pacífica, Orinoquia y Amazonia.
- ALERTA NARANJA** para varias corrientes del río Orinoquia (se destacan los ríos Arauca, Meta y Guayabero), condición asociada con el incremento importante de las lluvias.
- ALERTA NARANJA** por recomendación del operador del embalse de Betanía; de acuerdo con EMGESA S. A. ESP, a las seis de la mañana de hoy se presenta un volumen útil del embalse de 100.341%, y adicionalmente se presentan descargas por las compuertas.
- ALERTA AMARILLA** por crecientes lentas en la cuenca alta y media del río Magdalena, y en varios de sus afluentes.
- ALERTA AMARILLA** por crecientes lentas del río Ariari y varios de sus afluentes, en la cuenca alta y media.
- ALERTA AMARILLA** por incrementos de niveles del río Bogotá, en su cuenca media, los cuales son regulados por las compuertas del Muña y Alicachín.
- ALERTA AMARILLA** para varias corrientes de la Amazonia (se destacan los ríos Orteguaza, Caraña, Hacha y la quebrada La Perdiz).

TEMPERATURAS MÁXIMAS

A continuación se relacionan los municipios donde se presentaron temperaturas iguales o superiores a 35°C:

DEPARTAMENTO	MUNICIPIOS
SUCRE	Corozal (35.4)
BOLÍVAR	María la Baja (36.4), Carmen de Bolívar (35.4) y Zambrao (35.0).
CÓRDOBA	Planeta Rica (35.3) y Montería (35.3)
CESAR	Valledupar (38.2) y Codazzi (35.6)
LA GUAJIRA	Riohacha (35.0)
MAGDALENA	Zona Bananera (35.4) y Pivijay (35.4)

PRECIPITACIONES

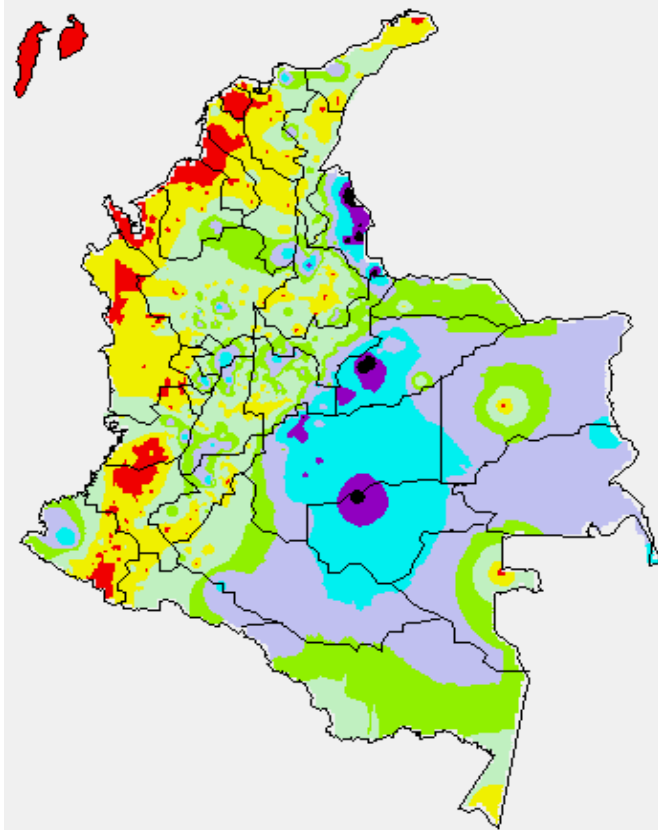
A continuación se relacionan los municipios donde en las últimas 24 horas se registraron precipitaciones iguales o superiores a 35 mm:

DEPARTAMENTO	MUNICIPIOS
ANTIOQUIA	Medellín (37.0)
BOLÍVAR	San Pablo (40.0)
CALDAS	Pensilvania (49.0) y Manzanaras (36.2)
CASANARE	El Yopal (87.9), Aguzul (86.4) y Villanueva (55.0)
CUNDINAMARCA	Paime (45.0)
GUAVIARE	San José del Guaviare (65.0)
HUILA	Palermo (50.6)
META	Villavicencio (72.0), Guamal (55.0), San Martín (50.0), Cubarral (50.0), Barranca de Upiá (43.0), Puerto Lleras (42.0), Vistahermosa (42.0), Fuente de Oro (40.0) y Puerto López (36.0)
NARIÑO	Barbacoas (39.2)
NORTE DE SANTANDER	Carmen de Tonchalá (117.0) , Tibú (115.0), (118.4), Salazar (87.0), Toledo (70.0), Zulia (64.2) Cúcuta (55.2) y Sardinata (53.0).

DEPARTAMENTO	MUNICIPIOS
RISARALDA	Santa Rosa de Cabal (80.2)
SANTANDER	Sabana de Torres (39.7)
TOLIMA	Libano (39.0)

MAPA DE PRECIPITACIÓN DIARIA

Desde las 7:00 a.m. del martes 27 hasta las 7:00 a.m. del miércoles 28 de marzo de 2012



ESTADO DE LOS EMBALSES

A continuación se relacionan los volúmenes útiles diarios (expresados en porcentaje) de reservas de algunos embalses de acuerdo con información al 24 de marzo, consultada en XM:

EMBALSE	DEPARTAMENTO	VOLUMEN ÚTIL DIARIO (%)
PLAYAS	Antioquia	101.07
TRONERAS	Antioquia	36.79
EL PEÑOL	Antioquia	85.99
SAN LORENZO	Antioquia	34.37
RIOGRANDE 2	Antioquia	49.54
MIRAFLORES	Antioquia	52.05
PORCE III	Antioquia	56.37
PORCE II	Antioquia	40.15
PUNCHINÁ	Antioquia	57.87
ESMERALDA	Boyacá	25.29
MIEL I	Caldas	46.30
SALVAJINA	Cauca	28.96
URRÁ I	Córdoba	40.09
GUAVIO	Cundinamarca	71.17
MUÑA	Cundinamarca	85.38
AGREGADO BOGOTÁ	Cundinamarca	67.10
NEUSA	Cundinamarca	61.84
SISGA	Cundinamarca	54.25
TOMINÉ	Cundinamarca	69.83
CHUZA	Cundinamarca	47.58
BETANIA	Huila	100.34 ALERTA NARANJA
PRADO	Tolima	51.12
CALIMA 1	Valle del Cauca	71.77
ALTO ANCHICAYÁ	Valle del Cauca	49.98

PRONÓSTICO METEOROLÓGICO

REGIÓN	PRONÓSTICO
SABANA DE BOGOTÁ	Miércoles: en horas de la mañana se prevé cielo parcialmente nublado con probables lloviznas sectorizadas. En la tarde y noche aumento de la nubosidad con lluvias de ligeras a moderadas, principalmente al Sur y Centro de la Sabana. Jueves: cielo entre parcialmente nublado y nublado con lluvias ligeras, especialmente en la tarde.
ANDINA	Miércoles: en horas de la mañana se espera cielo parcialmente nublado con algunas precipitaciones de ligeras a moderadas en el sur de Cundinamarca y sectores de Tolima. En la tarde se espera aumento de la nubosidad sobre zonas de montaña con precipitaciones en sectores del sur de Antioquia, Eje Cafetero, Santanderes, Altiplano Cundiboyacense, Valle, occidente de Tolima y oriente de Cauca y Nariño. En la noche, lluvias en zonas del medio Magdalena. Jueves: cielo parcialmente nublado con precipitaciones entre ligeras a moderadas en sectores dispersos de Antioquia, Eje Cafetero, Santanderes, Boyacá, Cundinamarca, Tolima, Valle, Cauca y Nariño.
CARIBE	Miércoles: se prevé en horas de la mañana cielo seminublado y tiempo seco. En la tarde y noche, precipitaciones de ligeras a moderadas en sectores de Cesar y sur de Bolívar y Magdalena. Jueves: cielo parcialmente nublado en la mañana con tiempo seco; en horas de la tarde algunas lluvias de ligeras a moderadas en el sur de los departamentos de Córdoba, Bolívar y Sucre.
ARCHIPIÉLAGO DE SAN ANDRÉS, PROVIDENCIA Y SANTA CATALINA	Miércoles: cielo parcialmente nublado con predominio de tiempo seco. Jueves: se prevé condiciones de nubosidad variada con predominio de tiempo seco, sin embargo no se descartan algunas lloviznas ocasionales de corta duración.
MAR CARIBE	Miércoles: cielo seminublado con predominio de tiempo seco. Jueves: cielo parcialmente nublado con algunas lluvias ocasionales en el occidente del área.
PACÍFICA	Miércoles: durante la mañana se prevé cielo parcialmente nublado con precipitaciones en el sur de Chocó y litoral de Nariño, Cauca y Valle. En la tarde se esperan precipitaciones en el centro y sur de la región. Jueves: cielo mayormente nublado con lluvias moderadas en Cauca, Valle y Nariño; precipitaciones ligeras en sectores dispersos de Chocó
INSULAR PACÍFICA	Miércoles: cielo seminublado con lluvias ligeras en Gorgona. Viernes: cielo parcialmente nublado con predominio de tiempo seco, algunas lloviznas en Gorgona, especialmente en horas de la noche.
OCEANO PACÍFICO	Miércoles: cielo parcialmente nublado con algunas lluvias sobre las zonas costeras central y sur. Jueves: cielo parcialmente nublado con lluvias entre ligeras sobre las zonas costeras central y sur.
ORINOQUIA	Miércoles: cielo mayormente nublado con precipitaciones de variada intensidad a diferentes horas en Arauca, Meta, Casanare, Vichada y Piedemonte Llanero. Jueves: cielo mayormente nublado con lluvias de variada intensidad en Arauca, Vichada, Casanare, Meta y Piedemonte Llanero, siendo las más intensas en el occidente de la región.
AMAZONIA	Miércoles: cielo mayormente nublado con precipitaciones de variada intensidad en amplios sectores de la región. Jueves: cielo mayormente nublado y lluvias de variada intensidad en amplios sectores de la región, siendo las más intensas en el occidente.

ALERTAS VIGENTES

Para mayor información sobre el Pronóstico del Estado del Tiempo, Informes Técnicos Diarios y Comunicados Especiales, e informes de otras áreas temáticas, tales como Hidrología, Deslizamientos de Tierra e Incendios, se sugiere consultar la siguiente dirección electrónica: www.ideam.gov.co

REGIÓN CARIBE

ALERTA ROJA: INCENDIOS DE LA COBERTURA VEGETAL

Amenaza muy alta de ocurrencia de incendios de la cobertura vegetal en zonas de bosques, cultivos y pastos, localizados en los siguientes municipios y sectores aledaños:

BOLÍVAR: Turbaco y Cartagena de Indias

CESAR: Agustín Codazzi.

CÓRDOBA: Los Córdoba y San Bernardo del Viento

LA GUAJIRA: Dibulla, Riohacha y Uribia

MAGDALENA: Ciénaga, Santa Marta y Zona Bananera

Especial atención ameritan el Parque Nacional Natural Sierra Nevada de Santa Marta y el Parque Nacional Natural Macuira.

REGIÓN ANDINA

ALERTA ROJA: INCENDIOS DE LA COBERTURA VEGETAL

Amenaza muy alta de ocurrencia de incendios de la cobertura vegetal en zonas de bosques, cultivos y pastos, localizados en los siguientes municipios y sectores aledaños:

Antioquia: Arboletes y Turbo

ALERTA NARANJA DESLIZAMIENTOS DE TIERRA

Antioquia: amenaza moderada a alta por deslizamientos de tierra en áreas inestables en jurisdicción de los municipios de Carmen de Viboral, Sonsón, Cocorná, San Francisco, Santo Domingo, San Roque y San Luis. Se pronostica amenaza baja en los municipios de Abejorral, Argelia, Maceo, La Ceja, La Unión, Nariño y Santa Bárbara.

Caldas: amenaza moderada a alta por deslizamientos de tierra en áreas inestables en jurisdicción de los municipios de Norcasia, Pensilvania, Samaná y La Victoria. Se pronostica amenaza baja a moderada en los municipios de Aguadas, Chinchiná, Manizales, Manzanares, Marulanda, Neira, Pácora, Salamina y Villamaría.

Cauca: amenaza baja a moderada por deslizamientos de tierra en áreas inestables en jurisdicción de los municipios de Buenos Aires, Caldono, El Tambo, Jambaló, López, Páez (Belalcázar), Rosas, Santa Rosa y Toribío.

Huila: amenaza moderada por deslizamientos de tierra en áreas inestables en jurisdicción de los municipios de Aipe y Neiva.

Tolima: amenaza moderada por deslizamientos de tierra en áreas inestables en jurisdicción de los municipios de Mariquita, Chaparral y Rioblanco. Se pronostica amenaza baja a moderada en los municipios de Casabianca, Falan, Fresno, Herveo, Palocabildo, Roncesvalles y San Antonio.

Valle del Cauca: amenaza baja por deslizamientos de tierra en áreas inestables en jurisdicción de los municipios de Buga, Palmira, Sevilla, Tuluá, San Pedro, Calima (El Darién) y El Cerrito.

ALERTA NARANJA NIVELES ALTOS DEL EMBALSE DE BETANIA

Por recomendación del operador se cambia de **ALERTA AMARILLA** a **ALERTA NARANJA**, lo anterior por el incremento del nivel del embalse y las descargas por compuertas. De acuerdo con EMGESA S. A. ESP, a las seis de la mañana de hoy se presenta una cota de 561.24 msnm, equivalente al 100.34%. Se recomienda estar alertas a nuevos comunicados ante incrementos en los caudales de ingreso.

ALERTA AMARILLA NIVELES ALTOS DEL RÍO NECHI

Debido al moderado descenso de los niveles en la últimas 12 horas, se cambia de **ALERTA NARANJA** a **ALERTA AMARILLA**, de acuerdo con los niveles observados en el municipio de Zaragoza (Antioquia); se prevé que ésta condición continúe en el transcurso del día

ALERTA AMARILLA INCREMENTO DE NIVELES DEL RÍO BOGOTÁ

De acuerdo con la EAAB, se presenta la misma alerta en los puntos de monitoreo de El Espino, Gibraltar, La Isla y Las Huertas. Aunque los niveles no son altos, se recomienda a los pobladores en sectores ribereños (cuencas alta y media), estar atentos ante la eventualidad de crecidas lentas, lo anterior, debido al pronóstico de lluvias en estos sectores.

ALERTA AMARILLA CRECIENTES LENTAS

Se mantiene la tendencia de ascenso moderado y sostenido del nivel del río Magdalena en su cuenca media, especialmente en sector comprendido entre Cimitarra y San Pablo (Bolívar); el IDEAM recomienda ésta alerta, ante la eventualidad de crecidas lentas durante los próximos días, relacionadas con la probabilidad del ingreso de lluvias en amplios sectores de ésta cuenca. En el momento, los niveles registrados por el río Magdalena, así como el de varios de sus afluentes, a pesar de ser altos (condición normal para ésta época del año), no están causando ninguna afectación todavía, y se han presentado incrementos lentos del nivel en algunos afluentes en la zona de Santanderes.

ALERTA AMARILLA PROBABILIDAD DE INCREMENTOS DE NIVELES

Debido a las condiciones de humedad que se están presentando desde hace cuatro días, se recomienda especial atención en zonas ribereñas y zonas bajas de los siguientes ríos de cada una de las cuencas y departamentos descritos a continuación:

Afluentes al embalse de Prado: Cuiнде, Cunday y Negro

Antioquia: en los ríos Samaná Sur y Nare

Cuenca del Páez: Uluocos y Páez

Cuenca media del Magdalena: Lagunillas, Opón, Carare, Sogamoso, De Oro, Subia y Bogotá

Cundinamarca: Bogotá, Negro, Sumapáz, Apulo, Subia y Panches.

ALERTA AMARILLA INCREMENTO DE NIVELES DE LOS RÍOS DESBARATADO, GUENÜE Y LA PAILA

Se mantiene las precipitaciones en los sectores del macizo colombiano del departamento de Cauca, que podrían producir crecientes súbitas en los cauces de los ríos que nacen en esta zona. Se recomienda especial atención a los pobladores ribereños de las zonas bajas, especialmente en zonas rurales y urbanas de los municipios de Miranda y Corinto en el departamento del Cauca.

ALERTA AMARILLA MODERADO INCREMENTO DE NIVELES EN LOS RÍOS DE LA CUENCA DEL CATATUMBO.

Desde ayer se mantienen importantes registros de lluvias en el departamento de Norte de Santander, por lo cual se recomienda especial para pobladores en zonas ribereñas de las cuencas media y baja de los ríos Catatumbo, San Miguel, Zulia, Tarra, Cucutilla, Pamplonita y Algodonal. Se recomienda especial atención para pobladores en zonas bajas del Tibú (Norte de Santander) y en Sardinata (Norte de Santander) especialmente para los corregimientos de La Pesa, Casetabla y Centenario.

REGIÓN ORINOQUIA

ALERTA NARANJA DESLIZAMIENTOS DE TIERRA

Boyacá: amenaza moderada por deslizamientos de tierra en áreas inestables en jurisdicción del municipio de Cubará.

Meta: amenaza moderada a alta por deslizamientos de tierra en áreas inestables en jurisdicción de los municipios de Acacias, Cubarral, El Castillo, El Dorado, Guamal, Lejanías, Restrepo y Villavicencio.

Norte de Santander: amenaza moderada por deslizamientos de tierra en áreas inestables en jurisdicción de los municipios de Chitagá, Labateca y Toledo.

ALERTA NARANJA INCREMENTO DE NIVELES DEL RÍO ARAUCA

Debido a las fuertes precipitaciones en la parte alta y media de la cuenca del río Arauca, se siguen presentando incrementos importantes de los niveles de éste río y de varios de sus afluentes; se recomienda especial atención a los puntos más bajos de las riberas del río Arauca, especialmente en los sectores Arauquita-Carretero, Santacruz-Bocas de Las Gaviotas y Los Mangos-Arauca. Se prevé que ésta condición continúe en el transcurso del día de hoy. Especial atención al río Pauto en inmediaciones de Pore (Casánare), ante la eventualidad de crecidas súbitas.

ALERTA NARANJA NIVELES ALTOS EN LA REGIÓN ORINOQUIA

Río Guayabero: en inmediaciones de La Macarena, se mantiene la tendencia de ascenso moderado, como resultado del incremento de las lluvias en la parte alta.

Río Meta: continúan los ascensos de los niveles del río Meta y de varios de sus afluentes, especialmente en la parte alta (estribaciones del piedemonte llanero). Se sugiere a los pobladores de Puerto López (Meta) permanecer atentos ante la eventualidad de crecidas lentas, debido a que se pronostica la reactivación de las lluvias en el sector. Igualmente es importante que los pobladores de zonas ribereñas bajas del río Ariari y en la cuenca alta del río Aguasclaras (afluente del río Ariari, aguas arriba de Cubarral) hasta las zonas bajas de las riberas de los ríos Guejar, Guape y Grande, estar pendientes, debido que la tendencia es de incremento en sus niveles. Similar precaución es para sectores bajos del río Guatiquia (especial atención para sectores urbanos de Villavicencio). También se presentaron incrementos importantes de los niveles del río Humea.

ALERTA AMARILLA INCREMENTO DE NIVELES DEL RIO ARIARI

Continúan los incrementos de los niveles, asociados con las fuertes precipitaciones registradas desde ayer en la mañana, en el sector del piedemonte llanero. Ésta alerta se genera es para el río Ariari (afluente del río Guaviare), y se previene a los pobladores de los municipios de Cubarral y Granada (departamento del Meta), ante la eventualidad de crecidas lentas, las cuales podrían causar afectación en el sector mencionado. Se destaca también que el río Aguasclaras (afluente del río Ariari, aguas arriba de Cubarral) presenta niveles muy altos.

REGIÓN PACÍFICA

ALERTA NARANJA: DESLIZAMIENTOS DE TIERRA

Choco: amenaza alta a moderada en áreas inestables de los municipios de Istmina, Tado, El Cantón de San Pablo, Río Iró y Medio Baudó.

ALERTA NARANJA INCREMENTO DE NIVELES DE LOS RÍOS TELEMBÍ, MIRA, PATÍA Y SAN JUAN

Los ríos Mira, Patía, y San Juan (Nariño) presentan incrementos importantes de sus niveles, especialmente el río Mira en los sectores de Puerto Candelillas (Llorente) hasta San Isidro (Tumaco), en el departamento de Nariño. Adicionalmente, las condiciones de lluvias en la región han aumentado considerablemente en la mayoría de los ríos de la vertiente del litoral pacífico. También por las mismas circunstancias anteriormente descritas, en la cuenca media y baja del río Telembí, se prevé se mantengan niveles altos y se recomienda especial atención a las zonas ribereñas bajas en el sector comprendido entre los municipios de Maguí (Payán), Ricaurte (Altaquer), Roberto Payán (San José) y de Barbaocoas, en el departamento de Nariño.

REGIÓN AMAZÓNICA

ALERTA ROJA INCREMENTO DE NIVELES

Aunque normal para la época, se genera ésta alerta, con la cual se previene a los pobladores ribereños del río Amazonas, especialmente en el sector Nazareth - Leticia (Amazonas). Los niveles altos no presentan ninguna afectación.

ALERTA NARANJA: DESLIZAMIENTOS DE TIERRA

Caquetá: amenaza alta a moderada por deslizamientos de tierra en áreas inestables en jurisdicción de los municipios de Morelia, Belén de Los Andaquíes y San José del Fragua.
Putumayo: amenaza baja por deslizamientos de tierra en áreas inestables en jurisdicción de los municipios de Mocoa, Santiago y San Francisco.

ALERTA AMARILLA NIVELES ALTOS EN EL PIEDEMONTE CAQUETEÑO

Por el ingreso de precipitaciones hacia el piedemonte Caqueteño y el Macizo Colombiano, se prevén crecientes súbitas en las cuencas de los ríos Orteguaza, Caraño, Hacha y la quebrada La Perdiz, por lo cual se previene a pobladores ribereños, especialmente de los municipios de Florencia, Montañita, El Paujil, Milán, Doncello y Puerto Rico (Caquetá). Igual condición se prevé en la cuenca alta y media de los ríos Putumayo y Mocoa, en el departamento del Putumayo. Se recomienda estar atentos, efectuar limpiezas de residuos y material vegetal en las rondas y observar el trayecto de los ríos por posibles represamientos y avalanchas, ante crecientes súbitas.

MAR CARIBE

ALERTA AMARILLA: PLEAMARES

Hasta el próximo 30 de Marzo se espera una de las pleamares más significativas del mes en el Archipiélago de San Andrés y Providencia. Se recomienda a los habitantes estar atentos a la evolución del fenómeno.

ALERTA AMARILLA: OLEAJE Y VIENTO

En amplios sectores del Mar Caribe central y occidental colombiano, se advierte amenaza para la travesía en embarcaciones de poco calado por cuenta del oleaje que variara entre 2.0 - 3.0 m, y el viento que se aproximará a 20 - 30 nudos (22 - 28 KPH). Se recomienda a usuarios consultar con las capitánías de puerto antes de zarpar.

OCEANO PACÍFICO

CONDICIONES NORMALES

ALERTA ROJA PARA TOMAR ACCIÓN Advierte a los sistemas de prevención y atención de desastres sobre la amenaza que puede ocasionar un fenómeno con efectos adversos sobre la población, el cual requiere la atención inmediata por parte de la población y de los cuerpos de atención y socorro. Se emite una alerta sólo cuando la identificación de un evento extraordinario indique la probabilidad de amenaza inminente y cuando la gravedad del fenómeno implique la movilización de personas y equipos, interrumpiendo el normal desarrollo de sus actividades cotidianas.

ALERTA NARANJA PARA PREPARARSE Indica la presencia de un fenómeno. No implica amenaza inmediata y como tanto es catalogado como un mensaje para informarse y prepararse. El aviso implica vigilancia continua ya que las condiciones son propicias para el desarrollo de un fenómeno, sin que se requiera permanecer alerta.

ALERTA AMARILLA PARA INFORMARSE Es un mensaje oficial por el cual se difunde información. Por lo regular se refiere a eventos observados, reportados o registrados y puede contener algunos elementos de pronóstico a manera de orientación. Por sus características pretéritas y futuras difiere del aviso y de la alerta, y por lo general no está encaminado a alertar sino a informar.

CONDICIONES NORMALES La información que se suministra se encuentra dentro de los rangos normales.

°C: grados Celsius

m: metros

mm: milímetros

msnm: metros sobre nivel del mar

KPH: kilómetros por hora

GOES: Geostationary Operational Environmental Satellites (Satélite Geoestacionario Operacional Ambiental).

GOES-13 es el designado GOES-Este, localizado en 75° W sobre el ecuador geográfico.

PNN: Parque Nacional Natural

SFF: Santuario de Fauna y Flora

Ricardo LOZANO PICÓN, Director General
María Teresa MARTÍNEZ GÓMEZ, Jefe Oficina de Pronósticos y Alertas
Juan Francisco ALAMEDA VIVEROS, Coordinador de Alertas Ambientales

Profesionales en turno:

Alberto PARDO, Jairo SALAZAR, Carolina ROZO, Gloria LEÓN, Carlos Pinzón, Claudia TORRES y Mauricio TORRES

Internet: <http://www.ideam.gov.co>

Correo electrónico servicio@ideam.gov.co * alertasideam@ideam.gov.co

Carrera 10 N° 20 - 30 ** Piso 9, Bogotá, D.C.

Teléfono: 3421586.