

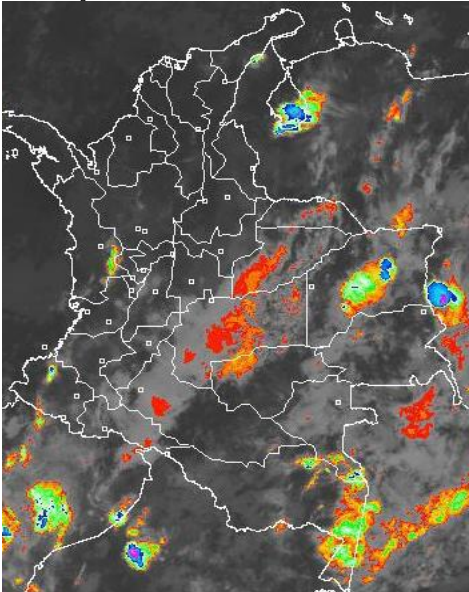
El IDEAM comunica al Sistema Nacional de Prevención y Atención de Desastres (SNPAD) y al Sistema Nacional Ambiental (SINA)  
Bogotá D. C., martes 27 de marzo de 2012  
Hora de actualización 11:45 a.m.

### CONDICIONES HIDROMETEOROLÓGICAS ACTUALES

Se mantendrá el tiempo lluvioso en gran parte del país, las precipitaciones más fuertes son previstas en la tarde y noche, en el Centro de la región Andina, en la Orinoquia y Amazonia. Seguirá incrementándose la nubosidad y las lluvias en la región Caribe. Se mantiene la **ALERTA NARANJA** por deslizamientos de tierra varios sectores inestables de las regiones Andina, Pacífica, Orinoquia y Amazonia. Como resultado del incremento de las lluvias, continúa la tendencia de ascenso moderado de varios ríos, especialmente en el valle interandino, sur y oriente del país; por lo anterior se presenta **ALERTA ROJA** por niveles altos súbitos del río Amazonas, también se presenta **ALERTA AMARILLA** por incrementos moderados de varias corrientes de las regiones Andina, Amazonia y Orinoquia. Debido al incremento de las lluvias y el incremento de humedad de los suelos, disminuyen considerablemente las condiciones propicias para incendios.

### IMAGEN SATELITAL

Imagen GOES-14 \* 27 de marzo de 2012 \* Hora 6:15 a. m. HLC



### PRONÓSTICO CONDICIONES METEOROLÓGICAS ESPECIALES

ÁREA DEL VOLCÁN CERRO MACHÍN			
Cielo mayormente nublado con lluvias moderadas a fuertes especialmente en horas de la tarde y noche. INGEOMINAS lo reporta en <b>NIVEL AMARILLO (III): CAMBIOS EN EL COMPORTAMIENTO DE LA ACTIVIDAD VOLCÁNICA.</b>			
ELEVACIÓN (pies)	DIRECCIÓN	VELOCIDAD	
		NUDOS	KPH
10,000	NOROESTE	5	9
18,000	NORTE	5	9
24,000	SURESTE	10	18
30,000	SURESTE	15	25
ÁREA DEL VOLCÁN NEVADO DEL HUILA			
Día nublado con lluvias y lloviznas a lo largo de la jornada. INGEOMINAS lo reporta en <b>NIVEL AMARILLO (III): CAMBIOS EN EL COMPORTAMIENTO DE LA ACTIVIDAD VOLCÁNICA.</b>			
ELEVACIÓN (pies)	DIRECCIÓN	VELOCIDAD	
		NUDOS	KPH
10,000	OESTE	5	9
18,000	VARIABLE	5	9
24,000	NORTE	5	9
30,000	NORTE	15	25
ÁREA DEL VOLCÁN GALERAS			
Cielo parcialmente nublado con lluvias de variada intensidad a lo largo de la jornada. INGEOMINAS lo reporta en <b>NIVEL AMARILLO (III): CAMBIOS EN EL COMPORTAMIENTO DE LA ACTIVIDAD VOLCÁNICA.</b>			
ELEVACIÓN (pies)	DIRECCIÓN	VELOCIDAD	
		NUDOS	KPH
10,000	ESTE	5	9
18,000	NORESTE	5	9
24,000	VARIABLE	5	9
30,000	NORTE	10	18

### LO MÁS DESTACADO

- Incremento importante de las lluvias, las cuales principalmente se concentraron en las regiones Andina, Orinoquia y sectores aislados de la Caribe. El mayor registro se presentó en **San Luis de Cubarral (Meta)**, con 158.0 mm., siendo ésta valor el máximo histórico absoluto para el mes de marzo.
- ALERTA ROJA** por amenaza de incendios de la cobertura vegetal especialmente en algunos sectores de la Región Caribe, debido a que todavía se presentan condiciones secas en estos sectores.
- ALERTA ROJA** para el río Amazonas, por mantener la tendencia de ascenso moderado, y los niveles son muy próximos a las cotas críticas.
- ALERTA NARANJA** por amenaza moderada de deslizamientos de tierra en áreas inestables en las regiones Andina, Pacífica, Orinoquia y Amazonia.
- ALERTA AMARILLA** por recomendación del operador del embalse de Betania; de acuerdo con EMGESA S. A. ESP, a las seis de la mañana de hoy se presenta una cota de 561.15 msnm, equivalente al 99.51%. La tendencia es de descenso moderado.
- ALERTA AMARILLA** por crecientes lentas en la cuenca alta y media del río Magdalena, y en varios de sus afluentes.
- ALERTA AMARILLA** por incrementos de niveles del río Bogotá, en su cuenca media, los cuales son regulados por las compuertas del Muña y Alicachín.
- ALERTA AMARILLA** para varias corrientes del la Orinoquia (se destacan los ríos Meta y Guayabero), condición asociada con el incremento importante de las lluvias.
- ALERTA AMARILLA** para varias corrientes del la Amazonia (se destacan los ríos Orteguaza, El Caraño, Hacha y la quebrada La Perdiz).

### TEMPERATURAS MÁXIMAS

A continuación se relacionan los municipios donde se presentaron temperaturas iguales o superiores a 35°C:

DEPARTAMENTO	MUNICIPIOS
BOLÍVAR	María la Baja (35.2)
CESAR	Valledupar (37.0) y Codazzi (35.4)
SANTANDER	Sabana de Torres (35.0)
LA GUAJIRA	Maicao (35.4) y Urumita (35.2)
MAGDALENA	Zona Bananera (35.6) y Pivijay (35.2)

### PRECIPITACIONES

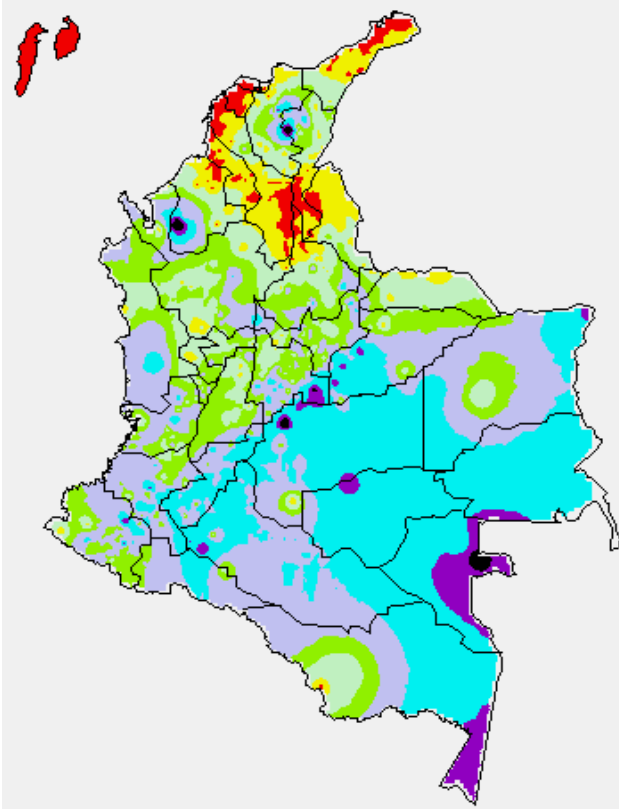
A continuación se relacionan los municipios donde en las últimas 24 horas se registraron precipitaciones iguales o superiores a 35 mm:

DEPARTAMENTO	MUNICIPIOS
AZAMONAS	Leticia (49.9)
BOYACÁ	Muzo (48.6)
CAQUETÁ	Valparaíso (53.0), San José de Fragua (42.5), Florencia (38.7)
CASANARE	El Yopal (56.1), Tauramena (50.0), Villanueva (50.0), Chámeza (37.5) y Aguazul (35.0).
CAUCA	El Tambo (48.0), Puracé (43.0) y Bolívar (37.0)
CESAR	Bosconia (98.0)
CÓRDOBA	Tierralta (105.0)
CUNDINAMARCA	Medina (72.0), Paratebueno (55.0), Bogotá D. C. - estación Circunvalar (43.7), Bogotá D. C. - estación Vitelma (43.6), Fusagasugá (36.5) y Mosquera (35.0).
GUAVIARE	San José del Guaviare (45.0)
HUILA	Tello (60.0), Colombia (48.0), Tesalia (44.0), La Plata (41.0), Baraya (38.6), Algeciras (35.0)
META	San Luis de Cubarral (158.0), Restrepo (64.0), Cumaral (58.0), Villavicencio (57.0), Puerto Rico (40.0)

DEPARTAMENTO	MUNICIPIOS
NARIÑO	Nariño (51.2), San Bernardo (44.0), La Unión (39.3) y Bolívar (35.4).
SANTANDER	Málaga (36.5)
VAUPÉS	Mitú (67.0)
VICHADA	Puerto Carreño (41.7)

**MAPA DE PRECIPITACIÓN DIARIA**

Desde las 7:00 a.m. del lunes 26 hasta las 7:00 a.m. del martes 27 de marzo de 2012



**ESTADO DE LOS EMBALSES**

A continuación se relacionan los volúmenes útiles diarios (expresados en porcentaje) de reservas de algunos embalses de acuerdo con información al 24 de marzo, consultada en XM:

EMBALSE	DEPARTAMENTO	VOLUMEN ÚTIL DIARIO
PLAYAS	Antioquia	104.05
TRONERAS	Antioquia	42.12
EL PEÑOL	Antioquia	85.99
SAN LORENZO	Antioquia	35.48
RIOGRANDE 2	Antioquia	49.27
MIRAFLORES	Antioquia	52.53
PORCE III	Antioquia	60.81
PORCE II	Antioquia	37.59
PUNCHINÁ	Antioquia	67.21
ESMERALDA	Boyacá	25.79
MIEL I	Caldas	46.08
SALVAJINA	Cauca	29.65
URRÁ I	Córdoba	41.07
GUAVIO	Cundinamarca	70.92
MUÑA	Cundinamarca	98.90
AGREGADO BOGOTÁ	Cundinamarca	67.13
NEUSA	Cundinamarca	61.84
SISGA	Cundinamarca	54.51
TOMINÉ	Cundinamarca	69.83
CHUZA	Cundinamarca	47.60
<b>BETANIA</b>	<b>Huila</b>	<b>99.51</b> <b>ALERTA AMARILLA</b>
PRADO	Tolima	51.12
CALIMA 1	Valle del Cauca	71.59
ALTO ANCHICAYÁ	Valle del Cauca	64.45

**PRONÓSTICO METEOROLÓGICO**

REGIÓN	PRONÓSTICO
SABANA DE BOGOTÁ	<b>Martes:</b> en la mañana, cielo parcialmente nublado. En la tarde y noche, lluvias entre moderadas y fuertes en amplios sectores. Probabilidad de tormentas eléctricas. <b>Miércoles:</b> en horas de la mañana, cielo entre parcialmente nublado y nublado con posibles lloviznas ligeras. En la tarde y noche, lluvias moderadas, las de mayor intensidad hacia el Norte y Oriente de la Sabana.
ANDINA	<b>Martes:</b> en la mañana cielo parcialmente cubierto con lluvias ligeras en Antioquia y Eje Cafetero. En la tarde y noche, aumento de la nubosidad con precipitaciones fuertes en sectores de Antioquia, Santanderes, Eje Cafetero; lluvias moderadas en Cundinamarca, Boyacá, Valle, Cauca, Nariño; lluvias más ligeras en Huila y Tolima. Posibilidad de tormentas eléctricas en horas de la tarde. <b>Miércoles:</b> cielo entre parcial a mayormente nublado con lluvias fuertes acompañadas de tormentas eléctricas en Caldas, Risaralda, Quindío, Antioquia, Norte de Santander, Santander, Nariño; lluvias moderadas en Boyacá, Cundinamarca, Valle, Tolima y Huila..
CARIBE	<b>Martes:</b> en la mañana, cielo parcialmente nublado con lluvias entre ligeras y moderadas en La Guajira y Cesar. En la tarde y noche, lluvias fuertes en sectores de Magdalena, La Guajira y Cesar; lluvias moderadas en Bolívar, Córdoba, Sucre y Atlántico. <b>Miércoles:</b> cielo parcialmente nublado con lluvias en La Guajira, Magdalena y Córdoba; lluvias moderadas en Cesar, Bolívar, Sucre y Atlántico, especialmente en horas de la tarde.
ARCHIPIÉLAGO DE SAN ANDRÉS, PROVIDENCIA Y SANTA CATALINA	<b>Martes:</b> en la mañana, cielo entre ligera y parcialmente cubierto con predominio de tiempo seco. En la tarde y noche, incremento de la nubosidad con lloviznas y lluvias de corta duración. <b>Miércoles:</b> cielo entre ligera y parcialmente cubierto. Posibles lloviznas en la tarde y noche.
MAR CARIBE	<b>Martes:</b> cielo parcialmente nublado con predominio de tiempo. <b>Miércoles:</b> cielo parcialmente nublado con lluvias moderadas en el Golfo de Urabá.
PACÍFICA	<b>Martes:</b> en la mañana, cielo parcialmente nublado con lluvias moderadas en Chocó, lluvias más ligeras en Valle y Cauca. En la tarde y noche, lluvias fuertes acompañadas de tormentas eléctricas en Chocó; lluvias moderadas en Cauca, Valle del Cauca y Nariño. <b>Miércoles:</b> cielo mayormente cubierto, con lluvias fuertes en Chocó y Valle; lluvias moderadas en Cauca y Nariño.
INSULAR PACÍFICA	<b>Martes:</b> cielo parcialmente nublado con lluvias en Gorgona principalmente en horas de la tarde. <b>Miércoles:</b> cielo parcialmente nublado con lluvias moderadas en la Isla Gorgona y lluvias más ligeras en la Isla Malpelo.
OCEANO PACÍFICO	<b>Martes:</b> cielo parcialmente nublado con lluvias moderadas el Litoral, especialmente en horas de la tarde y noche. <b>Miércoles:</b> cielo parcialmente nublado con lluvias moderadas en el Centro y Sur del área marítima.
ORINOQUIA	<b>Martes:</b> en horas de la mañana, cielo nublado con lluvias moderadas en Vichada; lluvias más ligeras en Arauca, Casanare y Meta. En horas de la tarde y noche, lluvias fuertes con probabilidad de tormentas eléctricas, en sectores de Casanare, Arauca y Meta; lluvias moderadas en Vichada. <b>Miércoles:</b> cielo entre parcialmente nublado y nublado, con lluvias fuertes en Arauca y Vichada; lluvias moderadas en Casanare y Meta. Las lluvias más fuertes acompañadas de tormentas eléctricas son previstas en la tarde y noche.
AMAZONIA	<b>Martes:</b> en horas de la mañana, lluvias moderadas en Vaupés, Guainía, Putumayo, Caquetá y Amazonas. En horas de la tarde y noche; lluvias fuertes en Amazona; lluvias moderadas en Guainía, Vaupés, Caquetá y Putumayo; lluvias más ligeras en Guaviare. <b>Miércoles:</b> cielo nublado con lluvias fuertes en Amazonas, Caquetá y Putumayo; lluvias moderadas en Guaviare, Guainía y Vaupés. Las precipitaciones más fuertes son previstas en horas de la tarde y noche.

## ALERTAS VIGENTES

Para mayor información sobre el Pronóstico del Estado del Tiempo, Informes Técnicos Diarios y Comunicados Especiales, e informes de otras áreas temáticas, tales como Hidrología, Deslizamientos de Tierra e Incendios, se sugiere consultar la siguiente dirección electrónica: [www.ideam.gov.co](http://www.ideam.gov.co)

### REGIÓN CARIBE

#### ALERTA ROJA: INCENDIOS DE LA COBERTURA VEGETAL

Amenaza muy alta de ocurrencia de incendios de la cobertura vegetal en zonas de bosques, cultivos y pastos, localizados en los siguientes municipios y sectores aledaños:

**BOLÍVAR:** Turbaco y Cartagena de Indias.

**CESAR:** Agustín Codazzi.

**CÓRDOBA:** Los Córdoba y San Bernardo del Viento

**LA GUAJIRA:** Dibulla, Riohacha y Uribe

**MAGDALENA:** Ciénaga, Santa Marta y Zona Bananera

Especial atención ameritan el Parque Nacional Natural Sierra Nevada de Santa Marta y el Parque Nacional Natural Macuira.

### REGIÓN ANDINA

#### ALERTA ROJA: INCENDIOS DE LA COBERTURA VEGETAL

Amenaza muy alta de ocurrencia de incendios de la cobertura vegetal en zonas de bosques, cultivos y pastos, localizados en los siguientes municipios y sectores aledaños:

**Antioquia:** Arboletes y Turbo

#### ALERTA NARANJA DESLIZAMIENTOS DE TIERRA

**Antioquia:** amenaza moderada a alta por deslizamientos de tierra en áreas inestables en jurisdicción de los municipios de Carmen de Viboral, Sonsón, Cocorná, San Francisco, Santo Domingo, San Roque y San Luis. Se pronostica amenaza baja en los municipios de Abejorral, Argelia, Maceo, La Ceja, La Unión, Nariño y Santa Bárbara.

**Caldas:** amenaza moderada a alta por deslizamientos de tierra en áreas inestables en jurisdicción de los municipios de Norcasia, Pensilvania, Samaná y La Victoria. Se pronostica amenaza baja a moderada en los municipios de Aguadas, Chinchiná, Manizales, Manzanares, Marulanda, Neira, Pácora, Salamina y Villamaría.

**Cauca:** amenaza baja a moderada por deslizamientos de tierra en áreas inestables en jurisdicción de los municipios de Buenos Aires, Caldono, El Tambo, Jambaló, López, Páez (Belalcázar), Rosas, Santa Rosa y Toribío.

**Huila:** amenaza moderada por deslizamientos de tierra en áreas inestables en jurisdicción de los municipios de Aipe y Neiva.

**Tolima:** amenaza moderada por deslizamientos de tierra en áreas inestables en jurisdicción de los municipios de Mariquita, Chaparral y Rioblanco. Se pronostica amenaza baja a moderada en los municipios de Casabianca, Falán, Fresno, Herveo, Palocabildo, Roncesvalles y San Antonio.

**Valle del Cauca:** amenaza baja por deslizamientos de tierra en áreas inestables en jurisdicción de los municipios de Buga, Palmira, Sevilla, Tuluá, San Pedro, Calima (El Darién) y El Cerrito.

#### ALERTA NARANJA CRECIENTES SUBITAS RIO NECHI

En las últimas horas el nivel del río Nechí, registrado en la estación de San Juan, municipio de Zaragoza (Antioquia) presenta tendencia de ascenso, que puede superar valores críticos hacia aguas abajo, por lo cual se sugiere especial atención a las poblaciones de Zaragoza, El Bagre y Nechí.

#### ALERTA AMARILLA NIVELES ALTOS DEL EMBALSE DE BETANIA

Por recomendación del operador se mantiene la alerta, debido al descenso moderado de los niveles del embalse en las últimas 12 horas; de acuerdo con EMGESA S. A. ESP, a las seis de la mañana de hoy se presenta una cota de 561.15 msnm, equivalente al 99.51%. Se recomienda estar alertas a nuevos comunicados ante incrementos en los caudales de ingreso, aunque las compuertas se encuentran cerradas. El operador de la central Betania continúa en el monitoreo riguroso de las estaciones; el comunicado emitido por el operador es básicamente por nivel del embalse; las estaciones aguas arriba del embalse muestran tendencia a disminuir lentamente por lo que el nivel del embalse debe empezar a disminuir en las próximas horas.

#### ALERTA AMARILLA INCREMENTO DE NIVELES DEL RÍO BOGOTÁ

De acuerdo con Emgesa S. A. E. S. P., en el sector de aguas debajo de Alicachín, se recomienda estar atentos ante incrementos en los caudales de ingreso, la compuerta 2 se encuentra totalmente abierta. El operador en la estación de Bombeo Muña continúa en el monitoreo riguroso de las estaciones. Adicionalmente, de acuerdo con la EAAB, se presenta la misma alerta en los puntos de monitoreo de El Espino, Gibraltar, La Isla y Las Huertas.

#### ALERTA AMARILLA CRECIENTES LENTAS

Se mantiene la tendencia de ascenso moderado y sostenido del nivel del río Magdalena en su cuenca media, especialmente en sector comprendido entre Cimitarra y Puerto Wilches (Santander); el IDEAM recomienda ésta alerta, ante la eventualidad de crecidas lentas durante los próximos días, relacionadas con la probabilidad del ingreso de lluvias en amplios sectores de ésta cuenca. En el momento, los niveles registrados por el río Magdalena, así como el de varios de sus afluentes, a pesar de ser altos (condición normal para ésta época del año), no están causando ninguna afectación todavía, y se han presentado incrementos lentos del nivel en algunos afluentes en la zona de Santanderes.

#### ALERTA AMARILLA PROBABILIDAD DE INCREMENTOS DE NIVELES

Debido a las condiciones de humedad que se están presentando desde hace cuatro días, se recomienda especial atención en zonas ribereñas y zonas bajas de los siguientes ríos de cada una de las cuencas y departamentos descritos a continuación:

**Afluentes al embalse de Prado:** Cuiinde, Cunday y Negro

**Antioquia:** en los ríos Samaná Sur y Nare

**Cuenca del Páez:** Ullucos y Páez

**Cuenca media del Magdalena:** Lagunillas, Opón, Carare, Sogamoso, De Oro, Subia y Bogotá

**Cundinamarca:** Bogotá, Negro, Sumapáz, Apulo, Subia y Panches.

#### ALERTA AMARILLA INCREMENTO DE NIVELES DE LOS RÍOS DESBARATADO, GUENGÜE Y LA PAILA

Se mantiene las precipitaciones en los sectores del macizo colombiano del departamento de Cauca, que podrían producir crecientes súbitas en los cauces de los ríos que nacen en esta zona. Se recomienda especial atención a los pobladores ribereños de las zonas bajas, especialmente en zonas rurales y urbanas de los municipios de Miranda y Corinto en el departamento del Cauca.

### REGIÓN ORINOQUIA

#### ALERTA NARANJA DESLIZAMIENTOS DE TIERRA

**Boyacá:** amenaza moderada por deslizamientos de tierra en áreas inestables en jurisdicción del municipio de Cubará.

**Meta:** amenaza moderada a alta por deslizamientos de tierra en áreas inestables en jurisdicción de los municipios de Acacias, Cubarral, El Castillo, El Dorado, Guamal, Lejarías, Restrepo y Villavicencio.

**Norte de Santander:** amenaza moderada por deslizamientos de tierra en áreas inestables en jurisdicción de los municipios de Chitagá, Labateca y Toledo.

#### ALERTA AMARILLA NIVELES ALTOS EN LA REGIÓN ORINOQUIA

**Río Guayabero:** en inmediaciones de La Macarena, se mantiene la tendencia de ascenso moderado, como resultado del incremento de las lluvias en la parte alta.

**Río Meta:** continúan los ascensos de los niveles del río Meta y de varios de sus afluentes, especialmente en la parte alta (estribaciones del piedemonte llanero). Se sugiere a los pobladores de Puerto López (Meta) permanecer atentos ante la eventualidad de crecidas lentas, debido a que se pronostica la reactivación de las lluvias en el sector. Igualmente es importante que los pobladores de zonas ribereñas bajas del río Ariari y en la cuenca alta del río Aguasclaras (afluente del río Ariari, aguas arriba de Cubarral) hasta las zonas bajas de las riberas de los ríos Guejar, Guape y Grande, estar pendientes, debido que la tendencia es de incremento en sus niveles. Similar precaución es para sectores bajos del río Guatiquía (especial atención para sectores urbanos de Villavicencio). También se presentaron incrementos importantes de los niveles del río Humea.

### REGIÓN PACÍFICA

#### ALERTA NARANJA: DESLIZAMIENTOS DE TIERRA

**Choco:** amenaza alta a moderada en áreas inestables de los municipios de Istmina, Tado, El Cantón de San Pablo, Río Iró y Medio Baudó.

### REGIÓN AMAZÓNICA

#### ALERTA ROJA: INCREMENTO DE NIVELES

Aunque normal para la época, se genera ésta alerta, con la cual se previene a los pobladores ribereños del río Amazonas, especialmente en el sector Nazareth - Leticia (Amazonas). Los niveles altos no presentan ninguna afectación.

#### **ALERTA NARANJA: DESLIZAMIENTOS DE TIERRA**

**Caquetá:** amenaza alta a moderada por deslizamientos de tierra en áreas inestables en jurisdicción de los municipios de Morelia, Belén de Los Andaquíes y San José del Fragua.

**Putumayo:** amenaza baja por deslizamientos de tierra en áreas inestables en jurisdicción de los municipios de Mocoa, Santiago y San Francisco.

#### **ALERTA AMARILLA NIVELES ALTOS EN EL PIEDEMONTE CAQUETEÑO**

Por el ingreso de precipitaciones hacia el piedemonte Caqueteño y el Macizo Colombiano, se prevén crecientes súbitas en las cuencas de los ríos Orteguzaza, Caraño, Hacha y la quebrada La Perdiz, por lo cual se previene a pobladores ribereños, especialmente de los municipios de Florencia, Montañita, El Paujil, Milán, Doncello y Puerto Rico (Caquetá). Igual condición se prevé en la cuenca alta y media de los ríos Putumayo y Mocoa, en el departamento del Putumayo. Se recomienda estar atentos, efectuar limpiezas de residuos y material vegetal en las rondas y observar el trayecto de los ríos por posibles represamientos y avalanchas, ante crecientes súbitas.

### MAR CARIBE

#### **ALERTA AMARILLA: PLEAMARES**

Hasta el próximo 30 de Marzo se espera una de las pleamares más significativas del mes en el Archipiélago de San Andrés y Providencia. Se recomienda a los habitantes estar atentos a la evolución del fenómeno.

### OCÉANO PACÍFICO

#### **CONDICIONES NORMALES**

**ALERTA ROJA PARA TOMAR ACCIÓN** Advierte a los sistemas de prevención y atención de desastres sobre la amenaza que puede ocasionar un fenómeno con efectos adversos sobre la población, el cual requiere la atención inmediata por parte de la población y de los cuerpos de atención y socorro. Se emite una alerta sólo cuando la identificación de un evento extraordinario indique la probabilidad de amenaza inminente y cuando la gravedad del fenómeno implique la movilización de personas y equipos, interrumpiendo el normal desarrollo de sus actividades cotidianas.

**ALERTA NARANJA PARA PREPARARSE** Indica la presencia de un fenómeno. No implica amenaza inmediata y como tanto es catalogado como un mensaje para informarse y prepararse. El aviso implica vigilancia continua ya que las condiciones son propicias para el desarrollo de un fenómeno, sin que se requiera permanecer alerta.

**ALERTA AMARILLA PARA INFORMARSE** Es un mensaje oficial por el cual se difunde información. Por lo regular se refiere a eventos observados, reportados o registrados y puede contener algunos elementos de pronóstico a manera de orientación. Por sus características pretéritas y futuras difiere del aviso y de la alerta, y por lo general no está encaminado a alertar sino a informar.

**CONDICIONES NORMALES** La información que se suministra se encuentra dentro de los rangos normales.

°C: grados Celsius

m: metros

mm: milímetros

msnm: metros sobre nivel del mar

KPH: kilómetros por hora

GOES: Geostationary Operational Environmental Satellites (Satélite Geoestacionario Operacional Ambiental).

GOES-13 es el designado GOES-Este, localizado en 75° W sobre el ecuador geográfico.

PNN: Parque Nacional Natural

SFF: Santuario de Fauna y Flora

Ricardo LOZANO PICÓN, Director General  
María Teresa MARTÍNEZ GÓMEZ, Jefe Oficina de Pronósticos y Alertas  
Juan Francisco ALAMEDA VIVEROS, Coordinador de Alertas Ambientales  
\*\*\*\*\*

Profesionales en turno:  
Constanza ROSERO, Mónica CUÉLLAR, Eliana RINCÓN, Nicolás CUADROS, Yolanda GONZÁLEZ,  
Mauricio TORRES y Alberto PARDO.  
Internet: <http://www.ideam.gov.co>  
Correo electrónico [servicio@ideam.gov.co](mailto:servicio@ideam.gov.co) \* [alertasideam@ideam.gov.co](mailto:alertasideam@ideam.gov.co)  
Carrera 10 N° 20 - 30 \*\* Piso 9, Bogotá, D.C.  
Teléfono: 3421586.