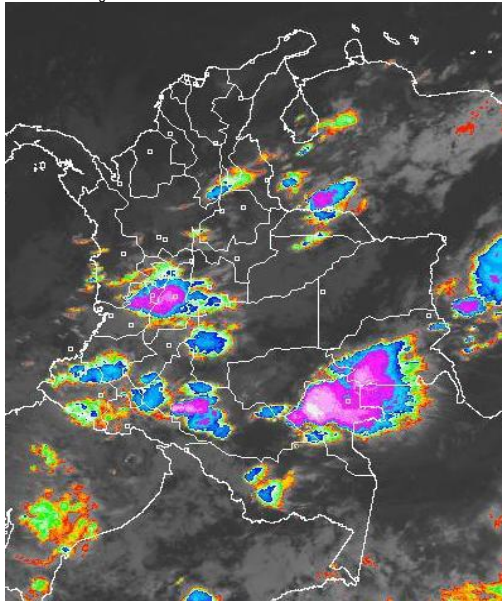


CONDICIONES HIDROMETEOROLÓGICAS ACTUALES

Para este fin de semana, predominará tiempo lluvioso en las regiones Andina, Orinoquia, Amazonia y Pacífica. Por el contrario predominará tiempo seco en la región Caribe, excepto al Sur, donde se esperan algunas lluvias en las tardes. Las precipitaciones más fuertes son previstas en los Santanderes, Antioquia, Eje Cafetero, Cundinamarca, Boyacá, Piedemonte Llanero y Amazónico, especialmente en las tardes y noches. Se mantiene la **ALERTA NARANJA** por deslizamientos de tierra varios sectores inestables de las regiones Andina, Orinoquia y Amazonia. Como resultado de las lluvias de los últimos días, continúa la tendencia de ascenso moderado de varios ríos, especialmente en el valle interandino y en el oriente del país; por lo anterior se presenta **ALERTA AMARILLA** por incrementos moderados de varias corrientes de las regiones Andina, Pacífica, Amazonia y Orinoquia. Debido al incremento de las lluvias y el incremento de humedad de los suelos, disminuyen considerablemente las condiciones propicias para incendios.

IMAGEN SATELITAL

Imagen GOES-14 * 24 de marzo de 2012 * Hora 5:45 a. m. HLC



PRONÓSTICO CONDICIONES METEOROLÓGICAS ESPECIALES

ÁREA DEL VOLCÁN CERRO MACHÍN

Cielo mayormente nublado con lluvias moderadas a fuertes especialmente en horas de la tarde y noche. INGEOMINAS lo reporta en **NIVEL AMARILLO (III): CAMBIOS EN EL COMPORTAMIENTO DE LA ACTIVIDAD VOLCÁNICA.**

ELEVACIÓN (pies)	DIRECCIÓN	VELOCIDAD	
		NUDOS	KPH
10,000	VARIABLE	5	9
18,000	OESTE	5 - 10	9 - 18
24,000	OESTE	5 - 10	9 - 18
30,000	OESTE	20 - 25	37 - 46

ÁREA DEL VOLCÁN NEVADO DEL HUILA

Día nublado con lluvias y lloviznas gran parte del día y noche. INGEOMINAS lo reporta en **NIVEL AMARILLO (III): CAMBIOS EN EL COMPORTAMIENTO DE LA ACTIVIDAD VOLCÁNICA.**

ELEVACIÓN (pies)	DIRECCIÓN	VELOCIDAD	
		NUDOS	KPH
10,000	OESTE	5	9
18,000	SUROESTE	5	9
24,000	OESTE	10 - 15	18 - 28
30,000	OESTE	25	46

ÁREA DEL VOLCÁN GALERAS

Día parcialmente nublado con lluvias ligeras en la mañana y lluvias fuertes en la tarde y noche.

INGEOMINAS lo reporta en **NIVEL AMARILLO (III): CAMBIOS EN EL COMPORTAMIENTO DE LA ACTIVIDAD VOLCÁNICA.**

ELEVACIÓN (pies)	DIRECCIÓN	VELOCIDAD	
		NUDOS	KPH
10,000	OESTE	5	9
18,000	SUR	5	9
24,000	NOROESTE	15	28
30,000	NOROESTE	20 - 25	37 - 46

LO MÁS DESTACADO

- Incremento de las lluvias en amplios sectores del país; éstas se registraron mayormente en las regiones Orinoquia y Andina. El mayor registro se presentó en **Restrepo (Meta)**, con **104.0 mm.**
- ALERTA ROJA** por amenaza de incendios de la cobertura vegetal en amplios sectores de la Región Caribe y en algunas zonas de la Andina y Orinoquia, debido a que todavía se presentan condiciones secas en algunos sectores.
- ALERTA NARANJA** por amenaza moderada de deslizamientos de tierra en áreas inestables en las regiones Andina, Orinoquia y Amazonia.
- ALERTA NARANJA** por recomendación del operador del embalse de Betania; de acuerdo con EMGESA S. A. ESP, a las seis de la mañana de hoy se presenta una cota de 561.25 msnm, equivalente al 100.43%. La tendencia es de descenso moderado.
- ALERTA AMARILLA** por crecientes lentas en las cuencas alta y media del río Magdalena, y en varios de sus afluentes.
- ALERTA AMARILLA** por crecientes súbitas del río Atrato y varios de sus afluentes, especialmente en las cuencas media y baja.
- ALERTA AMARILLA** para varias corrientes del la Orinoquia (se destacan los ríos Meta, Guayabero y Guaviare), condición asociada con el incremento importante de las lluvias.
- ALERTA AMARILLA** para varias corrientes del la Amazonia (se destacan los ríos Ortegua, El Caraño, Hacha y la quebrada La Perdiz).
- ALERTA AMARILLA** para varias corrientes del la vertiente del Catatumbo (Norte de Santander)

PRECIPITACIONES

A continuación se relacionan los municipios donde en las últimas 24 horas se registraron precipitaciones iguales o superiores a 35 mm:

DEPARTAMENTO	MUNICIPIOS
ANTIOQUIA	Medellín (42.0) y Santa Rosa de Osos (41.0),
BOYACÁ	Samacá (35.7)
CASANARE	Paz de Ariporo (43.5)
CAUCA	Santander de Quilichao (56.0), Rosas (45.5), Miranda (40.9) y El Tambo (36.0).
CHOCÓ	San José del Palmar (57.3)
HUILA	Neiva (61.5), Isnos (43.0) y Tesalia (35.0)
META	Restrepo (104.0) , Villavicencio (80.5)
NARIÑO	Barbacoas (59.8) y Samaniego (46.0)
NORTE DE SANTANDER	Tibú (77.0)
VALLE DEL CAUCA	Florida (59.0), Zarzal (56.0), Alcalá (41.9), Roldanillo (37.0), Buga (35.9) y Vijes (35.0).

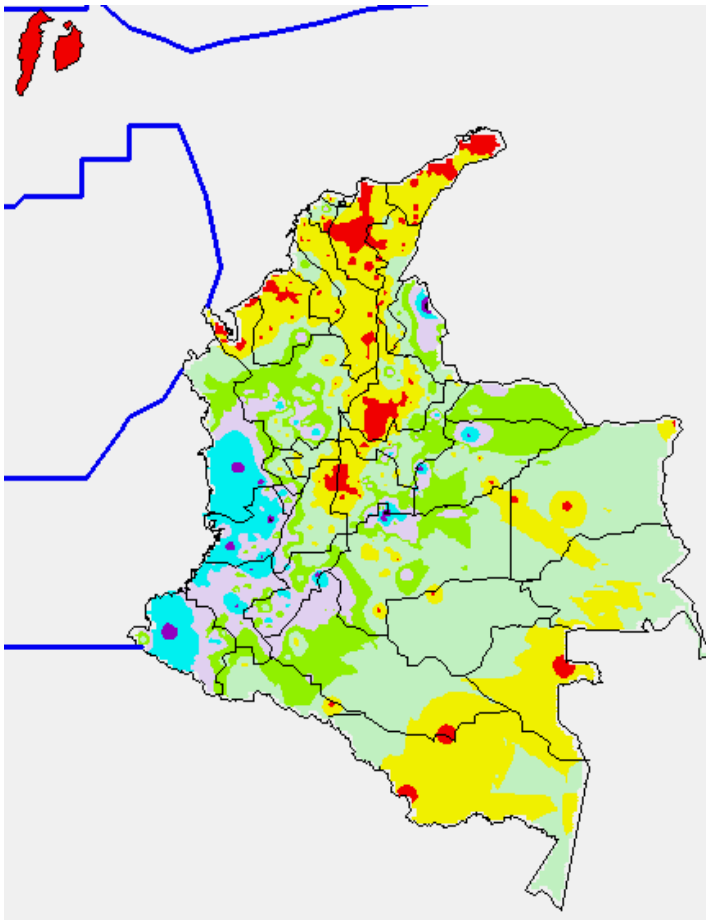
TEMPERATURAS MÁXIMAS

A continuación se relacionan los municipios donde se presentaron temperaturas iguales o superiores a 35°C:

DEPARTAMENTO	MUNICIPIOS
BOLÍVAR	Zambrano (36.0), Carmen de Bolívar (36.0), Magangué (35.2) y María La Baja (35.0).
CESAR	Valledupar (37.0), Codazzi (36.4)
LA GUAJIRA	Urumita (35.0)
CÓRDOBA	Planeta Rica (35.6), Ayapel (35.6) y Montería (35.2)
MAGDALENA	Pivijay (35.6) y Zona bananera (35.4)
SUCRE	Corozal (35.0)

MAPA DE PRECIPITACIÓN DIARIA

Desde las 7:00 a.m. del viernes 23 hasta las 7:00 a.m. del sábado 24 de marzo de 2012



ESTADO DE LOS EMBALSES

A continuación se relacionan los volúmenes útiles diarios (expresados en porcentaje) de reservas de algunos embalses de acuerdo con información de hoy a las 6:00 a. m. consultada en XM:

EMBALSE	DEPARTAMENTO	VOLUMEN ÚTIL DIARIO
PLAYAS	Antioquia	94.73
TRONERAS	Antioquia	48.43
EL PEÑOL	Antioquia	86.49
SAN LORENZO	Antioquia	40.76
RIOGRANDE 2	Antioquia	44.85
MIRAFLORES	Antioquia	53.85
PORCE III	Antioquia	55.20
PORCE II	Antioquia	56.18
PUNCHINÁ	Antioquia	52.98
ESMERALDA	Boyacá	28.23
MIEL I	Caldas	46.14
SALVAJINA	Cauca	29.35
URRÁ I	Córdoba	42.33
GUAVIO	Cundinamarca	70.42
MUÑA	Cundinamarca	95.09
AGREGADO BOGOTÁ	Cundinamarca	66.99
NEUSA	Cundinamarca	62.22
SISGA	Cundinamarca	55.08
TOMINÉ	Cundinamarca	69.50
CHUZA	Cundinamarca	47.11
BETANIA	Huila	100.43 ALERTA NARANJA
PRADO	Tolima	49.53
CALIMA 1	Valle del Cauca	70.97
ALTO ANCHICAYÁ	Valle del Cauca	20.76

PRONÓSTICO METEOROLÓGICO

REGIÓN	PRONÓSTICO
SABANA DE BOGOTÁ	SÁBADO. En la mañana, cielo parcialmente cubierto con intervalos soleados. En horas de la tarde y noche, aumento de la nubosidad con precipitaciones entre ligeras y moderadas en amplios sectores de la Sabana. DOMINGO. En la madrugada cielo parcialmente nublado con lloviznas; en la mañana cielo parcialmente nublado con lloviznas ligeras e intervalos soleados. En la tarde y noche, lluvias moderadas en amplios sectores de la Sabana. Posibilidad de tormentas eléctricas.
ANDINA	SÁBADO. Durante las primeras horas del día, se prevén lluvias de moderadas a fuertes con tormentas eléctricas en Caldas, Risaralda, Quindío, Tolima; lluvias ligeras en Cundinamarca, Valle, Huila, Cauca y Nariño. En la tarde y noche; lluvias fuertes con tormentas eléctricas en Norte de Santander, Antioquia, Santander, Eje Cafetero; lluvias moderadas en Cundinamarca, Boyacá, Tolima, Cauca y Nariño; lluvias más ligeras en Huila.. DOMINGO. En la madrugada y mañana, lluvias moderadas en Antioquia, Santanderes, Cundinamarca, Eje Cafetero; lluvias ligeras en sectores de Boyacá, Tolima, Huila y Nariño. En la tarde y noche, lluvias fuertes acompañadas de tormentas eléctricas en los Santanderes, Boyacá, Antioquia, Eje Cafetero y Nariño; lluvias moderadas en Tolima, Huila, Valle y Cauca.
CARIBE	SÁBADO. En la mañana cielo entre ligera y parcialmente nublado con predominio de tiempo seco. En la tarde y noche, aumento de la nubosidad y lluvias en sectores de Bolívar, Córdoba, Sucre, Sierra Nevada de Santa Marta y Sur de Cesar. DOMINGO. En la madrugada y mañana, cielo parcialmente nublado con predominio de tiempo seco. En la tarde y noche, lluvias en sectores del Sur de Bolívar, Sucre, Córdoba y Urabá.
ARCHIPIÉLAGO DE SAN ANDRÉS, PROVIDENCIA Y SANTA CATALINA	SÁBADO. Cielo ligeramente nublado con predominio de tiempo seco. No se descartan algunas lloviznas ligeras de corta duración, especialmente en horas de la tarde. DOMINGO. Cielo ligeramente nublado con predominio de tiempo seco y soleado. No se descartan precipitaciones ligeras y ocasionales.
MAR CARIBE	SÁBADO. Cielo parcialmente nublado con predominio de tiempo seco. DOMINGO. Cielo parcialmente nublado con predominio de tiempo seco.
PACÍFICA	SÁBADO. En la mañana, cielo parcialmente nublado con lluvias fuertes en el Sur de Chocó; lluvias moderadas en sectores de Valle y Cauca; lluvias más ligeras en Nariño. En la tarde y noche, incremento de la nubosidad con lluvias fuertes acompañadas de tormentas eléctricas en Chocó, lluvias moderadas en Valle, Cauca y Nariño. DOMINGO. En la madrugada y mañana, lluvias moderadas en Chocó y lluvias más ligeras en Valle y Cauca. En la tarde y noche, lluvias moderadas en Chocó y Nariño; lluvias más ligeras en Valle y Cauca.
INSULAR PACÍFICA	SÁBADO. Cielo parcialmente cubierto con precipitaciones moderadas en Gorgona y lluvias ligeras en la Isla Malpelo. DOMINGO. Cielo entre ligera y parcialmente cubierto. Lluvias ligeras en Gorgona hacia la tarde y noche.
OCEANO PACÍFICO	SÁBADO. Cielo parcialmente nublado con lluvias moderadas en Centro y Sur de área marítima especialmente en cercanías del litoral. DOMINGO. Cielo parcialmente nublado con lluvias entre ligeras y moderadas, especialmente en litoral del Centro y Sur del área Marítima.
ORINOQUIA	SÁBADO. En horas de la mañana cielo parcialmente nublado con lluvias moderadas en Arauca y Vichada, lluvias ligeras en Meta. En la tarde y noche, aumento de la nubosidad con precipitaciones entre moderadas a fuertes en Meta, Arauca, Casanare y lluvias moderadas en Vichada. DOMINGO. En la madrugada y mañana, cielo parcialmente nublado y lluvias moderadas en Vichada y Meta; lluvias más ligeras en Arauca: En la tarde y noche, lluvias fuertes acompañadas de tormentas eléctricas en Meta y Casanare; lluvias moderadas en Arauca y Vichada.

REGIÓN	PRONÓSTICO
AMAZONIA	<p>SÁBADO. En la mañana, cielo mayormente nublado con lluvias fuertes en Caquetá y Vaupés; lluvias moderadas en Guainía y Guaviare. En la tarde y noche, se mantendrán las condiciones de tiempo lluvioso con precipitaciones fuertes en Putumayo, Caquetá y Guaviare; lluvias moderadas en Amazonas, Vaupés y Guainía.</p> <p>DOMINGO. En la madrugada y mañana, lluvias moderadas en Putumayo, Caquetá y Guaviare; lluvias más ligeras en Vaupés, Guainía y Amazonas. En la tarde y noche, lluvias fuertes en Amazonas, Guainía, Vaupés y Putumayo; lluvias moderadas en Guaviare y Caquetá.</p>

ALERTAS VIGENTES

Para mayor información sobre el Pronóstico del Estado del Tiempo, Informes Técnicos Diarios y Comunicados Especiales, e informes de otras áreas temáticas, tales como Hidrología, Deslizamientos de Tierra e Incendios, se sugiere consultar la siguiente dirección electrónica: www.ideam.gov.co

REGIÓN CARIBE

ALERTA ROJA: INCENDIOS DE LA COBERTURA VEGETAL

Amenaza muy alta de ocurrencia de incendios de la cobertura vegetal en zonas de bosques, cultivos y pastos, localizados en los siguientes municipios y sectores aledaños:

Bolívar: Cartagena de Indias, Magangué, Turbaco y Turbaná
Cesar: Agustín Codazzi, Becerril, Bosconia, El Copey, El Paso, La Jagua de Ibirico, La Paz, Manaure Balcón del Cesar, Pueblo Bello, San Diego y Valledupar
Córdoba: Loricá, Montería y San Bernardo del Viento.
La Guajira: Dibulla, La Jagua del Pilar, Riohacha, San Juan del Cesar, Uribe y Urumita
Magdalena: Aracataca, Ariguani (El Difícil), Ciénaga, Fundación, Pijiño del Carmen, Santa Ana, Santa Marta y Zona Bananera.

Especial atención ameritan Parque Nacional Natural Sierra Nevada de Santa Marta, Parque Nacional Natural Macuira, Vía Parque Isla de Salamanca.

REGIÓN ANDINA

ALERTA ROJA: INCENDIOS DE LA COBERTURA VEGETAL

Amenaza muy alta de ocurrencia de incendios de la cobertura vegetal en zonas de bosques, cultivos y pastos, localizados en los siguientes municipios y sectores aledaños:

Santander: Sabana de Torres

ALERTA NARANJA: DESLIZAMIENTOS DE TIERRA

Antioquia: amenaza moderada a alta en los municipios de Carmen de Viboral, Cocorná, San Francisco y Sonsón. Amenaza baja en los municipios de Abejorral, Argelia, La Ceja, La Unión, Nariño, Santa Bárbara y San Luis.

Caldas: amenaza moderada en los municipios de Aguadas, Manizales, Marulanda, Norcasia, Pensilvania, Salamina, Samaná y Villamaría.

Cauca: amenaza baja a moderada en los municipios de Caldon, Jambaló, López, Páez (Belalcázar), Piamonte, Santa Rosa y Toribío.

ALERTA NARANJA: NIVELES ALTOS DEL EMBALSE DE BETANIA

Por recomendación del operador se cambia de **ALERTA AMARILLA** a **ALERTA NARANJA** debido al incremento de los niveles del embalse en las últimas 12 horas; de acuerdo con EMGESA S. A. ESP, a las seis de la mañana de hoy se presenta una cota de 561.25 msnm, equivalente al 100.43%. Se recomienda estar alertas a nuevos comunicados ante incrementos en los caudales de ingreso, aunque las compuertas se encuentran cerradas. El operador de la central Betania continúa en el monitoreo riguroso de las estaciones. El comunicado emitido por el operador es básicamente por nivel del embalse; las estaciones aguas arriba del embalse muestran tendencia a disminuir lentamente por lo que el nivel del embalse debe empezar a disminuir en las próximas horas.

ALERTA AMARILLA: CRECIENTES LENTAS

Se mantiene la tendencia de ascenso moderado y sostenido del nivel del río Magdalena en su cuenca media, especialmente en sector comprendido entre Cimitarra y Puerto Wilches (Santander); el IDEAM recomienda ésta alerta, ante la eventualidad de crecidas lentas durante los próximos días, relacionadas con la probabilidad del ingreso de lluvias en amplios sectores de ésta cuenca. En el momento, los niveles registrados por el río Magdalena, así como el de varios de sus afluentes, a pesar de ser altos (condición normal para ésta época del año), no están causando ninguna afectación todavía, y se han presentado incrementos lentos del nivel en algunos afluentes en la zona de Santanderes, por lo que se recomienda estar atentos a la evolución de los mismos, especialmente en los municipios de Cimitarra y Puerto Araújo (Santander).

ALERTA AMARILLA: INCREMENTO DE NIVELES EN LA CUENCA ALTA DEL RÍO MAGDALENA

Como resultado del tránsito de una onda de crecida proveniente de Purificación (Tolima), y también por el incremento de las lluvias en la parte alta de la cuenca del río Magdalena y en varios de sus afluentes principales, se siguen presentando incrementos moderados de los niveles del río, especialmente en los municipios de Nariño y Puerto Salgar, en el departamento de Cundinamarca. Aunque dichos incrementos no han causado ninguna afectación, se recomienda a los pobladores de zonas bajas estar atentos ante eventuales crecidas lentas. Se prevé que ésta condición se mantenga durante el fin de semana.

ALERTA AMARILLA: PROBABILIDAD DE INCREMENTOS DE NIVELES

Debido a las condiciones de humedad que se están presentando desde hace cuatro días, para el fin de semana, se recomienda especial atención en zonas ribereñas y zonas bajas de los siguientes ríos de cada una de las cuencas y departamentos descritos a continuación:

Afluentes al embalse de Prado: Cuinde, Cunday y Negro

Antioquia: en los ríos Samaná Sur y Nare

Cuenca del Páez: Ullucos y Páez

Cuenca media del Magdalena: Lagunillas, Opón, Carare, Sogamoso, De Oro, Subia y Bogotá

Cundinamarca: Bogotá, Negro, Sumapáz, Apulo, Subia y Panches

ALERTA AMARILLA: PROBABILIDAD DE INCREMENTOS SÚBITOS DE NIVELES, EN LA CUENCA BAJA DE LOS RÍOS ALAMBRADO Y OTÚN.

Como resultado de las precipitaciones de las últimas horas en el Eje Cafetero, se registran incrementos moderados de los ríos Alabrado y Otún, afluentes del río Cauca. Se prevé que la condición de incremento en los niveles continúe en el transcurso de la mañana de hoy. Se recomienda especial atención a los pobladores ribereños de las zonas bajas, especialmente en zonas rurales y urbanas de los municipios de Pereira (Risarcaldía) y Cartago (Valle del Cauca).

ALERTA AMARILLA: MODERADO INCREMENTO DE NIVELES EN LOS RÍOS DE LA CUENCA DEL CATATUMBO.

Desde ayer se mantienen importantes registros de lluvias en el departamento de Norte de Santander, por lo cual se recomienda especial para pobladores en zonas ribereñas de las cuencas media y baja de los ríos Catatumbo, San Miguel, Zulía, Tarra, Cucutilla, Pamplonita y Algodonal. Se recomienda especial atención para pobladores en zonas bajas del Tibú (Norte de Santander) y en Sardinata (Norte de Santander) especialmente para los corregimientos de La Pesa, Casetabla y Centenario.

ALERTA AMARILLA: INCREMENTO DE NIVELES DE LOS RÍOS DESBARATADO, GUENGÜE Y LA PAILA

Se mantiene las precipitaciones en los sectores del macizo colombiano del departamento de Cauca, que podrían producir crecientes súbitas en los cauces de los ríos que nacen en esta zona. Se recomienda especial atención a los pobladores ribereños de las zonas bajas, especialmente en zonas rurales y urbanas de los municipios de Miranda y Corinto en el departamento del Cauca.

REGIÓN ORINOQUIA

ALERTA ROJA: INCENDIOS DE LA COBERTURA VEGETAL

Amenaza muy alta de ocurrencia de incendios de la cobertura vegetal en zonas de bosques, cultivos y pastos, localizados en los siguientes municipios y sectores aledaños:

Casanare: Aguazul

ALERTA NARANJA: DESLIZAMIENTOS DE TIERRA

Meta: amenaza moderada a baja en áreas inestables de los municipios de Acacias y Cubarral.

Norte de Santander: amenaza moderada a alta en los sectores de los municipios de Chitagá, Tibú y Toledo.

ALERTA AMARILLA: NIVELES ALTOS EN LA REGIÓN ORINOQUIA

Río Guayabero: en inmediaciones de La Macarena, se mantiene la tendencia de ascenso moderado, como resultado del incremento de las lluvias en la parte alta.

Río Guaviare: en inmediaciones de Mapiripán (Meta) se presenta una condición de ascenso sostenido en los niveles con valores que oscilan en el rango de altos.

Río Meta: continúan los ascensos de los niveles del río Meta y de varios de sus afluentes, especialmente en la parte alta (estribaciones del piedemonte llanero). Se sugiere a los pobladores de zonas ribereñas bajas del río Ariari y en la cuenca alta del río Aguasclaras (afluente del río Ariari, aguas arriba de Cubarral) hasta las zonas bajas de las riberas de los ríos Guejar, Guape y Grande, estar pendientes, debido que la tendencia es de incremento en sus niveles. Similar precaución es para sectores bajos del río Guatiquía (especial atención para sectores urbanos de Villavicencio). También se presentaron incrementos importantes de los niveles del río Humea.

REGIÓN PACÍFICA

ALERTA AMARILLA NIVELES ALTOS DEL RIO ATRATO

Continúan las fluctuaciones de los niveles, como resultado de las lluvias en el sector, por lo cual se mantiene ésta alerta; los incrementos son más notorios en el río Atrato, y en varios de sus afluentes (se destacan varios de sus afluentes, como son los ríos Quito, Mumbi y Mumbaradó); se recomienda especial atención en zonas bajas comprendidas entre Quibdó (Chocó) y Vigía del Fuerte (Antioquia) ante la eventualidad de crecientes súbitas.

REGIÓN AMAZÓNICA

ALERTA NARANJA: DESLIZAMIENTOS DE TIERRA

Caquetá: amenaza baja en áreas inestables de los municipios de Belén de los Andaquíes, Morelia y San José del Fragua.

Putumayo: amenaza baja a moderada en sectores inestables del municipio de Mocoa.

ALERTA AMARILLA NIVELES ALTOS EN EL PIEDEMONTES CAQUETEÑO

Por el ingreso de precipitaciones hacia el piedemonte Caqueteño y el Macizo Colombiano, se prevén crecientes súbitas en las cuencas de los ríos Ortegua, Caraño, Hacha y la quebrada La Perdiz, por lo cual se previene a pobladores ribereños, especialmente de los municipios de Florencia, Montañita, El Paujil, Milán, Doncello y Puerto Rico (Caquetá). Igual condición se prevé en la cuenca alta y media de los ríos Putumayo y Mocoa, en el departamento del Putumayo. Se recomienda estar atentos, efectuar limpiezas de residuos y material vegetal en las rondas y observar el trayecto de los ríos por posibles represamientos y avalanchas, ante crecientes súbitas.

MAR CARIBE

CONDICIONES NORMALES

OCÉANO PACÍFICO

ALERTA AMARILLA: PLEAMARES

Hasta el próximo 26 de marzo del presente año se espera una de las pleamares más representativas del mes en el litoral Pacífico colombiano, se sugiere a habitantes costeros estar atentos a la evolución del fenómeno.

ALERTA ROJA. PARA TOMAR ACCIÓN Advierte a los sistemas de prevención y atención de desastres sobre la amenaza que puede ocasionar un fenómeno con efectos adversos sobre la población, el cual requiere la atención inmediata por parte de la población y de los cuerpos de atención y socorro. Se emite una alerta sólo cuando la identificación de un evento extraordinario indique la probabilidad de amenaza inminente y cuando la gravedad del fenómeno implique la movilización de personas y equipos, interrumpiendo el normal desarrollo de sus actividades cotidianas.

ALERTA NARANJA. PARA PREPARARSE Indica la presencia de un fenómeno. No implica amenaza inmediata y como tanto es catalogado como un mensaje para informarse y prepararse. El aviso implica vigilancia continua ya que las condiciones son propicias para el desarrollo de un fenómeno, sin que se requiera permanecer alerta.

ALERTA AMARILLA. PARA INFORMARSE Es un mensaje oficial por el cual se difunde información. Por lo regular se refiere a eventos observados, reportados o registrados y puede contener algunos elementos de pronóstico a manera de orientación. Por sus características pretéritas y futuras difiere del aviso y de la alerta, y por lo general no está encaminado a alertar sino a informar.

CONDICIONES NORMALES La información que se suministra se encuentra dentro de los rangos normales.

°C: grados Celsius

m: metros

mm: milímetros

msnm: metros sobre nivel del mar

KPH: kilómetros por hora

GOES: Geostationary Operational Environmental Satellites (Satélite Geoestacionario Operacional Ambiental).

GOES-13 es el designado GOES-Este, localizado en 75° W sobre el ecuador geográfico.

PNN: Parque Nacional Natural

SFF: Santuario de Fauna y Flora

Ricardo LOZANO PICÓN, Director General
María Teresa MARTÍNEZ GÓMEZ, Jefe Oficina de Pronósticos y Alertas
Juan Francisco ALAMEDA VIVEROS, Coordinador de Alertas Ambientales

Profesionales en turno:
Alberto PARDO, Adriana BARBOSA, Yolanda GONZÁLEZ y Rafael NAVARRETE

Internet: <http://www.ideam.gov.co>
Correo electrónico servicio@ideam.gov.co * alertasideam@ideam.gov.co
Carrera 10 N° 20 - 30 ** Piso 9, Bogotá, D.C.
Teléfono: 3421586.