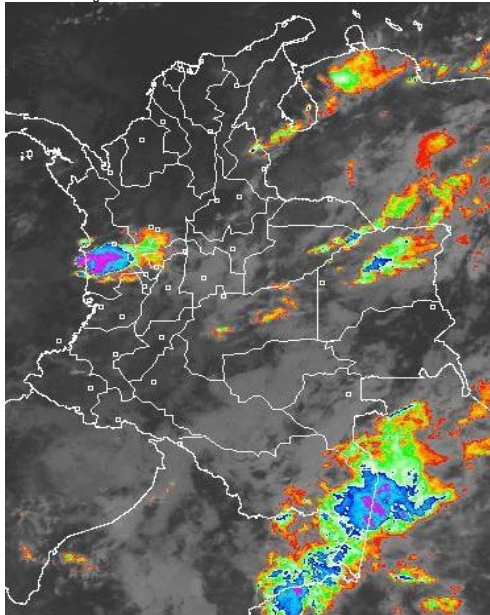


CONDICIONES HIDROMETEOROLÓGICAS ACTUALES

A lo largo del territorio nacional se presentan altos niveles de humedad lo que favorecerá precipitaciones entre moderadas y fuertes sobre el país, las más intensas sobre zonas de alta montaña sin descartar la presencia de actividad eléctrica en la tarde y la noche; en la costa Caribe predominará el tiempo seco y soleado durante el día. Se mantiene en **ALERTA NARANJA** por deslizamientos de tierra varios sectores inestables de las regiones Andina, Orinoquia y Amazonia. Debido al incremento de las lluvias y el incremento de humedad de los suelos, disminuyen considerablemente las condiciones propicias para incendios. **ALERTA AMARILLA** por incrementos moderados de varias corrientes de las regiones Andina, Pacífica y Orinoquia.

IMAGEN SATELITAL

Imagen GOES-14 * 23 de marzo de 2012 * Hora 6:15 a. m. HLC



PRONÓSTICO CONDICIONES METEOROLÓGICAS ESPECIALES

ÁREA DEL VOLCÁN CERRO MACHÍN

Día nublado con lluvias moderadas a fuertes en horas de la tarde y noche
INGEOMINAS lo reporta en **NIVEL AMARILLO (III): CAMBIOS EN EL COMPORTAMIENTO DE LA ACTIVIDAD VOLCÁNICA.**

ELEVACIÓN (pies)	DIRECCIÓN	VELOCIDAD	
		NUDOS	KPH
10,000	NORTE	5	9
18,000	NORTE	5	9
24,000	OESTE	5 - 10	9 - 18
30,000	OESTE	30 - 35	56 - 65

ÁREA DEL VOLCÁN NEVADO DEL HUILA

Día nublado con lluvias ligeras a moderadas en horas de la tarde.
INGEOMINAS lo reporta en **NIVEL AMARILLO (III): CAMBIOS EN EL COMPORTAMIENTO DE LA ACTIVIDAD VOLCÁNICA.**

ELEVACIÓN (pies)	DIRECCIÓN	VELOCIDAD	
		NUDOS	KPH
10,000	SURESTE	5	9
18,000	ESTE	5	9
24,000	OESTE	10 - 15	18 - 28
30,000	OESTE	35 - 40	65 - 74

ÁREA DEL VOLCÁN GALERAS

Día parcialmente nublado con lluvias ligeras en horas de la tarde
INGEOMINAS lo reporta en **NIVEL AMARILLO (III): CAMBIOS EN EL COMPORTAMIENTO DE LA ACTIVIDAD VOLCÁNICA.**

ELEVACIÓN (pies)	DIRECCIÓN	VELOCIDAD	
		NUDOS	KPH
10,000	OESTE	5	9
18,000	NORESTE	5	9
24,000	OESTE	10 - 15	18 - 28
30,000	OESTE	30 - 35	56 - 65

LO MÁS DESTACADO

- Descenso moderado de las lluvias; éstas se registraron mayormente en las regiones Orinoquia y Andina. El mayor registro se obtuvo en **Acacias (Meta)**, con **80.0 mm**.
- **ALERTA ROJA** por amenaza de incendios de la cobertura vegetal en amplios sectores de la Región Caribe y en algunas zonas de la Andina y Orinoquia, debido a que todavía se presentan condiciones secas en algunos sectores.
- **ALERTA NARANJA** por amenaza moderada de deslizamientos de tierra en áreas inestables en las regiones Andina, Orinoquia y Amazónica.
- **ALERTA AMARILLA** por crecientes lentas, en las cuencas alta y media del río Magdalena, y en varios de sus afluentes.
- **ALERTA AMARILLA** por crecientes súbitas del río Atrato y varios de sus afluentes, especialmente en las cuencas media y baja.
- **ALERTA AMARILLA** para varias corrientes del la Orinoquia (se destacan los ríos Meta, Guayabero y Guaviare), condición asociada con el incremento importante de las lluvias.
- **ALERTA AMARILLA** por recomendación del operador del embalse de Betania; de acuerdo con EMGESA S. A. ESP, a las seis de la mañana de hoy se presenta una cota de 561.20 msnm, equivalente al 100.00%.

PRECIPITACIONES

A continuación se relacionan los municipios donde en las últimas 24 horas se registraron precipitaciones iguales o superiores a 35 mm:

DEPARTAMENTO	MUNICIPIOS
BOYACÁ	Pajarito (55.0) y Puerto Boyacá (37.4)
CHOCÓ	Istmina (77.0)
HUILA	Tello (45.0)
META	Acacias (80.0) , Cubarral (65.0), Fuente de Oro (55.0), Guamal (51.0), San Juan de Arama (48.0), La Macarena (36.0) y Mesetas (35.0).
NORTE DE SANTANDER	Tibú (53.0)
TOLIMA	Ataco (40.0)

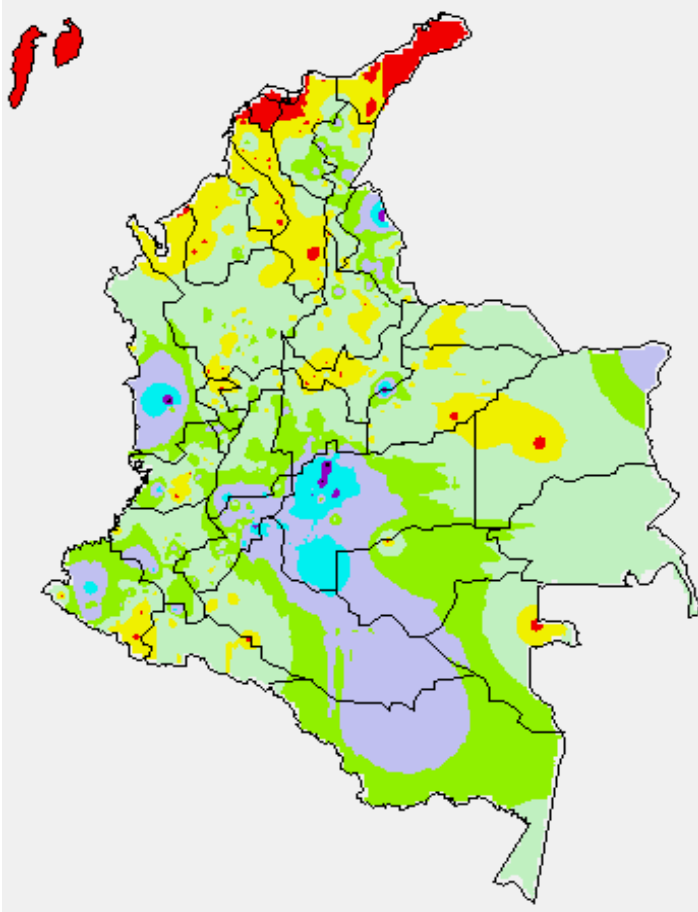
TEMPERATURAS MÁXIMAS

A continuación se relacionan los municipios donde se presentaron temperaturas iguales o superiores a 35°C:

DEPARTAMENTO	MUNICIPIOS
BOLÍVAR	Carmen de Bolívar (35.0)
CESAR	Valledupar (36.8) y Codazzi (35.4)
CÓRDOBA	Planeta Rico (35.5), Montería (35.0)
VICHADA	Puerto Carreño (35.0)

MAPA DE PRECIPITACIÓN DIARIA

Desde las 7:00 a.m. del jueves 22 hasta las 7:00 a.m. del viernes 23 de marzo de 2012



ESTADO DE LOS EMBALSES

A continuación se relacionan los volúmenes útiles diarios (expresados en porcentaje) de reservas de algunos embalses de acuerdo con información de hoy a las 6:00 a. m. consultada en XM:

EMBALSE	DEPARTAMENTO	VOLUMEN ÚTIL DIARIO
PLAYAS	Antioquia	103.10
TRONERAS	Antioquia	45.68
EL PEÑOL	Antioquia	86.74
SAN LORENZO	Antioquia	40.07
RIOGRANDE 2	Antioquia	43.93
MIRAFLORES	Antioquia	54.20
PORCE III	Antioquia	64.09
PORCE II	Antioquia	50.19
PUNCHINÁ	Antioquia	61.34
ESMERALDA	Boyacá	29.89
MIEL I	Caldas	48.15
SALVAJINA	Cauca	58.09
URRÁ I	Córdoba	43.20
GUAVIO	Cundinamarca	70.38
MUÑA	Cundinamarca	96.17
AGREGADO BOGOTÁ	Cundinamarca	67.07
CHUZA	Cundinamarca	47.06
BETANIA	Huila	100.00 ALERTA AMARILLA
PRADO	Tolima	50.80
CALIMA 1	Valle del Cauca	71.02
ALTO ANCHICAYÁ	Valle del Cauca	20.55

PRONÓSTICO METEOROLÓGICO

REGIÓN	PRONÓSTICO
SABANA DE BOGOTÁ	VIERNES. Durante la mañana se prevé cielo parcialmente nublado con precipitaciones ligeras al Norte y los Cerros Orientales. En la tarde se mantendrán las condiciones lluviosas principalmente al Norte y Oriente de la sabana, en la noche cielo parcialmente nublado y lloviznas en el Norte de la Sabana. SÁBADO. En horas de la mañana cielo entre parcialmente cubierto y cubierto con lluvias sobre amplios sectores de la sabana. En horas de la tarde y noche fortalecimiento de la nubosidad y precipitaciones entre ligeras a moderadas al Norte y oriente de la Sabana.
ANDINA	VIERNES. En horas de la mañana cielo entre parcialmente cubierto y cubierto con precipitaciones ligeras en sectores del Sur de Antioquia, Eje Cafetero y Norte de Santander, en la tarde lluvias moderadas en Tolima, Altiplano Cundiboyacense, zona montañosa del Sur de la región, Eje cafetero y los Santanderes. SÁBADO. Se prevé cielo mayormente nublado con precipitaciones moderadas en Antioquia, Eje Cafetero, los Santanderes, y macizo Colombiano durante la mañana. En la tarde y noche fortalecimiento de la nubosidad con precipitaciones fuertes en Antioquia, los Santanderes, lluvias moderadas en Cundinamarca, Boyacá y precipitaciones de menor intensidad en el Eje Cafetero, Tolima y zona de montaña del Sur de la Región.
CARIBE	VIERNES. Durante la mañana se espera cielo parcialmente nublado con predominio de tiempo seco. En horas de la tarde y noche aumento de la nubosidad y precipitaciones moderadas en las estribaciones de la Sierra Nevada de Santa Marta, Sur de La Guajira, Cesar, Córdoba, Sucre y Sur de Bolívar. SÁBADO. Se prevé durante la mañana cielo entre ligera y parcialmente nublado con predominio de tiempo seco, sin embargo no se descartan precipitaciones ligeras al Sur de Bolívar, y en algunos sectores de Córdoba y Sucre. Durante la tarde y noche precipitaciones moderadas en Bolívar, Córdoba y Sucre, no se descartan precipitaciones ligeras hacia la sierra nevada de Santa Marta y Sur de Guajira.
ARCHIPIÉLAGO DE SAN ANDRÉS, PROVIDENCIA Y SANTA CATALINA	VIERNES. Durante la jornada se prevé cielo ligeramente nublado con predominio de tiempo seco. SÁBADO. Se prevé cielo ligeramente nublado con predominio de tiempo seco. Sin embargo no se descartan lloviznas ocasionales especialmente en horas del a tarde
MAR CARIBE	VIERNES. Se prevé cielo ligeramente nublado con algunas lluvias ligeras especialmente al Occidente del área Marítima. SÁBADO. Cielo ligeramente nublado y predominio de tiempo seco durante la jornada.
PACÍFICA	VIERNES. En la mañana se prevé cielo parcialmente cubierto con lluvias fuertes especialmente al Centro y Sur de Chocó. En horas de la tarde y la noche precipitaciones moderadas en sectores de Chocó, Cauca y precipitaciones de menor intensidad en Nariño y Valle del Cauca. SÁBADO. Se prevé cielo con nubosidad variable y precipitaciones moderadas en sectores de Nariño, Cauca y Chocó. En la tarde y noche incremento de la nubosidad con lluvias fuertes en Chocó, Valle y precipitaciones menos intensas en el litoral de Nariño y Cauca.
INSULAR PACÍFICA	VIERNES. Durante la jornada se prevé cielo parcialmente nublado con lluvias ligeras en Gorgona y Malpelo. SÁBADO. Se prevé cielo parcialmente cubierto con precipitaciones ligeras en Gorgona y lluvias de menor intensidad en Malpelo.
OCEANO PACÍFICO	VIERNES. Cielo parcialmente nublado con precipitaciones entre ligeras a moderadas principalmente al norte del área Marítima. SÁBADO. Se prevé cielo parcialmente nublado con lluvias de variada intensidad especialmente en el Centro y Norte del área Marítima.

REGIÓN	PRONÓSTICO
ORINOQUIA	<p>VIERNES. Durante la mañana se prevé cielo parcialmente nublado con lluvias moderadas en Meta, piedemonte llanero y Vichada. Durante la tarde se mantendrán las condiciones lluviosas sobre amplios sectores de la región especialmente en Vichada y Casanare.</p> <p>SÁBADO. En horas de la mañana cielo parcialmente nublado con lluvias de variada intensidad en sectores de Meta y Oriente de Vichada. En la tarde y noche aumento de la nubosidad con precipitaciones entre moderadas a fuertes en Arauca, Casanare, Vichada y lluvias ligeras ó lloviznas en sectores de Meta.</p>
AMAZONIA	<p>VIERNES: Durante la jornada se prevé cielo nublado con precipitaciones en gran parte de la región, las más fuertes se esperan en sectores de Amazonas, Vaupés, Guainía, piedemonte Amazónico especialmente en horas de la tarde y la noche.</p> <p>SÁBADO. Se mantendrán las condiciones de tiempo lluvioso a lo largo del día con precipitaciones entre ligeras y moderadas en Amazonas, Vaupés, Guaviare, Guainía, Putumayo, Caquetá y lluvias fuertes en el piedemonte Amazónico.</p>

ALERTAS VIGENTES

Para mayor información sobre el Pronóstico del Estado del Tiempo, Informes Técnicos Diarios y Comunicados Especiales, e informes de otras áreas temáticas, tales como Hidrología, Deslizamientos de Tierra e Incendios, se sugiere consultar la siguiente dirección electrónica: www.ideam.gov.co

REGIÓN CARIBE

ALERTA ROJA: INCENDIOS DE LA COBERTURA VEGETAL

Amenaza muy alta de ocurrencia de incendios de la cobertura vegetal en zonas de bosques, cultivos y pastos, localizados en los siguientes municipios y sectores aledaños:

Bolívar: Cartagena de Indias, Magangué, Turbaco y Turbaná

Cesar: Agustín Codazzi, Becerril, Bosconia, El Copey, El Paso, La Jagua de Ibirico, La Paz, Manaure Balcón del Cesar, Pueblo Bello, San Diego y Valledupar

Córdoba: Loricá, Montería y San Bernardo del Viento.

La Guajira: Dibulla, La Jagua del Pilar, Riohacha, San Juan del Cesar, Uribia y Urumita

Magdalena: Aracataca, Ariguani (El Difícil), Ciénaga, Fundación, Pijiño del Carmen, Santa Ana, Santa Marta y Zona Bananera.

Especial atención ameritan Parque Nacional Natural Sierra Nevada de Santa Marta, Parque Nacional Natural Macuira, Vía Parque Isla de Salamanca.

REGIÓN ANDINA

ALERTA ROJA: INCENDIOS DE LA COBERTURA VEGETAL

Amenaza muy alta de ocurrencia de incendios de la cobertura vegetal en zonas de bosques, cultivos y pastos, localizados en los siguientes municipios y sectores aledaños:

Santander: Sabana de Torres

ALERTA NARANJA: DESLIZAMIENTOS DE TIERRA

Antioquia: amenaza baja en los municipios de Abejorral, Argelia, Cocomá, La Ceja, La Unión, Nariño, San Francisco, San Luis, San Roque y Sonsón.

Caldas: amenaza moderada los municipios de Aguadas, Norcasia, Pensilvania y Samaná.

Cauca: amenaza baja a moderada en los municipios de Caldon, Jambaló, López, Páez (Belalcázar), Piamonte, Santa Rosa y Toribío.

ALERTA AMARILLA: CRECIENTES LENTAS

La tendencia del nivel del río Magdalena en su cuenca media es de ascenso, especialmente en todo el sector comprendido entre Cimitarra y Puerto Wilches (Santander); el IDEAM recomienda ésta alerta, ante la eventualidad de crecidas lentas durante los próximos días, relacionadas con la probabilidad del ingreso de lluvias en amplios sectores de ésta cuenca. En el momento, los niveles registrados por el río Magdalena, así como el de varios de sus afluentes, a pesar de ser altos (condición normal para ésta época del año), no están causando ninguna afectación todavía, y se han presentado incrementos lentos del nivel en algunos afluentes en la zona de Santanderes, por lo que se recomienda estar atentos a la evolución de los mismos, especialmente en los municipios de Cimitarra y Puerto Araujo (Santander).

ALERTA AMARILLA: INCREMENTO DE NIVELES EN LA CUENCA ALTA DEL RÍO MAGDALENA

El incremento de las lluvias en la parte alta de la cuenca del río Magdalena y también en varios de sus afluentes principales, ha ocasionado importante aumento de los niveles del río, especialmente en los municipios de Nariño y Puerto Salgar, en el departamento de Cundinamarca. Dichos incrementos registrados desde la madrugada de hoy son respuesta al tránsito de la onda de crecida proveniente desde Purificación (Tolima), por lo aportes de varios afluentes y también por la operación regular del embalse de Betania, el cual desde ayer en la tarde presenta niveles altos; se destacan las fluctuaciones con tendencia al ascenso con crecidas súbitas, del río Yaguará (también afluente del embalse de Betania). Aunque dichos incrementos no han causado ninguna afectación, se recomienda a los pobladores de zonas bajas estar atentos ante eventuales crecidas lentas. Se prevé que ésta condición se mantenga durante el fin de semana.

ALERTA AMARILLA: PROBABILIDAD DE INCREMENTOS SÚBITOS DE NIVELES

Debido a las condiciones de humedad que se están presentando desde hace tres días, para el fin de semana, se recomienda especial atención en zonas ribereñas y zonas bajas de los siguientes ríos de cada una de las cuencas y departamentos descritos a continuación:

Afluentes al embalse de Prado: Cuinde, Cunday y Negro

Antioquia: en los ríos Samaná Sur y Nare

Cuenca del Otún: La Vieja y Otún

Cuenca del Páez: Ullucos y Páez

Cuenca media del Magdalena: Lagunillas, Opón, Carare, Sogamoso, De Oro, Subia y Bogotá

Cundinamarca: Bogotá, Negro, Sumapáz, Apulo, Subia y Panches

Tolima: cuenca media y baja de los ríos Gualí y Guarínó

ALERTA AMARILLA: NIVELES ALTOS DEL EMBALSE DE BETANIA

Se mantiene ésta alerta por recomendación del operador del embalse de Betania; de acuerdo con EMGESA S. A. ESP, a las seis de la mañana de hoy se presenta una cota de 561.20 msnm, equivalente al 100.00%. Se recomienda estar alertas a nuevos comunicados ante incrementos en los caudales de ingreso, aunque las compuertas se encuentran cerradas. El operador de la central Betania continúa en el monitoreo riguroso de las estaciones.

REGIÓN ORINOQUIA

ALERTA ROJA: INCENDIOS DE LA COBERTURA VEGETAL

Amenaza muy alta de ocurrencia de incendios de la cobertura vegetal en zonas de bosques, cultivos y pastos, localizados en los siguientes municipios y sectores aledaños:

Casanare: Aguazul

ALERTA NARANJA: DESLIZAMIENTOS DE TIERRA

Boyacá: amenaza moderada en el municipio de Cubará

Santander: amenaza moderada a alta en los municipios de Labateca, Chitagá y Toledo

ALERTA AMARILLA: NIVELES ALTOS EN LA RAGIÓN ORINOQUIA

Río Guayabero: en inmediaciones de La Macarena, se mantiene la tendencia de ascenso moderado, como resultado del incremento de las lluvias en la parte alta.

Río Guaviare: en inmediaciones de Mapiripán (Meta) se presenta una condición de ascenso sostenido en los niveles con valores que oscilan en el rango de altos.

Río Meta: continúan los descensos de los niveles del río Meta y de varios de sus afluentes, especialmente en la parte alta (estribaciones del piedemonte llanero). Se sugiere a los pobladores de Puerto López (Meta) permanecer atentos ante la eventualidad de crecidas lentas, debido a que se pronostica la reactivación de las lluvias en el sector. Igualmente es importante que los pobladores de zonas ribereñas bajas del río Ariari y en la cuenca alta del río Aguasclaras (afluente del río Ariari, aguas arriba de Cubarral) hasta las zonas bajas de las riberas de los ríos Guejar, Guape y Grande, estar pendientes, debido que la tendencia es de incremento en sus niveles. Similar precaución es para sectores bajos del río Guatiquía (especial atención para sectores urbanos de Villavicencio). También se presentaron incrementos importantes de los niveles del río Humea.

REGIÓN PACÍFICA

ALERTA AMARILLA: NIVELES ALTOS DEL RIO ATRATO

Continúan las fluctuaciones de los niveles, como resultado de las lluvia en el sector, se mantiene ésta alerta; los incrementos son más notorios en el río Atrato, y en varios de sus afluentes (se destacan varios de sus afluentes, como son los ríos Quito, Mumbí y Mumbardó); se recomienda especial atención en zonas bajas comprendidas entre Quibdó (Chocó) y Vigía del Fuerte (Antioquia) ante la eventualidad de crecientes súbitas.

REGIÓN AMAZÓNICA

ALERTA NARANJA: DESLIZAMIENTOS DE TIERRA

Caquetá: amenaza baja en áreas los municipios de Belén de los Andaquíes, Florencia, Montañita, Morelia y San José del Fragua

Putumayo: amenaza baja a moderada en los municipios de Mocoa y San Francisco

MAR CARIBE

ALERTA AMARILLA: OLEAJE Y VIENTO

En amplios sectores del Caribe central y occidental colombiano, especialmente en alta mar se prevén condiciones de peligro para la travesía en pequeñas embarcaciones por cuenta del oleaje que variará entre 2.5 - 3.0 m. y el viento que oscilará entre 20 - 30 nudos (37 - 56 KPH) con probabilidad de rachas mayores. Se recomienda a usuarios consultar con las Capitanías de puerto al transitar por el área. En el litoral Caribe colombiano se presentan vientos entre los 20 y 25 nudos (37 - 46 KPH), con ráfagas de hasta 30 nudos (56 km/h), la altura del oleaje oscilará entre los 2.0 y 3.0 m. a lo largo de todo el litoral, presentándose las máximas alturas sobre la parte central. Se recomienda extremar las medidas de seguridad para el flujo de bañistas en las playas por fuerte viento y oleaje.

OCEANO PACÍFICO

ALERTA AMARILLA: PLEAMARES

Hasta el próximo 26 de marzo del presente año se espera una de las pleamares más representativas del mes en el litoral Pacífico colombiano, se sugiere a habitantes costeros estar atentos a la evolución del fenómeno.

ALERTA ROJA. PARA TOMAR ACCIÓN Advierte a los sistemas de prevención y atención de desastres sobre la amenaza que puede ocasionar un fenómeno con efectos adversos sobre la población, el cual requiere la atención inmediata por parte de la población y de los cuerpos de atención y socorro. Se emite una alerta sólo cuando la identificación de un evento extraordinario indique la probabilidad de amenaza inminente y cuando la gravedad del fenómeno implique la movilización de personas y equipos, interrumpiendo el normal desarrollo de sus actividades cotidianas.

ALERTA NARANJA. PARA PREPARARSE Indica la presencia de un fenómeno. No implica amenaza inmediata y como tanto es catalogado como un mensaje para informarse y prepararse. El aviso implica vigilancia continua ya que las condiciones son propicias para el desarrollo de un fenómeno, sin que se requiera permanecer alerta.

ALERTA AMARILLA. PARA INFORMARSE Es un mensaje oficial por el cual se difunde información. Por lo regular se refiere a eventos observados, reportados o registrados y puede contener algunos elementos de pronóstico a manera de orientación. Por sus características pretéritas y futuras difiere del aviso y de la alerta, y por lo general no está encaminado a alertar sino a informar.

CONDICIONES NORMALES La información que se suministra se encuentra dentro de los rangos normales.

°C: grados Celsius

m: metros

mm: milímetros

msnm: metros sobre nivel del mar

KPH: kilómetros por hora

GOES: Geostationary Operational Environmental Satellites (Satélite Geoestacionario Operacional Ambiental).

GOES-13 es el designado GOES-Este, localizado en 75° W sobre el ecuador geográfico.

PNN: Parque Nacional Natural

SFF: Santuario de Fauna y Flora

Ricardo LOZANO PICÓN, Director General
María Teresa MARTÍNEZ GÓMEZ, Jefe Oficina de Pronósticos y Alertas
Juan Francisco ALAMEDA VIVEROS, Coordinador de Alertas Ambientales

Profesionales en turno:
Óscar MARTÍNEZ, Jairo SALAZAR, Gloria ARANGO, Jhon VALENCIA, Claudia TORRES, Leidy RODRÍGUEZ, Mauricio TORRES y Alberto PARDO.

Internet: <http://www.ideam.gov.co>

Correo electrónico servicio@ideam.gov.co * alertasideam@ideam.gov.co
Carrera 10 N° 20 - 30 ** Piso 9, Bogotá, D.C.