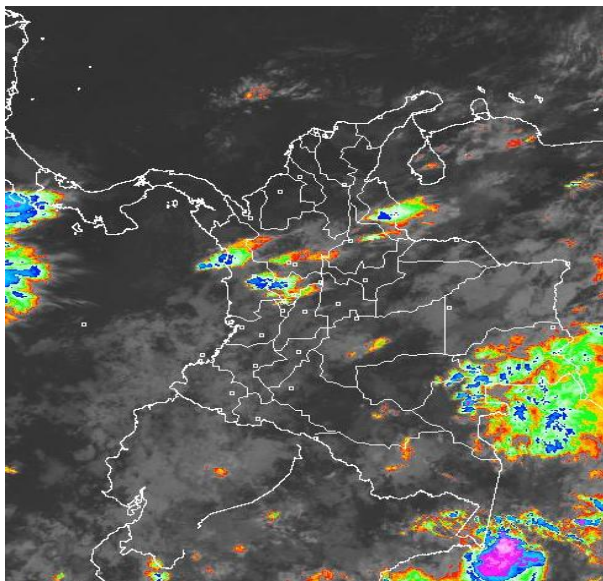


## CONDICIONES HIDROMETEOROLÓGICAS ACTUALES

En el territorio nacional prevalecen las condiciones lluviosas situación que mantiene en **ALERTA NARANJA** por deslizamientos de tierra varios sectores inestables de las regiones Andina, Orinoquia y Amazonia. **ALERTA ROJA** por amenaza de incendios de la cobertura vegetal en sectores de la Región Caribe.

### IMAGEN SATELITAL

Imagen GOES-14 \* 21 de marzo de 2012 \* Hora 8:00 a. m. HLC



### PRONÓSTICO CONDICIONES METEOROLÓGICAS ESPECIALES

ÁREA DEL VOLCÁN CERRO MACHÍN (4.8, -75.62)			
Cielo entre parcialmente cubierto y cubierto con lluvias de variada intensidad a diferentes horas. INGEOMINAS lo reporta en <b>NIVEL AMARILLO (III): CAMBIOS EN EL COMPORTAMIENTO DE LA ACTIVIDAD VOLCÁNICA.</b>			
ELEVACIÓN (pies)	DIRECCIÓN	VELOCIDAD	
		NUDOS	KPH
10,000	VARIABLE	5	9
18,000	VARIABLE	5	9
24,000	SUROESTE	5 - 15	9 - 28
30,000	SUROESTE	15 - 30	28 - 54
ÁREA DEL VOLCÁN NEVADO DEL HUILA (2.92, -76.05)			
Nubosidad variable durante la jornada con lloviznas dispersas en horas de la tarde y de la noche. INGEOMINAS lo reporta en <b>NIVEL AMARILLO (III): CAMBIOS EN EL COMPORTAMIENTO DE LA ACTIVIDAD VOLCÁNICA.</b>			
ELEVACIÓN (pies)	DIRECCIÓN	VELOCIDAD	
		NUDOS	KPH
10,000	VARIABLE	5	9
18,000	SURESTE	5	9
24,000	SURESTE	5 - 10	9 - 18
30,000	SUROESTE	15 - 30	28 - 54
ÁREA DEL VOLCÁN GALERAS (1.55, -77.37)			
Se prevén condiciones nubosas con lluvias ligeras a diferentes horas. INGEOMINAS lo reporta en <b>NIVEL AMARILLO (III): CAMBIOS EN EL COMPORTAMIENTO DE LA ACTIVIDAD VOLCÁNICA.</b>			
ELEVACIÓN (pies)	DIRECCIÓN	VELOCIDAD	
		NUDOS	KPH
10,000	VARIABLE	5	9
18,000	SURESTE	5 - 15	9 - 28
24,000	SURESTE	5 - 15	9 - 28
30,000	SUROESTE	15 - 30	28 - 54

### LO MÁS DESTACADO

- En el país se noto un incremento de las precipitaciones durante las últimas 24 horas, particularmente en los departamentos de Meta, Antioquia, Santander y Caldas, alcanzando el mayor volumen en el municipio de Acacias (Meta) con 112.0 mm.
- En los próximos días continuara acentuándose la primera temporada lluviosa del año en el país que estacionalmente se extiende entre mediados de marzo y mediados de junio.
- ALERTA ROJA** por amenaza alta de incendios de la cobertura vegetal en amplios sectores de la Región Caribe y en algunas zonas de la Andina y Orinoquia, debido a la persistencia de condiciones secas en estas zonas.
- ALERTA NARANJA** por amenaza moderada de deslizamientos de tierra en áreas inestables en las regiones Andina, Orinoquia y Amazónica.
- ALERTA AMARILLA** por crecientes súbitas. En las cuencas de alta montaña de los ríos en la parte alta del río Cauca, entre otros, ríos Palo, Fraile; Mira y Patia (se destacan el Telembí y Guaitará), así mismo en los ríos Tarazá aportantes de la cuenca media-baja del Cauca y ríos Arma, San Juan, Nechí.
- ALERTA AMARILLA** Se reportan incrementos de nivel en el río Atrato en la parte alta y media de la cuenca, entre Boraudo y Quibdó.
- ALERTA AMARILLA** por crecientes súbitas en los ríos afluentes al río Magdalena de los departamentos de Cundinamarca, Antioquia y Santander. (Carare, Sogamoso, Lebrija)
- ALERTA AMARILLA** La operadora del embalse de Betania, Emgesa reporta niveles altos en el embalse.

### PRECIPITACIONES

A continuación se relacionan los municipios donde en las últimas 24 horas se registraron precipitaciones iguales o superiores a 30 mm:

DEPARTAMENTO	MUNICIPIOS
AMAZONAS	El Encanto (68.3) y Leticia-La Chorrera (36.0).
ANTIOQUIA	Cocorná (62.0), Sonsón (62.0), San Roque (49.0), Medellín-Santa Helena (46.0), Concepción (42.0), El Peñol (41.0), Alejandría (39.8), Betania (32.0) y Caramanta (32.0).
BOLÍVAR	Córdoba (50.0).
BOYACÁ	Cubará (60.0), Moniquirá (44.7) y Pauna (35.5).
CALDAS	Manzanares (64.2), Pensilvania (63.0) y Riosucio (51.0).
CESAR	San Alberto (62.0).
CÓRDOBA	Chima (50.0) y Montería-El Salado (30.9).
CUNDINAMARCA	Puerto Salgar (60.4).
CHOCÓ	San José del Palmar (35.2).
HUILA	Palermo (30.4).
META	Acacias (112.0), Cubarral (73.0), San Martín (73.0), Fuente de Oro (70.0), Vistahermosa (70.0), Puerto Lleras (57.0), Guamal (52.0), Granada (45.0); Lejanías (45.0), San Luis de Cubarral (43.0), San Juan de Arama (39.0) y Puerto Rico (35.0).
PUTUMAYO	Villagarzón (60.5), Mocoa-El Pepino (34.0) y Mocoa-Puerto Limón (32.4).
SANTANDER	Albania (53.8), Puerto Wilches (44.8), Pinchote (44.0), Cimitarra (42.8), Zapatoca (42.2), Sucre (40.0), Valle de San José (36.3), Mogotes (36.0) y Bolívar (31.5).
TOLIMA	Valle de San Juan (42.0) y Prado (36.4).
VAUPÉS	Mitú (44.0).
VICHADA	Cumaribo (31.0).

### TEMPERATURAS MÁXIMAS

A continuación se relacionan los municipios donde se presentaron temperaturas superiores a 35°C:

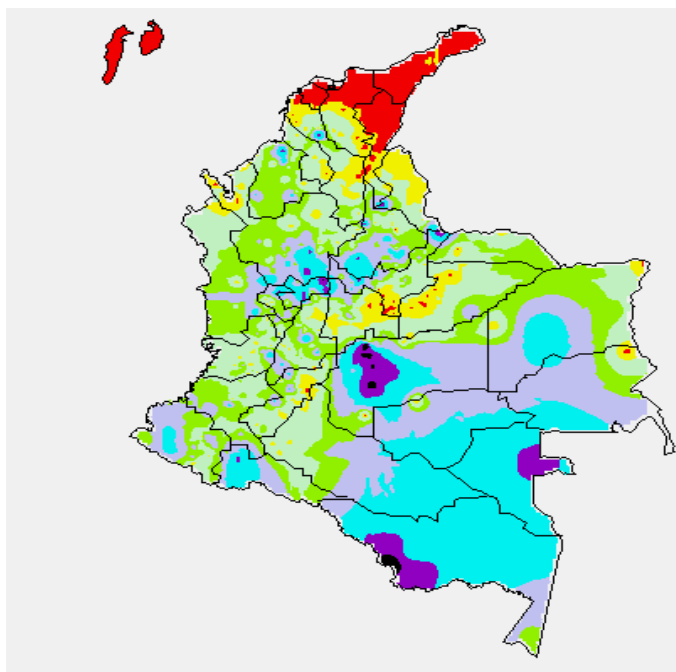
DEPARTAMENTO	MUNICIPIOS
BOLIVAR	Carmen de Bolívar (36.0°C) y Zambrano (35.8°C).
CESAR	Codazzi (36.2°C) y Valledupar (37.2°C).
LA GUAJIRA	Urumita (35.2°C).
MAGDALENA	Zona Bananera (35.4°C).

## ALERTAS VIGENTES

Para mayor información sobre el Pronóstico del Estado del Tiempo, Informes Técnicos Diarios y Comunicados Especiales, e informes de otras áreas temáticas, tales como Hidrología, Deslizamientos de Tierra e Incendios, se sugiere consultar la siguiente dirección electrónica: [www.ideam.gov.co](http://www.ideam.gov.co)

## MAPA DE PRECIPITACIÓN DIARIA

Desde las 7:00 a.m. del martes 20 hasta las 7:00 a.m. del miércoles 21 de marzo de 2012.



## ESTADO DE LOS EMBALSES

A continuación se relacionan los volúmenes útiles diarios de reservas de algunos embalses de acuerdo con información de hoy a las 6:00 a. m. consultada en XM:

EMBALSE	DEPARTAMENTO	VOLUMEN ÚTIL DIARIO, %
PLAYAS	Antioquia	104.55
TRONERAS	Antioquia	41.71
EL PEÑOL	Antioquia	88.09
SAN LORENZO	Antioquia	35.48
RIOGRANDE 2	Antioquia	58.32
MIRAFLORES	Antioquia	58.65
PORCE III	Antioquia	58.84
PORCE II	Antioquia	75.47
PUNCHINÁ	Antioquia	67.16
ESMERALDA	Boyacá	30.89
MIEL I	Caldas	50.46
SALVAJINA	Cauca	40.64
URRÁ I	Córdoba	54.28
GUAVIO	Cundinamarca	70.12
MUNA	Cundinamarca	66.29
AGREGADO BOGOTÁ	Cundinamarca	68.93
CHUZA	Cundinamarca	45.55
BETANIA	Huila	98.47
PRADO	Tolima	78.59
CALIMA 1	Valle del Cauca	78.83
ALTO ANCHICAYÁ	Valle del Cauca	20.90

## PRONÓSTICO METEOROLÓGICO

REGIÓN	PRONÓSTICO
SABANA DE BOGOTÁ	En la mañana cielo parcialmente nublado con probabilidad de algunas lloviznas sectorizadas hacia el medio día. En la tarde y primeras horas de la noche se estiman lluvias entre ligeras a moderadas en varios sectores de la Sabana. Mañana: Cielo parcialmente nublado con lluvias entre ligeras a moderadas principalmente en horas de la tarde y noche.
ANDINA	En la mañana cielo parcialmente nublado en gran parte de la región con algunas precipitaciones moderadas en el Sur de Antioquia, eje cafetero, sectores de los Santanderes, Cauca, Valle y Sur de Cundinamarca. Durante la tarde y noche incremento de la nubosidad con lluvias entre moderadas a fuertes incluso con probabilidad de actividad eléctrica en la zona montañosa de Nariño, Tolima, Valle, Cauca, Eje Cafetero y sectores de Antioquia; de menor intensidad en los Santanderes y Altiplano Cundiboyacense. Mañana: Cielo parcialmente cubierto con lluvias entre moderadas a fuertes en Antioquia, Eje Cafetero, Valle, Cauca, sectores de los Santanderes, zona montañosa de Tolima y de menor intensidad en el Altiplano Cundiboyacense.
CARIBE	En horas de la mañana cielo parcialmente nublado con algunas precipitaciones entre ligeras y moderadas al Sur Bolívar, sectores de Córdoba y Cesar. En la tarde se espera un incremento de la nubosidad con precipitaciones entre moderadas a fuertes en sectores de Urabá, Córdoba, Sucre, Bolívar y Sur de Magdalena, lluvias de menor intensidad en Atlántico, Cesar, Sur de La Guajira e inmediaciones de la Sierra Nevada de Santa Marta. No se descarta la presencia de actividad eléctrica. Mañana: En horas de la mañana cielo parcialmente cubierto con algunas lluvias al Sur de Bolívar y Sur de la Guajira; en la tarde y noche lluvias en Urabá, Córdoba, Sur de Bolívar, Sucre y sectores de Cesar.
ARCHIPIÉLAGO DE SAN ANDRÉS, PROVIDENCIA Y SANTA CATALINA	En horas de la mañana Cielo seminublado con predominio de tiempo seco. No se descartan la presencia de lloviznas en horas de la tarde o noche. Mañana: Cielo seminublado y predominio de tiempo seco; se pueden presentar algunas lloviznas intermitentes.
MAR CARIBE	Cielo entre ligera a parcialmente nublado con algunas lluvias ligeras hacia el Occidente del área marítima. Mañana: Cielo ligeramente nublado con lluvias entre ligeras especialmente en el Centro y Occidente del área.
PACÍFICA	En la mañana se prevé precipitaciones De carácter moderado en Gran parte del departamento del Chocó y lloviznas en los litorales de Valle y Cauca, Hacia la tarde y noche, lluvias de variada intensidad a lo largo del departamento, las más intensas al Sur de Chocó. Mañana: Cielo seminublado con lluvias entre moderadas a fuertes en Chocó; de menor intensidad en el litoral de Valle del Cauca y sectores de Nariño, principalmente en horas de la tarde.
INSULAR PACÍFICA	Se prevé cielo parcialmente nublado con probabilidad de lluvias entre ligeras a moderadas principalmente hacia Gorgona; lluvias menos intensas en Malpelo. Mañana: Cielo seminublado y lluvias entre moderadas a fuertes en Gorgona principalmente en horas de la tarde.
OCEANO PACÍFICO	Cielo parcialmente nublado con lluvias entre ligeras a moderadas al Norte y lluvias menos intensas en el centro del área. Mañana: Cielo parcialmente nublado con lluvias ligeras en el Centro y Norte del área.
ORINOQUIA	En horas de la mañana se prevé cielo parcialmente nublado con lluvias de variada intensidad el piedemonte llanero; hacia la tarde y noche incremento de la nubosidad con lluvias entre moderadas a fuertes sobre Meta, Vichada; lluvias menos intensas en Casanare y sectores de Arauca. Mañana: Cielo parcialmente cubierto con lluvias principalmente en Vichada y sectores de Meta incluido el piedemonte
AMAZONIA	Se espera cielo mayormente nublado con lluvias entre moderadas a fuertes a lo largo de la región, las precipitaciones más intensas, incluso con tormentas eléctricas se presentarán en Guaviare, Vaupés, Oriente de Caquetá, Piedemonte Amazónico y Amazonas, principalmente en horas de la tarde y noche. Mañana: Cielo mayormente nublado con lluvias entre moderadas a fuertes en Vaupés, Guainía, Caquetá y sectores de Amazonas. Las lluvias más intensas se concentrarán en horas de la mañana.

## REGIÓN CARIBE

### ALERTA ROJA: INCENDIOS DE LA COBERTURA VEGETAL

Amenaza muy alta de ocurrencia de incendios de la cobertura vegetal en zonas de bosques, cultivos y pastos, localizados en los siguientes municipios y sectores aledaños:

**BOLÍVAR:** Cartagena de Indias, Magangué, Turbaco, Turbaná.

**CESAR:** Agustín Codazzi, Becerril, Bosconia, El Copey, El Paso, La Jagua De Ibirico, La Paz, Manaure Balcón Del Cesar, Pueblo Bello, San Diego, Valledupar.

**CÓRDOBA:** Lorica, Montería, San Bernardo Del Viento.

**LA GUAJIRA:** Dibulla, La Jagua Del Pilar, Riohacha, San Juan Del Cesar, Uribia, Urumita.

**MAGDALENA:** Aracataca, Ariguani (El Difícil), Ciénaga, Fundación, Pijiño del Carmen, Santa Ana, Santa Marta, Zona Bananera.

Especial atención ameritan Parque Nacional Natural Sierra Nevada de Santa Marta, Parque Nacional Natural Macuira, Vía Parque Isla de Salamanca.

## REGIÓN ANDINA

### ALERTA ROJA: INCENDIOS DE LA COBERTURA VEGETAL

Amenaza muy alta de ocurrencia de incendios de la cobertura vegetal en zonas de bosques, cultivos y pastos, localizados en los siguientes municipios y sectores aledaños:

**SANTANDER:** Sabana de Torres.

### ALERTA NARANJA: DESLIZAMIENTOS DE TIERRA

**Antioquia:** amenaza baja en los municipios de Abejorral, Argelia, Cocorná, La Ceja, La Unión, Nariño, San Francisco, San Luis, San Roque y Sonsón.

**Caldas:** amenaza moderada los municipios de Aguadas, Norcasia, Pensilvania y Samaná.

**Cauca:** amenaza baja a moderada en los municipios de Caldon, Jambaló, López, Páez (Belalcázar), Piamonte, Santa Rosa y Toribío.

### ALERTA AMARILLA: CRECIENTES SÚBITAS

En las cuencas de alta montaña de los ríos en la parte alta del río Cauca, entre otros, ríos Palo, Fraile; Mira y Patia (se destacan el Telembí y Guaitará), así mismo en los ríos Tarazá aportantes de la cuenca media-baja del Cauca y ríos Arma, San Juan, Nechí; y en el río Magdalena los afluentes Negro, Carare, Sogamoso, Lebrija principalmente.

### ALERTA AMARILLA: CRECIENTES SÚBITAS

En los ríos afluentes al río Magdalena de los departamentos de Cundinamarca, Antioquia y Santander.

## REGIÓN ORINOQUIA

### ALERTA ROJA: INCENDIOS DE LA COBERTURA VEGETAL

Amenaza muy alta de ocurrencia de incendios de la cobertura vegetal en zonas de bosques, cultivos y pastos, localizados en los siguientes municipios y sectores aledaños:

**CASANARE:** Aguazul.

### ALERTA NARANJA: DESLIZAMIENTOS DE TIERRA

**Santander:** amenaza moderada a alta en los municipios de Labateca, Chitagá y Toledo.

**Boyacá:** amenaza moderada en el municipio de Cubará.

## REGIÓN PACÍFICA

### ALERTA AMARILLA: NIVELES ALTOS DEL RIO ATRATO

Continúan las fluctuaciones en el río Atrato, por lo que se mantiene el monitoreo ante la probabilidad de persistencia de las lluvias para hoy, especialmente en sectores de la cuenca alta del río Atrato, se mantiene este nivel de alerta por crecientes las cuales podrían generar que los valores de los niveles del río alcancen valores altos pero sin superar cotas críticas de afectación.

## REGIÓN AMAZÓNICA

### ALERTA NARANJA: DESLIZAMIENTOS DE TIERRA

**Putumayo:** amenaza baja a moderada en los municipios de Mocoa y San Francisco.

**Caquetá:** amenaza baja en áreas los municipios de Belén De Los Andaquíes, Florencia, Montañita, Morelia y San José Del Fragua

## MAR CARIBE

### ALERTA AMARILLA: OLEAJE Y VIENTO

En amplios sectores del Caribe central y occidental colombiano, mar adentro, continuará la amenaza para la travesía en embarcaciones de poco calado por cuenta del oleaje que variará entre 2.5 - 3.0 metros y el viento que se aproximará a 20 - 30 nudos (22 - 28 KPH), con posibilidad de rachas mayores. Se recomienda a usuarios consultar con las Capitanías de puerto antes de zarpar.

## OCÉANO PACÍFICO

### ALERTA AMARILLA: PLEAMARES

Desde el día de hoy y hasta el próximo 26 de marzo del presente año se espera una de las pleamares más representativas del mes en el litoral Pacífico colombiano, se sugiere a habitantes costeros estar atentos a la evolución del fenómeno.

**ALERTA ROJA PARA TOMAR ACCIÓN** Advierte a los sistemas de prevención y atención de desastres sobre la amenaza que puede ocasionar un fenómeno con efectos adversos sobre la población, el cual requiere la atención inmediata por parte de la población y de los cuerpos de atención y socorro. Se emite una alerta sólo cuando la identificación de un evento extraordinario indique la probabilidad de amenaza inminente y cuando la gravedad del fenómeno implique la movilización de personas y equipos, interrumpiendo el normal desarrollo de sus actividades cotidianas.

**ALERTA NARANJA PARA PREPARARSE** Indica la presencia de un fenómeno. No implica amenaza inmediata y como tanto es catalogado como un mensaje para informarse y prepararse. El aviso implica vigilancia continua ya que las condiciones son propicias para el desarrollo de un fenómeno, sin que se requiera permanecer alerta.

**ALERTA AMARILLA PARA INFORMARSE** Es un mensaje oficial por el cual se difunde información. Por lo regular se refiere a eventos observados, reportados o registrados y puede contener algunos elementos de pronóstico a manera de orientación. Por sus características pretéritas y futuras difiere del aviso y de la alerta, y por lo general no está encaminado a alertar sino a informar.

**CONDICIONES NORMALES** La información que se suministra se encuentra dentro de los rangos normales.

°C: grados Celsius

m: metros

mm: milímetros

KPH: kilómetros por hora

GOES: Geostationary Operational Environmental Satellites (Satélite Geoestacionario Operacional Ambiental).

Ricardo LOZANO PICÓN, Director General  
María Teresa MARTÍNEZ GÓMEZ, Jefe Oficina de Pronósticos y Alertas  
Juan Francisco ALAMEDA VIVEROS, Coordinador de Alertas Ambientales

\*\*\*\*\*

Profesionales en turno:  
Nicolás CUADROS, Carlos PINZÓN, Óscar MARTÍNEZ, Eliana RINCÓN, Adriana BARBOSA, Mauricio TORRES y Daniel USECHE SAMUDIO.

Internet: <http://www.ideam.gov.co>  
Correo electrónico [servicio@ideam.gov.co](mailto:servicio@ideam.gov.co) \* [alertasideam@ideam.gov.co](mailto:alertasideam@ideam.gov.co)  
Carrera 10 N° 20 - 30 \*\* Piso 9, Bogotá, D.C.