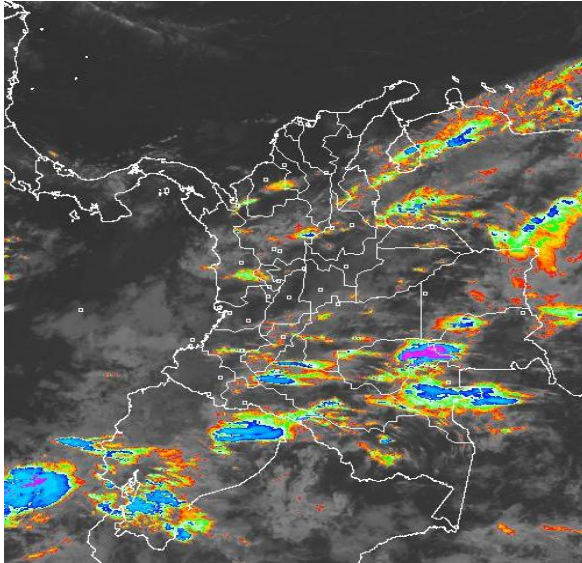


CONDICIONES HIDROMETEOROLÓGICAS ACTUALES

En gran parte del país se registraron lluvias de variada intensidad por lo que se mantiene la **ALERTA NARANJA** por deslizamientos de tierra en sectores inestables de las regiones Andina, Orinoquia y Amazonia.

IMAGEN SATELITAL

Imagen GOES-14 * 20 de marzo de 2012 * Hora 8:00 a. m. HLC



PRONÓSTICO CONDICIONES METEOROLÓGICAS ESPECIALES

ÁREA DEL VOLCÁN CERRO MACHÍN (4.8, -75.62)			
Cielo parcialmente cubierto y precipitaciones moderadas con probabilidad de tormentas eléctricas a lo largo de la jornada.			
INGEOMINAS lo reporta en NIVEL AMARILLO (III): CAMBIOS EN EL COMPORTAMIENTO DE LA ACTIVIDAD VOLCÁNICA.			
ELEVACIÓN (pies)	DIRECCIÓN	VELOCIDAD	
		NUDOS	KPH
10,000	NORTE	5	9
18,000	SURESTE	5 - 10	9 - 18
24,000	SUR	5 - 10	9 - 18
30,000	SUROESTE	15 - 20	28 - 37
ÁREA DEL VOLCÁN NEVADO DEL HUILA (2.92, -76.05)			
Cielo cubierto y precipitaciones moderadas con probabilidad de tormentas eléctricas a lo largo de la jornada, las más intensas en las horas de la tarde e inicios de la noche.			
INGEOMINAS lo reporta en NIVEL AMARILLO (III): CAMBIOS EN EL COMPORTAMIENTO DE LA ACTIVIDAD VOLCÁNICA.			
ELEVACIÓN (pies)	DIRECCIÓN	VELOCIDAD	
		NUDOS	KPH
10,000	SURESTE	5	9
18,000	SURESTE	5 - 10	9 - 18
24,000	SURESTE	10 - 15	18 - 28
30,000	SUROESTE	15 - 20	28 - 37
ÁREA DEL VOLCÁN GALERAS (1.55, -77.37)			
Cielo parcialmente cubierto durante la mañana e incremento de la nubosidad en horas de la tarde y noche, precipitaciones moderadas con probabilidad de actividad eléctrica.			
INGEOMINAS lo reporta en NIVEL AMARILLO (III): CAMBIOS EN EL COMPORTAMIENTO DE LA ACTIVIDAD VOLCÁNICA.			
ELEVACIÓN (pies)	DIRECCIÓN	VELOCIDAD	
		NUDOS	KPH
10,000	SUR	5	9
18,000	SURESTE	10 - 15	9 - 18
24,000	SURESTE	5 - 10	9 - 18
30,000	OESTE	20 - 25	37 - 46

LO MÁS DESTACADO

- En la mayor parte del territorio colombiano se registraron lloviznas, especialmente en los departamentos de Nariño, Antioquia, Cauca, Córdoba, Huila y Norte de Santander, alcanzando el mayor volumen en el municipio de Barbacoas (Nariño) con 94.5 mm.
- En los próximos días continuara acentuándose la primera temporada lluviosa del año en el país que estacionalmente se extiende entre mediados de marzo y mediados de junio.
- ALERTA ROJA** por amenaza alta de incendios de la cobertura vegetal en algunos sectores de las regiones Caribe, debido a la persistencia de condiciones secas.
- ALERTA NARANJA** por amenaza moderada de deslizamientos de tierra en áreas inestables en las regiones Andina, Orinoquia y Amazónica.
- ALERTA NARANJA** por crecientes súbitas en el río Carare aguas abajo de la población de Puerto Araujo (Santander), se esperan incrementos en el día de hoy a la altura de Barrancabermeja.
- ALERTA NARANJA** por crecientes súbitas. En las cuencas de alta montaña de los ríos en la parte alta del río Cauca, entre otros, ríos Palo, Fraile, Mira y Patia (se destacan el Telembí y Guaitará), así mismo en los ríos Tarazá aportantes de la cuenca media-baja del Cauca y ríos Arma, San Juan, Nechí.
- ALERTA AMARILLA** Se reportan incrementos de nivel en el río Atrato en la parte alta y media de la cuenca, entre Boraudo y Quibdó.
- ALERTA AMARILLA** por crecientes súbitas en los ríos afluentes al río Magdalena de los departamentos de Cundinamarca, Antioquia y Santander.

PRECIPITACIONES

A continuación se relacionan los municipios donde en las últimas 24 horas se registraron precipitaciones iguales o superiores a 30 mm:

DEPARTAMENTO	MUNICIPIOS
ANTIOQUIA	Valdivia (44.0), Fredonia (39.0) y Amalfi (38.0).
CAUCA	Piendamó (62.0) y El Tambo (50.0).
CHOCÓ	Bahía Solano (43.5).
CÓRDOBA	Montelíbano (41.0) y Planeta Rica (39.0).
HUILA	Colombia (92.0) y Gigante (31.0).
META	Lejanías (39.0).
NARIÑO	Barbacoas (94.5), Arboleda (54.0) y Buesaco (33.2).
NORTE DE SANTANDER	Toledo (45.0) y Salazar (31.5).
PUTUMAYO	Mocóa (39.0).
SANTANDER	Encino (46.0).

TEMPERATURAS MÁXIMAS

A continuación se relacionan los municipios donde se presentaron temperaturas superiores a 35°C:

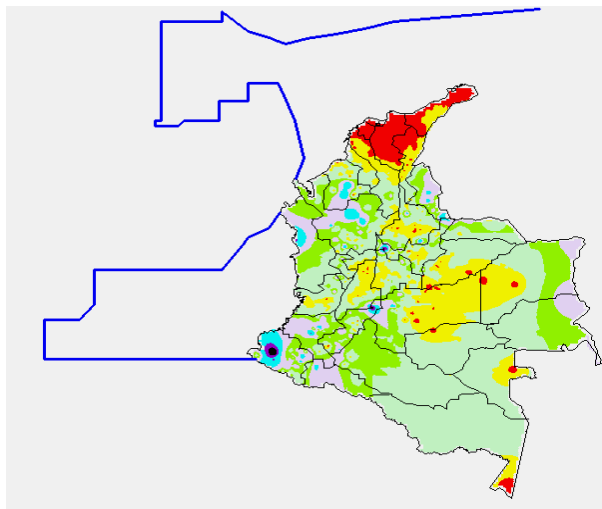
DEPARTAMENTO	MUNICIPIOS
CESAR	Codazzi (35.0°C), Valledupar (37.2°C)

ALERTAS VIGENTES

Para mayor información sobre el Pronóstico del Estado del Tiempo, Informes Técnicos Diarios y Comunicados Especiales, e informes de otras áreas temáticas, tales como Hidrología, Deslizamientos de Tierra e Incendios, se sugiere consultar la siguiente dirección electrónica: www.ideam.gov.co

MAPA DE PRECIPITACIÓN DIARIA

Desde las 7:00 a.m. del lunes 19 hasta las 7:00 a.m. del martes 20 de marzo de 2012.



ESTADO DE LOS EMBALSES

A continuación se relacionan los volúmenes útiles diarios de reservas de algunos embalses de acuerdo con información de hoy a las 6:00 a. m. consultada en XM:

EMBALSE	DEPARTAMENTO	VOLUMEN ÚTIL DIARIO, %
PLAYAS	Antioquia	104.55
TRONERAS	Antioquia	41.71
EL PEÑOL	Antioquia	88.09
SAN LORENZO	Antioquia	36.07
RIOGRANDE 2	Antioquia	58.32
MIRAFLORES	Antioquia	58.65
PORCE III	Antioquia	58.84
PORCE II	Antioquia	75.47
PUNCHINÁ	Antioquia	65.79
ESMERALDA	Boyacá	44.10
MIEL I	Caldas	50.46
SALVAJINA	Cauca	40.64
URRÁ I	Córdoba	54.28
GUAVIO	Cundinamarca	70.12
MUÑA	Cundinamarca	66.29
AGREGADO BOGOTÁ	Cundinamarca	68.93
CHUZA	Cundinamarca	45.55
BETANIA	Huila	98.47
PRADO	Tolima	78.59
CALIMA 1	Valle del Cauca	78.83
ALTO ANCHICAYÁ	Valle del Cauca	20.90

REGIÓN CARIBE

ALERTA ROJA INCENDIOS DE LA COBERTURA VEGETAL

Amenaza muy alta de ocurrencia de incendios de la cobertura vegetal en zonas de bosques, cultivos y pastos, localizados en los siguientes municipios y sectores aledaños:

Bolívar: Cartagena De Indias, Córdoba, El Carmen De Bolívar, Magangué, Turbaco, Turbaná, Zambrano.

Cesar: Agustín Codazzi, Becerril, Bosconia, El Copey, El Paso, La Jagua De Ibirico, La Paz, Manaure Balcón Del Cesar, Pueblo Bello, San Diego, Valledupar.

Córdoba: Ayapel, Cereté, Loricá, Montería, Moñitos, San Antero, San Bernardo Del Viento, San Carlos.

La Guajira: Dibulla, La Jagua Del Pilar, Manaure, Riohacha, San Juan Del Cesar, Uribia, Urumita.

Magdalena: Aracataca, Ariguani (El Difícil), Ciénaga, Fundación, Pijiño del Carmen, Plato, Santa Ana, Santa Marta, Tenerife, Zona Bananera.

Sucre: Buenavista, San Onofre, Sincelajo.

Especial atención ameritan Parque Nacional Natural Sierra Nevada de Santa Marta, Parque Nacional Natural Macuira, Vía Parque Isla de Salamanca.

PRONÓSTICO METEOROLÓGICO

REGIÓN	PRONÓSTICO
SABANA DE BOGOTÁ	En la mañana cielo nublado y probabilidad de lloviznas principalmente sobre los Cerros Orientales y el Norte de la Sabana. En la tarde y primeras horas de la noche se estima fortalecimiento de la nubosidad con lluvias entre ligeras a moderadas en amplios sectores de la Sabana. Se estima una temperatura máxima de 18°C Mañana: Cielo parcialmente nublado y lloviznas intermitentes.
ANDINA	En la mañana cielo nublado en gran parte de la región precipitaciones de carácter moderado en Antioquia, Eje Cafetero, sectores de los Santanderes, Cauca y Valle. Durante la tarde y noche incremento de la nubosidad con lluvias entre moderadas a fuertes y probabilidad de tormentas eléctricas en la zona montañosa de Nariño, Tolima, Valle, Cauca y Antioquia; de menor intensidad en los Santanderes, Eje Cafetero, y Altiplano Cundiboyacense. Mañana: Cielo parcialmente cubierto con lluvias en Antioquia, Eje Cafetero, Valle, Cauca, Santander, Occidente de Tolima y altiplano Cundiboyacense.
CARIBE	En horas de la mañana cielo parcialmente nublado con precipitaciones entre ligeras y moderadas al Sur de Córdoba, Sucre Sur de Bolívar y sectores de Cesar. En la tarde se espera un incremento de la nubosidad con precipitaciones de variada intensidad en sectores de Urabá, Córdoba, Sucre, Bolívar, Sur de Magdalena, lloviznas o lluvias ligeras en Atlántico, Cesar, Sur de la Guajira e inmediaciones de la Sierra Nevada de Santa Marta. Mañana: Cielo parcialmente cubierto y lluvias en Urabá, Córdoba, sur de Bolívar y Sucre y sectores de Cesar.
ARCHIPIÉLAGO DE SAN ANDRÉS, PROVIDENCIA Y SANTA CATALINA	En horas de la mañana Cielo seminublado con predominio de tiempo seco. No se descartan la presencia de lloviznas dispersas en horas de la tarde o noche. Mañana: Cielo seminublado y predominio de tiempo seco; se pueden presentar algunas lloviznas esporádicas.
MAR CARIBE	En la mayor parte del Caribe colombiano predominará el tiempo seco, salvo en el Golfo de Urabá donde se advierten lloviznas. Para mañana miércoles se esperan condiciones secas con cielo entre despejado y parcialmente cubierto.
PACÍFICA	En la mañana se prevé precipitaciones en gran parte de la región, las más fuertes hacia el Centro y Sur de Chocó intensificándose hacia la tarde y noche, donde se extenderá el tiempo lluvioso en el litoral del Valle del Cauca y Cauca. Mañana: Cielo seminublado y lluvias en Chocó y litoral de Valle del Cauca y sectores de Nariño.
INSULAR PACÍFICA	Se prevé cielo parcialmente nublado con probabilidad de algunas lluvias entre ligeras a moderadas principalmente hacia Gorgona. Mañana: Cielo seminublado y lluvias, las cuales serán más fuertes, en horas de la tarde.
OCÉANO PACÍFICO	Cielo entre parcialmente nublado y nublado con precipitaciones de variada intensidad en el Centro y Sur de la zona marítima nacional. Para mañana predominarán las condiciones lluviosas durante la jornada especialmente enfrente de la costa chocoana y nariñense.
ORINOQUIA	En horas de la mañana se prevé cielo parcialmente nublado con lluvias de variada intensidad el Piedemonte llanero; hacia la tarde y noche incremento de la nubosidad con lluvias entre moderadas a fuertes sobre Meta, sectores de Arauca, Vichada y lluvias menos intensas en Casanare. Mañana: Cielo parcialmente cubierto con lluvias principalmente en Vichada y sectores del piedemonte de Meta.
AMAZONIA	Se espera cielo mayormente nublado con lluvias de variada intensidad a lo largo de la región, las precipitaciones más intensas en sectores de Guaviare, Guainía, Norte del Caquetá, Piedemonte Amazónico y sectores de Amazonas. Mañana: Cielo parcialmente cubierto y lluvias moderadas en Vaupés, Guainía, Caquetá y sectores de Amazonas.

REGIÓN ANDINA

ALERTA ROJA: INCENDIOS DE LA COBERTURA VEGETAL

Amenaza muy alta de ocurrencia de incendios de la cobertura vegetal en zonas de bosques, cultivos y pastos, localizados en los siguientes municipios y sectores aledaños:

Antioquia: San Juan de Urabá.

Especial atención ameritan Parque Nacional Natural Las Hermosas.

ALERTA NARANJA DESLIZAMIENTOS DE TIERRA

Antioquia: amenaza baja en los municipios de Abejorral, Argelia, La Ceja, La Unión, Nariño, San Francisco y Sonsón.

Caldas: amenaza moderada los municipios de Aguadas, Pensilvania y Samaná.

Cauca: amenaza baja a moderada en los municipios de Caldono, Jambaló, López, Páez (Belalcázar), Piámonte, Santa Rosa y Toribío.

ALERTA NARANJA CRECIENTES SÚBITAS

El río **Carare** aguas abajo de la población de Puerto Araujo (Santander), se esperan incrementos en el día de hoy a la altura de Barrancabermeja.

ALERTA AMARILLA CRECIENTES SÚBITAS

En las cuencas de alta montaña de los ríos en la parte alta del río Cauca, entre otros, ríos Palo, Fraile; Mira y Patía (se destacan el Telembí y Guaitará), así mismo en los ríos Tarazá aportantes de la cuenca media-baja del Cauca y ríos Arma, San Juan, Nechí.

ALERTA AMARILLA CRECIENTES SÚBITAS

En los ríos afluentes al río Magdalena de los departamentos de Cundinamarca, Antioquia y Santander.

REGION ORINOQUIA

ALERTA NARANJA DESLIZAMIENTOS DE TIERRA

Santander: amenaza moderada a alta en los municipios de Labateca y Toledo.

Boyacá: amenaza moderada en el municipio de Cubará.

REGIÓN PACÍFICA

ALERTA AMARILLA NIVELES ALTOS DEL RIO ATRATO

Ante la probabilidad de persistencia de las lluvias para hoy, especialmente en sectores de la cuenca alta del río Atrato, se mantiene este nivel de alerta por crecientes las cuales podrían generar que los valores de los niveles del río alcancen valores altos pero sin superar cotas críticas de afectación.

REGIÓN AMAZÓNICA

ALERTA NARANJA: DESLIZAMIENTOS DE TIERRA

Putumayo: amenaza baja a moderada en los municipios de Mocoa y San Francisco.

Caquetá: amenaza baja en áreas los municipios de Belén De Los Andaquíes, Florencia, Montañita, Morelia y San José Del Fragua

MAR CARIBE

ALERTA AMARILLA: OLEAJE Y VIENTO

En amplios sectores del Caribe central y occidental colombiano, mar adentro, continuará la amenaza para la travesía en embarcaciones de poco calado por cuenta del oleaje que variará entre 2.5 - 3.0 metros y el viento que se aproximará a 20 - 30 nudos (22 - 28 KPH), con posibilidad de rachas mayores. Se recomienda a usuarios consultar con las Capitanías de puerto antes de zarpar.

OCEANO PACÍFICO

ALERTA AMARILLA: PLEAMARES

Desde el día de mañana y hasta el próximo 26 de marzo del presente año se espera una de las pleamares más representativas del mes en el litoral Pacífico colombiano, se sugiere a habitantes costeros estar atentos a la evolución del fenómeno.

ALERTA ROJA PARA TOMAR ACCIÓN Advierte a los sistemas de prevención y atención de desastres sobre la amenaza que puede ocasionar un fenómeno con efectos adversos sobre la población, el cual requiere la atención inmediata por parte de la población y de los cuerpos de atención y socorro. Se emite una alerta sólo cuando la identificación de un evento extraordinario indique la probabilidad de amenaza inminente y cuando la gravedad del fenómeno implique la movilización de personas y equipos, interrumpiendo el normal desarrollo de sus actividades cotidianas.

ALERTA NARANJA PARA PREPARARSE Indica la presencia de un fenómeno. No implica amenaza inmediata y como tanto es catalogado como un mensaje para informarse y prepararse. El aviso implica vigilancia continua ya que las condiciones son propicias para el desarrollo de un fenómeno, sin que se requiera permanecer alerta.

ALERTA AMARILLA PARA INFORMARSE Es un mensaje oficial por el cual se difunde información. Por lo regular se refiere a eventos observados, reportados o registrados y puede contener algunos elementos de pronóstico a manera de orientación. Por sus características pretéritas y futuras difiere del aviso y de la alerta, y por lo general no está encaminado a alertar sino a informar.

CONDICIONES NORMALES La información que se suministra se encuentra dentro de los rangos normales.

°C: grados Celsius

m: metros

mm: milímetros

KPH: kilómetros por hora

GOES: Geostationary Operational Environmental Satellites (Satélite Geoestacionario Operacional Ambiental).

Ricardo LOZANO PICÓN, Director General
María Teresa MARTÍNEZ GÓMEZ, Jefe Oficina de Pronósticos y Alertas
Juan Francisco ALAMEDA VIVEROS, Coordinador de Alertas Ambientales

Profesionales en turno:
Jhon VALENCIA, Diego SUAREZ, Óscar MARTÍNEZ, Eliana RINCÓN, Mario MORENO, Rafael NAVARRETE y Daniel USECHE SAMUDIO.

Internet: <http://www.ideam.gov.co>
Correo electrónico servicio@ideam.gov.co * alertasideam@ideam.gov.co
Carrera 10 N° 20 - 30 ** Piso 9, Bogotá, D.C.