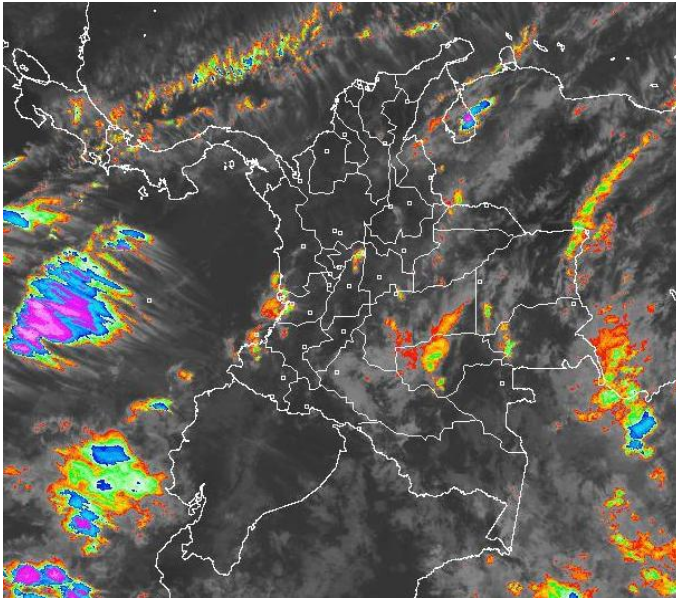


CONDICIONES HIDROMETEOROLÓGICAS ACTUALES

Aunque en la mayor parte del territorio nacional prevalecen las condiciones lluviosas, se mantiene la **ALERTA ROJA** por incendios de la cobertura vegetal en varios sectores de las regiones Caribe y Andina. **ALERTA NARANJA** por deslizamientos de tierra, en sectores inestables de las regiones Orinoquia y Amazonia.

IMAGEN SATELITAL

Imagen GOES-14 * 18 de marzo de 2012 * Hora 8:45 a. m. HLC



LO MÁS DESTACADO

- Las precipitaciones de mayor consideración se reportaron en los departamentos de Casanare, Cauca, Caldas, Santander, Norte de Santander y Tolima. El mayor volumen se registró en el municipio de **Buenaventura (Valle del Cauca)**, con **92,0 mm**.
- En los próximos días continuaran las lluvias en el país conforme con la llegada de la primera temporada lluviosa del año que estacionalmente se extiende entre mediados de marzo y mediados de junio.
- ALERTA ROJA** por amenaza alta de incendios de la cobertura vegetal en algunos sectores de las regiones Caribe y Andina, debido a la persistencia de condiciones secas.
- ALERTA NARANJA** por amenaza moderada de deslizamientos de tierra en áreas inestables en las regiones Orinoquia y Amazónica.
- Ante el incremento de las precipitaciones durante estos días, el IDEAM mantiene la **ALERTA AMARILLA** por crecientes súbitas en los ríos Sardinata, Zulia, Pamplonita y Tarra en la vertiente del Catatumbo; San Juan, Nechí, Tarazá en la cuenca media-baja del río Cauca y el río Atrato en la vertiente del Pacífico. Se destacan los niveles altos del río Arauca en la vertiente del Orinoco producto de las crecientes que se han venido presentado en los últimos días provenientes especialmente de la parte alta de la cuenca. Se recomienda igualmente estar atentos al comportamiento de los ríos de alta pendiente ubicados en la cuenca alta del Cauca como el Palo, Fraile, entre otros, ante la probabilidad de que presenten durante el día de hoy crecientes súbitas entre ligeras a moderadas. Esta recomendación también se extiende para los ríos Mira y Patía (especialmente las corrientes Telemí y Guaitará).
- De acuerdo con reporte de EMGESA del día de hoy a las 6:30 am el embalse de Betania se encuentra en **ALERTA AMARILLA**. Porcentaje de volumen útil del 92.18% correspondiente a la cota 560.26 m.s.n.m.
- Para el río Bogotá la Empresa de Acueducto reporta **ALERTA AMARILLA** en las estaciones El Espino (Zipaquirá) y La Isla (sur de Bogotá).

TEMPERATURAS MÁXIMAS

A continuación se relacionan los municipios donde se presentaron temperaturas superiores a 35 °C:

PRONÓSTICO CONDICIONES METEOROLÓGICAS ESPECIALES

ÁREA DEL VOLCÁN CERRO MACHÍN

En la mañana predominará el tiempo seco, en la tarde y noche son previstas lluvias de variada intensidad. **NIVEL AMARILLO (III): CAMBIOS EN EL COMPORTAMIENTO DE LA ACTIVIDAD VOLCÁNICA.**

ELEVACIÓN (pies)	DIRECCIÓN	VELOCIDAD	
		NUDOS	KPH
10,000	VARIABLE	5	9
18,000	VARIABLE	5	9
24,000	SUROESTE	5 - 10	9 - 18
30,000	SUROESTE	10 - 20	18 - 37

ÁREA DEL VOLCÁN NEVADO DEL HUILA

En la mañana y hasta entrada la tarde se esperan condiciones secas, luego se estiman precipitaciones entre ligeras a moderadas. INGEOMINAS lo reporta en **NIVEL AMARILLO (III): CAMBIOS EN EL COMPORTAMIENTO DE LA ACTIVIDAD VOLCÁNICA.**

ELEVACIÓN (pies)	DIRECCIÓN	VELOCIDAD	
		NUDOS	KPH
10,000	VARIABLE	5	9
18,000	VARIABLE	5	9
24,000	VARIABLE	5	9
30,000	SUR	10 - 15	18 - 28

ÁREA DEL VOLCÁN GALERAS

Cielo entre parcialmente nublado y nublado con lloviznas en horas de la tarde y primeras de la noche. INGEOMINAS lo reporta en **NIVEL AMARILLO (III): CAMBIOS EN EL COMPORTAMIENTO DE LA ACTIVIDAD VOLCÁNICA.**

ELEVACIÓN (pies)	DIRECCIÓN	VELOCIDAD	
		NUDOS	KPH
10,000	VARIABLE	5	9
18,000	ESTE	5	9
24,000	SURESTE	5 - 10	9 - 18
30,000	SUR	10 - 15	18 - 28

DEPARTAMENTO	MUNICIPIOS
ARAUCA	Arauca (35.5°C)
BOLIVAR	Magangué (36.2°C)
CASANARE	Aguazul (35.0°C), Yopal (35.4°C)
CESAR	Valledupar (37.0°C)
HUILA	Villavieja (35.4°C)
MAGDALENA	Zona Bananera (35.2°C)
SANTANDER	Sabana de Torres (35.0°C)
SUCRE	Corozal (36.0°C)
VICHADA	Puerto Carreño (35.8°C)

PRECIPITACIONES

A continuación se relacionan los municipios donde en las últimas 24 horas se registraron precipitaciones iguales o superiores a 30 mm:

DEPARTAMENTO	MUNICIPIOS
CASANARE	Villanueva (72.0)
CAUCA	Timbiquí (58.0)
CALDAS	La Victoria (32.6), Samaná (66.0)
HUILA	Aipe (38.0), Paicol (43.0)
META	Fuente de Oro (39.0)
NARIÑO	La Unión (32.4)
NORTE DE SANTANDER	Cúcuta (76.3)
SANTANDER	Barichara (34.0)
TOLIMA	San Sebastián de Mariquita (40.0)
VALLE DEL CAUCA	Buenaventura (92.0)
SUCRE	Chalan (35.0), Sucre (43.0)

ESTADO DE LOS EMBALSES

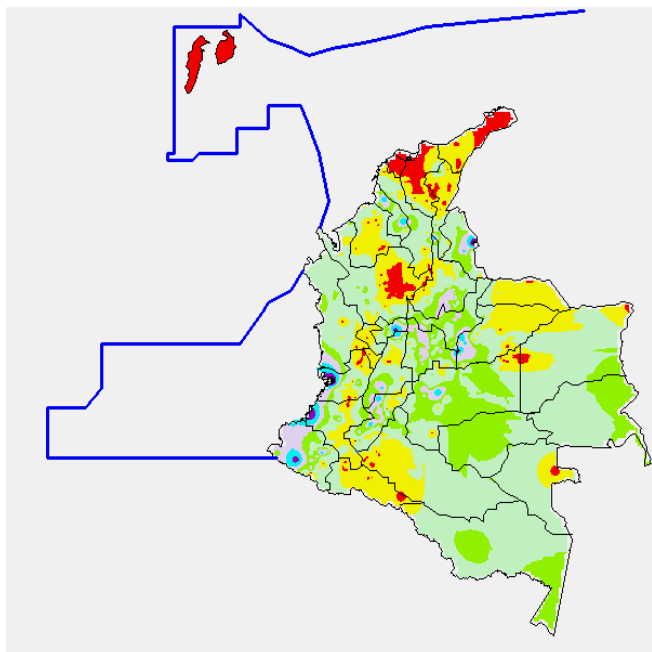
A continuación se relacionan los volúmenes útiles diarios de reservas de algunos embalses de acuerdo con información de hoy a las 6:00 a. m. consultada en XM(*):

EMBALSE	DEPARTAMENTO	VOLUMEN ÚTIL DIARIO, %
PLAYAS	Antioquia	94.44
TRONERAS	Antioquia	26.05
EL PEÑOL	Antioquia	89.37
SAN LORENZO	Antioquia	41.70
RIOGRANDE 2	Antioquia	51.03
MIRAFLORES	Antioquia	60.51
PORCE III	Antioquia	53.85
PORCE II	Antioquia	38.17
PUNCHINÁ	Antioquia	50.80
ESMERALDA	Boyacá	33.63
MIEL I	Caldas	46.70
SALVAJINA	Cauca	31.81
URRÁ I	Córdoba	46.29
GUAVIO	Cundinamarca	69.82
NEUSA	Cundinamarca	63.28
SISGA	Cundinamarca	56.97
TOMIMÉ	Cundinamarca	69.83
MUÑA	Cundinamarca	70.26
AGREGADO BOGOTÁ	Cundinamarca	67.59
CHUZA	Cundinamarca	47.50
BETANIA	Huila	87.15
PRADO	Tolima	56.26
CALIMA 1	Valle del Cauca	71.33
ALTO ANCHICAYÁ	Valle del Cauca	5.03

* Información suministrada directamente por los operadores hasta el día 15 de marzo.

MAPA DE PRECIPITACIÓN DIARIA

Desde las 7:00 a.m. del sábado 17 de marzo de 2012 hasta a las 7:00 a.m. del domingo 18 de marzo de 2012.



PRONÓSTICO METEOROLÓGICO

REGIÓN	PRONÓSTICO
SABANA DE BOGOTÁ	Domingo: En la mañana predominará el tiempo seco con momentos soleados, en la tarde y noche se pronostican lluvias entre ligeras y moderadas especialmente en el Norte, Oriente y Suroriente de la Sabana. No se descartan tormentas eléctricas. Lunes: Nubosidad variada a lo largo de la jornada con precipitaciones después del mediodía en diversos sectores del Norte y Oriente de la Sabana.
ANDINA	Domingo: En la mañana cielo parcialmente nublado con tiempo seco, en horas de la tarde y de la noche se estiman precipitaciones en varios sectores de Cundinamarca, Antioquia, Caldas, Risaralda, Quindío, Boyacá, Norte de Santander, Santander, Tolima, Huila, Valle del Cauca, Cauca y Nariño, las de mayor consideración en zonas de montaña. Lunes: En la mañana se estima tiempo seco en gran parte de la región, salvo de algunas precipitaciones en sectores Antioquia, Eje Cafetero, Tolima y Santander. Durante la tarde y noche se prevén lluvias entre moderadas a fuertes en varios sectores de los arriba mencionados y se reactivarán en el Altiplano Cundiboyacense, Tolima, Valle del Cauca, Cauca y Nariño.
CARIBE	Domingo: En la mañana se prevén condiciones secas con cielo entre despejado y parcialmente nublado, por la tarde y noche son probables lluvias en el Sur de la región, en sectores de Cesar, Magdalena y Bolívar y en el Urabá. Lunes: Cielo entre despejado y parcialmente cubierto. Al final de la tarde y durante la noche se advierten precipitaciones entre ligeras y moderadas en sectores de Córdoba, Sucre, Cesar, Magdalena, La Guajira, Atlántico y Bolívar.
ARCHIPIÉLAGO DE SAN ANDRÉS, PROVIDENCIA Y SANTA CATALINA	Domingo: Aunque en el Archipiélago se pronostican condiciones secas durante la jornada, no se descartan lloviznas ocasionales. Lunes: Cielo parcialmente cubierto con precipitaciones ligeras y esporádicas.
MAR CARIBE	Domingo: Se prevén lluvias entre ligeras a moderadas en algunos sectores localizados aguas adentro enfrente del litoral. Lunes: Cielo parcialmente nublado con predominio de tiempo seco en la mayor parte del área marítima nacional, salvo en el Golfo de Urabá y en algunos sectores localizados mar adentro donde se estiman precipitaciones.
PACÍFICA	Domingo: En la mañana se estiman precipitaciones en algunas zonas del litoral de Valle del Cauca y Cauca, después del mediodía aumentará la nubosidad en la región con lluvias entre moderadas a fuertes, en algunos casos, acompañadas de actividad eléctrica. Lunes: A lo largo de la región prevalecerán las condiciones nubosas con precipitaciones en sectores de Chocó y Valle del Cauca, particularmente en horas de la tarde y de la noche cuando se esperan las más fuertes.
INSULAR PACÍFICA	Domingo: Cielo entre parcialmente nublado y nublado con lluvias ligeras en Malpelo y moderadas en Gorgona. Lunes: Nubosidad variable con precipitaciones entre ligeras a moderadas.
OCÉANO PACÍFICO	Domingo: Cielo entre parcialmente cubierto y cubierto con precipitaciones en algunos sectores localizados en el Centro y Sur de la zona marítima nacional cerca de la costa y en alta mar. Lunes: Se pronostican lluvias de variada intensidad en el Centro y Sur del Pacífico colombiano, en algunos sectores con posibilidad de descargas eléctricas.
ORINOQUIA	Domingo: En la mañana cielo parcialmente nublado con predominio de tiempo seco, excepto en sectores de Arauca y Meta donde se registrarán algunas lluvias. En la tarde y noche las precipitaciones se concentrarán a lo largo del Piedemonte Llanero y en el Oriente de Vichada. Lunes: En la mañana se prevé cielo mayormente nublado con lluvias de variada intensidad en Vichada. Durante la tarde y noche lluvias entre moderadas a fuertes en Meta, Arauca, Oriente de Vichada y a lo largo del Piedemonte Llanero.

CONTINUACIÓN PRONÓSTICO METEOROLÓGICO....

REGIÓN	PRONÓSTICO
AMAZONIA	<p>Domingo: En la mañana se estiman precipitaciones en sectores de Guaviare, después del mediodía las lluvias tenderán a generalizarse en la región alcanzando los mayores volúmenes en sectores de Amazonas, Vaupés, Guainía, Putumayo y Caquetá, incluido el Piedemonte amazónico.</p> <p>Lunes: Durante la jornada se espera cielo mayormente nublado con lluvias moderadas a lo largo de la región, las precipitaciones más intensas se esperan en sectores de Guaviare, Guainía, Amazonas y Vaupés.</p>

ALERTAS VIGENTES

Para mayor información sobre el Pronóstico del Estado del Tiempo, Informes Técnicos Diarios y Comunicados Especiales, e informes de otras áreas temáticas, tales como Hidrología, Deslizamientos de Tierra e Incendios, se sugiere consultar la siguiente dirección electrónica: www.ideam.gov.co

REGIÓN CARIBE

ALERTA ROJA: INCENDIOS DE LA COBERTURA VEGETAL

Amenaza muy alta de ocurrencia de incendios de la cobertura vegetal en zonas de bosques, cultivos y pastos, localizados en los siguientes municipios y sectores aledaños:

Bolívar: Arjona, Cartagena De Indias, Córdoba, El Carmen De Bolívar, Magangué, Mahates, María La Baja, Mompós, San Estanislao, San Jacinto, San Juan Nepomuceno, Santa Rosa Del Sur, Turbaco, Turbaná, Zambrano.

Cesar: Agustín Codazzi, Astrea, Beceril, Chimichagua, Chiriguáná, El Copey, El Paso, La Jagua De Ibirico, La Paz, Manaure Balcón Del Cesar, San Diego, Valledupar.

Córdoba: Ayapel, Buenavista, Cereté, Chinú, La Apartada, Lorica, Montelibano, Montería, Moñitos, Planeta Rica, Pueblo Nuevo, San Andrés De Sotavento, San Antero, San Bernardo Del Viento, San Carlos, San Pelayo, Tierralta.

La Guajira: Dibulla, El Molino, La Jagua Del Pilar, Manaure, Riohacha, San Juan Del Cesar, Uribia, Urumita, Villanueva.

Magdalena: Algarrobo, Aracataca, Ariguani (El Difícil), Ciénaga, El Retén, Fundación, Nueva Granada, Pijiño del Carmen, Pivijay, Plato, Pueblo Viejo, Sabanas de San Ángel, San Sebastián De Buenavista, San Zenón, Santa Ana, Santa Bárbara De Pinto, Santa Marta, Tenerife, Zona Bananera.

Sucre: Buenavista, Corozal, Majagual, Sampués, San Onofre, Sincelejo, Tolú.

Especial atención ameritan Parque Nacional Natural Sierra Nevada de Santa Marta y el Via Parque Isla de Salamanca.

REGIÓN ANDINA

ALERTA ROJA: INCENDIOS DE LA COBERTURA VEGETAL

Amenaza muy alta de ocurrencia de incendios de la cobertura vegetal en zonas de bosques, cultivos y pastos, localizados en los siguientes municipios y sectores aledaños:

Antioquia: San Juan De Urabá, Turbo.

Boyacá: Iza.

Cauca: Bolívar, El Tambo, La Sierra, Mercaderes, Piendamó, Rosas.

Huila: Colombia

Nariño: Arboleda (Berruecos), Buesaco, La Cruz, San Bernardo

Santander: Sabana de Torres

Tolima: Dolores

Especial atención ameritan los Páramos de Las Hermosas y Guerrero.

ALERTA AMARILLA POR CRECIENTES SÚBITAS APORTANTES VERTIENTE DEL CATATUMBO Y APORTANTES CUENCA MEDIA-BAJA DEL CAUCA

Dado que se esperan precipitaciones sobre sectores de Antioquia y eje cafetero, se mantiene este nivel de alerta por crecientes para aportantes de la cuenca media-baja del Cauca, dentro de los cuales se destacan los ríos Nechí, San Juan y Tarazá.

Igualmente se sugiere estar atentos al monitoreo de los ríos de montaña de la cuenca alta del río Cauca, Fraile, Palo, entre otros.

Dicha alerta también involucra aportantes de la vertiente del Catatumbo como los ríos Zulia, Pamplonita, Tarra y Sardinata

REGIÓN ORINOQUIA

ALERTA AMARILLA: PROBABILIDAD DE DESLIZAMIENTOS

Boyacá: se pronostica amenaza baja a moderada por deslizamientos de tierra en áreas inestables en jurisdicción del municipio de Cubará.

ALERTA AMARILLA POR NIVELES ALTOS DEL RIO ARAUCA

Ante la probabilidad de lluvias para hoy sobre sectores de la cuenca del Arauca, especialmente en la parte alta, se mantiene este nivel de alerta por incremento en el nivel del cauce principal con valores altos.

REGIÓN PACÍFICA

ALERTA AMARILLA POR NIVELES ALTOS DEL RIO ATRATO

Ante la probabilidad de persistencia de las lluvias para hoy, especialmente en sectores de la cuenca alta del río Atrato, se mantiene este nivel de alerta por crecientes las cuales podrían generar que los valores de los niveles del río alcancen valores altos pero sin superar cotas críticas de afectación.

REGIÓN AMAZÓNICA

ALERTA NARANJA: DESLIZAMIENTOS DE TIERRA

Putumayo: se pronostica amenaza baja a moderada por deslizamientos de tierra en áreas inestables en jurisdicción de los municipios de Mocoa, Villagarzón y San Francisco.

ALERTA AMARILLA: PROBABILIDAD DE DESLIZAMIENTOS

Caquetá: se pronostica amenaza baja por deslizamientos de tierra en áreas inestables en jurisdicción de los municipios de Morelia, San José del Fragua, Florencia y Belén de los Andaquíes

MAR CARIBE

ALERTA AMARILLA: OLEAJE Y VIENTO

En amplios sectores del Caribe central y occidental colombiano, mar adentro, continuará la amenaza para la travesía en embarcaciones de poco calado por cuenta del oleaje que variará entre 2.5 - 3.0 m. y el viento que se aproximará a 20 - 30 nudos (22 - 28 KPH), con posibilidad de rachas mayores. Se recomienda a usuarios consultar con las Capitanías de puerto antes de zarpar.

OCÉANO PACÍFICO

ALERTA AMARILLA: OLEAJE Y VIENTO

En el Centro y Sur del Pacífico nacional, aguas adentro incluso en cercanías a la isla de Malpelo, a lo largo del día se espera incrementarse la altura de las olas entre 2.0 - 3.0 m. y en la intensidad del viento cercano a 25 nudos (45 KPH). Se sugiere a usuarios consultar con las Capitanías de puerto antes de zarpar.

ALERTA ROJA PARA TOMAR ACCIÓN Advierte a los sistemas de prevención y atención de desastres sobre la amenaza que puede ocasionar un fenómeno con efectos adversos sobre la población, el cual requiere la atención inmediata por parte de la población y de los cuerpos de atención y socorro. Se emite una alerta sólo cuando la identificación de un evento extraordinario indique la probabilidad de amenaza inminente y cuando la gravedad del fenómeno implique la movilización de personas y equipos, interrumpiendo el normal desarrollo de sus actividades cotidianas.

ALERTA NARANJA PARA PREPARARSE Indica la presencia de un fenómeno. No implica amenaza inmediata y como tanto es catalogado como un mensaje para informarse y prepararse. El aviso implica vigilancia continua ya que las condiciones son propicias para el desarrollo de un fenómeno, sin que se requiera permanecer alerta.

ALERTA AMARILLA PARA INFORMARSE Es un mensaje oficial por el cual se difunde información. Por lo regular se refiere a eventos observados, reportados o registrados y puede contener algunos elementos de pronóstico a manera de orientación. Por sus características pretéritas y futuras difiere del aviso y de la alerta, y por lo general no está encaminado a alertar sino a informar.

CONDICIONES NORMALES La información que se suministra se encuentra dentro de los rangos normales.

°C: grados Celsius

m: metros

mm: milímetros

KPH: kilómetros por hora

GOES: Geostationary Operational Environmental Satellites (Satélite Geoestacionario Operacional Ambiental).

Ricardo LOZANO PICÓN, Director General
María Teresa MARTÍNEZ GÓMEZ, Jefe Oficina de Pronósticos y Alertas
Juan Francisco ALAMEDA VIVEROS, Coordinador de Alertas Ambientales

Profesionales en turno:
Daniel USECHE, Claudia CONTRERAS, Adriana Paola BARBOSA, Rafael NAVARRETE.
Internet: <http://www.ideam.gov.co>
Correo electrónico servicio@ideam.gov.co * alertasideam@ideam.gov.co
Carrera 10 N° 20 - 30 ** Piso 9, Bogotá, D.C.
Teléfono: 3421586.