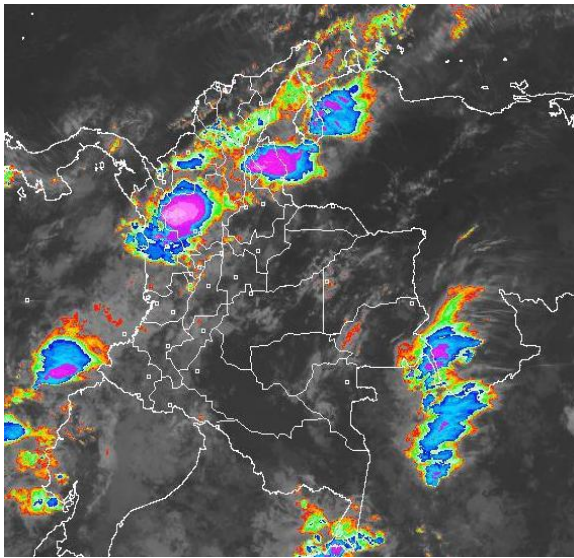


## CONDICIONES HIDROMETEOROLÓGICAS ACTUALES

Densos núcleos nubosos se observan sobre el norte de las regiones Pacífica y Andina, con lluvias asociadas en Chocó, Antioquia y Norte de Santander. Pequeños y aislados núcleos convectivos se ubican sobre Magdalena y Cesar. El resto del país presenta cielo parcialmente nublado. **ALERTA ROJA** por incendios de la cobertura vegetal en varios sectores de las regiones Caribe y Andina. **ALERTA NARANJA** por deslizamientos de tierra, en sectores inestables de las regiones Orinoquia y Amazonia.

### IMAGEN SATELITAL

Imagen GOES-14 \* 17 de marzo de 2012 \* Hora 7:45 a. m. HLC



### PRONÓSTICO CONDICIONES METEOROLÓGICAS ESPECIALES

ÁREA DEL VOLCÁN CERRO MACHÍN			
Cielo entre ligera y parcialmente nublado. Lloviznas ocasionales INGEOMINAS lo reporta en <b>NIVEL AMARILLO (III): CAMBIOS EN EL COMPORTAMIENTO DE LA ACTIVIDAD VOLCÁNICA.</b>			
ELEVACIÓN (pies)	DIRECCIÓN	VELOCIDAD	
		NUDOS	KPH
10,000	SUR	5	9
18,000	SUR	9	17
24,000	SUROESTE	12	22
30,000	SUR	15	28
ÁREA DEL VOLCÁN NEVADO DEL HUILA			
Cielo ligera o parcialmente nublado. Tiempo seco. INGEOMINAS lo reporta en <b>NIVEL AMARILLO (III): CAMBIOS EN EL COMPORTAMIENTO DE LA ACTIVIDAD VOLCÁNICA.</b>			
ELEVACIÓN (pies)	DIRECCIÓN	VELOCIDAD	
		NUDOS	KPH
10,000	SURESTE	7	13
18,000	SURESTE	9	17
24,000	SURESTE	10	18
30,000	SURESTE	16	30
ÁREA DEL VOLCÁN GALERAS			
Cielo ligera o parcialmente nublado. Lloviznas ocasionales. INGEOMINAS lo reporta en <b>NIVEL AMARILLO (III): CAMBIOS EN EL COMPORTAMIENTO DE LA ACTIVIDAD VOLCÁNICA.</b>			
ELEVACIÓN (pies)	DIRECCIÓN	VELOCIDAD	
		NUDOS	KPH
10,000	ESTE	5	9
18,000	ESTE	12	22
24,000	SURESTE	9	17
30,000	SURESTE	17	32

### LO MÁS DESTACADO

- Las precipitaciones de mayor consideración se reportaron en los departamentos de Meta, Antioquia, Caquetá, Boyacá y Cundinamarca. El mayor volumen se registró en el municipio de **Sonson (Antioquia), con 115,2 mm.**
- En los próximos días se espera incremento de las lluvias en el país conforme con la llegada de la primera temporada lluviosa del año que estacionalmente en el país se extiende entre mediados de marzo y mediados de junio.
- ALERTA ROJA** en varios sectores de las regiones Caribe y Andina por las condiciones secas en la cobertura vegetal.
- ALERTA NARANJA** por amenaza moderada de deslizamientos de tierra en áreas inestables en las regiones Orinoquia y Amazónica.
- Ante la inminente posibilidad de incremento de las precipitaciones durante el fin de semana que se avecina, el IDEAM emite la **ALERTA AMARILLA** por crecientes súbitas en los ríos Sardinata, Zulia, Pamplonita y Tarra en la vertiente del Catatumbo; San Juan, Nechí, Tarazá en la cuenca media-baja del río Cauca y el río Atrato en la vertiente del Pacífico. Se destacan los niveles altos del río Arauca en la vertiente del Orinoco producto de las crecientes que se han venido presentado en los últimos días provenientes especialmente de la parte alta de la cuenca.

### TEMPERATURAS MÁXIMAS

A continuación se relacionan los municipios donde se presentaron temperaturas superiores a 35 °C:

DEPARTAMENTO	MUNICIPIOS
BOLÍVAR	Zambrano (35,4°C), María la Baja (36,2°C), Magangué (36,2°C)
CESAR	Codazzi (35,4°C) y Valledupar (38,2°C).
CÓRDOBA	Planeta Rica (35,9°C), Chima (35,1°C) y Ayapel (35,8°C).
MAGDALENA	Pivijay (35°C)
SUCRE	Corozal (36°C)
TOLIMA	Natagaima (35,8°C).
VICHADA	Puerto Carreño (36,6°C).

### PRECIPITACIONES

A continuación se relacionan los municipios donde en las últimas 24 horas se registraron precipitaciones iguales o superiores a 30 mm:

DEPARTAMENTO	MUNICIPIOS
AMAZONAS	Leticia (90)
ANTIOQUIA	Pueblo Rico (35), El Peñol (32), Cocorná (46), Betulia (34), Gómez Plata (41), Vegachi (53), Jericó (85), Apartado (61), Betania (40), Sonson(115,2)
BOYACÁ	San Pablo de Borbur ( 35,8), Campohermoso(40,6), Almeida (34), San Luis de Gaceno (41,7), Moniquita(37,9).
CAQUETÁ	San José de Fragua (71,3), Florencia-Apto (43,7), Florencia _Larandia (57), y Belén de los Andaquíes (48).
CAUCA	Santander De Quilichao(39,4).
CUNDINAMARCA	Medina (56), Paratebueno(56), Gachalá(38,5), Ubalá (30,5).
CALDAS	La Victoria (38,3).
CESAR	San Alberto _Libano (85,6), San Alberto San Alberto (79), Acacias (46), Restrepo(47), Cubarral(41), Puerto Rico (53), San Luis de Cubarral (86), Guayabetal(45), Vallavicencio-Servitá(61), Villavicencio ICA(67),Vistahermosa (40), San Luis de Cubarral(34), El Calvario (37,2),Villavicencio Apto Vanguardia (45,9),Villavicencio _Ideam(48,5),
META	Mocoa-Puerto Limón (41,9), Mocoa El Pepino(30), Villagarzón (37,4), >San Francisco(31,3)
PUTUMAYO	Mocoa-Puerto Limón (41,9), Mocoa El Pepino(30), Villagarzón (37,4), >San Francisco(31,3)
TOLIMA	San Sebastián de Mariquita (50) Ataco (39,1).
VALLE DEL CAUCA	Cartago (35), Buenaventura (58)

## ESTADO DE LOS EMBALSES

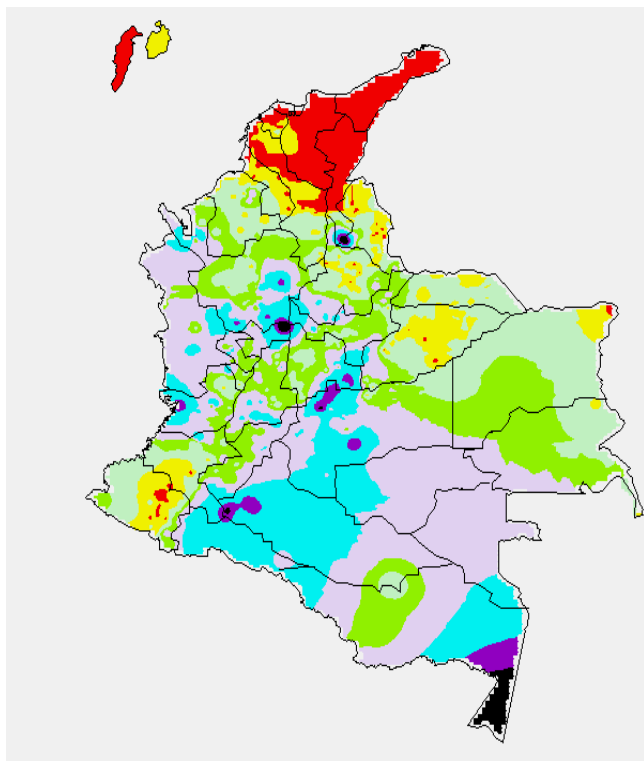
A continuación se relacionan los volúmenes útiles diarios de reservas de algunos embalses de acuerdo con información de hoy a las 6:00 a. m. consultada en XM(\*):

EMBALSE	DEPARTAMENTO	VOLUMEN ÚTIL DIARIO, %
PLAYAS	Antioquia	94.44
TRONERAS	Antioquia	26.05
EL PEÑOL	Antioquia	89.37
SAN LORENZO	Antioquia	41.70
RIOGRANDE 2	Antioquia	51.03
MIRAFLORES	Antioquia	60.51
PORCE III	Antioquia	53.85
PORCE II	Antioquia	38.17
PUNCHINÁ	Antioquia	50.80
ESMERALDA	Boyacá	33.63
MIEL I	Caldas	46.70
SALVAJINA	Cauca	31.81
URRÁ I	Córdoba	46.29
GUAVIO	Cundinamarca	69.82
NEUSA	Cundinamarca	63.28
SISGA	Cundinamarca	56.97
TOMIMÉ	Cundinamarca	69.83
MUÑA	Cundinamarca	70.26
AGREGADO BOGOTÁ	Cundinamarca	67.59
CHUZA	Cundinamarca	47.50
BETANIA	Huila	87.15
PRADO	Tolima	56.26
CALIMA 1	Valle del Cauca	71.33
ALTO ANCHICAYÁ	Valle del Cauca	5.03

\* Información suministrada directamente por los operadores hasta el día 15 de marzo.

## MAPA DE PRECIPITACIÓN DIARIA

Desde las 7:00 a.m. del viernes 16 de marzo de 2012 hasta a las 7:00 a.m. del sábado 17 de marzo de 2012.



## PRONÓSTICO METEOROLÓGICO

REGIÓN	PRONÓSTICO
SABANA DE BOGOTÁ	<b>Sábado:</b> Se espera cielo parcialmente nublado. Precipitaciones ocasionales en la tarde o noche. <b>Domingo:</b> Cielo parcialmente nublado. Probables lluvias ocasionales, especialmente en la tarde.
ANDINA	<b>Sábado:</b> Cielo parcialmente nublado. Lluvias moderadas y ocasionales en Antioquia, eje cafetero y santanderes. Lloviznas o lluvias ligeras en Tolima, Huila, Valle y Nariño. <b>Domingo:</b> Cielo parcialmente nublado. Lluvias moderadas en sectores de Antioquia y eje cafetero y los santanderes. Precipitaciones de menor intensidad en el altiplano cundiboyacense, Tolima, Huila y Nariño.
CARIBE	<b>Sábado:</b> Cielo parcialmente nublado. Lluvias moderadas al centro y sur de Guajira, Cesar, Magdalena, Sucre y Córdoba. Precipitaciones ligeras y ocasionales en Bolívar y Atlántico. <b>Domingo:</b> Cielo ligera o parcialmente nublado. Lluvias ocasionales en Cesar, Magdalena, Sucre, Córdoba, Bolívar y Guajira.
ARCHIPIÉLAGO DE SAN ANDRÉS, PROVIDENCIA Y SANTA CATALINA	<b>Sábado:</b> Cielo entre ligera y parcialmente nublado y tiempo seco. <b>Domingo:</b> Cielo entre ligera y parcialmente nublado. Predominio de tiempo seco.
MAR CARIBE	<b>Sábado:</b> Cielo semicubierto. Lluvias al oriente de la zona marítima. <b>Domingo:</b> Cielo parcialmente nublado. Lluvias, ligeras o moderadas, al oriente de la zona marítima.
PACÍFICA	<b>Sábado:</b> Cielo parcialmente cubierto. Lluvias moderadas en Chocó. Precipitaciones ligeras y ocasionales en Valle y Nariño. <b>Domingo:</b> Cielo parcialmente nublado. Lluvias moderadas en Chocó. Lluvias de menor intensidad en sectores de Valle, Cauca y Nariño.
INSULAR PACÍFICA	<b>Sábado:</b> Cielo parcialmente cubierto. Lluvias moderadas y ocasionales en Gorgona. <b>Domingo:</b> Cielo parcialmente nublado. Lluvias moderadas a diferentes horas del día.
OCÉANO PACÍFICO	<b>Sábado:</b> Cielo parcialmente nublado. Lluvias moderadas al sur de la zona marítima <b>Domingo:</b> Cielo parcialmente nublado. Lluvias moderadas al centro y sur de la zona marítima.
ORINOQUIA	<b>Sábado:</b> Cielo entre ligera y parcialmente nublado. Lluvias ocasionales en sectores de Meta y Vichada. <b>Domingo:</b> Cielo parcialmente nublado. Lluvias en sectores de Vichada, Arauca y Meta.
AMAZONIA	<b>Sábado:</b> Cielo parcialmente nublado. Lluvias moderadas y ocasionales en Amazonas, Vaupés, Guainía y Guaviare. <b>Domingo:</b> Se espera cielo mayormente nublado. Lluvias moderadas en sectores de Guaviare, Guainía, Caquetá, Putumayo y Amazonas

## ALERTAS VIGENTES

Para mayor información sobre el Pronóstico del Estado del Tiempo, Informes Técnicos Diarios y Comunicados Especiales, e informes de otras áreas temáticas, tales como Hidrología, Deslizamientos de Tierra e Incendios, se sugiere consultar la siguiente dirección electrónica: [www.ideam.gov.co](http://www.ideam.gov.co)

### REGIÓN CARIBE

#### ALERTA ROJA: INCENDIOS DE LA COBERTURA VEGETAL

Amenaza muy alta de ocurrencia de incendios de la cobertura vegetal en zonas de bosques, cultivos y pastos, localizados en los siguientes municipios y sectores aledaños:

**Atlántico:** Manatí y Santa Lucía

**Bolívar:** Arjona, Achí, Cartagena de Indias, Calamar, Córdoba, El Carmen de Bolívar, Magangué, Mahates, María La Baja, San Jacinto, San Jacinto del Cauca, San Fernando, San Juan Nepomuceno, San Estanislao, San Cristóbal, El Guamo, Santa Rosa, Santa Rosa del Sur, Mompos, Soplaviento, Talaigua Nuevo, Turbaco, Turbaná, Zambrano.

**Cesar:** Agustín Codazzi, Astrea, Becerril, El Copey, Chimichagua, Chiriguana, El Paso, La Jagua de Ibirico, La Paz, Manaure Balcón del Cesar, San Diego, Valledupar.

**Córdoba:** Ayapel, Cereté, Canalete, Chinú, Ciénaga de Oro, Lórica, Los Córdoba, Montería, Moñitos, Planeta Rica, Pueblo Nuevo, Sahagún, San Andrés de Sotavento, San Antero, San Bernardo del Viento, Valencia, San Carlos, Tierralta.

**La Guajira:** Dibulla, El Molino, Riohacha, La Jagua del Pilar, Manaure, San Juan del Cesar, Uribia, Urumita, Villanueva

**Magdalena:** Aracataca, Ariguani, Algarrobo, Ciénaga, Guamal, Fundación, Pivijay, Nueva Granada, Pijiño del Carmen, Plato, Pueblo Viejo, Sabanas de San Ángel, Pivijay, San Sebastián de Buenavista, El Reten, Santa Ana, San Zenón, Santa Bárbara de Pinto, Santa Marta, Tenerife, Zona Bananera.

**Sucre:** Buenavista, Corozal, El Roble, Galeras, Coloso, Chalan, Guaranda, Los Palmitos, Majagual, Morroa, Ovejas, Sampués, San Juan de Betulia (Betulia), San Benito Abad, San Onofre, San Marcos, San Pedro, Sincé, Sincelajo, Tolú, Tuluviéjo.

**Especial atención ameritan Parque Nacional Natural Sierra Nevada de Santa Marta, Parque Nacional Natural Macuira.**

## REGIÓN ANDINA

### ALERTA ROJA: INCENDIOS DE LA COBERTURA VEGETAL

Amenaza muy alta de ocurrencia de incendios de la cobertura vegetal en zonas de bosques, cultivos y pastos, localizados en los siguientes municipios y sectores aledaños:

**Antioquia:** Arboletes, San Juan de Urabá, San Pedro de Urabá y Turbo

**Cauca:** Balboa, Bolívar, Mercaderes, Patía (El Bordo), Rosas, La Sierra, Argelia, Piendamó, El Tambo, Florencia.

**Huila:** Colombia

**Nariño:** Albán (San José), Arboleda (Berruecos), Belén, Buesaco, Chachagüí, Colón (Génova), Consacá, Cumbitara, El Tablón, El Tambo, La Cruz, La Unión, Sapuyes, Leiva, Policarpa, Los Andes (Sotomayor), Nariño, San Bernardo, San Lorenzo, San Pedro De Cartago (Cartago), El Peñol, Taminango, y Yacuanquer.

**Santander:** Sabana de Torres

**Tolima:** Dolores

**Especial atención amerita el Parque Nacional Natural Las Hermosas, el Parque Nacional Natural de Los Nevados y el Paramo de Guerrero.**

### ALERTA AMARILLA POR CRECIENTES SÚBITAS APORTANTES VERTIENTE DEL CATATUMBO Y APORTANTES CUENCA MEDIA-BAJA DEL CAUCA

Dado que se esperan precipitaciones durante los próximos dos días sobre sectores de Antioquia y eje cafetero, es probable que se presenten crecientes súbitas con valores de niveles representativos, especialmente en aportantes de la cuenca media-baja dentro de los cuales se destacan los ríos Nechí, San Juan y Tarazá.

Dicha alerta también involucra aportantes de la vertiente del Catatumbo como los ríos Zulia, Pamplonita, Tarra y Sardinata

## REGIÓN ORINOQUIA

### ALERTA AMARILLA: PROBABILIDAD DE DESLIZAMIENTOS

**Boyacá:** se pronostica amenaza baja a moderada por deslizamientos de tierra en áreas inestables en jurisdicción del municipio de Cubará.

### ALERTA AMARILLA POR NIVELES ALTOS DEL RIO ARAUCA

Se emite este nivel de alerta para el cauce principal del río Arauca dado que durante los últimos días se han observado crecientes que han originado que el nivel se incremente. Se esperan precipitaciones durante los próximos dos días sobre sectores especialmente de la cuenca alta las cuales originarían que el río se mantenga con valores altos.

## REGIÓN PACÍFICA

### ALERTA AMARILLA POR NIVELES ALTOS DEL RIO ATRATO

Dado que se espera se intensifiquen las precipitaciones durante los próximos dos días sobre sectores de la cuenca alta del río Atrato, se espera que persistan las crecientes en dicho río con valores que podrían alcanzar los altos pero sin superar cotas críticas de afectación.

## REGIÓN AMAZÓNICA

### ALERTA NARANJA: DESLIZAMIENTOS DE TIERRA

**Putumayo:** se pronostica amenaza baja a moderada por deslizamientos de tierra en áreas inestables en jurisdicción de los municipios de Mocoa, Villagarzón y San Francisco.

### ALERTA AMARILLA: PROBABILIDAD DE DESLIZAMIENTOS

**Caquetá:** se pronostica amenaza baja por deslizamientos de tierra en áreas inestables en jurisdicción de los municipios de Morelia, San José del Fragua, Florencia y Belén de los Andaquíes

## MAR CARIBE

### ALERTA NARANJA: OLEAJE Y VIENTO

En amplios sectores del Caribe mar adentro, continuará la amenaza para la travesía en embarcaciones de poco calado por cuenta del oleaje que variará entre 2.0 - 3.0 metros y el viento que se aproximará a 20 - 30 nudos (36 - 54 KPH), con posibilidad de rachas mayores. Se recomienda a usuarios consultar con las Capitanías de puerto antes de zarpar.

## OCÉANO PACÍFICO

### ALERTA AMARILLA: OLEAJE Y VIENTO

En el Centro y Sur del Pacífico nacional, aguas adentro incluso en cercanías a la isla de Malpelo, a lo largo del día se espera incrementar la altura de las olas entre 2.0 - 3.0 m. y en la intensidad del viento cercano a 25 nudos (45 KPH). Se sugiere a usuarios consultar con las Capitanías de puerto antes de zarpar.

**ALERTA ROJA PARA TOMAR ACCIÓN** Advierte a los sistemas de prevención y atención de desastres sobre la amenaza que puede ocasionar un fenómeno con efectos adversos sobre la población, el cual requiere la atención inmediata por parte de la población y de los cuerpos de atención y socorro. Se emite una alerta sólo cuando la identificación de un evento extraordinario indique la probabilidad de amenaza inminente y cuando la gravedad del fenómeno implique la movilización de personas y equipos, interrumpiendo el normal desarrollo de sus actividades cotidianas.

**ALERTA NARANJA PARA PREPARARSE** Indica la presencia de un fenómeno. No implica amenaza inmediata y como tanto es catalogado como un mensaje para informarse y prepararse. El aviso implica vigilancia continua ya que las condiciones son propicias para el desarrollo de un fenómeno, sin que se requiera permanecer alerta.

**ALERTA AMARILLA PARA INFORMARSE** Es un mensaje oficial por el cual se difunde información. Por lo regular se refiere a eventos observados, reportados o registrados y puede contener algunos elementos de pronóstico a manera de orientación. Por sus características pretéritas y futuras difiere del aviso y de la alerta, y por lo general no está encaminado a alertar sino a informar.

**CONDICIONES NORMALES** La información que se suministra se encuentra dentro de los rangos normales.

°C: grados Celsius

m: metros

mm: milímetros

KPH: kilómetros por hora

GOES: Geostationary Operational Environmental Satellites (Satélite Geoestacionario Operacional Ambiental).

Ricardo LOZANO PICÓN, Director General  
María Teresa MARTÍNEZ GÓMEZ, Jefe Oficina de Pronósticos y Alertas  
Juan Francisco ALAMEDA VIVEROS, Coordinador de Alertas Ambientales  
\*\*\*\*\*

Profesionales en turno:  
Luis Alfonso LÓPEZ, Claudia CONTRERAS, Gloria L. ARANGO, Rafael NAVARRETE.  
Internet: <http://www.ideam.gov.co>  
Correo electrónico [servicio@ideam.gov.co](mailto:servicio@ideam.gov.co) \* [alertasideam@ideam.gov.co](mailto:alertasideam@ideam.gov.co)  
Carrera 10 N° 20 - 30 \*\* Piso 9, Bogotá, D.C.  
Teléfono: 3421586.