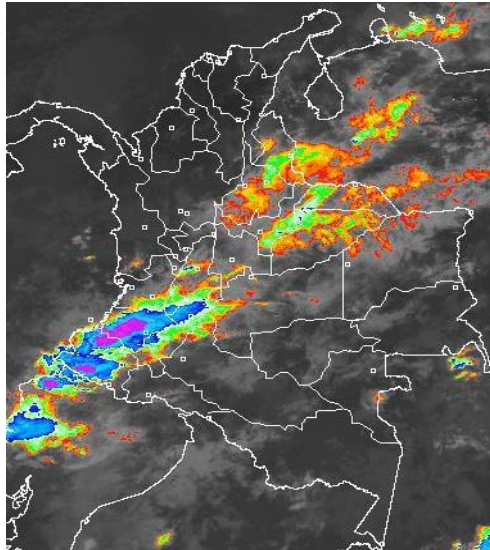


CONDICIONES HIDROMETEOROLÓGICAS ACTUALES

Las lluvias han tendido a concentrarse en las últimas 24 horas en varios sectores de las regiones Andina, Pacífica y Amazónica, mientras que en la Región Caribe por el contrario predomina el tiempo seco. Se emite una alerta naranja por deslizamientos de tierra, en áreas inestables de los departamentos de Caldas, Putumayo.

IMAGEN SATELITAL

Imagen GOES-14 * 13 de marzo de 2012 * Hora 9:00 a. m. HLC



PRONÓSTICO CONDICIONES METEOROLÓGICAS ESPECIALES

ÁREA DEL VOLCÁN CERRO MACHÍN

Cielo mayormente nublado, con precipitaciones entre ligeras y moderadas a lo largo de la jornada. INGEOMINAS lo reporta en **NIVEL AMARILLO (III): CAMBIOS EN EL COMPORTAMIENTO DE LA ACTIVIDAD VOLCÁNICA.**

ELEVACIÓN (pies)	DIRECCIÓN	VELOCIDAD	
		NUDOS	KPH
10,000	SURESTE	5-10	9-18
18,000	SURESTE	10-15	18-28
24,000	SUROESTE	10-15	18-28
30,000	SUROESTE	25-30	46-56

ÁREA DEL VOLCÁN NEVADO DEL HUILA

Cielo parcialmente nublado, con probabilidad de algunas lloviznas al finalizar la tarde. INGEOMINAS lo reporta en **NIVEL AMARILLO (III): CAMBIOS EN EL COMPORTAMIENTO DE LA ACTIVIDAD VOLCÁNICA.**

ELEVACIÓN (pies)	DIRECCIÓN	VELOCIDAD	
		NUDOS	KPH
10,000	ESTE	5-10	9-18
18,000	SURESTE	10	18
24,000	SUROESTE	10-15	18-28
30,000	SUROESTE	20-25	46-56

ÁREA DEL VOLCÁN GALERAS

Cielo entre parcial a mayormente nublado, con lluvias ligeras en horas de la tarde, después de una mañana seca.

Ingeominas lo reporta en **NIVEL AMARILLO (III): CAMBIOS EN EL COMPORTAMIENTO DE LA ACTIVIDAD VOLCÁNICA.**

ELEVACIÓN (pies)	DIRECCIÓN	VELOCIDAD	
		NUDOS	KPH
10,000	ESTE	5-8	9-18
18,000	ESTE	10-15	18-28
24,000	SUROESTE	10-15	18-28
30,000	SUROESTE	15-20	28-46

LO MÁS DESTACADO

- Las precipitaciones de mayor consideración se reportaron en los departamentos de Meta, Antioquia y Santander. El mayor volumen se registró en el municipio de **Valdivia (Antioquia), con 88.0 mm.**
- ALERTA NARANJA** por crecientes súbitas en el río Humea en el piedemonte Llanero, debido a las fuertes lluvias que se presentaron en la parte alta a la altura del municipio de Medina (Cundinamarca).
- ALERTA NARANJA** por amenaza moderada de deslizamientos de tierra en áreas inestables de los departamentos de Caldas, Putumayo

TEMPERATURAS MÍNIMAS

Se presentaron temperaturas inferiores a 5°C en los siguientes municipios:

DEPARTAMENTO	MUNICIPIOS
CUNDINAMARCA	Bojacá (1.6°C), Facatativá (4.2°C), Suba (4.0°C).

TEMPERATURAS MÁXIMAS

A continuación se relacionan los municipios donde se presentaron temperaturas superiores a 35°C:

DEPARTAMENTO	MUNICIPIOS
BOLÍVAR	Zambrano (36.2°C), María La Baja (36.6°C), Carmen de Bolívar (36.8°C).
ANTIOQUIA	Valparaíso (36.4°C)
CESAR	Valledupar (38.0°C), Codazzi (38.6°C)
CÓRDOBA	Planeta Rica (36.9 °C), Montería (37.0°C), Chimá (36.4°C), Sahagún (35.4°C).
MAGDALENA	Zona Bananera(36.0°C), Pivijay (35.8°C)
SUCRE	Corozal (36.4°C), Sincelejo (36.0°C)
TOLIMA	Ambalema (35.4°C)
VICHADA	Puerto Carreño (35.4°C)

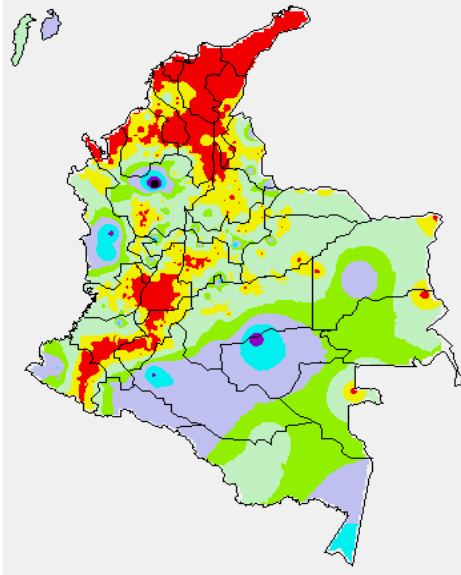
PRECIPITACIONES

A continuación se relacionan los municipios donde en las últimas 24 horas se registraron precipitaciones iguales o superiores a 20 mm:

DEPARTAMENTO	MUNICIPIOS
ANTIOQUIA	Valdivia (88)
AMAZONAS	Leticia (22.6)
CASANARE	Rondón (59.6)
CAQUETÁ	Florencia (47.0), Belén de los Andaquíes (21)
CALDAS	Pácora (40)
CUNDINAMARCA	Paime (23).
CHOCO	Quibdó (44.6) Medio San Juan (38.0)
GUAVIARE	San José del Guaviare (50).
META	Villavicencio (22), La Macarena (20) y Restrepo (57.0)
NARIÑO	Barbacoas (21.0)
NORTE DE SANTANDER	Toledo (22.0)
PUTUMAYO	Mocoa (21.4).
RISARALDA	Santa Rosa de Cabal (51.2)
SANTANDER	Cucutilla (22.0)
VALLE DEL CAUCA	Candelaria (23.0)

MAPA DE PRECIPITACIÓN DIARIA

Desde las 7:00 a.m. del martes 13 de marzo de 2012 hasta a las 7:00 a.m. del miércoles 14 de marzo de 2012.



ESTADO DE LOS EMBALSES

A continuación se relacionan los volúmenes útiles diarios de reservas de algunos embalses de acuerdo con información de hoy a las 6:00 a. m. consultada en XM:

EMBALSE	DEPARTAMENTO	VOLUMEN ÚTIL DIARIO, %
PLAYAS	Antioquia	86.79
TRONERAS	Antioquia	17.90
EL PEÑOL	Antioquia	89.80
SAN LORENZO	Antioquia	44.73
RIOGRANDE 2	Antioquia	52.61
MIRAFLORES	Antioquia	61.57
PORCE III	Antioquia	50.96
PORCE II	Antioquia	47.77
PUNCHINÁ	Antioquia	57.52
ESMERALDA	Boyacá	34.63
MIEL I	Caldas	48.71
SALVAJINA	Cauca	32.67
URRÁ I	Córdoba	46.76
GUAVIO	Cundinamarca	69.89
MUÑA	Cundinamarca	71.78
AGREGADO BOGOTÁ	Cundinamarca	67.72
CHUZA	Cundinamarca	47.50
BETANIA	Huila	89.05
PRADO	Tolima	57.56
CALIMA 1	Valle del Cauca	71.20
ALTO ANCHICAYÁ	Valle del Cauca	21.92

* Información suministrada directamente por los operadores

PRONÓSTICO METEOROLÓGICO

REGIÓN	PRONÓSTICO
SABANA DE BOGOTÁ	<p>MIÉRCOLES: En la mañana y hasta entrada la tarde prevalecerán las condiciones secas con intervalos nubosos, luego son previstas lloviznas en algunos sectores del Norte y Oriente de la Sabana.</p> <p>JUEVES: En la mañana se prevé tiempo seco, después del mediodía se prevén lloviznas ligeras particularmente en el Oriente de la Sabana.</p>
ANDINA	<p>MIÉRCOLES: Nubosidad variable durante la jornada con lloviznas ligeras en la mañana en sectores de Antioquia y Eje cafetero, después del mediodía persistirán las precipitaciones en algunas de las zonas arriba mencionadas y se reactivarán en sectores de Cundinamarca, Tolima, Boyacá, los Santanderes, Valle del Cauca, Cauca y Nariño.</p> <p>JUEVES: Cielo parcialmente cubierto precipitaciones de variada intensidad principalmente en horas de la tarde y noche en sectores de Cundinamarca, Antioquia, Nariño, Cauca, Santander y Eje Cafetero.</p>

CONTINUACIÓN PRONÓSTICO METEOROLÓGICO

REGIÓN	PRONÓSTICO
CARIBE	<p>MIÉRCOLES: Cielo entre despejado y parcialmente cubierto con predominio de tiempo seco, salvo en el Sur de los departamentos de Córdoba y Bolívar donde se estiman precipitaciones.</p> <p>JUEVES: En la mayor parte de la región se mantendrán las condiciones secas, excepto en sectores de Sucre, Córdoba y en el Sur de Bolívar donde se prevén lloviznas durante algunas horas de la tarde y de la noche.</p>
ARCHIPIÉLAGO DE SAN ANDRÉS, PROVIDENCIA Y SANTA CATALINA	<p>MIÉRCOLES: Cielo entre despejado y parcialmente cubierto con posibilidad de lloviznas ocasionales.</p> <p>JUEVES: Aunque predominarán las condiciones secas no se descartan precipitaciones esporádicas</p>
MAR CARIBE	<p>MIÉRCOLES: En la mayor parte del Caribe colombiano predominarán las condiciones secas, salvo en el área del Archipiélago de San Andrés y Providencia donde se esperan lloviznas.</p> <p>JUEVES: Cielo entre ligera a parcialmente cubierto con lloviznas ligeras y ocasionales en el área de San Andrés y Providencia</p>
PACÍFICA	<p>MIÉRCOLES: A lo largo de la región se prevén condiciones nubosas con lloviznas entre ligeras a fuertes, en algunos sitios de Chocó y Valle del Cauca acompañadas de actividad eléctrica.</p> <p>JUEVES: Cielo entre parcialmente nublado y nublado con precipitaciones de ligeras a moderadas en sectores de Nariño, Cauca, Valle del Cauca y Chocó.</p>
INSULAR PACÍFICA	<p>MIÉRCOLES: Se pronostican nubes densas la mayor parte del tiempo con precipitaciones variadas, las de mayor consideración después del mediodía.</p> <p>JUEVES: Cielo entre parcialmente nublado y nublado con lloviznas en Gorgona y lloviznas en Malpelo.</p>
OCÉANO PACÍFICO	<p>MIÉRCOLES: Cielo entre parcialmente cubierto y cubierto con precipitaciones entre ligeras a moderadas en el Centro de la zona marítima colombiana, principalmente cerca de la costa.</p> <p>JUEVES: Nubosidad variable durante la jornada con lloviznas en amplios sectores del Centro y Sur del Pacífico colombiano</p>
ORINOQUIA	<p>MIÉRCOLES: En la mañana, cielo parcialmente nublado con predominio de tiempo seco, en la tarde y noche son esperadas precipitaciones en amplios sectores de Meta, Casanare y Vichada.</p> <p>JUEVES: A lo largo del Piedemonte llanero predominarán las condiciones nubosas con lloviznas a diferentes horas. Probabilidad de lloviznas después del mediodía en Vichada, luego de una mañana seca</p>
AMAZONIA	<p>MIÉRCOLES: A lo largo de la jornada son esperadas nubes densas acompañadas de lloviznas en varios sectores de la región, las precipitaciones de mayor consideración se pronostican en el Piedemonte amazónico.</p> <p>JUEVES: Cielo parcialmente nublado con lloviznas dispersas en la mañana, en la tarde y noche aumentarán las precipitaciones en amplios sectores de Guaviare, Amazonas y Vaupés.</p>

ALERTAS VIGENTES

Para mayor información sobre el Pronóstico del Estado del Tiempo, Informes Técnicos Diarios y Comunicados Especiales, e informes de otras áreas temáticas, tales como Hidrología, Deslizamientos de Tierra e Incendios, se sugiere consultar la siguiente dirección electrónica: www.ideam.gov.co

REGIÓN CARIBE

ALERTA ROJA: INCENDIOS DE LA COBERTURA VEGETAL

Amenaza muy alta de ocurrencia de incendios de la cobertura vegetal en zonas de bosques, cultivos y pastos, localizados en los siguientes municipios y sectores aledaños:

Bolívar: Arjona, Cartagena De Indias, Córdoba, El Carmen De Bolívar, Magangué, Mahates, María La Baja, San Jacinto, San Jacinto Del Cauca, San Juan Nepomuceno, Santa Rosa, Santa Rosa Del Sur, Soplaviento, Talaigua Nuevo, Turbaco, Turbaná, Zambrano.

Cesar: Agustín Codazzi, Astrea, Becerril, El Copey, La Jagua De Ibirico, La Paz, Manaure Balcón Del Cesar, San Diego, Valledupar.

Córdoba: Ayapel, Cereté, Chinú, Ciénaga De Oro, Lórica, Los Córdoba, Montería, Moñitos, Planeta Rica, Pueblo Nuevo, Sahagún, San Andrés De Sotavento, San Antero, San Bernardo Del Viento, San Carlos.

La Guajira: Dibulla, El Molino, La Jagua Del Pilar, Maicao, Manaure, Riohacha, San Juan Del Cesar, Uribia, Urumita, Villanueva.

Magdalena: Aracataca, Ciénaga, Fundación, Nueva Granada, Pijijío Del Carmen, Plato, Pueblo Viejo, San Sebastián De Buenavista, Santa Ana, Santa Bárbara De Pinto, Santa Marta, TENERIFE, Zona Bananera.

Sucre: Buenavista, Corozal, El Roble, Galeras, Guaranda, Los Palmitos, Majagual, Morroa, Ovejas, Sampués, San Juan De Betulia (Betulia), San Onofre, San Pedro, Sincé, Sincelejo, Tolu, Tolviejo.

Especial atención ameritan Parque Nacional Natural Sierra Nevada de Santa Marta, Parque Nacional Natural Macuira.

REGIÓN ANDINA

ALERTA ROJA: INCENDIOS DE LA COBERTURA VEGETAL

Amenaza muy alta de ocurrencia de incendios de la cobertura vegetal en zonas de bosques, cultivos y pastos, localizados en los siguientes municipios y sectores aledaños:

Antioquia: Apartadó, Arboletes, Necoclí, San Juan de Urabá, San Pedro de Urabá y Turbo

Cauca: Balboa, Bolívar, Mercaderes, Patía (El Bordo), Piendamó.

Huila: Colombia, Tesalia.

Nariño: Albán (San José), Arboleda (Berruecos), Belén, Buesaco, Chachaguí, Colón (Génova), Consacá, El Tablón, El Tambo, La Cruz, La Unión, Leiva, Los Andes (Sotomayor), Nariño, San Bernardo, San Lorenzo, San Pedro De Cartago (Cartago) y Yacuanquer.

Santander: Sabana de Torres

Tolima: Alpujarra, Chaparral, Dolores y Purificación

Especial atención ameritan Parque Nacional Las Hermosas

REGIÓN ORINOQUIA

ALERTA NARANJA: PROBABILIDAD DE DESLIZAMIENTOS

Boyacá: se pronostica amenaza baja a moderada por deslizamientos de tierra en áreas inestables en jurisdicción del municipio de Cubará.

ALERTA NARANJA: CRECIENTES SÚBITAS RÍO HUMEA

Debido a las fuertes lluvias que se presentaron en la parte alta de la cuenca a la altura del municipio de Medina (Cundinamarca) se pueden presentar crecientes súbitas en el río Humea en el piedemonte Llanero.

REGIÓN PACÍFICA

CONDICIONES NORMALES

REGIÓN AMAZÓNICA

ALERTA NARANJA: DESLIZAMIENTOS DE TIERRA

Putumayo: se pronostica amenaza baja a moderada por deslizamientos de tierra en áreas inestables en jurisdicción de los municipios de Mocoa, Villagarzón y San Francisco.

MAR CARIBE

ALERTA NARANJA: OLEAJE Y VIENTO

En amplios sectores del Caribe central y occidental colombiano, mar adentro, continuará la amenaza para la travesía en embarcaciones de poco calado por cuenta del oleaje que variará entre 2.0 - 4.0 m. y el viento que se aproximará a 20 - 30 nudos (36 - 54 KPH), con posibilidad de rachas mayores. Se recomienda a usuarios consultar con las Capitanías de puerto antes de zarpar.

ALERTA AMARILLA: PLEAMARES

Hasta el día de hoy se espera una de las pleamares más representativas del mes en el Archipiélago de San Andrés y Providencia, y en la costa se extenderá hasta el próximo 16 de marzo del presente año asociado con la marea astronómica, se recomienda a habitantes costeros estar atentos a la evolución del fenómeno.

OCÉANO PACÍFICO

ALERTA AMARILLA: PLEAMARES

Hasta el día de hoy se espera una de las pleamares más representativas del mes en el litoral Pacífico colombiano, asociado con la marea astronómica, se recomienda a habitantes costeros estar atentos a la evolución del fenómeno.

ALERTA AMARILLA: OLEAJE Y VIENTO

En el Centro y Sur del Pacífico nacional, aguas adentro incluso en cercanías a la isla de Malpelo, a lo largo del día se espera incrementemente la altura de las olas entre 2.0 - 3.0 m. y en la intensidad del viento cercano a 25 nudos (45 KPH). Se sugiere a usuarios consultar con las Capitanías de puerto antes de zarpar.

ALERTA ROJA. PARA TOMAR ACCIÓN Advierte a los sistemas de prevención y atención de desastres sobre la amenaza que puede ocasionar un fenómeno con efectos adversos sobre la población, el cual requiere la atención inmediata por parte de la población y de los cuerpos de atención y socorro. Se emite una alerta sólo cuando la identificación de un evento extraordinario indique la probabilidad de amenaza inminente y cuando la gravedad del fenómeno implique la movilización de personas y equipos, interrumpiendo el normal desarrollo de sus actividades cotidianas.

ALERTA NARANJA. PARA PREPARARSE Indica la presencia de un fenómeno. No implica amenaza inmediata y como tanto es catalogado como un mensaje para informarse y prepararse. El aviso implica vigilancia continua ya que las condiciones son propicias para el desarrollo de un fenómeno, sin que se requiera permanecer alerta.

ALERTA AMARILLA. PARA INFORMARSE Es un mensaje oficial por el cual se difunde información. Por lo regular se refiere a eventos observados, reportados o registrados y puede contener algunos elementos de pronóstico a manera de orientación. Por sus características pretéritas y futuras difiere del aviso y de la alerta, y por lo general no está encaminado a alertar sino a informar.

CONDICIONES NORMALES La información que se suministra se encuentra dentro de los rangos normales.

°C: grados Celsius

m: metros

mm: milímetros

KPH: kilómetros por hora

GOES: Geostationary Operational Environmental Satellites (Satélite Geoestacionario Operacional Ambiental).

Ricardo LOZANO PICÓN, Director General
María Teresa MARTÍNEZ GÓMEZ, Jefe Oficina de Pronósticos y Alertas
Juan Francisco ALAMEDA VIVEROS, Coordinador de Alertas Ambientales

Profesionales en turno:

Óscar MARTÍNEZ, Gloria ARANGO, Eliana RINCÓN, Daniel USECHE, Claudia TORRES, Carlos PINZÓN,
Mauricio TORRES y Alberto Pardo.
Internet: <http://www.ideam.gov.co>
Correo electrónico servicio@ideam.gov.co * alertasideam@ideam.gov.co
Carrera 10 N° 20 - 30 ** Piso 9, Bogotá, D.C.
Teléfono: 3421586.