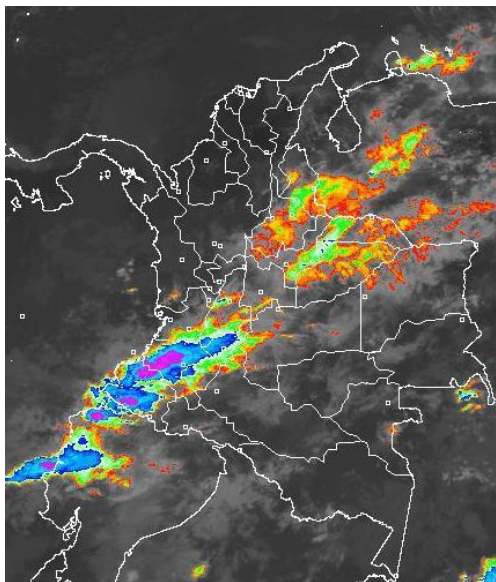


CONDICIONES HIDROMETEOROLÓGICAS ACTUALES

Para el día de hoy, se prevé tiempo lluvioso en gran parte del país, las precipitaciones más fuertes son previstas para la región Andina y el Piedemonte Llanero. Continuará predominando el tiempo seco en la región Caribe. Se emite una alerta naranja por deslizamientos de tierra, en áreas inestables de los departamentos de Caldas, Putumayo.

IMAGEN SATELITAL

Imagen GOES-14 * 13 de marzo de 2012 * Hora 9:00 a. m. HLC



PRONÓSTICO CONDICIONES METEOROLÓGICAS ESPECIALES

ÁREA DEL VOLCÁN CERRO MACHÍN (4.8, -75.62)			
Cielo mayormente nublado con precipitaciones entre ligeras y moderadas a lo largo de la jornada. INGEOMINAS lo reporta en NIVEL AMARILLO (III): CAMBIOS EN EL COMPORTAMIENTO DE LA ACTIVIDAD VOLCÁNICA.			
ELEVACIÓN (pies)	DIRECCIÓN	VELOCIDAD	
		NUDOS	KPH
10,000	SURESTE	5	9
18,000	SURESTE	15	28
24,000	SUR	15	28
30,000	SUROESTE	25-30	46-56
ÁREA DEL VOLCÁN NEVADO DEL HUILA (2.92 -76.05)			
Se prevé condiciones mayormente nubosas con precipitaciones entre moderadas y fuertes a lo largo de la jornada. INGEOMINAS lo reporta en NIVEL AMARILLO (III): CAMBIOS EN EL COMPORTAMIENTO DE LA ACTIVIDAD VOLCÁNICA.			
ELEVACIÓN (pies)	DIRECCIÓN	VELOCIDAD	
		NUDOS	KPH
10,000	SURESTE	10	18
18,000	SURESTE	15	28
24,000	SUROESTE	5	9
30,000	SUROESTE	20	37
ÁREA DEL VOLCÁN GALERAS (1.55, -77.37)			
Cielo nublado la mayor parte de la jornada con precipitaciones entre moderadas y fuertes. INGEOMINAS lo reporta en NIVEL AMARILLO (III): CAMBIOS EN EL COMPORTAMIENTO DE LA ACTIVIDAD VOLCÁNICA.			
ELEVACIÓN (pies)	DIRECCIÓN	VELOCIDAD	
		NUDOS	KPH
10,000	ESTE	10	18
18,000	ESTE	15-20	28-37
24,000	SUROESTE	5	9
30,000	SUROESTE	10-15	18-28

LO MÁS DESTACADO

- Las precipitaciones de mayor consideración se reportaron en los departamentos de Meta, Antioquia y Santander. El mayor volumen se registró en los municipios de **Puerto Berrio (Antioquia) con 121.4 mm.**
- ALERTA NARANJA** por crecientes súbitas en el río Humea en el piedemonte Llanero, debido a las fuertes lluvias que se presentaron en la parte alta a la altura del municipio de Medina (Cundinamarca).
- ALERTA NARANJA** por amenaza moderada de deslizamientos de tierra en áreas inestables de los departamentos de Caldas, Putumayo.

PRECIPITACIONES

A continuación se relacionan los municipios donde en las últimas 24 horas se registraron precipitaciones iguales o superiores a 20 mm:

DEPARTAMENTO	MUNICIPIOS
ANTIOQUIA	Anzá (28.0), Urrao (28.4), Concepción (37.0), Cocorná (54.0), Frontino (27.0), Cañasgordas (39.0), Puerto Berrio (121.4)
ARAUCA	Tame (41.2)
BOYACÁ	Puerto Boyacá (20.0), Cubará (36.8), Pajarito (23.0)
CAUCA	Santander de Quilichao (38.7)
CUNDINAMARCA	Medina (38.0)
CHOCO	Medio San Juan (40.0)
META	Villavicencio (44.2), Acacias (41.0), Restrepo (57.0), San Martín (32.0), Guamal (32.0), Cubarral (36.0), San Juan de Arama (22.0), San Luis Cubarral (30.0), Mesetas (32.0)
NARIÑO	Barbacoas (21.0)
PUTUMAYO	San Francisco (24.7)
RISARALDA	Pereira (69.7), La Virginia (65.0), Santa Rosa de Cabal (26.6)
SANTANDER	Barrancabermeja (33.8), Mogotes (25.5), Piedecuesta (32.5), Pinchote (30.0), Málaga (33.0), Albania (32.0), Charalá (20.0), El Palmar (21.1), Valle de San José (61.5), Zapatoca (26.2), Puerto Parra (34.7), San Andrés (31.5), San Gil (28.8), Guaca (40.0)
VAUPÉS	Mitú (55.0)
VALLE DEL CAUCA	San Antonio (29.8), Guacarí (25.0), Tuluá (39.2), Candelaria (30.0), Buenaventura (86.0)

TEMPERATURAS MÍNIMAS

Se presentaron temperaturas inferiores a 5°C:

DEPARTAMENTO	MUNICIPIOS
CUNDINAMARCA	Madrid (4.6°C)

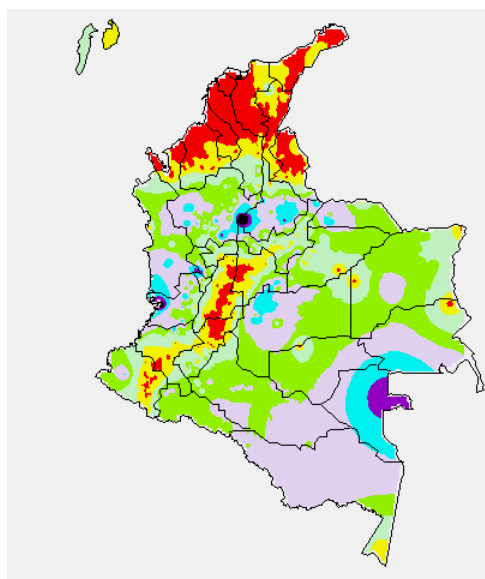
TEMPERATURAS MÁXIMAS

A continuación se relacionan los municipios donde se presentaron temperaturas superiores a 35°C:

DEPARTAMENTO	MUNICIPIOS
BOLÍVAR	Zambrano (37.2°C), María La Baja (37.0°C), Magangue (36.4°C), Carmen de Bolívar (38.0°C), San Pablo (35.4°C)
CESAR	Valledupar (38.0°C), Codazzi (37.6°C)
CÓRDOBA	Planeta Rica (37.1°C), Montería (37.4°C), Chimá (36.8°C), Sahagún (36.0°C), Ayapel (36.2°C)
LA GUAJIRA	Riohacha (35.6°C)
MAGDALENA	Zona Bananera (36.0°C), Pivijay (35.8°C)
SANTANDER	Sanana de Torres (37.6°C), Barrancabermeja (35.6°C)
SUCRE	Corozal (38.2°C), Sincelejo (36.8°C)
TOLIMA	Natagaima (35.4°C)

MAPA DE PRECIPITACIÓN DIARIA

Desde las 7:00 a.m. del lunes 12 de marzo de 2012 hasta a las 7:00 a.m. del martes 13 de marzo de 2012.



ESTADO DE LOS EMBALSES

A continuación se relacionan los volúmenes útiles diarios de reservas de algunos embalses de acuerdo con información de hoy a las 6:00 a. m. consultada en XM:

EMBALSE	DEPARTAMENTO	VOLUMEN ÚTIL DIARIO, %
PLAYAS	Antioquia	90.27
TRONERAS	Antioquia	27.43
EL PEÑOL	Antioquia	90.27
SAN LORENZO	Antioquia	43.10
RIOGRANDE 2	Antioquia	52.13
MIRAFLORES	Antioquia	62.34
PORCE III	Antioquia	57.18
PORCE II	Antioquia	40.07
PUNCHINÁ	Antioquia	50.01
ESMERALDA	Boyacá	35.69
MIEL I	Caldas	51.18
SALVAJINA	Cauca	33.35
URRÁ I	Córdoba	47.15
GUAVIO	Cundinamarca	70.10
MUÑA	Cundinamarca	72.29
AGREGADO BOGOTÁ	Cundinamarca	67.81
CHUZA	Cundinamarca	47.26
BETANIA	Huila	89.53
PRADO	Tolima	59.61
CALIMA 1	Valle del Cauca	71.94
ALTO ANCHICAYÁ	Valle del Cauca	14.58

PRONÓSTICO METEOROLÓGICO

REGIÓN	PRONÓSTICO
SABANA DE BOGOTÁ	MARTES: En horas de la mañana, cielo parcialmente nublado con intervalos soleados. En la tarde y noche, aumento de la nubosidad con precipitaciones entre ligeras a moderadas, especialmente en el Occidente y Norte de la Sabana. Se prevé una temperatura máxima del aire de 19°C. MIÉRCOLES: Se prevé cielo parcialmente nublado con lluvias en horas de la tarde, especialmente en el Oriente y Norte de la sabana.
ANDINA	MARTES: En las primeras horas del día, cielo parcialmente nublado con lluvias fuertes acompañadas de tormentas eléctricas en sectores de Valle y Santander; lluvias moderadas en sectores de Cauca, Boyacá, Tolima y Nariño. En la tarde y noche, incremento de la nubosidad con precipitaciones fuertes acompañadas de tormentas eléctricas, en Antioquia, Caldas, Risaralda, Valle; lluvias moderadas en sectores de Cundinamarca, Boyacá, Santanderes y Nariño; lluvias más ligeras en Tolima y Huila. MIÉRCOLES: En la mañana, se prevé cielo parcialmente nublado con lluvias en sectores de Santander, Valle y Cauca. En la tarde y noche, lluvias fuertes en sectores de Antioquia, Santander, Valle y Nariño; lluvias moderadas en Cundinamarca, Boyacá, Norte de Santander, Eje Cafetero y Tolima; lluvias ligeras o lloviznas en Huila.
CARIBE	MARTES: En la mañana, tiempo seco y soleado con cielo ligeramente nublado. En la tarde, lluvias moderadas al Sur de Bolívar, Sur Sucre, sectores de Cesar y Córdoba; lluvias ligeras en las estribaciones de la Sierra Nevada de Santa Marta. MIÉRCOLES: En la mañana, cielo parcialmente nublado con predominio de tiempo seco. En la tarde, lluvias moderadas en Bolívar, Córdoba y Sucre; lluvias más ligeras en Cesar y Magdalena.
ARCHIPIÉLAGO DE SAN ANDRÉS, PROVIDENCIA Y SANTA CATALINA	MARTES: En el transcurso del día se prevé cielo ligeramente nublado con predominio de tiempo seco. MIÉRCOLES: Se prevé cielo ligeramente nublado con predominio de tiempo seco, sin embargo, no se descartan lloviznas ligeras y ocasionales al final del día.
MAR CARIBE	MARTES: A lo largo del día se mantendrán las condiciones de tiempo seco y soleado sobre amplios sectores del área Marítima. MIÉRCOLES: Cielo ligeramente nublado con predominio de tiempo seco y soleado.
PACÍFICA	MARTES: En horas de la mañana cielo parcialmente nublado con lluvias fuertes en Cauca; lluvias moderadas en Valle y Nariño; lluvias más ligeras en el Sur de Chocó. En las horas de la tarde y noche, cielo parcialmente cubierto con lluvias fuertes acompañadas de tormentas eléctricas en Chocó; lluvias moderadas en Cauca, Valle y Nariño. MIÉRCOLES: Se mantendrán las condiciones lluviosas con cielo parcialmente cubierto a lo largo del día. Son previstas lluvias fuertes en Chocó y Valle; lluvias moderadas en Nariño y Cauca.
INSULAR PACÍFICA	MARTES: Se prevé cielo parcialmente nublado con lluvias fuertes en Gorgona y tiempo seco en Malpelo. MIÉRCOLES: Cielo parcialmente nublado con lluvias moderadas en Gorgona y predominio de tiempo seco en Malpelo.
OCEANO PACÍFICO	MARTES: En el transcurso de la jornada se prevé precipitaciones entre ligeras a moderadas principalmente sobre los litorales Sur y Norte del área Marítima. MIÉRCOLES: Cielo parcialmente nublado con lluvias entre ligeras a moderadas en el Sur del área Marítima principalmente.
ORINOQUIA	MARTES: En la mañana cielo parcialmente nublado con lluvias moderadas en el Occidente de Arauca y de Casanare y en el Oriente de Vichada, lluvias ligeras en sectores de Meta. En la tarde, aumento de la nubosidad con lluvias fuertes en Meta; lluvias moderadas en Arauca; lluvias de menor intensidad en Vichada y Casanare. MIÉRCOLES: Cielo parcialmente nublado con lluvias moderadas en sectores de Meta y Arauca; precipitaciones más ligeras en Vichada y Casanare, principalmente en horas de la tarde y noche.
AMAZONIA	MARTES: En la mañana, cielo parcialmente nublado con lluvias ligeras en Guainía y tiempo seco en el resto de la región. En la tarde, incremento de la nubosidad con lluvias fuertes en Vaupés, Guainía y Amazonas; lluvias moderadas en Guaviare, Putumayo y Caquetá. MIÉRCOLES: Se prevé cielo parcialmente nublado con lluvias fuertes en Amazonas y Vaupés; lluvias moderadas en Guainía y Putumayo; lluvias más ligeras en Guaviare.

ALERTAS VIGENTES

Para mayor información sobre el Pronóstico del Estado del Tiempo, Informes Técnicos Diarios y Comunicados Especiales, e informes de otras áreas temáticas, tales como Hidrología, Deslizamientos de Tierra e Incendios, se sugiere consultar la siguiente dirección electrónica: www.ideam.gov.co

REGIÓN CARIBE

ALERTA ROJA: INCENDIOS DE LA COBERTURA VEGETAL

Amenaza muy alta de ocurrencia de incendios de la cobertura vegetal en zonas de bosques, cultivos y pastos, localizados en los siguientes municipios y sectores aledaños:

Bolívar: Arjona, Cartagena De Indias, Córdoba, El Carmen De Bolívar, Magangué, Mahates, María La Baja, San Jacinto, San Jacinto Del Cauca, San Juan Nepomuceno, Santa Rosa, Santa Rosa Del Sur, Soplaviento, Talaigua Nuevo, Turbaco, Turbaná, Zambrano.

Cesar: Agustín Codazzi, Astrea, Becerril, El Copey, La Jagua De Ibirico, La Paz, Manaure Balcón Del Cesar, San Diego, Valledupar.

Córdoba: Ayapel, Cereté, Chinú, Ciénaga De Oro, Lórica, Los Córdoba, Montería, Moñitos, Planeta Rica, Pueblo Nuevo, Sahagún, San Andrés De Sotavento, San Antero, San Bernardo Del Viento, San Carlos.

La Guajira: Dibulla, El Molino, La Jagua Del Pilar, Maicao, Manaure, Riohacha, San Juan Del Cesar, Uribe, Urumita, Villanueva.

Magdalena: Aracataca, Ciénaga, Fundación, Nueva Granada, Pijiño Del Carmen, Plato, Pueblo Viejo, San Sebastián De Buenavista, Santa Ana, Santa Bárbara De Pinto, Santa Marta, Tenerife, Zona Bananera.

Sucre: Buenavista, Corozal, El Roble, Galeras, Guaranda, Los Palmitos, Majagual, Morroa, Ovejas, Sampués, San Juan De Betulia (Betulia), San Onofre, San Pedro, Sincé, Sincelajo, Tolú, Tuluvié.

Especial atención ameritan Parque Nacional Natural Sierra Nevada de Santa Marta, Parque Nacional Natural Macuira.

REGIÓN ANDINA

ALERTA ROJA: INCENDIOS DE LA COBERTURA VEGETAL

Amenaza muy alta de ocurrencia de incendios de la cobertura vegetal en zonas de bosques, cultivos y pastos, localizados en los siguientes municipios y sectores aledaños:

Antioquia: Apartadó, Arboletes, Necoclí, San Juan De Urabá, San Pedro De Urabá, Turbo.

Cauca: Balboa, Bolívar, Mercaderes, Patía (El Bordo), Piendamó.

Huila: Colombia, Tesalia.

Nariño: Albán (San José), Arboleda (Berruecos), Belén, Buesaco, Chachaguí, Colón (Génova), Consacá, El Tablón, El Tambo, La Cruz, La Unión, Leiva, Los Andes (Sotomayor), Nariño, San Bernardo, San Lorenzo, San Pedro De Cartago (Cartago), Yacuanquer.

Santander: Sabana De Torres.

Tolima: Alpujarra, Chaparral, Dolores, Purificación.

Especial atención ameritan Parque Nacional Las Hermosas.

ALERTA NARANJA: DESLIZAMIENTOS DE TIERRA

Se pronostica amenaza moderada a alta por deslizamientos de tierra en áreas inestables de los siguientes municipios:

Caldas: Samaná y Aguadas.

REGIÓN ORINOQUIA

ALERTA NARANJA: CRECIENTES SÚBITAS RÍO HUEMA

Debido a las fuertes lluvias que se presentaron en la parte alta de la cuenca a la altura del municipio de Medina (Cundinamarca) se pueden presentar crecientes súbitas en el río Humea en el piedemonte Llanero.

REGIÓN PACÍFICA

CONDICIONES NORMALES

REGIÓN AMAZÓNICA

ALERTA NARANJA: DESLIZAMIENTOS DE TIERRA

Se pronostica amenaza moderada a alta por deslizamientos de tierra en áreas inestables de los siguientes municipios:

Putumayo: Mocoa, Villagarzón y San Francisco.

MAR CARIBE

ALERTA NARANJA: OLEAJE Y VIENTO

En amplios sectores del Caribe colombiano, mar adentro, continuará la amenaza para la travesía en embarcaciones de poco calado por cuenta del oleaje que variará entre 2.0 – 4.0 metros y el viento que se aproximará a 20 – 30 nudos (36 – 54 km/h), con posibilidad de rachas mayores. Se recomienda a usuarios consultar con las Capitanías de puerto antes de zarpar.

ALERTA AMARILLA: PLEAMARES

En los próximos días hasta el 14 de marzo se espera una de las pleamares más representativas del mes en el Archipiélago de San Andrés y Providencia, y en la costa se extenderá hasta el próximo 16 de marzo del presente año asociado con la marea astronómica, se recomienda a habitantes costeros estar atentos a la evolución del fenómeno.

OCÉANO PACÍFICO

ALERTA AMARILLA: PLEAMARES

En los próximos días hasta el 14 de marzo del presente año se espera una de las pleamares más representativas del mes en el litoral Pacífico colombiano, asociado con la marea astronómica, se recomienda a habitantes costeros estar atentos a la evolución del fenómeno.

ALERTA AMARILLA: OLEAJE Y VIENTO

En el Centro y Sur del Pacífico nacional, aguas adentro incluso en cercanías a la isla de Malpelo, a lo largo del día se espera incrementarse la altura de las olas entre 2.0 – 3.0 metros y en la intensidad del viento cercano a 25 nudos (45 km/h). Se sugiere a usuarios consultar con las Capitanías de puerto antes de zarpar.

ALERTA ROJA PARA TOMAR ACCIÓN Advierte a los sistemas de prevención y atención de desastres sobre la amenaza que puede ocasionar un fenómeno con efectos adversos sobre la población, el cual requiere la atención inmediata por parte de la población y de los cuerpos de atención y socorro. Se emite una alerta sólo cuando la identificación de un evento extraordinario indique la probabilidad de amenaza inminente y cuando la gravedad del fenómeno implique la movilización de personas y equipos, interrumpiendo el normal desarrollo de sus actividades cotidianas.

ALERTA NARANJA PARA PREPARARSE Indica la presencia de un fenómeno. No implica amenaza inmediata y como tanto es catalogado como un mensaje para informarse y prepararse. El aviso implica vigilancia continua ya que las condiciones son propicias para el desarrollo de un fenómeno, sin que se requiera permanecer alerta.

ALERTA AMARILLA PARA INFORMARSE Es un mensaje oficial por el cual se difunde información. Por lo regular se refiere a eventos observados, reportados o registrados y puede contener algunos elementos de pronóstico a manera de orientación. Por sus características pretéritas y futuras difiere del aviso y de la alerta, y por lo general no está encaminado a alertar sino a informar.

CONDICIONES NORMALES La información que se suministra se encuentra dentro de los rangos normales.

°C: grados Celsius

m: metros

mm: milímetros

KPH: kilómetros por hora

GOES: Geostationary Operational Environmental Satellites (Satélite Geoestacionario Operacional Ambiental).

Ricardo LOZANO PICÓN, Director General
María Teresa MARTÍNEZ GÓMEZ, Jefe Oficina de Pronósticos y Alertas
Juan Francisco ALAMEDA VIVEROS, Coordinador de Alertas Ambientales

Profesionales en turno:
Yolanda GONZÁLEZ, Jhon VALENCIA, Nicolás CUADROS, Jairo SALAZAR, Eliana RINCÓN, Nelsy VERDUGO, Mauricio TORRES.
Internet: <http://www.ideam.gov.co>
Correo electrónico servicio@ideam.gov.co * alertasideam@ideam.gov.co
Carrera 10 N° 20 - 30** Piso 9, Bogotá, D.C.
Teléfono: 3421586.