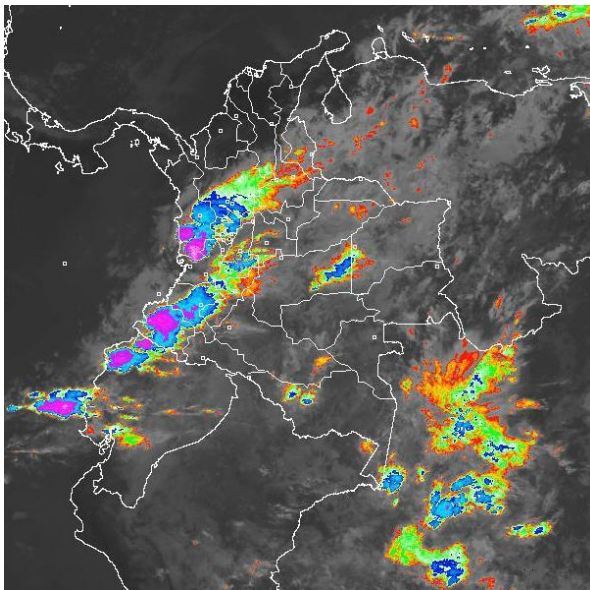


CONDICIONES HIDROMETEOROLÓGICAS ACTUALES

Las lluvias tendieron a incrementarse en el territorio colombiano, principalmente en sectores de la Región Andina, mientras que en la Región Caribe por el contrario continúa predominando el tiempo seco con altas temperaturas del aire. Se mantiene la alerta roja por amenaza muy alta de incendios de la cobertura vegetal en las regiones Caribe, Andina y Orinoquia. Se emite una alerta naranja por deslizamientos de tierra, en áreas inestables de los departamentos de Caldas, Nariño y Norte de Santander.

IMAGEN SATELITAL

Imagen GOES-14 * 10 de marzo de 2012 * Hora 8:45 a. m. HLC



PRONÓSTICO CONDICIONES METEOROLÓGICAS ESPECIALES

ÁREA DEL VOLCÁN CERRO MACHÍN (4.8, -75.62)			
Cielo entre parcialmente nublado y nublado con lluvias de variada intensidad a diferentes horas. INGEOMINAS lo reporta en NIVEL AMARILLO (III): CAMBIOS EN EL COMPORTAMIENTO DE LA ACTIVIDAD VOLCÁNICA.			
ELEVACIÓN (pies)	DIRECCIÓN	VELOCIDAD	
		NUDOS	KPH
10,000	SURESTE	5	9
18,000	SUROESTE	5 - 10	9 - 18
24,000	SUROESTE	10 - 20	18 - 37
30,000	SUROESTE	15 - 30	28 - 56
ÁREA DEL VOLCÁN NEVADO DEL HUILA (2.92 -76.05)			
Se pronostican condiciones nubosas con precipitaciones entre ligeras a moderadas a lo largo de la jornada. INGEOMINAS lo reporta en NIVEL AMARILLO (III): CAMBIOS EN EL COMPORTAMIENTO DE LA ACTIVIDAD VOLCÁNICA.			
ELEVACIÓN (pies)	DIRECCIÓN	VELOCIDAD	
		NUDOS	KPH
10,000	SUR	5	9
18,000	SUR	5 - 15	9 - 28
24,000	SUROESTE	10 - 20	18 - 37
30,000	SUROESTE	10 - 25	18 - 46
ÁREA DEL VOLCÁN GALERAS (1.55, -77.37)			
Cielo nublado la mayor parte del tiempo con lluvias entre ligeras a moderadas. INGEOMINAS lo reporta en NIVEL AMARILLO (III): CAMBIOS EN EL COMPORTAMIENTO DE LA ACTIVIDAD VOLCÁNICA.			
ELEVACIÓN (pies)	DIRECCIÓN	VELOCIDAD	
		NUDOS	KPH
10,000	SURESTE	5	9
18,000	SUR	10 - 15	18 - 28
24,000	SUROESTE	10 - 20	18 - 37
30,000	SUROESTE	10 - 20	18 - 37

LO MÁS DESTACADO

Las precipitaciones de mayor consideración se reportaron en los departamentos de Antioquia, Amazonas, Santander y Tolima. El mayor volumen se registró en municipio de **Albania (Santander)** con **84.0 mm**.

ALERTA ROJA: Amenaza muy alta de ocurrencia de incendios de la cobertura vegetal de zonas de bosques, cultivos y pastos, particularmente en las regiones Caribe y Andina, y en Puerto Carreño en el departamento de Vichada.

Se sugiere estar atentos a las recomendaciones de los comités locales y regionales de emergencias, en la implementación de medidas preventivas para reducir la ocurrencia de incendios, particularmente en ecosistemas de alta montaña y coberturas vegetales naturales adyacentes a zonas de cultivo.

ALERTA NARANJA por amenaza moderada de deslizamientos de tierra en áreas inestables de los departamentos de Caldas, Nariño y Norte de Santander.

ALERTA AMARILLA: por crecientes de los ríos del piedemonte Amazónico, por lo que se recomienda a pobladores ribereños estar atentos ante la evolución de los niveles de los ríos de alta pendiente

ALERTA AMARILLA por restricción de niveles en la cuenca media del río Magdalena, especialmente entre Puerto Berrío (Antioquia) y Puerto Wilches (Santander).

PRECIPITACIONES

A continuación se relacionan los municipios donde en las últimas 24 horas se registraron precipitaciones iguales o superiores a 20 mm:

DEPARTAMENTO	MUNICIPIOS
AMAZONAS	El Encanto (61.8)
ARAUCA	Arauca (24.1),
ANTIOQUIA	Valdivia (64.0), Caldas (52.7), Abejorral (40.0), San Francisco (37.0), Fredonia (26.0), Andes (24.5), la Unión (24.0), Medellín (21.0),
BOYACÁ	Pauna (42.5), Quipama (41.8), Muzo (39.6), Cubara (25.4),
CALDAS	Salamina (67.0),
CAQUETÁ	Florencia (32.3), San José de Fragua (28.0)
CASANARE	Orocúe (24.0), Pore (23.0),
CHOCÓ	Istmina (52.0), medio san Juan (26.0)
CUNDINAMARCA	Medina (30.0),
HUILA	San Agustín (20.0),
META	Villavicencio (253)
PUTUMAYO	San Francisco (49.5), Villagarzón (32.5), Mocoa (25.0)
QUINDÍO	Salento (25.0)
SANTANDER	Albania (84.0), Bolívar (76.0), Guadalupe (53.0), Mogotes (42.2), Palmar (40.0), Sucre (35.2), Chima (35.2), Málaga (34.4), Molagavita (27.2), Cerrito (25.2), Contratación (25.0), Zapatocha (23.0), Cerrito (21.2), Barichara (20.0),
TOLIMA	Villahermosa (61.0)
VALLE DEL CAUCA	Dagua (30.0), Sevilla (22.0)

TEMPERATURAS MÍNIMAS

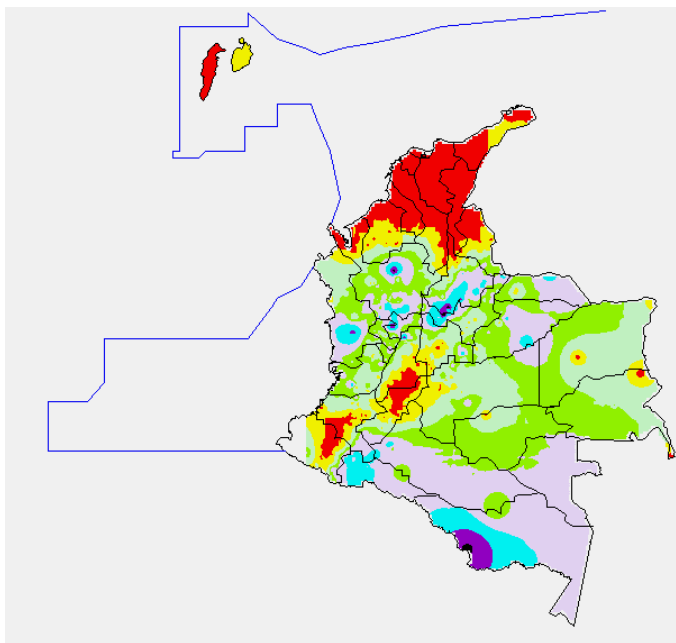
No se presentaron temperaturas inferiores a 5°C:

TEMPERATURAS MÁXIMAS

A continuación se relacionan los municipios donde se presentaron temperaturas superiores a 35°C:

MAPA DE PRECIPITACIÓN DIARIA

Desde las 7:00 a.m. del viernes 9 de marzo hasta las 7:00 a.m. del sábado 10 de marzo de 2012.



ESTADO DE LOS EMBALSES

A continuación se relacionan los volúmenes útiles diarios de reservas de algunos embalses de acuerdo con información de hoy a las 6:00 a. m. consultada en XM:

EMBALSE	DEPARTAMENTO	VOLUMEN ÚTIL DIARIO, %
PLAYAS	Antioquia	108.57
TRONERAS	Antioquia	45.61
EL PEÑOL	Antioquia	91.42
SAN LORENZO	Antioquia	42.81
RIOGRANDE 2	Antioquia	51.24
MIRAFLORES	Antioquia	65.00
PORCE III	Antioquia	63.43
PORCE II	Antioquia	37.01
PUNCHINÁ	Antioquia	59.10
ESMERALDA	Boyacá	35.77
MIEL I	Caldas	50.35
SALVAJINA	Cauca	35.63
URRÁ I	Córdoba	49.73
GUAVIO	Cundinamarca	70.07
MUÑA	Cundinamarca	68.77
AGREGADO BOGOTÁ	Cundinamarca	68.17
CHUZA	Cundinamarca	47.84
BETANIA	Huila	87.86
PRADO	Tolima	65.25
CALIMA 1	Valle del Cauca	73.67
ALTO ANCHICAYÁ	Valle del Cauca	18.56

DEPARTAMENTO	MUNICIPIOS
BOLÍVAR	Carmen de Bolívar (37.6°C), Zambrano (37.0°C),
CESAR	Valledupar (38.2°C), Codazzi (37.8°C),
CÓRDOBA	Planeta Rica (37.4°C), Montería (37.2°C), Chimá (36.0°C),
SUCRE	Corozal (37.0°C), Sincelejo (36.0°C),

PRONÓSTICO METEOROLÓGICO

REGIÓN	PRONÓSTICO
SABANA DE BOGOTÁ	SÁBADO: En la Sabana predominarán las condiciones nubosas con lluvias entre ligeras a moderadas, las más fuertes en horas de la tarde. DOMINGO: Se prevén lluvias particularmente después del mediodía en el Norte y Oriente de la Sabana.
ANDINA	SÁBADO: Cielo entre parcialmente nublado y nublado con lluvias en horas de la mañana en sectores de Antioquia, Eje cafetero, Tolima, Valle del Cauca, Cauca y Nariño. En la tarde y durante algunas horas de la noche continuarán las precipitaciones intermitentes en algunas de las zonas antes mencionadas y se reactivarán en sectores de Cundinamarca y los Santanderes. DOMINGO: Nubosidad variable a lo largo de la jornada con precipitaciones a diferentes horas en sectores de Santander, Boyacá, Antioquia, zona montañosa de Nariño y Valle del Cauca. En la tarde precipitaciones moderadas en Tolima, Huila, Eje Cafetero, los Santanderes y en el Altiplano Cundiboyacense.
CARIBE	SÁBADO: Tiempo seco con cielo entre despejado y parcialmente nublado, salvo en el Sur de Cesar, Magdalena y Bolívar donde se advierten algunas precipitaciones. DOMINGO: Cielo ligeramente nublado con predominio de tiempo seco. En sectores del Sur de Bolívar, Sucre, Córdoba y Urabá posibles lluvias a diferentes horas de la tarde y noche.
ARCHIPIÉLAGO DE SAN ANDRÉS, PROVIDENCIA Y SANTA CATALINA	SÁBADO: Cielo entre ligera a parcialmente nublado con predominio de tiempo seco. En horas de la tarde y de la noche son probables lloviznas esporádicas. DOMINGO: Cielo ligeramente nublado con predominio de tiempo seco y soleado. No se descartan precipitaciones ligeras y ocasionales.
MAR CARIBE	SÁBADO: En la mayor parte del Caribe colombiano se prevé condiciones secas con poca nubosidad, excepto en el área de San Andrés y Providencia donde se advierten precipitaciones ligeras y ocasionales. DOMINGO: Tiempo seco con escasa nubosidad, salvo en el extremo occidental de la zona marítima donde son posibles lloviznas esporádicas.
PACÍFICA	SÁBADO: A lo largo de la región esperen condiciones lluviosas con posibilidad de tormentas eléctricas en diversos sectores. DOMINGO: Cielo entre parcialmente cubierto y cubierto con precipitaciones entre ligeras a moderadas en Nariño, Valle del Cauca, Cauca y Chocó.
INSULAR PACÍFICA	SÁBADO: En Gorgona prevalecerá el tiempo nuboso durante la jornada con lluvias ligeras e intermitentes. En Malpelo por el contrario se prevé tiempo seco con cielo parcialmente cubierto. DOMINGO: Se esperan precipitaciones moderadas en Gorgona y predominio de tiempo seco en Malpelo.
OCÉANO PACÍFICO	SÁBADO: Cielo entre despejado y parcialmente cubierto con lluvias ligeras en zonas próximas a la costa y predominio de tiempo seco en el extremo occidental del Pacífico nacional. DOMINGO: Cielo parcialmente nublado con lluvias ligeras en horas de la tarde y noche principalmente en el Centro y Sur de la zona marítima nacional.
ORINOQUIA	SÁBADO: En la región se pronostica tiempo nuboso con precipitaciones entre ligeras a moderadas, las de mayor consideración a lo largo del Piedemonte llanero. DOMINGO: Cielo entre parcialmente cubierto y cubierto con lluvias de variada intensidad en amplios sectores de la región, incluido el Piedemonte llanero.
AMAZONIA	SÁBADO: En la región predominarán las lloviznas, particularmente en horas de la tarde y de la noche cuando se estiman las precipitaciones más intensas. DOMINGO: Se esperan precipitaciones entre ligeras a moderadas en Amazonas, Vaupés, Guainía, Putumayo y especialmente a lo largo del Piedemonte amazónico.

ALERTAS VIGENTES

Para mayor información sobre el Pronóstico del Estado del Tiempo, Informes Técnicos Diarios y Comunicados Especiales, e informes de otras áreas temáticas, tales como Hidrología, Deslizamientos de Tierra e Incendios, se sugiere consultar la siguiente dirección electrónica: www.ideam.gov.co

REGIÓN CARIBE

ALERTA ROJA: INCENDIOS DE LA COBERTURA VEGETAL

Amenaza muy alta de ocurrencia de incendios de la cobertura vegetal en zonas de bosques, cultivos y pastos, localizados en los siguientes municipios y sectores aledaños:

Bolívar: San Jacinto del Cauca
Córdoba: Arjona, Cartagena de Indias, Cicuco, El Carmen de Bolívar, Magangué, María La Baja, Montecristo, Morales, San Jacinto, San Juan Nepomuceno, Santa Rosa del Sur, Simití, Talaigua Nuevo, Turbaco, Turbaná, Zambrano
Cesar: Agustín Codazzi, Astrea, Becerril, Bosconia, El Copey, La Jagua de Ibirico, La Paz, Manaure Balcón del Cesar, San Diego, Valledupar.
Córdoba: Ayapel, Cereté, Chimá, Chinú, Ciénaga de Oro, Cotorra, Lorica, Los Córdoba, Momil, Montería, Moñitos, Planeta Rica, Pueblo Nuevo, Purísima, Sahagún, San Andrés de Sotavento, San Antero, San Bernardo del Viento, San Carlos, San Pelayo.
La Guajira: Dibulla, El Molino, Maicao, Manaure, La Jagua del Pilar, San Juan del Cesar, Riohacha, Uribia, Urumita
Magdalena: Aracataca, Ariguani (el Difícil), Ciénaga, Fundación, Nueva Granada, Pijiño del Carmen, Plato, Puebloviejo, Sabanas de San Ángel, Santa Marta, San Sebastián de Buenavista, Santa Ana, Santa Bárbara de Pinto, Zona Bananera
Sucre: Buenavista, Corozal, Coveñas, El Roble, Galeras, Guaranda, La Unión, Los Palmitos, Majagual, Morroa, Ovejas, Palmito, Sampués, San Juan de Betulia (Betulia), San Onofre, San Pedro, Sincé, Sincelejo, Tolú, Toluviéjo

ALERTA NARANJA: INCENDIOS DE LA COBERTURA VEGETAL

Amenaza alta de ocurrencia de incendios de la cobertura vegetal en zonas de bosques, cultivos y pastos, localizados en los siguientes municipios y sectores aledaños:

Bolívar: Mahates
Córdoba: Ayapel, Buenavista, Tierralta.
La Guajira: Distracción, Fonseca
Magdalena: Tenerife

Especial atención ameritan Parque Nacional Natural Sierra Nevada de Santa Marta, Parque Nacional Natural Macuira, Vía Parque Isla de Salamanca.

REGIÓN ANDINA

ALERTA ROJA: INCENDIOS DE LA COBERTURA VEGETAL

Amenaza muy alta de ocurrencia de incendios de la cobertura vegetal en zonas de bosques, cultivos y pastos, localizados en los siguientes municipios y sectores aledaños:

Antioquia: Arboletes, san Juan de Urabá
Cauca: Bolívar, Mercaderes, Piendamó
Cundinamarca: Mosquera, Nilo, Pandí, Tibacuy.
Huila: Palermo
Nariño: Chachaguí
Norte de Santander: Ábrego, Cáchira, Hacarí, La Playa, Salazar, San Calixto, Villa Caro
Santander: Sabana de Torres.
Tolima: Cunday, Icononzo, Melgar, Purificación, Saldaña, San Luis

ALERTA NARANJA: INCENDIOS DE LA COBERTURA VEGETAL

Amenaza alta de ocurrencia de incendios de la cobertura vegetal en zonas de bosques, cultivos y pastos, localizados en los siguientes municipios y sectores aledaños:

Antioquia: Apartado, Necoclí.
Boyacá: Ráquira, Turmequé, Ventaquemada.
Nariño: Belén y la Cruz.
Norte de Santander: Arboledas, Bucarasica, Durania, Hacarí y Ocaña.
Santander: Puerto Parra y Rionegro.
Tolima: Carmen de Apicalá, Chaparral, Coyaima y Ortega.
Valle del Cauca: Bolívar.

Especial atención ameritan Parque Nacional Las Hermosas.

ALERTA AMARILLA: RESTRICCIÓN DE NIVELES EN EL RÍO MAGDALENA (CUENCA MEDIA)

El río Magdalena en su cuenca media presenta un ascenso moderado de los niveles, asociado también con los aportes de varios de sus afluentes. Sin embargo se mantiene la recomendación para el tránsito fluvial desde Puerto Berrío (Antioquia) hasta Puerto Wilches (Santander), y por ésta situación se recomienda a los usuarios, estar atentos a la información diaria emitida por las diferentes Capitanías de Puertos e Intendencias Fluviales, en las áreas de influencia.

ALERTA NARANJA: DESLIZAMIENTOS DE TIERRA

Se pronostica amenaza moderada a alta por deslizamientos de tierra en áreas inestables de los siguientes municipios:

Caldas: Samaná y Aguadas.
Norte de Santander: Toledo.

REGIÓN ORINOQUIA

ALERTA ROJA: INCENDIOS DE LA COBERTURA VEGETAL

Amenaza muy alta de ocurrencia de incendios de la cobertura vegetal en zonas de bosques, cultivos y pastos, localizados en los siguientes municipios y sectores aledaños:

Vichada: Puerto Carreño.

ALERTA NARANJA: INCENDIOS DE LA COBERTURA VEGETAL

Amenaza alta de ocurrencia de incendios de la cobertura vegetal en zonas de bosques, cultivos y pastos, localizados en los siguientes municipios y sectores aledaños:

Casanare: Támara.

REGIÓN PACÍFICA

ALERTA AMARILLA: CRECIENTES SÚBITAS RÍOS DEL SUR OCCIDENTE DEL PAÍS

De acuerdo a los pronósticos se espera que persistan las lluvias a lo largo del día, por lo que no se descartan ascensos de carácter moderado a significativos a lo largo del día y noche por lo que sugiere prestar atención a la variación de los niveles especialmente en las cuencas de los ríos Patía, Mira, Micay, Timba y Maya.

ALERTA NARANJA: DESLIZAMIENTOS DE TIERRA

Se pronostica amenaza moderada a alta por deslizamientos de tierra en áreas inestables de los siguientes municipios:

Nariño: Barbacoas

REGIÓN AMAZÓNICA

ALERTA NARANJA: DESLIZAMIENTOS DE TIERRA

Se pronostica amenaza moderada a alta por deslizamientos de tierra en áreas inestables de los siguientes municipios:

Putumayo: Mocoa

ALERTA AMARILLA: CRECIENTES SÚBITAS RÍOS PIEDEMONTE AMAZÓNICO

Debido a las lluvias que se esperan para esta parte del país en los próximos días, se recomienda a pobladores ribereños estar atentos ante la evolución de los niveles de los ríos de alta pendiente ubicados especialmente en el piedemonte amazónico.

MAR CARIBE

ALERTA ROJA: OLEAJE Y VIENTO

En amplios sectores del Mar Caribe colombiano, en alta mar, se mantendrán las condiciones de amenaza para la travesía en embarcaciones menores por cuenta del oleaje que variará entre 2.0 - 4.0 metros y el viento que se aproximará a 20 - 30 nudos (37 - 56 km/h) con probabilidad de rachas mayores. Se recomienda a usuarios de embarcaciones de poco calado consultar con las Capitanías de puerto antes de zarpar.

ALERTA AMARILLA: PLEAMARES

En los próximos días hasta el 14 de marzo, se espera una de las pleamares más significativas del mes, en el Archipiélago de San Andrés y Providencia, se sugiere a habitantes costeros estar atentos a la evolución del fenómeno.

OCÉANO PACÍFICO

ALERTA AMARILLA: PLEAMARES

En los próximos días hasta el 14 de marzo, se espera una de las pleamares más significativas del mes en el litoral Pacífico nacional, se sugiere a habitantes costeros estar atentos a la evolución del fenómeno.

ALERTA ROJA. PARA TOMAR ACCIÓN Advierte a los sistemas de prevención y atención de desastres sobre la amenaza que puede ocasionar un fenómeno con efectos adversos sobre la población, el cual requiere la atención inmediata por parte de la población y de los cuerpos de atención y socorro. Se emite una alerta sólo cuando la identificación de un evento extraordinario indique la probabilidad de amenaza inminente y cuando la gravedad del fenómeno implique la movilización de personas y equipos, interrumpiendo el normal desarrollo de sus actividades cotidianas.

ALERTA NARANJA. PARA PREPARARSE Indica la presencia de un fenómeno. No implica amenaza inmediata y como tanto es catalogado como un mensaje para informarse y prepararse. El aviso implica vigilancia continua ya que las condiciones son propicias para el desarrollo de un fenómeno, sin que se requiera permanecer alerta.

ALERTA AMARILLA. PARA INFORMARSE Es un mensaje oficial por el cual se difunde información. Por lo regular se refiere a eventos observados, reportados o registrados y puede contener algunos elementos de pronóstico a manera de orientación. Por sus características pretéritas y futuras difiere del aviso y de la alerta, y por lo general no está encaminado a alertar sino a informar.

CONDICIONES NORMALES La información que se suministra se encuentra dentro de los rangos normales.

°C: grados Celsius

m: metros

mm: milímetros

KPH: kilómetros por hora

GOES: Geostationary Operational Environmental Satellites (Satélite Geoestacionario Operacional Ambiental).

Ricardo LOZANO PICÓN, Director General
María Teresa MARTÍNEZ GÓMEZ, Jefe Oficina de Pronósticos y Alertas
Juan Francisco ALAMEDA VIVEROS, Coordinador de Alertas Ambientales

Profesionales en turno:

Daniel USECHE, Hernando WILCHES, Mónica CUELLAR, Patricia MESA.

Internet: <http://www.ideam.gov.co>

Correo electrónico servicio@ideam.gov.co * alertasideam@ideam.gov.co

Carrera 10 N° 20 - 30 ** Piso 9, Bogotá, D.C.

Teléfono: 3421586.