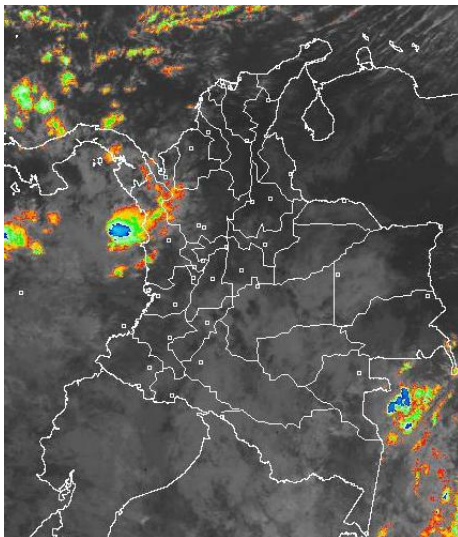


CONDICIONES HIDROMETEOROLÓGICAS ACTUALES

Para la tarde y noche, son previstas lluvias fuertes en el Sur de la Amazonia; lluvias moderadas en la región Pacífica, así como, en el Occidente y Sur de la región Andina. Se mantiene la **ALERTA ROJA** por ocurrencia de incendios de la cobertura vegetal en varios sectores de las regiones Caribe, Orinoquia, Amazonia y en la Andina. Se mantiene la amenaza alta y moderada por deslizamientos en áreas inestables de los departamentos de Cauca, Chocó y Caldas. **ALERTA ROJA** por niveles altos en el río Atrato, se recomienda a pobladores ribereños del municipio de Quibdó (Chocó) estar atentos ante la evolución del nivel del río.

IMAGEN SATELITAL

Imagen GOES-14 * 3 de febrero de 2012 * Hora 9:00 a. m. HLC



PRONÓSTICO CONDICIONES METEOROLÓGICAS ESPECIALES

ÁREA DEL VOLCÁN CERRO MACHÍN (4.8, -75.62)			
Se prevé cielo parcialmente nublado a lo largo de la jornada tiempo seco durante la mañana y precipitaciones entre ligeras y moderadas principalmente en horas de la tarde. INGEOMINAS lo reporta en NIVEL AMARILLO (II): CAMBIOS EN EL COMPORTAMIENTO DE LA ACTIVIDAD VOLCÁNICA.			
ELEVACIÓN (pies)	DIRECCIÓN	VELOCIDAD	
		NUDOS	KPH
10,000	SURESTE	0 - 5	0 - 9
18,000	SURESTE	15 - 20	28 - 37
24,000	SUR	20 - 25	37 - 46
30,000	SUROESTE	30	56
ÁREA DEL VOLCÁN NEVADO DEL HUILA (2.92 -76.05)			
A lo largo de la jornada se estiman condiciones de cielo, parcialmente nublado y predominio de tiempo seco la mayor parte de la jornada no se descartan lloviznas hacia el final de la tarde. INGEOMINAS lo reporta en NIVEL AMARILLO (II): CAMBIOS EN EL COMPORTAMIENTO DE LA ACTIVIDAD VOLCÁNICA.			
ELEVACIÓN (pies)	DIRECCIÓN	VELOCIDAD	
		NUDOS	KPH
10,000	ESTE	10	18
18,000	SURESTE	15 - 20	28 - 37
24,000	SUR	20	37
30,000	SUROESTE	30 - 35	56 - 65
ÁREA DEL VOLCÁN GALERAS (1.55, -77.37)			
Cielo entre parcial y mayormente nublado, precipitaciones entre ligeras y moderadas principalmente en horas de la tarde. INGEOMINAS lo reporta en NIVEL AMARILLO (II): CAMBIOS EN EL COMPORTAMIENTO DE LA ACTIVIDAD VOLCÁNICA.			
ELEVACIÓN (pies)	DIRECCIÓN	VELOCIDAD	
		NUDOS	KPH
10,000	ESTE	0 - 5	0 - 9
18,000	SURESTE	20	37
24,000	SUROESTE	20	37
30,000	SUROESTE	35	65

LO MÁS DESTACADO

- Las lluvias de mayor consideración se reportaron en los departamentos de Tolima, Putumayo y Chocó. El mayor volumen se registró en el municipio de Quibdó (Chocó) con **72.0 mm**.
- ALERTA ROJA** por amenaza alta por incendios de la cobertura vegetal en las regiones Caribe, Orinoquia, Amazonia y la Región Andina.
- ALERTA ROJA** por niveles altos en el río Atrato a la altura del municipio de Quibdó (Chocó).
- ALERTA ROJA** por niveles altos del río Cauca en Mediacanoa (Yotoco, Valle del Cauca).
- ALERTA NARANJA** por amenaza moderada de deslizamientos de tierra en áreas inestables de los departamentos de Cauca, Caldas y Chocó.
- ALERTA NARANJA** por probabilidad del descenso en las temperaturas mínimas en algunas zonas del Altiplano Cundiboyacense.

PRECIPITACIONES

A continuación se relacionan los municipios donde en las últimas 24 horas se registraron precipitaciones iguales o superiores a 15 mm:

DEPARTAMENTO	MUNICIPIOS
AMAZONAS	Leticia (58.1)
ANTIOQUIA	Abejorral (20.0), Caramanta (15.0), La Unión (49.7)
CAUCA	El Tambo (52.0), Piendamó (25.0), Timbiquí (20.0)
CUNDINAMARCA	La Vega (23.0)
CHOCO	Quibdó (72.0), Bahía Solano (16.0), Medio San Juan (17.0)
NARIÑO	Tumaco (21.0), Barbacoas (24.0)
PUTUMAYO	Mococa (48.0), Villagarzón (21.4), Colón (25.7), Santiago (38.0), San Francisco (39.9), Sibundoy (28.5)
RISARALDA	Santa Rosa de Cabal (19.5)
TOLIMA	Ambalema (17.2), Ortega (21.2), Purificación (32.0), Flandes (37.4), Santa Isabel (17.8), Coyaima (22.5), Saldaña (20.2), Carmen de Apicalá (27.0)

TEMPERATURAS MÍNIMAS

A continuación se relacionan los municipios donde se presentaron temperaturas inferiores a 5°C:

DEPARTAMENTO	MUNICIPIOS
BOYACÁ	Sogamoso (1.3°C), Chita (3.2°C), Paipa (4.6°C), Toca (3.4°C), Cerinza (0.4°C)
CUNDINAMARCA	Subachoque (4.2°C), Chía (4.4°C), Mosquera (3.2°C), Sopó (3.2°C), Suba (3.0°C)
NORTE DE SANTANDER	Silos (4.6°C)

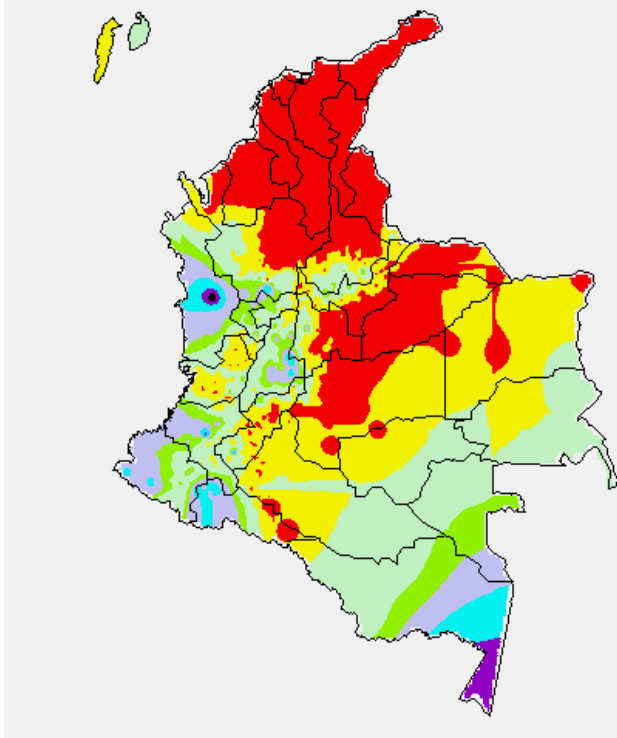
TEMPERATURAS MÁXIMAS

A continuación se relacionan los municipios donde se presentaron temperaturas superiores a 35°C:

DEPARTAMENTO	MUNICIPIOS
BOLÍVAR	Carmen de Bolívar (35.2°C), Zambrano (35.0°C)
CESAR	Codazzi (35.4°C), Valledupar (36.8°C)
SANTANDER	Barrancabermeja (35.2°C), Puerto Parra (35.2°C)

MAPA DE PRECIPITACIÓN DIARIA

Desde las 7:00 a.m. del jueves 2 de febrero hasta las 7:00 a.m. del viernes 3 de febrero de 2012.



0.0 mm	0.1 a 1.0 mm	1.1 a 5.0 mm	5.1 a 10.0 mm
10.1 a 20.0 mm	20.1 a 40.0 mm	40.1 a 60.0 mm	> de 60.1 mm

ESTADO DE LOS EMBALSES

A continuación se relacionan los volúmenes útiles diarios de reservas de algunos embalses de acuerdo con información de hoy a las 6:00 a. m. consultada en XM:

EMBALSE	DEPARTAMENTO	VOLUMEN ÚTIL DIARIO, %
PLAYAS	Antioquia	114.63
TRONERAS	Antioquia	81.04
EL PEÑOL	Antioquia	100.31
SAN LORENZO	Antioquia	72.18
RIOGRANDE 2	Antioquia	87.86
MIRAFLORES	Antioquia	90.90
PORCE III	Antioquia	50.91
PORCE II	Antioquia	45.85
PUNCHINÁ	Antioquia	57.72
ESMERALDA	Boyacá	71.21
MIEL I	Caldas	100.28
SALVAJINA	Cauca	86.63
URRÁ I	Córdoba	76.14
GUAVIO	Cundinamarca	90.71
MUÑA	Cundinamarca	100.05
AGREGADO BOGOTÁ	Cundinamarca	71.91
CHUZA	Cundinamarca	53.91
BETANIA	Huila	90.81
CALIMA 1	Valle del Cauca	97.59
ALTO ANCHICAYÁ	Valle del Cauca	24.08

PRONÓSTICO METEOROLÓGICO

REGIÓN	PRONÓSTICO
SABANA DE BOGOTÁ	VIERNES Cielo parcialmente nublado con predominio de tiempo seco. La temperatura máxima del aire estará cercana a 20° C. SÁBADO: Cielo parcialmente nublado con predominio de tiempo seco. No se descartan lloviznas ligeras en horas de la tarde.
ANDINA	VIERNES: En la mañana, cielo parcialmente nublado con tiempo seco, algunas lloviznas ligeras en sectores de Antioquia. En horas de la tarde y noche, incremento de la nubosidad con lloviznas fuertes en sectores de Antioquia; lloviznas moderadas en Eje Cafetero, Tolima y Nariño; lloviznas ligeras en sectores de Cauca, Cundinamarca y Boyacá. SÁBADO: Cielo parcialmente nublado con predominio de tiempo seco en la mañana y primeras horas de la tarde. Al final del día, incremento de la nubosidad y lloviznas moderadas en sectores de Antioquia, Eje Cafetero, Cauca y Nariño; lloviznas ligeras o lloviznas en Cundinamarca, Boyacá, Cauca, Valle del Cauca y Huila.
CARIBE	VIERNES: Predominará cielo entre ligeramente nublado a parcialmente nublado, tiempo seco, soleado y altas temperaturas del aire en amplios sectores de la región. No se descartan algunas lloviznas ligeras en sectores de Córdoba. SÁBADO: Cielo entre ligero a parcialmente nublado con tiempo seco y soleado. En la noche, son probables lloviznas ligeras al sur de Córdoba y en el golfo de Urabá.
ARCHIPIÉLAGO DE SAN ANDRÉS, PROVIDENCIA Y SANTA CATALINA	VIERNES: Cielo parcialmente nublado con lloviznas ligeras de corta duración principalmente en horas de la mañana. SÁBADO: Cielo seminublado con predominio de tiempo seco. Son probables algunas lloviznas ligeras en la tarde..
MAR CARIBE	VIERNES Cielo parcialmente nublado con lloviznas ligeras en el Centro y Occidente de la zona. DOMINGO: Cielo parcialmente nublado con predominio de tiempo seco.
PACÍFICA	VIERNES: Se mantendrán las condiciones de tiempo lluvioso con precipitaciones entre moderadas a fuertes en Chocó; lloviznas moderadas en Nariño; lloviznas de menor intensidad en Valle y Cauca, principalmente en horas de la tarde y noche. SÁBADO: Cielo parcialmente nublado con lloviznas fuertes en Chocó; lloviznas moderadas en Valle y lloviznas más ligeras en Cauca y Nariño.
INSULAR PACÍFICA	VIERNES Cielo parcialmente nublado con lloviznas ligeras en Gorgona. SÁBADO: Cielo parcialmente nublado con lloviznas ligeras en Gorgona y Malpelo, especialmente en horas de la tarde.
OCEANO PACÍFICO	VIERNES Cielo parcialmente nublado con lloviznas moderadas en Centro y Norte del área marítima. DOMINGO: Cielo parcialmente nublado con lloviznas entre ligeras y moderadas especialmente en el Centro y Norte del área Marítima.
ORINOQUIA	VIERNES Se mantendrán las condiciones de tiempo seco, soleado con altas temperaturas del aire en amplios sectores de la región. Son probables lloviznas al oriente de Vichada principalmente en horas de la tarde. SÁBADO: Cielo entre ligeramente nublado a parcialmente nublado con predominio de tiempo seco en amplios sectores de la región. No se descartan lloviznas ligeras en Vichada, especialmente en horas de la noche.
AMAZONIA	VIERNES En la mañana predominará tiempo seco con algunas lloviznas en sectores de Vaupés y Amazonas. En la tarde y noche, lloviznas fuertes acompañadas de tormentas eléctricas en Amazonas; lloviznas moderadas Vaupés, Guainía y lloviznas más ligeras en Guaviare y Putumayo. SÁBADO: Cielo parcialmente nublado con lloviznas fuertes en Amazonas y Guainía; lloviznas moderadas en Vaupés, Guaviare, Putumayo y Caquetá, principalmente en horas de la tarde.

ALERTAS VIGENTES

Para mayor información sobre el Pronóstico del Estado del Tiempo, Informes Técnicos Diarios y Comunicados Especiales, e informes de otras áreas temáticas, tales como Hidrología, Deslizamientos de Tierra e Incendios, se sugiere consultar la siguiente dirección electrónica: www.ideam.gov.co

REGIÓN CARIBE

ALERTA ROJA INCENDIOS DE LA COBERTURA VEGETAL

Amenaza muy alta de ocurrencia de incendios de la cobertura vegetal en zonas de bosques, cultivos y pastos, localizados en los siguientes municipios y sectores aledaños:

Bolívar: Cartagena De Indias, Santa Rosa Del Sur, Simití, Turbaco, Turbaná.

Cesar: Agustín Codazzi, Becerril, Bosconia, El Copey, El Paso, La Paz, Manaure Balcón Del Cesar, Pueblo Bello, San Diego, Valledupar.

Córdoba: Cereté, Lórica, Montería, Moñitos, San Antero, San Bernardo Del Viento, San Carlos.

La Guajira: Dibulla, La Jagua Del Pilar, Manaure, Uribia, Urumita.

Magdalena: Aracataca, Ciénaga, Fundación, Santa Marta, Zona Bananera.

ALERTA NARANJA INCENDIOS DE LA COBERTURA VEGETAL

Amenaza alta de ocurrencia de incendios de la cobertura vegetal en zonas de bosques, cultivos y pastos, localizados en los siguientes municipios y sectores aledaños:

Atlántico: Pijó.

Bolívar: Morales, Santa Catalina.

Córdoba: San Carlos.

Magdalena: Sitiónuevo.

Sucre: Chalán, Colosó, Coveñas, San Onofre.

Especial atención amerita el Parque Nacional Natural Sierra Nevada de Santa Marta, Parque Nacional Natural Macuira y Vía Parque Isla de Salamanca.

REGIÓN ANDINA

ALERTA ROJA INCENDIOS DE LA COBERTURA VEGETAL

Amenaza muy alta de ocurrencia de incendios de la cobertura vegetal en zonas de bosques, cultivos y pastos, localizados en los siguientes municipios y sectores aledaños:

Antioquia: Angostura, Carolina, Gómez Plata, Puerto Berrío, Remedios, Santa Rosa De Osos, Yondó (Casabe).

Boyacá: Almeida, Aquitania, Berbeo, Boavita, Chinavita, Chita, Chivor, Covarachía, Cúitva, El Cocuy, Garagoa, Guacamayas, Guateque, Guayatá, Guicán, Iza, La Capilla, La Uvita, Labranzagrande, Pachavita, Páez, Panqueba, Paya, Pisba, Ramiriquí, San Eduardo, San Mateo, Socotá, Somondoco, Sutatenza, Tenza, Tibaná, Tipacoque, Turmequé, Úmbita, Ventaquemada, Zetaquirá.

Cundinamarca: Chocontá, Gachalá, Gachetá, Gama, Guasca, Guatavita, Junín, Machetá, Manta, Medina, Sesquilé, Suesca, Tibirita, Ubalá, Villapinzón.

Huila: Colombia, Gigante, Neiva, Tello.

Norte de Santander: Cáchira, Chitagá, Labateca, Silos, Toledo.

Santander: Barrancabermeja, Capitanejo, Cerrito, Cimitarra, Mogotes, Puerto Parra, San Miguel, San Vicente De Chucurí, Simacota.

Tolima: Alpujarra, Dolores.

ALERTA ROJA NIVELES ALTOS DEL RÍO CAUCA

A pesar del descenso que se ha venido presentando en los últimos días registrado en la estación de Mediacaño, los niveles permanecen altos y por encima de la cota de afectación para la zona de Yotoco-Valle, se espera que los niveles continúen su descenso durante el fin de semana.

ALERTA NARANJA NIVELES ALTOS RIO CAUCA

Se observa un ascenso en el día de hoy en la parte media del río Cauca a la altura de la población de Bolombolo (Antioquia), los niveles continúan altos y con una ligera tendencia al ascenso, sin embargo se espera que no alcance niveles críticos.

ALERTA NARANJA INCENDIOS DE LA COBERTURA VEGETAL

Amenaza alta de ocurrencia de incendios de la cobertura vegetal en zonas de bosques, cultivos y pastos, localizados en los siguientes municipios y sectores aledaños:

Boyacá: Ciénega, Firavitoba, Jenesano, Mongua, Nuevo Colón, Pajarito, Pesca, Rondón, Siachoque, Soatá, Sogamoso, Tota, Viracachá.

Cauca: Totoró.

Cundinamarca: Cáqueza, Fómez, Fosca, Guayabeta, Gutiérrez, Quetame.

Huila: Algeciras, Suaza.

Norte de Santander: Cámeta, Herrán, Pamplona.

Santander: Curití, Guaca, Onzaga, Sabana De Torres.

Tolima: Planadas.

Valle del Cauca: La Cumbre, Pradera, Zarzal.

Especial atención amerita el Parque Nacional Natural El Cocuy, Parque Nacional Natural Sumpaz, Parque Nacional Natural Tamá, Parque Nacional Natural Pisba y Parque Nacional Natural Chingaza

ALERTA NARANJA DESLIZAMIENTOS DE TIERRA

Caldas: se pronostica amenaza moderada a alta por deslizamientos de tierra en áreas inestables en jurisdicción de los municipios de Samaná, Marquetalia, Norcasia, Salamina, Manzanares, Marulanda, Pensilvania y Victoria.

Cauca: se pronostica amenaza moderada a alta por deslizamientos de tierra en áreas inestables en jurisdicción de los municipios de La Vega, Cajibío, El Tambo y Popayán.

REGION ORINOQUIA

ALERTA ROJA INCENDIOS DE LA COBERTURA VEGETAL

Amenaza muy alta de ocurrencia de incendios de la cobertura vegetal en zonas de bosques, cultivos y pastos, localizados en los siguientes municipios y sectores aledaños:

Arauca: Arauca, Arauquita, Cravo Norte, Fortul, Puerto Rondón, Saravena, Tame.

Casanare: Chámeza, Hato Corozal, La Salina, Nunchía, Orocué, Paz De Ariporo, Pore, Recetor, Sácama, San Luis De Palenque, Támara, Trinidad, Yopal.

Meta: Acacias, Cumaral, El Castillo, La Macarena, Lejanías, Mesetas, Restrepo, San Juan De Arama, Uribe, Villavicencio.

ALERTA NARANJA INCENDIOS DE LA COBERTURA VEGETAL

Amenaza alta de ocurrencia de incendios de la cobertura vegetal en zonas de bosques, cultivos y pastos, localizados en los siguientes municipios y sectores aledaños:

Casanare: Aguazul.

Meta: Cubarral, Fuente De Oro, Guamal, Puerto Lleras, Puerto Rico, Vistahermosa.

Especial atención amerita el Parque Nacional Natural Sierra de la Macarena, Parque Nacional Natural Cordillera De Los Picachos y Parque Nacional Natural Tinigua.

REGIÓN PACÍFICA

ALERTA ROJA DESLIZAMIENTOS DE TIERRA

Chocó: se pronostica amenaza alta por deslizamientos de tierra en áreas inestables en jurisdicción de los municipios de Atrato (Yuto), Istmina y Quibdó.

ALERTA ROJA NIVELES ALTOS EN EL RIO ATRATO

En el día de hoy, los niveles del río Atrato a la altura de Quibdó (Chocó) reportan un comportamiento de descenso, después de las fluctuaciones importantes del día de ayer, la Alerta se da principalmente para los sectores aguas abajo de Quibdó, en las poblaciones ribereñas de Beté, Vigía del Fuerte, Murindó y Riosucio.

ALERTA NARANJA DESLIZAMIENTOS DE TIERRA

Chocó: se pronostica amenaza moderada a alta por deslizamientos de tierra en áreas inestables en jurisdicción de los municipios de Alto Baudó (Pie De Pato), Condoto, El Cantón Del San Pablo, Lloró, Medio Atrato (Betú), Medio San Juan (Andagoya) y Río Quito (Paimadó).

REGIÓN AMAZONICA

ALERTA ROJA INCENDIOS DE LA COBERTURA VEGETAL

Amenaza muy alta de ocurrencia de incendios de la cobertura vegetal en zonas de bosques, cultivos y pastos, localizados en los siguientes municipios y sectores aledaños:

Caquetá: El Paujil, Florencia, Milán, Montañita.
Guaviare: Calamar.

Especial atención amerita Parque Nacional Serranía de Chiribiquete, Parque Nacional Natural Cordillera de los Picachos y Reserva Nacional Natural Nukak.

ALERTA NARANJA INCENDIOS DE LA COBERTURA VEGETAL

Amenaza alta de ocurrencia de incendios de la cobertura vegetal en zonas de bosques, cultivos y pastos, localizados en los siguientes municipios y sectores aledaños:

Caquetá: San Vicente Del Caguán.
Guaviare: San José Del Guaviare.

MAR CARIBE

ALERTA ROJA OLEAJE Y VIENTO

En amplios sectores de Caribe Colombiano continua la persistencia de vientos con velocidad aproximada entre 30 y 40 nudos (56 km/h- 74 km/h), el oleaje alcanzara los 3.0 a 5.0 metros. En el Área Costera se recomienda extremar las medidas de seguridad para el flujo de bañistas por fuerte viento y oleaje. En Alta Mar se recomienda extremar las medidas de seguridad para el tránsito de embarcaciones menores, y consultar con las Capitanías de puerto antes de zarpar.

ALERTA AMARILLA PLEAMARES

Hasta el día 4 de febrero se espera una de las pleamares más significativas del mes afectando sectores aledaños a Cartagena

OCÉANO PACÍFICO

ALERTA AMARILLA TIEMPO LLUVIOSO

En sectores del Norte del Océano Pacífico colombiano, principalmente hacia la zona costera, se esperan condiciones de cielo nublado con precipitaciones entre ligeras y moderadas. Se recomienda a pobladores costeros y a usuarios de embarcaciones de bajo calado consultar las capitánías antes de zarpar, ante inminente tempestad.

ALERTA ROJA PARA TOMAR ACCIÓN Advierte a los sistemas de prevención y atención de desastres sobre la amenaza que puede ocasionar un fenómeno con efectos adversos sobre la población, el cual requiere la atención inmediata por parte de la población y de los cuerpos de atención y socorro. Se emite una alerta sólo cuando la identificación de un evento extraordinario indique la probabilidad de amenaza inminente y cuando la gravedad del fenómeno implique la movilización de personas y equipos, interrumpiendo el normal desarrollo de sus actividades cotidianas.

ALERTA NARANJA PARA PREPARARSE Indica la presencia de un fenómeno. No implica amenaza inmediata y como tanto es catalogado como un mensaje para informarse y prepararse. El aviso implica vigilancia continua ya que las condiciones son propicias para el desarrollo de un fenómeno, sin que se requiera permanecer alerta.

ALERTA AMARILLA PARA INFORMARSE Es un mensaje oficial por el cual se difunde información. Por lo regular se refiere a eventos observados, reportados o registrados y puede contener algunos elementos de pronóstico a manera de orientación. Por sus características pretéritas y futuras difiere del aviso y de la alerta, y por lo general no está encaminado a alertar sino a informar.

CONDICIONES NORMALES La información que se suministra se encuentra dentro de los rangos normales.

°C: grados Celsius

m: metros

mm: milímetros

KPH: kilómetros por hora

GOES: Geostationary Operational Environmental Satellites (Satélite Geoestacionario Operacional Ambiental).

Ricardo LOZANO PICÓN, Director General
María Teresa MARTÍNEZ GÓMEZ, Jefe Oficina de Pronósticos y Alertas
Juan Francisco ALAMEDA VIVEROS, Coordinador de Alertas Ambientales

Profesionales en turno:
Yolanda GONZÁLEZ, Leidy RODRÍGUEZ, Oscar MARTÍNEZ, Jhon VALENCIA, Jairo SALAZAR, Gloria ARANGO, Inés CUBILLOS.
Internet: <http://www.ideam.gov.co>
Correo electrónico servicio@ideam.gov.co * alertasideam@ideam.gov.co
Carrera 10 N° 20 - 30 ** Piso 9, Bogotá, D.C.
Teléfono: 3421586.