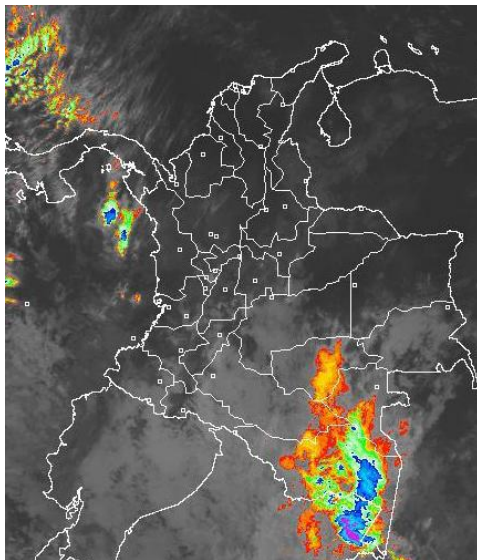


CONDICIONES HIDROMETEOROLÓGICAS ACTUALES

Se prevé altas temperaturas del aire y condiciones de tiempo seco en amplios sectores del territorio nacional, con posibilidad de precipitaciones en la tarde y noche en la región Pacífica, algunos sectores del sur y occidente de la región Andina y la Amazonia. Se mantiene la **ALERTA ROJA** por ocurrencia de incendios de la cobertura vegetal en varios sectores de las regiones Caribe, Orinoquia, Amazonia y en la Andina. Se mantiene la amenaza alta y moderada por deslizamientos en áreas inestables de los departamentos de Cauca, Nariño, Chocó y Caldas. **ALERTA ROJA** por niveles altos en el río Atrato, se recomienda a pobladores ribereños del municipio de Quibdó (Chocó) estar atentos ante la evolución del nivel del río.

IMAGEN SATELITAL

Imagen GOES-14 * 2 de febrero de 2012 * Hora 8:00 a. m. HLC



PRONÓSTICO CONDICIONES METEOROLÓGICAS ESPECIALES

ÁREA DEL VOLCÁN CERRO MACHIN (4.8, -75.62)			
Se prevé cielo parcialmente nublado con posibles lluvias ligeras en horas de la tarde. INGEOMINAS lo reporta en NIVEL AMARILLO (III): CAMBIOS EN EL COMPORTAMIENTO DE LA ACTIVIDAD VOLCÁNICA.			
ELEVACIÓN (pies)	DIRECCIÓN	VELOCIDAD	
		NUDOS	KPH
10,000	SURESTE	5	9
18,000	SURESTE	10 - 15	18-28
24,000	SUROESTE	20 - 25	37-46
30,000	SUROESTE	20 - 25	37-46
ÁREA DEL VOLCÁN NEVADO DEL HUILA (2.92 -76.05)			
Son posibles algunas precipitaciones principalmente en horas de la tarde INGEOMINAS lo reporta en NIVEL AMARILLO (III): CAMBIOS EN EL COMPORTAMIENTO DE LA ACTIVIDAD VOLCÁNICA.			
ELEVACIÓN (pies)	DIRECCIÓN	VELOCIDAD	
		NUDOS	KPH
10,000	VARIABLE	5	9
18,000	SURESTE	15 - 20	28-37
24,000	SUROESTE	25 - 30	46-56
30,000	SUROESTE	35 - 40	65-74
ÁREA DEL VOLCÁN GALERAS (1.55, -77.37)			
Se prevén algunas precipitaciones principalmente en horas de la tarde. INGEOMINAS lo reporta en NIVEL AMARILLO (III): CAMBIOS EN EL COMPORTAMIENTO DE LA ACTIVIDAD VOLCÁNICA.			
ELEVACIÓN (pies)	DIRECCIÓN	VELOCIDAD	
		NUDOS	KPH
10,000	SURESTE	5	9
18,000	SURESTE	10 - 15	18-28
24,000	SUROESTE	25 - 30	46-56
30,000	SUROESTE	30 - 35	56-65

LO MÁS DESTACADO

- Las lluvias de mayor consideración se reportaron en los departamentos de Nariño, Chocó y Cauca. El mayor volumen se registró en el municipio de Leticia (Amazonas) con **58.8 mm**.
- ALERTA ROJA** por amenaza alta por incendios de la cobertura vegetal en las regiones Caribe, Orinoquia, Amazonia y la Región Andina.
- ALERTA ROJA** por niveles altos en el río Atrato a la altura del municipio de Quibdó (Chocó).
- ALERTA ROJA** por niveles altos del río Cauca en Mediacaño (Yotoco, Valle del Cauca).
- ALERTA ROJA** por amenaza alta de deslizamientos de tierra en áreas inestables del departamento de Caldas. El IDEAM recomienda no bajar la guardia con los deslizamientos de tierra ya que cualquier lluvia fuerte podría ocasionar emergencias en áreas inestables.
- ALERTA NARANJA** por amenaza moderada de deslizamientos de tierra en áreas inestables de los departamentos de Cauca, Caldas, Nariño y Chocó.
- ALERTA NARANJA** por probabilidad del descenso en las temperaturas mínimas en algunas zonas del Altiplano Cundiboyacense.

PRECIPITACIONES

A continuación se relacionan los municipios donde en las últimas 24 horas se registraron precipitaciones iguales o superiores a 15 mm:

DEPARTAMENTO	MUNICIPIOS
AMAZONAS	Leticia (58.8)
ANTIOQUIA	La Unión (15.4)
CALDAS	Salamina (26.0)
CAUCA	Santander de Quilichao (18.7), El Tambo (44.2), Rosas (15.3)
CHOCO	Quibdó (29.3), Istmina (52.0)
HUILA	Gigante (21.0)
NARIÑO	Barbacoas (23.5), Puerres (15.4)
RISARALDA	Santa Rosa de Cabal (24.3)
TOLIMA	Ataco (43.4)
VALLE DEL CAUCA	Candelaria (18.0)

TEMPERATURAS MÍNIMAS

A continuación se relacionan los municipios donde se presentaron temperaturas inferiores a 5°C:

DEPARTAMENTO	MUNICIPIOS
ANTIOQUIA	Santa Rosa de Osos (4.0°C)
BOYACÁ	Sogamoso (1.8°C), Chita (3.4°C)
CUNDINAMARCA	Choachí (4.8°C), Subachoque (4.8°C) Chocontá (2.4°C), Suba (4.0°C)
NORTE DE SANTANDER	Pamplona (3.6°C), Silos (4.0°C)

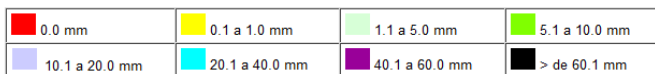
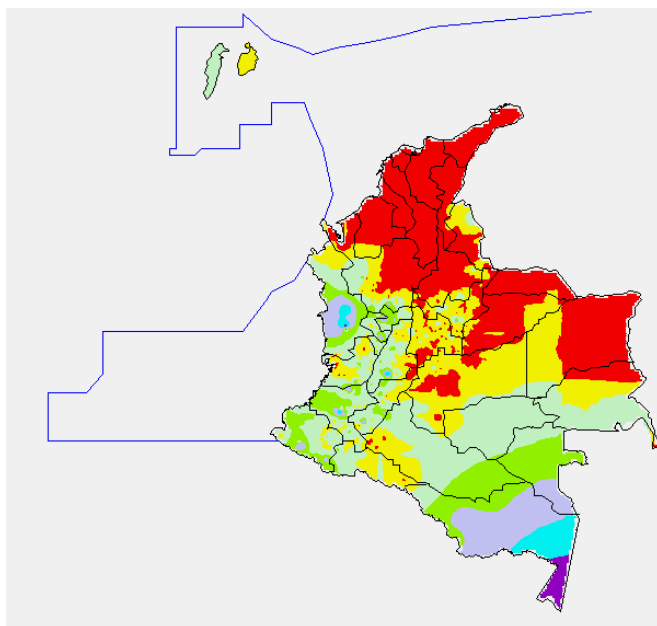
TEMPERATURAS MÁXIMAS

A continuación se relacionan los municipios donde se presentaron temperaturas superiores a 35°C:

DEPARTAMENTO	MUNICIPIOS
BOLÍVAR	Carmen de Bolívar (35.4°C)
CESAR	Codazzi (35.6°C), Valledupar (37.2°C)
CÓRDOBA	Montería (35.4°C)

MAPA DE PRECIPITACIÓN DIARIA

Desde las 7:00 a.m. del miércoles 1 de febrero hasta las 7:00 a.m. del jueves 2 de febrero de 2012.



ESTADO DE LOS EMBALSES

A continuación se relacionan los volúmenes útiles diarios de reservas de algunos embalses de acuerdo con información de hoy a las 6:00 a. m. consultada en XM:

EMBALSE	DEPARTAMENTO	VOLUMEN ÚTIL DIARIO, %
PLAYAS	Antioquia	116.53
TRONERAS	Antioquia	98.97
EL PEÑOL	Antioquia	100.36
SAN LORENZO	Antioquia	75.15
RIOGRANDE 2	Antioquia	87.04
MIRAFLORES	Antioquia	90.55
PORCE III	Antioquia	55.14
PORCE II	Antioquia	49.64
PUNCHINÁ	Antioquia	60.49
ESMERALDA	Boyacá	73.06
MIEL I	Caldas	101.16
SALVAJINA	Cauca	87.36
URRÁ I	Córdoba	76.48
GUAVIO	Cundinamarca	90.80
MUÑA	Cundinamarca	100.05
AGREGADO BOGOTÁ	Cundinamarca	72.06
CHUZA	Cundinamarca	54.35
BETANIA	Huila	88.18
CALIMA 1	Valle del Cauca	97.44
ALTO ANCHICAYÁ	Valle del Cauca	26.84

PRONÓSTICO METEOROLÓGICO

REGIÓN	PRONÓSTICO
SABANA DE BOGOTÁ	JUEVES: Durante la mañana cielo entre ligera y parcialmente nublado con predominio de tiempo seco e intervalos soleados. Al finalizar la tarde no se descartan precipitaciones ligeras hacia el occidente y zonas de montaña de la Sabana. Se espera una temperatura máxima de 20°C VIERNES: Cielo parcialmente nublado con predominio de tiempo seco, no se descartan lluvias ligeras en horas de la tarde.
ANDINA	JUEVES: En horas de la mañana se prevé cielo parcialmente nublado con precipitaciones ligeras en Cauca, Nariño y Huila, el resto de la región predominio de tiempo seco. Al finalizar la tarde y noche aumento de nubosidad con probabilidad de lluvias entre ligeras a moderadas en sectores de Antioquia, Eje Cafetero, Valle, Altiplano Cundiboyacense y zonas de montaña de Nariño y Cauca. VIERNES: Cielo parcialmente nublado con probabilidad de lluvias ligeras a moderadas sobre sectores del Eje Cafetero, Tolima, Santander y zonas de montaña de Nariño y Cauca, principalmente en horas de la tarde.
CARIBE	JUEVES: Durante la jornada se espera cielo ligeramente nublado con predominio de tiempo seco y soleado, con altas temperaturas del aire. VIERNES: Cielo ligeramente nublado con predominio de tiempo seco y soleado.
ARCHIPIÉLAGO DE SAN ANDRÉS, PROVIDENCIA Y SANTA CATALINA	JUEVES: Se prevé condiciones de cielo ligeramente nublado con predominio de tiempo seco y soleado. VIERNES: Cielo entre despejado y ligeramente nublado con predominio de tiempo seco.
MAR CARIBE	JUEVES: Cielo ligeramente nublado con tiempo seco y soleado. VIERNES: Predominio de tiempo seco y soleado durante la jornada.
PACÍFICA	JUEVES: Se prevé cielo parcialmente nublado con lluvias sobre Chocó en la mañana. En la tarde precipitaciones ligeras en Chocó Cauca y Nariño. VIERNES: se prevé cielo parcialmente nublado con probabilidad de lluvias entre ligeras y moderadas sobre el norte de la región.
INSULAR PACÍFICA	JUEVES: Cielo parcialmente nublado con probabilidad de lluvias ligeras a moderadas sobre Gorgona en horas de la tarde. VIERNES: Se prevé, cielo parcialmente nublado con probabilidad de lluvias sobre Gorgona.
OCEANO PACÍFICO	JUEVES: Durante la jornada, cielo parcialmente nublado con precipitaciones moderadas sobre gran parte de la zona. VIERNES: Cielo parcialmente nublado, con precipitaciones ligeras durante la jornada.
ORINOQUIA	JUEVES: Durante la mañana cielo ligeramente nublado con predominio de tiempo seco y altas temperaturas del aire. En horas de la tarde aumento de nubosidad con lluvias ligeras al sur del Vichada, el resto de la región condiciones secas. VIERNES: Durante la jornada predominio de tiempo seco, con altas temperaturas del aire.
AMAZONIA	JUEVES: En horas de la mañana cielo nublado con lluvias moderadas en Amazonas y Vaupés. En horas de la tarde y noche incremento de nubosidad con probabilidad de lluvias moderadas a fuertes sobre sectores de Guainía, Vaupés y Amazonas. Lluvias más ligeras sobre sectores de Caquetá y Guaviare. VIERNES: Cielo parcialmente nublado durante la jornada con probabilidad de lluvias en horas de la tarde y noche en sectores del Amazonas, Vaupés y Guainía.

ALERTAS VIGENTES

Para mayor información sobre el Pronóstico del Estado del Tiempo, Informes Técnicos Diarios y Comunicados Especiales, e informes de otras áreas temáticas, tales como Hidrología, Deslizamientos de Tierra e Incendios, se sugiere consultar la siguiente dirección electrónica: www.ideam.gov.co

REGIÓN CARIBE

ALERTA ROJA: INCENDIOS DE LA COBERTURA VEGETAL

Amenaza muy alta de ocurrencia de incendios de la cobertura vegetal en zonas de bosques, cultivos y pastos, localizados en los siguientes municipios y sectores aledaños:

Atlántico: Luruaco, Piojó.

Bolívar: Cartagena De Indias, Santa Catalina, Santa Rosa Del Sur, Simití, Turbaco, Turbaná.

Cesar: Agustín Codazzi, Astrea, Becerril, Bosconia, El Paso, La Jagua De Ibirico, La Paz, Manauare Balcón Del Cesar, Pueblo Bello, San Diego, Valledupar.

Córdoba: Cereté, Lórica, Montería, Moñitos, San Bernardo Del Viento.

La Guajira: Dibulla, Riohacha, El Molino, La Jagua Del Pilar, Manauare, San Juan Del Cesar, Uribia, Urumita, Villanueva.

Magdalena: Aracataca, Ariguani (El Difícil), Pijiño del Carmen, Ciénaga, Fundación, Santa Marta Santa Ana, Sitionuevo, Zona Bananera.

ALERTA NARANJA INCENDIOS DE LA COBERTURA VEGETAL

Amenaza alta de ocurrencia de incendios de la cobertura vegetal en zonas de bosques, cultivos y pastos, localizados en los siguientes municipios y sectores aledaños:

La Guajira: Riohacha.

Córdoba: San Antero

Especial atención amerita el Parque Nacional Natural Sierra Nevada de Santa Marta, Parque Nacional Natural Macuira y Via Parque Isla de Salamanca.

REGIÓN ANDINA

ALERTA ROJA: INCENDIOS DE LA COBERTURA VEGETAL

Amenaza muy alta de ocurrencia de incendios de la cobertura vegetal en zonas de bosques, cultivos y pastos, localizados en los siguientes municipios y sectores aledaños:

Antioquia: Carolina, Gómez Plata, Puerto Berrio, Santa Rosa de Osos.

Boyacá: Almeida, Chinavita, Chita, Chivor, Covarachía, El Cocuy, Garagoa, Guateque, Guayatá, Guicán, Iza, La Capilla, Labranzagrande, Pachavita, Pajarito, Panqueba, Pisba, Paya, Somondoco, Sutatenza, Tenza, Nuevo Colon, Úmbita.

Cundinamarca: Chocontá, Gachalá, Gachetá, Gama, Guasca, Guatavita, Junín, Machetá, Manta, Medina, Tibirita, Ubalá, Villapinzón.

Huila: Gigante.

Norte de Santander: Chitagá, Silos, Labateca, Toledo.

Santander: Barrancabermeja, Capitanejo, Cerrito, San Miguel, San Vicente De Chucurí, Puerto Parra, Simácota y Tona.

Tolima: Alpujarra.

ALERTA ROJA: NIVELES ALTOS DEL RÍO CAUCA

Los niveles del río Palo a la altura de Puerto Tejada (Cauca), continúan en descenso y ya se encuentran en niveles normales. Los niveles del río Cauca a la altura de Juanchito (Candelaria) continúan igualmente registrando un comportamiento al descenso y ya se encuentran por debajo de las cotas de afectación. A la altura de la estación de Mediacaño en Yotoco-Valle, los niveles ya comienzan a registrar un lento descenso que se espera que continúe en los siguientes dos días, sin embargo permanecen en niveles altos y por encima de las cotas de afectación. En la Victoria se observa un moderado ascenso y en valores altos.

ALERTA ROJA: DESLIZAMIENTOS DE TIERRA

Caldas: se pronostica amenaza alta por deslizamientos de tierra en áreas inestables en jurisdicción del municipio de Samaná.

ALERTA NARANJA NIVELES ALTOS RIO CAUCA

En el trayecto entre La Virginia (Risaralda) y La Pintada (Antioquia), los niveles continúan altos y con una ligera tendencia al ascenso, pero no se esperan incrementos importantes para los siguientes dos días.

ALERTA NARANJA INCENDIOS DE LA COBERTURA VEGETAL

Amenaza alta de ocurrencia de incendios de la cobertura vegetal en zonas de bosques, cultivos y pastos, localizados en los siguientes municipios y sectores aledaños:

Boyacá: Aquitania, Turmequé

Cundinamarca: Fómeque

Santander: Mogotes y Cimitarra,

Huila: Agrado

Tolima:

Cundinamarca: Fómeque

Especial atención amerita el Parque Nacional Natural El Cocuy, Parque Nacional Natural Chingaza.

ALERTA AMARILLA RIO LA MIEL Y NARE

Ascenso de niveles en el río La Miel, en las últimas horas el nivel en el río La Miel ha ascendido considerablemente, por lo que no se descarta la ocurrencia de crecientes ya que se esperan lluvias en la zona, se recomienda estar atentos a los pobladores ribereños hacia aguas abajo del embalse de la Miel. Similar condición se observa en el río Nare a la altura de Abejorral (Antioquia), donde se registran ascenso del río de carácter significativo que se espera que se mantengan el día de hoy de acuerdo a la probabilidad de lluvias en el sector, se recomienda esta atentos.

ALERTA NARANJA DESLIZAMIENTOS DE TIERRA

Caldas: se pronostica amenaza **moderada a alta** por deslizamientos de tierra en áreas inestables en jurisdicción de los municipios de Marquetalia, Norcasia, Salamina, Manzanares, Marulanda, Pensilvania y Victoria.

Cauca: se pronostica amenaza **moderada a alta** por deslizamientos de tierra en áreas inestables en jurisdicción de los municipios de Cajibío, El Tambo y Popayán.

REGION ORINOQUIA

ALERTA ROJA: INCENDIOS DE LA COBERTURA VEGETAL

Amenaza muy alta de ocurrencia de incendios de la cobertura vegetal en zonas de bosques, cultivos y pastos, localizados en los siguientes municipios y sectores aledaños:

Arauca: Arauca, Arauquita, Cravo Norte, Tame.

Casanare: Aguazul, Chámeza, Hato Corozal, La Salina, Nunchía, Orocué, Paz De Ariporo, Pore, Recetor, Sácamá, San Luis De Palenque, Támara, Trinidad, Yopal.

Meta: Acacias, Cumaral, El Castillo, Fuente De Oro, La Macarena, Lejanías, Mapiripán, Mesetas, Puerto Gaitán, Puerto Lleras, Puerto Rico, Restrepo, San Juan De Arama, Uribe, Villavicencio, Vistahermosa.

Vichada: Cumaribo, La Primavera, Santa Rosalía.

ALERTA NARANJA INCENDIOS DE LA COBERTURA VEGETAL

Amenaza alta de ocurrencia de incendios de la cobertura vegetal en zonas de bosques, cultivos y pastos, localizados en los siguientes municipios y sectores aledaños:

Meta: Puerto Concordia, Granada, San Carlos De Guaroa, San Martín,

Vichada: Puerto Carreño

Especial atención amerita el Parque Nacional Natural Sierra de la Macarena y Parque Nacional Natural Tinigua.

REGIÓN PACÍFICA

ALERTA ROJA: DESLIZAMIENTOS DE TIERRA

Chocó: se pronostica amenaza alta por deslizamientos de tierra en áreas inestables en jurisdicción de los municipios de Atrato (Yuto), Istmina y Quibdó.

ALERTA ROJA: NIVELES ALTOS EN EL RIO ATRATO

Actualmente los niveles se encuentran en descenso a la altura de Quibdó (Chocó) luego de una creciente registrada el día de ayer que alcanzó un nivel de 5.67m. De acuerdo con los pronósticos de lluvia se espera que se presenten nuevos ascensos y debido a que los niveles se encuentran muy altos se sugiere este nivel de alerta. Se recomienda estar atentos a cambios de niveles y prestar especial atención a los sectores bajos de poblaciones localizadas a lo largo del río.

ALERTA NARANJA DESLIZAMIENTOS DE TIERRA

Chocó: se pronostica amenaza **moderada a alta** por deslizamientos de tierra en áreas inestables en jurisdicción de los municipios de Alto Baudó (Pie De Pato), Condoto, El Cantón Del San Pablo, Lloró, Medio Atrato (Betú), Medio San Juan (Andagoya) y Río Quito (Paimadó).

Nariño: se pronostica amenaza **moderada** por deslizamientos de tierra en áreas inestables en jurisdicción del municipio de Barbacoas y Ricaurte.

REGIÓN AMAZONICA

ALERTA ROJA: INCENDIOS DE LA COBERTURA VEGETAL

Amenaza muy alta de ocurrencia de incendios de la cobertura vegetal en zonas de bosques, cultivos y pastos, localizados en los siguientes municipios y sectores aledaños:

Caquetá: Florencia, Montañita, San Vicente Del Caguán.

Guaviare: Calamar, El Retorno, San José Del Guaviare.

Especial atención amerita Parque Nacional Serranía de Chiribiquete, Parque Nacional Natural Cordillera de los Picachos y Reserva Nacional Natural Nukak.

ALERTA NARANJA INCENDIOS DE LA COBERTURA VEGETAL

Amenaza alta de ocurrencia de incendios de la cobertura vegetal en zonas de bosques, cultivos y pastos, localizados en los siguientes municipios y sectores aledaños:

Guaviare: Miraflores,

Especial atención amerita Reserva Nacional Natural La Paya.

MAR CARIBE

ALERTA ROJA: OLEAJE Y VIENTO

En amplios sectores de Caribe Colombiano continua la persistencia de vientos con velocidad aproximada entre 30 y 40 nudos (56 km/h- 74 km/h), el oleaje alcanzara los 3.0 a 5.0 metros. En el Área Costera se recomienda extremar las medidas de seguridad para el flujo de bañistas por fuerte viento y oleaje. En Alta Mar se recomienda extremar las medidas de seguridad para el tránsito de embarcaciones menores, y consultar con las Capitanías de puerto antes de zarpar.

ALERTA AMARILLA PLEAMARES

Hasta el día de hoy se espera una de las pleamares más significativas del mes afectando sectores aledaños al archipiélago de San Andrés y Providencia. Este mismo fenómeno se espera desde el 30 de enero al 4 de febrero en sectores aledaños a Cartagena.

OCÉANO PACÍFICO

ALERTA AMARILLA TIEMPO LLUVIOSO

En sectores del Norte del Océano Pacífico colombiano, principalmente hacia la zona costera, se esperan condiciones de cielo nublado con precipitaciones entre ligeras y moderadas. Se recomienda a pobladores costeros y a usuarios de embarcaciones de bajo calado consultar las capitanías antes de zarpar, ante inminente tempestad.

ALERTA ROJA. PARA TOMAR ACCIÓN Advierte a los sistemas de prevención y atención de desastres sobre la amenaza que puede ocasionar un fenómeno con efectos adversos sobre la población, el cual requiere la atención inmediata por parte de la población y de los cuerpos de atención y socorro. Se emite una alerta sólo cuando la identificación de un evento extraordinario indique la probabilidad de amenaza inminente y cuando la gravedad del fenómeno implique la movilización de personas y equipos, interrumpiendo el normal desarrollo de sus actividades cotidianas.

ALERTA NARANJA. PARA PREPARARSE Indica la presencia de un fenómeno. No implica amenaza inmediata y como tanto es catalogado como un mensaje para informarse y prepararse. El aviso implica vigilancia continua ya que las condiciones son propicias para el desarrollo de un fenómeno, sin que se requiera permanecer alerta.

ALERTA AMARILLA. PARA INFORMARSE Es un mensaje oficial por el cual se difunde información. Por lo regular se refiere a eventos observados, reportados o registrados y puede contener algunos elementos de pronóstico a manera de orientación. Por sus características pretéritas y futuras difiere del aviso y de la alerta, y por lo general no está encaminado a alertar sino a informar.

CONDICIONES NORMALES La información que se suministra se encuentra dentro de los rangos normales.

°C: grados Celsius

m: metros

mm: milímetros

KPH: kilómetros por hora

GOES: Geostationary Operational Environmental Satellites (Satélite Geoestacionario Operacional Ambiental).

Ricardo LOZANO PICÓN, Director General
María Teresa MARTÍNEZ GÓMEZ, Jefe Oficina de Pronósticos y Alertas
Juan Francisco ALAMEDA VIVEROS, Coordinador de Alertas Ambientales

Profesionales en turno:
Carlos PINZÓN, Alejandro URIBE, Costanza ROSERO, Jhon VALENCIA, Mario MORENO, Gloria ARANGO, Ruth LÓPEZ.

Internet: <http://www.ideam.gov.co>
Correo electrónico servicio@ideam.gov.co * alertasideam@ideam.gov.co
Carrera 10 N° 20 - 30 ** Piso 9, Bogotá, D.C.
Teléfono: 3421586.