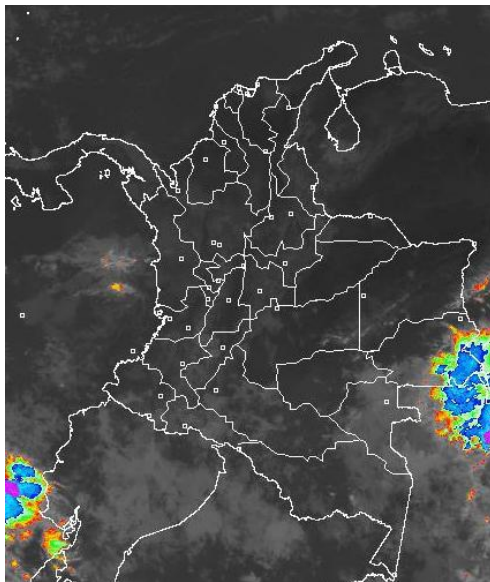


## CONDICIONES HIDROMETEOROLÓGICAS ACTUALES

Seguirá predominando tiempo seco, soleado y altas temperaturas del aire en gran parte del país. Prevalece la **ALERTA ROJA** por ocurrencia de incendios de la cobertura vegetal en varios sectores de las regiones Caribe, Orinoquia y Andina, y más aún teniendo en cuenta el pronóstico para el resto de la presente semana. **ALERTA NARANJA** por deslizamientos de tierra en áreas inestables de la región Pacífica.

### IMAGEN SATELITAL

Imagen GOES-14 \* 21 de febrero de 2012 \* Hora 9:00 a. m. HLC



### PRONÓSTICO CONDICIONES METEOROLÓGICAS ESPECIALES

#### ÁREA DEL VOLCÁN CERRO MACHÍN (4.8, -75.62)

Cielo parcialmente nublado con tiempo seco en la mañana y precipitaciones ligeras en horas de la tarde.

INGEOMINAS lo reporta en **NIVEL AMARILLO (III): CAMBIOS EN EL COMPORTAMIENTO DE LA ACTIVIDAD VOLCÁNICA.**

ELEVACIÓN (pies)	DIRECCIÓN	VELOCIDAD	
		NUDOS	KPH
10,000	ESTE	5	9
18,000	ESTE	20	37
24,000	ESTE	25	46
30,000	SURESTE	10	18

#### ÁREA DEL VOLCÁN NEVADO DEL HUILA (2.92 -76.05)

Cielo ligeramente nublado durante la mañana, en la tarde y la noche incremento de la nubosidad y precipitaciones ligeras.

INGEOMINAS lo reporta en **NIVEL AMARILLO (III): CAMBIOS EN EL COMPORTAMIENTO DE LA ACTIVIDAD VOLCÁNICA.**

ELEVACIÓN (pies)	DIRECCIÓN	VELOCIDAD	
		NUDOS	KPH
10,000	ESTE	5	9
18,000	ESTE	20	37
24,000	SURESTE	15	28
30,000	SURESTE	15	28

#### ÁREA DEL VOLCÁN GALERAS (1.55, -77.37)

Cielo entre parcialmente nublado a nublado con lluvias entre ligeras a moderadas especialmente horas de la tarde.

INGEOMINAS lo reporta en **NIVEL AMARILLO (III): CAMBIOS EN EL COMPORTAMIENTO DE LA ACTIVIDAD VOLCÁNICA.**

ELEVACIÓN (pies)	DIRECCIÓN	VELOCIDAD	
		NUDOS	KPH
10,000	ESTE	5	9
18,000	ESTE	15	28
24,000	SURESTE	20	37
30,000	SURESTE	20	37

### LO MÁS DESTACADO

- Las lluvias de mayor consideración se reportaron en los departamentos de Nariño, Caquetá, y Putumayo; El mayor volumen se registró en municipio de **Barbacoas (Nariño)** con **83.5 mm**.
- Se sugiere estar atentos a las recomendaciones de los comités locales y regionales de emergencias, en la implementación de medidas preventivas para reducir la ocurrencia de incendios, particularmente en ecosistemas de alta montaña y coberturas vegetales naturales adyacentes a zonas de cultivo.
- ALERTA NARANJA** por amenaza moderada de deslizamientos de tierra en áreas inestables de los departamentos de Nariño.

### PRECIPITACIONES

A continuación se relacionan los municipios donde en las últimas 24 horas se registraron precipitaciones iguales o superiores a 20 mm:

DEPARTAMENTO	MUNICIPIOS
CAQUETÁ	Valparaíso (26.0), San José de Fragua (39.0), Florencia (45.0)
CHOCO	Condoto (20.0)
NARIÑO	Barbacoas (83.5), Taminango (28.2), Puerres (22.6)
PUTUMAYO	Mocoa (25.0), San Francisco (24.5)

### TEMPERATURAS MÍNIMAS

A continuación se relacionan los municipios donde se presentaron temperaturas inferiores a 5°C:

DEPARTAMENTO	MUNICIPIOS
ANTIOQUIA	Santa Rosa de Osos (1.4°C), La Unión (4.0°C)
BOYACÁ	Chita (1.2°C), Cerinza (0.2°C), Samacá (4.4°C), Duitama (3.6°C), Tunja (4.2°C), Paipa (2.0°C), Sogamoso (-2.0°C), Toca (1.2°C)
CAUCA	Totoró (1.8°C), San Sebastián (4.2°C)
CUNDINAMARCA	Chocontá (1.4°C), Mosquera (2.0°C), Facatativá (4.4°C), Madrid (2.2°C), Choachí (1.6°C), Sesquilé (2.6°C), Suba (-2.6°C), Aeropuerto El Dorado (3.3°C), Tenjo (0.8°C), Chía (4.2°C), Tabío (4.0°C), Sopó (0.0°C), Zipaquirá (3.4°C)
NARIÑO	Ipiales (3.2°C), Túquerres (4.0°C)

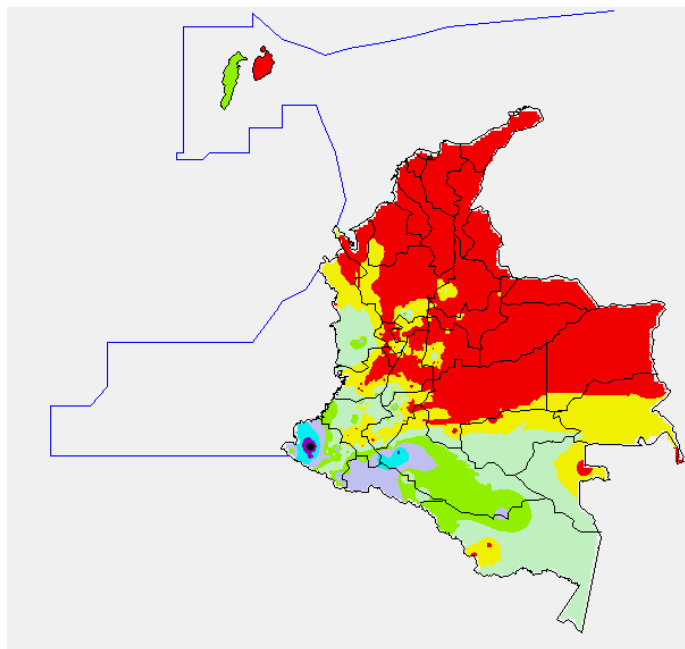
### TEMPERATURAS MÁXIMAS

A continuación se relacionan los municipios donde se presentaron temperaturas superiores a 35°C:

DEPARTAMENTO	MUNICIPIOS
CASANARE	Aguazul (35.0°C)
CESAR	Valledupar (37.0°C), Agustín Codazzi (36.4°C),
LA GUAJIRA	Urumita (35.2°C), Riohacha (35.8°C)
SANTANDER	Sabana de Torres (35.4°C), Puerto Parra (35.0°C)
TOLIMA	Guamo (35.2°)
VICHADA	Puerto Carreño (36.2°C)

### MAPA DE PRECIPITACIÓN DIARIA

Desde las 7:00 a.m. del lunes 20 de febrero hasta las 7:00 a.m. del martes 21 de febrero de 2012.



### ESTADO DE LOS EMBALSES

A continuación se relacionan los volúmenes útiles diarios de reservas de algunos embalses de acuerdo con información de hoy a las 6:00 a. m. consultada en XM:

EMBALSE	DEPARTAMENTO	VOLUMEN ÚTIL DIARIO, %
PLAYAS	Antioquia	82.37
TRONERAS	Antioquia	21.75
EL PEÑOL	Antioquia	97.89
SAN LORENZO	Antioquia	60.51
RIOGRANDE 2	Antioquia	73.55
MIRAFLORES	Antioquia	79.80
PORCE III	Antioquia	42.83
PORCE II	Antioquia	35.00
PUNCHINÁ	Antioquia	65.58
ESMERALDA	Boyacá	56.59
MIEL I	Caldas	69.68
SALVAJINA	Cauca	56.07
URRÁ I	Córdoba	63.03
GUAVIO	Cundinamarca	83.71
MUÑA	Cundinamarca	100.05
AGREGADO BOGOTÁ	Cundinamarca	70.29
CHUZA	Cundinamarca	50.04
BETANIA	Huila	75.81
PRADO	Tolima	95.38
CALIMA 1	Valle del Cauca	89.96
ALTO ANCHICAYÁ	Valle del Cauca	8.14

### PRONÓSTICO METEOROLÓGICO

REGIÓN	PRONÓSTICO
SABANA DE BOGOTÁ	<b>MARTES:</b> Cielo entre ligeramente nublado y parcialmente nublado con predominio de tiempo seco. Al final del día, son probables algunas lloviznas ligeras y sectorizadas, especialmente al Occidente de la Sabana. <b>MIÉRCOLES:</b> Cielo entre ligera y parcialmente cubierto con predominio de tiempo seco. En la tarde, posibles lluvias de corta duración en el Occidente y Norte de la Sabana.
ANDINA	<b>MARTES:</b> En horas de la mañana, cielo entre ligera y parcialmente nublado en gran parte de la región con predominio de tiempo seco y altas temperaturas del aire. En horas de la tarde, aumento de nubosidad, con lluvias moderadas en sectores de Antioquia, Eje Cafetero y sectores de montaña de Huila, Cauca y Nariño; lluvias ligeras en sectores de Boyacá, Cundinamarca y Valle. <b>MIÉRCOLES:</b> Cielo entre ligera y parcialmente nublado con predominio de tiempo seco, soleado y altas temperaturas del aire. Al final de la tarde, lluvias moderadas de corta duración en sectores de montaña de Antioquia, Eje cafetero, Cauca, Nariño y lluvias ligeras en el Altiplano Cundiboyacense.
CARIBE	<b>MARTES:</b> Predominará cielo ligeramente nublado con tiempo seco, soleado y altas temperaturas del aire. Al final del día, no se descartan algunas lluvias ligeras sobre sectores de Córdoba. <b>MIÉRCOLES:</b> Cielo ligeramente nublado con predominio de tiempo seco y altas temperaturas del aire.
ARCHIPIÉLAGO DE SAN ANDRÉS, PROVIDENCIA Y SANTA CATALINA	<b>MARTES:</b> Cielo entre ligera a parcialmente nublado con predominio de tiempo seco. <b>MIÉRCOLES:</b> Cielo ligeramente nublado con predominio de tiempo seco.
MAR CARIBE	<b>MARTES:</b> Cielo despejado y predominio de tiempo seco en gran parte del área marítima colombiana. <b>MIÉRCOLES:</b> Cielo ligeramente nublado y predominio de tiempo seco.
PACÍFICA	<b>MARTES:</b> En la mañana, cielo parcialmente nublado con lluvias en el Litoral de Chocó y tiempo seco en el resto de la región. En la tarde y noche, incremento de la nubosidad, lluvias entre moderadas y fuertes, acompañadas en algunos casos de descargas eléctricas, en sectores de Chocó y Nariño; lluvias moderadas en Cauca y lluvias más ligeras en Valle del Cauca. <b>MIÉRCOLES:</b> Cielo parcialmente nublado, con lluvias moderadas en sectores de Chocó; lluvias menos intensas en sectores de Valle, Cauca y Nariño.
INSULAR PACÍFICA	<b>MARTES:</b> Cielo parcialmente nublado con predominio de tiempo seco. Son probables algunas lluvias ligeras al final del día en Isla Gorgona. <b>MIÉRCOLES:</b> Cielo parcialmente nublado con lluvias en Malpelo en horas de la tarde.
OCÉANO PACÍFICO	<b>MARTES:</b> Cielo parcialmente nublado y lluvias moderadas en el Litoral de Chocó y Valle del Cauca. <b>MIÉRCOLES:</b> Cielo parcialmente nublado y lluvias entre ligeras y moderadas en el Norte y Centro de la zona marítima.
ORINOQUIA	<b>MARTES:</b> Seguirá predominando cielo ligeramente nublado, tiempo seco, soleado y altas temperaturas del aire. Son probables, algunas lluvias de corta duración en sectores de Vichada y Piedemonte del Meta en horas de la tarde. <b>MIÉRCOLES:</b> Cielo parcialmente nublado, predominio de tiempo seco y altas temperaturas del aire. Probabilidad de lluvias al oriente de Vichada, especialmente en horas de la tarde.
AMAZONIA	<b>MARTES:</b> En horas de la mañana, cielo parcialmente nublado con lluvias moderadas en Guainía; lluvias ligeras en Vaupés. En horas de la tarde, aumento de nubosidad, con lluvias en amplios sectores de la región, las más intensas sobre Vaupés, Guainía, Amazonas y Putumayo. <b>MIÉRCOLES:</b> Cielo parcialmente nublado con lluvias moderadas en Guainía y Amazonas; lluvias más ligeras en Putumayo, Vaupés y Guaviare.

## ALERTAS VIGENTES

Para mayor información sobre el Pronóstico del Estado del Tiempo, Informes Técnicos Diarios y Comunicados Especiales, e informes de otras áreas temáticas, tales como Hidrología, Deslizamientos de Tierra e Incendios, se sugiere consultar la siguiente dirección electrónica: [www.ideam.gov.co](http://www.ideam.gov.co)

### REGIÓN CARIBE

#### ALERTA ROJA: INCENDIOS DE LA COBERTURA VEGETAL

Amenaza muy alta de ocurrencia de incendios de la cobertura vegetal en zonas de bosques, cultivos y pastos, localizados en los siguientes municipios y sectores aledaños:

**Bolívar:** Arjona, Cartagena De Indias, El Carmen De Bolívar, María La Baja, Santa Rosa Del Sur, Turbaco, Turbaná.

**Cesar:** Agustín Codazzi, Becerril, Bosconia, El Copey, El Paso, González, La Jagua De Iberico, La Paz, Manaure, Balcón Del Cesar, Pueblo Bello, San Diego, Valledupar.

**Córdoba:** Montelibano, Montería, Moñitos, Planeta Rica, Puerto Libertador, San Bernardo Del Viento, Valencia.

**La Guajira:** Dibulla, El Molino, Fonseca, La Jagua Del Pilar, Riohacha, San Juan Del Cesar, Uribia, Urumita, Villanueva.

**Magdalena:** Aracataca, Ariguaní (El Difícil), Ciénaga, Fundación, Pijiño Del Carmen, Santa Ana, Santa Marta, Sitionuevo, Zona Bananera.

**Sucre:** San Onofre.

#### ALERTA NARANJA: INCENDIOS DE LA COBERTURA VEGETAL

Amenaza alta de ocurrencia de incendios de la cobertura vegetal en zonas de bosques, cultivos y pastos, localizados en los siguientes municipios y sectores aledaños:

**Bolívar:** San Jacinto.

**Cesar:** Chiriguaná.

**Córdoba:** Buenavista, Cereté, Chima, Loricá, Pueblo Nuevo, Tierralta.

**Sucre:** Chalán, Colosó, Los Palmitos, Sincelejo, Tolu, Tolviejo.

*Especial atención amerítan Parque Nacional Natural Sierra Nevada de Santa Marta, Parque Nacional Natural Macuira, Via Parque Isla de Salamanca.*

### REGIÓN ANDINA

#### ALERTA ROJA: INCENDIOS DE LA COBERTURA VEGETAL

Amenaza muy alta de ocurrencia de incendios de la cobertura vegetal en zonas de bosques, cultivos y pastos, localizados en los siguientes municipios y sectores aledaños:

**Antioquia:** Alejandría, Amalfí, Angostura, Anorí, Apartadó, Barbosa, Bello, Campamento, Caracolí, Carepa, Carmen De Viboral, Carolina, Chigorodó, Cisneros, Concepción, Copacabana, Don Matías, Fredonia, Girardota, Gómez Plata, Granada, Guadalupe, Guarne, Guatapé, Ituango, Jericó, Maceo, Marinilla, Medellín, Necoclí, Peñol, Puerto Berrío, Puerto Nare, Remedios, Retiro, Rionegro, San Carlos, San Pedro, San Pedro De Urabá, San Roque, San Vicente, Santa Rosa De Osos, Santo Domingo, Santuario, Tamesis, Tarazá, Turbo, Urrao, Vegachí, Yalí, Yolombó, Yondó (Casabe).

**Boyacá:** Almeida, Aquitania, Berbeo, Boavita, Buenavista, Caldas, Campohermoso, Chinavita, Chiquinquirá, Chiscas, Chita, Chivor, Coper, Covarachía, Cubará, El Cocuy, El Espino, Garagoa, Guacamayas, Guateque, Guayatá, Guicán, Jericó, La Capilla, La Uvita, La Victoria, Labranzagrande, Maripí, Miraflores, Muzo, Otanche, Pachavita, Páez, Pajarito, Panqueba, Pauna, Paya, Pisba, Puerto Boyacá, Quipama, Ráquira, Saboyá, San Eduardo, San Mateo, San Pablo De Borbur, Santana, Sativanorte, Soatá, Socotá, Somondoco, Susacón, Sutatenza, Tenza, Tinjacá, Tipacoque, Zetaquirá.

**Caldas:** La Dorada, Victoria.

**Cundinamarca:** Albán, Anapoima, Anolaima, Arbeláez, Bituima, Bogotá, D.C., Cabrera, Caparrapí, Cáqueza, Carmen De Carupa, Chaguaní, El Peñón, Fómeque, Fosca, Gachalá, Gachetá, Gama, Guaduas, Guayabal De Siquima, Guayabetal, Gutiérrez, Junín, La Palma, La Peña, La Vega, Machetá, Manta, Medina, Nimaima, Nocaima, Pacho, Paime, Pandí, Puerto Salgar, Quebradanegra, Quetame, Quipile, San Bernardo, San Cayetano, San Juan De Rio Seco, Sasaima, Simijaca, Tibirita, Topaipí, Ubalá, Une, Útica, Venecia, Vergara, Vianí, Villagómez, Villeta, Yacopí.

**Huila:** Neiva, Tello, Villavieja.

**Norte de Santander:** Ábrego, Arboledas, Cácuta, Chitagá, Convención, Cucullilla, Hacarí, Herrán, La Playa, Labateca, Mutiscua, Ocaña, Pamplona, San Calixto, Silos, Teorama, Toledo.

**Quindío:** Salento.

**Santander:** Aguada, Albania, Aratoca, Barbosa, Barichara, Betulia, Bolívar, Cabrera, Capitanejo, Carcasí, Cepitá, Cerrito, Charalá, Chipatá, Cimitarra, Concepción, Confines, Contratación, Curití, El Carmen, El Peñón, Enciso, Florián, Galán, Guaca, Guapotá, Güepsa, La Belleza, La Paz, Landázuri, Los Santos, Macaravita, Málaga, Mogotes, Molagavita, Oiba, Onzaga, Palmas Del Socorro, Piedecuesta, Puerto Parra, Sabana De Torres, San Andrés, San Benito, San Joaquín, San José De Miranda, San Miguel, San Vicente De Chucurí, Santa Bárbara, Santa Helena Del Opón, Simacota, Suaita, Sucre, Suratá, Tona, Vélez, Villanueva, Zapatoca.

**Tolima:** Anzoátegui, Armero (Guayabal), Casabianca, Chaparral, Coyaima, Cunday, Guamo, Ibagué, Icononzo, Lérica, Libano, Natagaima, Prado, Purificación, Rioblanco, Roncesvalles, Rovira, Saldaña, San Antonio, San Luis, Santa Isabel, Valle De San Juan, Villahermosa, Villarrica.

**Valle del Cauca:** Buenaventura, Buga, Bugalagrande, Caicedonia, Dagua, La Cumbre, La Unión, La Victoria, Roldanillo, Sevilla, Tuluá, Zarzal.

#### ALERTA NARANJA: INCENDIOS DE LA COBERTURA VEGETAL

Amenaza alta de ocurrencia de incendios de la cobertura vegetal en zonas de bosques, cultivos y pastos, localizados en los siguientes municipios y sectores aledaños:

**Antioquia:** Arboletes, Betania, Ciudad Bolívar, Concordia, Envigado, Hispania, Pueblorrico, Salgar.

**Boyacá:** Paz De Rio, San Miguel De Sema, Sativasur, Siachoque, Socha, Úmbita, Villa De Leiva.

**Caldas:** Neira, Salamina.

**Cundinamarca:** Chocontá, Cógua, Guatavita, Pasca, Susa, Sutatausa, Tausa, Ubaté, Zipaquirá.

**Huila:** Aipe, Palermo, Tesalia.

**Norte de Santander:** Bochalema, Chinácota, Los Patios, Ragonvalia, Villa Caro.

**Quindío:** Pijao.

**Santander:** Coromoro, Hato.

**Tolima:** Ataco, Cajamarca, Murillo, Piedras.

*Especial atención amerítan Parque Nacional Natural Chingaza, Parque Nacional Natural Pisba, Parque Nacional Natural El Cocuy, Parque Nacional Natural Las Hermosas, Parque Nacional Natural Los Nevados, Parque Nacional Natural Sumapaz, Parque Nacional Natural Paramillo, Parque Nacional Natural Tama.*

#### ALERTA AMARILLA NIVELES ALTOS RÍO CAUCA

Se sugiere mantener la alerta amarilla por niveles altos para el río Cauca a la altura del municipio de Yotoco (Valle del Cauca), actualmente registra un comportamiento de descenso lento y con valores por debajo de la cota de desbordamiento de los sectores ribereños más bajos de dicho municipio.

#### ALERTA AMARILLA TEMPERATURAS MÍNIMAS EN LOS ALTIPLANOS

Se prevé ligeros descensos de las temperaturas mínimas en las madrugadas de los próximos días, en los Altiplanos de Cundinamarca, Boyacá, Antioquia, Cauca y Nariño.

Para reducir los efectos de los descensos de temperaturas en los cultivos y pastos, se sugiere tomar las medidas necesarias, en especial aplicar riego al final de la tarde.

### REGION ORINOQUIA

#### ALERTA ROJA: INCENDIOS DE LA COBERTURA VEGETAL

Amenaza muy alta de ocurrencia de incendios de la cobertura vegetal en zonas de bosques, cultivos y pastos, localizados en los siguientes municipios y sectores aledaños:

**Arauca:** Arauca, Arauquita, Cravo Norte, Fortul, Puerto Rondón, Saravena, Tame.

**Casanare:** Aguazul, Chámeza, Hato Corozal, La Salina, Nunchía, Orocué, Paz De Ariporo, Pore, Recetor, Sácama, San Luis De Palenque, Támara, Trinidad, Yopal.

**Meta:** Acacías, Cubarral, Cumaral, El Castillo, Fuente De Oro, Guamal, La Macarena, Lejanías, Mapiripán, Mesetas, Puerto Concordia, Puerto Lleras, Puerto Rico, Restrepo, San Juan De Arama, San Martín, Uribe, Villavicencio, Vistahermosa.

**Vichada:** Cumaribo, La Primavera, Puerto Carreño.

#### ALERTA NARANJA: INCENDIOS DE LA COBERTURA VEGETAL

Amenaza alta de ocurrencia de incendios de la cobertura vegetal en zonas de bosques, cultivos y pastos, localizados en los siguientes municipios y sectores aledaños

**Meta:** Granada.

*Especial atención amerítan Parque Nacional Natural Cordillera de los Picachos, Parque Nacional Natural Sierra de La Macarena, Parque Nacional Natural Tinigua*

### REGIÓN PACÍFICA

#### ALERTA NARANJA: DESLIZAMIENTOS DE TIERRA

Se pronostica amenaza moderada por deslizamientos de tierra en áreas inestables de los siguientes municipios:

**Nariño:** Barbacoas y Ricaurte

## REGIÓN AMAZONICA

### ALERTA ROJA: INCENDIOS DE LA COBERTURA VEGETAL

Amenaza muy alta de ocurrencia de incendios de la cobertura vegetal en zonas de bosques, cultivos y pastos, localizados en los siguientes municipios y sectores aledaños:

**Guainía:** Barranco Mina, Mapiripaná, Morichal (Morichal Nuevo).  
**Guaviare:** Calamar, El Retorno, Miraflores, San José Del Guaviare.  
**Vaupés:** Carurú, Mitú, Papunaua (Cor. Departamental)

### ALERTA NARANJA: INCENDIOS DE LA COBERTURA VEGETAL

Amenaza alta de ocurrencia de incendios de la cobertura vegetal en zonas de bosques, cultivos y pastos, localizados en los siguientes municipios y sectores aledaños

**Caquetá:** San Vicente Del Caguán, Solano.  
**Vaupés:** Pacoa (Cor. Departamental).

*Especial atención ameritan Parque Nacional Natural Chiribiquete, Parque Nacional Natural La Paya, Reserva Nacional Natural Nukak, reserva Nacional Natural Puinawai.*

## MAR CARIBE

### ALERTA AMARILLA: OLEAJE Y VIENTO

Para el día de hoy se mantendrá la amenaza para la travesía mar adentro en pequeñas embarcaciones por cuenta del oleaje que variará entre 2.0 – 3.0 metros y el viento que se aproximará a 20 – 30 nudos (36 – 54 km/h), se recomienda a usuarios consultar con las Capitanías de puerto antes de zarpar.

## OCÉANO PACÍFICO

### ALERTA AMARILLA: PLEAMARES

Desde el día de hoy y hasta el 25 de febrero del presente año se espera una de las pleamares más representativas del mes en el litoral Pacífico colombiano, asociado con la marea astronómica, se recomienda a habitantes costeros estar atentos a la evolución del fenómeno.

**ALERTA ROJA. PARA TOMAR ACCIÓN** Advierte a los sistemas de prevención y atención de desastres sobre la amenaza que puede ocasionar un fenómeno con efectos adversos sobre la población, el cual requiere la atención inmediata por parte de la población y de los cuerpos de atención y socorro. Se emite una alerta sólo cuando la identificación de un evento extraordinario indique la probabilidad de amenaza inminente y cuando la gravedad del fenómeno implique la movilización de personas y equipos, interrumpiendo el normal desarrollo de sus actividades cotidianas.

**ALERTA NARANJA. PARA PREPARARSE** Indica la presencia de un fenómeno. No implica amenaza inmediata y como tanto es catalogado como un mensaje para informarse y prepararse. El aviso implica vigilancia continua ya que las condiciones son propicias para el desarrollo de un fenómeno, sin que se requiera permanecer alerta.

**ALERTA AMARILLA. PARA INFORMARSE** Es un mensaje oficial por el cual se difunde información. Por lo regular se refiere a eventos observados, reportados o registrados y puede contener algunos elementos de pronóstico a manera de orientación. Por sus características pretéritas y futuras difiere del aviso y de la alerta, y por lo general no está encaminado a alertar sino a informar.

**CONDICIONES NORMALES** La información que se suministra se encuentra dentro de los rangos normales.

°C: grados Celsius  
m: metros  
mm: milímetros  
KPH: kilómetros por hora  
GOES: Geostationary Operational Environmental Satellites (Satélite Geoestacionario Operacional Ambiental).

Ricardo LOZANO PICÓN, Director General  
María Teresa MARTÍNEZ GÓMEZ, Jefe Oficina de Pronósticos y Alertas  
Juan Francisco ALAMEDA VIVEROS, Coordinador de Alertas Ambientales  
\*\*\*\*\*  
Profesionales en turno:  
Yolanda GONZÁLEZ, Daniel USECHE, Jhon VALENCIA, Freddy GARRIDO, Mario MORENO, Jairo SALAZAR, Carlos ROCHA.  
Internet: <http://www.ideam.gov.co>  
Correo electrónico [servicio@ideam.gov.co](mailto:servicio@ideam.gov.co) \* [alertasideam@ideam.gov.co](mailto:alertasideam@ideam.gov.co)  
Carrera 10 N° 20 - 30 \*\* Piso 9, Bogotá, D.C.  
Teléfono: 3421586.