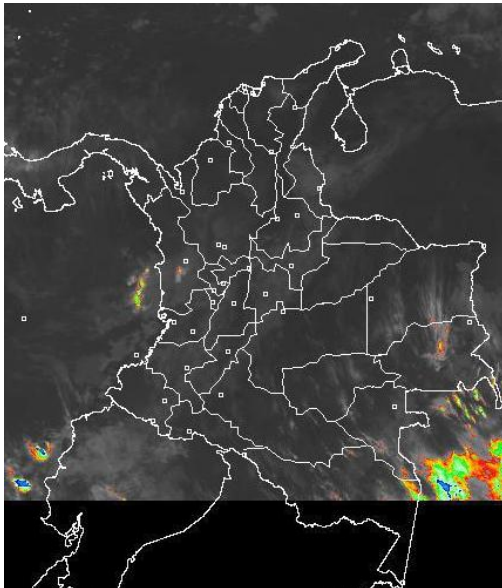


CONDICIONES HIDROMETEOROLÓGICAS ACTUALES

Predomina el tiempo seco en gran parte del territorio colombiano, la mayor concentración de nubosidad con lluvias se manifiestan en el Suroriente del país. Se mantiene la **ALERTA NARANJA** por niveles altos del río Cauca en Mediacañoa (Yotoco, Valle del Cauca) y **ALERTA ROJA** por ocurrencia de incendios de la cobertura vegetal en varios sectores de las regiones Caribe y Andina. Se mantiene la amenaza alta y moderada por deslizamientos en áreas inestables de la Región Andina, Pacífica y Amazónica.

IMAGEN SATELITAL

Imagen GOES-14 * 16 de febrero de 2012 * Hora 8:00 a. m. HLC



PRONÓSTICO CONDICIONES METEOROLÓGICAS ESPECIALES

ÁREA DEL VOLCÁN CERRO MACHÍN (4.8, -75.62)			
Cielo parcialmente nublado con tiempo seco en la mañana y probabilidad de lluvias ligeras en horas de la tarde.			
INGEOMINAS lo reporta en NIVEL AMARILLO (III): CAMBIOS EN EL COMPORTAMIENTO DE LA ACTIVIDAD VOLCÁNICA.			
ELEVACIÓN (pies)	DIRECCIÓN	VELOCIDAD	
		NUDOS	KPH
10,000	NORTE	0 - 5	0 - 9
18,000	NORESTE	10 - 15	18 - 28
24,000	NORESTE	20 - 25	37 - 46
30,000	NORESTE	20 - 25	37 - 46
ÁREA DEL VOLCÁN NEVADO DEL HUILA (2.92 -76.05)			
Cielo parcialmente nublado con tiempo seco en la mañana, se prevé lluvias ligeras en horas de la tarde.			
INGEOMINAS lo reporta en NIVEL AMARILLO (III): CAMBIOS EN EL COMPORTAMIENTO DE LA ACTIVIDAD VOLCÁNICA.			
ELEVACIÓN (pies)	DIRECCIÓN	VELOCIDAD	
		NUDOS	KPH
10,000	NORESTE	5 - 10	9 - 18
18,000	NORESTE	10 - 15	18 - 28
24,000	NORESTE	20 - 25	37 - 46
30,000	NORESTE	20 - 25	37 - 46
ÁREA DEL VOLCÁN GALERAS (1.55, -77.37)			
Cielo parcialmente nublado con lluvias moderadas especialmente en horas de la tarde.			
INGEOMINAS lo reporta en NIVEL AMARILLO (III): CAMBIOS EN EL COMPORTAMIENTO DE LA ACTIVIDAD VOLCÁNICA.			
ELEVACIÓN (pies)	DIRECCIÓN	VELOCIDAD	
		NUDOS	KPH
10,000	OESTE	0 - 5	0 - 9
18,000	OESTE	5 - 10	9 - 18
24,000	OESTE	5 - 10	9 - 18
30,000	NORESTE	20 - 25	37 - 46

LO MÁS DESTACADO

- Aunque, el día de ayer ha sido el más seco del mes de febrero, las lluvias de mayor consideración se reportaron en los departamentos de Chocó y Putumayo; El mayor volumen se registró en el municipio de **Medio San Juan** (Chocó) con **107.0 mm**.
- ALERTA ROJA** por amenaza alta por incendios de la cobertura vegetal en las regiones Caribe y Andina.
- ALERTA NARANJA** por niveles altos del río Cauca en Mediacañoa (Yotoco, Valle del Cauca).
- ALERTA NARANJA** por amenaza moderada de deslizamientos de tierra en áreas inestables de los departamentos de Caldas, Nariño, Caquetá y Chocó.

PRECIPITACIONES

A continuación se relacionan los municipios donde en las últimas 24 horas se registraron precipitaciones iguales o superiores a 20 mm:

DEPARTAMENTO	MUNICIPIOS
CAUCA	El Tambo (36.0)
CHOCO	Condoto (40.0), Istmira (46.0), Medio San Juan (107.0)
CUNDINAMARCA	Nocaima (20.8)
PUTUMAYO	Mocóa (50.8), Villagarzón (78.3)
NARIÑO	Barbacoas (32.0)

TEMPERATURAS MÍNIMAS

A continuación se relacionan los municipios donde se presentaron temperaturas inferiores a 5°C:

DEPARTAMENTO	MUNICIPIOS
ANTIOQUIA	Santa Rosa de Osos (-1.0°C), La Unión (4.0°C)
BOYACÁ	Chita (3.2°C), Guicán (4.4°C), Sogamoso (3.7°C)
CAUCA	San Sebastián (1.4°C)
CUNDINAMARCA	Suba (2.3°C), Madrid (3.8°C), Sesquilé (3.4°C)
NORTE DE SANTANDER	Silos (4.2°C), Pamplona (4.2°C)

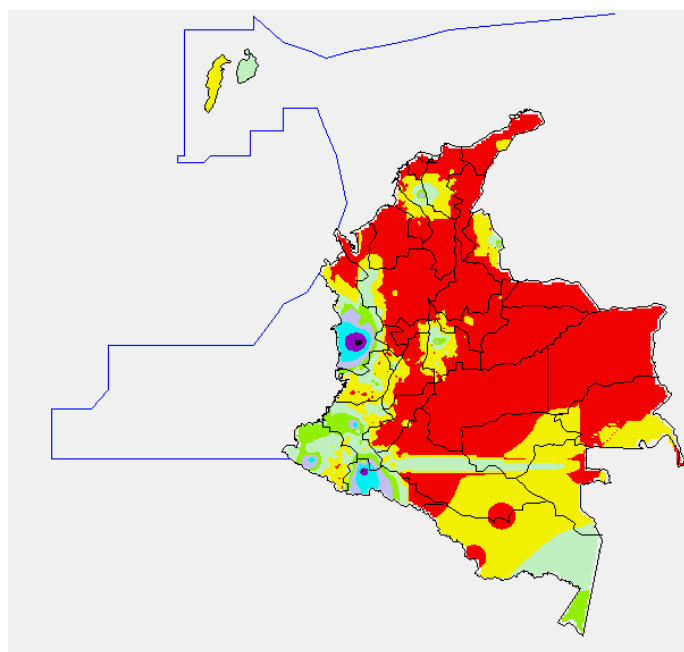
TEMPERATURAS MÁXIMAS

A continuación se relacionan los municipios donde se presentaron temperaturas superiores a 35°C:

DEPARTAMENTO	MUNICIPIOS
BOLIVAR	María la Baja (35.8°C), Carmen de Bolívar (35.0°C)
CESAR	Valledupar (38.0°C), Codazzi (36.0°C)
LA GUAJIRA	Urumita (35.0°C)

MAPA DE PRECIPITACIÓN DIARIA

Desde las 7:00 a.m. del miércoles 15 de febrero hasta las 7:00 a.m. del jueves 16 de febrero de 2012.



0.0 mm	0.1 a 1.0 mm	1.1 a 5.0 mm	5.1 a 10.0 mm
10.1 a 20.0 mm	20.1 a 40.0 mm	40.1 a 60.0 mm	> de 60.1 mm

ESTADO DE LOS EMBALSES

A continuación se relacionan los volúmenes útiles diarios de reservas de algunos embalses de acuerdo con información de hoy a las 6:00 a. m. consultada en XM:

EMBALSE	DEPARTAMENTO	VOLUMEN ÚTIL DIARIO, %
PLAYAS	Antioquia	91.69
TRONERAS	Antioquia	14.22
EL PEÑOL	Antioquia	99.37
SAN LORENZO	Antioquia	67.63
RIOGRANDE 2	Antioquia	79.62
MIRAFLORES	Antioquia	84.40
PORCE III	Antioquia	37.27
PORCE II	Antioquia	41.85
PUNCHINÁ	Antioquia	60.89
ESMERALDA	Boyacá	61.50
MIEL I	Caldas	80.30
SALVAJINA	Cauca	64.73
URRÁ I	Córdoba	67.70
GUAVIO	Cundinamarca	87.24
MUÑA	Cundinamarca	98.36
AGREGADO BOGOTÁ	Cundinamarca	70.82
CHUZA	Cundinamarca	52.03
BETANIA	Huila	90.65 ALERTA AMARILLA
PRADO	Tolima	100.91 ALERTA AMARILLA
CALIMA 1	Valle del Cauca	92.18
ALTO ANCHICAYÁ	Valle del Cauca	2.94

PRONÓSTICO METEOROLÓGICO

REGIÓN	PRONÓSTICO
SABANA DE BOGOTÁ	JUEVES: En horas de la mañana se tendrán condiciones de cielo parcialmente nublado con predominio de tiempo seco en intervalos soleados. En la tarde se prevé un incremento de la nubosidad con lluvias ligeras principalmente al Norte y Occidente de la Sabana. VIERNES: Cielo parcialmente nublado con lluvias en horas de la tarde especialmente al norte de la sabana.
ANDINA	JUEVES: En horas de la mañana cielo parcialmente nublado con predominio de tiempo seco en amplios sectores de la región, sin descartar lluvias ligeras en la zona de montaña de Huila y Cauca. En horas de la tarde incremento de la nubosidad con lluvias ligeras en Antioquia, Boyacá, Eje Cafetero y precipitaciones de mayor intensidad sobre norte de Cundinamarca, sectores de los Santanderes y zonas de montaña del sur de la región, en la noche cielo parcialmente nublado con predominio de tiempo seco. VIERNES: En la mañana cielo seminublado con predominio de tiempo seco. En horas de la tarde y noche se prevé precipitaciones ligeras en sectores de Antioquia, Cundinamarca y en sectores de montaña de Huila, Valle del Cauca, Cauca y Nariño.
CARIBE	JUEVES: Durante el día se mantendrán las condiciones de tiempo seco y soleado en amplios sectores de la región. No se descartan lluvias ligeras en horas de la tarde al sur de Córdoba y en el golfo de Urabá. VIERNES: En la mañana cielo ligeramente nublado con predominio de tiempo seco, en horas de la tarde son probables lluvias en el golfo de Urabá y al sur de Córdoba y Bolívar.
ARCHIPIÉLAGO DE SAN ANDRÉS, PROVIDENCIA Y SANTA CATALINA	JUEVES: En el transcurso del día se mantendrán las condiciones de tiempo seco. VIERNES: Cielo ligeramente nublado con predominio de tiempo seco.
MAR CARIBE	JUEVES: Durante el día se mantendrán las condiciones de tiempo seco y soleado. VIERNES: Cielo ligeramente nublado con predominio de tiempo seco sobre amplios sectores de la región.
PACÍFICA	JUEVES: En horas de la mañana cielo parcialmente nublado con lluvias entre moderadas a fuertes sobre el centro y sur de Choco. En horas de la tarde persistirán estas lluvias sobre Choco y además lluvias entre moderadas y fuertes sobre el litoral de los departamentos de Nariño, Cauca y Valle; precipitaciones de menor intensidad sobre el centro de estos departamentos. VIERNES: Se prevé cielo parcialmente nublado con lluvias en Nariño, precipitaciones de menor intensidad en Chocó y en el litoral de Cauca durante el día
INSULAR PACÍFICA	JUEVES: Se prevé cielo seminublado con lluvias entre moderadas y fuertes en Gorgona y de menor intensidad en Malpelo, en horas de la tarde principalmente. VIERNES: Cielo parcialmente nublado con lluvias ligeras en Gorgona y predominio de tiempo seco en Malpelo.
OCEANO PACÍFICO	JUEVES: Se prevé cielo parcialmente nublado precipitaciones ligeras durante el día especialmente al sur del área Marítima. VIERNES: Cielo parcialmente nublado con lluvias ligeras al sur del área Marítima.
ORINOQUIA	JUEVES: Durante la jornada se prevé continúen las condiciones de tiempo seco y soleado en amplios sectores de la región, sin embargo no se descartan lluvias en el piedemonte del Meta sectores de Vichada. VIERNES: Se prevé cielo seminublado con predominio de tiempo seco y soleado. No se descartan lluvias ligeras en sectores de Vichada principalmente en horas de la tarde.
AMAZONIA	JUEVES: En horas de la mañana se prevé cielo mayormente nublado con lluvias de moderadas a fuertes sobre el oriente Guainía y Amazonas, el resto de la región con predominio de tiempo seco. En horas de la tarde y noche incremento de la nubosidad con lluvias entre moderadas a fuertes en sectores Amazonas, Vaupés y Guainía. No se descartan lluvias en algunos sectores de Putumayo y Caquetá. VIERNES: Se mantendrán las condiciones de tiempo lluvioso sobre sectores de Vaupés, Amazonas y Putumayo durante el transcurso de la jornada.

ALERTAS VIGENTES

Para mayor información sobre el Pronóstico del Estado del Tiempo, Informes Técnicos Diarios y Comunicados Especiales, e informes de otras áreas temáticas, tales como Hidrología, Deslizamientos de Tierra e Incendios, se sugiere consultar la siguiente dirección electrónica: www.ideam.gov.co

REGIÓN CARIBE

ALERTA ROJA: INCENDIOS DE LA COBERTURA VEGETAL

Amenaza muy alta de ocurrencia de incendios de la cobertura vegetal en zonas de bosques, cultivos y pastos, localizados en los siguientes municipios y sectores aledaños:

Bolívar: Cartagena de Indias.

Cesar: Agustín Codazzi, El Copey, González, La Paz, Manaure Balcón Del Cesar, Pueblo Bello, San Diego, San Alberto, San Martín, Valledupar.

Córdoba: San Bernardo Del Viento.

La Guajira: Dibulla, El Molino, La Jagua Del Pilar, Riohacha, San Juan Del Cesar, Uribia, Urumita y Villanueva.

Magdalena: Fundación, Aracataca, Ciénaga, Santa Marta, Zona Bananera y Sitio Nuevo.

ALERTA NARANJA INCENDIOS DE LA COBERTURA VEGETAL

Amenaza alta de ocurrencia de incendios de la cobertura vegetal en zonas de bosques, cultivos y pastos, localizados en los siguientes municipios y sectores aledaños:

Bolívar: Simití.

Cesar: Bosconia, Rio de Oro.

La Guajira: Fonseca.

Magdalena: Pueblo Viejo.

Especial atención amerita el Parque Nacional Natural Sierra Nevada de Santa Marta y vía Parque isla Salamanca.

REGIÓN ANDINA

ALERTA ROJA: INCENDIOS DE LA COBERTURA VEGETAL

Amenaza muy alta de ocurrencia de incendios de la cobertura vegetal en zonas de bosques, cultivos y pastos, localizados en los siguientes municipios y sectores aledaños:

Boyacá: Covarachía, Cuitiva, Iza, Ráquira, Susacón.

Norte de Santander: Abrego, Bucarasica, Cácuta, Convención, El Carmen, Hacarí, La Playa, Ocaña, Pamplona, San Calixto, Sardinata, Teorama, Villa Caro.

Santander: Cabrera, Capitanejo, Cerrito, Concepción, San Miguel.

ALERTA NARANJA INCENDIOS DE LA COBERTURA VEGETAL

Amenaza alta de ocurrencia de incendios de la cobertura vegetal en zonas de bosques, cultivos y pastos, localizados en los siguientes municipios y sectores aledaños:

Boyacá: Boavita, Chita, Jericó, El Cocuy, Guicán, La Uvita, Panqueba Pesca, Sativanorte, San Mateo, Soata, Socotá, Tota.

Norte de Santander: Arboledas, Cucutilla, Mutiscua, Silos.

Especial atención amerita el Parque Nacional Natural El Cocuy y Parque Nacional Natural Pisba.

ALERTA NARANJA NIVELES ALTOS DEL RÍO CAUCA

Aunque el nivel del río Cauca actualmente desciende muy lentamente persisten los niveles altos a la altura del municipio de Yotoco (Valle del Cauca) en la estación de Mediacanoa. Los valores están ligeramente por debajo de cotas de afectación por lo que se mantiene el nivel de alarma a Alerta Naranja.

ALERTA NARANJA DESLIZAMIENTOS DE TIERRA

Se pronostica amenaza moderada a alta por deslizamientos de tierra en áreas inestables en los siguientes municipios:

Caldas: Samaná

REGION ORINOQUIA

ALERTA NARANJA DESLIZAMIENTOS DE TIERRA

Se pronostica amenaza moderada por deslizamientos de tierra en áreas inestables en los siguientes municipios:

Meta: Cubarral.

REGIÓN PACÍFICA

ALERTA NARANJA DESLIZAMIENTOS DE TIERRA

Se pronostica amenaza moderada por deslizamientos de tierra en áreas inestables de los siguientes municipios:

Chocó: Alto Baudó (Pie De Pato), Bajo Baudó (Pizarro), Condoto, El Cantón del San Pablo Istmina, Medio Baudó (Boca de Pepé), Medio San Juan (Andagoya), Medio San Juan (Andagoya), Nóvita, Rio Iró (Santa Rita) y Unión Panamericana (Animas).

Nariño: Barbaacoas y Ricaurte

REGIÓN AMAZONICA

ALERTA NARANJA DESLIZAMIENTOS DE TIERRA

Se pronostica amenaza moderada por deslizamientos de tierra en áreas inestables en los siguientes municipios:

Caquetá: Montañita, San José Del Fragua.

MAR CARIBE

ALERTA AMARILLA: OLEAJE Y VIENTO

En el Centro y Oriente de la zona marítima colombiana, mar adentro, se mantendrá la amenaza para la travesía en embarcaciones de poco calado por cuenta del oleaje que variará entre 2.0 – 3.0 metros y el viento que se aproximará a 20 – 30 nudos (37 – 56 km/h), se recomienda a usuarios consultar con las Capitanías de puerto antes de zarpar.

ALERTA AMARILLA PLEAMARES

En los próximos días hasta el 18 de febrero del presente año se espera una de las pleamares más representativas del mes en el Mar Caribe colombiano, se sugiere a habitantes costeros estar atentos a la evolución del fenómeno.

OCÉANO PACÍFICO

CONDICIONES NORMALES

ALERTA ROJA. PARA TOMAR ACCIÓN Advierte a los sistemas de prevención y atención de desastres sobre la amenaza que puede ocasionar un fenómeno con efectos adversos sobre la población, el cual requiere la atención inmediata por parte de la población y de los cuerpos de atención y socorro. Se emite una alerta sólo cuando la identificación de un evento extraordinario indique la probabilidad de amenaza inminente y cuando la gravedad del fenómeno implique la movilización de personas y equipos, interrumpiendo el normal desarrollo de sus actividades cotidianas.

ALERTA NARANJA. PARA PREPARARSE Indica la presencia de un fenómeno. No implica amenaza inmediata y como tanto es catalogado como un mensaje para informarse y prepararse. El aviso implica vigilancia continua ya que las condiciones son propicias para el desarrollo de un fenómeno, sin que se requiera permanecer alerta.

ALERTA AMARILLA. PARA INFORMARSE Es un mensaje oficial por el cual se difunde información. Por lo regular se refiere a eventos observados, reportados o registrados y puede contener algunos elementos de pronóstico a manera de orientación. Por sus características pretéritas y futuras difiere del aviso y de la alerta, y por lo general no está encaminado a alertar sino a informar.

CONDICIONES NORMALES La información que se suministra se encuentra dentro de los rangos normales.

°C: grados Celsius

m: metros

mm: milímetros

KPH: kilómetros por hora

GOES: Geostationary Operational Environmental Satellites (Satélite Geoestacionario Operacional Ambiental).

Ricardo LOZANO PICÓN, Director General
María Teresa MARTÍNEZ GÓMEZ, Jefe Oficina de Pronósticos y Alertas
Juan Francisco ALAMEDA VIVEROS, Coordinador de Alertas Ambientales

Profesionales en turno:

Claudia TORRES, Carlos PINZÓN, Nancy LÓPEZ, Claudia CONTRERAS, Daniel USECHE,
Gloria ARANGO, Mario MORENO.

Internet: <http://www.ideam.gov.co>

Correo electrónico servicio@ideam.gov.co * alertasideam@ideam.gov.co

Carrera 10 N° 20 - 30 ** Piso 9, Bogotá, D.C.

Teléfono: 3421586.