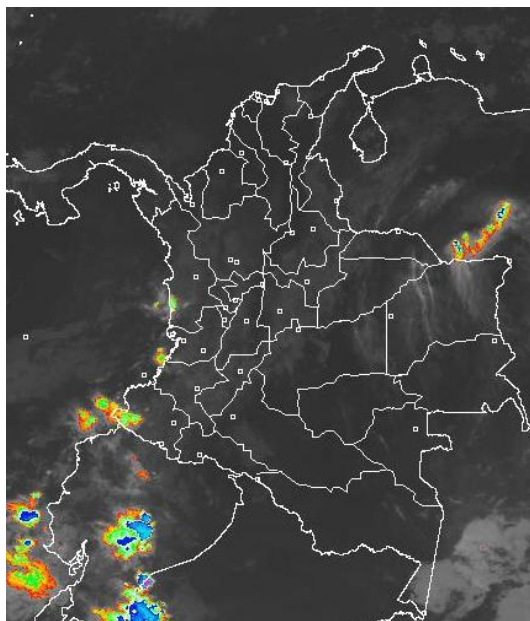


CONDICIONES HIDROMETEOROLÓGICAS ACTUALES

Tiempo seco seguirá predominando en las regiones Caribe y Orinoquía. Lluvias fuertes son previstas en la tarde, en sectores del Centro y Sur de la región Andina, en el Piedemonte Amazónico y en la región Pacífica. Se mantiene la **ALERTA ROJA** por niveles altos del río Cauca en Mediacanoa (Yotoco, Valle del Cauca) y **ALERTA ROJA** por ocurrencia de incendios de la cobertura vegetal en varios sectores de las regiones Caribe y Andina. Se mantiene la amenaza alta y moderada por deslizamientos en áreas inestables de la Región Andina, Pacífica y Amazónica.

IMAGEN SATELITAL

Imagen GOES-14 * 14 de febrero de 2012 * Hora 8:00 a. m. HLC



PRONÓSTICO CONDICIONES METEOROLÓGICAS ESPECIALES

ÁREA DEL VOLCÁN CERRO MACHÍN (4.8, -75.62)			
Cielo parcialmente nublado, con lluvias ligeras en horas de la tarde y noche.			
INGEOMINAS lo reporta en NIVEL AMARILLO (III): CAMBIOS EN EL COMPORTAMIENTO DE LA ACTIVIDAD VOLCÁNICA.			
ELEVACIÓN (pies)	DIRECCIÓN	VELOCIDAD	
		NUDOS	KPH
10,000	NOROESTE	0 - 5	0 - 9
18,000	NORESTE	10	18
24,000	NORESTE	15-20	28-37
30,000	NORESTE	10	18
ÁREA DEL VOLCÁN NEVADO DEL HUILA (2.92 -76.05)			
Cielo parcialmente nublado, se prevé lluvias ligeras en horas de la tarde y noche.			
INGEOMINAS lo reporta en NIVEL AMARILLO (III): CAMBIOS EN EL COMPORTAMIENTO DE LA ACTIVIDAD VOLCÁNICA.			
ELEVACIÓN (pies)	DIRECCIÓN	VELOCIDAD	
		NUDOS	KPH
10,000	OESTE	0 - 5	0 - 9
18,000	NORESTE	5 - 10	9 - 18
24,000	NORESTE	15 - 20	28 - 37
30,000	ESTE	10 - 15	18 - 28
ÁREA DEL VOLCÁN GALERAS (1.55, -77.37)			
Cielo parcialmente nublado, con lluvias entre moderadas a fuertes especialmente en horas de la tarde.			
INGEOMINAS lo reporta en NIVEL AMARILLO (III): CAMBIOS EN EL COMPORTAMIENTO DE LA ACTIVIDAD VOLCÁNICA.			
ELEVACIÓN (pies)	DIRECCIÓN	VELOCIDAD	
		NUDOS	KPH
10,000	OESTE	0 - 5	0 - 9
18,000	NORESTE	5 - 10	9 - 18
24,000	NORESTE	10 - 15	18 - 28
30,000	ESTE	10 - 15	18 - 28

LO MÁS DESTACADO

- Las lluvias de mayor consideración se reportaron en los departamentos de Boyacá, y Nariño, con granizada incluida en algunos sectores de la Sabana de Bogotá. El mayor volumen se registró en el municipio de **Barbacoas** (Nariño) con **69.8 mm**.
- ALERTA ROJA** por amenaza alta por incendios de la cobertura vegetal en las regiones Caribe, la Región Andina.
- ALERTA ROJA** por niveles altos del río Cauca en Mediacanoa (Yotoco, Valle del Cauca).
- ALERTA NARANJA** por amenaza moderada de deslizamientos de tierra en áreas inestables de los departamentos de Caldas, Nariño, Caquetá y Chocó.
- ALERTA AMARILLA** por crecientes súbitas en el departamento de Caquetá, en los ríos Orteguzza, Hacha, Caraño y quebrada La Perdiz.

PRECIPITACIONES

A continuación se relacionan los municipios donde en las últimas 24 horas se registraron precipitaciones iguales o superiores a 20 mm:

DEPARTAMENTO	MUNICIPIOS
BOYACÁ	Ramiriquí (39.7)
CAUCA	Santander de Quilichao (26.0)
CÓRDOBA	Chinú (26.0), Montería (21.6)
CUNDINAMARCA	Tenjo (23.0)
NARIÑO	Barbacoas (69.8)

TEMPERATURAS MÍNIMAS

A continuación se relacionan los municipios donde se presentaron temperaturas inferiores a 5°C:

DEPARTAMENTO	MUNICIPIOS
ANTIOQUIA	Santa Rosa de Osos (-1.0°C)
BOYACÁ	Sogamoso (3.3°C), Saboyá (3.0°C), Cerinza (2.4°C), Tunja (4.8°C), Paipa (4.8°C), Chita (4.8°C)
CUNDINAMARCA	Tenjo (1.8°C), Chocontá (1.2°C), Sopó (3.8°C), Subachoque (1.2°C), Sesquilé (4.6°C), Suba (1.8°C), Zipaquirá (3.6°C), Tabio (4.0°C), Madrid (4.0°C), Choachi (3.8°C)
NARIÑO	Túquerres (3.8°C)
NORTE DE SANTANDER	Silos (4.6°C)

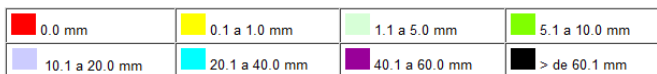
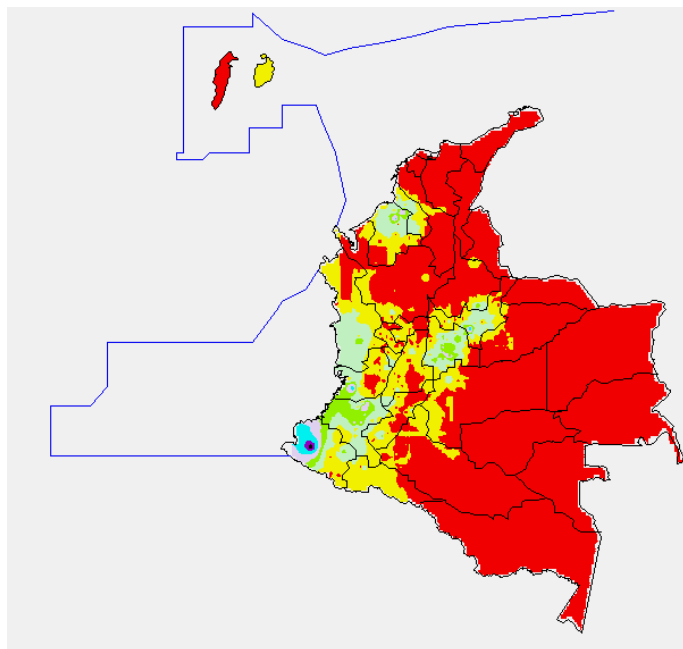
TEMPERATURAS MÁXIMAS

A continuación se relacionan los municipios donde se presentaron temperaturas superiores a 35°C:

DEPARTAMENTO	MUNICIPIOS
BOLÍVAR	María la Baja (35.4°C)
CESAR	Valledupar (37.2°C), Codazzi (35.6°C)
GUAINÍA	Puerto Inirida (35.4°C)

MAPA DE PRECIPITACIÓN DIARIA

Desde las 7:00 a.m. del lunes 13 de febrero hasta las 7:00 a.m. del martes 14 de febrero de 2012.



ESTADO DE LOS EMBALSES

A continuación se relacionan los volúmenes útiles diarios de reservas de algunos embalses de acuerdo con información de hoy a las 6:00 a. m. consultada en XM:

EMBALSE	DEPARTAMENTO	VOLUMEN ÚTIL DIARIO, %
PLAYAS	Antioquia	108.41
TRONERAS	Antioquia	11.52
EL PEÑOL	Antioquia	100.09
SAN LORENZO	Antioquia	66.06
RIOGRANDE 2	Antioquia	82.65
MIRAFLORES	Antioquia	86.07
PORCE III	Antioquia	45.92
PORCE II	Antioquia	47.08
PUNCHINÁ	Antioquia	49.27
ESMERALDA	Boyacá	63.05
MIEL I	Caldas	84.92
SALVAJINA	Cauca	69.92
URRÁ I	Córdoba	69.65
GUAVIO	Cundinamarca	88.56
MUÑA	Cundinamarca	94.54
AGREGADO BOGOTÁ	Cundinamarca	71.00
CHUZA	Cundinamarca	52.81
BETANIA	Huila	95.46
PRADO	Tolima	103.74
CALIMA 1	Valle del Cauca	94.07
ALTO ANCHICAYÁ	Valle del Cauca	5.17

PRONÓSTICO METEOROLÓGICO

REGIÓN	PRONÓSTICO
SABANA DE BOGOTÁ	MARTES: En la mañana, cielo parcialmente nublado con predominio de tiempo seco. En horas de la tarde y noche, incremento de la nubosidad con lluvias entre moderadas y fuertes en diferentes sectores. La temperatura Máxima del aire estará cercana a los 19°C. MIÉRCOLES: Se prevé cielo parcialmente nublado con lluvias principalmente en horas de la tarde y noche.
ANDINA	MARTES: En la mañana cielo parcialmente nublado con predominio de tiempo seco sobre amplios sectores de la región. Para las horas de la tarde, se espera un incremento de la nubosidad con lluvias fuertes en Antioquia, Caldas, Risaralda y Nariño; lluvias moderadas en Cauca, Quindío, Tolima, Huila, Cundinamarca, Boyacá; lluvias más ligeras en los Santanderes. MIÉRCOLES: Cielo parcialmente nublado con lluvias moderadas en horas de la tarde en Antioquia, Eje Cafetero, Cundinamarca, Nariño, Cauca y Valle; lluvias más ligeras en Boyacá, Santander y Tolima.
CARIBE	MARTES: Cielo seminublado con predominio de tiempo seco. En las horas de la tarde, se prevén lluvias moderadas en Córdoba y Golfo de Urabá, lluvias más ligeras en sectores del sur de Bolívar, Sucre y Magdalena. MIÉRCOLES: Cielo ligeramente nublado con predominio de tiempo seco en amplios sectores de la región. No se descartan lluvias en el golfo de Urabá y en sectores del sur de Sucre.
ARCHIPIÉLAGO DE SAN ANDRÉS, PROVIDENCIA Y SANTA CATALINA	MARTES: Cielo parcialmente nublado con precipitaciones ligeras y esporádicas al final de día. MIÉRCOLES: Se mantendrá condiciones de tiempo seco.
MAR CARIBE	MARTES: Predominará tiempo seco y soleado MIÉRCOLES: Predominará tiempo seco y soleado. Probabilidad de lluvias ligeras al Occidente del área en horas de la tarde.
PACÍFICA	MARTES: Para las primeras horas del día se espera predominen condiciones secas, sin descartar la presencia de lluvias ligeras al sur del departamento de Chocó. En horas de la tarde y noche, lluvias de fuertes acompañadas de tormentas eléctricas en Chocó; lluvias moderadas en Nariño; lluvias más ligeras en Valle y Cauca. MIÉRCOLES: Cielo parcialmente nublado con lluvias fuertes en Chocó y lluvias moderadas en Valle, Cauca y Nariño.
INSULAR PACÍFICA	MARTES: Cielo parcialmente nublado con lluvias ligeras en Gorgona y de menor intensidad en Malpelo. MIÉRCOLES: Se prevé cielo parcialmente nublado con lluvias moderadas en Gorgona.
OCEANO PACÍFICO	MARTES: En la mañana, cielo parcialmente nublado con predominio de tiempo seco. En horas de la tarde y noche, incremento de la nubosidad con lluvias fuertes al Norte del área y lluvias moderadas en el Centro del área. MIÉRCOLES: Cielo parcialmente nublado con lluvias moderadas en el Centro y Norte del área.
ORINOQUIA	MARTES: Cielo seminublado con tiempo seco en horas de la mañana. En horas de la tarde, lluvias en sectores del Vichada y sobre el Piedemonte de Meta. MIÉRCOLES: En la mañana cielo entre ligera a parcialmente nublado. En la tarde, lluvias en sectores de Meta.
AMAZONIA	MARTES: Para las horas de la mañana y gran parte de la tarde se esperan condiciones secas. Hacia el final de la tarde y durante la noche se prevé un aumento de la nubosidad con lluvias fuertes en Putumayo, Amazonas, Vaupés; lluvias moderadas en Guainía y lluvias de menor intensidad en sectores de Guaviare y Caquetá. MIÉRCOLES: Cielo parcialmente nublado con lluvias fuertes en Putumayo y Caquetá; lluvias moderadas en Amazonas, Vaupés y Guainía.

ALERTAS VIGENTES

Para mayor información sobre el Pronóstico del Estado del Tiempo, Informes Técnicos Diarios y Comunicados Especiales, e informes de otras áreas temáticas, tales como Hidrología, Deslizamientos de Tierra e Incendios, se sugiere consultar la siguiente dirección electrónica: www.ideam.gov.co

REGIÓN CARIBE

ALERTA ROJA: INCENDIOS DE LA COBERTURA VEGETAL

Amenaza muy alta de ocurrencia de incendios de la cobertura vegetal en zonas de bosques, cultivos y pastos, localizados en los siguientes municipios y sectores aledaños:

Cesar: Agustín Codazzi, El Copey, González, La Paz, Manaure Balcón Del Cesar, Pueblo Bello, San Diego, Valledupar.

Córdoba: San Bernardo Del Viento.

La Guajira: Dibulla, El Molino, La Jagua Del Pilar, Riohacha, San Juan Del Cesar, Uribia, Urumita y Villanueva.

Magdalena: Fundación, Aracataca, Ciénaga, Santa Marta, Zona Bananera, Pueblo Viejo y Sitionuevo.

Bolívar: Cartagena De Indias.

ALERTA NARANJA INCENDIOS DE LA COBERTURA VEGETAL

Amenaza alta de ocurrencia de incendios de la cobertura vegetal en zonas de bosques, cultivos y pastos, localizados en los siguientes municipios y sectores aledaños:

Cesar: San Alberto, San Martín

Especial atención amerita el Parque Nacional Natural Sierra Nevada de Santa Marta, Parque Nacional Natural Macuira e isla Salamanca.

REGIÓN ANDINA

ALERTA ROJA: INCENDIOS DE LA COBERTURA VEGETAL

Amenaza muy alta de ocurrencia de incendios de la cobertura vegetal en zonas de bosques, cultivos y pastos, localizados en los siguientes municipios y sectores aledaños:

Boyacá: Covarachía, Cuitiva, Iza, Pesca, Ráquira, Susacón, Tota.

Norte de Santander: Ábrego, Bucarasica, Convención, Hacarí, La Playa, Ocaña, San Calixto, Sardinata, Teorama, Villa Caro.

Santander: Capitanejo, Cerrito, Concepción, San Miguel.

ALERTA ROJA: NIVELES ALTOS DEL RÍO CAUCA

Se mantienen los niveles altos para el río Cauca, particularmente en el municipio de Yotoco (Valle del Cauca), superando las cotas de desbordamiento.

ALERTA NARANJA INCENDIOS DE LA COBERTURA VEGETAL

Amenaza alta de ocurrencia de incendios de la cobertura vegetal en zonas de bosques, cultivos y pastos, localizados en los siguientes municipios y sectores aledaños:

Boyacá: La Uvita.

Norte de Santander: Cacota, Pamplona, Convención y El Carmen.

Santander: Cabrera.

Especial atención amerita el Parque Nacional Natural El Cocuy y Parque Nacional Natural Chingaza.

ALERTA NARANJA DESLIZAMIENTOS DE TIERRA

Se pronostica amenaza moderada a alta por deslizamientos de tierra en áreas inestables en los siguientes municipios:

Caldas: Samaná

REGION ORINOQUIA

ALERTA NARANJA DESLIZAMIENTOS DE TIERRA

Se pronostica amenaza moderada por deslizamientos de tierra en áreas inestables en los siguientes municipios:

Meta: Cubarral.

REGIÓN PACÍFICA

ALERTA NARANJA DESLIZAMIENTOS DE TIERRA

Se pronostica amenaza moderada por deslizamientos de tierra en áreas inestables de los siguientes municipios:

Chocó: Atrato (Yuto), Condoto, El Cantón Del San Pablo, Istmina, Medio Baudó (Boca De Pepú), Medio San Juan (Andagoya), Quibdó, Río Iró (Santa Rita), Tadó, Unión Panamericana (Animas).

Nariño: Barbacoas.

REGIÓN AMAZONICA

ALERTA AMARILLA CRECIENTES SÚBITAS PIEDEMONTE CAQUETEÑO.

Con las intensas lluvias registradas en el departamento de Caquetá se pueden presentar crecientes súbitas en los ríos: Orteguaza, Hacha, Caraño y quebrada La Perdiz. Se sugiere a pobladores ribereños estar atentos ante el incremento de los niveles.

ALERTA NARANJA DESLIZAMIENTOS DE TIERRA

Se pronostica amenaza moderada por deslizamientos de tierra en áreas inestables en los siguientes municipios:

Caquetá: Belén De Los Andaquíes, El Paujil, Florencia, Montañita, San José Del Fragua.

MAR CARIBE

ALERTA NARANJA: OLEAJE Y VIENTO

Para el día de hoy se mantendrá la amenaza para la travesía aguas adentro, en embarcaciones de poco calado por cuenta del oleaje que variará entre 2.0 – 4.0 metros y el viento que se aproximará a 20 – 30 nudos (37 – 56 km/h) con rachas de viento, se recomienda a usuarios consultar con las Capitanías de puerto antes de zarpar.

ALERTA AMARILLA PLEAMARES

En los próximos días hasta el 18 de febrero del presente año se espera una de las pleamares más representativas del mes en el Mar Caribe colombiano, se sugiere a habitantes costeros estar atentos a la evolución del fenómeno.

OCÉANO PACÍFICO

CONDICIONES NORMALES

ALERTA ROJA. PARA TOMAR ACCIÓN Advierte a los sistemas de prevención y atención de desastres sobre la amenaza que puede ocasionar un fenómeno con efectos adversos sobre la población, el cual requiere la atención inmediata por parte de la población y de los cuerpos de atención y socorro. Se emite una alerta sólo cuando la identificación de un evento extraordinario indique la probabilidad de amenaza inminente y cuando la gravedad del fenómeno implique la movilización de personas y equipos, interrumpiendo el normal desarrollo de sus actividades cotidianas.

ALERTA NARANJA. PARA PREPARARSE Indica la presencia de un fenómeno. No implica amenaza inmediata y como tanto es catalogado como un mensaje para informarse y prepararse. El aviso implica vigilancia continua ya que las condiciones son propicias para el desarrollo de un fenómeno, sin que se requiera permanecer alerta.

ALERTA AMARILLA. PARA INFORMARSE Es un mensaje oficial por el cual se difunde información. Por lo regular se refiere a eventos observados, reportados o registrados y puede contener algunos elementos de pronóstico a manera de orientación. Por sus características pretéritas y futuras difiere del aviso y de la alerta, y por lo general no está encaminado a alertar sino a informar.

CONDICIONES NORMALES La información que se suministra se encuentra dentro de los rangos normales.

°C: grados Celsius

m: metros

mm: milímetros

KPH: kilómetros por hora

GOES: Geostationary Operational Environmental Satellites (Satélite Geoestacionario Operacional Ambiental).

Ricardo LOZANO PICÓN, Director General
María Teresa MARTÍNEZ GÓMEZ, Jefe Oficina de Pronósticos y Alertas
Juan Francisco ALAMEDA VIVEROS, Coordinador de Alertas Ambientales

Profesionales en turno:

Yolanda GONZÁLEZ, Patricia MESA, Freddy GARRIDO, Diego SUAREZ, Gloria ARANGO, Mario MORENO.

Internet: <http://www.ideam.gov.co>

Correo electrónico servicio@ideam.gov.co * alertasideam@ideam.gov.co

Carrera 10 N° 20 - 30 ** Piso 9, Bogotá, D.C.

Teléfono: 3421586.