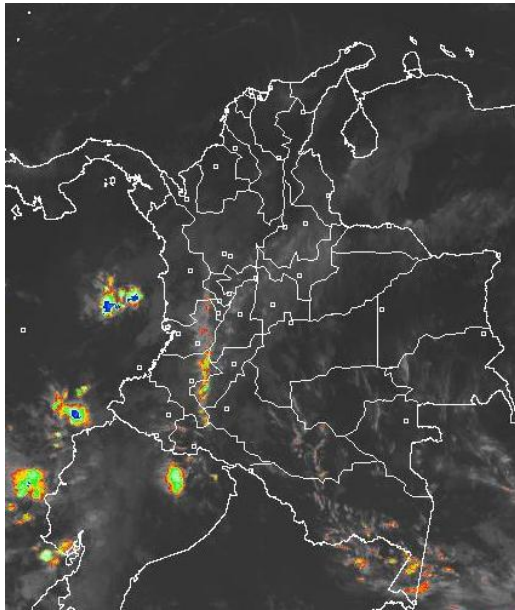


## CONDICIONES HIDROMETEOROLÓGICAS ACTUALES

En la mayor parte del país predominan las condiciones secas, salvo en sectores de las regiones Andina y Pacífica donde se han reportado precipitaciones en las últimas 24 horas. Se mantiene la **ALERTA ROJA** por niveles altos del río Cauca en Mediacanoa (Yotoco, Valle del Cauca) y **ALERTA ROJA** por ocurrencia de incendios de la cobertura vegetal en varios sectores de las regiones Caribe y Andina. Se mantiene la amenaza alta y moderada por deslizamientos en áreas inestables de la Región Andina, Pacífica y Amazónica.

## IMAGEN SATELITAL

Imagen GOES-14 \* 13 de febrero de 2012 \* Hora 8:00 a. m. HLC



## PRONÓSTICO CONDICIONES METEOROLÓGICAS ESPECIALES

ÁREA DEL VOLCÁN CERRO MACHÍN (4.8, -75.62)			
Cielo parcialmente nublado, con probabilidad de lluvias ligeras en horas de la tarde y noche. INGEOMINAS lo reporta en <b>NIVEL AMARILLO (III): CAMBIOS EN EL COMPORTAMIENTO DE LA ACTIVIDAD VOLCÁNICA.</b>			
ELEVACIÓN (pies)	DIRECCIÓN	VELOCIDAD	
		NUDOS	KPH
10,000	NOROESTE	0 - 5	0 - 9
18,000	NORESTE	10	18
24,000	NORESTE	15-20	28-37
30,000	NORESTE	10	18
ÁREA DEL VOLCÁN NEVADO DEL HUILA (2.92 -76.05)			
Cielo nublado, se prevé lluvias ligeras en horas de la tarde y noche INGEOMINAS lo reporta en <b>NIVEL AMARILLO (III): CAMBIOS EN EL COMPORTAMIENTO DE LA ACTIVIDAD VOLCÁNICA.</b>			
ELEVACIÓN (pies)	DIRECCIÓN	VELOCIDAD	
		NUDOS	KPH
10,000	OESTE	5	9
18,000	NORESTE	5 - 10	9 - 18
24,000	NORESTE	15 - 20	28 - 37
30,000	ESTE	10	18-28
ÁREA DEL VOLCÁN GALERAS (1.55, -77.37)			
Cielo parcialmente nublado, con probabilidad de lloviznas en la noche. INGEOMINAS lo reporta en <b>NIVEL AMARILLO (III): CAMBIOS EN EL COMPORTAMIENTO DE LA ACTIVIDAD VOLCÁNICA.</b>			
ELEVACIÓN (pies)	DIRECCIÓN	VELOCIDAD	
		NUDOS	KPH
10,000	OESTE	5 - 10	9 - 18
18,000	NORESTE	5 - 10	9 - 18
24,000	ESTE	10 - 15	18 - 28
30,000	ESTE	15-20	28-37

## LO MÁS DESTACADO

- Las lluvias de mayor consideración se reportaron en los departamentos de Antioquia, y Cundinamarca, con granizada incluida en algunos sectores de la Sabana de Bogotá. El mayor volumen se registró en el municipio de **La Vega** (Cundinamarca) con **63.0 mm**.
- ALERTA ROJA** por amenaza alta por incendios de la cobertura vegetal en las regiones Caribe, la Región Andina.
- ALERTA ROJA** por niveles altos del río Cauca en Mediacanoa (Yotoco, Valle del Cauca).
- ALERTA NARANJA** por amenaza moderada de deslizamientos de tierra en áreas inestables de los departamentos de Caldas, Nariño, Caquetá y Chocó.
- ALERTA NARANJA** por crecientes súbitas en el departamento de Caquetá, en los ríos Orteguzza, Hacha, Caraño y quebrada La Perdiz.

## PRECIPITACIONES

A continuación se relacionan los municipios donde en las últimas 24 horas se registraron precipitaciones iguales o superiores a 20 mm:

DEPARTAMENTO	MUNICIPIOS
ANTIOQUIA	Betania (25.0), Pueblo Rico (35.0), Apartadó (21.0)
BOLÍVAR	Magangué (36.0)
CAUCA	Cajibío (40.8), La Sierra (21.9), Bolívar (36.0)
CUNDINAMARCA	Guachetá (33.7), Nocaima (36.6), Pacho (20.0), La Vega (63.0), Suba (25.3)
HUILA	Agrado (23.0), Paicol (32.0)
NARIÑO	Barbacoas (46.0)
NORTE DE SANTANDER	Carmen de Tonchalá (29.8)
PUTUMAYO	Villagarzón (39.7)
SANTANDER	Piedecuesta (47.8), Bucaramanga (36.0)

## TEMPERATURAS MÍNIMAS

A continuación se relacionan los municipios donde se presentaron temperaturas inferiores a 5°C:

DEPARTAMENTO	MUNICIPIOS
ANTIOQUIA	Santa Rosa de Osos (1.0°C)
BOYACÁ	Sogamoso (3.5°C), Toca (4.4°C), Cerinza (1.8°C)
CUNDINAMARCA	Tenjo (4.6°C), Chocontá (2.2°C), Mosquera (4.8°C), Sopó (2.8°C), Subachoque (3.2°C), Sesquilé (2.8°C), Suba (1.0°C), Zipaquirá (3.4°C)
NARIÑO	Ipiales (4.8°C)

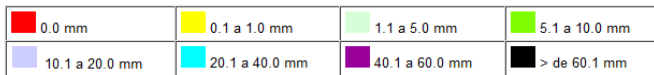
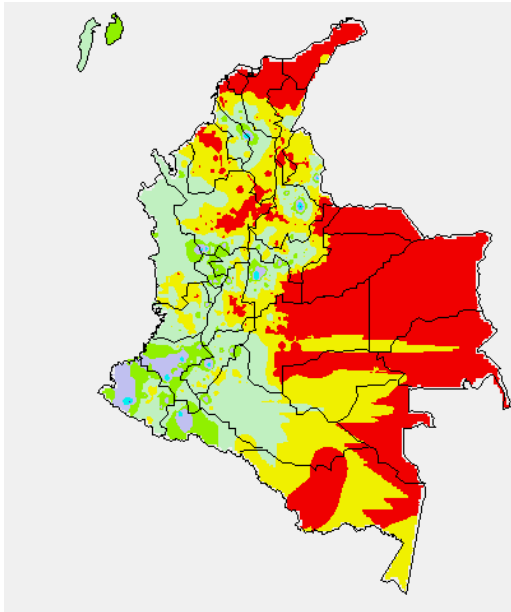
## TEMPERATURAS MÁXIMAS

A continuación se relacionan los municipios donde se presentaron temperaturas superiores a 35°C:

DEPARTAMENTO	MUNICIPIOS
CESAR	Valledupar (37.0°C)
SANTANDER	Sabana de Torres (35.2°C)
VICHADA	Puerto Carreño (35.7°C), Cumaribo (35.4°C)

### MAPA DE PRECIPITACIÓN DIARIA

Desde las 7:00 a.m. del domingo 12 de febrero hasta las 7:00 a.m. del lunes 13 de febrero de 2012.



### ESTADO DE LOS EMBALSES

A continuación se relacionan los volúmenes útiles diarios de reservas de algunos embalses de acuerdo con información de hoy a las 6:00 a. m. consultada en XM:

EMBALSE	DEPARTAMENTO	VOLUMEN ÚTIL DIARIO, %
PLAYAS	Antioquia	110.23
TRONERAS	Antioquia	24.10
EL PEÑOL	Antioquia	100.58
SAN LORENZO	Antioquia	66.16
RIOGRANDE 2	Antioquia	84.18
MIRAFLORES	Antioquia	86.84
PORCE III	Antioquia	45.32
PORCE II	Antioquia	49.33
PUNCHINÁ	Antioquia	44.39
ESMERALDA	Boyacá	62.95
MIEL I	Caldas	87.07
SALVAJINA	Cauca	71.91
URRÁ I	Córdoba	70.60
GUAVIO	Cundinamarca	89.39
MUÑA	Cundinamarca	90.76
AGREGADO BOGOTÁ	Cundinamarca	71.09
CHUZA	Cundinamarca	53.16
BETANIA	Huila	97.04
PRADO	Tolima	104.93
CALIMA 1	Valle del Cauca	94.90
ALTO ANCHICAYÁ	Valle del Cauca	4.44

### PRONÓSTICO METEOROLÓGICO

REGIÓN	PRONÓSTICO
SABANA DE BOGOTÁ	<b>LUNES:</b> Cielo entre parcialmente nublado y nublado con precipitaciones de variada intensidad en horas de la tarde y primeras de la noche en varios sectores. <b>MARTES:</b> Se prevén lluvias entre ligeras a moderadas en el Norte y Occidente de la Sabana especialmente en horas de la tarde.
ANDINA	<b>LUNES:</b> En sectores del Eje cafetero, Tolima, Huila, Valle del Cauca, Cauca, Nariño y Cundinamarca se mantendrá el tiempo nublado durante la jornada, con lluvias, especialmente en horas de la tarde y de la noche, en el resto de la región prevalecerán las condiciones secas con cielo parcialmente cubierto. <b>MARTES:</b> Cielo entre parcialmente cubierto y cubierto con tiempo seco hasta entrada la tarde, salvo en el Sur donde se esperan lloviznas dispersas desde las primeras horas del día. En la tarde y noche son posibles aguaceros en sectores de Cundinamarca, Tolima, Huila y Eje Cafetero.
CARIBE	<b>LUNES:</b> En la región predominará el tiempo seco y soleado con posibilidad de elevadas temperaturas del aire. <b>MARTES:</b> Cielo entre despejado y parcialmente nublado con condiciones secas y calurosas, excepto en algunas zonas del Sur de Bolívar y Urabá donde se advierten precipitaciones al final de la tarde o por la noche.
ARCHIPIÉLAGO DE SAN ANDRÉS, PROVIDENCIA Y SANTA CATALINA	<b>LUNES:</b> Aunque en el Archipiélago prevalecerán las condiciones secas no se descartan lloviznas ocasionales al final de la jornada. <b>MARTES:</b> Cielo parcialmente nublado con precipitaciones ligeras y esporádicas.
MAR CARIBE	<b>LUNES:</b> En gran parte de la zona marítima colombiana prevalecerán las condiciones secas y soleadas con vientos entre moderados a fuertes, especialmente aguas adentro. Lloviznas esporádicas en el área del Archipiélago de San Andrés y Providencia. <b>MARTES:</b> El Caribe nacional permanecerá con tiempo seco y soleado. La intensidad del viento se mantendrá con valores entre moderados a fuertes.
PACÍFICA	<b>LUNES:</b> En el Centro y Sur de la región se espera tiempo nublado con precipitaciones variadas, en el Norte por el contrario se pronostican condiciones secas y soleadas. <b>MARTES:</b> Nubosidad variable a lo largo del día y de la noche con lluvias entre ligeras a moderadas en el Sur de Chocó y en algunos sectores de Valle del Cauca, Cauca y Nariño.
INSULAR PACÍFICA	<b>LUNES:</b> Cielo parcialmente nublado con predominio de tiempo seco en el día, en horas de la noche se advierten precipitaciones con descargas eléctricas principalmente en Gorgona. <b>MARTES:</b> Cielo entre parcialmente cubierto y cubierto con precipitaciones ligeras e intermitentes en Gorgona, en Malpelo prevalecerán las condiciones secas con nubosidad variable.
OCEANO PACÍFICO	<b>LUNES:</b> Cielo entre parcialmente nublado y nublado con lluvias y tormentas eléctricas por la tarde y noche en varias zonas del Centro y Sur del Pacífico nacional. <b>MARTES:</b> En gran parte del Centro y Sur de la zona marítima predominará el tiempo llovioso con posibilidad de actividad eléctrica en diversos sectores.
ORINOQUIA	<b>LUNES:</b> En la región se estima tiempo seco con posibilidad de elevadas temperaturas del aire, en la noche son pronosticadas lloviznas en algunas zonas del Piedemonte llanero, a la altura del Meta. <b>MARTES:</b> Cielo entre despejado y parcialmente nublado con predominio de condiciones secas y altas temperaturas del aire.
AMAZONIA	<b>LUNES:</b> Nubosidad variable a lo largo de la jornada, con lluvias después del mediodía día y por la noche en el Piedemonte amazónico, Oriente de Caquetá y Putumayo y en sectores de Guaviare, Vaupés y Amazonas. <b>MARTES:</b> Cielo parcialmente nublado y predominio de tiempo seco en la mañana, en horas de la tarde y de la noche se esperan precipitaciones en varios sectores de Vaupés, Guainía y Amazonas.

## ALERTAS VIGENTES

Para mayor información sobre el Pronóstico del Estado del Tiempo, Informes Técnicos Diarios y Comunicados Especiales, e informes de otras áreas temáticas, tales como Hidrología, Deslizamientos de Tierra e Incendios, se sugiere consultar la siguiente dirección electrónica: [www.ideam.gov.co](http://www.ideam.gov.co)

### REGIÓN CARIBE

#### ALERTA ROJA INCENDIOS DE LA COBERTURA VEGETAL

Amenaza muy alta de ocurrencia de incendios de la cobertura vegetal en zonas de bosques, cultivos y pastos, localizados en los siguientes municipios y sectores aledaños:

**Cesar:** Agustín Codazzi, El Copey, González, La Paz, Manaure Balcón Del Cesar, Pueblo Bello, San Diego, Valledupar.

**Córdoba:** San Bernardo Del Viento.

**La Guajira:** Dibulla, El Molino, La Jagua Del Pilar, Riohacha, San Juan Del Cesar, Uribia, Urumita y Villanueva.

#### ALERTA NARANJA INCENDIOS DE LA COBERTURA VEGETAL

Amenaza alta de ocurrencia de incendios de la cobertura vegetal en zonas de bosques, cultivos y pastos, localizados en los siguientes municipios y sectores aledaños:

**Bolívar:** Cartagena De Indias.  
**Sucre:** Coloso.

*Especial atención amerita el Parque Nacional Natural Sierra Nevada de Santa Marta, Parque Nacional Natural Macuira e isla Salamanca.*

### REGIÓN ANDINA

#### ALERTA ROJA INCENDIOS DE LA COBERTURA VEGETAL

Amenaza muy alta de ocurrencia de incendios de la cobertura vegetal en zonas de bosques, cultivos y pastos, localizados en los siguientes municipios y sectores aledaños:

**Boyacá:** Covarachía, Cuitiva, Iza, Pesca, Ráquira, Susacón, Tota.

**Norte de Santander:** Ábrego, Bucarasica, Convención, Hacarí, La Playa, Ocaña, San Calixto, Sardinata, Teorama, Villa Caro.

**Santander:** Capitanejo, Cerrito, Concepción, San Miguel.

#### ALERTA ROJA NIVELES ALTOS DEL RÍO CAUCA

Se mantienen los niveles altos para el río Cauca, particularmente en el municipio de Yotoco (Valle del Cauca), superando las cotas de desbordamiento.

#### ALERTA NARANJA INCENDIOS DE LA COBERTURA VEGETAL

Amenaza alta de ocurrencia de incendios de la cobertura vegetal en zonas de bosques, cultivos y pastos, localizados en los siguientes municipios y sectores aledaños:

**Boyacá:** Firavitoba, La Uvita, Sogamoso.

**Norte de Santander:** Bochalema, Chinácota, Los Patios, Ragonvalia.

**Santander:** San Andrés.

*Especial atención amerita el Parque Nacional Natural El Cocuy y Parque Nacional Natural Chingaza.*

#### ALERTA NARANJA DESLIZAMIENTOS DE TIERRA

Se pronostica amenaza moderada a alta por deslizamientos de tierra en áreas inestables en los siguientes municipios:

**Caldas:** Samaná

### REGION ORINOQUIA

#### ALERTA NARANJA DESLIZAMIENTOS DE TIERRA

Se pronostica amenaza moderada por deslizamientos de tierra en áreas inestables en los siguientes municipios:

**Meta:** Cubarral.

### REGIÓN PACÍFICA

#### ALERTA NARANJA DESLIZAMIENTOS DE TIERRA

Se pronostica amenaza moderada por deslizamientos de tierra en áreas inestables de los siguientes municipios:

**Chocó:** Alto Baudó (Pie de Pato), Atrato (Yuto), Bajo Baudó (Pizarro), Cértegui, Condoto, El Cantón del San Pablo Isthmina, Lloró, Medio Baudó (Boca de Pepé), Medio San Juan (Andagoya), Nóvita, Nuquí, Quibdó, Río Quito (Paimadó) y Tadó.

**Nariño:** Barbacoas.

### REGIÓN AMAZONICA

#### ALERTA NARANJA CRECIENTES SÚBITAS PIEDEMONTE CAQUETEÑO.

Con las intensas lluvias registradas en el departamento de Caquetá se pueden presentar crecientes súbitas en los ríos: Orteguaza, Hacha, Caraño y quebrada La Perdiz. Se sugiere a pobladores ribereños estar atentos ante el incremento de los niveles.

#### ALERTA NARANJA DESLIZAMIENTOS DE TIERRA

Se pronostica amenaza moderada por deslizamientos de tierra en áreas inestables en los siguientes municipios:

**Caquetá:** Florencia, Montañita, El Paujil, Belén de los Andaquíes y San José del Fragua.

### MAR CARIBE

#### ALERTA AMARILLA: OLEAJE Y VIENTO

Para el día de hoy se mantendrá la amenaza para la travesía aguas adentro, en embarcaciones de poco calado por cuenta del oleaje que variará entre 2.0 – 3.0 metros y el viento que se aproximará a 20 – 30 nudos (37 – 56 km/h), se recomienda a usuarios consultar con las Capitanías de puerto antes de zarpar.

#### ALERTA AMARILLA PLEAMARES

En los próximos días hasta el 16 de febrero del presente año se espera una de las pleamares más representativas del mes en el Occidente del Mar Caribe colombiano, especialmente en el Archipiélago de San Andrés y Providencia, se sugiere a habitantes costeros estar atentos a la evolución del fenómeno.

### OCÉANO PACÍFICO

#### CONDICIONES NORMALES

**ALERTA ROJA. PARA TOMAR ACCIÓN** Advierte a los sistemas de prevención y atención de desastres sobre la amenaza que puede ocasionar un fenómeno con efectos adversos sobre la población, el cual requiere la atención inmediata por parte de la población y de los cuerpos de atención y socorro. Se emite una alerta sólo cuando la identificación de un evento extraordinario indique la probabilidad de amenaza inminente y cuando la gravedad del fenómeno implique la movilización de personas y equipos, interrumpiendo el normal desarrollo de sus actividades cotidianas.

**ALERTA NARANJA. PARA PREPARARSE** Indica la presencia de un fenómeno. No implica amenaza inmediata y como tanto es catalogado como un mensaje para informarse y prepararse. El aviso implica vigilancia continua ya que las condiciones son propicias para el desarrollo de un fenómeno, sin que se requiera permanecer alerta.

**ALERTA AMARILLA. PARA INFORMARSE** Es un mensaje oficial por el cual se difunde información. Por lo regular se refiere a eventos observados, reportados o registrados y puede contener algunos elementos de pronóstico a manera de orientación. Por sus características pretéritas y futuras difiere del aviso y de la alerta, y por lo general no está encaminado a alertar sino a informar.

**CONDICIONES NORMALES** La información que se suministra se encuentra dentro de los rangos normales.

°C: grados Celsius

m: metros

mm: milímetros

KPH: kilómetros por hora

GOES: Geostationary Operational Environmental Satellites (Satélite Geoestacionario Operacional Ambiental).

Ricardo LOZANO PICÓN, Director General  
María Teresa MARTÍNEZ GÓMEZ, Jefe Oficina de Pronósticos y Alertas  
Juan Francisco ALAMEDA VIVEROS, Coordinador de Alertas Ambientales

\*\*\*\*\*

Profesionales en turno:

Daniel USECHE, Mauricio TORRES, Freddy GARRIDO, Claudia TORRES, Carolina ROZO, Mario MORENO.

Internet: <http://www.ideam.gov.co>

Correo electrónico [servicio@ideam.gov.co](mailto:servicio@ideam.gov.co) \* [alertasideam@ideam.gov.co](mailto:alertasideam@ideam.gov.co)

Carrera 10 N° 20 - 30 \*\* Piso 9, Bogotá, D.C.

Teléfono: 3421586.