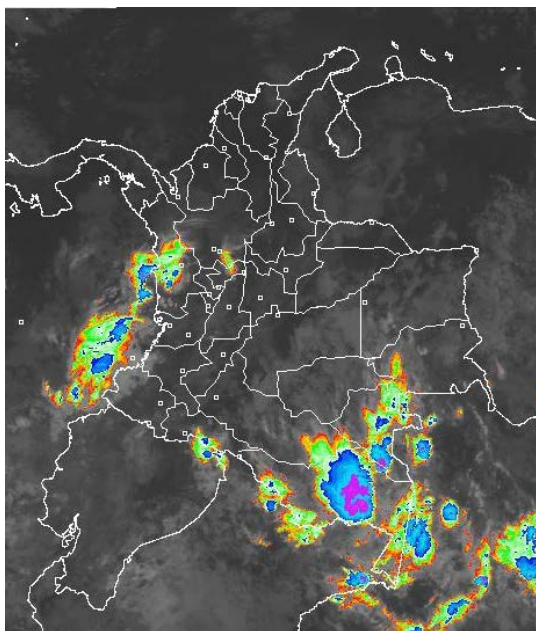


CONDICIONES HIDROMETEOROLÓGICAS ACTUALES

Pequeños núcleos nubosos convectivos se presentan sobre la Amazonia colombiana, y frente a las costas de Chocó. El resto del país presenta cielos entre ligera y parcialmente nublados con predominio de tiempo seco. Se mantiene la **ALERTA ROJA** por ocurrencia de incendios de la cobertura vegetal en varios sectores de las regiones Caribe, Orinoquia y en el Norte de la Andina. Se mantiene la amenaza alta y moderada por deslizamientos en áreas inestables de los departamentos de Cauca, Nariño, Meta, Chocó y Caldas.

IMAGEN SATELITAL

Imagen GOES-14 * 29 de enero de 2012 * Hora 7:45 a. m. HLC



PRONÓSTICO CONDICIONES METEOROLÓGICAS ESPECIALES

ÁREA DEL VOLCÁN CERRO MACHÍN (4.8, -75.62)			
En la mañana tiempo seco y soleado. En la tarde y noche, lluvias moderadas a fuertes. INGEOMINAS lo reporta en NIVEL AMARILLO (III): CAMBIOS EN EL COMPORTAMIENTO DE LA ACTIVIDAD VOLCÁNICA.			
ELEVACIÓN (pies)	DIRECCIÓN	VELOCIDAD	
		NUDOS	KPH
10,000	ESTE	5	9
18,000	ESTE	0 - 5	0 - 9
24,000	SUROESTE	15	28
30,000	SUROESTE	25 - 30	46 - 56
ÁREA DEL VOLCÁN NEVADO DEL HUILA (2.92 -76.05)			
En horas de la mañana predominio de tiempo seco. En horas de la tarde y noche, lluvias ligeras. INGEOMINAS lo reporta en NIVEL AMARILLO (III): CAMBIOS EN EL COMPORTAMIENTO DE LA ACTIVIDAD VOLCÁNICA.			
ELEVACIÓN (pies)	DIRECCIÓN	VELOCIDAD	
		NUDOS	KPH
10,000	ESTE	0 - 5	0 - 9
18,000	SURESTE	10 - 15	18 - 28
24,000	SUROESTE	10 - 15	18 - 28
30,000	SUROESTE	20 - 25	37 - 46
ÁREA DEL VOLCÁN GALERAS (1.55, -77.37)			
Cielo parcialmente nublado con lluvias y lloviznas en la tarde y noche. INGEOMINAS lo reporta en NIVEL AMARILLO (III): CAMBIOS EN EL COMPORTAMIENTO DE LA ACTIVIDAD VOLCÁNICA.			
ELEVACIÓN (pies)	DIRECCIÓN	VELOCIDAD	
		NUDOS	KPH
10,000	ESTE	0 - 5	0 - 9
18,000	NORESTE	10	18
24,000	ESTE	15	28
30,000	SUROESTE	25 - 30	46 - 56

LO MÁS DESTACADO

- Las lluvias de mayor consideración se reportaron en los departamentos de Chocó, Cauca, Caldas Santander y Tolima. El mayor volumen se registró en el municipio de Itsmína (Chocó) con **94.0 mm**.
- ALERTA ROJA** por amenaza alta por incendios de la cobertura vegetal en las regiones Caribe, Orinoquia, Norte de la Región Andina y piedemonte Caqueteño.
- ALERTA ROJA** por niveles altos del río Cauca en Mediacañoa (Yotoco, Valle del Cauca).
- ALERTA ROJA** por amenaza alta de deslizamientos de tierra en áreas inestables del departamento de Cauca. El IDEAM recomienda no bajar la guardia con los deslizamientos de tierra ya que cualquier lluvia fuerte podría ocasionar emergencias en áreas inestables.
- ALERTA NARANJA** por amenaza moderada de deslizamientos de tierra en áreas inestables de los departamentos de Cauca, Caldas, Meta, Nariño y Chocó.
- ALERTA NARANJA** por niveles altos para el río Patía en la estación Los Nortes; Cumbitara (Nariño).

ALTOS VALORES DE RADIACIÓN ULTRAVIOLETA ENTRE LOS MESES DE ENERO Y MARZO DEL 2012

Altos valores de radiación ultravioleta se esperan durante los próximos meses hasta marzo del 2012. En consecuencia a la disminución de la nubosidad, principalmente en horas de la mañana y primeras horas de la tarde y los bajos valores de ozono en el país en esta época, se recomienda: evitar la exposición directa al sol entre las 9 a.m. y las 4 p.m., usar ropa protectora (camisa de manga larga, sombreros de ala ancha, lentes protectores), usar bloqueadores solares para la piel con un factor de protección 30 o mayor y por último deben cuidarse más los rubios o pelirrojos y los niños. Cabe recordar que los rayos ultravioleta pueden producir eritemas (quemaduras de la piel por una prolongada exposición al Sol), acelera el envejecimiento de la piel, producir cáncer de piel, daños oculares y afectar el sistema inmunológico. Estas consecuencias se pueden presentar en todo el territorio nacional, pero son más evidentes en las zonas montañosas, en particular en el Sur de Antioquia, los Santanderes, Tolima, Eje Cafetero, Boyacá, Cundinamarca, Huila, Cauca y Nariño.

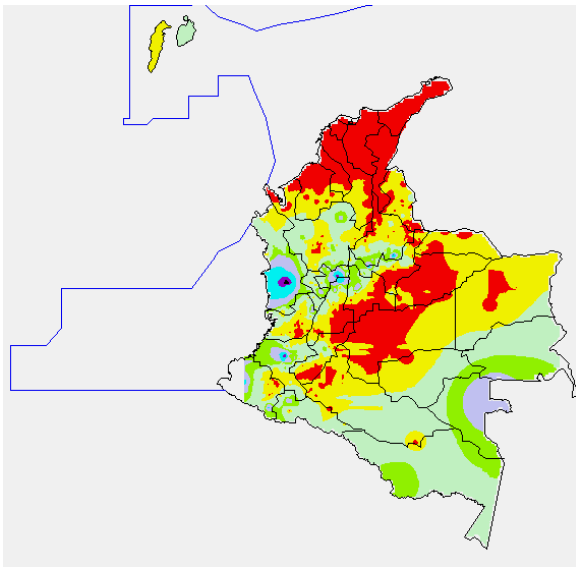
PRECIPITACIONES

A continuación se relacionan los municipios donde en las últimas 24 horas se registraron precipitaciones iguales o superiores a 15 mm:

DEPARTAMENTO	MUNICIPIOS
ANTIOQUIA	Abejorral (17),
CALDAS	Samaná (54), La Victoria (37.6)
CAUCA	Cajibío (55), El Tambo (26), Popayán (18.2)
CHOCO	Itsmína (94), Medio San Juan (29), Condoto (22), Quibdó (18.8),
CUNDINAMARCA	Supatá (24.2), La vega (22)
NARIÑO	Barbacoas (25.8), Puerres (22.7)
PUTUMAYO	Villagarzón (16.1)
RISARALDA	Santa Rosa de Cabal (24.2)
SANTANDER	Encino (45), Albania (30.1), Suaita (15.4), Confines (15.5),
TOLIMA	Mariquita (43), Libano (17),
VALLE DEL CAUCA	Sevilla (19),
VAUPES	Mitú (19)

MAPA DE PRECIPITACIÓN DIARIA

Desde las 7:00 a.m. del sábado 28 de enero hasta las 7:00 a.m. del domingo 29 de enero de 2012.



0.0 mm	0.1 a 1.0 mm	1.1 a 5.0 mm	5.1 a 10.0 mm
10.1 a 20.0 mm	20.1 a 40.0 mm	40.1 a 60.0 mm	> de 60.1 mm

ESTADO DE LOS EMBALSES

A continuación se relacionan los volúmenes útiles diarios de reservas de algunos embalses de acuerdo con información de hoy a las 6:00 a. m. consultada en XM:

EMBALSE	DEPARTAMENTO	VOLUMEN ÚTIL DIARIO, %
PLAYAS	Antioquia	108.08
TRONERAS	Antioquia	107.00
EL PEÑOL	Antioquia	100.73
SAN LORENZO	Antioquia	78.39
RIOGRANDE 2	Antioquia	89.76
MIRAFLORES	Antioquia	90.76
PORCE III	Antioquia	54.39
PORCE II	Antioquia	55.05
PUNCHINÁ	Antioquia	82.12
ESMERALDA	Boyacá	77.79
MIEL I	Caldas	100.80
SALVAJINA	Cauca	88.60
URRÁ I	Córdoba	74.89
GUAVIO	Cundinamarca	91.42
MUÑA	Cundinamarca	100.05
AGREGADO BOGOTÁ	Cundinamarca	72.47
CHUZA	Cundinamarca	55.95
BETANIA	Huila	79.62
CALIMA 1	Valle del Cauca	97.79
ALTO ANCHICAYÁ	Valle del Cauca	67.95

TEMPERATURAS MÍNIMAS

A continuación se relacionan los municipios donde se presentaron temperaturas inferiores a 5°C:

DEPARTAMENTO	MUNICIPIOS
CAUCA	San Sebastián (2.4°C)
CUNDINAMARCA	Chocontá (3.2°C), Subachoque (4.8°C), Madrid (4.8)
BOYACÁ	Toca (4.0°C), Chita (4°C)

TEMPERATURAS MÁXIMAS

A continuación se relacionan los municipios donde se presentaron temperaturas superiores a 35°C:

DEPARTAMENTO	MUNICIPIOS
CESAR	Valledupar (37°C), Codazzi (35.8°C),
BOLIVAR	Carmen de Bolívar (35°C), María la Baja (35°C)
VICHADA	Cumaribo (35.2°C)

PRONÓSTICO METEOROLÓGICO

REGION	PRONÓSTICO
SABANA DE BOGOTÁ	DOMINGO: Cielo entre ligera y parcialmente nublado. Lluvias ocasionales en la tarde o noche. LUNES: Cielo parcialmente nublado. Probables luvias ligeras y sectorizadas, en la tarde o noche.
ANDINA	DOMINGO: Cielo ligera o parcialmente nublado. Lluvias ligeras en sectores de Antioquia, Eje Cafetero, Tolima, Valle y Nariño. LUNES: Se prevé cielo parcialmente nublado. Lluvias ocasionales, entre ligeras y moderadas, en Antioquia, Eje Cafetero, Tolima, Valle, Cauca y Nariño, principalmente en horas de la tarde
CARIBE	DOMINGO: Cielo entre ligera y parcialmente nublado. Lluvias ocasionales en el golfo de Urabá y en sur de Córdoba y Sucre. LUNES: Cielo entre ligera y parcialmente nublado. Lluvias ligeras al sur de Córdoba, Magdalena y Cesar, y en el golfo de Urabá.
ARCHIPIÉLAGO DE SAN ANDRÉS, PROVIDENCIA Y SANTA CATALINA	DOMINGO: Se prevé cielo entre ligera a parcialmente nublado con predominio de tiempo seco. LUNES: Cielo ligeramente nublado. Probables lloviznas de corta duración.
MAR CARIBE	DOMINGO: Se prevé cielo ligeramente nublado, con predominio de tiempo seco. LUNES: Cielo entre ligera y parcialmente nublado. Lluvias ligeras y ocasionales al occidente del área Marítima.
PACÍFICA	DOMINGO: Cielo seminublado. Lluvias entre ligeras y moderadas en Chocó. Lloviznas en Nariño. LUNES: Cielo parcialmente nublado con luvias moderadas en Chocó, Nariño y de menor intensidad en Cauca y Valle del Cauca.
INSULAR PACÍFICA	DOMINGO: Cielo seminublado. Lluvias en Gorgona y precipitaciones de menor intensidad en Malpelo. LUNES: Se prevé cielo seminublado con luvias ligeras en Gorgona y Malpelo.
OCEANO PACÍFICO	DOMINGO: Se prevé cielo parcialmente nublado. luvias moderadas con tormentas eléctricas al norte de la zona marítima. Precipitaciones de menor intensidad al centro y sur. LUNES: Cielo seminublado con precipitaciones moderadas en amplios sectores del área Marítima.
ORINOQUIA	DOMINGO: Cielo entre ligera y parcialmente nublado. Lluvias ligeras y sectorizadas en Vichada. LUNES: Cielo entre ligera y parcialmente nublado con predominio de tiempo seco en amplios sectores de la región. Son probables luvias ligeras en sectores de Vichada.
AMAZONIA	DOMINGO: Cielo seminublado. Lluvias moderadas, con tormentas eléctricas embebidas, en Amazonas, Caquetá, Putumayo y Vaupés. Lluvias ligeras en Guaviare y Guainía. LUNES: Cielo parcialmente nublado. Lluvias moderadas en Amazonas, Vaupés y Guainía principalmente en horas de la tarde.

ALERTAS VIGENTES

Para mayor información sobre el Pronóstico del Estado del Tiempo, Informes Técnicos Diarios y Comunicados Especiales, e informes de otras áreas temáticas, tales como Hidrología, Deslizamientos de Tierra e Incendios, se sugiere consultar la siguiente dirección electrónica: www.ideam.gov.co

REGIÓN CARIBE

ALERTA ROJA: INCENDIOS DE LA COBERTURA VEGETAL

Amenaza muy alta de ocurrencia de incendios de la cobertura vegetal en zonas de bosques, cultivos y pastos, localizados en los siguientes municipios y sectores aledaños:

Atlántico: Luruaco y Pijó.

Bolívar: Cartagena De Indias, Santa Catalina, Santa Rosa Del Sur, Simiti, Turbaco y Turbaná.

Cesar: Agustín Codazzi, Becerril, Bosconia, La Jagua De Iberico. El Paso, La Paz, Manaure Balcón Del Cesar, Pueblo Bello, San Diego y Valledupar.

Córdoba: Cereté, Loricá, Montería, Moñitos y San Bernardo Del Viento.

La Guajira: Dibulla, El Molino, La Jagua Del Pilar, Manaure, San Juan Del Cesar, Uribia, Urumita y Villanueva.

Magdalena: Aracataca, Ariguani (El Difícil), Ciénaga, Fundación, Santa Ana, Santa Marta, Sitionuevo y Zona Bananera.

ALERTA NARANJA INCENDIOS DE LA COBERTURA VEGETAL

Amenaza alta de ocurrencia de incendios de la cobertura vegetal en zonas de bosques, cultivos y pastos, localizados en los siguientes municipios y sectores aledaños:

La Guajira: Riohacha

Especial atención ameritan, Parque Nacional Natural Sierra Nevada de Santa Marta, Parque Nacional Natural Macuira, Parque Nacional Natural Paramillo y Via Parque Isla de Salamanca.

ALERTA AMARILLA INCENDIOS DE LA COBERTURA VEGETAL

Amenaza baja de ocurrencia de incendios de la cobertura vegetal en zonas de bosques, cultivos y pastos, localizados en los siguientes municipios y sectores aledaños:

Córdoba: Los Córdoba.

Magdalena: Pijino del Carmen.

REGIÓN ANDINA

ALERTA ROJA INCENDIOS DE LA COBERTURA VEGETAL

Amenaza muy alta de ocurrencia de incendios de la cobertura vegetal en zonas de bosques, cultivos y pastos, localizados en los siguientes municipios y sectores aledaños:

Antioquia: Apartadó, Gómez Plata, y Turbo.

Boyacá: Almeida, Chivor, Covarachía, Garagoa, Guateque, Guayatá, Labranzagrande, La Capilla, Pachavita, Paya, Pajarito, Somondoco, Sutatenza, Tenza, Umbita.

Cundinamarca: Chocontá, Gachetá, Junín, Machetá, Manta, Medina, Tibiritá y Ubalá.

Norte de Santander: Chitagá, Toledo y Labateca.

Santander: Barrancabermeja, Capitanejo, Cerrito, Mogotes, Molagavita, San Vicente De Chucurí y San Joaquín, San miguel, Simácota.

ALERTA ROJA NIVELES ALTOS DEL RIO CAUCA

Para hoy en la mañana, los niveles del río Palo a la altura de Puerto Tejada (Cauca), continúan en descenso y ya se encuentran en niveles normales. Los niveles del río Cauca a la altura de Juanchito (Candelaria) continúan igualmente registrando un comportamiento al descenso y ya se encuentran por debajo de las cotas de afectación. A la altura de la estación de Mediacoana en Yotoco-Valle, los niveles ya comienzan a registrar un lento descenso que se espera que continúe en los siguientes dos días, sin embargo permanecen en niveles altos y por encima de las cotas de afectación. En la Victoria se observa un moderado ascenso y en valores altos.

ALERTA NARANJA NIVELES ALTOS RIO CAUCA

En el trayecto entre La Virginia (Risaralda) y La Pintada (Antioquia), los niveles continúan altos y con una ligera tendencia al ascenso, pero no se esperan incrementos importantes para los siguientes dos días.

ALERTA NARANJA INCENDIOS DE LA COBERTURA VEGETAL

Amenaza alta de ocurrencia de incendios de la cobertura vegetal en zonas de bosques, cultivos y pastos, localizados en los siguientes municipios y sectores aledaños:

Antioquia: Carolina, Puerto Berrio, Remedios.

Boyacá: Chita, El Cocuy, Iza, Guicán, Miraflores, Páez, Panqueba, Pisba, Siachoque.

Cundinamarca: Gama, Guasca, Gachetá, Guatavita, Machetá, Villapinzón, Fómeque.

Huila: Gigante

Especial atención amerita el Parque Nacional Natural El Cocuy.

ALERTA NARANJA DESLIZAMIENTOS DE TIERRA

Cauca: se pronostica amenaza alta por deslizamientos de tierra en áreas inestables en jurisdicción de los municipios de El Tambo, Piendamó, Rosas, Santander de Quilichao, Cajibío, La Sierra y Popayán.

Caldas: se pronostica amenaza moderada a alta por deslizamientos de tierra en áreas inestables en jurisdicción de los municipios de Samaná, Pensilvania y Victoria.

Nariño: se pronostica amenaza moderada por deslizamientos de tierra en áreas inestables en jurisdicción de los municipios de San Bernardo, San Pedro de Cartago y Los Andes (Solomayor).

Norte de Santander: se pronostica amenaza moderada a alta por deslizamientos de tierra en áreas inestables en jurisdicción del municipio de Cucuta.

ALERTA AMARILLA INCENDIOS DE LA COBERTURA VEGETAL

Amenaza baja de ocurrencia de incendios de la cobertura vegetal en zonas de bosques, cultivos y pastos, localizados en los siguientes municipios y sectores aledaños:

Antioquia: Arboletes, Barbosa, Concepción, Maceo, San Juan de Urabá, Santa Rosa de Osos., Yali, Yolombó, Vegachi.

Huila: Agrado.

Norte de Santander: Silos.

REGION ORINOQUIA

ALERTA ROJA INCENDIOS DE LA COBERTURA VEGETAL

Amenaza muy alta de ocurrencia de incendios de la cobertura vegetal en zonas de bosques, cultivos y pastos, localizados en los siguientes municipios y sectores aledaños:

Arauca: Arauca, Arauquita, Cravo Norte y Tame.

Casanare: Aguazul, Hato Corozal, Nunchía, Orocué, Paz De Ariporo, Pore, Recetor, San Luis De Palenque, Támara, Trinidad y Yopal.

Guaviare: Calamar, El Retorno, San José de Guaviare,

Meta: Acacias, Barranca de Upiá, Cumaral, Villavicencio, Restrepo, Puerto Gaitán, Granada, Lejanías Uribe, Fuente De Oro, La Macarena, Mapiripán, Mesetas, Puerto Concordia, Puerto Lleras, Puerto Rico, San Juan De Arama, San Martín y Vistahermosa.

Vichada: Cumaribo, La Primavera y Santa Rosalía.

ALERTA NARANJA INCENDIOS DE LA COBERTURA VEGETAL

Amenaza alta de ocurrencia de incendios de la cobertura vegetal en zonas de bosques, cultivos y pastos, localizados en los siguientes municipios y sectores aledaños:

Casanare: La Salina, Tauramena, Chámeza, Támara y Sácama.

Guaviare: Miraflores.

Meta: Uribe

Especial atención ameritan Parque Nacional Natural Sierra de la Macarena, Parque Nacional Natural Tinigua.

REGIÓN PACÍFICA

ALERTA NARANJA NIVELES ALTOS EN EL RIO PATIA

Aunque el nivel registra una tendencia al descenso, se mantiene la alerta en la cuenca del río Patía en el departamento de Nariño puesto que el río Patía se encuentra con valores altos y no se descartan lluvias durante el transcurso del día. Se recomienda especial atención a los pobladores de partes bajas del municipio de Cumbitara_Nariño. Esta alarma también se extiende a las cuencas de los ríos Mira y Telembí, y se recomienda especial atención a los municipios de Barbacoas, Roberto Payán, Maguí y Tumaco, que se afectan regularmente por los desbordamientos de estos ríos.

ALERTA NARANJA DESLIZAMIENTOS DE TIERRA

Choco: se pronostica amenaza moderada a alta por deslizamientos de tierra en áreas inestables en jurisdicción de los municipios de Quibdó e Istmina

Nariño: se pronostica amenaza moderada a alta por deslizamientos de tierra en áreas inestables en jurisdicción de los municipios de Barbacoas, Ricaurte y La Llanada.

REGIÓN AMAZONICA

ALERTA ROJA INCENDIOS DE LA COBERTURA VEGETAL

Amenaza muy alta de ocurrencia de incendios de la cobertura vegetal en zonas de bosques, cultivos y pastos, localizados en los siguientes municipios y sectores aledaños:

Caquetá: Florencia y Montañita.

Guaviare: Calamar, El Retorno y San José Del Guaviare.

ALERTA NARANJA INCENDIOS DE LA COBERTURA VEGETAL

Amenaza alta de ocurrencia de incendios de la cobertura vegetal en zonas de bosques, cultivos y pastos, localizados en los siguientes municipios y sectores aledaños:

Caquetá: Belén De Los Andaquies

Especial atención amerita Reserva Nacional Natural La Paya.

MAR CARIBE

ALERTA ROJA OLEAJE Y VIENTO

En amplios sectores del Caribe colombiano, aguas adentro, continuará la amenaza para la travesía en pequeñas embarcaciones por cuenta del oleaje que alcanzará 2.0 – 4.0 metros y el viento que se aproximará a 20 – 30 nudos, se recomienda a usuarios consultar con las Capitanías de puerto.

ALERTA AMARILLA PLEAMARES

Desde el día 27 de enero hasta el día 2 de febrero se espera una de las pleamares más significativas del mes en San Andrés, por lo que se sugiere a habitantes y pescadores estar atentos a la evolución del fenómeno.

OCEANO PACIFICO

Condiciones normales.

ALERTA ROJA. PARA TOMAR ACCION Advierte a los sistemas de prevención y atención de desastres sobre la amenaza que puede ocasionar un fenómeno con efectos adversos sobre la población, el cual requiere la atención inmediata por parte de la población y de los cuerpos de atención y socorro. Se emite una alerta sólo cuando la identificación de un evento extraordinario indique la probabilidad de amenaza inminente y cuando la gravedad del fenómeno implique la movilización de personas y equipos, interrumpiendo el normal desarrollo de sus actividades cotidianas.

ALERTA NARANJA. PARA PREPARARSE Indica la presencia de un fenómeno. No implica amenaza inmediata y como tanto es catalogado como un mensaje para informarse y prepararse. El aviso implica vigilancia continua ya que las condiciones son propicias para el desarrollo de un fenómeno, sin que se requiera permanecer alerta.

ALERTA AMARILLA. PARA INFORMARSE Es un mensaje oficial por el cual se difunde información. Por lo regular se refiere a eventos observados, reportados o registrados y puede contener algunos elementos de pronóstico a manera de orientación. Por sus características preterritas y futuras difiere del aviso y de la alerta, y por lo general no está encaminado a alertar sino a informar.

CONDICIONES NORMALES La información que se suministra se encuentra dentro de los rangos normales.

°C: grados Celsius

m: metros

mm: milímetros

KPH: kilómetros por hora

GOES: Geostationary Operational Environmental Satellites (Satélite Geoestacionario Operacional Ambiental).

Ricardo LOZANO PICÓN, Director General
María Teresa MARTÍNEZ GÓMEZ, Jefe Oficina de Pronósticos y Alertas
Juan Francisco ALAMEDA VIVEROS, Coordinador de Alertas Ambientales

Profesionales en turno:
Alfonso LÓPEZ, Oscar MARTÍNEZ, Mónica CUELLAR, María Inés CUBILLOS.
Internet: <http://www.ideam.gov.co>
Correo electrónico servicio@ideam.gov.co * alertasideam@ideam.gov.co
Carrera 10 N° 20 - 30 ** Piso 9, Bogotá, D.C.
Teléfono: 3421586