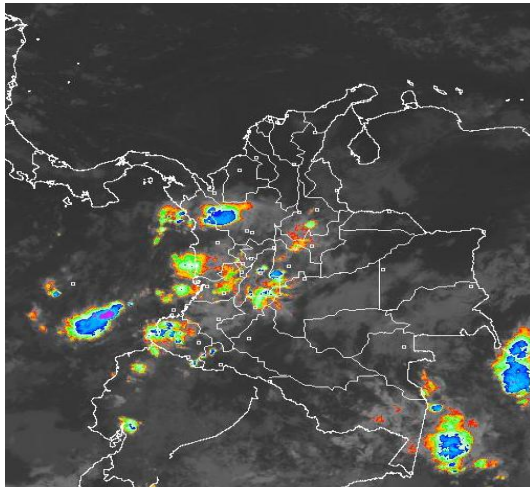


CONDICIONES HIDROMETEOROLÓGICAS ACTUALES

En las últimas 24 horas se incrementaron las lluvias en las regiones Andina y Pacífica. **ALERTA ROJA** por ocurrencia de incendios de la cobertura vegetal en varios sectores de las regiones Caribe, Orinoquia y Andina. El nivel del río Magdalena en la cuenca baja continúa en descenso. Aunque en gran parte del país prevalecen las condiciones secas, se sigue presentando una amenaza moderada por deslizamientos en áreas inestables de los departamentos de: Putumayo, Nariño, Chocó, Caldas y Antioquia.

IMAGEN SATELITAL

Imagen GOES-14 * 18 de enero de 2012 * Hora 7: a. m. HLC



PRONÓSTICO CONDICIONES METEOROLÓGICAS ESPECIALES

ÁREA DEL VOLCÁN CERRO MACHÍN (4.8, -75.62)			
Cielo parcialmente nublado durante la jornada con precipitaciones ligeras durante la jornada INGEOMINAS lo reporta en NIVEL AMARILLO (III): CAMBIOS EN EL COMPORTAMIENTO DE LA ACTIVIDAD VOLCÁNICA.			
ELEVACIÓN (pies)	DIRECCIÓN	VELOCIDAD	
		NUDOS	KPH
10,000	SURESTE	5	9
18,000	ESTE	10	18
24,000	ESTE	5	9
30,000	SURESTE	5	9
ÁREA DEL VOLCÁN NEVADO DEL HUILA (2.92, -76.05)			
Cielo entre parcialmente nublado con predominio de tiempo seco. INGEOMINAS lo reporta en NIVEL AMARILLO (III): CAMBIOS EN EL COMPORTAMIENTO DE LA ACTIVIDAD VOLCÁNICA.			
ELEVACIÓN (pies)	DIRECCIÓN	VELOCIDAD	
		NUDOS	KPH
10,000	SURESTE	5	9
18,000	SURESTE	10	18
24,000	ESTE	5	9
30,000	SURESTE	5	9
ÁREA DEL VOLCÁN GALERAS (1.55, -77.37)			
Cielo parcial a mayormente nublado con lloviznas y lluvias ligeras durante la jornada. INGEOMINAS lo reporta en NIVEL AMARILLO (III): CAMBIOS EN EL COMPORTAMIENTO DE LA ACTIVIDAD VOLCÁNICA.			
ELEVACIÓN (pies)	DIRECCIÓN	VELOCIDAD	
		NUDOS	KPH
10,000	ESTE	5	9
18,000	SURESTE	5	9
24,000	SUROESTE	5	9
30,000	SURESTE	5	18

LO MÁS DESTACADO

- Las lluvias de mayor consideración se reportaron en los departamentos de Cauca, Tolima, Nariño, Antioquia, alcanzando el mayor volumen en el municipio de La Sierra (Cauca) con 105.7 mm.
- ALERTA ROJA** por amenaza alta de incendios de la cobertura vegetal en las regiones Caribe, Orinoquia y algunos sectores de la Andina.
- ALERTA NARANJA** para el Río Magdalena en el sector comprendido entre Magangué (Bolívar) y la desembocadura en el mar Caribe, incluyendo el Canal del Dique.
- ALERTA NARANJA** por amenaza moderada de deslizamientos de tierra en áreas inestables de los departamentos de Caldas, Nariño, Antioquia, Choco y Putumayo.
- ALERTA AMARILLA** para el río Atrato en su cuenca media y baja. Los niveles mantienen su tendencia de ascenso. Es probable que continúen las lluvias moderadas en el sector.

ALTOS VALORES DE RADIACIÓN ULTRAVIOLETA ENTRE LOS MESES DE ENERO Y MARZO DEL 2012

Altos valores de radiación ultravioleta se esperan durante los próximos meses hasta marzo del 2012. En consecuencia a la disminución de la nubosidad, principalmente en horas de la mañana y primeras horas de la tarde y los bajos valores de ozono en el país en esta época, se recomienda: evitar la exposición directa al sol entre las 9 a.m. y las 4 p.m., usar ropa protectora (camisa de manga larga, sombreros de ala ancha, lentes protectores), usar bloqueadores solares para la piel con un factor de protección 30 o mayor y por último deben cuidarse más los rubios o pelirrojos y los niños. Cabe recordar que los rayos ultravioleta pueden producir eritemas (quemaduras de la piel por una prolongada exposición al Sol), acelera el envejecimiento de la piel, producir cáncer de piel, daños oculares y afectar el sistema inmunológico. Estas consecuencias se pueden presentar en todo el territorio nacional, pero son más evidentes en las zonas montañosas, en particular en el Sur de Antioquia, los Santanderes, Tolima, Eje Cafetero, Boyacá, Cundinamarca, Huila, Cauca y Nariño.

PRECIPITACIONES

A continuación se relacionan los municipios donde en las últimas 24 horas se registraron precipitaciones iguales o superiores a 15 mm:

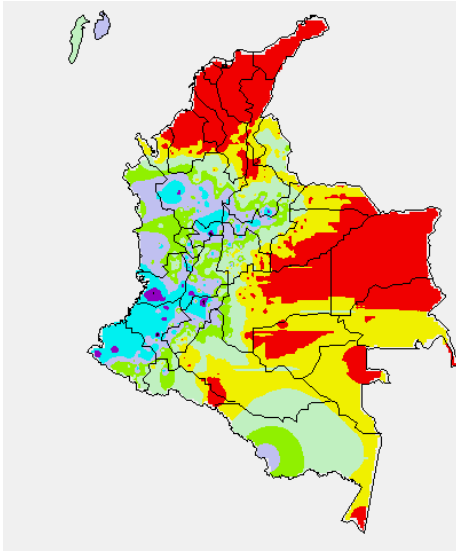
DEPARTAMENTO	MUNICIPIOS
ANTIOQUIA	Anzá (23.0), Medellín (20.0), Barbosa (26.0), San Roque (15.0), Sonsón (47.0), Cocorná (21.0), Alejandría (31.2), Abejorral (30.0), Abriaquí (41.0), Frontino (31.0), Gómez Plata (44.0), La Unión (25.4), Angostura (27.0), Amalfi (17.0), Cañasgordas (56.3), Rionegro (31.6)
BOYACÁ	Puerto Boyacá (35.0), Duitama (29.3), San Pablo de Borbur (25.2), Santa Sofía (23.0), Chiquiza (17.0), Gachantivá (41.0), Muzo (26.7), Arcabuco (45.2)
CALDAS	Samaná (93.0), Palestina (31.4)
CAUCA	Santander de Quilichao (52.0), Puracé (49.3), El Tambo (38.0), Cajibío (35.0), Piendamó (63.4), Puerto Tejada (28.0), Popayán (35.0), Inzá (20.0), La Sierra (105.7), Rosas (22.3)
CUNDINAMARCA	Nocaima (50.8), Sibate (40.7), Zipaquirá (24.5)
CHOCO	Condoto (30.0)
HUILA	Neiva (41.0), Villavieja (85.5), Hobo (19.0), Yaguará (21.5), San Agustín (29.0), Tello (65.0), Rivera (28.0), Gigante (28.0)
NARIÑO	Pasto (17.5), Tumaco (43.7), La Cruz (24.5), Buesaco (21.5), Barbacoas (50.6), San Bernardo (19.2), Bolívar (27.2), Arboleda (36.5), Taminango (40.0), San Pablo (15.3), La Unión (25.4), El Tablón (35.3), Tangua (29.0), Samaniego (25.0), Cumbitara (52.1).
QUINDÍO	Armenia (50.0), Pijao (43.0)
PUTUMAYO	Mocoa (27.3)
RISARALDA	Santa Rosa de Cabal (40.3)

CONTINUACIÓN PRECIPITACIÓN

DEPARTAMENTO	MUNICIPIOS
SANTANDER	Suaita (25.0), Charalá (28.0), Encino (56.0), Guavata (21.0), El Palmar (27.3)
TOLIMA	Lérida (32.4), Prado (50.1), Purificación (23.0), Coyaima (23.4), Planadas (30.0), Rioblanco (51.8), Ataco (46.5), Saldaña (20.0)
VALLE DEL CAUCA	Florida (31.5), Cali (64.3), Dagua (60.0), Vijes (17.0), Candelaria (37.0), La Cumbre (25.2), Alcalá (32.8), Buenaventura (20.0)

MAPA DE PRECIPITACIÓN DIARIA

Desde las 7:00 a.m. del martes 17 de enero hasta las 7:00 a.m. del miércoles 18 de enero de 2012.



0.0 mm	0.1 a 1.0 mm	1.1 a 5.0 mm	5.1 a 10.0 mm
10.1 a 20.0 mm	20.1 a 40.0 mm	40.1 a 60.0 mm	> de 60.1 mm

ESTADO DE LOS EMBALSES

A continuación se relacionan los volúmenes útiles diarios de reservas de algunos embalses de acuerdo con información de hoy a las 6:00 a. m. consultada en XM:

EMBALSE	DEPARTAMENTO	VOLUMEN ÚTIL DIARIO, %
PLAYAS	Antioquia	106.13
TRONERAS	Antioquia	103.75
EL PEÑOL	Antioquia	100.58
SAN LORENZO	Antioquia	86.24
RIOGRANDE 2	Antioquia	85.40
MIRAFLORES	Antioquia	90.98
PORCE III	Antioquia	50.01
PORCE II	Antioquia	92.16
PUNCHINÁ	Antioquia	80.78
ESMERALDA	Boyacá	90.43
MIEL I	Caldas	101.33
SALVAJINA	Cauca	74.22
URRÁ I	Córdoba	84.07
GUAVIO	Cundinamarca	93.88
MUNA	Cundinamarca	77.44
AGREGADO BOGOTÁ	Cundinamarca	73.36
CHUZA	Cundinamarca	59.03
BETANIA	Huila	75.31
CALIMA 1	Valle del Cauca	97.64
ALTO ANCHICAYÁ	Valle del Cauca	22.23

TEMPERATURAS MÍNIMAS

A continuación se relacionan los municipios donde se presentaron temperaturas inferiores a 5°C:

DEPARTAMENTO	MUNICIPIOS
CUNDINAMARCA	Chía (4.1°C), Guasca (3.4°C), Madrid (4.6°C)
NORTE DE SANTANDER	Silos (4.0°C).

TEMPERATURAS MÁXIMAS

A continuación se relacionan los municipios donde se presentaron temperaturas superiores a 35°C:

DEPARTAMENTO	MUNICIPIOS
CESAR	Valledupar (36.6°C).

PRONÓSTICO METEOROLÓGICO

REGIÓN	PRONÓSTICO
SABANA DE BOGOTÁ	Miércoles: En la mañana cielo parcialmente nublado con predominio de tiempo seco. En horas de la tarde incremento de la nubosidad y lluvias principalmente al norte y oriente de la sabana, en la noche cielo parcialmente nublado y tiempo seco. Jueves: Cielo parcialmente nublado con lluvias ligeras principalmente en horas de la tarde.
ANDINA	Miércoles: En la mañana cielo parcialmente nublado con lluvias en sectores de Eje Cafetero, Tolima, norte de Huila y occidente de Boyacá, Santander y Cundinamarca. En horas de la tarde y noche incremento de la nubosidad con precipitaciones ligeras en Altiplano Cundiboyacense, Eje Cafetero, Valle, Cauca y Tolima y de mayor intensidad en Antioquia. Jueves: Cielo parcialmente nublado con lluvias entre ligeras a moderadas en sectores de Antioquia, Eje Cafetero, Huila, Tolima, Boyacá y Cundinamarca, principalmente en horas de la tarde y noche.
CARIBE	Miércoles: Se prevé tiempo seco y soleado. No se descartan lluvias en el golfo de Urabá, especialmente en horas de la tarde. Jueves: Cielo ligeramente nublado con predominio de tiempo seco y soleado. En horas de la tarde lluvias ligeras en sectores aledaños al litoral de Córdoba, Sucre y golfo de Urabá.
ARCHIPIÉLAGO DE SAN ANDRÉS, PROVIDENCIA Y SANTA CATALINA	Miércoles: Cielo ligeramente nublado con predominio de tiempo seco. Jueves: Se prevé cielo parcialmente nublado con lluvias ocasionales y de corta duración.
MAR CARIBE	Miércoles: Se mantendrán las condiciones de tiempo seco y soleado en el centro y oriente del área marítima. No se descartan lluvias ligeras y ocasionales en el occidente del Mar Caribe colombiano. Jueves: Cielo ligeramente nublado con predominio de tiempo seco. No se descartan lluvias ligeras al occidente del área Marítima.
PACÍFICA	Miércoles: Se mantendrán las condiciones de tiempo lluvioso a lo largo de la jornada, se prevé en la mañana cielo parcialmente nublado con lluvias entre moderadas a fuertes en Cauca y Nariño y de menor intensidad en Valle del Cauca y Chocó. En horas de la tarde y noche precipitaciones entre moderadas a fuertes en Cauca, Valle del Cauca y Nariño y de menor intensidad en el Chocó. Jueves: Cielo parcialmente nublado con lluvias durante la jornada, las más intensas en sectores de Cauca, Valle del Cauca y Nariño.
INSULAR PACÍFICA	Miércoles: Cielo parcialmente nublado con lluvias entre ligeras a moderadas. Jueves: Se prevé cielo seminublado con lluvias en el transcurso de la jornada las más intensas sobre Malpelo.

REGIÓN	PRONÓSTICO
OCÉANO PACÍFICO	Miércoles: Se mantendrán las condiciones de tiempo lluvioso con precipitaciones entre moderadas a fuertes durante la jornada. Jueves: Cielo parcialmente nublado con lluvias entre moderadas a fuertes en el centro y sur y de menor intensidad al norte del área Marítima.
ORINOQUIA	Miércoles: Se prevé cielo entre ligera y parcialmente nublado con predominio de tiempo seco. No se descartan lluvias ligeras en sectores dispersos de Meta, principalmente en horas de la tarde. Jueves: Cielo ligeramente nublado con predominio de tiempo seco y algunas lluvias ligeras en sectores del Meta y Vichada.
AMAZONIA	Miércoles: En la mañana cielo parcialmente nublado con lluvias ligeras en sectores de Amazonas. En horas de la tarde incremento de la nubosidad y lluvias entre ligeras a moderadas en Amazonas, Vaupés y Guainía. No se descartan lluvias ligeras al sur de Guaviare, principalmente en horas de la tarde. Jueves: Se prevé cielo parcialmente nublado con lluvias moderadas en Amazonas, Vaupés y Guainía y lluvias de menor intensidad en Guaviare y Caquetá principalmente en horas de la mañana y tarde.

ALERTAS VIGENTES

Para mayor información sobre el Pronóstico del Estado del Tiempo, Informes Técnicos Diarios y Comunicados Especiales, e informes de otras áreas temáticas, tales como Hidrología, Deslizamientos de Tierra e Incendios, se sugiere consultar la siguiente dirección electrónica: www.ideam.gov.co

REGIÓN CARIBE

ALERTA ROJA INCENDIOS DE LA COBERTURA VEGETAL

Amenaza muy alta de ocurrencia de incendios de la cobertura vegetal en zonas de bosques, cultivos y pastos, localizados en los siguientes municipios y sectores aledaños:

Atlántico: Barranquilla, Luruaco, Piojó, Puerto Colombia.
Bolívar: Cartagena De Indias, Santa Catalina, Santa Rosa Del Sur, Turbaco, Turbaná.
Cesar: Agustín Codazzi, Becerril, Bosconia, El Copey, El Paso, La Paz, Manauare Balcón Del Cesar, Pueblo Bello, San Diego, Valledupar.
Córdoba: Loricá, Montería, Moñitos, San Bernardo Del Viento.
La Guajira: Dibulla, Manauare, La Jagua Del Pilar, San Juan Del Cesar, Uribia, Urumita.
Magdalena: Aracataca, Ciénaga, Fundación, Pueblo Viejo, Santa Marta, Zona Bananera.

ALERTA NARANJA NIVELES ALTOS EN LA PARTE BAJA DEL RÍO MAGDALENA

En el sector comprendido entre Magangué (Bolívar) y la desembocadura en el mar Caribe, incluyendo el Canal del Dique, se sugiere continuar con la **ALERTA NARANJA**. Los niveles han mantenido una tendencia de descenso lento y sostenido en los últimos días. Pueden continuar las afectaciones sobre algunos sectores de las siguientes poblaciones:

Atlántico: Campo de La Cruz y Santa Lucía
Bolívar: Magangué y Calamar.
Magdalena: Santa Ana, Pedraza y Plato.

ALERTA NARANJA INCENDIOS DE LA COBERTURA VEGETAL

Amenaza alta de ocurrencia de incendios de la cobertura vegetal en zonas de bosques, cultivos y pastos, localizados en los siguientes municipios y sectores aledaños:

Atlántico: Galapa.
Magdalena: Sitionuevo
Bolívar: Santa Rosa, Arjona, Clemencia y Simití
Córdoba: San Antero

Especial atención ameritan, Parque Nacional Natural Sierra Nevada de Santa Marta, Parque Nacional Natural Macuira y Via Parque Isla de Salamanca.

ALERTA AMARILLA RIO MAGDALENA SECTOR DEL BANCO (MAGDALENA)

Debido a que los niveles del río Magdalena en el sector de El Banco (Magdalena) se mantienen con tendencia al descenso en la última semana, se sugiere continuar con el nivel de **ALERTA AMARILLA**.

ALERTA AMARILLA INCREMENTO SÚBITO DEL NIVEL

Incremento Súbito en el nivel del río Sinú con valores altos, se registra actualmente a la altura de Montería. Se recomienda a los pobladores de zonas bajas de este municipio y aguas abajo, estar atentos ante el desarrollo de esta crecida.

REGIÓN ANDINA

ALERTA ROJA INCENDIOS DE LA COBERTURA VEGETAL

Amenaza muy alta de ocurrencia de incendios de la cobertura vegetal en zonas de bosques, cultivos y pastos, localizados en los siguientes municipios y sectores aledaños:

Antioquia: Fredonia
Boyacá: Almeida, Aquitania, Chinavita, Covarachía, Garagoa, Guateque, Guayatá, La Capilla, Labranzagrande, Pachavita, Paya, Pisba, Somondoco, Susacón, Sutatenza, Tenza, Úmbita, Viracachá.
Caldas: Neira.
Cauca: Totoró
Cundinamarca: Chocontá, Gachetá, Guasca, Guatavita, Junín, Machetá, Manta, Sesquíle, Tibirita, Ubalá, Villapinzón.
Huila: Agrado y Colombia.
Norte de Santander: Abrego, Cáchira, Cácosta, Chitagá, Labateca, Pamplona, Toledo.
Santander: Barrancabermeja, Capitanejo, Cerrito, Concepción, Lebrija, Piedecuesta, Puerto Parra, San Andrés, San Miguel, San Vicente De Chucurí, Simacota.
Tolima: Dolores y Murillo.
Valle del Cauca: Bugalagrande

ALERTA NARANJA INCENDIOS DE LA COBERTURA VEGETAL

Amenaza alta de ocurrencia de incendios de la cobertura vegetal en zonas de bosques, cultivos y pastos, localizados en los siguientes municipios y sectores aledaños:

Antioquia: Angostura, Arboletes, La Pintada, Hispania, Pueblorico, Ciudad Bolívar, Salgar, Concordia, San Vicente, Copacabana, Girardota, Vegachi, Puerto Berrio y Yondó,
Boyacá: Pajarito, Páez, Turmequé Tibana, Ramiriquí, Ventaquemada, Ráquira. El Cocuy, Guicán Samacá, Tota, Toca, Monguí, Gámeza y Villa de Leyva, San Miguel de Sema, Cuitiva, Tinjaca, Pesca, Iza, Firavitoba, Tuta, Sogamoso, Mongua, Tibasosa, Paipa, Socotá, Chita,
Cauca: Inzá y San Sebastián.
Caldas: Villamaría, Manizales y Riosucio.
Cundinamarca: Beltrán, Cucunuba, Lenguazaque, Guachetá, Puerto Salgar y Medina
Quindío: Pijao y Salento
Huila: Baraya, Guadalupe, Villavieja y Garzón.
Norte de Santander: Mutiscua, Herrán, Cucutilla y Chinácota.
Santander: Valle de San José, Onzaga, San Joaquín, Macaravita, Cabrera, Hato, Mogotes, San José de Miranda, Curití, Enciso, Molagavita, Carcasí, Galán, Guaca, Málaga, Piedecuesta, Sabana de Torres Cepita, Aratoca, Zapatoca
Tolima: Alpujarra, Natagaima, Planadas y Ambalema.
Valle del Cauca: San Pedro, Tuluá, Andalucía, Caicedonia y Riofrío.

Especial atención ameritan, Parque Nacional Natural El Cocuy, Parque Nacional Natural Pisba, Parque Nacional Natural Chingaza y Parque Nacional Natural Las Hermosas.

ALERTA NARANJA DESLIZAMIENTOS DE TIERRA

Caldas: se pronostica amenaza alta por deslizamientos de tierra en áreas inestables en el municipio de Samaná.
Nariño: se pronostica amenaza moderada por deslizamientos de tierra en áreas inestables de los municipios de Barbacoas y Ricaurte.

REGION ORINOQUIA

ALERTA ROJA INCENDIOS DE LA COBERTURA VEGETAL

Amenaza muy alta de ocurrencia de incendios de la cobertura vegetal en zonas de bosques, cultivos y pastos, localizados en los siguientes municipios y sectores aledaños:

Arauca: Arauca, Arauquita, Cravo Norte, Fortul, Puerto Rondón, Tame.
Casanare: Aguazul, Chámeza, Hato Corozal, La Salina, Nunchía, Orocué, Paz De Ariporo, Pore, Recetor, Sácama, San Luis De Palenque, Támara, Trinidad, Yopal.
Meta: Acacias, Fuente De Oro, Granada, Uribe, San Martín, Villavicencio.
Vichada: Cumaribo, La Primavera, Puerto Carreño, Santa Rosalía.

ALERTA NARANJA INCENDIOS DE LA COBERTURA VEGETAL

Amenaza alta de ocurrencia de incendios de la cobertura vegetal en zonas de bosques, cultivos y pastos, localizados en los siguientes municipios y sectores aledaños:

Meta: San Juan de Arama y Cumaral

Especial atención amerita Parque Nacional Natural Tinigua.

REGIÓN PACÍFICA

ALERTA NARANJA DESLIZAMIENTOS DE TIERRA

Chocó: se pronostica amenaza alta por deslizamientos de tierra en áreas inestables de los municipios de Atrato (Yuto) y Quibdó. Y amenaza moderada en el municipio de Istmina.

ALERTA NARANJA NIVELES ALTOS

Incremento del nivel del río Atrato en las últimas 24 horas, alcanzando valores altos, a la altura de Quibdó, por lo que se sugiere mantener la **ALERTA NARANJA**. De manera preventiva se recomienda a los pobladores para que estén atentos ante posibles cambios súbitos en los niveles, particularmente las poblaciones de Quibdó, Tagachí, Vigía del Fuerte, Domingodó y Riosucio.

REGIÓN AMAZONICA

CONDICIONES NORMALES

MAR CARIBE

ALERTA ROJA OLEAJE Y VIENTO

En amplios sectores del Caribe colombiano, aguas adentro, pero especialmente en el Centro y Occidente continuará la amenaza para la travesía en pequeñas embarcaciones por cuenta del oleaje que variará entre 2.0 – 4.0 metros y el viento que se aproximará a 20 – 30 nudos con posibilidad inclusive de rachas mayores, se recomienda a usuarios consultar con las Capitanías de puerto.

ALERTA AMARILLA PLEAMARES

Hasta el día de mañana 19 de enero, se espera una de las pleamares más significativas del mes en el Archipiélago de San Andrés y Providencia, mientras que en la Costa Caribe colombiana se espera entre desde el día de hoy y hasta el 23 de enero del presente año. Se sugiere a los habitantes costeros estar atentos a la evolución del fenómeno.

OCÉANO PACÍFICO

CONDICIONES NORMALES

Ricardo LOZANO PICÓN, Director General
María Teresa MARTÍNEZ GÓMEZ, Jefe Oficina de Pronósticos y Alertas
Juan Francisco ALAMEDA VIVEROS, Coordinador de Alertas Ambientales

Profesionales en turno:

Gloria LEÓN, Daniel USECHE, Mauricio TORRES, Claudia TORRES, Carolina ROZO, Gloria ARANGO y Freddy GARRIDO.

Internet: <http://www.ideam.gov.co>

Correo electrónico servicio@ideam.gov.co * alertasideam@ideam.gov.co

Carrera 10 N° 20 - 30 ** Piso 9, Bogotá, D.C.

Teléfono: 3421586

ALERTA ROJA. PARA TOMAR ACCIÓN Advierte a los sistemas de prevención y atención de desastres sobre la amenaza que puede ocasionar un fenómeno con efectos adversos sobre la población, el cual requiere la atención inmediata por parte de la población y de los cuerpos de atención y socorro. Se emite una alerta sólo cuando la identificación de un evento extraordinario indique la probabilidad de amenaza inminente y cuando la gravedad del fenómeno implique la movilización de personas y equipos, interrumpiendo el normal desarrollo de sus actividades cotidianas.

ALERTA NARANJA. PARA PREPARARSE Indica la presencia de un fenómeno. No implica amenaza inmediata y como tanto es catalogado como un mensaje para informarse y prepararse. El aviso implica vigilancia continua ya que las condiciones son propicias para el desarrollo de un fenómeno, sin que se requiera permanecer alerta.

ALERTA AMARILLA. PARA INFORMARSE Es un mensaje oficial por el cual se difunde información. Por lo regular se refiere a eventos observados, reportados o registrados y puede contener algunos elementos de pronóstico a manera de orientación. Por sus características pretéritas y futuras difiere del aviso y de la alerta, y por lo general no está encaminado a alertar sino a informar.

CONDICIONES NORMALES La información que se suministra se encuentra dentro de los rangos normales.

°C: grados Celsius

m: metros

mm: milímetros

KPH: kilómetros por hora

GOES: Geostationary Operational Environmental Satellites (Satélite Geostacionario Operacional Ambiental).