



INFORME TÉCNICO DIARIO N° 015



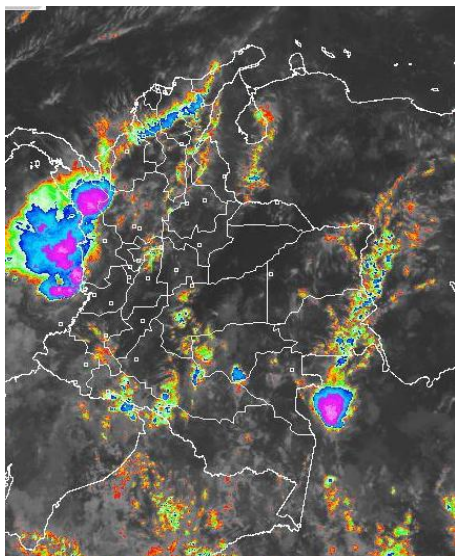
El IDEAM comunica al Sistema Nacional de Prevención y Atención de Desastres (SNPAD) y al Sistema Nacional Ambiental (SINA)
Bogotá D. C., Domingo 15 de enero de 2012
Hora de actualización 12:00 m.

CONDICIONES HIDROMETEOROLÓGICAS ACTUALES

En gran parte del país prevalece el tiempo seco, excepto en el norte de la región Pacífica, donde habrá lluvia: estas condiciones son propicia para la ocurrencia de incendios de la cobertura vegetal en las regiones Caribe, Orinoquía y algunos sectores de la Andina, que además se mantienen en **ALERTA ROJA**. En la cuenca baja del río Magdalena se continúa con **ALERTA NARANJA**.

IMAGEN SATELITAL

Imagen GOES-14 * 15 de enero de 2012 * Hora 9:00 a. m. HLC



PRONÓSTICO CONDICIONES METEOROLÓGICAS ESPECIALES

ÁREA DEL VOLCÁN CERRO MACHÍN (4.8, -75.62)

Cielo parcialmente nublado con precipitaciones ligeras en horas de la tarde y de la noche.
INGEOMINAS lo reporta en **NIVEL AMARILLO (III): CAMBIOS EN EL COMPORTAMIENTO DE LA ACTIVIDAD VOLCÁNICA.**

ELEVACIÓN (pies)	DIRECCIÓN	VELOCIDAD	
		NUDOS	KPH
10,000	ESTE	5	9
18,000	ESTE	10	18
24,000	SURESTE	15	28
30,000	SURESTE	25	45

ÁREA DEL VOLCÁN NEVADO DEL HUILA (2.92, -76.05)

Nubosidad variable con lluvias entre ligeras a moderadas a diferentes horas del día.
INGEOMINAS lo reporta en **NIVEL AMARILLO (III): CAMBIOS EN EL COMPORTAMIENTO DE LA ACTIVIDAD VOLCÁNICA.**

ELEVACIÓN (pies)	DIRECCIÓN	VELOCIDAD	
		NUDOS	KPH
10,000	ESTE	5	9
18,000	ESTE	10	18
24,000	SURESTE	15	28
30,000	SURESTE	20	37

ÁREA DEL VOLCÁN GALERAS (1.55, -77.37)

Cielo parcialmente nublado con lluvias moderadas durante la tarde y noche.
INGEOMINAS lo reporta en **NIVEL AMARILLO (III): CAMBIOS EN EL COMPORTAMIENTO DE LA ACTIVIDAD VOLCÁNICA.**

ELEVACIÓN (pies)	DIRECCIÓN	VELOCIDAD	
		NUDOS	KPH
10,000	ESTE	5	9
18,000	ESTE	10	18
24,000	SURESTE	15	28
30,000	SURESTE	25	45

LO MÁS DESTACADO

- Las lluvias de mayor consideración se reportaron en el departamento de Nariño, alcanzando el mayor volumen en el municipio de Tumaco con 71.0 mm.
- ALERTA NARANJA** para el Río Magdalena en el sector comprendido entre Magangué (Bolívar) y la desembocadura en el mar Caribe, incluyendo el Canal del Dique.
- ALERTA ROJA** por amenaza alta de incendios de la cobertura vegetal en las regiones Caribe, Orinoquía y algunos sectores de la Andina.
- ALERTA AMARILLA** para el río Cauca en su cuenca alta. Los niveles mantienen su tendencia de descenso, sin embargo, todavía se encuentran altos.
- ALERTA AMARILLA** para el río Atrato en su cuenca media y baja. Los niveles mantienen su tendencia de ascenso. Es probable que continúen las lluvias moderadas en el sector.
- ALERTA NARANJA** para el embalse de Prado según lo reportado por el operador EPSA. La tendencia es estable. Las compuertas están cerradas en su totalidad
- ALERTA NARANJA** por amenaza moderada de deslizamientos de tierra en áreas inestables de los departamentos de Caldas, Nariño, Tolima, Chocó y Putumayo.

ALTOS VALORES DE RADIACIÓN ULTRAVIOLETA ENTRE LOS MESES DE ENERO Y MARZO DEL 2012

Altos valores de radiación ultravioleta se esperan durante los próximos meses hasta marzo del 2012. En consecuencia a la disminución de la nubosidad, principalmente en horas de la mañana y primeras horas de la tarde y los bajos valores de ozono en el país en esta época, se recomienda: evitar la exposición directa al sol entre las 9 a.m. y las 4 p.m., usar ropa protectora (camisa de manga larga, sombreros de ala ancha, lentes protectores), usar bloqueadores solares para la piel con un factor de protección 30 o mayor y por último deben cuidarse más los rubios o pelirrojos y los niños. Cabe recordar que los rayos ultravioleta pueden producir eritemas (quemaduras de la piel por una prolongada exposición al Sol), acelera el envejecimiento de la piel, producir cáncer de piel, daños oculares y afectar el sistema inmunológico. Estas consecuencias se pueden presentar en todo el territorio nacional, pero son más evidentes en las zonas montañosas, en particular en el Sur de Antioquia, los Santanderes, Tolima, Eje Cafetero, Boyacá, Cundinamarca, Huila, Cauca y Nariño.

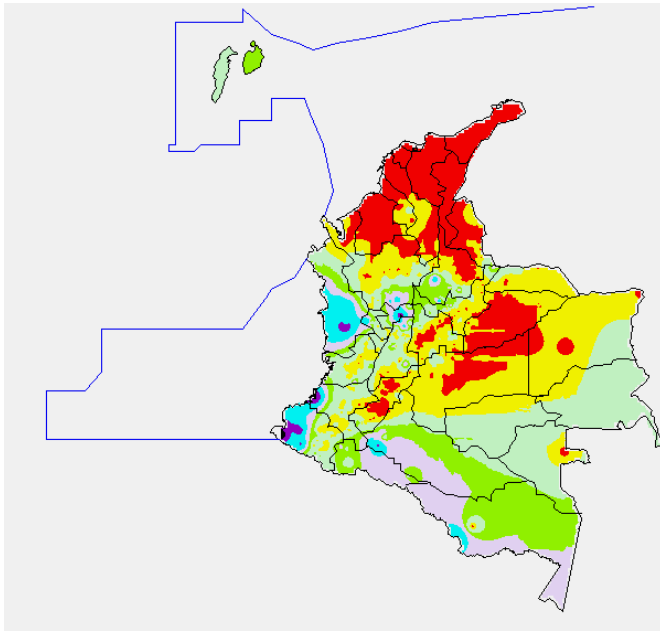
PRECIPITACIONES

A continuación se relacionan los municipios donde en las últimas 24 horas se registraron precipitaciones iguales o superiores a 15 mm:

DEPARTAMENTO	MUNICIPIOS
AMAZONAS	El Encanto (30.6).
CALDAS	Marquetalia (37.5), Samaná (70.0), Manzanares (18.2).
SANTANDER	Puerto Parra (30.0), Charala (20.0), Chima (18.0), Sucre (35.5).
CAQUETÁ	Valparaiso (43.0).
ANTIOQUIA	Carmen de Viboral (19.0), Sonson (17.0), Cocorná (25.0), La Unión (24.4).
CHOCO	Quibdó (37.2), Bahía Solano (21.0), Condoto (40.0), Istmina (33.0), Andagoya (64.0).
RISARALDA	Pueblo Rico (40.0).
CAUCA	Puerto Tejada (16.0), Timbiquí (64).
NARIÑO	Tumaco (71.0), Barbacoas (51.7).
PUTUMAYO	Puerto Asís (20.0).
TOLIMA	Armero (30.0), Ibagué (17.5), Purificación (18.0).

MAPA DE PRECIPITACIÓN DIARIA

Desde las 7:00 a.m. del Sábado 14 de enero hasta las 7:00 a.m. del Domingo 15 de enero de 2012



0.0 mm	0.1 a 1.0 mm	1.1 a 5.0 mm	5.1 a 10.0 mm
10.1 a 20.0 mm	20.1 a 40.0 mm	40.1 a 60.0 mm	> de 60.1 mm

ESTADO DE LOS EMBALSES

A continuación se relacionan los volúmenes útiles diarios de reservas de algunos embalses de acuerdo con información de hoy a las 6:00 a. m. consultada en XM:

EMBALSE	DEPARTAMENTO	VOLUMEN ÚTIL DIARIO, %
PLAYAS	Antioquia	112.41
TRONERAS	Antioquia	86.94
EL PEÑOL	Antioquia	100.31
SAN LORENZO	Antioquia	87.26
RIOGRANDE 2	Antioquia	88.44
MIRAFLORES	Antioquia	91.04
PORCE III	Antioquia	48.96
PORCE II	Antioquia	87.83
PUNCHINÁ	Antioquia	97.72
ESMERALDA	Boyacá	91.31
MIEL I	Caldas	102.11
SALVAJINA	Cauca	77.87
URRÁ I	Córdoba	89.17
GUAVIO	Cundinamarca	94.33
MUNA	Cundinamarca	90.76
AGREGADO BOGOTÁ	Cundinamarca	73.61
CHUZA	Cundinamarca	60.24
BETANIA	Huila	73.20
PRADO	Tolima	108.60
CALIMA 1	Valle del Cauca	98.72
ALTO ANCHICAYÁ	Valle del Cauca	29.47

TEMPERATURAS MÍNIMAS

A continuación se relacionan los municipios donde se presentaron temperaturas inferiores a 5°C:

DEPARTAMENTO	MUNICIPIOS
BOYACÁ	Toca (3.2°C), Chita (4.2°C),
CUNDINAMARCA	Madrid (4.8°C),

TEMPERATURAS MÁXIMAS

A continuación se relacionan los municipios donde se presentaron temperaturas superiores a 35°C:

DEPARTAMENTO	MUNICIPIOS
TOLIMA	Ambalema (35.6°C), Armero (36.2°C),
CESAR	Codazzi (35.4°C), Valledupar (36.2°C),

PRONÓSTICO METEOROLÓGICO

REGIÓN	PRONÓSTICO
SABANA DE BOGOTÁ	DOMINGO: A lo largo del día se esperan condiciones de cielo seminublado con predominio de tiempo seco y soleado. La temperatura máxima estimada estará cercana a los 22°C. LUNES: Se prevé, a lo largo de la jornada, condiciones de cielo parcialmente nublado con predominio de tiempo seco.
ANDINA	DOMINGO: En horas de la mañana se esperan condiciones de cielo parcialmente nublado con predominio de tiempo seco en amplios sectores de la región. Para las horas de la tarde y noche aumento de la nubosidad con lluvias ligeras y dispersas sobre sur y occidente de Antioquia y algunos sectores del Eje Cafetero y zonas de montaña de Cauca, Valle y Nariño. LUNES: En horas de la mañana se prevén condiciones de cielo parcialmente nublado y predominio de tiempo seco. En la tarde y noche, lluvias ligeras en sectores dispersos de Antioquia, Eje Cafetero, Valle, occidente de Tolima y zona montañosa sur.
CARIBE	DOMINGO: Se prevé condiciones de cielo ligeramente nublado y predominio de tiempo seco y soleado. LUNES: Se prevén cielo despejado con tiempo seco sobre amplios sectores de la región.
ARCHIPIÉLAGO DE SAN ANDRÉS, PROVIDENCIA Y SANTA CATALINA	DOMINGO: Cielo parcialmente nublado con algunas lluvias ocasionales de corta duración. LUNES: Cielo parcialmente nublado con algunas lluvias ocasionales de corta duración.
MAR CARIBE	DOMINGO: Se prevé condiciones de cielo ligeramente nublado y predominio de tiempo seco y soleado. LUNES: Se prevén cielo despejado con tiempo seco sobre amplios sectores de la región.
PACÍFICA	DOMINGO: En horas de la mañana se prevé cielo parcialmente nublado con precipitaciones de variada intensidad en Chocó. En horas de la tarde y noche incremento de la nubosidad y lluvias entre ligeras a moderadas en Chocó, litoral del Valle y Cauca. LUNES: En horas de la mañana cielo parcialmente nublado con predominio de tiempo en amplios sectores de la región. En horas de la tarde y noche aumento de la nubosidad y lluvias entre ligeras a moderadas en sectores del litoral de Chocó y litoral de Cauca y Nariño.
INSULAR PACÍFICA	DOMINGO: Cielo parcialmente nublado con algunas lluvias ligeras en Gorgona y Malpelo. LUNES: Cielo parcialmente nublado con predominio de tiempo seco, algunas lluvias se pueden presentar en horas de la tarde en Gorgona.
OCÉANO PACÍFICO	DOMINGO: Cielo mayormente nublado con lluvias de variada intensidad en el norte y centro de la región. LUNES: Cielo parcialmente nublado con lluvias dispersas del norte y occidente de la región..

REGIÓN	PRONÓSTICO
ORINOQUIA	DOMINGO: Cielo parcialmente nublado con predominio de tiempo seco en gran parte de la región, a excepción del sur de Meta, donde se pueden presentar algunas lluvias ligeras. LUNES: Se espera predominen condiciones de cielo ligeramente nublado y tiempo seco, no se descartan algunas lluvias ligeras sobre el Piedemonte llanero especialmente en horas de la tarde.
AMAZONIA	DOMINGO: En horas de la mañana se espera cielo mayormente nublado con lluvias ligeras en sectores de Putumayo, Caquetá y Amazonas. En la tarde y noche fortalecimiento de la nubosidad y lluvias de variada intensidad en Amazonas, Vaupés, Putumayo y Guainía. No se descarta la presencia de actividad eléctrica. LUNES: Cielo parcialmente nublado con lluvias de ligeras fuertes al suroriente de la región, especialmente en horas de la tarde y la noche.

ALERTAS VIGENTES

Para mayor información sobre el Pronóstico del Estado del Tiempo, Informes Técnicos Diarios y Comunicados Especiales, e informes de otras áreas temáticas, tales como Hidrología, Deslizamientos de Tierra e Incendios, se sugiere consultar la siguiente dirección electrónica: www.ideam.gov.co

REGIÓN CARIBE

ALERTA NARANJA NIVELES ALTOS EN LA PARTE BAJA DEL RÍO MAGDALENA

En el sector comprendido entre Magangué (Bolívar) y la desembocadura en el mar Caribe, incluyendo el Canal del Dique, se sugiere continuar con la **ALERTA NARANJA**. Los niveles han mantenido una tendencia de descenso lento y sostenido en los últimos días. Pueden continuar las afectaciones sobre algunos sectores de las siguientes poblaciones:

Atlántico: Campo de La Cruz y Santa Lucía

Bolívar: Magangué y Calamar.

Magdalena: Santa Ana, Pedraza y Plato.

ALERTA AMARILLA RÍO MAGDALENA SECTOR DEL BANCO (MAGDALENA)

Debido a que los niveles del río Magdalena en el sector de El Banco (Magdalena) se mantienen con tendencia al descenso en la última semana, se sugiere continuar con el nivel de **ALERTA AMARILLA**.

ALERTA ROJA INCENDIOS DE LA COBERTURA VEGETAL

Amenaza muy alta de ocurrencia de incendios de la cobertura vegetal en zonas de bosques, cultivos y pastos, localizados en los siguientes municipios y sectores aledaños:

Cesar: Pueblo Bello, Valledupar, El Paso, Bosconia, Agustín Codazzi, San Diego, La Paz, Becerril, El Copey y Manaure del Cesar.

La Guajira: Dibulla, Riohacha, San Juan Del Cesar, Uribia, La jagua del Pilar y Urumita.

Magdalena: Fundación, Aracataca, Ciénaga, Santa Marta, Ariguani, Pueblo Viejo, Sitio Nuevo y Zona Bananera.

Bolívar: Santa Catalina, Turbaná, Turbaco, Cartagena de Indias, Santa Rosa del Sur y Simití.

Córdoba: Loricá, Montería, Moñitos y San Bernardo Del Viento.

Atlántico: Puerto Colombia y Barranquilla.

ALERTA NARANJA INCENDIOS DE LA COBERTURA VEGETAL

Amenaza alta de ocurrencia de incendios de la cobertura vegetal en zonas de bosques, cultivos y pastos, localizados en los siguientes municipios y sectores aledaños:

La Guajira: Maicao y Manaure.

Atlántico: Luruaco, Pijó, Galapa y Soledad.

Especial atención ameritan, Parque Nacional Natural Sierra Nevada de Santa Marta, Parque Nacional Natural Macuira y Via Parque Isla de Salamanca.

REGIÓN ANDINA

ALERTA ROJA INCENDIOS DE LA COBERTURA VEGETAL

Amenaza muy alta de ocurrencia de incendios de la cobertura vegetal en zonas de bosques, cultivos y pastos, localizados en los siguientes municipios y sectores aledaños:

Cundinamarca: Gama, Manta, Suesca, Tibirita, Fómeque, Gachalá, Junín, Beltrán, Ubalá, Guasca, Gachetá, Sopó, Guatavita, Tocancipá, Gachancipá, Sesquilé, Machetá, Zipaquirá, Nemocón, Cógua, Chocotá, Tausa, Sutatausa, Cucunubá, Villapinzón, Lenguaque, Guachetá, Puerto Salgar, Medina y Ubaté.

Huila: Colombia y Altamira.

Tolima: Dolores y Ambalema.

Antioquia: Guadalupe, San Vicente, Copacabana, Girardota, Vegachi, Yolombó, Puerto Berrio, Gómez Plata, Angostura, Amalfi, Anorí, Remedios y Yondó.

Boyacá: Almeida, Aquitania, Boavita, Labranzagrande, Chinavita, Guateque, La Capilla, Pachavita, Somondoco, Sutatenza, Tenza, Guayatá, Úmbita, Turmequé, Tibaná, Ramiriquí, Ventaquemada, Viracachá, Siachoque, Ráquira, Cúitva, Quípama, Pesca, Iza, Firavitoba, Sogamoso, Paya, Pisba, Socha, Socotá, Sativanorte, Jericó, Chita, Susacón, La Uvita, Soatá, El Cocuy, Tinjacá, Tipacoque, Tuta, Mongua, Tibasosa, Paipa, Paz de Río, Sativasur, San Mateo, Guacamayas, Panqueba, El Espino, Covarachia, Guicán, Chiscas, Samacá, Tota, Toca y Monguít.

Santander: Concepción, Onzaga, San Joaquín, Macaravita, Capitanejo, San Miguel, Mogotes, San José De Miranda, Curití, Enciso, Molagavita, Carcasí, Málaga, Cepitá, Aratoca, San Andrés, Cerrito, Guaca, Piedecuesta, Puerto Parra, Cimitarra, Cabrera.

Norte de Santander: Chitagá, Labateca, Pamplona, Toledo, Cárcota, Herrán, Cáchira y Abrego.

Valle del Cauca: Palmira y Tuluá.

Quindío: Pijao.

ALERTA NARANJA INCENDIOS DE LA COBERTURA VEGETAL

Amenaza alta de ocurrencia de incendios de la cobertura vegetal en zonas de bosques, cultivos y pastos, localizados en los siguientes municipios y sectores aledaños:

Cundinamarca: Cajica, La Calera y Bogotá D.C.

Tolima: Armero.

Valle del Cauca: Florida, Pradera, Yumbo, San Pedro, Caicedonia y Vijes.

Antioquia: Arboletes, Chigorodó, Carepa, Necoclí, Fredonia, Concordia, Apartado, Marinilla, Guarne, Bello, San Roque, Don Matías, Maceo, Yalí, Urrao, Campamento y Medellín.

Boyacá: Garagoa, Tenza, Muzo, Gámeza, Betétiva, Tasco, Ciénega, Tutazá, Belén y Sáchica.

Santander: Charalá, Hato, Aratoca, Guaca, Lebrija, Simácota, San Vicente de Chucurí, Barrancabermeja y Tona.

Caldas: Villamaría.

Especial atención ameritan, Parque Nacional Natural El Cocuy, Parque Nacional Natural Pisba y Parque Nacional Natural Chingaza.

ALERTA AMARILLA NIVELES ALTOS EN LA PARTE ALTA DEL RÍO CAUCA

Se sugiere continuar con la alerta Amarilla a la altura de la estación Mediacaño (municipio de Yotoco, Valle del Cauca). Los niveles han conservado una tendencia de descenso leve en los últimos días. Se alerta a las poblaciones y a las autoridades regionales de los municipios de Yotoco, Yumbo y Bugalagrande (Valle del Cauca) a continuar con las medidas de precaución necesarias ante posibles inundaciones súbitas.

ALERTA NARANJA EMBALSE DE PRADO

De acuerdo con la información suministrada por EPSA a las 06:00 horas del día de hoy, el Embalse de Prado presenta una cota de nivel de 362.49 m.s.n.m. (correspondiente al 108.14% del volumen útil) siendo la cota máxima 367.00 m.s.n.m. Las compuertas se encuentran cerradas en su totalidad. Continúa el monitoreo permanente en los niveles del río Magdalena.

ALERTA NARANJA DESLIZAMIENTOS DE TIERRA

Caldas: se pronostica amenaza moderada a alta por deslizamientos de tierra en áreas inestables de los municipios de Marquetalia, Norcasia, Pensilvania, Samaná y Victoria.

Tolima: se pronostica amenaza moderada por deslizamientos de tierra en áreas inestables de los municipios de Fresno, Honda y Mariquita.

REGION ORINOQUIA

ALERTA ROJA INCENDIOS DE LA COBERTURA VEGETAL

Amenaza muy alta de ocurrencia de incendios de la cobertura vegetal en zonas de bosques, cultivos y pastos, localizados en los siguientes municipios y sectores aledaños:

Arauca: Arauca, Tame, Fortul, Arauquita, Puerto Rondón y Cravo Norte.

Casanare: Aguazul, Hato Corozal, Paz De Ariporo, Pore, Recetor, San Luis de Palenque, Trinidad, Yopal, Chameza, Nunchía, Támara, Sácama, La Salina, Orocué.

Meta: Villavicencio, Restrepo, San Juan De Arama, Fuente De Oro, Mesetas, Granada, Cumaral y Acacias.

Vichada: La Primavera, Puerto Carreño, Santa Rosalía.

ALERTA NARANJA INCENDIOS DE LA COBERTURA VEGETAL

Amenaza alta de ocurrencia de incendios de la cobertura vegetal en zonas de bosques, cultivos y pastos, localizados en los siguientes municipios y sectores aledaños:

Meta: Puerto Lleras y La Uribe.

Especial atención amerita Parque Nacional Natural Tinigua.

REGIÓN PACÍFICA

ALERTA NARANJA DESLIZAMIENTOS DE TIERRA

Chocó: se pronostica amenaza alta a moderada por deslizamientos de tierra en áreas inestables de los municipios de Alto Baudó, Atrato (Yuto), Bajo Baudó (Pizarro), Cértegui, Condoto, El Cantón del San Pablo, Istmina, Lloró, Atrato (Yuto), Medio Atrato (Betú), Medio Baudó, Medio San Juan (Andagoya), Quibdó y Río Quito (Paimadó).

Nariño: se pronostica amenaza moderada por deslizamientos de tierra en áreas inestables de los municipios de Barbacoas y Ricaurte.

ALERTA AMARILLA PARA EL RÍO ATRATO POR NIVELES ALTOS

Se mantiene la **ALERTA AMARILLA** en el río Atrato, a la altura de la estación Quibdó. En las últimas horas se viene registrando un ascenso moderado en los niveles producto de las lluvias presentadas en el sector. Se sugiere estar alertas y mantener las medidas preventivas en las zonas ribereñas y bajas, particularmente las poblaciones de Tagachí, Vigía del Fuerte, Domingodó y Riosucio.

ALERTA AMARILLA PARA EL RÍO SAN JUAN POR NIVELES ALTOS

Se sugiere permanecer atentos especialmente a la población de Tadó (Chocó) frente a posibles incrementos súbitos en el nivel de río San Juan de acuerdo con el pronóstico de lluvias en la región para las próximas horas.

REGIÓN AMAZONICA

ALERTA NARANJA DESLIZAMIENTOS DE TIERRA

Putumayo: se pronostica amenaza baja por deslizamiento de tierra en áreas inestables de los municipios de Mocoa y Villa garzón.

MAR CARIBE

ALERTA ROJA OLEAJE Y VIENTO

El día de hoy persistirán las condiciones de amenaza para la travesía en embarcaciones de poco calado en alta mar por causa del oleaje que variará entre 2.0 - 4.0 metros y el viento que se aproximará a 20 – 30 nudos (36 – 54 km/h), se recomienda a pescadores y usuarios consultar con las Capitanías de puerto antes de zarpar.

ALERTA AMARILLA PLEAMARES

En los próximos días hasta el 19 de enero del presente año se espera una de las pleamares más significativas del mes en el litoral Caribe colombiano, asociado con la marea astronómica, se sugiere a habitantes costeros estar atentos a la evolución del fenómeno.

OCÉANO PACÍFICO

ALERTA AMARILLA PLEAMARES

Hasta el próximo 16 de enero del presente año se espera una de las pleamares más significativas del mes en el litoral Pacífico colombiano, asociado con la marea astronómica, se sugiere a habitantes costeros estar atentos a la evolución del fenómeno.

ALERTA NARANJA TIEMPO LLUVIOSO

En el transcurso de la jornada persistirá el tiempo lluvioso en la mayor parte del Océano Pacífico nacional con probabilidad de actividad eléctrica y ráfagas de viento, se recomienda a usuarios de embarcaciones menores consultar con las Capitanías de puerto en zonas de inminente tempestad.

Ricardo LOZANO PICÓN, Director General
María Teresa MARTÍNEZ GÓMEZ, Jefe Oficina de Pronósticos y Alertas
Juan Francisco ALAMEDA VIVEROS, Coordinador de Alertas Ambientales

Profesionales en turno:
Gloria LEÓN, Patricia LEÓN, Patricia MESA y César PEDRAZA.
Internet: <http://www.ideam.gov.co>
Correo electrónico servicio@ideam.gov.co * alertasideam@ideam.gov.co
Carrera 10 N° 20 - 30 ** Piso 9, Bogotá, D.C.
Teléfono: 3421586

ALERTA ROJA. PARA TOMAR ACCIÓN Advierte a los sistemas de prevención y atención de desastres sobre la amenaza que puede ocasionar un fenómeno con efectos adversos sobre la población, el cual requiere la atención inmediata por parte de la población y de los cuerpos de atención y socorro. Se emite una alerta sólo cuando la identificación de un evento extraordinario indique la probabilidad de amenaza inminente y cuando la gravedad del fenómeno implique la movilización de personas y equipos, interrumpiendo el normal desarrollo de sus actividades cotidianas.

ALERTA NARANJA. PARA PREPARARSE Indica la presencia de un fenómeno. No implica amenaza inmediata y como tanto es catalogado como un mensaje para informarse y prepararse. El aviso implica vigilancia continua ya que las condiciones son propicias para el desarrollo de un fenómeno, sin que se requiera permanecer alerta.

ALERTA AMARILLA. PARA INFORMARSE Es un mensaje oficial por el cual se difunde información. Por lo regular se refiere a eventos observados, reportados o registrados y puede contener algunos elementos de pronóstico a manera de orientación. Por sus características pretéritas y futuras difiere del aviso y de la alerta, y por lo general no está encaminado a alertar sino a informar.

CONDICIONES NORMALES La información que se suministra se encuentra dentro de los rangos normales.

°C: grados Celsius

m: metros

mm: milímetros

KPH: kilómetros por hora

GOES: Geostationary Operational Environmental Satellites (Satélite Geoestacionario Operacional Ambiental).