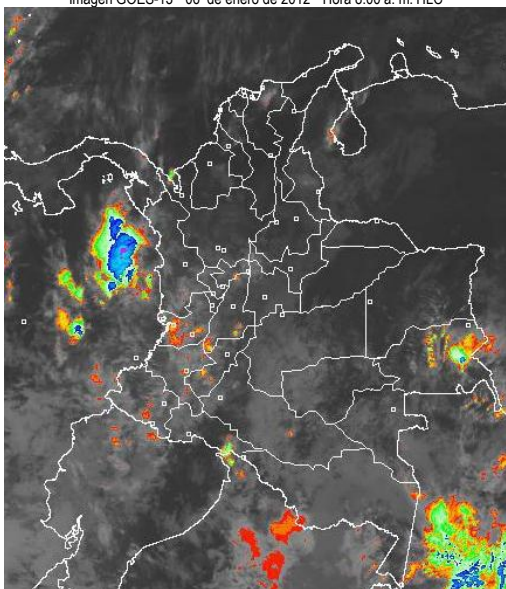


CONDICIONES HIDROMETEOROLÓGICAS ACTUALES

Precipitaciones moderadas se han registrado en sectores de las montañas de Tolima, Huila, Cauca y Nariño así como en sectores de Chocó con tendencia a la disminución; nubosidad variada en el occidente, centro y sur del territorio nacional y tiempo seco y soleado principalmente en las regiones Caribe y Orinoquia por lo que se recomienda tener cuidado con las cantidades absorbidas de radiación solar por las bajas cantidades de ozono para la época en el país. Las precipitaciones en el Centro y Sur del país han tendido a ir en ascenso, situación que mantiene el día de hoy la **ALERTA ROJA** en la cuenca baja del río Magdalena por conservar niveles altos. **ALERTA ROJA** por deslizamientos de tierra en algunos sectores de la Región Andina. **ALERTA ROJA** por condiciones propicias para la ocurrencia de incendios de la cobertura vegetal en algunos sectores de las regiones Caribe, Orinoquia, y Andina.

IMAGEN SATELITAL

Imagen GOES-13 * 06 de enero de 2012 * Hora 8:00 a. m. HLC



PRONÓSTICO CONDICIONES METEOROLÓGICAS ESPECIALES

ÁREA DEL VOLCÁN CERRO MACHÍN (4.8, -75.62)			
Cielo parcialmente nublado con precipitaciones en horas de la tarde.			
INGEOMINAS lo reporta en NIVEL AMARILLO (III): CAMBIOS EN EL COMPORTAMIENTO DE LA ACTIVIDAD VOLCÁNICA.			
ELEVACIÓN (pies)	DIRECCIÓN	VELOCIDAD	
10,000	NORTE	NUDOS	KPH
18,000	ESTE	5 - 10	9 - 18
24,000	ESTE	15 - 20	28 - 37
30,000	SURESTE	15 - 20	28 - 37
ÁREA DEL VOLCÁN NEVADO DEL HUILA (2.92, -76.05)			
Nubosidad variable con lluvias a diferentes horas del día.			
INGEOMINAS lo reporta en NIVEL AMARILLO (III): CAMBIOS EN EL COMPORTAMIENTO DE LA ACTIVIDAD VOLCÁNICA.			
ELEVACIÓN (pies)	DIRECCIÓN	VELOCIDAD	
10,000	OESTE	NUDOS	KPH
18,000	NORESTE	10 - 15	18 - 28
24,000	ESTE	15 - 20	28 - 37
30,000	SURESTE	15	28
ÁREA DEL VOLCÁN GALERAS (1.55, -77.37)			
Cielo parcialmente nublado con lluvias moderadas durante la tarde y noche.			
INGEOMINAS lo reporta en NIVEL AMARILLO (III): CAMBIOS EN EL COMPORTAMIENTO DE LA ACTIVIDAD VOLCÁNICA.			
ELEVACIÓN (pies)	DIRECCIÓN	VELOCIDAD	
10,000	OESTE	NUDOS	KPH
18,000	NORESTE	10 - 15	18 - 28
24,000	NORESTE	15	28
30,000	SURESTE	10 - 20	18 - 37

LO MÁS DESTACADO

- Las lluvias de mayor consideración se reportaron en los departamentos de Huila, Nariño y Tolima, alcanzando el mayor volumen en el municipio de **Campoalegre**, Huila con 109.8 mm.
- ALERTA ROJA** para el río Magdalena en el Canal del Dique, por cuanto persisten los niveles altos especialmente en el sector de Santa Lucía hasta Repelón (Atlántico), por lo cual se recomienda especial atención para los municipios de Campo de La Cruz y Manatí en el Atlántico.
- ALERTA ROJA** por amenaza alta a muy alta de deslizamientos de tierra en áreas inestables del departamento de Caldas.
- ALERTA ROJA** por amenaza alta de incendios de la cobertura vegetal en las regiones Caribe, Andina, Orinoquia.
- ALERTA NARANJA** para el río Cauca por niveles altos. Mantienen su tendencia de descenso, sin embargo, todavía se encuentran altos.
- ALERTA NARANJA** para el embalse de Prado según lo reportado por el operador EPSA. La tendencia es de ascenso en las últimas horas. En el momento no se realizan vertimientos.
- ALERTA NARANJA** para el río Atrato. Aunque actualmente presenta niveles en descenso según lo registrado en la estación de Quibdó (Chocó), éstos persisten altos.
- ALERTA NARANJA** para el río San Juan. Se recomienda estar atentos los cambios de nivel del río San Juan, de acuerdo al pronóstico de lluvias en esta región para el día de hoy.
- ALERTA NARANJA** para el río Patía por niveles altos. Se recomienda estar atentos los cambios de nivel del río Patía, de acuerdo al pronóstico de lluvias en esta región para el día de hoy.
- ALERTA NARANJA** por amenaza moderada de deslizamientos de tierra en áreas inestables de los departamentos de Antioquia, Caldas, Huila, Tolima, Chocó, Putumayo y Nariño

ALTOS VALORES DE RADIACIÓN ULTRAVIOLETA ENTRE LOS MESES DE ENERO Y MARZO DEL 2012

Altos valores de radiación ultravioleta se esperan durante los próximos meses hasta marzo del 2012. En consecuencia a la disminución de la nubosidad, principalmente en horas de la mañana y primeras horas de la tarde y los bajos valores de ozono en el país en esta época, se recomienda: evitar la exposición directa al sol entre las 9 a.m. y las 4 p.m., usar ropa protectora (camisa de manga larga, sombreros de ala ancha, lentes protectores), usar bloqueadores solares para la piel con un factor de protección 30 o mayor y por último deben cuidarse más los rubios o pelirrojos y los niños. Cabe recordar que los rayos ultravioleta pueden producir eritemas (quemaduras de la piel por una prolongada exposición al Sol), acelera el envejecimiento de la piel, producir cáncer de piel, daños oculares y afectar el sistema inmunológico. Estas consecuencias se pueden presentar en todo el territorio nacional, pero son más evidentes en las zonas montañosas, en particular en el Sur de Antioquia, los Santanderes, Tolima, Eje Cafetero, Boyacá, Cundinamarca, Huila, Cauca y Nariño.

PRECIPITACIONES

A continuación se relacionan los municipios donde en las últimas 24 horas se registraron precipitaciones iguales o superiores a 15 mm:

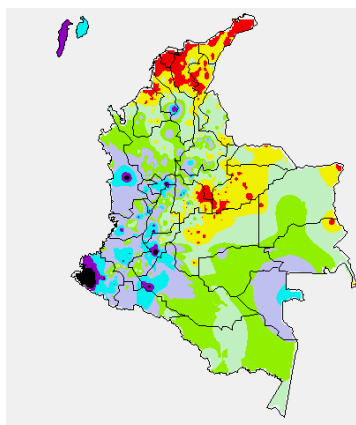
DEPARTAMENTO	MUNICIPIOS
ANTIOQUIA	Rionegro (15.7), Medellín (30.0), Bello (17.0), Alejandría (19.6), Giraldo (20.0), Jericó (28.0), Fredonia (17.0), Apartadó (15.0), Zaragoza (18.0), Betania (24.0)
ARCHIPIÉLAGO DE SAN ANDRÉS Y PROVIDENCIA	San Andrés (46.4), Providencia (37.5)
CALDAS	Marquetalia (28.5), Victoria (51.7), Samaná (84.0), Manzanares (27.2), Salamina (37.0), Manizales (17.5)
CAUCA	Puracé (27.2), El Tambo (32.0), Puracé (20.0), Piendamó (24.4), Cajibío (45.5), Popayán (39.0), La Sierra (34.0), Rosas (50.7)
CAQUETÁ	Valparaiso (66.5), Belén de los Andaquies (39.0), San José de Fragua (52.4), Florencia (34.0)
CHOCO	Quibdó (74.2), Condoto (16.0)
CUNDINAMARCA	Supatá (48.8), Pacho (28.0)

CONTINUACIÓN PRECIPITACIÓN

DEPARTAMENTO	MUNICIPIOS
HUILA	Gigante (35.0), Hobo (92.0), Palermo (72.0), Campoalegre (109.8), Yaguará (64.0), Garzón (37.0), Oporapa (22.0), Santa María (22.8), Agrado (26.0), Paicó (34.0)
NARIÑO	Pasto (18.9), Ipiales (15.8), Tumaco (76.5), Pasto (46.5), Túquerres (25.5), La Cruz (20.0), Buesaco (57.2), Barbacoas (102.0), Arboleda (19.0), Buesaco (40.6), La Unión (27.2), Imués (46.8), Tangua (31.9), Los Andes (89.2), Nariño (48.0)
NORTE DE SANTANDER	Sardinata (20.0)
PUTUMAYO	Villagarzón (24.2)
QUINDÍO	Armenia (30.7), Pijao (62.0)
RISARALDA	Pereira (16.3), Belén de Umbria (59.0), Santuario (25.1)
SANTANDER	Barrancabermeja (20.5), Rionegro (33.2), Piedecuesta (22.6), Cimitarra (38.4), Albania (57.2), Charalá (22.9), Chimá (20.0), Suaita (26.7), Bucaramanga (35.1)
SUCRE	Majagual (62.0)
TOLIMA	Ibagué (32.2), Líbano (40.0), San Sebastián de Mariquita (43.0), Chaparral (51.0), Rioblanco (20.5), Villahermosa (34.5), Ataco (82.9)
VALLE DEL CAUCA	Florida (29.0), Cartago (24.0), Candelaria (35.0), Ginebra (23.0), Bugalagrande (33.0), Alcalá (18.9), Sevilla (28.6)
VAUPÉS	Mitú (31.0)

MAPA DE PRECIPITACIÓN DIARIA

Desde las 7:00 a.m. del miércoles 04 de enero hasta las 7:00 a.m. del jueves 05 de enero de 2012



0.0 mm	0.1 a 1.0 mm	1.1 a 5.0 mm	5.1 a 10.0 mm
10.1 a 20.0 mm	20.1 a 40.0 mm	40.1 a 60.0 mm	> de 60.1 mm

ESTADO DE LOS EMBALSES

A continuación se relacionan los volúmenes útiles diarios de reservas de algunos embalses de acuerdo con información de hoy a las 6:00 a. m. consultada en XM:

EMBALSE	DEPARTAMENTO	VOLUMEN ÚTIL DIARIO, %
PLAYAS	Antioquia	121.51
TRONERAS	Antioquia	111.43
EL PEÑOL	Antioquia	101.81
SAN LORENZO	Antioquia	97.90
RIOGRANDE 2	Antioquia	97.05
MIRAFLORES	Antioquia	91.55
PORCE III	Antioquia	75.32
PORCE II	Antioquia	53.68
PUNCHINÁ	Antioquia	94.63
ESMERALDA	Boyacá	95.29
MIEL I	Caldas	100.69
SALVAJINA	Cauca	83.24
URRÁ I	Córdoba	90.91
GUAVIO	Cundinamarca	94.26
MUNA	Cundinamarca	84.85
AGREGADO BOGOTÁ	Cundinamarca	74.42
CHUZA	Cundinamarca	63.59
BETANIA	Huila	86.29
PRADO	Tolima	113.23
CALIMA 1	Valle del Cauca	96.40
ALTO ANCHICAYÁ	Valle del Cauca	103.74

PRONÓSTICO METEOROLÓGICO

REGIÓN	PRONÓSTICO
SABANA DE BOGOTÁ	VIERNES: En la mañana nubosidad variada con presencia de lloviznas dispersas a lo largo de la sabana, en la tarde y noche fortalecimiento de la nubosidad y precipitaciones sectorizadas de carácter ligero. SÁBADO: En la mañana se prevé cielo parcialmente nublado con predominio de tiempo seco. En horas de la tarde lloviznas sectorizadas principalmente hacia los cerros y Norte de la sabana. Temperatura máxima esperada es de 19°C
ANDINA	VIERNES: En la mañana cielo parcialmente nublado con lluvias entre ligeras a moderadas en sectores del Eje Cafetero, y montañas de Tolima, Huila y Nariño; lloviznas en Valle del Cauca y hacia el altiplano Cundiboyacense. En horas de la tarde y noche lluvias entre ligeras a moderadas en Nariño y eje cafetero, lluvias de menor intensidad en Santander, Boyacá, sectores de Antioquia, Tolima y Huila. SÁBADO: Cielo entre ligera a parcialmente nublado con predominio de tiempo seco amplios sectores de la región, no obstante hacia las montañas de Huila, Tolima y Nariño son esperadas precipitaciones entre ligeras a moderadas, lluvias de menor intensidad en Valle del Cauca.
CARIBE	VIERNES: En horas de la mañana se espera cielo entre ligera a parcialmente nublado con predominio de tiempo seco y soleado en amplios sectores de la región, sin aunque no se descartan lluvias ligeras o lloviznas en sectores de Magdalena, Bolívar y Sucre. En horas de la tarde y noche predominio de tiempo seco en amplios sectores de la región, no obstante algunas lluvias entre ligeras a moderadas se pueden presentar en sectores de Sucre, Córdoba y Bolívar. SÁBADO: Cielo entre ligera a parcialmente nublado con predominio de tiempo seco y soleado durante la jornada, no se descartan algunas lluvias en Córdoba y sur de Bolívar.
ARCHIPIÉLAGO DE SAN ANDRÉS, PROVIDENCIA Y SANTA CATALINA	VIERNES: Cielo parcialmente cubierto con lluvias ligeras intermitentes a lo largo de la jornada. SÁBADO: Cielo parcialmente nublado con lluvias ligeras durante la jornada.
MAR CARIBE	VIERNES: Cielo entre ligera ha parcialmente nublado con predominio de tiempo seco en amplios sectores de la región y algunas lluvias ligeras al occidente del área Marítima. SÁBADO: Cielo ligeramente nublado con predominio de tiempo seco y soleado. No se descartan lluvias ligeras en el occidente del área Marítima.
PACÍFICA	VIERNES: En la mañana cielo parcialmente nublado con lluvias ligeras en el litoral de Cauca, Valle del Cauca y Nariño y de menor intensidad en sectores del centro y sur de Chocó. En la tarde y noche incremento de la nubosidad con precipitaciones moderadas en Chocó, lluvias dispersas en el resto de la región. SÁBADO: Se prevé cielo seminublado con lluvias ligeras en sectores Cauca, Valle del Cauca y Nariño, lluvias de mayor intensidad en Chocó especialmente en horas de la tarde y noche.

CONTINUACIÓN PRONÓSTICO

REGIÓN	PRONÓSTICO
INSULAR PACÍFICA	VIERNES: Cielo parcialmente nublado con lluvias ligeras durante la jornada especialmente en Gorgona. SÁBADO: Se prevé cielo entre ligera a parcialmente nublado con lluvias esporádicas a diversas horas del día.
OCEANO PACÍFICO	VIERNES: Cielo parcialmente nublado con lluvias ligeras en amplios sectores del área Marítima especialmente en horas de la madrugada y mañana. SÁBADO: Cielo seminublado con lluvias ligeras en sectores aledaños a la costa del Chocó y Valle del Cauca.
ORINOQUIA	VIERNES: A lo largo de la jornada se espera cielo entre ligera a parcialmente nublado con predominio de tiempo seco y soleado sin embargo horas de la tarde no se descartan lluvias ligeras en sectores de Vichada y Meta. SÁBADO: Cielo ligeramente nublado con predominio de tiempo seco y soleado en amplios sectores de la región. No se descartan algunas lluvias en sectores de Vichada.
AMAZONIA	VIERNES: Se prevé cielo parcialmente nublado con lluvias de variada intensidad a lo largo de la jornada hacia el piedemonte amazónico, Vaupés, Amazonas, Guainía, sectores de Caquetá y Putumayo. SÁBADO: Cielo entre parcial a mayormente nublado con lluvias de variada intensidad en amplios sectores de la región a lo largo del día, principalmente hacia Amazonas y Vaupés.

ALERTAS VIGENTES

Para mayor información sobre el Pronóstico del Estado del Tiempo, Informes Técnicos Diarios y Comunicados Especiales, e informes de otras áreas temáticas, tales como Hidrología, Deslizamientos de Tierra e Incendios, se sugiere consultar la siguiente dirección electrónica: www.ideam.gov.co

REGIÓN CARIBE

ALERTA ROJA CUENCA BAJA DEL RÍO MAGDALENA

Se mantienen los niveles altos en la cuenca baja del río Magdalena, en el sector comprendido entre El Banco (Magdalena) y la desembocadura en el mar Caribe, incluyendo amplios sectores del Canal del Dique. Se mantiene el nivel de **ALERTA ROJA** en las siguientes poblaciones:

- Atlántico:** Campo de La Cruz, Santa Lucía, Suán, Candelaria, Santo Tomás y Manatí.
- Bolívar:** San Felipe y El Salto, ubicados en la margen derecha del brazo de Mompóx; Magangué, Calamar, Cantagallo y Hatillo de Loba (corregimientos de San Miguel y Juana Sánchez en la margen derecha de Brazo de Loba).
- Magdalena:** Tenerife, Santa Ana, Pedraza, El Banco y Plato.

Se destacan las inundaciones lentas en el corregimiento de La Peña Sabanalarga, (Atlántico), causadas por el Embalse del Guájaro.

ALERTA ROJA INCENDIOS DE LA COBERTURA VEGETAL

Amenaza muy alta de ocurrencia de incendios de la cobertura vegetal en zonas de bosques, cultivos y pastos, localizados en los siguientes municipios y sectores aledaños:

- Atlántico:** Piojó.
- Bolívar:** Cartagena De Indias, Santa Catalina, Santa Rosa Del Sur, Turbaco.
- Cesar:** Agustín Codazzi, Becerril, Bosconia, El Copey, El Paso, La Paz, Manaure Balcón Del Cesar, Pueblo Bello, San Diego, Valledupar.
- Córdoba:** San Bernardo Del Viento.
- La Guajira:** Dibulla, La Jagua Del Pilar, Uribia, Urumita.
- Magdalena:** Aracataca, Ciénaga, Fundación, Pueblo Viejo, Santa Marta, Zona Bananera.

ALERTA NARANJA INCENDIOS DE LA COBERTURA VEGETAL

Amenaza alta de ocurrencia de incendios de la cobertura vegetal en zonas de bosques, cultivos y pastos, localizados en los siguientes municipios y sectores aledaños:

- Bolívar:** Turbaná.
- Córdoba:** Los Córdoba.
- La Guajira:** San Juan Del Cesar.
- Magdalena:** Sitionuevo.

Especial atención ameritan, Parque Nacional Natural Sierra Nevada de Santa Marta y Via Parque Isla de Salamanca.

REGIÓN ANDINA

ALERTA ROJA DESLIZAMIENTOS DE TIERRA

Caldas: amenaza alta por deslizamientos de tierra en el municipio de Samaná.

ALERTA ROJA INCENDIOS DE LA COBERTURA VEGETAL

Amenaza muy alta de ocurrencia de incendios de la cobertura vegetal en zonas de bosques, cultivos y pastos, localizados en los siguientes municipios y sectores aledaños:

- Antioquia:** Arboletes, San Juan De Urabá.
- Boyacá:** Boavita, Chita, Cuitiva, El Cocuy, Firavitoba, Guacamayas, Iza, Jericó, La Uvita, Pesca, San Mateo, Sativanorte, Soatá, Socotá, Sogamoso, Susacón, Tota.
- Cundinamarca:** Bogotá, D.C., Cota, Funza, Madrid, Mosquera, Soacha, Tenjo.
- Huila:** Colombia.
- Norte de Santander:** Labateca.
- Santander:** Capitanajo, Cerrito, Cimitarra, Enciso, Málaga, Molagavita, Puerto Parra, San Andrés, San José De Miranda, San Miguel.
- Tolima:** Dolores.

ALERTA NARANJA CUENCA ALTA DEL RÍO CAUCA Y SUS AFLUENTES

Se mantiene la tendencia de descenso en los niveles para el río Cauca; sin embargo los niveles aun son altos, aunque ya por debajo de las cotas de desbordamiento. Persisten las afectaciones en algunos sectores de los municipios de Yumbo y Bugalagrande.

ALERTA NARANJA EMBALSE DE PRADO

De acuerdo a la información suministrada por EPSA hoy a las 06:00 horas, el Embalse de Prado presenta una cota de nivel de 363.04 m.s.n.m. (correspondiente al 113.23 % del volumen útil) siendo la cota máxima 367.00 msnm. La tendencia es de ascenso. Las compuertas del vertedero se mantienen cerradas.

ALERTA NARANJA CRECIENTES SÚBITAS EN SECTORES DEL EJE CAFETERO Y ANTIOQUIA.

De acuerdo con el pronóstico de lluvias para zonas de montaña en los departamentos del Eje cafetero y Antioquia, se mantiene la alerta por crecientes súbitas en los afluentes a los ríos Cauca y Magdalena.

ALERTA NARANJA DESLIZAMIENTOS DE TIERRA

- Antioquia:** Se pronostica amenaza moderada en los municipios de Nariño.
- Caldas:** Se pronostica amenaza moderada a alta por deslizamientos de tierra en los municipios Marquetalia, Norcasia, Pensilvania y Victoria.
- Tolima:** Se pronostica amenaza moderada por deslizamientos de tierra en los municipios de Libano, Palocabildo, Villahermosa, Casabianca, Falan y Mariquita.
- Cauca:** Se pronostica amenaza moderada por deslizamientos de tierra en los municipios de Cajibío, Rosas y Santander de Quilichao
- Huila:** Se pronostica amenaza moderada por deslizamientos de tierra en los municipios de Agrado y Rivera.
- Nariño:** Se pronostica amenaza moderada por deslizamientos de tierra en los municipios de Barbaotas y Ricaurte

ALERTA NARANJA INCENDIOS DE LA COBERTURA VEGETAL

Amenaza alta de ocurrencia de incendios de la cobertura vegetal en zonas de bosques, cultivos y pastos, localizados en los siguientes municipios y sectores aledaños:

- Boyacá:** Covarachía, Tipacoque, Toca.
- Cundinamarca:** El Rosal, La Calera, Ubaque.
- Norte de Santander:** Cáchira, Chitagá.
- Santander:** Aratoca, Cabrera, Carcasí, Chima, Concepción, Curití, Mogotes, Onzaga, San Joaquín.

Especial atención ameritan, Parque Nacional Natural El Cocuy, Parque Nacional Natural Pisba.

ALERTA AMARILLA NIVELES ALTOS RÍO LEBRIJA.

Se sugiere este nivel de alerta para el río Lebrija por presentar niveles altos, según lo registrado en la estación San Rafael a la altura del municipio de Sabana de Torres (Santander).

ALERTA AMARILLA CRECIENTES SÚBITAS RIO PALO

De acuerdo con el pronóstico de las lluvias para este sector se sugiere a pobladores ribereños estar atentos ante la posibilidad de crecientes súbitas.

REGION ORINOQUIA

ALERTA ROJA INCENDIOS DE LA COBERTURA VEGETAL

Amenaza muy alta de ocurrencia de incendios de la cobertura vegetal en zonas de bosques, cultivos y pastos, localizados en los siguientes municipios y sectores aledaños:

Arauca: Tame.

Casanare: Aguazul, Hato Corozal, La Salina, Nunchía, Orocué, Paz De Ariporo, Pore, Sácama, San Luis De Palenque, Támara, Trinidad, Yopal.

Meta: Fuente De Oro, Lejanías, Mesetas, Puerto Lleras, San Juan De Arama, Vistahermosa.

Vichada: Puerto Carreño.

ALERTA NARANJA INCENDIOS DE LA COBERTURA VEGETAL

Amenaza alta de ocurrencia de incendios de la cobertura vegetal en zonas de bosques, cultivos y pastos, localizados en los siguientes municipios y sectores aledaños:

Arauca: Arauquita.

Meta: El Castillo, Granada, Restrepo y Mesetas.

Especial atención amerita Parque Nacional Natural Sierra de La Macarena.

REGIÓN PACÍFICA

ALERTA NARANJA DESLIZAMIENTOS DE TIERRA

Chocó: amenaza alta a muy alta por deslizamientos de tierra en áreas inestables en los municipios de Istmina, Alto Baudó (Pie De Pato), Bagadó, Bajo Baudó (Pizarro), Bojayá (Bellavista), Condoto, El Cantón Del San Pablo (Managrú), Medio Atrato (Betú), Medio Baudó (Boca De Pepú), Medio San Juan (Andagoya), Nuquí, Quibdó, Río Quito (Paimadó), San José Del Palmar, El Carmen y Unión Panamericana.

ALERTA NARANJA RIO ATRATO

A la altura de Quibdó (Chocó), el río Atrato presenta niveles altos y algunos afluentes registran crecientes súbitas. Actualmente registra niveles en aumento. Se previene a los pobladores para que estén atentos ante posibles afectaciones por inundaciones lentas, particularmente las poblaciones de Quibdó, Tagachí, Vigía del Fuerte (Antioquia), Domingodó y Riosucio. Se recomienda especial atención para los pobladores de zonas ribereñas bajas especialmente en el sector Quibdó - Medio Atrato (Chocó) y también para zonas bajas del sector Istmina-Condoto (en el departamento del Chocó).

ALERTA NARANJA RIO SAN JUAN

Con la persistencia de lluvias en la zona es probable que ocurran nuevos incrementos de niveles en el río San Juan, por lo cual se recomienda a los pobladores de Tadó (Chocó), estar atentos ante la eventualidad de crecidas súbitas.

ALERTA NARANJA RIO PATÍA

Se registra incrementos en los niveles del río Patía a la altura de la estación Los Nortes (Cumbitara, Nariño). Debido a los niveles altos y al pronóstico de lluvias en la región, se recomienda a pobladores ribereños estar atentos a nuevos incrementos del nivel del río Patía.

REGIÓN AMAZONICA

ALERTA NARANJA DESLIZAMIENTOS DE TIERRA

Putumayo: amenaza muy alta por deslizamientos de tierra en áreas inestables en los municipios de Mocoa y Villagarzón.

ALERTA NARANJA INCENDIOS DE LA COBERTURA VEGETAL

Amenaza alta de ocurrencia de incendios de la cobertura vegetal en zonas de bosques, cultivos y pastos, localizados en los siguientes municipios y sectores aledaños:

Caquetá: El Doncello, El Paujil, Florencia y Puerto Rico.

MAR CARIBE

ALERTA NARANJA OLEAJE Y VIENTO

En amplios sectores del Mar Caribe Colombiano, especialmente en el Centro y Occidente, incluida el área de San Andrés y Providencia prevalecerán las condiciones de amenaza para la navegación menor en alta mar, por cuenta del oleaje que variará entre 2.0 – 3.0 metros y el viento que se aproximará a 20 – 30 nudos (37 – 57 km/h), se recomienda a pescadores, turistas y usuarios de embarcaciones menores consultar con las Capitanías de puerto.

ALERTA AMARILLA PLEAMARES

Hasta el próximo 9 de enero se espera una de las pleamares más significativas del mes en la costa Caribe colombiana asociada con la marea astronómica. Se sugiere a habitantes costeros estar atentos a la evolución de este fenómeno.

OCEANO PACIFICO

ALERTA AMARILLA TIEMPO LLUVIOSO

Para el día de hoy se mantendrán las condiciones lluviosas en varios sectores del Norte y Centro en mar adentro del Pacífico colombiano con ráfagas de viento, se recomienda a usuarios de embarcaciones menores consultar con las Capitanías de puerto en zonas de inminente tempestad.

Ricardo LOZANO PICÓN, Director General
María Teresa MARTÍNEZ GÓMEZ, Jefe Oficina de Pronósticos y Alertas
Juan Francisco ALAMEDA VIVEROS, Coordinador de Alertas Ambientales

Profesionales en turno:

Jhon VALENCIA, Nicolás CUADROS, Cesar PEDRAZA, Claudia TORRES Carolina ROZO, Jairo SALAZAR y Mauricio TORRES.

Internet: <http://www.ideam.gov.co>

Correo electrónico servicio@ideam.gov.co * alertasideam@ideam.gov.co

Carrera 10 N° 20 - 30 ** Piso 9, Bogotá, D.C.

Teléfono: 3421586

ALERTA ROJA. PARA TOMAR ACCIÓN Advierte a los sistemas de prevención y atención de desastres sobre la amenaza que puede ocasionar un fenómeno con efectos adversos sobre la población, el cual requiere la atención inmediata por parte de la población y de los cuerpos de atención y socorro. Se emite una alerta sólo cuando la identificación de un evento extraordinario indique la probabilidad de amenaza inminente y cuando la gravedad del fenómeno implique la movilización de personas y equipos, interrumpiendo el normal desarrollo de sus actividades cotidianas.

ALERTA NARANJA. PARA PREPARARSE Indica la presencia de un fenómeno. No implica amenaza inmediata y como tanto es catalogado como un mensaje para informarse y prepararse. El aviso implica vigilancia continua ya que las condiciones son propicias para el desarrollo de un fenómeno, sin que se requiera permanecer alerta.

ALERTA AMARILLA. PARA INFORMARSE Es un mensaje oficial por el cual se difunde información. Por lo regular se refiere a eventos observados, reportados o registrados y puede contener algunos elementos de pronóstico a manera de orientación. Por sus características pretéritas y futuras difiere del aviso y de la alerta, y por lo general no está encaminado a alertar sino a informar.

CONDICIONES NORMALES La información que se suministra se encuentra dentro de los rangos normales.

°C: grados Celsius

m: metros

mm: milímetros

KPH: kilómetros por hora

GOES: Geostationary Operational Environmental Satellites (Satélite Geostacionario Operacional Ambiental).