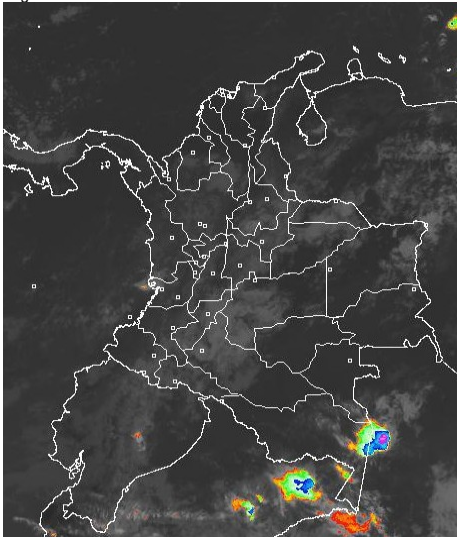


CONDICIONES HIDROMETEOROLÓGICAS ACTUALES

Durante la mañana a nivel nacional ha predominado las condiciones de tiempo seco con cielo entre parcial a ligeramente cubierto, presentándose las zonas más despejadas en las regiones Caribe, Orinoquía y Norte de la Andina, mientras que en el Pacífico Centro y la región Amazónica particularmente en el departamento de Amazonas a la altura de Leticia se ha mantenido con cielo entre parcial a mayormente cubierto. En horas de la tarde y de la noche se estima un incremento en la nubosidad predominando el tiempo seco en las regiones Caribe, Orinoquía, Norte de la Andina y sectores de la Amazonia. Las precipitaciones más significativas se concentraron sobre los departamentos de Chocó, Valle del Cauca, Vaupés y Amazonas con rangos de lluvias entre ligeras a moderadas, entre las horas finales de la tarde y primeras de la noche.

IMÁGEN SATELITAL

Imagen GOES-13 * 25 de diciembre de 2013 * Hora 8:45 a.m. HLC



PRONÓSTICO CONDICIONES METEOROLÓGICAS ESPECIALES

ÁREA DEL VOLCÁN CERRO MACHÍN

Durante la jornada predominarán las condiciones parcialmente cubiertas con predominio de tiempo seco durante la mañana y parte de la tarde; precipitaciones ligeras en horas finales de la tarde y primeras de la noche.

El Servicio Geológico Colombiano lo reporta en **NIVEL AMARILLO (III): CAMBIOS EN EL COMPORTAMIENTO DE LA ACTIVIDAD VOLCÁNICA**. 4.80 -75.62

ELEVACIÓN (pies)	DIRECCIÓN	ELEVACIÓN (pies)	
		NUDOS	Km/h
10,000	NOROESTE	5	9
18,000	SUROESTE	5 - 10	9 - 18
24,000	OESTE	5 - 10	9 - 18
30,000	OESTE	30 - 35	56 - 65

ÁREA DEL VOLCÁN NEVADO DEL HUILA

Durante la jornada predominarán las condiciones parcialmente cubiertas con precipitaciones ligeras en horas de la tarde.

El Servicio Geológico Colombiano lo reporta en **NIVEL AMARILLO (III): CAMBIOS EN EL COMPORTAMIENTO DE LA ACTIVIDAD VOLCÁNICA**. 2.92 -76.05

ELEVACIÓN (pies)	DIRECCIÓN	ELEVACIÓN (pies)	
		NUDOS	Km/h
10,000	ESTE	5	9
18,000	SUR	5	9
24,000	NOROESTE	10 - 15	18 - 28
30,000	OESTE	20 - 25	37 - 46

ÁREA DEL VOLCÁN GALERAS

En el área prevalecerán las condiciones secas con nubosidad variable en el día, en horas de la noche no se descartan precipitaciones ligeras.

El Servicio Geológico Colombiano lo reporta en **NIVEL AMARILLO (III): CAMBIOS EN EL COMPORTAMIENTO DE LA ACTIVIDAD VOLCÁNICA**. 1.55 -77.37

ELEVACIÓN (pies)	DIRECCIÓN	VELOCIDAD	
		NUDOS	Km/h
10,000	OESTE	5	9
18,000	SURESTE	5	9
24,000	NOROESTE	10 - 15	18 - 28
30,000	OESTE	15 - 20	28 - 37

ÁREA DEL VOLCÁN NEVADO DEL RUIZ

Durante la jornada predominarán las condiciones parcialmente cubiertas con predominio de tiempo seco durante la mañana y parte de la tarde; precipitaciones ligeras en horas finales de la tarde y primeras de la noche.

El Servicio Geológico Colombiano lo reporta en **NIVEL AMARILLO (III): CAMBIOS EN EL COMPORTAMIENTO DE LA ACTIVIDAD VOLCÁNICA**. 4.89 -75.32

ELEVACIÓN (pies)	DIRECCIÓN	VELOCIDAD	
		NUDOS	Km/h
10,000	NOROESTE	5	9
18,000	SUROESTE	5 - 10	9 - 18
24,000	OESTE	5 - 10	9 - 18
30,000	OESTE	30 - 35	56 - 65

LO MÁS DESTACADO

ALERTA ROJA. PARA TOMAR ACCIÓN **ALERTA NARANJA. PARA PREPARARSE** **ALERTA AMARILLA. PARA INFORMARSE**

LLUVIAS	Las precipitaciones más importantes se registraron sobre la región Andina y la región Pacífica. El valor más alto registrado se presentó en el municipio de Barbaças (Nariño) con 100.4 mm .
ALERTA ROJA	<ul style="list-style-type: none"> Probabilidad de amenaza alta por deslizamientos de tierra en áreas inestables y de alta pendiente en los departamentos de Nariño y Cauca
ALERTA NARANJA	<ul style="list-style-type: none"> Crecientes súbitas del río Cauca en su cuenca alta departamentos del Cauca y Valle del Cauca. Probabilidad de amenaza moderada por deslizamientos de tierra en áreas inestables y de alta pendiente en los departamentos de: Antioquia, Cauca, Caldas, Chocó, Quindío, Tolima, Valle del Cauca y Nariño. Amenaza moderada de ocurrencia de incendios de la cobertura vegetal en zonas de bosques, cultivos y pastos, localizados en los departamentos de Antioquia, Atlántico, Bolívar, Boyacá, Cesar, Córdoba, La Guajira, Magdalena, Sucre, Santander, Norte de Santander, Arauca, Caquetá, Vichada, Guainía y Meta.
ALERTA AMARILLA	<ul style="list-style-type: none"> No hay fenómenos, por hoy, en este nivel de alerta
OTROS	Se recomienda a habitantes de alta pendiente o ladera, localizados en sectores inestables de la región Andina estar atentos a los comunicados que emita el instituto ante la posibilidad de deslizamientos de tierra.



Consulte todos los días el pronóstico del tiempo y las alertas hidrometeorológicas vigentes del IDEAM, en un formato de calidad. Alrededor de las 7:30 a. m. está a disposición del público en www.ideam.gov.co. Se puede ver también en dispositivos móviles. [ACUI](#)

PRECIPITACIONES

A continuación se relacionan los municipios donde en las últimas 24 horas se registraron precipitaciones iguales o superiores a **20.0 mm**.

DEPARTAMENTO	MUNICIPIO
ANTIOQUIA	Alejandro (38.6)
AMAZONAS	Leticia (65.2)
BOYACA	Buenavista (23.0), Gachantivá (22.6), El Espino (20.8)
CAUCA	Popayán (58.0), Puracé (34.0)
CESAR	Valledupar (44.0)
HUILA	San Agustín (40.0)
NARIÑO	Barbaças (100.4)
SANTANDER	Guadalupe (29.0), Suaita (26.7)
VALLE DEL CAUCA	Guacarí (32.0)

TEMPERATURAS MÁXIMAS

Durante las últimas 24 horas no se reportaron temperaturas iguales o superiores a **35.0° C** en las estaciones del instituto emplazadas en el territorio nacional.

DEPARTAMENTO	MUNICIPIO
CAQUETA	Valparaiso (35.4)
CESAR	Valledupar (36.4), Agustín Codazzi (35.4)
LA GUAJIRA	Manaua (39.8)
TOLIMA	Ambalema (35.2)

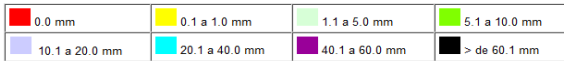
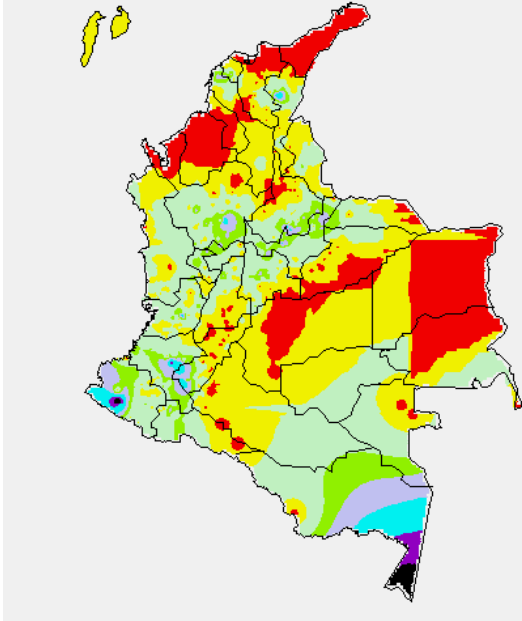
OTROS PRODUCTOS

Para mayor información se sugiere consultar:

- [MAPA DIARIO DE TEMPERATURA MÁXIMA](#)
- [MAPA DIARIO DE TEMPERATURA MÍNIMA](#)
- [INFORMACIÓN DIARIA DE PRECIPITACIÓN Y TEMPERATURA DE LOS PRINCIPALES AEROPUERTOS DEL PAÍS](#)
- [MOSAICO MAPAS DE PRECIPITACIÓN DIARIA EN MILÍMETROS](#)

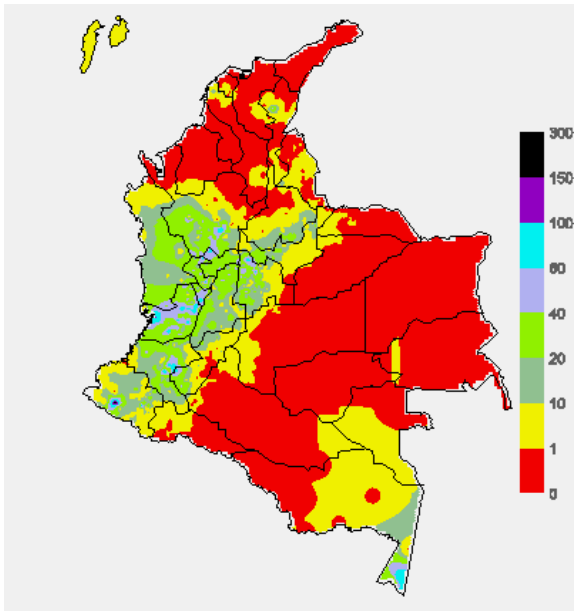
MAPA DE PRECIPITACIÓN DIARIA

Desde las 7:00 a.m. del martes 24 de diciembre hasta las 7:00 a.m. del miércoles 25 de diciembre de 2013.



MAPA DE PRECIPITACIÓN ACUMULADA DE LOS ÚLTIMOS 3 DÍAS

Desde las 7:00 a.m. del domingo 22 de diciembre hasta las 7:00 a.m. del miércoles 25 de diciembre de 2013.



ESTADO DE LOS EMBALSES

A continuación se relacionan los volúmenes útiles diarios (expresados en porcentaje) de reservas de algunos embalses de acuerdo con información consultada en XM.

ZONA	EMBALSE		VOLUMEN ÚTIL DIARIO (%)	
ANTIOQUIA	MIEL I		99.53	
	MIRAFLORES		88.19	
	PEÑOL		69.07	
	PLAYAS		103.10	
	PORCE II		22.38	
	PORCE III		48.23	
	PUNCHINÁ		56.35	
	RIOGRANDE2		88.02	
	SAN LORENZO		96.08	
	TRONERAS		18.10	
CARIBE	URRÁ I		86.80	
CENTRO	AGREGADO BOGOTÁ	62.60	NEUSA	63.89
			SISGA	63.01
			TOMINÉ	62.31
	BETANIA		83.34	
	MUÑA		98.90	
PRADO		95.02		
ORIENTE	CHUZA		56.65	
	ESMERALDA		94.53	
	GUAVIO		72.55	
VALLE DEL CAUCA	ALTO ANCHICAYÁ		43.03	
	CALIMA 1		69.71	
	SALVAJINA		65.94	

PRONÓSTICO METEOROLÓGICO (martes 24 y miércoles 25 de diciembre)

REGIÓN	PRONÓSTICO
SABANA DE BOGOTÁ	MIÉRCOLES: Durante la mañana predominará tanto de la Sabana como de la Ciudad el tiempo seco con intervalos soleados y cielo entre parcial a mayormente cubierto. En la tarde precipitaciones ligeras hacia los cerros Surorientales y en el Norte de la Sabana, la noche contará con tiempo seco. JUEVES: Durante la mañana se esperan condiciones secas con cielo parcialmente cubierto, en la tarde se pueden presentar lluvias de ligeras a moderadas en el Noroccidente de la Sabana. La noche tendrá tiempo seco nuevamente..
ANDINA	MIÉRCOLES: En la mañana y durante las primeras horas de la tarde se estiman condiciones secas con cielo parcialmente cubierto a lo largo de la región. Hacia el final de la tarde y durante la noche no se descartan lluvias ligeras a moderadas sectorizadas en el Eje Cafetero, altiplano Cundiboyacense y Macizo colombiano. JUEVES: Aunque se espera tiempo seco en gran parte de la región no se descartan lluvias en Antioquia, Santander, Valle y Cauca.
CARIBE	MIÉRCOLES: Se espera una jornada bajo cielo de ligeramente cubierto a parcialmente cubierto, predominio de tiempo seco en amplios sectores de la región y largos intervalos soleados durante el día. JUEVES: Sobre la región se presentarán condiciones secas con cielo de ligeramente nublado a parcialmente nublado.
ARCHIPIÉLAGO DE SAN ANDRÉS, PROVIDENCIA Y SANTA CATALINA	MIÉRCOLES: Cielo de ligeramente cubierto a parcialmente cubierto con predominio de tiempo seco a lo largo de la jornada. JUEVES: Predominio de tiempo seco con cielo ligeramente cubierto
MAR CARIBE	MARTES: Se espera cielo parcialmente nublado con predominio de tiempo seco a lo largo de la jornada, salvo en algunos sectores del Occidente de la zona marítima principalmente en alta mar, donde no se descartan lluvias ligeras. MIÉRCOLES: Se prevé cielo parcialmente cubierto con lluvias entre ligeras y moderadas en algunos sectores del Occidente del área. En el resto de la zona prevalecerán las condiciones secas.
PACÍFICA	MIÉRCOLES: En la mañana y tarde se estiman condiciones de cielo de ligeramente cubierto a parcialmente cubierto con tiempo seco en amplias zonas de la región; a excepción del Valle del Cauca donde no se descartan lluvias intermitentes durante este intervalo de tiempo. Hacia la noche son posibles precipitaciones ligeras a moderadas en Chocó y litoral de los departamentos de Valle del Cauca y Cauca. JUEVES: La jornada se mantendrá con cielo de parcialmente cubierto a mayormente cubierto y tendrá lluvias moderadas en Chocó y ligeras en el litoral de Valle y de Cauca..
OCEANO PACÍFICO	MARTES: Cielo entre parcialmente cubierto y cubierto con lluvias principalmente en zonas aledañas al litoral de Chocó, Valle del Cauca y Cauca. MIÉRCOLES: Se estima cielo parcialmente nublado con lluvias en el Norte de la zona marítima colombiana, en cercanías al litoral de Chocó.

CONTINUACIÓN PRONÓSTICO METEOROLÓGICO

REGIÓN	PRONÓSTICO
INSULAR PACÍFICO	MIÉRCOLES: Cielo parcialmente cubierto con condiciones secas a lo largo de la jornada. JUEVES: Cielo parcialmente nublado la mayor parte de la jornada con lluvias en Gorgona y predominio de tiempo seco en Malpelo.
ORINOQUIA	MIÉRCOLES: Cielo de ligeramente cubierto a parcialmente cubierto con predominio de tiempo seco la mayor parte de la jornada. JUEVES: En la región se presentarán condiciones secas con cielo de ligeramente cubierto a parcialmente cubierto, excepto en Vichada donde no se descartan lluvias al finalizar la jornada.
AMAZONIA	MIÉRCOLES: En las horas de la mañana se espera tiempo seco en gran parte de la región, excepto en Amazonas donde se presentarán lluvias moderadas. En la noche son posibles lluvias ligeras a moderadas en Guainía, Vaupés y Amazonas. JUEVES: Cielo de parcialmente cubierto a mayormente cubierto con precipitaciones en la tarde y noche en Guainía, Vaupés y Amazonas.

ALERTAS VIGENTES

Para mayor información sobre el pronóstico del estado del tiempo, informes técnicos diarios, comunicados especiales e informes de otras áreas temáticas, tales como Hidrología, Deslizamientos de Tierra e Incendios, se sugiere consultar la siguiente dirección electrónica: <http://institucional.ideam.gov.co/isp/index.jsf>

REGIÓN CARIBE

ALERTA NARANJA: INCENDIOS DE LA COBERTURA VEGETAL

Amenaza moderada de ocurrencia de incendios de la cobertura vegetal en zonas de bosques, cultivos y pastos, localizados en los siguientes municipios y sectores aledaños:

DEPARTAMENTO	MUNICIPIOS
ATLANTICO	Repelón.
BOLIVAR	El Carmen de Bolívar, El Peñón, Mompóx, San Estanislao, San Fernando, Villanueva.
CESAR	Agustín Codazzi, Astrea, Becerril, Bosconia, Chimichagua, Chiriguáná, Curumaní, El Copey, El Paso, La Jagua de Ibérico, La Paz, Manaure Balcón del Cesar, Pailitas, Pelaya, Pueblo Bello, San Diego, Tamalameque y Valledupar.
CORDOBA	Cereté, Montería y San Carlos.
LA GUAJIRA	Albanía, Barrancas, Dibulla, Distracción, El Molino, Fonseca, Hato Nuevo, La Jagua del Pilar, Maicao, Manaure, Riohacha, San Juan del Cesar, Uribe, Urumita y Villanueva.
MAGDALENA	Algarrobo, Aracataca, Ariguani, Ciénaga, El Banco, El Reten, Fundación, Guamal, Pijiño del Carmen, Pueblo Viejo, Sabanas de San Ángel, San Sebastián de Buenavista, San Zenón, Santa Ana, Santa Marta, Sitio Nuevo y Zona Bananera.
SUCRE	Caimito, La Unión, San Benito Abad, Sucre.

Se recomienda especial atención en el Parque Nacional Natural Sierra Nevada de Santa Marta, Parque Nacional Natural Macuira, Via Parque Isla de Salamanca.

REGIÓN ANDINA

ALERTA NARANJA: POR CRECIENTES SUBITAS EN LA CUENCA ALTA DEL RIO CAUCA

Debido a la disminución de las lluvias, para el día de hoy, se registra una tendencia al descenso en el nivel del río cauca, razón por la cual disminuye el nivel de la alerta roja a alerta naranja.

ALERTA NARANJA: INCENDIOS DE LA COBERTURA VEGETAL

Amenaza moderada de ocurrencia de incendios de la cobertura vegetal en zonas de bosques, cultivos y pastos, localizados en los siguientes municipios y sectores aledaños:

DEPARTAMENTO	MUNICIPIOS
ANTIOQUIA	San Roque
BOYACA	Chiscas.
SANTANDER	California, Carcasi, Cerrito, Charta, Concepción, El Playón, Guaca, Málaga, Matanza, Piedecuesta, Rionegro, San Andrés, San José de Miranda, Santa Bárbara, Suratá, Tona y Vetás.
NORTE DE SANTANDER	Abrego, Arboledas, Bochalema, Cáchira, Chitagá, Cucutilla, Herrán, Labateca, Mutiscua, Pamplona, Pamplonita, Silos, Toledo.

ALERTA ROJA: DESLIZAMIENTOS DE TIERRA.

Se pronostica amenaza alta por deslizamientos de tierra en áreas inestables en los departamentos

DEPARTAMENTO	MUNICIPIOS
CAUCA	Rosas.

ALERTA NARANJA: DESLIZAMIENTOS DE TIERRA.

Se pronostica amenaza moderada por deslizamientos de tierra en áreas inestables en los departamentos:

DEPARTAMENTO	MUNICIPIOS
ANTIOQUIA	Támesis.
CALDAS	Samaná
CAUCA	Argelia, López de Micay, Puracé, El Tambo, Sotará, Timbio, La Sierra y La Vega.
QUINDIO	Salento, Calarcá, Génova y Pijao.
TOLIMA	Cajamarca.

REGIÓN PACÍFICA

ALERTA ROJA: DESLIZAMIENTOS DE TIERRA.

Se pronostica amenaza alta por deslizamientos de tierra en áreas inestables en los departamentos:

DEPARTAMENTO	MUNICIPIOS
NARIÑO	Barbacoas y Ricaurte.

ALERTA NARANJA: DESLIZAMIENTOS DE TIERRA.

Se pronostica amenaza moderada por deslizamientos de tierra en áreas inestables en los departamentos:

DEPARTAMENTO	MUNICIPIOS
CHOCÓ	Bahía Solano, Bojayá, Quibdó, Río Quito y Atrato.
VALLE DEL CAUCA	Buenaventura.

REGIÓN ORINOQUIA

ALERTA NARANJA: INCENDIOS DE LA COBERTURA VEGETAL

Amenaza moderada de ocurrencia de incendios de la cobertura vegetal en zonas de bosques, cultivos y pastos, localizados en los siguientes municipios y sectores aledaños:

DEPARTAMENTO	MUNICIPIOS
ARAUCA	Arauca, Arauquita y Puerto Rondón.
META	El Castillo, Lejanías, Mesetas, San Juan de Arama, Uribe y Vistahermosa.
VICHADA	Cumaribo.

Se recomienda especial atención en el Parque Nacional Natural Cordillera Los Picachos.

REGIÓN AMAZÓNICA

ALERTA NARANJA: INCENDIOS DE LA COBERTURA VEGETAL

Amenaza moderada de ocurrencia de incendios de la cobertura vegetal en zonas de bosques, cultivos y pastos, localizados en los siguientes municipios y sectores aledaños:

DEPARTAMENTO	MUNICIPIOS
CAQUETA	Morelia y Valparaiso.
GUAINIA	Cacahual, Inirida.

MAR CARIBE

CONDICIONES NORMALES

OCÉANO PACÍFICO

CONDICIONES NORMALES

ALERTA ROJA. PARA TOMAR ACCIÓN Advierte a los sistemas de prevención y atención de desastres sobre la amenaza que puede ocasionar un fenómeno con efectos adversos sobre la población, el cual requiere la atención inmediata por parte de la población y de los cuerpos de atención y socorro. Se emite una alerta sólo cuando la identificación de un evento extraordinario indique la probabilidad de amenaza inminente y cuando la gravedad del fenómeno implique la movilización de personas y equipos, interrumpiendo el normal desarrollo de sus actividades cotidianas.

ALERTA NARANJA. PARA PREPARARSE Indica la presencia de un fenómeno. No implica amenaza inmediata y como tanto es catalogado como un mensaje para informarse y prepararse. El aviso implica vigilancia continua ya que las condiciones son propicias para el desarrollo de un fenómeno, sin que se requiera permanecer alerta.

ALERTA AMARILLA. PARA INFORMARSE Es un mensaje oficial por el cual se difunde información. Por lo regular se refiere a eventos observados, reportados o registrados y puede contener algunos elementos de pronóstico a manera de orientación. Por sus características pretéritas y futuras difiere del aviso y de la alerta, y por lo general no está encaminado a alertar sino a informar.

CONDICIONES NORMALES Indica que no existe ninguna clase de alerta para la región o zona mencionada.

°C: grados Celsius; m: metros; mm: milímetros; msnm: metros sobre nivel del mar;

Km/h: kilómetros sobre hora

GOES: Geostationary Operational Environmental Satellites (Satélite Geoestacionario Operacional Ambiental).

GOES-13 es el designado GOES-Este, localizado en 75° W sobre el ecuador geográfico.

HLC: hora local colombiana

PNN: Parque Nacional Natural; SFF: Santuario de Fauna y Flora

Omar FRANCO TORRES, Director General
Christian EUSCATEGUI COLLAZOS, Jefe Oficina del Servicio de Pronósticos y Alertas

Profesionales en turno:
Jhon VALENCIA, Henry ROMERO, María Carolina ROZO, Mauricio TORRES y
Gloria ARANGO,

Internet: <http://www.ideam.gov.co>

Correos electrónicos: servicio@ideam.gov.co, alertasideam@ideam.gov.co

Carrera 10 N° 20 - 30 ** Piso 9, Bogotá, D.C.

Teléfono: 3527160 ext. 1334-1336.

Síguenos en **Twitter: @IDEAMColombia; Facebook: www.facebook.com/ideam.instituto**
YouTube: Canal de InstitutoIDEAM / <http://www.youtube.com/user/InstitutoIDEAM>