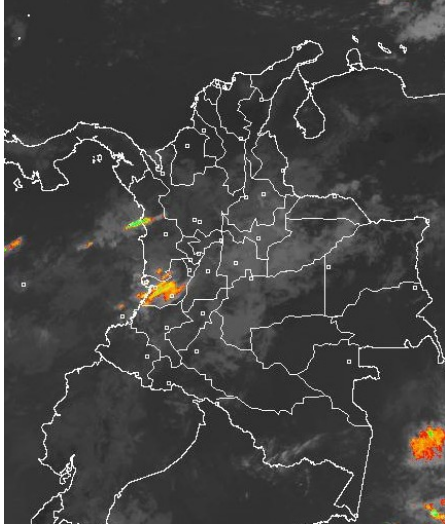


CONDICIONES HIDROMETEOROLÓGICAS ACTUALES

Durante la mañana ha permanecido condiciones entre parcial y mayormente cubiertas con tiempo seco en amplios puntos del país, pero con presencia de precipitaciones entre ligeras y moderadas sobre las costas chocoanas y los departamentos de Valle del Cauca y Cauca, en el Magdalena Medio a la altura de los departamentos de Tolima, Huila, Cundinamarca, Boyacá se han presentado precipitaciones ligeras y dispersas con cielo totalmente cubierto. En horas de la tarde y de la noche se presentara incremento de la nubosidad y de la humedad condición que apoyara lluvias ligeras principalmente en la región Pacífica, Occidente de la Andina y Oriente Amazonia; mientras que en el Caribe y la Orinoquia colombiana predominara el tiempo seco con cielo entre ligero a parcialmente cubierto.

IMÁGEN SATELITAL

Imagen GOES-13 * 24 de diciembre de 2013 * Hora 8:45 a.m. HLC



PRONÓSTICO CONDICIONES METEOROLÓGICAS ESPECIALES

ÁREA DEL VOLCÁN CERRO MACHÍN

Durante la jornada predominaran las condiciones cubiertas con precipitaciones ligeras, las más intensas en horas de la mañana y de la tarde.

El SERVICIO GEOLOGICO COLOMBIANO lo reporta en **NIVEL AMARILLO (III): CAMBIOS EN EL COMPORTAMIENTO DE LA ACTIVIDAD VOLCANICA.** 4.80 -75.62

ELEVACIÓN (pies)	DIRECCIÓN	VELOCIDAD	
		NUDOS	Km/h
10,000	OESTE	5	9
18,000	OESTE	10 - 15	18 - 28
24,000	OESTE	15 - 20	28 - 37
30,000	OESTE	40 - 45	74 - 83

ÁREA DEL VOLCÁN NEVADO DEL HUILA

Durante la jornada predominaran las condiciones cubiertas con precipitaciones ligeras, las más intensas en horas de la mañana y de la tarde.

El SERVICIO GEOLOGICO COLOMBIANO lo reporta en **NIVEL AMARILLO (III): CAMBIOS EN EL COMPORTAMIENTO DE LA ACTIVIDAD VOLCANICA.** 2.92 -76.05

ELEVACIÓN (pies)	DIRECCIÓN	VELOCIDAD	
		NUDOS	Km/h
10,000	OESTE	5 - 10	9 - 18
18,000	SUROESTE	5 - 10	9 - 18
24,000	OESTE	10 - 15	18 - 28
30,000	OESTE	30 - 35	56 - 65

ÁREA DEL VOLCÁN GALERAS

En el área prevalecerán las condiciones secas con nubosidad variable en el día, en horas de la noche no se descartan precipitaciones ligeras.

El SERVICIO GEOLOGICO COLOMBIANO lo reporta en **NIVEL AMARILLO (III): CAMBIOS EN EL COMPORTAMIENTO DE LA ACTIVIDAD VOLCANICA.** 1.55 -77.37

ELEVACIÓN (pies)	DIRECCIÓN	VELOCIDAD	
		NUDOS	Km/h
10,000	OESTE	5	9
18,000	SUROESTE	5 - 10	9 - 18
24,000	NOROESTE	10 - 15	18 - 28
30,000	NOROESTE	20 - 25	37 - 46

ÁREA DEL VOLCÁN NEVADO DEL RUIZ

Durante la jornada predominaran las condiciones cubiertas con precipitaciones ligeras, las más intensas en horas de la mañana y de la tarde.

El SERVICIO GEOLOGICO COLOMBIANO lo reporta en **NIVEL AMARILLO (III): CAMBIOS EN EL COMPORTAMIENTO DE LA ACTIVIDAD VOLCANICA.** 4.89 -75.32

ELEVACIÓN (pies)	DIRECCIÓN	VELOCIDAD	
		NUDOS	Km/h
10,000	OESTE	5	9
18,000	OESTE	10 - 15	18 - 28
24,000	OESTE	15 - 20	28 - 37
30,000	OESTE	40 - 45	74 - 83

LO MÁS DESTACADO

ALERTA ROJA. PARA TOMAR ACCIÓN **ALERTA NARANJA. PARA PREPARARSE** **ALERTA AMARILLA. PARA INFORMARSE**

LLUVIAS	Las precipitaciones más importantes se registraron sobre la región Andina y la región Pacífica. El valor más alto registrado se presentó en el municipio de Barbacoas (Nariño) con 68.0 mm.
ALERTA ROJA	<ul style="list-style-type: none"> Crecientes súbitas en el río Cauca en el tramo comprendido entre los municipios de Candelaria (Valle del Cauca) y Venecia (Antioquia).
ALERTA NARANJA	<ul style="list-style-type: none"> Como producto de las persistentes lluvias se registra un ascenso súbito en los niveles en los ríos Otún y La Vieja en el eje cafetero. Niveles altos en varios afluentes del río Cauca en su cuenca alta departamentos del Cauca y Valle del Cauca. Por crecientes súbitas en el río Atrato. Probabilidad de amenaza moderada por deslizamientos de tierra en áreas inestables y de alta pendiente en los departamentos de: Antioquia, Cauca, Caldas Chocó, Quindío, Tolima, Valle del Cauca y Nariño. Amenaza moderada de ocurrencia de incendios de la cobertura vegetal en zonas de bosques, cultivos y pastos, localizados en los departamentos de Antioquia, Atlántico, Bolívar, Boyacá, Cesar, Córdoba, La Guajira, Magdalena, Sucre, Santander, Norte de Santander, Arauca, Caquetá, Vichada, Guainía y Meta.
ALERTA AMARILLA	<ul style="list-style-type: none"> Por ascenso de niveles en el río Bogotá. Por aumento de niveles en el río Magdalena en su cuenca media.
OTROS	Se recomienda a habitantes de alta pendiente o ladera, localizados en sectores inestables de la región Andina estar atentos a los comunicados que emita el instituto ante la posibilidad de deslizamientos de tierra.



Consulte todos los días el pronóstico del tiempo y las alertas hidrometeorológicas vigentes del IDEAM, en un formato de calidad. Alrededor de las 7:30 a. m. está a disposición del público en www.ideam.gov.co. Se puede ver también en dispositivos móviles. [AQUÍ](#)

PRECIPITACIONES

A continuación se relacionan los municipios donde en las últimas 24 horas se registraron precipitaciones iguales o superiores a **20.0 mm.**

DEPARTAMENTO	MUNICIPIO
ANTIOQUIA	San Roque (40.0), Alejandría (39.7), Caramanta (37.0), Abejorral (33.0), Medellín (32.0), Betania (31.0), Pueblorrico (29.0), Bello (28.0), Abriaquí (26.5), Andes (24.8), Sansón (24.0), Giraldo (23.0), Concepción (22.0) Venecia (20.0)
	BOYACA
CAUCA	Puracé (40.0), Patía (26.0), Bolívar (22.0)
CHOCO	Quibdó (22.4)
CUNDINAMARCA	El Colegio (55.1), Pandi (41.0), Tibacuy (34.5), Norte-Suba (33.5), Fusagasuga (29.6), Yacopi (29.0), Tabio (26.3), Pasca (22.6), Chaguani (22.0)
HUILA	Pitalito (33.0), Villavieja (32.0), San Agustín (22.0).
NARIÑO	Barbacoas (68.0), Buesaco (32.6), Policarpa (30.0), Nariño (29.0), Arboleda (22.5), Gualmatán (22.3), Colón (20.3)
QUINDIO	Armenia (24.3)
RISARALDA	Santa Rosa De Cabal (26.7)
SANTANDER	Encino (21.2), Charalá (20.5), Sucre (20.0)
TOLIMA	Munillo (33.0), Ibagué (32.8), Purificación (28.0), Armero (25.0), Santa Isabel (25.0), Ataco (20.8), Villahermosa (20.0)
VALLE DEL CAUCA	Cali (62.3), Guacarí (32.0), Bugalagrande (30.0), Zarzal (29.0), Ansermanuevo (28.1), Cali (Palмира) (28.0), Tuluá (27.2), Guadalajara De Buga (21.2), Sevilla (21.2), Cartago (21.0), Ginebra (20.0)

TEMPERATURAS MÁXIMAS

Durante las últimas 24 horas no se reportaron temperaturas iguales o superiores a **35.0° C** en las estaciones del instituto emplazadas en el territorio nacional.

DEPARTAMENTO	MUNICIPIO
AMAZONAS	La Chorrera (35.6)
ATLANTICO	Manatí (35.0)
CESAR	Valledupar (36.2), Agustín Codazzi (35.2)
TOLIMA	Ambalema (35.2)

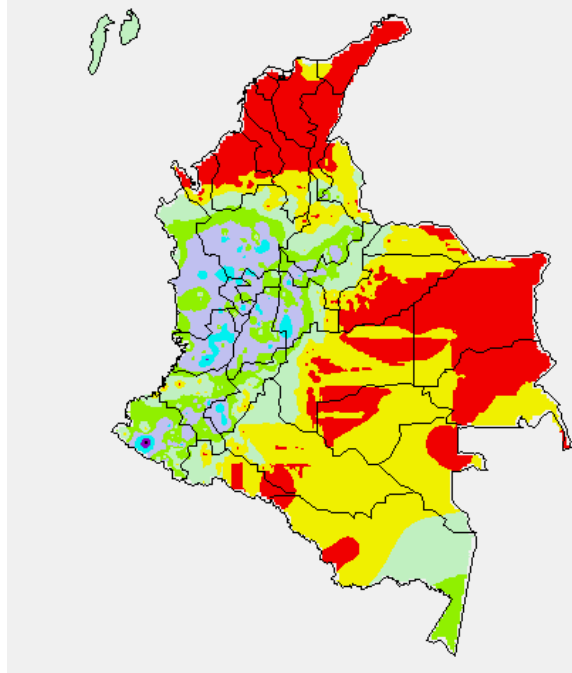
OTROS PRODUCTOS

Para mayor información se sugiere consultar:

- [MAPA DIARIO DE TEMPERATURA MÁXIMA](#)
- [MAPA DIARIO DE TEMPERATURA MÍNIMA](#)
- [INFORMACIÓN DIARIA DE PRECIPITACIÓN Y TEMPERATURA DE LOS PRINCIPALES AEROPUERTOS DEL PAÍS.](#)
- [MOSAICO MAPAS DE PRECIPITACIÓN DIARIA EN MILÍMETROS](#)

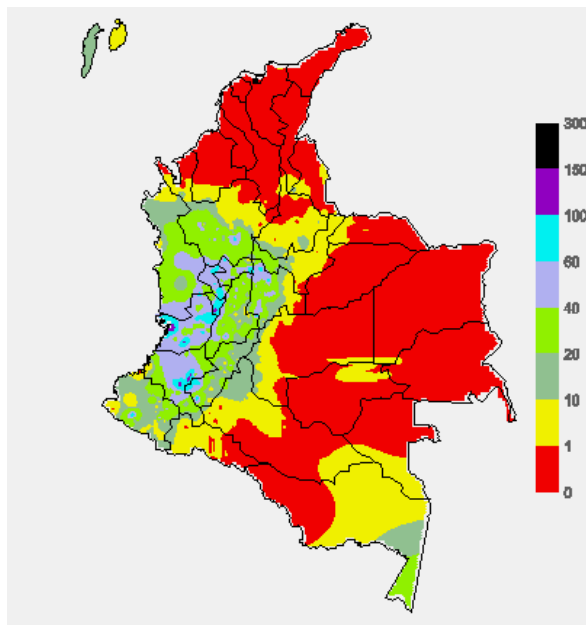
MAPA DE PRECIPITACIÓN DIARIA

Desde las 7:00 a.m. del lunes 23 de diciembre hasta las 7:00 a.m. del martes 24 de diciembre de 2013.



MAPA DE PRECIPITACIÓN ACUMULADA DE LOS ÚLTIMOS 3 DÍAS

Desde las 7:00 a.m. del sábado 21 de diciembre hasta las 7:00 a.m. del lunes 23 de diciembre de 2013.



ESTADO DE LOS EMBALSES

A continuación se relacionan los volúmenes útiles diarios (expresados en porcentaje) de reservas de algunos embalses de acuerdo con información consultada en XM.

ZONA	EMBALSE	VOLUMEN ÚTIL DIARIO (%)		
ANTIOQUIA	MIEL I	97.66		
	MIRAFLORES	87.98		
	PEÑOL	69.02		
	PLAYAS	94.29		
	PORCE II	13.48		
	PORCE III	61.30		
	PUNCHINÁ	49.27		
	RIOGRANDE2	85.81		
	SAN LORENZO	97.11		
	TRONERAS	6.70		
CARIBE	URRÁ I	86.55		
CENTRO	AGREGADO BOGOTÁ	62.57	NEUSA	63.58
			SISGA	63.17
			TOMINÉ	62.31
	BETANIA	83.88		
	MUÑA	100.05		
PRADO	94.93			
ORIENTE	CHUZA	56.65		
	ESMERALDA	94.33		
	GUAVIO	72.65		
VALLE DEL CAUCA	ALTO ANCHICAYÁ	55.82		
	CALIMA 1	69.14		
	SALVAJINA	64.60		

PRONÓSTICO METEOROLÓGICO (martes 24 y miércoles 25 de diciembre)

REGIÓN	PRONÓSTICO
SABANA DE BOGOTÁ	MARTES: Durante la mañana se espera abundante nubosidad en el área con lloviznas sectorizadas. En la tarde se prevén lluvias entre ligeras a moderadas en sectores del Noroccidente de la Ciudad y de la Sabana. En la noche, aunque se espera tiempo seco no se descartan lloviznas dispersas. MIÉRCOLES: La jornada permanecerá bajo cielo parcialmente cubierto con posibles lluvias ligeras en la tarde sobre el Oriente y Norte tanto de la Sabana como de la Ciudad.
ANDINA	MARTES: Durante las primeras horas de la mañana se esperan precipitaciones ligeras en Tolima, Huila, Valle del Cauca, Cauca y Cundinamarca. En la tarde se esperan precipitaciones en el Eje Cafetero, Tolima, Valle del Cauca y Nariño, en el resto de la región predominará el tiempo seco. En horas de la noche se esperan condiciones secas con cielo parcialmente cubierto. MIÉRCOLES: Se estiman precipitaciones de carácter ligero a moderado en Antioquia, altiplano Cundiboyacense, Valle del Cauca, Cauca, Tolima y Huila. La actividad más importante se espera a finales de la jornada.
CARIBE	MARTES: A lo largo de la jornada se esperan condiciones secas y altas temperaturas sobre gran parte de la región con cielo entre ligeramente cubierto a parcialmente cubierto. MIÉRCOLES: Sobre la región se esperan condiciones secas durante gran parte de la jornada, la cual permanecerá bajo cielo de ligeramente cubierto a parcialmente cubierto.
ARCHIPIÉLAGO DE SAN ANDRÉS, PROVIDENCIA Y SANTA CATALINA	MARTES: Se espera condiciones secas durante la jornada con cielo de ligeramente cubierto a parcialmente cubierto. MIÉRCOLES: Cielo de ligeramente nublado a parcialmente nublado con predominio de tiempo seco a lo largo de la jornada.
MAR CARIBE	MARTES: Se espera cielo parcialmente nublado con predominio de tiempo seco a lo largo de la jornada, salvo en algunos sectores del Occidente de la zona marítima principalmente en alta mar, donde no se descartan lluvias ligeras. MIÉRCOLES: Se prevé cielo parcialmente cubierto con lluvias entre ligeras y moderadas en algunos sectores del Occidente del área. En el resto de la zona prevalecerán las condiciones secas.
PACÍFICA	MARTES: En las horas de la mañana se esperan precipitaciones ligeras en el Norte de Chocó y en sectores de Valle del Cauca y Cauca, en la tarde incremento de la nubosidad con lluvias moderadas en Chocó, Nariño y Valle del Cauca, no se descartan tormentas eléctricas. MIÉRCOLES: Cielo entre parcialmente cubierto a mayormente cubierto con precipitaciones de ligeras a moderadas en Chocó y litoral de Valle del Cauca y Cauca. Las lluvias se prevén en las horas de la tarde y noche.
OCÉANO PACÍFICO	MARTES: Cielo entre parcialmente cubierto y cubierto con lluvias principalmente en zonas aledañas al litoral de Chocó, Valle del Cauca y Cauca. MIÉRCOLES: Se estima cielo parcialmente nublado con lluvias en el Norte de la zona marítima colombiana, en cercanías al litoral de Chocó.

CONTINUACIÓN PRONÓSTICO METEOROLÓGICO

REGIÓN	PRONÓSTICO
INSULAR PACÍFICO	MARTES: Se esperan condiciones nubosas con precipitaciones ligeras en Gorgona y Malpelo. MIÉRCOLES: Cielo parcialmente nublado la mayor parte de la jornada con lluvias en Gorgona y predominio de tiempo seco en Malpelo.
ORINOQUIA	MARTES: La región permanecerá bajo cielo parcialmente cubierto y predominio de tiempo seco. No se descartan lluvias sectorizadas en Meta al final de la tarde. MIÉRCOLES: Sobre la región predominarán las condiciones secas con cielo de ligeramente cubierto a parcialmente cubierto; sin embargo, no se descartan lluvias en el departamento de Vichada hacia finales de jornada.
AMAZONIA	MARTES: Durante las primeras horas de la mañana se esperan precipitaciones ligeras en Tolima, Huila, Valle del Cauca, Cauca y Cundinamarca. En la tarde se esperan precipitaciones en el Eje Cafetero, Tolima, Valle del Cauca y Nariño, en el resto de la región predominará el tiempo seco. En horas de la noche se esperan condiciones secas con cielo parcialmente cubierto. MIÉRCOLES: Se estiman precipitaciones de carácter ligero a moderado en Antioquia, altiplano Cundiboyacense, Valle del Cauca, Cauca, Tolima y Huila. La actividad más importante se espera a finales de la jornada.

ALERTAS VIGENTES

Para mayor información sobre el pronóstico del estado del tiempo, informes técnicos diarios, comunicados especiales e informes de otras áreas temáticas, tales como Hidrología, Deslizamientos de Tierra e Incendios, se sugiere consultar la siguiente dirección electrónica: <http://institucional.ideam.gov.co/isp/index.jsf>

REGIÓN CARIBE

ALERTA NARANJA: INCENDIOS DE LA COBERTURA VEGETAL

Amenaza moderada de ocurrencia de incendios de la cobertura vegetal en zonas de bosques, cultivos y pastos, localizados en los siguientes municipios y sectores aledaños:

DEPARTAMENTO	MUNICIPIOS
ATLANTICO	Repelón.
BOLIVAR	El Carmen de Bolívar, El Peñón, Mompóx, San Estanislao, San Fernando, Villanueva.
CESAR	Agustín Codazzi, Astrea, Becerril, Bosconia, Chimichagua, Chiriguán, Curumaní, El Copey, El Paso, La Jagua de Ibirico, La Paz, Manaure Balcón del Cesar, Pailitas, Pelaya, Pueblo Bello, San Diego, Tamalameque y Valledupar.
CORDOBA	Cereté, Montería y San Carlos.
LA GUAJIRA	Albania, Barrancas, Dibulla, Distracción, El Molino, Fonseca, Hato Nuevo, La Jagua del Pilar, Maicao, Manaure, Riohacha, San Juan del Cesar, Uribia, Urumita y Villanueva.
MAGDALENA	Algarrobo, Aracataca, Ariguani, Ciénaga, El Banco, El Retén, Fundación, Guamal, Pijiño del Carmen, Pueblo Viejo, Sabanas de San Ángel, San Sebastián de Buenavista, San Zenón, Santa Ana, Santa Marta, Sitio Nuevo y Zona Bananera.
SUCRE	Caimito, La Unión, San Benito Abad, Sucre.

Se recomienda especial atención en el Parque Nacional Natural Sierra Nevada de Santa Marta, Parque Nacional Natural Macuira, Via Parque Isla de Salamanca.

REGIÓN ANDINA

ALERTA ROJA: CRECIENTE SÚBITA DEL RÍO CAUCA EN LA CUENCA ALTA Y MEDIA

Como producto de las persistentes lluvias que se presentaron en la cuenca alta y media del río Cauca, se registra un ascenso súbito en los niveles del río Cauca en el tramo entre la estación Juanchito (municipio de Candelaria, Valle del Cauca) y el sitio de la estación Bolombolo (municipio de Venecia, Antioquia), con valores que ya alcanzaron las cotas críticas en algunos sitios. Se recomienda máxima atención a los pobladores y especialmente a los comités locales de prevención y atención de desastres ante un posible desbordamiento del río.

ALERTA NARANJA: POR CRECIENTE SÚBITA EN EL RÍO LA VIEJA Y EN EL RÍO OTUN EN EL EJE CAFETERO

Debido a las persistentes lluvias que se presentaron en la zona en el día de anterior, se registró una creciente súbita en el nivel del río La Vieja a la altura de la estación El Alabrado (municipio de Caicedonia, Valle del Cauca), se espera el tránsito de la onda hacia aguas abajo de Caicedonia. Los niveles han descendido en las últimas horas, sin embargo se mantiene el nivel de alarma debido a la probabilidad de nuevas precipitaciones en la zona.

El río Otún en la estación El Retén (municipio de Dos Quebradas y la ciudad de Pereira- Risaralda) presenta condiciones similares.

Se recomienda a los pobladores estar atentos ante nuevos ascensos en los niveles de estos ríos, especialmente a aquellos que viven en las zonas ribereñas bajas.

ALERTA NARANJA: NIVELES ALTOS EN VARIOS AFLUENTES AL RÍO CAUCA EN LA CUENCA ALTA

Debido al ingreso de lluvias en la cuenca alta del río Cauca y sus principales afluentes (especialmente en el Eje Cafetero Y Valle), se recomienda especial atención en los siguientes sectores, relacionados por departamento:

Cauca:

Debido a la persistencia de las lluvias, se pueden presentar incrementos importantes en los niveles de los ríos Desbaratado, Guengue, La Paila y Palo; estas lluvias se localizan principalmente en amplios sectores del macizo colombiano del departamento de Cauca, y podrían producir crecientes súbitas en los cauces de los ríos que nacen en esta zona. Se recomienda especial atención a los pobladores ribereños de las zonas bajas, especialmente en zonas rurales y urbanas de los municipios de Miranda, Corinto y Puerto Tejada en el departamento del Cauca.

Valle del Cauca:

Debido a la persistencia de las lluvias, se pueden presentar incrementos importantes en los niveles de los ríos Morales, Guadalupe (especial atención para sectores rurales de Buga) y Cali, así como los ríos Riopaila y Zarzal, asociados con el distrito de riego del RUT (Roldanillo - La Unión - Toro). También se prevé ascenso en los niveles en Yotoco, Yumbo y Bugalagrande. Especial atención para los pobladores en zonas ribereñas en los ríos Meléndez y Pance. Especial atención para los pobladores en zonas ribereñas bajas de los ríos Frayle, Palmira y Nima (en el municipio de Palmira) y los ríos Anchiacayá y Dagua (municipio de Buenaventura), debido a que se pronostican que continúen las lluvias para las próximas horas.

ALERTA NARANJA: INCENDIOS DE LA COBERTURA VEGETAL

Amenaza moderada de ocurrencia de incendios de la cobertura vegetal en zonas de bosques, cultivos y pastos, localizados en los siguientes municipios y sectores aledaños:

DEPARTAMENTO	MUNICIPIOS
ANTIOQUIA	San Roque
BOYACA	Chiscas.
SANTANDER	California, Carcasí, Cerrito, Charta, Concepción, El Playón, Guaca, Málaga, Matanza, Piedecuesta, Rionegro, San Andrés, San José de Miranda, Santa Bárbara, Suratá, Tona y Vetás.
NORTE DE SANTANDER	Abrego, Arboledas, Bochalema, Cáchira, Chitagá, Cucutilla, Herrán, Labateca, Mutiscua, Pamplona, Pamplonita, Silos, Toledo.

ALERTA NARANJA: DELIZAMIENTOS DE TIERRA.

Se pronostica amenaza moderada por deslizamientos de tierra en áreas inestables en los departamentos:

DEPARTAMENTO	MUNICIPIOS
ANTIOQUIA	Amagá, Fredonia, Santa Bárbara y Tamesis.
CALDAS	Samaná
CAUCA	Argelia, López de Micay, Rosas, Sotará, Timbío, El Tambo, La Sierra y La Vega.
QUINDIO	Salento, Buenavista, Calarcá, Génova y Pijao.
TOLIMA	Cajamarca.

ALERTA AMARILLA: POR AUMENTO DE NIVELES EN EL RÍO BOGOTÁ

Si bien en la parte alta de la cuenca los niveles en el cauce principal del río Bogotá permanecen estables, en la parte media se han venido generando incrementos de nivel como resultado de las lluvias que se han presentado en la sabana de Bogotá en los últimos días, por lo anterior y debido al pronóstico de lluvias para la noche de hoy se mantiene esta alerta. El río Tunjuelo presenta de igual forma niveles altos.

ALERTA AMARILLA: POR AUMENTO DE NIVELES EN LA PARTE MEDIA DEL RÍO MAGDALENA

Debido a las constantes lluvias que se han presentado en los últimos días en la cuenca alta del río Magdalena, los niveles de este río han presentado incrementos considerables en el tramo entre la estación Nariño (Municipio de Nariño, Cundinamarca) y la estación Arrancaplumas (Municipio de Honda, Tolima), se recomienda estar atento en las poblaciones ribereñas a la evolución de los niveles.

REGIÓN PACÍFICA

ALERTA NARANJA: DELIZAMIENTOS DE TIERRA.

Se pronostica amenaza moderada por deslizamientos de tierra en áreas inestables en los departamentos:

DEPARTAMENTO	MUNICIPIOS
CHOCÓ	Bahía Solano, Alto Baudó, Bojayá, Juradó, Quibdó, Río Quito, Atrato, Lloró y Cértegui.
NARIÑO	Barbacoas y Ricaurte.
VALLE DEL CAUCA	Buenaventura.

ALERTA NARANJA: POR CRECIENTES SÚBITAS RIO ATRATO.

Debido a la persistencia de lluvias en la zona, se registra nuevamente un ascenso en los niveles del Río Atrato a la altura de Quibdó, debido a lo anterior se eleva el nivel de alerta a Alerta Naranja. Se espera la ocurrencia de nuevas lluvias sobre sectores de la cuenca. Por tanto el IDEAM mantiene el llamado de atención para que los pobladores ribereños desde Quibdó hacia aguas abajo se mantengan atentos al comportamiento del nivel del río.

REGIÓN ORINOQUIA

ALERTA NARANJA: INCENDIOS DE LA COBERTURA VEGETAL

Amenaza moderada de ocurrencia de incendios de la cobertura vegetal en zonas de bosques, cultivos y pastos, localizados en los siguientes municipios y sectores aledaños:

DEPARTAMENTO	MUNICIPIOS
ARAUCA	Arauca, Arauquita y Puerto Rondón.
META	El Castillo, Lejanías, Mesetas, San Juan de Arama, Uribe y Vistahermosa.
VICHADA	Cumaribo.

Se recomienda especial atención en el Parque Nacional Natural Cordillera Los Picachos.

REGIÓN AMAZÓNICA

ALERTA NARANJA: INCENDIOS DE LA COBERTURA VEGETAL

Amenaza moderada de ocurrencia de incendios de la cobertura vegetal en zonas de bosques, cultivos y pastos, localizados en los siguientes municipios y sectores aledaños:

DEPARTAMENTO	MUNICIPIOS
CAQUETA	Morelia y Valparaiso.
GUAINIA	Cacahual, Inírida.

MAR CARIBE

ALERTA AMARILLA OLEAJE Y VIENTO

Aunque para el día de hoy se espera que el oleaje y el viento tiendan a disminuir todavía se mantendrán, hasta entrada la tarde, algunos sectores del Occidente de la zona marítima nacional, en alta mar, con amenaza para la navegación menor. Se recomienda a pescadores y usuarios de embarcaciones menores consultar con las Capitanías de puerto antes de zarpar.

OCÉANO PACÍFICO

CONDICIONES NORMALES

ALERTA ROJA. PARA TOMAR ACCIÓN Advierte a los sistemas de prevención y atención de desastres sobre la amenaza que puede ocasionar un fenómeno con efectos adversos sobre la población, el cual requiere la atención inmediata por parte de la población y de los cuerpos de atención y socorro. Se emite una alerta sólo cuando la identificación de un evento extraordinario indique la probabilidad de amenaza inminente y cuando la gravedad del fenómeno implique la movilización de personas y equipos, interrumpiendo el normal desarrollo de sus actividades cotidianas.

ALERTA NARANJA. PARA PREPARARSE Indica la presencia de un fenómeno. No implica amenaza inminente y como tanto es catalogado como un mensaje para informarse y prepararse. El aviso implica vigilancia continua ya que las condiciones son propicias para el desarrollo de un fenómeno, sin que se requiera permanecer alerta.

ALERTA AMARILLA. PARA INFORMARSE Es un mensaje oficial por el cual se difunde información. Por lo regular se refiere a eventos observados, reportados o registrados y puede contener algunos elementos de pronóstico a manera de orientación. Por sus características pretéritas y futuras difiere del aviso y de la alerta, y por lo general no está encaminado a alertar sino a informar.

CONDICIONES NORMALES Indica que no existe ninguna clase de alerta para la región o zona mencionada.

°C: grados Celsius; m: metros; mm: milímetros; msnm: metros sobre nivel del mar;

Km/h: kilómetros sobre hora

GOES: Geostationary Operational Environmental Satellites (Satélite Geostacionario Operacional Ambiental).

GOES-13 es el designado GOES-Este, localizado en 75° W sobre el ecuador geográfico.

HLC: hora local colombiana

PNN: Parque Nacional Natural; SFF: Santuario de Fauna y Flora

Omar FRANCO TORRES, Director General
Christian EUSCATEGUI COLLAZOS, Jefe Oficina del Servicio de Pronósticos y Alertas

Profesionales en turno:

Jhon VALENCIA, Daniel USECHE, Gloria ARANGO, Fabio BERNAL, Mauricio TORRES, Vicente PEÑA y Juan Francisco ALAMEDA.

Internet: <http://www.ideam.gov.co>

Correos electrónicos: servicio@ideam.gov.co, alertasideam@ideam.gov.co

Carrera 10 N° 20 - 30 ** Piso 9, Bogotá, D.C.

Teléfono: 3527160 ext. 1334-1336.

Siganos en **Twitter: @IDEAMColombia; Facebook: www.facebook.com/ideam.instituto**
YouTube: Canal de InstitutoIDEAM / <http://www.youtube.com/user/InstitutoIDEAM>