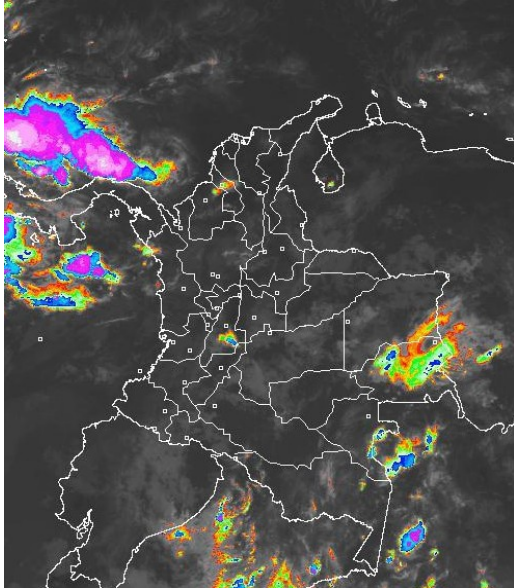


### CONDICIONES HIDROMETEOROLÓGICAS ACTUALES

Durante la mañana ha predominado cielo entre ligera y parcialmente cubierto, con tiempo seco sobre vastos sectores del territorio nacional. En horas de la tarde y de la noche se incrementará la nubosidad y la humedad, aportando lluvias entre ligeras y moderadas, de efecto local, principalmente en la región Andina.

### IMÁGEN SATELITAL

Imagen GOES-13 \* 15 de diciembre de 2013 \* Hora 7:45 a.m. HLC



### PRONÓSTICO CONDICIONES METEOROLÓGICAS ESPECIALES

#### ÁREA DEL VOLCÁN CERRO MACHÍN

Cielo entre parcialmente cubierto y nublado. Lluvias ocasionales a diferentes horas del día.

EL SERVICIO GEOLOGICO COLOMBIANO lo reporta en **NIVEL AMARILLO (III): CAMBIOS EN EL COMPORTAMIENTO DE LA ACTIVIDAD VOLCANICA**. 4.80 -75.62

ELEVACIÓN (pies)	DIRECCIÓN	VELOCIDAD	
		NUDOS	Km/h
10,000	SURESTE	05	9
18,000	ESTE	16	30
24,000	SURESTE	15	28
30,000	SUR	18	33

#### ÁREA DEL VOLCÁN NEVADO DEL HUILA

Cielo entre ligera y parcialmente nublado. Lluvias ligeras en la tarde.

EL SERVICIO GEOLOGICO COLOMBIANO lo reporta en **NIVEL AMARILLO (III): CAMBIOS EN EL COMPORTAMIENTO DE LA ACTIVIDAD VOLCANICA**. 2.92 -76.05

ELEVACIÓN (pies)	DIRECCIÓN	VELOCIDAD	
		NUDOS	Km/h
10,000	ESTE	08	15
18,000	ESTE	16	30
24,000	SURESTE	20	37
30,000	SUR	28	52

#### ÁREA DEL VOLCÁN GALERAS

Cielo entre ligera y parcialmente nublado. Lloviznas esporádicas.

EL SERVICIO GEOLOGICO COLOMBIANO lo reporta en **NIVEL AMARILLO (III): CAMBIOS EN EL COMPORTAMIENTO DE LA ACTIVIDAD VOLCANICA**. 1.55 -77.37

ELEVACIÓN (pies)	DIRECCIÓN	VELOCIDAD	
		NUDOS	Km/h
10,000	ESTE	06	11
18,000	ESTE	20	37
24,000	SURESTE	18	33
30,000	SUR	22	41

#### ÁREA DEL VOLCÁN NEVADO DEL RUIZ

Cielo entre ligera y parcialmente cubierto con predominio de tiempo seco a lo largo de la jornada.

EL SERVICIO GEOLOGICO COLOMBIANO lo reporta en **NIVEL AMARILLO (III): CAMBIOS EN EL COMPORTAMIENTO DE LA ACTIVIDAD VOLCANICA**. 4.89 -75.32

ELEVACIÓN (pies)	DIRECCIÓN	VELOCIDAD	
		NUDOS	Km/h
10,000	SURESTE	06	11
18,000	ESTE	16	30
24,000	SURESTE	18	33
30,000	SUR	25	46

### LO MÁS DESTACADO

**ALERTA ROJA. PARA TOMAR ACCIÓN** **ALERTA NARANJA. PARA PREPARARSE** **ALERTA AMARILLA. PARA INFORMARSE**

<b>LLUVIAS</b>	Las precipitaciones más importantes se registraron al norte de la región Andina, a lo largo de la Pacífica y en la región Orinoquía. El valor más alto registrado se presentó en el municipio de <b>Angostura (Antioquia)</b> , con <b>70.0 mm</b> .
<b>ALERTA ROJA</b>	Oleaje y viento en todo el mar Caribe colombiano, con vientos entre 25 a 35 nudos (46 a 65 K/h) y posibilidad de rachas mayores y una altura del oleaje entre 4.0 a 5.0 m.
<b>ALERTA NARANJA</b>	<ul style="list-style-type: none"> <li>Probabilidad de amenaza moderada por deslizamientos de tierra en áreas inestables y de alta pendiente en los departamentos de: Boyacá, Cauca, Cundinamarca, Chocó, Meta, Nariño, Putumayo y Valle del Cauca.</li> <li>Amenaza moderada de ocurrencia de incendios de la cobertura vegetal en zonas de bosques, cultivos y pastos, localizados en los departamentos de Atlántico, Bolívar, Cesar, Córdoba, La Guajira, Magdalena y Sucre.</li> </ul>
<b>ALERTA AMARILLA</b>	<ul style="list-style-type: none"> <li>Niveles altos a la altura de El Banco (Magdalena), sin embargo se espera que no se registren ascensos, por lo que la tendencia general para lo que resta del año es de descenso.</li> <li>Tiempo lluvioso en gran parte del Centro y Norte del Pacífico colombiano.</li> </ul>
<b>OTROS</b>	Se recomienda a habitantes de alta pendiente o ladera, localizados en sectores inestables de la región Andina estar atentos a los comunicados que emita el instituto ante la posibilidad de deslizamientos de tierra.



Consulte todos los días el pronóstico del tiempo y las alertas hidrometeorológicas vigentes del IDEAM, en un formato de calidad. Alrededor de las 7:30 a. m. está a disposición del público en [www.ideam.gov.co](http://www.ideam.gov.co). Se puede ver también en dispositivos móviles. [AQUÍ](#)

### PRECIPITACIONES

A continuación se relacionan los municipios donde en las últimas 24 horas se registraron precipitaciones iguales o superiores a **20.0 mm**

DEPARTAMENTO	MUNICIPIO
<b>ANTIOQUIA</b>	<b>Angostura (70.0)</b> , Carepa (55.6), Turbo (42.0), Alejandría (37.6), San Francisco (36.0), Gómez Plata (36.0), Valdivia (33.0), Valdivia (30.1), Chigorodó (26.4).
<b>CAUCA</b>	Rosas (26.4).
<b>CHOCÓ</b>	Bahía Solano (69.0), San José del Palmar (62.5), Quibdó (54.4).
<b>GUAINIA</b>	Iniridá (23.0)
<b>NORTE DE SANTANDER</b>	Toledo (43.0).
<b>RISARALDA</b>	Santa Rosa de Cabal (24.3).
<b>SANTANDER</b>	Bolívar (21.5).

### TEMPERATURAS MÁXIMAS

Durante las últimas 24 horas no se reportaron temperaturas iguales o superiores a **35.0° C** en las estaciones del instituto emplazadas en el territorio nacional.

DEPARTAMENTO	MUNICIPIO
<b>BOLÍVAR</b>	El Carmen de Bolívar (35.0).
<b>CESAR</b>	Valledupar (37.6), Agustín Codazzi (36.8), Chiriguáná (35.0).
<b>CUNDINAMARCA</b>	Jerusalén (37.2).
<b>HUILA</b>	Baraya (35.0).
<b>TOLIMA</b>	Armero (35.2).

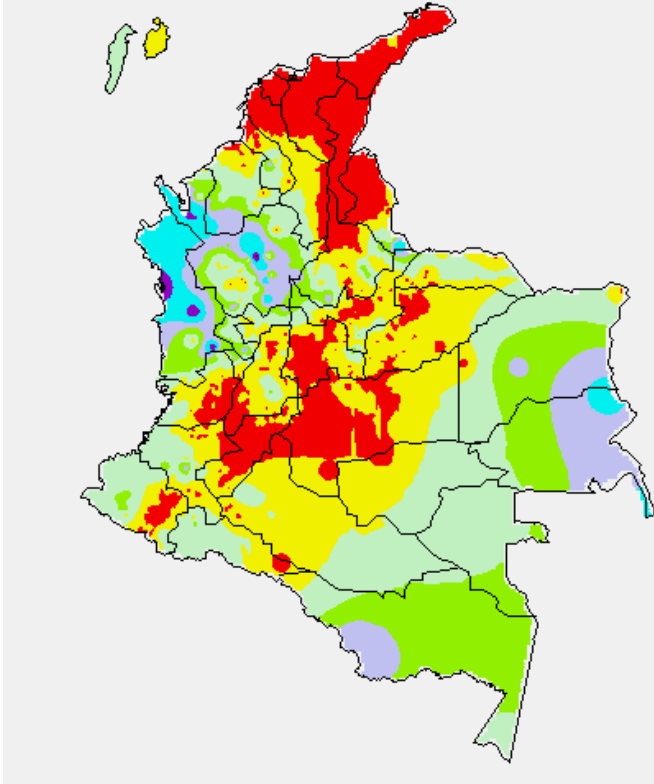
### OTROS PRODUCTOS

Para mayor información se sugiere consultar:

- [MAPA DIARIO DE TEMPERATURA MÁXIMA](#)
- [MAPA DIARIO DE TEMPERATURA MÍNIMA](#)
- [INFORMACIÓN DIARIA DE PRECIPITACIÓN Y TEMPERATURA DE LOS PRINCIPALES AEROPUERTOS DEL PAÍS](#)
- [MOSAICO MAPAS DE PRECIPITACIÓN DIARIA EN MILÍMETROS](#)

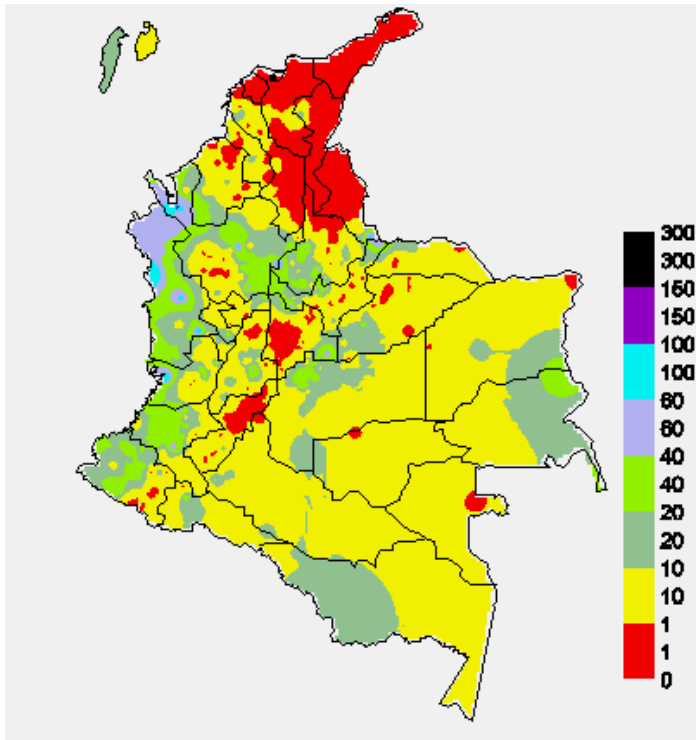
### MAPA DE PRECIPITACIÓN DIARIA

Desde las 7:00 a.m. del sábado 14 de diciembre hasta las 7:00 a.m. del domingo 15 de diciembre de 2013.



### MAPA DE PRECIPITACIÓN ACUMULADA DE LOS ÚLTIMOS 3 DÍAS

Desde las 7:00 a.m. del jueves 12 de diciembre hasta las 7:00 a.m. del sábado 14 de diciembre de 2013.



### ESTADO DE LOS EMBALSES

A continuación se relacionan los volúmenes útiles diarios (expresados en porcentaje) de reservas de algunos embalses de acuerdo con información consultada en XM.

ZONA	EMBALSE	VOLUMEN ÚTIL DIARIO (%)		
ANTIOQUIA	MIEL I	89.21		
	MIRAFLORES	86.00		
	PEÑOL	67.78		
	PLAYAS	76.62		
	PORCE II	32.70		
	PORCE III	62.47		
	PUNCHINÁ	37.90		
	RIOGRANDE2	89.02		
	SAN LORENZO	90.27		
	TRONERAS	12.40		
CARIBE	URRÁ I	89.26		
CENTRO	AGREGADO BOGOTÁ	63.23	NEUSA	63.43
			SISGA	65.35
			TOMINÉ	62.90
	BETANIA	75.60		
	MUÑA	97.81		
	PRADO	90.25		
ORIENTE	CHUZA	58.93		
	ESMERALDA	96.79		
	GUAVIO	75.35		
VALLE DEL CAUCA	ALTO ANCHICAYÁ	10.77		
	CALIMA 1	66.12		
	SALVAJINA	55.48		

### PRONÓSTICO METEOROLÓGICO (domingo 15 y lunes 16 de diciembre)

REGIÓN	PRONÓSTICO
SABANA DE BOGOTÁ	<b>DOMINGO:</b> Cielo parcialmente cubierto y predominio de tiempo seco. Probables lloviznas, o lluvias ligeras, ocasionales y en sectores del oriente y norte de la ciudad y de la Sabana. <b>LUNES:</b> Se prevén condiciones de cielo parcialmente nublado a lo largo de la jornada con predominio de tiempo seco durante el día, sin descartar la probabilidad de lloviznas sectorizadas al norte de la Sabana.
ANDINA	<b>DOMINGO:</b> Cielo parcialmente nublado. Se estiman lluvias ligeras en sectores de Antioquia, eje cafetero y los Santanderes. Algunas precipitaciones ligeras y dispersas en el altiplano cundiboyacense, Tolima y Valle. <b>LUNES:</b> Cielo parcialmente cubierto. Probables lluvias, ligeras o moderadas, en sectores de Antioquia, eje cafetero, Huila, Tolima, Valle del Cauca, Cauca y Nariño.
CARIBE	<b>DOMINGO:</b> Cielo entre ligera y parcialmente nublado. Lluvias en sectores de Córdoba, Sucre y Magdalena. Tiempo seco en el resto de la región. <b>LUNES:</b> En gran parte de la región prevalecerán las condiciones secas con cielo entre ligera y parcialmente nublado; al finalizar la tarde se prevé lluvias en sectores de Urabá, Sucre, Córdoba, Cesar y Bolívar.
ARCHIPIÉLAGO DE SAN ANDRÉS, PROVIDENCIA Y SANTA CATALINA	<b>DOMINGO:</b> A lo largo del día se presentará cielo mayormente nublado. Son probables las lluvias entre ligeras y moderadas, a diferentes horas del día. <b>LUNES:</b> Cielo ligera o parcialmente nublado. Lloviznas ocasionales.
MAR CARIBE	<b>DOMINGO:</b> Cielo entre ligera y parcialmente nublado. Lluvias, entre ligeras y moderadas, acompañadas de tormentas eléctricas ocasionales, al occidente de la zona marítima. <b>LUNES:</b> Cielo parcialmente nublado. Tiempo seco hacia el centro y oriente; probables lluvias en el occidente, en horas de la tarde y noche.
PACÍFICA	<b>DOMINGO:</b> Cielo parcialmente nublado y tiempo seco durante gran parte del día. En la tarde y noche se fortalecerá la nubosidad y habrá lluvias, entre ligeras y moderadas, en sectores de Chocó; precipitaciones de menor intensidad en Cauca y Valle. <b>LUNES:</b> Cielo entre parcialmente nublado y nublado, con precipitaciones de variada intensidad en Chocó y Valle del Cauca; en sectores de Cauca y Nariño son probables las lloviznas.
OCÉANO PACÍFICO	<b>DOMINGO:</b> En el transcurso de la jornada se estima cielo parcialmente cubierto. Lluvias moderadas al Centro y Norte del océano Pacífico colombiano. <b>LUNES:</b> Cielo parcialmente nublado con lluvias ligeras en el Norte y Centro del océano Pacífico colombiano.
INSULAR PACÍFICO	<b>DOMINGO:</b> Durante la jornada se estima cielo parcialmente cubierto y tiempo seco tanto en Gorgona como en Malpelo. <b>LUNES:</b> En Gorgona se espera cielo parcialmente nublado. Probables lluvias en Malpelo, al finalizar la jornada.

REGIÓN	PRONÓSTICO
ORINOQUIA	<b>DOMINGO:</b> Cielo parcialmente cubierto a lo largo de la región. En la tarde lluvias, entre ligeras y moderadas, en sectores de Vichada y el piedemonte llanero; lluvias ligeras en Arauca. <b>LUNES:</b> A lo largo y ancho de la región se espera nubosidad variable con precipitaciones hacia el piedemonte llanero, en sectores de Arauca, Casanare y Meta. En áreas de Vichada son previstas lluvias después del mediodía, con mayor intensidad durante algunas horas de la tarde o noche.
AMAZONIA	<b>DOMINGO:</b> Cielo seminublado. Lluvias moderadas en Guainía, Vaupés y Amazonas. Precipitaciones de menor intensidad en Guaviare, Putumayo y Caquetá. <b>LUNES:</b> Cielo seminublado; probables precipitaciones, de variada intensidad, en Vaupés, Amazonas, Guainía, Caquetá y Putumayo.

## ALERTAS VIGENTES

Para mayor información sobre el pronóstico del estado del tiempo, informes técnicos diarios, comunicados especiales e informes de otras áreas temáticas, tales como Hidrología, Deslizamientos de Tierra e Incendios, se sugiere consultar la siguiente dirección electrónica: <http://institucional.ideam.gov.co/isp/index.jsp>

## REGIÓN CARIBE

### ALERTA NARANJA: INCENDIOS DE LA COBERTURA VEGETAL

Amenaza moderada de ocurrencia de incendios de la cobertura vegetal en zonas de bosques, cultivos y pastos, localizados en los siguientes municipios y sectores aledaños:

DEPARTAMENTO	MUNICIPIOS
ATLANTICO	Manatí y Repelón.
BOLIVAR	Arjona, Cartagena de Indias, Clemencia, Santa Catalina, Santa Rosa, Turbaco y Turbaná.
CESAR	Agustín Codazzi, Astrea, Becerril, Bosconia, El Copey, El Paso, La Paz, Manaure Balcón del Cesar, Pueblo Bello, San Diego y Valledupar.
CORDOBA	Montería.
LA GUAJIRA	Albania, Barrancas, Dibulla, Distracción, El Molino, Fonseca, Hato Nuevo, La Jagua del Pilar, Manaure, Riohacha, San Juan del Cesar, Urumita y Villanueva.
MAGDALENA	Algarrobo, Aracataca, Ariguani, Chivolo, Ciénaga, El Reten, Fundación, Nueva Granada, Pijiño del Carmen, Pivijay, Pueblo Viejo, Sabanas de San Ángel, Santa Ana, Santa Marta, Sitio Nuevo y Zona Bananera.
SUCRE	San Benito Abad y San Onofre.

### ALERTA AMARILLA NIVELES ALTOS A LA ALTURA DE EL BANCO (Magdalena)

El río Magdalena a la altura de la población de El Banco (Magdalena) se encuentra actualmente estable en el rango de valores altos, sin embargo se espera que no se registren ascensos por lo que la tendencia general para lo que resta del año es de descenso, tanto en El Banco como en toda la parte baja de la cuenca.

## REGIÓN ANDINA

### ALERTA NARANJA: DELIZAMIENTOS DE TIERRA.

Se pronostica amenaza moderada por deslizamientos de tierra en áreas inestables en los departamentos:

DEPARTAMENTO	MUNICIPIOS
CAUCA	Piamonte.

## REGIÓN PACÍFICA

### ALERTA NARANJA: DELIZAMIENTOS DE TIERRA.

Se pronostica amenaza moderada por deslizamientos de tierra en áreas inestables en los departamentos:

DEPARTAMENTO	MUNICIPIOS
CHOCÓ	Atrato, Bagadó, Cértegui, El litoral de San Juan y Lloro.
VALLE DEL CAUCA	Buenaventura y Calima.
NARIÑO	Barbacoas y Ricaurte.
CAUCA	El Tambo, López y Timbiquí.

## REGIÓN ORINOQUIA

### ALERTA NARANJA: DESLIZAMIENTOS DE TIERRA.

Se pronostica amenaza moderada por deslizamientos de tierra en áreas inestables en los departamentos:

DEPARTAMENTO	MUNICIPIOS
META	Acacias, Cubarral, Cumaral, Guamal, Restrepo, El Dorado, El Castillo y Villavicencio.
BOYACA	Muzo, Quipama y San Luis de Gaceno.
CUNDINAMARCA	Medina y Paratebueno.

## REGIÓN AMAZÓNICA

### ALERTA NARANJA: DELIZAMIENTOS DE TIERRA.

Se pronostica amenaza moderada por deslizamientos de tierra en áreas inestables en los departamentos:

DEPARTAMENTO	MUNICIPIOS
PUTUMAYO	Mocóa.

## MAR CARIBE

### ALERTA ROJA: OLEAJE Y VIENTO

Se mantienen las condiciones de amenaza por la persistencia de fuertes vientos en amplios sectores del Mar Caribe colombiano especialmente en alta mar y sobre el litoral central, con vientos entre 25 a 35 nudos (46 a 65 K/h) y posibilidad de rachas mayores y una altura del oleaje entre 4.0 a 5.0 m. Por esta razón se sugiere a los pescadores y usuarios de embarcaciones pequeñas consultar con las Capitanías de puerto antes de zarpar.

## OCEANO PACÍFICO

### ALERTA AMARILLA POR TIEMPO LLUVIOSO.

En gran parte del Centro y Norte del Pacífico colombiano incluido el litoral de Chocó y de Valle del Cauca, se prevén condiciones lluviosas con precipitaciones entre moderadas y fuertes acompañadas en algunos casos por tormentas eléctricas y ráfagas de viento. Por esta razón se recomienda a los habitantes costeros estar atentos a este fenómeno y a los usuarios de pequeñas embarcaciones consultar con las Capitanías de puerto antes de zarpar.

**ALERTA ROJA PARA TOMAR ACCIÓN** Advierte a los sistemas de prevención y atención de desastres sobre la amenaza que puede ocasionar un fenómeno con efectos adversos sobre la población, el cual requiere la atención inmediata por parte de la población y de los cuerpos de atención y socorro. Se emite una alerta sólo cuando la identificación de un evento extraordinario indique la probabilidad de amenaza inminente y cuando la gravedad del fenómeno implique la movilización de personas y equipos, interrumpiendo el normal desarrollo de sus actividades cotidianas.

**ALERTA NARANJA PARA PREPARARSE** Indica la presencia de un fenómeno. No implica amenaza inminente y como tanto es catalogado como un mensaje para informarse y prepararse. El aviso implica vigilancia continua ya que las condiciones son propicias para el desarrollo de un fenómeno, sin que se requiera permanecer alerta.

**ALERTA AMARILLA PARA INFORMARSE** Es un mensaje oficial por el cual se difunde información. Por lo regular se refiere a eventos observados, reportados o registrados y puede contener algunos elementos de pronóstico a manera de orientación. Por sus características pretéritas y futuras difiere del aviso y de la alerta, y por lo general no está encaminado a alertar sino a informar.

**CONDICIONES NORMALES** Indica que no existe ninguna clase de alerta para la región o zona mencionada.

°C: grados Celsius; m: metros; mm: milímetros; msnm: metros sobre nivel del mar; Km/h: kilómetros sobre hora

GOES: Geostationary Operational Environmental Satellites (Satélite Geoestacionario Operacional Ambiental).

GOES-13 es el designado GOES-Este, localizado en 75° W sobre el ecuador geográfico.

HLC: hora local colombiana

PNN: Parque Nacional Natural; SFF: Santuario de Fauna y Flora

Omar FRANCO TORRES, Director General  
Christian EUSCATEGUI COLLAZOS, Jefe Oficina del Servicio de Pronósticos y Alertas  
\*\*\*\*\*

Profesionales en turno:  
Luis Alfonso LÓPEZ, Oscar MARTINEZ, Patricia LEON, Nancy LÓPEZ y Adriana Paola BARBOSA.  
Internet: <http://www.ideam.gov.co>

Correos electrónicos: [servicio@ideam.gov.co](mailto:servicio@ideam.gov.co), [alertasideam@ideam.gov.co](mailto:alertasideam@ideam.gov.co)  
Carrera 10 N° 20 - 30 \*\* Piso 9, Bogotá, D.C.  
Teléfono: 3527160 ext. 1334-1336.

Síguenos en **Twitter: @IDEAMColombia; Facebook: [www.facebook.com/ideam.instituto](http://www.facebook.com/ideam.instituto)**  
**YouTube: Canal de InstitutoIDEAM / <http://www.youtube.com/user/InstitutoIDEAM>**