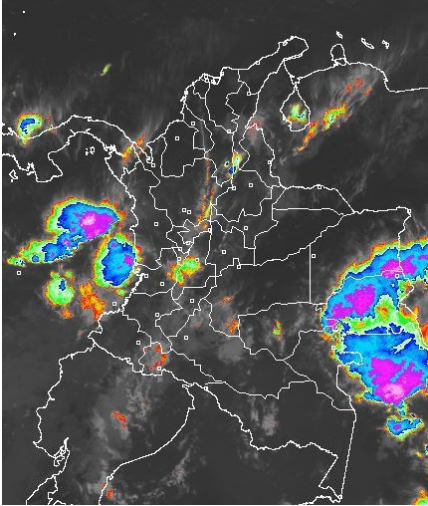


## CONDICIONES HIDROMETEOROLÓGICAS ACTUALES

Durante las últimas horas las lluvias más significativas, incluso con presencia de actividad eléctrica se ha registrado en sectores alejados al litoral Pacífico central y al Oriente del país sobre sectores de Guainía y Vaupés. En otros sectores fuertes lluvias en Tolima. Para el día de hoy se prevé que las lluvias más significativas se presenten al Oriente del Territorio nacional sobre los departamentos de Vichada, Vaupés, Guainía y Amazonas. Lluvias de menor intensidad en el Centro y Sur de la región Andina, amplios sectores de la Pacífica y Sur de la región Caribe.

## IMÁGEN SATELITAL

Imagen GOES-13 \* 05 de diciembre de 2013 \* Hora 8:45 a.m. HLC



## PRONÓSTICO CONDICIONES METEOROLÓGICAS ESPECIALES

### ÁREA DEL VOLCÁN CERRO MACHÍN

En horas de la mañana predominará cielo parcialmente cubierto tiempo seco. Hacia las horas de la tarde y noche probabilidad de precipitaciones ligeras.

El SERVICIO GEOLOGICO COLOMBIANO lo reporta en **NIVEL AMARILLO (III): CAMBIOS EN EL COMPORTAMIENTO DE LA ACTIVIDAD VOLCANICA**. 4.80 -75.62

ELEVACIÓN (pies)	DIRECCIÓN	VELOCIDAD	
		NUDOS	Km/h
10,000	SURESTE	0 - 5	0 - 9
18,000	NORESTE	10 - 15	18 - 28
24,000	NORESTE	10 - 15	18 - 28
30,000	SURESTE	10 - 15	18 - 28

### ÁREA DEL VOLCÁN NEVADO DEL HUILA

Condiciones nubosas durante la jornada con pronóstico de precipitaciones en las primeras horas de la noche lluvias de ligeras a moderadas.

El SERVICIO GEOLOGICO COLOMBIANO lo reporta en **NIVEL AMARILLO (III): CAMBIOS EN EL COMPORTAMIENTO DE LA ACTIVIDAD VOLCANICA**. 2.92 -76.05

ELEVACIÓN (pies)	DIRECCIÓN	VELOCIDAD	
		NUDOS	Km/h
10,000	SURESTE	5 - 10	9 - 18
18,000	NORESTE	10 - 15	18 - 28
24,000	ESTE	10 - 15	18 - 28
30,000	SURESTE	10 - 15	18 - 28

### ÁREA DEL VOLCÁN GALERAS

Precipitaciones de carácter moderado hacia las horas de la tarde y noche.

El SERVICIO GEOLOGICO COLOMBIANO lo reporta en **NIVEL AMARILLO (III): CAMBIOS EN EL COMPORTAMIENTO DE LA ACTIVIDAD VOLCANICA**. 1.55 -77.37

ELEVACIÓN (pies)	DIRECCIÓN	VELOCIDAD	
		NUDOS	Km/h
10,000	ESTE	5 - 10	9 - 18
18,000	NORESTE	15 - 20	28 - 37
24,000	NORESTE	10 - 15	18 - 28
30,000	SURESTE	15 - 20	28 - 37

### ÁREA DEL VOLCÁN NEVADO DEL RUIZ

Abundante nubosidad con pronóstico de lluvias en horas de la tarde.

El SERVICIO GEOLOGICO COLOMBIANO lo reporta en **NIVEL AMARILLO (III): CAMBIOS EN EL COMPORTAMIENTO DE LA ACTIVIDAD VOLCANICA**. 4.89 -75.32

ELEVACIÓN (pies)	DIRECCIÓN	VELOCIDAD	
		NUDOS	Km/h
10,000	SURESTE	0 - 5	0 - 9
18,000	NORESTE	10 - 15	18 - 28
24,000	NORESTE	10 - 15	18 - 28
30,000	SURESTE	10 - 15	18 - 28

## LO MÁS DESTACADO

**ALERTA ROJA, PARA TOMAR ACCIÓN** **ALERTA NARANJA, PARA PREPARARSE** **ALERTA AMARILLA, PARA INFORMARSE**

<b>LLUVIAS</b>	Las lluvias de mayor consideración durante las últimas 24 horas se registraron en el norte de la región Caribe y la región Amazónica, alcanzando el mayor volumen en el corregimiento de <b>Guachaca (Magdalena)</b> con <b>116.0 mm</b> .
<b>ALERTA ROJA</b>	• Probabilidad de amenaza alta a muy alta por deslizamientos de tierra en áreas inestables y de alta pendiente localizadas en el departamento de Caldas.
<b>ALERTA NARANJA</b>	• Probabilidad de amenaza moderada a alta por deslizamientos de tierra en áreas inestables y de alta pendiente en los departamentos de: Antioquia, Caldas, Cauca, Meta, Huila, Quindío, Risaralda, Santander Tolima, Valle del Cauca. • Niveles altos en el río Magdalena a la altura del municipio de Cimitarra (Santander). • Niveles en descenso en el río Cauca a la altura del municipio de Venecia (Antioquia).
<b>ALERTA AMARILLA</b>	• Niveles altos en la cuenca media del río Magdalena. • Niveles altos en el embalse de Betania.
<b>OTROS</b>	• Se recomienda a habitantes de alta pendiente o ladera, localizados en sectores inestables de la región Andina estar atentos a los comunicados que emita el instituto ante la posibilidad de deslizamientos de tierra.



Consulte todos los días el pronóstico del tiempo y las alertas hidrometeorológicas vigentes del IDEAM, en un formato de calidad. Alrededor de las 7:30 a. m. está a disposición del público en [www.ideam.gov.co](http://www.ideam.gov.co). Se puede ver también en dispositivos móviles. [AQUI](#)

## PRECIPITACIONES

A continuación se relacionan los municipios donde en las últimas 24 horas se registraron precipitaciones iguales o superiores a **30.0 mm**

DEPARTAMENTO	MUNICIPIOS
<b>AMAZONAS</b>	El Encanto (58.4), La Chorrera (21.8)
<b>ANTIOQUIA</b>	Sansón (27.4), San Roque (22.9), Alejandría (20.6)
<b>BOYACA</b>	Gachantivá (32.0), Cubara (21.7)
<b>CALDAS</b>	Pensilvania (24.0)
<b>CAQUETA</b>	Florencia (67.6), Argelia (32.5), San José Del Fragua (26.4), Belén De Los Andaquies (21.0)
<b>CESAR</b>	Pueblo Bello (38.0)
<b>CHOCO</b>	Istmina (53.0)
<b>CORDOBA</b>	Chinú (23.0)
<b>GUAVIARE</b>	San José Del Guaviare (38.0)
<b>LA GUAJIRA</b>	Urumita (51.0)
<b>MAGDALENA</b>	Corregimiento de Guachaca (116.0), Santa Marta (22.0)
<b>META</b>	Lejanías (52.0), San Juan De Arama (51.0), Fuente De Oro (36.0), San Martín (34.0), Mesetas (31.0), Villavicencio (27.0), Cubarral (26.0), El Dorado (23.0), Vistahermosa (22.0), Puerto Rico (20.0)
<b>PUTUMAYO</b>	Mocóa (62.8), Villagarzón (55.2), Puerto Leguizamó (32.0), San Francisco (20.6)
<b>RISARALDA</b>	Pereira (23.5)
<b>SANTANDER</b>	Palmar (21.5), Suaita (21.0), Guadalupe (20.4)
<b>TOLIMA</b>	Chaparral (42.6), Coyaima (40.1)
<b>VALLE DEL CAUCA</b>	Guadalajara De Buga (25.5)

## TEMPERATURAS MÁXIMAS

A continuación se relacionan los municipios donde en las últimas 24 horas se registraron temperaturas iguales o superiores a **35.0° C**:

DEPARTAMENTO	MUNICIPIOS
<b>CESAR</b>	Valledupar (35.6)
<b>ATLANTICO</b>	Manatí (35.2)

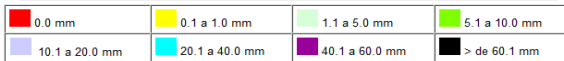
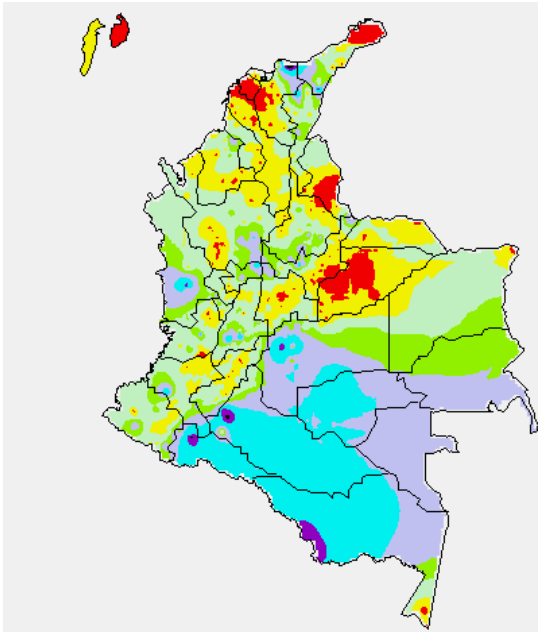
## OTROS PRODUCTOS

Para mayor información se sugiere consultar:

- [MAPA DIARIO DE TEMPERATURA MÁXIMA](#)
- [MAPA DIARIO DE TEMPERATURA MÍNIMA](#)
- [INFORMACIÓN DIARIA DE PRECIPITACIÓN Y TEMPERATURA DE LOS PRINCIPALES AEROPUERTOS DEL PAÍS](#)
- [MOSAICO MAPAS DE PRECIPITACIÓN DIARIA EN MILÍMETROS](#)

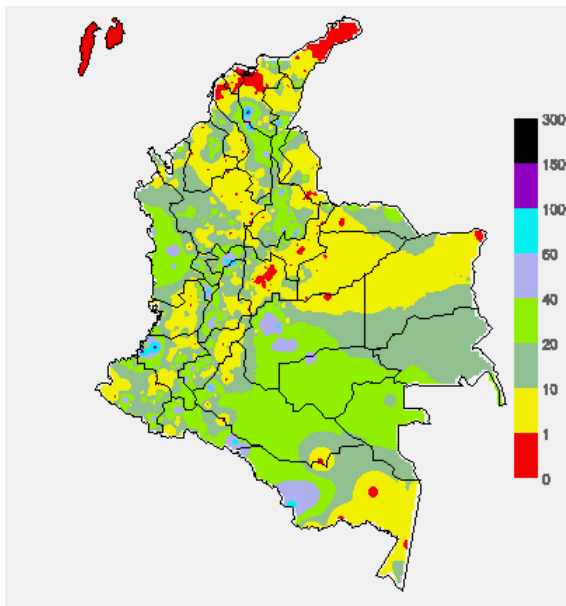
### MAPA DE PRECIPITACIÓN DIARIA

Desde las 7:00 a.m. del miércoles 04 de diciembre hasta las 7:00 a.m. del jueves 05 de diciembre de 2013.



### MAPA DE PRECIPITACIÓN ACUMULADA DE LOS ÚLTIMOS 3 DÍAS

Desde las 7:00 a.m. del lunes 02 de noviembre hasta las 7:00 a.m. del jueves 05 de diciembre de 2013.



## ESTADO DE LOS EMBALSES

A continuación se relacionan los volúmenes útiles diarios (expresados en porcentaje) de reservas de algunos embalses de acuerdo con información consultada en XM.

ZONA	EMBALSE		VOLUMEN ÚTIL DIARIO (%)	
ANTIOQUIA	MIEL I		97.53	
	MIRAFLORES		83.21	
	PEÑOL		66.12	
	PLAYAS		70.25	
	PORCE II		28.27	
	PORCE III		57.21	
	PUNCHINÁ		63.00	
	RIOGRANDE2		95.76	
	SAN LORENZO		86.94	
	TRONERAS		32.99	
CARIBE	URRÁ I		86.74	
CENTRO	AGREGADO BOGOTÁ	63.74	NEUSA	63.43
			SISGA	66.66
			TOMINÉ	63.39
	BETANIA		97.88	
	MUÑA		91.29	
PRADO		90.88		
ORIENTE	CHUZA		60.78	
	ESMERALDA		96.96	
	GUAVIO		74.58	
VALLE DEL CAUCA	ALTO ANCHICAYÁ		45.33	
	CALIMA 1		63.32	
	SALVAJINA		51.90	

### PRONÓSTICO METEOROLÓGICO (jueves 05 y viernes 06 de diciembre)

REGIÓN	PRONÓSTICO
SABANA DE BOGOTÁ	<b>JUEVES:</b> Hacia las horas de la mañana se esperan condiciones secas bajo cielo entre parcial a mayormente cubierto e intervalos soleados. En la tarde y noche se esperan lluvias ligeras hacia el centro y Norte tanto de la Sabana como de la Ciudad. <b>VIERNES:</b> En la mañana dominarán condiciones secas con cielo parcialmente cubierto. En la tarde lluvias ligeras dispersas en gran parte del área. La noche contará con tiempo seco nuevamente.
ANDINA	<b>JUEVES:</b> Hacia la mañana se esperan precipitaciones moderadas en el Magdalena Medio y lluvias ligeras en Norte de Santander, Tolima y Eje Cafetero. A finales de la tarde y en la noche se prevén lluvias moderadas en Antioquia, Valle, Cauca, Nariño; precipitaciones de ligeras a moderadas en los Santanderes y altiplano Cundiboyacense. <b>VIERNES:</b> Se esperan precipitaciones moderadas a fuertes en Antioquia, Magdalena Medio, Valle, Cauca y Nariño; lluvias de ligeras a moderadas en el altiplano cundiboyacense y Norte de Santander.
CARIBE	<b>JUEVES:</b> En la mañana se presentara tiempo seco en gran parte de la región, excepto en el Sur del departamento de Cesar donde se pueden presentar lluvias ligeras dispersas. Durante la tarde se esperan condiciones secas y en la noche es posible se registren lluvias ligeras a moderadas en sectores del departamento de Atlántico y Sur tanto de Córdoba como de Bolívar. <b>VIERNES:</b> Condiciones secas en gran parte de la región con algunas lluvias ligeras en Cesar, Córdoba y Bolívar.
ARCHIPIÉLAGO DE SAN ANDRÉS, PROVIDENCIA Y SANTA CATALINA	<b>JUEVES:</b> A lo largo de la jornada se esperan condiciones secas con cielo entre despejado y ligeramente cubierto. <b>VIERNES:</b> Cielo ligeramente cubierto con predominio de tiempo seco a lo largo de la jornada.
MAR CARIBE	<b>JUEVES:</b> A lo largo de la jornada se esperan condiciones de tiempo seco con cielo entre despejado y ligeramente cubierto en la las zonas Centro y Occidente, y parcialmente cubierto sobre la zona Oriental. <b>VIERNES:</b> Cielo parcialmente cubierto con predominio de tiempo seco a lo largo de la jornada sobre todo el Mar Caribe colombiano.

CONTINUACIÓN PRONÓSTICO METEOROLÓGICO

REGIÓN	PRONÓSTICO
PACÍFICA	<b>JUEVES:</b> Durante las horas de la mañana son previstas lluvias de ligeras a moderadas en el litoral de Chocó, Valle del Cauca y Cauca. En la tarde y noche la nubosidad se fortalecerá, dejando lluvias moderadas a fuertes en Chocó y litoral de Valle del Cauca, Cauca y Nariño. <b>VIERNES:</b> Hacia finales de jornada se estiman precipitaciones moderadas a fuertes en sectores de Chocó y litoral de Valle, Cauca y de Nariño.
OCÉANO PACÍFICO	<b>JUEVES:</b> Se esperan condiciones cubiertas con lluvias entre ligeras y moderadas en horas de la mañana en cercanía a las costas de Chocó, Valle del Cauca y Cauca. En la tarde y la noche lluvias entre moderadas y fuertes principalmente en cercanías a las costa de Cauca y Chocó. <b>VIERNES:</b> En la mañana y parte de la tarde se esperan lluvias en Gorgona y tiempo seco en Malpelo.
INSULAR PACÍFICO	<b>JUEVES:</b> Se esperan lluvias ligeras en Gorgona durante la mañana y predominio de tiempo seco en Malpelo. <b>VIERNES:</b> En la mañana y parte de la tarde se esperan lluvias en Gorgona y tiempo seco en Malpelo.
ORINOQUIA	<b>JUEVES:</b> En la mañana se estiman lluvias en el Sur de Vichada y tiempo seco en el resto de la región. Hacia la tarde y noche se espera incremento de la nubosidad y lluvias entre moderadas y fuertes en Vichada, y de menor intensidad hacia el Sur del Meta. <b>VIERNES:</b> Durante la jornada se esperan condiciones secas, excepto en Vichada donde se pueden presentar lluvias a finales de la noche.
AMAZONIA	<b>JUEVES:</b> Durante la mañana se pronostican lluvias moderadas a fuertes en Guainía y Vaupés en algunos casos acompañadas de actividad eléctrica. En la tarde y noche lluvias de ligeras a moderadas en Guainía, Vaupés, Amazonas y sectores de Guaviare. <b>VIERNES:</b> Se esperan precipitaciones entre ligeras y moderadas a finales de jornada en Guainía, Vaupés y Amazonas.

### ALERTAS VIGENTES

Para mayor información sobre el pronóstico del estado del tiempo, informes técnicos diarios, comunicados especiales e informes de otras áreas temáticas, tales como Hidrología, Deslizamientos de Tierra e Incendios, se sugiere consultar la siguiente dirección electrónica: <http://institucional.ideam.gov.co/isp/index.jsf>

### REGIÓN CARIBE

CONDICIONES NORMALES

### REGIÓN ANDINA

#### ALERTA NARANJA: NIVELES ALTOS EN EL RÍO CAUCA EN SU CUENCA MEDIA

Se mantienen para la mañana de hoy la tendencia de descenso en los niveles del río Cauca. Se mantiene este nivel de alerta a la altura de la estación Bolombolo (municipio de Venecia, Antioquia), ante nuevos incrementos por el tránsito de la onda de crecida. Se recomienda a los pobladores y especialmente a los comités locales de prevención y atención de desastres tomar las medidas respectivas ante posibles afectaciones por inundaciones.

#### ALERTA NARANJA: NIVELES ALTOS EN EL RÍO MAGDALENA EN EL DEPARTAMENTO DE SANTANDER

El río Magdalena presenta niveles en el rango alto para la estación El Tagual (Cimitarra, Santander). Se recomienda a los pobladores y especialmente a los comités locales de prevención y atención de desastres estar atentos ante posibles afectaciones por inundación.

Así mismo, el nivel del río Magdalena a la altura de la ciudad de Barrancabermeja (Santander), registra tendencia de moderado incremento en los niveles.

#### ALERTA NARANJA: DELIZAMIENTOS DE TIERRA.

Se pronostica amenaza moderada a alta por deslizamientos de tierra en áreas inestables en los departamentos:

DEPARTAMENTO	MUNICIPIOS
ANTIOQUIA	Argelia, Aguadas, Nariño.
BOYACA	Santa María
CALDAS	Manizales, Manzanares, Manizales, Norcasia, Pácora, Pensilvania, Villamaría, La Dorada, Samaná y La Victoria.
CAUCA	Argelia, López, Popayán, Timbiquí, El Tambo y Puracé.
QUINDÍO	Buenavista, Calarcá, Circasia, Pijao y Salento.
RISARALDA	Pueblo Rico y Santa Rosa del Cabal.
SANTANDER	Coromoro, Encino Sabana de Torres
TOLIMA	Fresno, Falan, Honda y Mariquita.

#### ALERTA AMARILLA: NIVELES ALTOS EN EL RÍO MAGDALENA.

En la cuenca media, a la altura de la estación de Puerto Berrio (Antioquia) se mantienen los niveles en ascenso con tendencia a estabilizarse para las próximas últimas horas.

#### ALERTA AMARILLA: INCREMENTO DEL NIVEL DEL EMBALSE DE BETANIA.

Por información de EMGESA S. A., operador del embalse de Betania, se sugiere esta alerta la cual se relaciona con incremento del nivel del embalse, donde se resaltan las siguientes condiciones:

- ▣ Cota del nivel del embalse de las 06:00 a.m. 561.20 m.s.n.m.
- ▣ Porcentaje de volumen útil del embalse de la última hora: 97.38 %
- ▣ Caudal actual de ingreso al embalse: 593.81 m<sup>3</sup>/s
- ▣ Caudal de descarga por generación: 820.27 m<sup>3</sup>/s

El comunicado se expide básicamente por aumento del nivel del embalse. Las compuertas de vertedero se encuentran cerradas. Se sigue realizando monitoreo continuo de las estaciones. Estar alerta a nuevos comunicados.

### REGIÓN PACÍFICA

#### ALERTA NARANJA: DESLIZAMIENTOS DE TIERRA.

Se pronostica amenaza moderada a alta por deslizamientos de tierra en áreas inestables en los departamentos:

DEPARTAMENTO	MUNICIPIOS
VALLE DEL CAUCA	Buenaventura, Caicedonia y Dagua.

### REGIÓN ORINOQUIA

#### ALERTA NARANJA: DESLIZAMIENTOS DE TIERRA.

Se pronostica amenaza moderada a alta por deslizamientos de tierra en áreas inestables en los departamentos:

DEPARTAMENTO	MUNICIPIOS
META	El Castillo, El Dorado, Cubarral.

### REGIÓN AMAZÓNICA

CONDICIONES NORMALES

### MAR CARIBE

#### ALERTA AMARILLA: OLEAJE Y VIENTO

Para el día de hoy en sectores del Centro y Oriente del mar Caribe colombiano e incluyendo zonas aledañas al litoral, se prevén condiciones de oleaje entre 3.0 – 4.0 metros con vientos de 25 nudos (46Km/h) con posibilidad de rachas hasta de 30 nudos (56Km/h). Por lo anterior, se sugiere a pescadores y usuarios consultar con las Capitanías de puerto antes de zarpar.

### OCÉANO PACÍFICO

#### ALERTA AMARILLA: PLEAMAR

Hasta el próximo 8 de diciembre del presente año se espera una de las pleamares más significativas del mes en el litoral Pacífico nacional, se recomienda a habitantes costeros estar atentos a la evolución del fenómeno.

#### ALERTA AMARILLA: TIEMPO LLUVIOSO

Sobre amplios sectores del océano Pacífico nacional se esperan condiciones lluviosas durante la jornada con probabilidad de tormentas eléctricas y ráfagas de viento. Se sugiere a pescadores y usuarios consultar con las Capitanías de puerto antes de zarpar.

**ALERTA ROJA. PARA TOMAR ACCIÓN** Advierte a los sistemas de prevención y atención de desastres sobre la amenaza que puede ocasionar un fenómeno con efectos adversos sobre la población, el cual requiere la atención inmediata por parte de la población y de los cuerpos de atención y socorro. Se emite una alerta sólo cuando la identificación de un evento extraordinario indique la probabilidad de amenaza inminente y cuando la gravedad del fenómeno implique la movilización de personas y equipos, interrumpiendo el normal desarrollo de sus actividades cotidianas.

**ALERTA NARANJA. PARA PREPARARSE** Indica la presencia de un fenómeno. No implica amenaza inmediata y como tanto es catalogado como un mensaje para informarse y prepararse. El aviso implica vigilancia continua ya que las condiciones son propicias para el desarrollo de un fenómeno, sin que se requiera permanecer alerta.

**ALERTA AMARILLA. PARA INFORMARSE** Es un mensaje oficial por el cual se difunde información. Por lo regular se refiere a eventos observados, reportados o registrados y puede contener algunos elementos de pronóstico a manera de orientación. Por sus características pretéritas y futuras difiere del aviso y de la alerta, y por lo general no está encaminado a alertar sino a informar.

**CONDICIONES NORMALES** Indica que no existe ninguna clase de alerta para la región o zona mencionada.

°C: grados Celsius; m: metros; mm: milímetros; msnm: metros sobre nivel del mar;

Km/h: kilómetros sobre hora

GOES: Geostationary Operational Environmental Satellites (Satélite Geoestacionario Operacional Ambiental).

GOES-13 es el designado GOES-Este, localizado en 75° W sobre el ecuador geográfico.

HLC: hora local colombiana

PNN: Parque Nacional Natural; SFF: Santuario de Fauna y Flora

Omar FRANCO TORRES, Director General  
Christian EUSCATEGUI COLLAZOS, Jefe Oficina del Servicio de Pronósticos y Alertas

\*\*\*\*\*

Profesionales en turno:

Jhon VALENCIA, Juan C. PEREZ, Hernando WILCHES, Patricia LEON, Gloria L. ARANGO, Mauricio TORRES y Juan Francisco ALAMEDA.

Internet: <http://www.ideam.gov.co>

Correos electrónicos: [servicio@ideam.gov.co](mailto:servicio@ideam.gov.co), [alertasideam@ideam.gov.co](mailto:alertasideam@ideam.gov.co)

Carrera 10 N° 20 - 30 \*\* Piso 9, Bogotá, D.C.

Teléfono: 3527160 ext. 1334-1336.

Síguenos en **Twitter: @IDEAMColombia; Facebook: [www.facebook.com/ideam.instituto](http://www.facebook.com/ideam.instituto)**  
**YouTube: Canal de InstitutoIDEAM / <http://www.youtube.com/user/InstitutoIDEAM>**