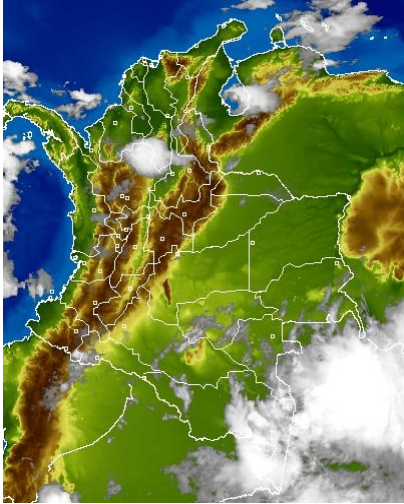


CONDICIONES HIDROMETEOROLÓGICAS ACTUALES

Desde las horas de la madrugada han tendido a predominar las condiciones secas en el mayor parte del país, salvo en sectores del nororiente antioqueño, Occidente de Santander, Vaupés y Amazonas donde se han registrado nubes densas con lluvias de variada intensidad. **ALERTA ROJA** por niveles altos del río Tarazá. **ALERTA NARANJA** por deslizamientos de tierra en áreas inestables localizadas particularmente en municipios de los departamentos de Antioquia, Caldas, Casanare, Chocó y Meta. **ALERTA NARANJA** por niveles altos del río Nechí (Antioquia). **ALERTA NARANJA** por niveles altos en el río Carare (Santander).

IMÁGEN SATELITAL

Imagen GOES-13 * 26 de noviembre de 2013 * Hora 8:45 a.m. HLC



LO MÁS DESTACADO

ALERTA ROJA. PARA TOMAR ACCIÓN **ALERTA NARANJA. PARA PREPARARSE** **ALERTA AMARILLA. PARA INFORMARSE**

LLUVIAS	Durante las últimas 24 horas, las lluvias se concentraron principalmente sobre las regiones Andina, Caribe y Pacífica, alcanzando el mayor volumen el municipio de Zaragoza (Antioquia), con 120.0 mm.
ALERTA ROJA	<ul style="list-style-type: none"> Incremento importante de los niveles del río Tarazá (Antioquia), con valores superiores a las cotas de desbordamiento.
ALERTA NARANJA	<ul style="list-style-type: none"> Moderados incrementos del río Nechí (en su cuenca baja), situación asociada con lluvias en la zona. Niveles con moderada tendencia de ascenso en la cuenca media del río Magdalena, donde éste río y varios de sus principales afluentes (se destacan Sogamoso y Carare), presentan fluctuaciones que generan un tránsito de onda de crecida. Deslizamientos de tierra en áreas inestables y de alta pendiente, localizadas en zonas de los departamentos de Antioquia, Caldas, Casanare, Chocó y Meta. Amenaza alta de ocurrencia de incendios de la cobertura vegetal en zonas localizadas de los departamentos de: Atlántico, Bolívar, Cesar, La Guajira, Magdalena, Sucre, Norte de Santander y Santander.
ALERTA AMARILLA	<ul style="list-style-type: none"> Niveles altos en el río Meta, a la altura de Puerto López, en el trayecto entre Puerto López y Cabuyaro.
OTROS	<ul style="list-style-type: none"> El pronóstico del estado del tiempo para las próximas 24 horas indica que continuará la probabilidad de precipitaciones moderadas en sectores del sur de la región Caribe, al norte de la región Pacífica y en sectores de la región Andina, particularmente en Antioquia, eje cafetero, Santanderes y Valle.

PRONÓSTICO CONDICIONES METEOROLÓGICAS ESPECIALES

ÁREA DEL VOLCÁN CERRO MACHÍN			
En la mañana y durante las primeras horas de la tarde predominará el tiempo seco, luego son estimadas precipitaciones de variada intensidad.			
El Servicio Geológico Colombiano lo reporta en NIVEL AMARILLO (III): CAMBIOS EN EL COMPORTAMIENTO DE LA ACTIVIDAD VOLCANICA , 4.80 -75.62			
ELEVACIÓN (pies)	DIRECCIÓN	VELOCIDAD	
		NUDOS	Km/h
10,000	NORTE	5	9
18,000	NORTE	5	9
24,000	NOROESTE	5	9
30,000	NOROESTE	5 - 10	9 - 18
ÁREA DEL VOLCÁN NEVADO DEL HUILA			
En el área se prevén condiciones secas con cielo parcialmente nublado durante la jornada.			
El Servicio Geológico Colombiano lo reporta en NIVEL AMARILLO (III): CAMBIOS EN EL COMPORTAMIENTO DE LA ACTIVIDAD VOLCANICA , 2.92 -76.05			
ELEVACIÓN (pies)	DIRECCIÓN	VELOCIDAD	
		NUDOS	Km/h
10,000	NOROESTE	5	9
18,000	VARIABLE	5	9
24,000	NORTE	5 - 10	9 - 18
30,000	NOROESTE	5 - 10	9 - 18
ÁREA DEL VOLCÁN GALERAS			
Nubosidad variable con predominio de tiempo seco.			
El Servicio Geológico Colombiano lo reporta en NIVEL AMARILLO (III): CAMBIOS EN EL COMPORTAMIENTO DE LA ACTIVIDAD VOLCANICA , 1.55 -77.37			
ELEVACIÓN (pies)	DIRECCIÓN	VELOCIDAD	
		NUDOS	Km/h
10,000	NOROESTE	5	9
18,000	NORTE	5	9
24,000	NOROESTE	5	9
30,000	VARIABLE	5	9
ÁREA DEL VOLCÁN NEVADO DEL RUIZ			
Se prevén lluvias en horas de la tarde y noche, luego de una mañana seca con intervalos soleados.			
El Servicio Geológico Colombiano lo reporta en NIVEL AMARILLO (III): CAMBIOS EN EL COMPORTAMIENTO DE LA ACTIVIDAD VOLCANICA , 4.89 -75.32			
ELEVACIÓN (pies)	DIRECCIÓN	VELOCIDAD	
		NUDOS	Km/h
10,000	NORESTE	5	9
18,000	NORTE	5	9
24,000	NOROESTE	5	9
30,000	NOROESTE	5 - 10	9 - 18



Consulte todos los días el pronóstico del tiempo y las alertas hidrometeorológicas vigentes del IDEAM, en un formato de calidad. Alrededor de las 7:30 a. m. está a disposición del público en www.ideam.gov.co. Se puede ver también en dispositivos móviles. [AQUÍ](#)

PRECIPITACIONES

A continuación se relacionan los municipios donde en las últimas 24 horas se registraron precipitaciones iguales o superiores a **20.0 mm**

DEPARTAMENTO	MUNICIPIOS
AMAZONAS	Leticia (23.0).
ANTIOQUIA	Zaragoza (120.0), Amalfi (65.0), Venecia (49.2), Valdivia (43.0), Fredonia (41.4), Caldas (37.4), Puerto Berrio (37.2), Medellín (33.0), Cañasgordas (32.9), Támesis (32.6), Andes (27.0), Turbo (25.0), Anzá (24.0), Pueblo Rico (22.0), Giraldo (20.0), Sonsón (20.0), Vegachi (20.0), Yarumal (20.0) y Angostura (20.0).
CALDAS	Palestina (21.4).
CAUCA	Santander de Quilichao (75.0), El Tambo (23.4), La Sierra (23.2) y Bolívar (22.0).
CESAR	Chiriguán (41.0)
CORDOBA	Tierralta (21.0).
CUNDINAMARCA	Pacho (43.0), Bogotá (38.6), Cucunubá (31.8) y El Colegio (23.9).
HUILA	San Agustín (42.0) y Neiva (23.7).
MAGDALENA	Santa Marta (22.3).
META	Cubarral (81.0)
NARIÑO	Barbacoas (53.7)
NORTE DE SANTANDER	Salazar de las Palmas (30.0) y Cúcuta (25.8).
SANTANDER	Charalá (46.4) y Encino (21.2).
SUCRE	Chalán (30.0)
TOLIMA	Honda (36.0) y Mariquita (21.0).
VALLE DEL CAUCA	Bolívar (36.0), Buenaventura (28.0) y Bugalagrande (20.0).

TEMPERATURAS MÁXIMAS

A continuación se relacionan los municipios donde en las últimas 24 horas se registraron temperaturas iguales o superiores a **35.0° C**:

NINGUNA

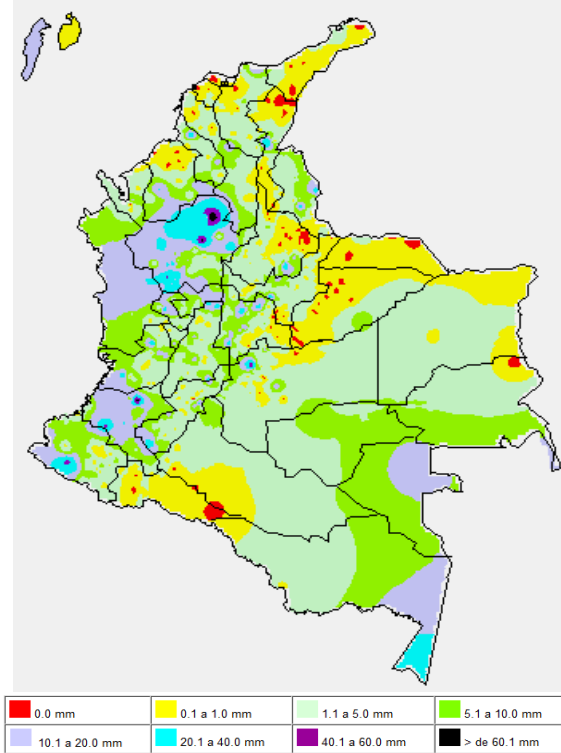
OTROS PRODUCTOS

Para mayor información se sugiere consultar:

- [MAPA DIARIO DE TEMPERATURA MÁXIMA](#)
- [MAPA DIARIO DE TEMPERATURA MÍNIMA](#)
- [INFORMACIÓN DIARIA DE PRECIPITACIÓN Y TEMPERATURA DE LOS PRINCIPALES AEROPUERTOS DEL PAÍS](#)
- [MOSAICO MAPAS DE PRECIPITACIÓN DIARIA EN MILÍMETROS](#)

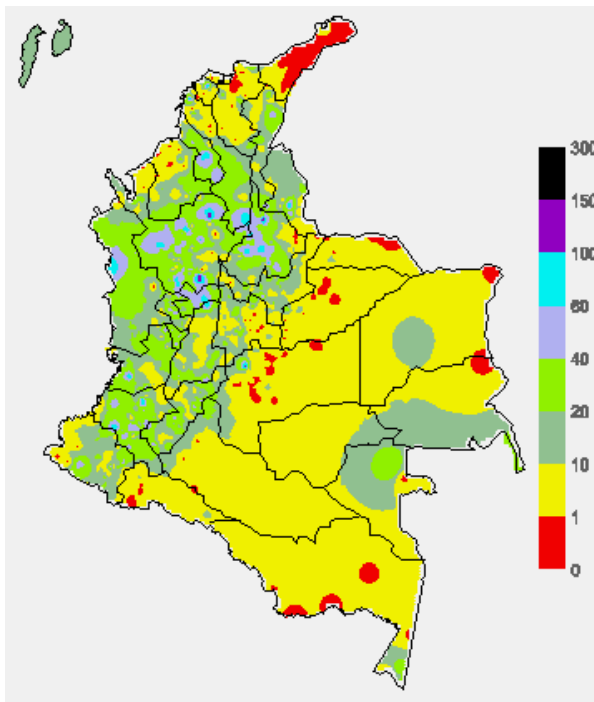
MAPA DE PRECIPITACIÓN DIARIA

Desde las 7:00 a.m. del lunes 25 hasta las 7:00 a.m. del martes 26 de noviembre de 2013.



MAPA DE PRECIPITACIÓN ACUMULADA DE LOS ÚLTIMOS 3 DÍAS

Desde las 7:00 a.m. del sábado 23 de noviembre hasta las 7:00 a.m. del lunes 25 de noviembre de 2013.



ESTADO DE LOS EMBALSES

A continuación se relacionan los volúmenes útiles diarios (expresados en porcentaje) de reservas de algunos embalses de acuerdo con información consultada en XM.

ZONA	EMBALSE	VOLUMEN ÚTIL DIARIO (%)		
ANTIOQUIA	MIEL I	82.27		
	MIRAFLORES	79.33		
	PEÑOL	63.02		
	PLAYAS	76.25		
	PORCE II	2.65		
	PORCE III	51.81		
	PUNCHINÁ	47.38		
	RIOGRANDE2	90.35		
	SAN LORENZO	82.77		
CARIBE	URRÁ I	85.52		
CENTRO	AGREGADO BOGOTÁ	62.95	NEUSA	62.82
			SISGA	65.47
			TOMINÉ	62.02
	BETANIA	73.48		
	MUÑA	100.05		
ORIENTE	PRADO	53.24		
	CHUZA	59.55		
	ESMERALDA	95.03		
	GUAVIO	73.83		
VALLE DEL CAUCA	ALTO ANCHICAYÁ	64.70		
	CALIMA 1	60.70		
	SALVAJINA	36.92		

PRONÓSTICO METEOROLÓGICO (martes 26 y miércoles 27 de noviembre)

REGIÓN	PRONÓSTICO
SABANA DE BOGOTÁ	<p>MARTES: en la mañana cielo parcialmente cubierto con tiempo seco. En la tarde se esperan lluvias entre ligeras a moderadas, acompañadas en algunos casos de tormentas eléctricas. En la noche no se descartan lloviznas dispersas.</p> <p>MIÉRCOLES: en la mañana y hasta entrada la tarde se esperan condiciones secas con nubosidad variable, luego se estiman precipitaciones ligeras y dispersas en algunos sectores del Oriente y Norte de la ciudad y de la sabana.</p>
ANDINA	<p>MARTES: en la mañana y durante las primeras horas de la tarde prevalecerán las condiciones secas en la mayor parte de la región, excepto en el Nororiente antioqueño y occidente de Santander donde se prevén lluvias ligeras. En la tarde y noche se estiman precipitaciones con descargas eléctricas, en algunos casos, en sectores de Antioquia, los Santanderes, eje cafetero y Altiplano Cundiboyacense. En el resto de la región predominará el tiempo seco.</p> <p>MIÉRCOLES: en gran parte de la región se estiman condiciones secas, salvo en zonas de Antioquia, Norte de Santander, Risaralda, Quindío, Cundinamarca, Santander, Boyacá y Norte de Tolima donde se pronostican lluvias después del mediodía y durante algunas horas de la noche.</p>
CARIBE	<p>MARTES: cielo entre despejado y parcialmente cubierto con predominio de condiciones secas, salvo en áreas de Bolívar, Sucre, Córdoba y Urabá donde se estiman precipitaciones especialmente en horas de la tarde y noche.</p> <p>MIÉRCOLES: en la mayor parte de la región prevalecerán las condiciones secas, salvo en Córdoba, Urabá y Bolívar donde se prevén lluvias entre ligeras a moderadas, temprano en la mañana, al final de la tarde y durante algunas horas de la noche. En las inmediaciones de la sierra nevada de Santa Marta no se descartan precipitaciones al atardecer o por la noche, luego de una mañana seca.</p>
ARCHIPIÉLAGO DE SAN ANDRÉS, PROVIDENCIA Y SANTA CATALINA	<p>MARTES: aunque en el archipiélago se prevé tiempo seco durante la jornada no se descartan lloviznas ocasionales.</p> <p>MIÉRCOLES: cielo parcialmente cubierto con posibilidad de precipitaciones esporádicas después del mediodía.</p>
MAR CARIBE	<p>MARTES: en gran parte de la zona marítima nacional prevalecerá el tiempo seco con escasa nubosidad, salvo enfrente del litoral de Córdoba y en el golfo de Urabá donde se prevén lluvias entre ligeras a moderadas, particularmente después del mediodía y durante algunas horas de la noche.</p> <p>MIÉRCOLES: cielo entre despejado y parcialmente nublado con predominio de condiciones secas, excepto en zonas localizadas enfrente del litoral de Córdoba y Urabá donde se estiman precipitaciones temprano en la mañana, al final de la tarde y durante algunas horas de la noche.</p>

REGIÓN	PRONÓSTICO
PACÍFICA	MARTES: en la mayor parte de la región se pronostica tiempo seco hasta entrada la tarde, luego son estimadas precipitaciones de variada intensidad en sectores de Chocó, Valle del Cauca y Nariño. No se descartan tormentas eléctricas. MIÉRCOLES: en la mañana son previstas lluvias ligeras en el Norte de Chocó, en el resto de la región prevalecerán las condiciones secas. Al finalizar la tarde y durante la noche se esperan precipitaciones en sectores de Chocó y Valle del Cauca con posibilidad de actividad eléctrica.
INSULAR PACÍFICO	MARTES: en Malpelo y Gorgona predominarán las condiciones nubosas durante la jornada con precipitaciones entre ligeras y moderadas a diferentes horas. MIÉRCOLES: cielo entre parcialmente cubierto y cubierto con lluvias de variada intensidad, especialmente en Gorgona.
OCÉANO PACÍFICO	MARTES: cielo parcialmente cubierto con predominio de tiempo seco, excepto en el Sur del Pacífico nacional donde se pronostican lluvias a diferentes horas, especialmente en alta mar. Al final de la tarde y durante la noche se esperan precipitaciones entre ligeras a moderadas en el centro del área. MIÉRCOLES: en gran parte del Pacífico nacional se prevén condiciones lluviosas con posibilidad en algunos casos de actividad eléctrica, particularmente enfrente del litoral chococano.
ORINOQUIA	MARTES: en la mañana prevalecerán las condiciones secas, salvo en algunos sectores del piedemonte llanero, a la altura de Arauca y Meta donde se pronostican lluvias ligeras. En la tarde y noche aunque predominará el tiempo seco en la mayor parte de la región, no se descartan precipitaciones entre ligeras a moderadas en sectores del Meta, Arauca y Vichada. MIÉRCOLES: nubosidad variable durante la jornada con precipitaciones intermitentes en sectores del piedemonte llanero. En horas de la tarde y noche las lluvias persistirán en sectores de Vichada y en algunas zonas de Arauca, Casanare y Meta.
AMAZONIA	MARTES: cielo entre parcialmente nublado y nublado con lluvias en la mañana en sectores de Amazonas, Vaupés y Caquetá. En horas de la tarde y noche las precipitaciones tenderán a generalizarse en la región alcanzando inclusive sectores del piedemonte amazónico, Guainía y Guaviare. No se descartan tormentas eléctricas. MIÉRCOLES: nubosidad variada durante la jornada con precipitaciones en la mañana en sectores de Amazonas y Vaupés. En horas de la tarde y noche se prevén lluvias en algunas zonas de los departamentos antes mencionados y se reactivarán en áreas de Putumayo, Caquetá, Guaviare y Guainía.

ALERTAS VIGENTES

Para mayor información sobre el pronóstico del estado del tiempo, informes técnicos diarios, comunicados especiales e informes de otras áreas temáticas, tales como Hidrología, Deslizamientos de Tierra e Incendios, se sugiere consultar la siguiente dirección electrónica: <http://institucional.ideam.gov.co/jsp/index.jsf>

REGIÓN CARIBE

ALERTA ROJA: INCENDIOS DE LA COBERTURA VEGETAL.

Amenaza muy alta de ocurrencia de incendios de la cobertura vegetal en zonas de bosques, cultivos y pastos, localizados en los siguientes municipios y sectores aledaños:

DEPARTAMENTO	MUNICIPIOS
ATLÁNTICO	Luruaco y Repelón.
BOLÍVAR	Córdoba, Santa Rosa del Sur y Simití.
CESAR	Valledupar
CÓRDOBA	Montería.
LA GUAJIRA	Manauare y Riohacha.
MAGDALENA	Ciénaga, Plato, Puebloviejo, Santa María y Zona Bananera.

ALERTA NARANJA: INCENDIOS DE LA COBERTURA VEGETAL.

Amenaza alta de ocurrencia de incendios de la cobertura vegetal en zonas de bosques, cultivos y pastos, localizados en los siguientes municipios y sectores aledaños:

DEPARTAMENTO	MUNICIPIOS
ATLÁNTICO	Barranquilla, Piojo, Ponedera y Puerto Colombia.
CÓRDOBA	San Carlos.
MAGDALENA	Sitionuevo.

REGIÓN ANDINA

ALERTA ROJA: CRECIENTES SÚBITAS EN EL RÍO TARAZÁ (Afluente del río Cauca).

Durante las últimas horas se registran ascensos considerables en los niveles del río Tarazá, alcanzando algunas de ellas valores altos, y registrados a la altura de la estación las Camelias (municipio Tarazá, Antioquia). Se recomienda a las autoridades de Gestión del Riesgo Local y Regional estar atentos ante posibles afectaciones por los cambios súbitos en el comportamiento de los niveles del río Tarazá en zonas ribereñas bajas del municipio de Tarazá (Antioquia).

ALERTA ROJA: INCENDIOS DE LA COBERTURA VEGETAL.

Amenaza muy alta de ocurrencia de incendios de la cobertura vegetal en zonas de bosques, cultivos y pastos, localizados en los siguientes municipios y sectores aledaños:

DEPARTAMENTO	MUNICIPIOS
NORTE DE SANTANDER	Chitagá, Labateca, Silos y Toledo.
SANTANDER	Cerrito, Concepción, Guaca y Santa Barbara

ALERTA NARANJA: INCENDIOS DE LA COBERTURA VEGETAL.

Amenaza Alta de ocurrencia de incendios de la cobertura vegetal en zonas de bosques, cultivos y pastos, localizados en los siguientes municipios y sectores aledaños:

DEPARTAMENTO	MUNICIPIOS
CUNDINAMARCA	Chaguani.
NORTE DE SANTANDER	Ocaña.
SANTANDER	San Andrés.

ALERTA NARANJA: DELIZAMIENTOS DE TIERRA.

Se pronostica amenaza moderada a alta por deslizamientos de tierra en áreas inestables en los departamentos:

DEPARTAMENTO	MUNICIPIOS
ANTIOQUIA	Carmen de Viboral, Cocorná, San Francisco, San Luis y Sonsón.
CALDAS	Samaná.

ALERTA NARANJA: POR CRECIENTES SÚBITAS EN EL RÍO NECHÍ.

Debido al incremento en la cuenca alta y media del río Nechí, se registran incrementos importantes de sus nivel, por lo cual se hace una recomendación para pobladores ribereños, especialmente de los municipios de Zaragoza y el Bagre (Antioquia), ante la posibilidad de inundaciones.

ALERTA NARANJA: INCREMENTO SÚBITO EN LOS NIVELES DEL RÍO CARARE.

Se recomienda mantener ésta alerta, a pesar de los moderados descensos en los niveles del río Carare (los cuales aún oscilan en el rango de altos). La ondas de crecida se siguen reflejando en zonas ribereñas bajas del corregimiento de Puerto Araujo (municipio de Cimitarra, Santander) por lo que se previene a los pobladores de esta zona estar atentos ante posibles afectaciones por inundaciones; igual recomendación se hace hacia aguas abajo en el municipio de Puerto Parra (Santander), para que estén atentos al paso de la onda de crecida, la cual en el transcurso de la madrugada será visible hasta el sitio Bocas del Carare (confluencia con el río Magdalena).

ALERTA AMARILLA: INCREMENTO MODERADO DE NIVELES DEL RÍO MAGDALENA EN SU CUENCA MEDIA.

Como resultado del tránsito de la onda de crecida y por incrementos importantes de varios a sus afluentes (se destacan los ríos Carare y Sogamoso), el río Magdalena en su cuenca media mantiene desde la madrugada de hoy moderada tendencia de ascenso; se prevé que ésta condición se refleje en el sector de El Tagual (parte baja del municipio de Cimitarra, Santander), e igualmente en entre Barrancabermeja y Puerto Wilches (Santander). En el momento ésta condición hidrológica no está causando ninguna afectación.

REGIÓN PACÍFICA

ALERTA NARANJA: DESLIZAMIENTOS DE TIERRA.

Se pronostica amenaza moderada a alta por deslizamientos de tierra en áreas inestables en los departamentos:

DEPARTAMENTO	MUNICIPIOS
CHOCÓ	Condoto, Itsmina, Novita, Quibdó, Tadó, Alto Baudó (Pie de Pato), Atrato (Yuto), Río Quito (Paimadó), El Cantón de San Pablo, Medio San Juan (Andagoya), Nuquí, Quibdó, Bajo Baudó (Pizarro), Medio Baudó (Boca de Pepú) y Río Iró (Santa Rita).

REGIÓN ORINOQUIA

ALERTA ROJA: INCENDIOS DE LA COBERTURA VEGETAL.

Amenaza muy alta de ocurrencia de incendios de la cobertura vegetal en zonas de bosques, cultivos y pastos, localizados en los siguientes municipios y sectores aledaños:

DEPARTAMENTO	MUNICIPIOS
CASANARE	Aguazul.
META	Vistahermosa.

ALERTA NARANJA: DESLIZAMIENTOS DE TIERRA.

Amenaza alta de ocurrencia de incendios de la cobertura vegetal en zonas de bosques, cultivos y pastos, localizados en los siguientes municipios y sectores aledaños:

DEPARTAMENTO	MUNICIPIOS
CASANARE	Aguazul.

ALERTA NARANJA: DESLIZAMIENTOS DE TIERRA.

Se pronostica amenaza moderada a alta por deslizamientos de tierra en áreas inestables en los departamentos:

DEPARTAMENTO	MUNICIPIOS
CASANARE	Chámeza.
META	Cubarral, Guamal, El Dorado y El Castillo.

ALERTA AMARILLA NIVELES ALTOS EN EL RÍO META A LA ALTURA DE PUERTO LOPEZ

Aunque con registros menores a las cotas de afectación, el río Meta presenta tendencia de ascenso al igual que varios de sus afluentes, especialmente en la parte alta (estribaciones del piedemonte llanero). Se recomienda a los pobladores de Puerto López permanecer atentos ante la eventualidad de crecidas lentas, debido a que se pronostica la reactivación de las lluvias en el sector. Igualmente es importante que los pobladores de zonas ribereñas bajas del río Ariari y en la cuenca alta del río Aguasclaras (afluente del río Ariari, aguas arriba de Cubarral) hasta las zonas bajas de las riberas de los ríos Guejar, Guape y Grande, estar pendientes, debido que la tendencia es de incremento en sus niveles.

REGIÓN AMAZÓNICA

CONDICIONES NORMALES

MAR CARIBE

ALERTA AMARILLA: TIEMPO LLUVIOSO

Del 27 de noviembre y hasta el 02 diciembre del presente año, se espera a de las pleamares más representativas del mes en el mar Caribe colombiano, asociado con la marea astronómica. Se sugiere a habitantes costeros estar atentos a la evolución del fenómeno.

OCEANO PACÍFICO

CONDICIONES NORMALES

ALERTA ROJA. PARA TOMAR ACCIÓN Advierte a los sistemas de prevención y atención de desastres sobre la amenaza que puede ocasionar un fenómeno con efectos adversos sobre la población, el cual requiere la atención inmediata por parte de la población y de los cuerpos de atención y socorro. Se emite una alerta sólo cuando la identificación de un evento extraordinario indique la probabilidad de amenaza inminente y cuando la gravedad del fenómeno implique la movilización de personas y equipos, interrumpiendo el normal desarrollo de sus actividades cotidianas.

ALERTA NARANJA. PARA PREPARARSE Indica la presencia de un fenómeno. No implica amenaza inmediata y como tanto es catalogado como un mensaje para informarse y prepararse. El aviso implica vigilancia continua ya que las condiciones son propicias para el desarrollo de un fenómeno, sin que se requiera permanecer alerta.

ALERTA AMARILLA. PARA INFORMARSE Es un mensaje oficial por el cual se difunde información. Por lo regular se refiere a eventos observados, reportados o registrados y puede contener algunos elementos de pronóstico a manera de orientación. Por sus características pretéritas y futuras difiere del aviso y de la alerta, y por lo general no está encaminado a alertar sino a informar.

CONDICIONES NORMALES Indica que no existe ninguna clase de alerta para la región o zona mencionada.

°C: grados Celsius; m: metros; mm: milímetros; msnm: metros sobre nivel del mar;

Km/h: kilómetros sobre hora

GOES: Geostationary Operational Environmental Satellites (Satélite Geostacionario Operacional Ambiental).

GOES-13 es el designado GOES-Este, localizado en 75° W sobre el ecuador geográfico.

HLC: hora local colombiana

PNN: Parque Nacional Natural; SFF: Santuario de Fauna y Flora

Omar FRANCO TORRES, Director General
Christian EUSCATEGUI COLLAZOS, Jefe Oficina del Servicio de Pronósticos y Alertas

Profesionales en turno:
Fabio BERBAL, Gloria ARANGO, Jorge CEBALLOS, Hanner ORJUELA, Daniel USECHE, Mauricio TORRES y Alberto PARDO.

Internet: <http://www.ideam.gov.co>

Correos electrónicos: servicio@ideam.gov.co, alertasideam@ideam.gov.co

Carrera 10 N° 20 - 30 ** Piso 9, Bogotá, D.C.

Teléfono: 3527160 ext. 1334-1336.

Síganos en **Twitter: @IDEAMColombia**
Facebook: www.facebook.com/ideam.instituto