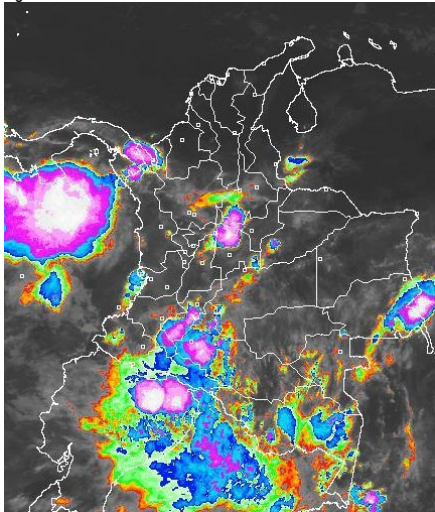


CONDICIONES HIDROMETEOROLÓGICAS ACTUALES

En las últimas horas ha tendido a incrementarse la nubosidad en el país con lluvias desde temprano en el Magdalena medio, en sectores de Antioquia, Santander, Caldas y en el Norte de Cundinamarca y Tolima, al igual que en el macizo colombiano y en amplias áreas de las regiones Pacífica y Amazónica. Predominio de tiempo seco en el Caribe colombiano incluidas áreas continental, marítima e insular y en gran parte de la Orinoquia. **ALERTA NARANJA** por deslizamientos de tierra en áreas de ladera de Cauca, Chocó, Meta, Caquetá y Nariño. **ALERTA NARANJA** por amenaza alta de ocurrencia de incendios de la cobertura vegetal en zonas localizadas de la región Caribe y Andina.

IMÁGEN SATELITAL

Imagen GOES-13 * 18 de noviembre de 2013 * Hora 7:45 a.m. HLC



PRONÓSTICO CONDICIONES METEOROLÓGICAS ESPECIALES

ÁREA DEL VOLCÁN CERRO MACHÍN			
En el área se prevén condiciones nubosas durante la jornada con precipitaciones entre ligeras a moderadas por la tarde y noche.			
El SERVICIO GEOLOGICO COLOMBIANO lo reporta en NIVEL AMARILLO (III): CAMBIOS EN EL COMPORTAMIENTO DE LA ACTIVIDAD VOLCANICA. 4.80 -75.62			
ELEVACIÓN (pies)	DIRECCIÓN	VELOCIDAD	
		NUDOS	Km/h
10,000	NOROESTE	5	9
18,000	NORTE	5	9
24,000	NORESTE	5 - 10	9 - 18
30,000	NORTE	5 - 10	9 - 18
ÁREA DEL VOLCÁN NEVADO DEL HUILA			
Se pronostican nubes densas durante la jornada con lluvias de variada intensidad a diferentes horas.			
El SERVICIO GEOLOGICO COLOMBIANO lo reporta en NIVEL AMARILLO (III): CAMBIOS EN EL COMPORTAMIENTO DE LA ACTIVIDAD VOLCANICA. 2.92 -76.05			
ELEVACIÓN (pies)	DIRECCIÓN	VELOCIDAD	
		NUDOS	Km/h
10,000	NOROESTE	5	9
18,000	NORTE	5	9
24,000	NORTE	5 - 10	9 - 18
30,000	NOROESTE	10 - 15	18 - 28
ÁREA DEL VOLCÁN GALERAS			
En la mañana prevalecerán las condiciones secas, después del mediodía y durante algunas horas de la noche se esperan precipitaciones ligeras.			
El SERVICIO GEOLOGICO COLOMBIANO lo reporta en NIVEL AMARILLO (III): CAMBIOS EN EL COMPORTAMIENTO DE LA ACTIVIDAD VOLCANICA. 1.55 -77.37			
ELEVACIÓN (pies)	DIRECCIÓN	VELOCIDAD	
		NUDOS	Km/h
10,000	NOROESTE	5	9
18,000	NOROESTE	10 - 15	18 - 28
24,000	NOROESTE	10 - 15	18 - 28
30,000	NORTE	5 - 10	9 - 18
ÁREA DEL VOLCÁN NEVADO DEL RUIZ			
Cielo entre parcialmente nublado y nublado con lluvias a diferentes horas de la tarde y noche.			
El SERVICIO GEOLOGICO COLOMBIANO lo reporta en NIVEL AMARILLO (III): CAMBIOS EN EL COMPORTAMIENTO DE LA ACTIVIDAD VOLCANICA. 4.89 -75.32			
ELEVACIÓN (pies)	DIRECCIÓN	VELOCIDAD	
		NUDOS	Km/h
10,000	NORTE	5	9
18,000	NORTE	5 - 10	9 - 18
24,000	NORESTE	10 - 15	18 - 28
30,000	NORTE	10 - 15	18 - 28

LO MÁS DESTACADO

ALERTA ROJA. PARA TOMAR ACCIÓN **ALERTA NARANJA. PARA PREPARARSE** **ALERTA AMARILLA. PARA INFORMARSE**

LLUVIAS	Las lluvias en las últimas 24 horas se concentraron particularmente sobre la región Pacífica, sectores de la región Andina y la región Amazónica, alcanzando el mayor volumen en la ciudad de Apartadó (Antioquia), con 125.5 mm.
ALERTA NARANJA	<ul style="list-style-type: none"> Deslizamientos de tierra en áreas inestables y de alta pendiente, localizadas en zonas de los departamentos de Cauca, Chocó, Meta, Caquetá y Nariño. Amenaza Alta de ocurrencia de incendios de la cobertura vegetal en zonas localizadas de los departamentos de: Atlántico, Bolívar, Cesar, Córdoba, La Guajira, Magdalena, Cauca, Nariño, Huila y Santander.
ALERTA AMARILLA	<ul style="list-style-type: none"> Crecientes súbitas en el río Mulatos se recomienda especial atención a pobladores del municipio de Apartadó (Antioquia).
OTROS	<ul style="list-style-type: none"> Durante las dos últimas semanas de noviembre se esperan precipitaciones frecuentes con intensidades entre ligeras a moderadas, especialmente en amplios sectores de las regiones Andina y Pacífica, en algunos casos las lluvias podrían venir acompañadas de actividad eléctrica.



Consulte todos los días el pronóstico del tiempo y las alertas hidrometeorológicas vigentes del IDEAM, en un formato de calidad. Alrededor de las 7:30 a. m. está a disposición del público en www.ideam.gov.co. Se puede ver también en dispositivos móviles. [AQUÍ](#)

PRECIPITACIONES

A continuación se relacionan los municipios donde en las últimas 24 horas se registraron precipitaciones iguales o superiores a **20.0 mm**

DEPARTAMENTO	MUNICIPIOS
AMAZONAS	La Chorrera (35.0), El Encanto (25.1)
ANTIOQUIA	Carepa (125.5), Belmira (45.1), Cañasgordas (27.5), Anzá (25.0), Caldas (22.4)
ATLANTICO	Piojó (40.6)
BOLIVAR	Zambrano (24.5)
BOYACA	Arcabuco (25.7)
CALDAS	Victoria (23.6)
CAQUETA	San José Del Fragua (56.8), Belén De Los Andaquies (36.0), Florencia (28.5)
CAUCA	Rosas (78.6), El Tambo (70.5), Bolívar (55.0), Popayán (42.0), Puracé (40.0), San Sebastián (34.5), Piendamó (32.0), Totoró (30.8), Puerto Tejada (25.0), Buenos Aires (21.0), Cajibío (20.0)
CUNDINAMARCA	Paratebueno (24.0), Paimé (22.0)
HUILA	Tarqui (120.0), Nátaga (64.0), Paicó (58.0), Acevedo (55.0), Oporapa (55.0), Pitalito (36.0), Garzón (32.0), Elias (28.0)
META	Villavicencio (90.1), Cumaral (42.0), Cubarral (37.0), Acacias (32.0)
NARIÑO	Colón (124.5), El Tablón De Gómez (60.5), La Llanada (43.2), Barbacoas (40.7), Santacruz (39.5), Taminango (39.2), El Rosario (37.0), La Cruz (30.5), La Unión (26.5), Arboleda (22.0), Policarpa (22.0), Samaniego (21.0), Nariño (20.0).
NORTE DE SANTANDER	Cúcuta (66.5), Chinácota (32.7), Lourdes (24.5), Sardinata (23.0)
QUINDIO	Armenia (20.6)
SANTANDER	Barrancabermeja (110.6), Lebrija (40.9), Chimá (29.5)
TOLIMA	San Sebastián De Mariquita (25.0)
VALLE DEL CAUCA	Zarzal (25.0), Florida (24.0)

TEMPERATURAS MÁXIMAS

A continuación se relacionan los municipios donde en las últimas 24 horas se registraron temperaturas iguales o superiores a **35.0° C:**

DEPARTAMENTO	MUNICIPIOS
ATLANTICO	Manatí (35.4), Repelón (35.4)
BOLIVAR	Zambrano (35.8), El Carmen De Bolívar (35.0)
CESAR	Valledupar (37.2), Agustín Codazzi (35.4)
CUNDINAMARCA	Jerusalén (35.2)
MAGDALENA	Zona Bananera (35.8)
TOLIMA	Honda (36.4), Ambalema (36.2)
VICHADA	Puerto Carreño (35.0)

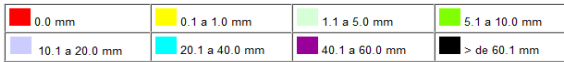
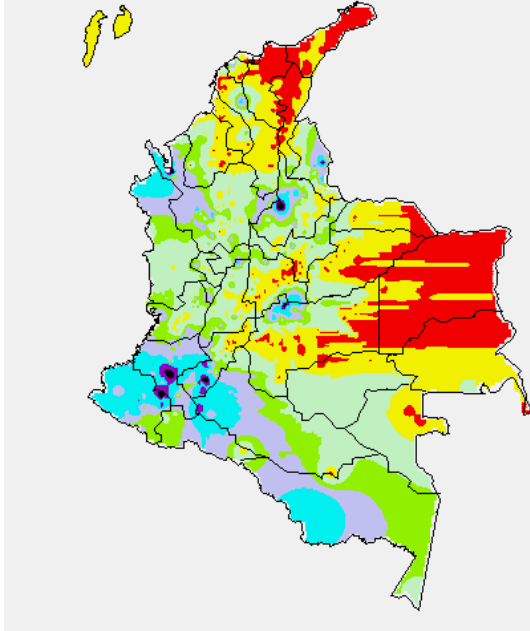
OTROS PRODUCTOS

Para mayor información se sugiere consultar:

- [MAPA DIARIO E TEMPERATURA MÁXIMA](#)
- [MAPA DIARIO DE TEMPERATURA MÍNIMA](#)
- [INFORMACIÓN DIARIA DE PRECIPITACIÓN Y TEMPERATURA DE LOS PRINCIPALES AEROPUERTOS DEL PAÍS](#)
- [MOSAICO MAPAS DE PRECIPITACIÓN DIARIA EN MILÍMETROS](#)

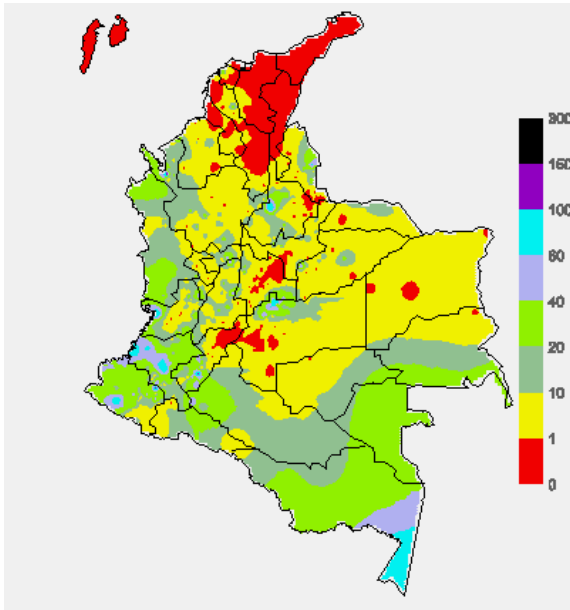
MAPA DE PRECIPITACIÓN DIARIA

Desde las 7:00 a.m. del domingo 17 de noviembre hasta las 7:00 a.m. del lunes 18 de noviembre de 2013.



MAPA DE PRECIPITACIÓN ACUMULADA DE LOS ÚLTIMOS 3 DÍAS

Desde las 7:00 a.m. del sábado 15 de noviembre hasta las 7:00 a.m. del lunes 18 de noviembre de 2013.



ESTADO DE LOS EMBALSES

A continuación se relacionan los volúmenes útiles diarios (expresados en porcentaje) de reservas de algunos embalses de acuerdo con información consultada en XM.

ZONA	EMBALSE	VOLUMEN ÚTIL DIARIO (%)		
ANTIOQUIA	MIEL I	60.62		
	MIRAFLORES	73.05		
	PEÑOL	57.24		
	PLAYAS	67.39		
	PORCE II	29.37		
	PORCE III	43.32		
	PUNCHINÁ	63.81		
	RIOGRADE2	62.58		
	SAN LORENZO	87.61		
	TRONERAS	23.20		
CARIBE	URRÁ I	74.41		
CENTRO	AGREGADO BOGOTÁ	62.98	NEUSA	61.84
			SISGA	63.73
			TOMINÉ	63.08
		BETANIA	58.53	
		MUÑA	94.00	
		PRADO	20.75	
ORIENTE	CHUZA	61.06		
	ESMERALDA	87.67		
	GUAVIO	76.26		
VALLE DEL CAUCA	ALTO ANCHICAYÁ	24.54		
	CALIMA 1	58.07		
	SALVAJINA	21.45		

PRONÓSTICO METEOROLÓGICO (lunes 18 y martes 19 de noviembre)

REGIÓN	PRONÓSTICO
SABANA DE BOGOTÁ	<p>LUNES: El día de hoy se espera abundante nubosidad en el área con predominio de tiempo seco en la mañana, después del mediodía y durante algunas horas de la noche son pronosticadas lluvias, acompañadas en algunos casos de actividad eléctrica en los cerros orientales y en sectores del Norte de la ciudad y de la sabana.</p> <p>MARTES: Cielo parcialmente cubierto con lloviznas dispersas desde temprano en el Suroriente de la ciudad y de la sabana. Al mediodía y durante las primeras horas de la tarde predominará el tiempo seco, luego retornarán las precipitaciones en sectores del Norte, Oriente y Occidente del área.</p>
ANDINA	<p>LUNES: Cielo entre parcialmente nublado y nublado con lluvias en la mañana en el Oriente de Antioquia, Santander, Norte de Tolima y Cundinamarca y en el macizo colombiano. En horas de la tarde y noche las precipitaciones continuarán en sectores de Antioquia, los Santanderes, Risaralda, Quindío, Caldas, Huila, Cundinamarca, Boyacá, Cauca y Nariño en algunos casos, acompañadas de tormentas eléctricas.</p> <p>MARTES: En la mañana predominio de tiempo seco, salvo en sectores de Antioquia y Santander donde se pronostican lluvias ligeras. Después del mediodía y durante la noche se estiman precipitaciones con actividad eléctrica en algunas zonas de los departamentos arriba mencionados y se reactivarán en sectores de Cundinamarca, Boyacá, eje cafetero, Norte de Santander, Cauca y Nariño.</p>
CARIBE	<p>LUNES: En la mañana y hasta entrada la tarde se prevén condiciones secas y soleadas, salvo en sectores del Urabá y en el Sur de Bolívar donde son previstas lluvias ligeras. En horas de la tarde y durante algunas de la noche se estiman precipitaciones con descargas eléctricas en las inmediaciones de la sierra nevada de Santa Marta y en áreas de Atlántico, Bolívar y Sucre.</p> <p>MARTES: Cielo parcialmente cubierto con predominio de tiempo seco, salvo en sectores de Magdalena, Sucre, Bolívar, Cesar y Urabá donde son esperadas precipitaciones después del mediodía y durante algunas horas de la noche.</p>
ARCHIPIÉLAGO DE SAN ANDRÉS, PROVIDENCIA Y SANTA CATALINA	<p>LUNES: Cielo entre despejado y parcialmente cubierto con predominio de tiempo seco.</p> <p>MARTES: En el archipiélago se estiman condiciones secas a lo largo de la jornada.</p>
MAR CARIBE	<p>LUNES: En gran parte del Caribe colombiano prevalecerán las condiciones secas con escasa nubosidad, salvo en el golfo de Urabá donde se prevén lluvias entre ligeras a moderadas con tormentas eléctricas a diferentes horas.</p> <p>MARTES: Cielo entre despejado y parcialmente nublado con predominio de tiempo seco, salvo en zonas localizadas enfrente del litoral de Córdoba y Urabá donde se estiman precipitaciones temprano en la mañana, al final de la tarde y durante algunas horas de la noche.</p>
PACÍFICA	<p>LUNES: Cielo entre parcialmente nublado y nublado con lluvias de variada intensidad, las más intensas son esperadas después del mediodía en adelante acompañadas en algunos casos de descargas eléctricas.</p> <p>MARTES: Cielo entre parcialmente cubierto y cubierto con precipitaciones en varios sectores de la región, particularmente en el Sur de Chocó y Valle del Cauca donde se esperan las lluvias más intensas.</p>

CONTINUACIÓN PRONÓSTICO METEOROLÓGICO

REGIÓN	PRONÓSTICO
INSULAR PACÍFICO	LUNES: En Malpelo y Gorgona predominarán las condiciones nubosas durante la jornada con precipitaciones entre ligeras y moderadas a diferentes horas. MARTES: Cielo entre parcialmente cubierto y cubierto con lluvias de variada intensidad, especialmente en Gorgona.
OCÉANO PACÍFICO	LUNES: Cielo entre parcialmente cubierto y cubierto con lluvias en amplios sectores de la zona marítima colombiana, especialmente en el centro y Norte después del mediodía y durante la noche. Probabilidad de tormentas eléctricas dispersas. MARTES: En gran parte del Pacífico nacional se prevén condiciones lluviosas con posibilidad en algunos casos de actividad eléctrica, particularmente enfrente del litoral chocono.
ORINOQUIA	LUNES: En gran parte de la región son estimadas condiciones secas, salvo en el piedemonte llanero a la altura de Arauca, Casanare y Meta donde se prevén lluvias de ligeras a moderadas, las de mayor consideración después del mediodía y durante la noche con posibilidad de descargas eléctricas. MARTES: Nubosidad variable durante la jornada con precipitaciones intermitentes en sectores del piedemonte llanero. En horas de la tarde y noche las lluvias persistirán en sectores de Vichada y en algunas zonas de Arauca, Casanare y Meta.
AMAZONIA	LUNES: En la región se prevén una jornada nubosa con precipitaciones de variada intensidad, acompañadas en algunos momentos de actividad eléctrica, particularmente en sectores de Guainía, Vaupés, Amazonas, Caquetá y Putumayo donde se prevén las lluvias más intensas. MARTES: Nubosidad variable a lo largo de la jornada con lloviznas dispersas en la mañana en el piedemonte amazónico y en sectores de Guainía y Vaupés. Al final de la tarde y durante algunas horas de la noche son estimadas precipitaciones entre ligeras a moderadas en Amazonas, Vaupés, Guaviare, Guainía y Oriente de Caquetá.

ALERTAS VIGENTES

Para mayor información sobre el pronóstico del estado del tiempo, informes técnicos diarios, comunicados especiales e informes de otras áreas temáticas, tales como Hidrología, Deslizamientos de Tierra e Incendios, se sugiere consultar la siguiente dirección electrónica: <http://institucional.ideam.gov.co/jsp/index.jsf>

REGIÓN CARIBE

ALERTA NARANJA: INCENDIOS DE LA COBERTURA VEGETAL.

Amenaza Alta de ocurrencia de incendios de la cobertura vegetal en zonas de bosques, cultivos y pastos, localizados en los siguientes municipios y sectores aledaños:

DEPARTAMENTO	MUNICIPIOS
ATLÁNTICO	Campo de La Cruz, Candelaria, Luruaco, Manatí, Plojó, Ponedera, Puerto Colombia, Sabanalarga, Tubará.
BOLÍVAR	Mompóx, Rioviejo, Santa Rosa, Turbaco, Villanueva.
CESAR	Agustín Codazzi, Astrea, La Paz, San Diego y Valledupar.
CÓRDOBA	Ciénaga De Oro.
LA GUAJIRA	Dibulla, Distracción, El Molino, Fonseca, La Jagua del Pilar, Riohacha, San Juan del Cesar
MAGDALENA	Aracataca, El Piñón, El Reten, Fundación, Puebloviejo, Salamina, San Sebastián de Buenavista, San Zenón.

REGIÓN ANDINA

ALERTA NARANJA: INCENDIOS DE LA COBERTURA VEGETAL.

Amenaza Alta de ocurrencia de incendios de la cobertura vegetal en zonas de bosques, cultivos y pastos, localizados en los siguientes municipios y sectores aledaños:

DEPARTAMENTO	MUNICIPIOS
CAUCA	Bolívar
HUILA	Tesalia.
NARIÑO	Linares.
SANTANDER	Concepción, El Playón, Galán, Málaga, San José de Miranda.

ALERTA NARANJA: DESLIZAMIENTOS DE TIERRA.

Se pronostica amenaza moderada por deslizamientos de tierra en áreas inestables en los departamentos:

DEPARTAMENTO	MUNICIPIOS
CAUCA	Argelia y El Tambo.

ALERTA AMARILLA: CRECIENTES SUBITAS RIO MULATOS

Debido a las intensas lluvias en la zona en la noche anterior, no se descartan incrementos de nivel súbito que podrían alcanzar valores altos en el río Mulatos monitoreado en el municipio de Turbo-Antioquia (estación Pueblo Bello). Se sugiere estar atentos al comportamiento de este río en el día de hoy.

REGIÓN PACÍFICA

ALERTA NARANJA: DESLIZAMIENTOS DE TIERRA.

Se pronostica amenaza moderada a alta por deslizamientos de tierra en áreas inestables en los departamentos:

DEPARTAMENTO	MUNICIPIOS
CAUCA	Timbiquí, López de Micay.
CHOCÓ	Alto Baudó, Atrato (Yuto), Bajo Baudó (Pizarro), Cértegui, Condoto, El Cantón de San Pablo, Istmina, Medio Baudó (Boca de Pepé), Medio San Juan (Andagoya), Nóvita, Quibdó, Río Iró (Santa Rita), Río Quito (Paimadó), Tadó y Unión Panamericana.
NARIÑO	Barbacoas.

REGIÓN ORINOQUIA

ALERTA NARANJA: DESLIZAMIENTOS DE TIERRA.

Se pronostica amenaza moderada a alta por deslizamientos de tierra en áreas inestables en los departamentos:

DEPARTAMENTO	MUNICIPIOS
META	Acacias, Cubarral, Villavicencio y Acacias.

REGIÓN AMAZÓNICA

ALERTA NARANJA: DESLIZAMIENTOS DE TIERRA.

Se pronostica amenaza moderada a alta por deslizamientos de tierra en áreas inestables en el departamento:

DEPARTAMENTO	MUNICIPIOS
CAQUETÁ	Florencia

MAR CARIBE

CONDICIONES NORMALES

OCÉANO PACÍFICO

ALERTA AMARILLA: TIEMPO LUVIOSO

En amplios sectores del Pacífico nacional se prevén condiciones lluviosas durante la jornada, especialmente después del mediodía y durante la noche con posibilidad en algunos casos de actividad eléctrica y rachas de viento, se recomienda a usuarios de embarcaciones menores, consultar con las Capitanías de puerto en zonas de inminente tempestad antes de zarpar.

ALERTA AMARILLA: PLEAMAR

Durante los próximos días, hasta el 20 de noviembre del presente año se espera una de las pleamares más representativas del mes en el litoral Pacífico colombiano, asociado con la marea astronómica, se sugiere a habitantes costeros estar atentos a la evolución del fenómeno.

ALERTA ROJA. PARA TOMAR ACCIÓN Advierte a los sistemas de prevención y atención de desastres sobre la amenaza que puede ocasionar un fenómeno con efectos adversos sobre la población, el cual requiere la atención inmediata por parte de la población y de los cuerpos de atención y socorro. Se emite una alerta sólo cuando la identificación de un evento extraordinario indique la probabilidad de amenaza inminente y cuando la gravedad del fenómeno implique la movilización de personas y equipos, interrumpiendo el normal desarrollo de sus actividades cotidianas.

ALERTA NARANJA. PARA PREPARARSE Indica la presencia de un fenómeno. No implica amenaza inmediata y como tanto es catalogado como un mensaje para informarse y prepararse. El aviso implica vigilancia continua ya que las condiciones son propicias para el desarrollo de un fenómeno, sin que se requiera permanecer alerta.

ALERTA AMARILLA. PARA INFORMARSE Es un mensaje oficial por el cual se difunde información. Por lo regular se refiere a eventos observados, reportados o registrados y puede contener algunos elementos de pronóstico a manera de orientación. Por sus características pretéritas y futuras difiere del aviso y de la alerta, y por lo general no está encaminado a alertar sino a informar.

CONDICIONES NORMALES Indica que no existe ninguna clase de alerta para la región o zona mencionada.

°C: grados Celsius; m: metros; mm: milímetros; msnm: metros sobre nivel del mar;

Km/h: kilómetros sobre hora

GOES: Geostationary Operational Environmental Satellites (Satélite Geostacionario Operacional Ambiental).

GOES-13 es el designado GOES-Este, localizado en 75° W sobre el ecuador geográfico.

HLC: hora local colombiana

PNN: Parque Nacional Natural; SFF: Santuario de Fauna y Flora

Omar FRANCO TORRES, Director General
Christian EUSCATEGUI COLLAZOS, Jefe Oficina del Servicio de Pronósticos y Alertas

Profesionales en turno:

Daniel USECHE, Claudia TORRES, Oscar MARTINEZ, Gloria ARANGO, Jorge CEBALLOS, Mauricio TORRES
y Juan Francisco ALAMEDA.

Internet: <http://www.ideam.gov.co>

Correos electrónicos: servicio@ideam.gov.co, alertasideam@ideam.gov.co

Carrera 10 N° 20 - 30 ** Piso 9, Bogotá, D.C.

Teléfono: 3527160 ext. 1334-1336.

Siganos en

Twitter: [@IDEAMColombia](https://twitter.com/IDEAMColombia)

Facebook: www.facebook.com/ideam.instituto

YouTube: Canal de InstitutoIDEAM / <http://www.youtube.com/user/InstitutoIDEAM>