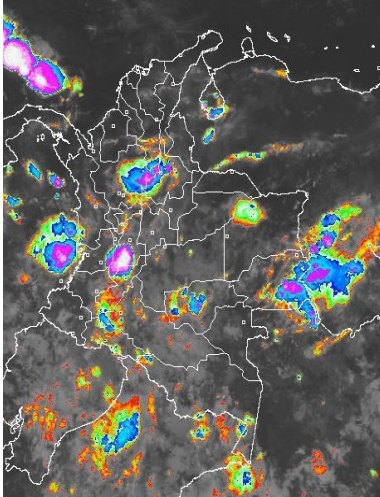


CONDICIONES HIDROMETEOROLÓGICAS ACTUALES

La mayor parte del país amanece el día de hoy con cielos nublados y lluvias reportadas desde la madrugada en amplios sectores de la Amazonia, incluido el piedemonte de la región, Meta, Tolima, Huila, macizo colombiano y en el Magdalena medio en límite entre Antioquia y Santander. En el Occidente del mar Caribe colombiano, incluido el archipiélago de San Andrés y Providencia y en el centro y Norte del Pacífico nacional también se han registrado precipitaciones, acompañadas en algunos casos de tormentas eléctricas. **ALERTA NARANJA** por deslizamientos de tierra en áreas de ladera de Antioquia, Boyacá, Cauca, Choco, Cundinamarca, Nariño, Norte de Santander, Quindío, Casanare y Meta. **ALERTA AMARILLA** por niveles altos del río Atrato.

IMÁGEN SATELITAL

Imagen GOES-13 * 14 de noviembre de 2013 * Hora 6:15 a.m. HLC



LO MÁS DESTACADO

ALERTA ROJA. PARA TOMAR ACCIÓN **ALERTA NARANJA. PARA PREPARARSE** **ALERTA AMARILLA. PARA INFORMARSE**

LLUVIAS	Las lluvias durante las últimas 24 horas se concentraron especialmente en las regiones Andina, Orinoquia y Pacífica, alcanzando el mayor volumen en el municipio de Puerto Parra (Santander) , con 135.2 mm .
ALERTA NARANJA	Deslizamientos de tierra en áreas inestables y de alta pendiente, localizadas en los departamentos de Antioquia, Boyacá, Cauca, Chocó, Casanare, Cundinamarca, Nariño, Norte de Santander, Quindío, Casanare y Meta.
ALERTA AMARILLA	<ul style="list-style-type: none"> Niveles en el rango de medios a altos para el río Magdalena, en gran parte de su cuenca baja, condición hidrológica normal para la época del año. Incremento moderado del río Atrato, debido a las precipitaciones de la madrugada de hoy.
OTROS	Durante el mes de noviembre se esperan precipitaciones frecuentes con intensidades entre ligeras a fuertes, especialmente en amplios sectores de las regiones Andina y Pacífica, en algunos casos las lluvias podrían venir acompañadas de actividad eléctrica.



Consulte todos los días el pronóstico del tiempo y las alertas hidrometeorológicas vigentes del IDEAM, en un formato de calidad. Alrededor de las 7:30 a. m. está a disposición del público en www.ideam.gov.co. Se puede ver también en dispositivos móviles. [AQUÍ](#)

PRONÓSTICO CONDICIONES METEOROLÓGICAS ESPECIALES

ÁREA DEL VOLCÁN CERRO MACHÍN			
En el área prevalecerán las condiciones nubladas con precipitaciones a diferentes horas.			
El SERVICIO GEOLOGICO COLOMBIANO lo reporta en NIVEL AMARILLO (III): CAMBIOS EN EL COMPORTAMIENTO DE LA ACTIVIDAD VOLCANICA . 4.80 -75.62			
ELEVACIÓN (pies)	DIRECCIÓN	VELOCIDAD	
		NUDOS	Km/h
10,000	ESTE	5	9
18,000	ESTE	10 - 15	18 - 28
24,000	ESTE	10 - 15	18 - 28
30,000	SURESTE	10 - 15	18 - 28
ÁREA DEL VOLCÁN NEVADO DEL HUILA			
Cielo entre parcialmente cubierto y cubierto con lluvias de variada intensidad e intermitentes.			
El SERVICIO GEOLOGICO COLOMBIANO lo reporta en NIVEL AMARILLO (III): CAMBIOS EN EL COMPORTAMIENTO DE LA ACTIVIDAD VOLCANICA . 2.92 -76.05			
ELEVACIÓN (pies)	DIRECCIÓN	VELOCIDAD	
		NUDOS	Km/h
10,000	ESTE	5	9
18,000	ESTE	10 - 15	18 - 28
24,000	ESTE	10 - 15	18 - 28
30,000	ESTE	5 - 10	9 - 18
ÁREA DEL VOLCÁN GALERAS			
Nubosidad variable con predominio de tiempo seco en la mañana, en la tarde y noche son estimadas algunas precipitaciones.			
El SERVICIO GEOLOGICO COLOMBIANO lo reporta en NIVEL AMARILLO (III): CAMBIOS EN EL COMPORTAMIENTO DE LA ACTIVIDAD VOLCANICA . 1.55 -77.37			
ELEVACIÓN (pies)	DIRECCIÓN	VELOCIDAD	
		NUDOS	Km/h
10,000	ESTE	5	9
18,000	ESTE	10 - 15	18 - 28
24,000	ESTE	10 - 15	18 - 28
30,000	ESTE	10 - 20	18 - 37
ÁREA DEL VOLCÁN NEVADO DEL RUIZ			
Cielo entre parcialmente cubierto y cubierto con lluvias después del mediodía y durante algunas horas de la noche.			
El SERVICIO GEOLOGICO COLOMBIANO lo reporta en NIVEL AMARILLO (III): CAMBIOS EN EL COMPORTAMIENTO DE LA ACTIVIDAD VOLCANICA . 4.89 -75.32			
ELEVACIÓN (pies)	DIRECCIÓN	VELOCIDAD	
		NUDOS	Km/h
10,000	ESTE	5	9
18,000	ESTE	10 - 15	18 - 28
24,000	ESTE	10 - 15	18 - 28
30,000	SURESTE	10 - 15	18 - 28

PRECIPITACIONES

A continuación se relacionan los municipios donde en las últimas 24 horas se registraron precipitaciones iguales o superiores a **20.0 mm**

DEPARTAMENTO	MUNICIPIOS
ANTIOQUIA	San Francisco (46.0), Gómez Plata (22.0), Carmen de Viboral (21.0) y El Peñol (20.2).
BOYACÁ	San Pablo de Borbur (27.5)
CAQUETÁ	Valparaíso (39.0), Florencia (34.0), Belén de los Andaquíes (27.0), San José de Fragua (20.6) y Solano (20.0).
CHOCO	Quibdó (55.3) y Medio San Juan (21.0).
CÓRDOBA	Planeta Rica (25.0).
GUAVIARE	San José del Guaviare (34.0).
NARIÑO	Puerres (28.2).
PUTUMAYO	Mocoa (42.0), Villagarzón (40.2), San Francisco (33.4), Puerto Leguizamo (31.2), y Sibundoy (20.2).
SANTANDER	Puerto Parra (135.2) , San Vicente de Chucurí (75.2), y Barrancabermeja (28.4).
SUCRE	Sampués (28.6).
TOLIMA	Natagaima (99.0).
VICHADA	Cumaribo (51.0).

TEMPERATURAS MÁXIMAS

A continuación se relacionan los municipios donde en las últimas 24 horas se registraron temperaturas iguales o superiores a **35.0° C**:

DEPARTAMENTO	MUNICIPIOS
ATLÁNTICO	Repelón (35.2).
CESAR	Valledupar (36.8) y Codazzi (35.4).
CUNDINAMARCA	Puerto Salgar (35.8)
HUILA	Villavieja (35.0).
TOLIMA	Armero (36.8) y Honda (36.4).

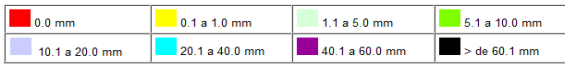
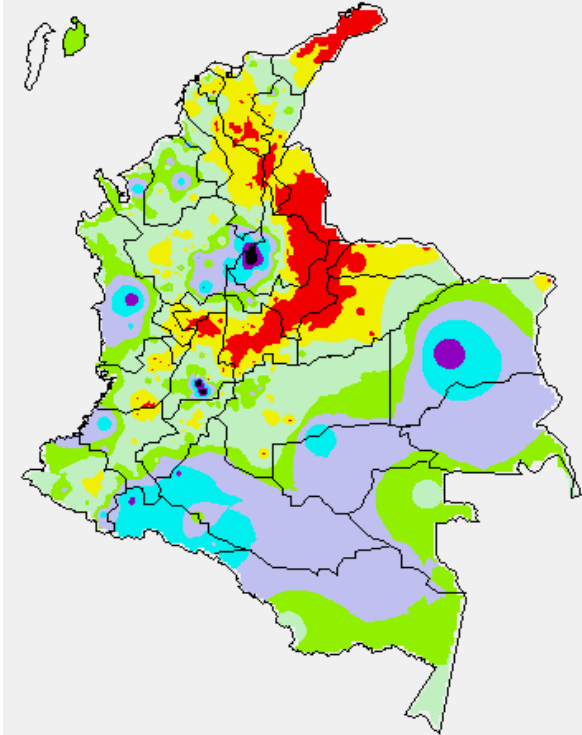
OTROS PRODUCTOS

Para mayor información se sugiere consultar:

- [MAPA DIARIO E TEMPERATURA MÁXIMA](#)
- [MAPA DIARIO DE TEMPERATURA MÍNIMA](#)
- [INFORMACIÓN DIARIA DE PRECIPITACIÓN Y TEMPERATURA DE LOS PRINCIPALES AEROPUERTOS DEL PAÍS.](#)
- [MOSAICO MAPAS DE PRECIPITACIÓN DIARIA EN MILÍMETROS](#)

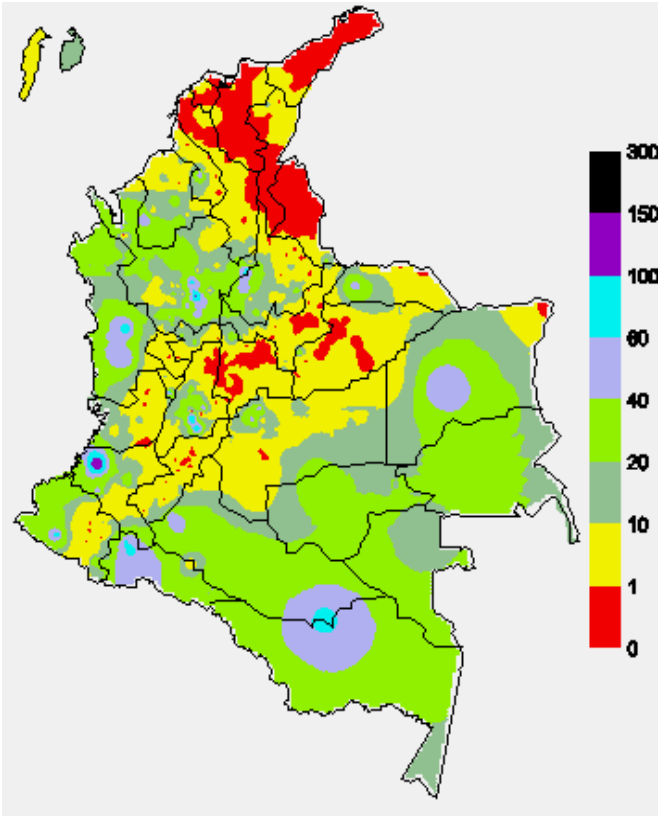
MAPA DE PRECIPITACIÓN DIARIA

Desde las 7:00 a.m. del miércoles 13 de noviembre hasta las 7:00 a.m. del jueves 14 de noviembre de 2013.



MAPA DE PRECIPITACIÓN ACUMULADA DE LOS ÚLTIMOS 3 DÍAS

Desde las 7:00 a.m. del lunes 11 de noviembre hasta las 7:00 a.m. del miércoles 13 de noviembre de 2013.



ESTADO DE LOS EMBALSES

A continuación se relacionan los volúmenes útiles diarios (expresados en porcentaje) de reservas de algunos embalses de acuerdo con información consultada en XM.

ZONA	EMBALSE	VOLUMEN ÚTIL DIARIO (%)		
ANTIOQUIA	MIEL I	69.30		
	MIRAFLORES	75.59		
	PEÑOL	60.87		
	PLAYAS	67.39		
	PORCE II	21.92		
	PORCE III	30.95		
	PUNCHINÁ	39.91		
	RIOGRANDE2	77.73		
	SAN LORENZO	90.52		
CARIBE	URRÁ I	29.87		
CENTRO	AGREGADO BOGOTÁ	63.56	NEUSA	62.90
			SISGA	65.92
			TOMINÉ	63.35
		BETANIA	69.30	
		MUÑA	98.36	
		PRADO	38.57	
ORIENTE	CHUZA	60.73		
	ESMERALDA	94.95		
	GUAVIO	76.78		
VALLE DEL CAUCA	ALTO ANCHICAYÁ	46.17		
	CALIMA 1	58.85		
	SALVAJINA	25.06		

PRONÓSTICO METEOROLÓGICO (miércoles 13 y jueves 14 de noviembre)

REGIÓN	PRONÓSTICO
SABANA DE BOGOTÁ	<p>JUEVES: cielo parcialmente nublado con predominio de tiempo seco, salvo en algunos sectores de los cerros orientales y el Norte de la ciudad y de la sabana donde son estimadas precipitaciones hacia mediados de la tarde. En la noche prevalecerán las condiciones secas.</p> <p>VIERNES: en el área se estiman condiciones secas durante la mañana, después del mediodía son probables lloviznas en sectores de los cerros orientales y en el Occidente y Norte de la ciudad y de la sabana.</p>
ANDINA	<p>JUEVES: en la mañana se estiman precipitaciones en sectores del Magdalena medio, en límite entre Antioquia y Santander, al igual que en áreas de Tolima, Huila, Valle del Cauca, Cauca y Nariño, en el resto de la región prevalecerán las condiciones secas. En la tarde y noche se prevén aguaceros con descargas eléctricas en varios sectores de Cundinamarca, Antioquia, los Santanderes, Boyacá y eje cafetero. En zonas de montaña de Valle del Cauca, Cauca y Nariño son pronosticadas lluvias al atardecer o durante la noche.</p> <p>VIERNES: cielo parcialmente cubierto con lluvias de variada intensidad e intermitentes temprano en la mañana, al final de la tarde y durante la noche en sectores de Antioquia y los Santanderes. En áreas de Boyacá, Cundinamarca, Risaralda, Caldas, Quindío, Tolima, Huila, Valle del Cauca, Cauca y Nariño se esperan precipitaciones después del mediodía.</p>
CARIBE	<p>JUEVES: en la mañana se prevé tiempo seco, salvo en sectores del Sur de Bolívar donde se pronostican lluvias durante la mañana y al finalizar la jornada. Después del mediodía y durante la noche esperen precipitaciones en sectores de Cesar, Magdalena, Atlántico, Bolívar, Sucre y Urabá. No se descartan tormentas eléctricas.</p> <p>VIERNES: durante la mañana en gran parte de la región prevalecerán las condiciones secas, hasta entrada la tarde, excepto en sectores de Bolívar, Sucre, Córdoba y Urabá donde se estiman nubes densas acompañadas de precipitaciones a diferentes horas. En horas de la tarde y noche se advierten lluvias con descargas eléctricas en las inmediaciones de la sierra nevada de Santa Marta y en sectores de Atlántico.</p>
ARCHIPIÉLAGO DE SAN ANDRÉS, PROVIDENCIA Y SANTA CATALINA	<p>JUEVES: cielo entre parcialmente nublado y nublado con lluvias a diferentes horas y descargas eléctricas.</p> <p>VIERNES: en el archipiélago predominarán las condiciones nubosas con precipitaciones lluvias entre ligeras a moderadas temprano en la mañana y al finalizar la tarde.</p>
MAR CARIBE	<p>JUEVES: en gran parte del Caribe nacional predominarán las condiciones secas con cielo entre despejado y parcialmente cubierto, salvo en el Occidente del área, incluido el archipiélago de San Andrés, Providencia y Santa Catalina donde se prevén lluvias, acompañadas en algunos casos de tormentas eléctricas. En sectores del golfo de Urabá no se descartan precipitaciones en horas de la noche.</p> <p>VIERNES: en gran parte de la zona marítima nacional se pronostica tiempo seco, excepto en zonas aledañas al litoral de Sucre, Córdoba y Urabá y en el área del archipiélago donde se advierten precipitaciones entre ligeras a moderadas con probables descargas eléctricas a diferentes horas de la tarde y noche..</p>

REGIÓN	PRONÓSTICO
PACÍFICA	<p>JUEVES: Cielo entre parcialmente nublado y nublado con precipitaciones de variada intensidad temprano en la mañana, al final de la tarde y durante la noche en zonas de Chocó y Valle del Cauca. En sectores dispersos de Cauca y Nariño se prevén lluvias al final de la tarde y durante la noche, luego de una mañana seca.</p> <p>VIERNES: En la mañana se espera tiempo seco con intervalos nubosos, en la tarde y noche se pronostican lluvias con tormentas eléctricas en amplios sectores de Chocó y Valle del Cauca. En Cauca y Nariño son estimadas precipitaciones ligeras y dispersas.</p>
INSULAR PACÍFICO	<p>JUEVES: En Gorgona prevalecerán las condiciones nubosas con lluvias a diferentes horas y en Malpelo se esperan precipitaciones después del mediodía, luego de una mañana seca.</p> <p>VIERNES: En Malpelo y Gorgona se prevé abundante nubosidad durante la jornada con precipitaciones entre ligeras y moderadas, particularmente en horas de la tarde y noche.</p>
OCÉANO PACÍFICO	<p>JUEVES: En gran parte del Pacífico nacional se prevén condiciones lluviosas con posibilidad en algunos casos de actividad eléctrica.</p> <p>VIERNES: Cielo entre parcialmente nublado y nublado con precipitaciones en amplios sectores del centro y Norte de la zona marítima nacional, principalmente después del mediodía y durante la noche. Probabilidad de tormentas eléctricas dispersas.</p>
ORINOQUIA	<p>JUEVES: En la región se pronostican nubes densas durante la jornada con precipitaciones a diferentes horas en varios sectores del Meta y Vichada. En zonas de Arauca y Casanare son previstas lluvias después del mediodía y durante algunas horas de la noche, luego de una mañana seca.</p> <p>VIERNES: En la mañana y durante las primeras horas de la tarde se prevé tiempo seco en gran parte de la región, excepto en sectores del Meta donde se prevén lluvias con descargas eléctricas intermitentes. En áreas de Arauca, Casanare y Vichada son estimadas precipitaciones después del mediodía y durante algunas horas de la noche.</p>
AMAZONIA	<p>JUEVES: En la región persistirán las condiciones nubosas con lluvias de variada intensidad en Guaviare, Guainía, Vaupés, Amazonas, Caquetá y Putumayo acompañadas en algunos casos de actividad eléctrica, las precipitaciones de mayor consideración se advierten en el piedemonte amazónico.</p> <p>VIERNES: En sectores de Guaviare, Guainía, Vaupés y Amazonas se prevé una jornada lluviosa con posibilidad de tormentas eléctricas. En zonas de Caquetá y Putumayo son estimadas precipitaciones por la tarde y noche, luego de una mañana seca.</p>

ALERTAS VIGENTES

Para mayor información sobre el pronóstico del estado del tiempo, informes técnicos diarios, comunicados especiales e informes de otras áreas temáticas, tales como Hidrología, Deslizamientos de Tierra e Incendios, se sugiere consultar la siguiente dirección electrónica: <http://institucional.ideam.gov.co/jsp/index.jsf>

REGIÓN CARIBE

ALERTA NARANJA: INCENDIOS DE LA COBERTURA VEGETAL.

Amenaza Alta de ocurrencia de incendios de la cobertura vegetal en zonas de bosques, cultivos y pastos, localizados en los siguientes municipios y sectores aledaños:

DEPARTAMENTO	MUNICIPIOS
CESAR	Agustín Codazzi, La Paz y Valledupar

ALERTA AMARILLA: NIVELES CON TENDENCIA AL ASCENSO EN LA CUENCA BAJA DEL RÍO MAGDALENA.

Se mantiene la condición de muy leve ascenso del río Magdalena en su cuenca baja la cual se considera desde aguas abajo de Gamarra (Cesar) hasta su desembocadura en el Mar Caribe. Ésta condición hidrológica también es para varios de los afluentes al río Magdalena, por lo cual se resaltan los siguientes sectores por departamento:

Atlántico: sectores bajos de los municipios de Palmar de Varela, Campo de La Cruz y Santo Tomás.

Bolívar: municipios de San Felipe y El Salto, ubicados en la margen derecha del brazo de Mompó; también en los municipios de Magangué, San Pablo, Cantagallo y Hatillo de Loba.

Magdalena: municipios de Belén en la Ciénaga de Zapatoza y El Banco.

Se resalta que las anteriores condiciones hidrológicas son normales para la época y aunque no están causando todavía ninguna afectación, es importante que los pobladores de los sitios mencionados estén atentos a cambios de los niveles.

REGIÓN ANDINA

ALERTA NARANJA: INCENDIOS DE LA COBERTURA VEGETAL.

Amenaza Alta de ocurrencia de incendios de la cobertura vegetal en zonas de bosques, cultivos y pastos, localizados en los siguientes municipios y sectores aledaños:

DEPARTAMENTO	MUNICIPIOS
CAUCA	Miranda.

ALERTA NARANJA: DESLIZAMIENTOS DE TIERRA.

Se pronostica amenaza moderada por deslizamientos de tierra en áreas inestables en los departamentos:

DEPARTAMENTO	MUNICIPIOS
ANTIOQUIA	Alejandro, Cocorná, Concepción, Granada, Guatapé, Sonsón, Valdivia, San Carlos, Santo Domingo, Carmen de Viboral, San Luis y San Francisco
BOYACÁ	Aquitania, Campohermoso y Páez
CAUCA	El Tambo
CUNDINAMARCA	Supatá, Vergara, La Vega, San Francisco, Pacho y Sasaima.
QUINDIO	Pijao.
NORTE DE SANTANDER	Arboledas, Chinácota, Durania, Sardinata, El Zulia, Bucarasica, Lourdes, Villa Caro, Gramalote, Santiago, Salazar, San Cayetano, Bochalema y Los Patios.

REGIÓN PACÍFICA

ALERTA NARANJA: DESLIZAMIENTOS DE TIERRA.

Se pronostica amenaza moderada a alta por deslizamientos de tierra en áreas inestables en los departamentos:

DEPARTAMENTO	MUNICIPIOS
CAUCA	Timbiquí, López de Micay y Argelia.
CHOCÓ	Cértegui, Condoto, Istmina, Nóvita, Alto Baudó, Bajo Baudó, Tadó, El Cantón de San Pablo, Unión Panamericana (Ánimas), Río Iró (Santa Rita), Medio Baudó (Boca de Pepú), Medio San Juan
NARIÑO	Barbacoas y Cumbitara.

ALERTA AMARILLA: NIVELES CON TENDENCIA AL ASCENSO EN EL RÍO ATRATO.

Las fuertes lluvias que ocurrieron en las últimas horas en la cuenca alta del río Atrato generaron un ascenso significativo en los niveles, éstos registros son inferiores a los umbrales de inundación y aunque en el momento no se presenta ninguna afectación, se previene a pobladores en inmediaciones de Quibdó (Chocó), debido a que continúan las lluvias de carácter ligero en la región, contribuyendo al ascenso en los niveles del río.

REGIÓN ORINOQUIA

ALERTA NARANJA: DESLIZAMIENTOS DE TIERRA.

Se pronostica amenaza moderada a alta por deslizamientos de tierra en áreas inestables en los departamentos:

DEPARTAMENTO	MUNICIPIOS
BOYACÁ	Pajarito, San Eduardo, San Luis de Gaceno y Santa María.
CASANARE	Aguazul, Chámeza, Monterrey, Recetor y Tauramena.
CUNDINAMARCA	Ubalá, Medina y Paratebueno.
META	Acacias, Barranca de Upía, Cubarral, Guamal, Lejanías, Restrepo, Villavicencio, El Dorado y El Castillo.

REGIÓN AMAZÓNICA

CONDICIONES NORMALES

MAR CARIBE

ALERTA AMARILLA: TIEMPO LLUVIOSO

Para el día de hoy se esperan lluvias entre ligeras y moderadas en cercanías del litoral de Urabá, Córdoba, Sucre y Bolívar; por lo cual, se recomienda a usuarios de embarcaciones menores o de bajo calado, consultar con las Capitanías de puerto en zonas de inminente tempestad antes de zarpar.

ALERTA AMARILLA PLEAMARES

Hasta el día de hoy se espera una de las mareas astronómicas más significativas del mes en el litoral Caribe colombiano, incluido el archipiélago de San Andrés y Providencia. Por esta razón se recomienda a los habitantes costeros estar atentos a la evolución de este fenómeno.

ALERTA AMARILLA OLEAJE Y VIENTO

Durante el día hoy se estima altura del oleaje entre 3 y 4 metros con vientos entre 20 y 30 nudos, principalmente al centro y oriente del mar Caribe colombiano; por lo tanto, se recomienda a usuarios de embarcaciones menores o de bajo calado, consultar con las Capitanías de puerto en zonas de inminente tempestad antes de zarpar.

OCEANO PACIFICO

ALERTA AMARILLA: TIEMPO LUVIOSO

En sectores del Centro y Norte del Océano Pacífico nacional se prevén condiciones lluviosas en algunos casos acompañadas de tormentas eléctricas especialmente en altamar; por lo cual, se recomienda a usuarios de embarcaciones menores o de bajo calado, consultar con las Capitanías de puerto en zonas de inminente tempestad antes de zarpar.

ALERTA ROJA PARA TOMAR ACCIÓN Advierte a los sistemas de prevención y atención de desastres sobre la amenaza que puede ocasionar un fenómeno con efectos adversos sobre la población, el cual requiere la atención inmediata por parte de la población y de los cuerpos de atención y socorro. Se emite una alerta sólo cuando la identificación de un evento extraordinario indique la probabilidad de amenaza inminente y cuando la gravedad del fenómeno implique la movilización de personas y equipos, interrumpiendo el normal desarrollo de sus actividades cotidianas.

ALERTA NARANJA PARA PREPARARSE Indica la presencia de un fenómeno. No implica amenaza inmediata y como tanto es catalogado como un mensaje para informarse y prepararse. El aviso implica vigilancia continua ya que las condiciones son propicias para el desarrollo de un fenómeno, sin que se requiera permanecer alerta.

ALERTA AMARILLA PARA INFORMARSE Es un mensaje oficial por el cual se difunde información. Por lo regular se refiere a eventos observados, reportados o registrados y puede contener algunos elementos de pronóstico a manera de orientación. Por sus características pretéritas y futuras difiere del aviso y de la alerta, y por lo general no está encaminado a alertar sino a informar.

CONDICIONES NORMALES Indica que no existe ninguna clase de alerta para la región o zona mencionada.

°C: grados Celsius; m: metros; mm: milímetros; msnm: metros sobre nivel del mar;

Km/h: kilómetros sobre hora

GOES: Geostationary Operational Environmental Satellites (Satélite Geostacionario Operacional Ambiental).

GOES-13 es el designado GOES-Este, localizado en 75° W sobre el ecuador geográfico.

HLC: hora local colombiana

PNN: Parque Nacional Natural; SFF: Santuario de Fauna y Flora

Omar FRANCO TORRES, Director General
Christian EUSCATEGUI COLLAZOS, Jefe Oficina del Servicio de Pronósticos y Alertas

Profesionales en turno:

Henry ROMERO, Mónica CUÉLLAR, Nicolás CUADROS, Daniel USECHE, Ruth LÓPEZ y Alberto PARDO.

Internet: <http://www.ideam.gov.co>

Correos electrónicos: servicio@ideam.gov.co, alertasideam@ideam.gov.co

Carrera 10 N° 20 - 30 ** Piso 9, Bogotá, D.C.

Teléfono: 3527160 ext. 1334-1336.

Siganos en **Twitter: @IDEAMColombia**
Facebook: www.facebook.com/ideam.instituto
YouTube: Canal de InstitutoIDEAM / <http://www.youtube.com/user/InstitutoIDEAM>