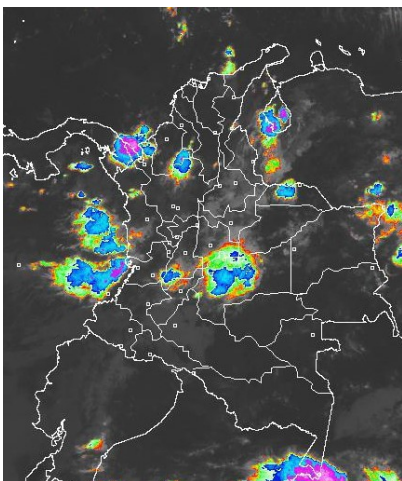


CONDICIONES HIDROMETEOROLÓGICAS ACTUALES

El país amanece con abundante nubosidad el día de hoy, especialmente sectores del piedemonte llanero a la altura del Meta, Casanare, Arauca, y en el Oriente de Cundinamarca y Boyacá donde inclusive se registraron lluvias copiosas. El pronóstico del estado del tiempo nos indica la continuidad de las precipitaciones durante estos próximos días, especialmente en los departamentos andinos donde se mantendrán las amenazas por deslizamientos de tierra y crecientes súbitas. **ALERTA NARANJA** por deslizamientos de tierra en los departamentos de Antioquia, Boyacá, Caldas, Cauca, Cundinamarca, Risaralda, Quindío, Norte de Santander, Meta, Casanare y Valle del Cauca. **ALERTA ROJA** por crecientes lentas en el río Meta, a la altura de Puerto López.

IMÁGEN SATELITAL

Imagen GOES-13 * 06 de noviembre de 2013 * Hora 7:45 a.m. HLC



PRONÓSTICO CONDICIONES METEOROLÓGICAS ESPECIALES

ÁREA DEL VOLCÁN CERRO MACHÍN

En la mañana y hasta entrada la tarde predominará el tiempo seco, luego son pronosticadas lluvias, inclusive durante algunas horas de la noche.

El SERVICIO GEOLOGICO COLOMBIANO lo reporta en **NIVEL AMARILLO (III): CAMBIOS EN EL COMPORTAMIENTO DE LA ACTIVIDAD VOLCANICA**. 4.80 -75.62

ELEVACIÓN (pies)	DIRECCIÓN	VELOCIDAD	
		NUDOS	Km/h
10,000	VARIABLE	5	9
18,000	VARIABLE	5	9
24,000	VARIABLE	5	9
30,000	VARIABLE	5 - 10	9 - 18

ÁREA DEL VOLCÁN NEVADO DEL HUILA

Nubosidad variable con lloviznas dispersas a diferentes horas del día y de la noche.

El SERVICIO GEOLOGICO COLOMBIANO lo reporta en **NIVEL AMARILLO (III): CAMBIOS EN EL COMPORTAMIENTO DE LA ACTIVIDAD VOLCANICA**. 2.92 -76.05

ELEVACIÓN (pies)	DIRECCIÓN	VELOCIDAD	
		NUDOS	Km/h
10,000	VARIABLE	5	9
18,000	VARIABLE	5	9
24,000	VARIABLE	5	9
30,000	VARIABLE	5 - 10	9 - 18

ÁREA DEL VOLCÁN GALERAS

En el área prevalecerán las condiciones secas con cielo entre despejado y parcialmente cubierto.

El SERVICIO GEOLOGICO COLOMBIANO lo reporta en **NIVEL AMARILLO (III): CAMBIOS EN EL COMPORTAMIENTO DE LA ACTIVIDAD VOLCANICA**. 1.55 -77.37

ELEVACIÓN (pies)	DIRECCIÓN	VELOCIDAD	
		NUDOS	Km/h
10,000	VARIABLE	5	9
18,000	SUROESTE	5 - 10	9 - 18
24,000	VARIABLE	5	9
30,000	NORESTE	5 - 10	9 - 18

ÁREA DEL VOLCÁN NEVADO DEL RUIZ

Al final de la tarde y durante la noche se estiman precipitaciones, luego de una mañana seca con intervalos soleados.

El SERVICIO GEOLOGICO COLOMBIANO lo reporta en **NIVEL AMARILLO (III): CAMBIOS EN EL COMPORTAMIENTO DE LA ACTIVIDAD VOLCANICA**. 4.89 -75.32

ELEVACIÓN (pies)	DIRECCIÓN	VELOCIDAD	
		NUDOS	Km/h
10,000	VARIABLE	5	9
18,000	NORTE	5 - 10	9 - 18
24,000	NOROESTE	5 - 10	9 - 18
30,000	NORESTE	5 - 10	9 - 18

LO MÁS DESTACADO

ALERTA ROJA. PARA TOMAR ACCIÓN **ALERTA NARANJA. PARA PREPARARSE** **ALERTA AMARILLA. PARA INFORMARSE**

LLUVIAS	Las lluvias de mayor consideración durante las últimas 24 horas se registraron en el piedemonte llanero, región Andina y sectores de la región Caribe, alcanzando el mayor volumen en el municipio de San Luis de Gaceno (Boyacá), con 112.9 mm.
ALERTA ROJA	<ul style="list-style-type: none"> El río Meta presentó un incremento en sus niveles a la altura del municipio de como resultado de las precipitaciones en el piedemonte llanero y aunque tiene una tendencia de descenso se recomienda a pobladores ribereños estar atentos ante cambios en el nivel del río.
ALERTA NARANJA	<ul style="list-style-type: none"> Deslizamientos de tierra en áreas inestables y de alta pendiente, localizadas en los departamentos de: Antioquia, Caldas, Huila, Risaralda, Nariño, Cauca, Quindío, Norte de Santander, Meta, Boyacá, Casanare, Cundinamarca y Valle del Cauca. Incremento del nivel del río Arauca en el tramo comprendido entre Arauquita y Arauca (Arauca). Niveles altos en el río Pauto, se recomienda especial atención a los pobladores de los municipios de Támara, Nunchía y Trinidad.
ALERTA AMARILLA	<ul style="list-style-type: none"> El día de hoy, en ningún lugar del territorio nacional se reporta este nivel de alerta.
OTROS	<ul style="list-style-type: none"> Durante el mes de noviembre se esperan precipitaciones frecuentes con intensidades entre ligeras a fuertes, especialmente en amplios sectores de las regiones Andina y Pacífica, en algunos casos las lluvias podrían venir acompañadas de actividad eléctrica.



Consulte todos los días el pronóstico del tiempo y las alertas hidrometeorológicas vigentes del IDEAM, en un formato de calidad. Alrededor de las 7:30 a. m. está a disposición del público en www.ideam.gov.co. Se puede ver también en dispositivos móviles. [AQUÍ](#)

PRECIPITACIONES

A continuación se relacionan los municipios donde en las últimas 24 horas se registraron precipitaciones iguales o superiores a **30.0 mm**

DEPARTAMENTO	MUNICIPIOS
ANTIOQUIA	San Francisco (64.0)
ATLANTICO	Campo De La Cruz (45.6), Suan (30.0)
BOYACA	San Luis De Gaceno (112.9), Santa María (79.8), Rondo (72.7), Campohermoso (57.0), Chinavita (35.7), Tibaná (34.9)
CASANARE	Chámeza (111.0)
CESAR	Chiriquaná (65.0)
CHOCO	Istrmina (83.0), Medio San Juan (30.0)
CUNDINAMARCA	Villeta (62.5), Choachi (39.0), Chaguani (38.0), (33.2), Vía Bogotá La Calera (Q. Chico) (32.8), Anapoima (31.8)
LA GUAJIRA	Manauare (56.0), San Juan Del Cesar (37.0)
MAGDALENA	Fundación (48.0), Fundación (45.8)
META	Cumaral (103.0), Barranca De Upiá (94.0), Mesetas (75.0), Villavicencio (69.0), Cabuyaro (38.0), Puerto López (30.0)
NARIÑO	Magüí (30.0)
NORTE DE SANTANDER	Gramalote (32.0)
SANTANDER	Málaga (53.0), Zapatocha (50.0), Confines (36.7)
SUCRE	Chalan (50.0)
VICHADA	Puerto Carreño (32.4)

TEMPERATURAS MÁXIMAS

A continuación se relacionan los municipios donde en las últimas 24 horas se registraron temperaturas iguales o superiores a **35.0° C**:

DEPARTAMENTO	MUNICIPIOS
CESAR	Valledupar (36.0)
CUNDINAMARCA	Jerusalén (38.2)

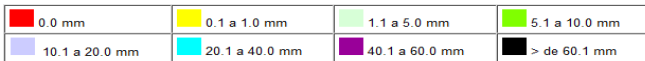
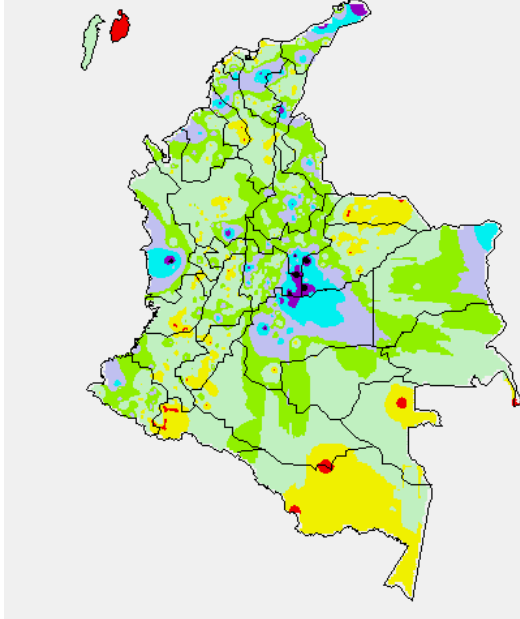
OTROS PRODUCTOS

Para mayor información se sugiere consultar:

- [MAPA DIARIO E TEMPERATURA MÁXIMA](#)
- [MAPA DIARIO DE TEMPERATURA MÍNIMA](#)
- [INFORMACIÓN DIARIA DE PRECIPITACIÓN Y TEMPERATURA DE LOS PRINCIPALES AEROPUERTOS DEL PAÍS](#)
- [MOSAICO MAPAS DE PRECIPITACIÓN DIARIA EN MILÍMETROS](#)

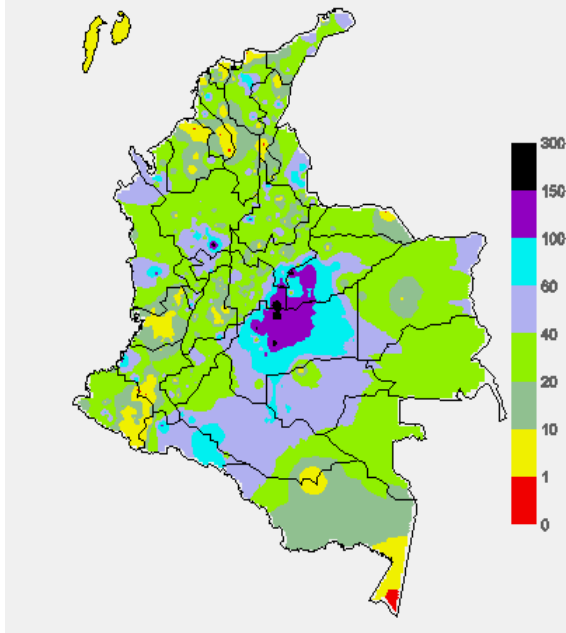
MAPA DE PRECIPITACIÓN DIARIA

Desde las 7:00 a.m. del martes 05 de noviembre hasta las 7:00 a.m. del miércoles 06 de noviembre de 2013.



MAPA DE PRECIPITACIÓN ACUMULADA DE LOS ÚLTIMOS 3 DÍAS

Desde las 7:00 a.m. del domingo 03 de noviembre hasta las 7:00 a.m. del miércoles 06 de noviembre de 2013



ESTADO DE LOS EMBALSES

A continuación se relacionan los volúmenes útiles diarios (expresados en porcentaje) de reservas de algunos embalses de acuerdo con información consultada en XM.

ZONA	EMBALSE	VOLUMEN ÚTIL DIARIO (%)	
ANTIOQUIA	MIEL I	60.62	
	MIRAFLORES	73.05	
	PEÑOL	57.24	
	PLAYAS	67.39	
	PORCE II	29.37	
	PORCE III	43.32	
	PUNCHINÁ	63.81	
	RIOGRANDE2	62.58	
	SAN LORENZO	87.61	
	TRONERAS	23.20	
CARIBE	URRÁ I	74.41	
CENTRO	AGREGADO BOGOTÁ	62.98	
		NEUSA	61.84
		SISGA	63.73
	TOMINÉ	63.08	
	BETANIA	58.53	
ORIENTE	MUÑA	94.00	
	PRADO	20.75	
	CHUZA	61.06	
	ESMERALDA	87.67	
VALLE DEL CAUCA	GUAVIO	76.26	
	ALTO ANCHICAYÁ	24.54	
	CALIMA 1	58.07	
	SALVAJINA	21.45	

PRONÓSTICO METEOROLÓGICO (miércoles 06 y jueves 07 de noviembre)

REGIÓN	PRONÓSTICO
SABANA DE BOGOTÁ	<p>MIÉRCOLES: En el transcurso de la jornada prevalecerán las condiciones nubosas con precipitaciones ligeras en la mañana hacia el Suroriente del área. En la tarde son previstas lluvias generalizadas, acompañadas en algunos casos de actividad eléctrica. En la noche no se descartan precipitaciones a diferentes horas.</p> <p>JUEVES: En la mañana predominará el tiempo seco, después del mediodía se prevén lluvias entre ligeras a moderadas en sectores del Norte y Occidente de la ciudad y de la sabana.</p>
ANDINA	<p>MIÉRCOLES: En la mayor parte de la región se espera abundante nubosidad durante la jornada con precipitaciones a diferentes horas en sectores de Cundinamarca, Tolima, Huila y los Santanderes. En Antioquia, Caldas, Quindío, Risaralda y Valle del Cauca son pronosticadas lluvias después del mediodía y durante algunas horas de la noche, luego de una mañana seca con intervalos soleados.</p> <p>JUEVES: Cielo entre parcialmente nublado y nublado con lluvias de variada intensidad en Valle del Cauca, Cauca, Antioquia, Santanderes, eje cafetero y altiplano Cundiboyacense, especialmente en horas de la tarde y noche. En la mañana no se descartan lloviznas dispersas en el centro y Norte de la región.</p>
CARIBE	<p>MIÉRCOLES: En gran parte de la región se esperan condiciones secas hasta entrada la tarde, salvo en áreas del Urabá donde persistirán las lluvias, inclusive durante el final de la tarde y durante algunas horas de la noche. En sectores de La Guajira, Cesar, Magdalena, Atlántico, Bolívar, Sucre y Córdoba se estiman precipitaciones al final de la tarde y durante algunas horas de la noche, acompañadas en algunos casos de descargas eléctricas.</p> <p>JUEVES: Cielo parcialmente cubierto con predominio de tiempo seco, excepto en zonas del Urabá y Córdoba donde se advierten precipitaciones temprano en la mañana y al finalizar la jornada. En el sur de La Guajira, en las estribaciones de la sierra nevada de Santa Marta y en sectores de Atlántico y Bolívar se pronostican lluvias por la tarde y noche, luego de una mañana seca con intervalos soleados.</p>
ARCHIPIÉLAGO DE SAN ANDRÉS, PROVIDENCIA Y SANTA CATALINA	<p>MIÉRCOLES: A lo largo de la jornada se estiman condiciones secas con cielo entre despejado y parcialmente cubierto.</p> <p>JUEVES: En el archipiélago predominará el tiempo seco con nubosidad variable durante la jornada.</p>
MAR CARIBE	<p>MIÉRCOLES: Cielo entre despejado y parcialmente nublado con predominio de tiempo seco, excepto en zonas aledañas al litoral de La Guajira, Córdoba y Urabá, donde se estiman precipitaciones entre ligeras a moderadas con probables descargas eléctricas, especialmente después del mediodía y durante algunas horas de la noche.</p> <p>JUEVES: En gran parte de la zona marítima nacional predominarán las condiciones secas con cielo entre despejado y parcialmente cubierto, salvo en sectores aledaños al litoral de Sucre, Córdoba y Urabá donde se esperan precipitaciones, acompañadas en algunos casos de tormentas eléctricas.</p>

REGIÓN	PRONÓSTICO
PACÍFICA	MIÉRCOLES: En amplios sectores de Chocó y Valle del Cauca predominarán las condiciones nubosas durante la jornada con lluvias entre ligeras a moderadas a diferentes horas, inclusive no se descartan tormentas eléctricas. En Cauca y Nariño aunque se espera tiempo seco, no se descartan lloviznas dispersas en horas de la noche. JUEVES: Cielo entre parcialmente nublado y nublado con precipitaciones de variada intensidad en Chocó y Valle del Cauca; en Cauca y Nariño por el contrario son estimadas condiciones secas.
INSULAR PACÍFICO	MIÉRCOLES: En Malpelo y Gorgona son estimadas precipitaciones acompañadas de actividad eléctrica a diferentes horas de la tarde y noche. JUEVES: En Gorgona prevalecerán las condiciones lluviosas durante la jornada y en Malpelo se esperan precipitaciones al finalizar la jornada, luego de una mañana seca.
OCÉANO PACÍFICO	MIÉRCOLES: En amplios sectores del Pacífico nacional se esperan precipitaciones entre ligeras a fuertes, acompañadas en algunos casos de actividad eléctrica. JUEVES: Cielo entre parcialmente nublado y nublado con lluvias en amplios sectores del centro y Norte, particularmente en zonas aledañas al litoral. Probabilidad de tormentas eléctricas.
ORINOQUIA	MIÉRCOLES: En la mañana y durante las primeras horas de la tarde se prevé tiempo seco en gran parte de la región, excepto en sectores del piedemonte llanero, a la altura del Meta y Arauca donde persistirán las lluvias. En áreas de Casanare y Vichada son estimadas precipitaciones después del mediodía y durante algunas horas de la noche. Posibilidad de actividad eléctrica dispersa. JUEVES: En la región se espera nubosidad variable con precipitaciones a diferentes horas hacia el piedemonte en sectores de Arauca, Casanare y Meta. En áreas de Vichada son previstas lluvias después del mediodía y durante algunas horas de la noche.
AMAZONIA	MIÉRCOLES: En horas de la mañana predominará el tiempo seco en la región, después del mediodía son previstas lluvias entre ligeras a moderadas y dispersas en Amazonas, Guainía y Vaupés. En el resto del área se prevén condiciones secas con cielo parcialmente nublado. JUEVES: En la mañana y hasta entrada la tarde se estiman condiciones secas con cielo parcialmente cubierto. En horas de la tarde y noche se prevén lluvias entre ligeras a moderadas en Vaupés, Amazonas y Guainía.

ALERTAS VIGENTES

Para mayor información sobre el pronóstico del estado del tiempo, informes técnicos diarios, comunicados especiales e informes de otras áreas temáticas, tales como Hidrología, Deslizamientos de Tierra e Incendios, se sugiere consultar la siguiente dirección electrónica: <http://institucional.ideam.gov.co/isp/index.jsf>

REGIÓN CARIBE

ALERTA ROJA: DESLIZAMIENTOS DE TIERRA.

Se pronostica amenaza alta por deslizamientos de tierra en áreas inestables en los departamentos:

DEPARTAMENTO	MUNICIPIOS
ANTIOQUIA	Cocorná, y San Luis.
CALDAS	Samaná y La Victoria

ALERTA NARANJA: DESLIZAMIENTOS DE TIERRA.

Se pronostica amenaza moderada por deslizamientos de tierra en áreas inestables en los departamentos:

DEPARTAMENTO	MUNICIPIOS
ANTIOQUIA	San Francisco, Carmen de Viboral y Granda.
CALDAS	Manzanares, Marquetalia, Neira y Pensilvania.
CAUCA	Puracé y El Tambo.
RISARALDA	Pereira y Santa Rosa de Cabal.
QUINDIO	Circasia, Filandia y Salento.
NORTE DE SANTANDER	Salazar de las Palmas, Bucarasica, Gramalote, Chinácota, Sardinata y Lourdes.

REGIÓN ANDINA

ALERTA NARANJA: DESLIZAMIENTOS DE TIERRA.

Se pronostica amenaza moderada por deslizamientos de tierra en áreas inestables en los departamentos:

DEPARTAMENTO	MUNICIPIOS
ANTIOQUIA	Cocorna, San Francisco, Granada, Carmen de Viboral y San Luis
CALDAS	Samaná, Neira, Manzanares, Pensilvania, La Victoria
CAUCA	Puracé y El Tambo
HUILA	Altamira, San Agustín y Tello
NORTE DE SANTANDER	Salazar de las Palmas, Lourdes, Gramalote, Bucarasica.
QUINDIO	Salento, Circasia y Filandia.
RISARALDA	Pereira y Santa Rosa de Cabal.

REGIÓN PACÍFICA

ALERTA NARANJA: DESLIZAMIENTOS DE TIERRA.

Se pronostica amenaza moderada a alta por deslizamientos de tierra en áreas inestables en los departamentos:

DEPARTAMENTO	MUNICIPIOS
CAUCA	López y Timbiquí.
NARIÑO	La Llanada y Ricaurte.
VALLE DEL CAUCA	Buenaventura, Dagua y Calima.

REGIÓN ORINOQUIA

ALERTA ROJA: INCREMENTO DE NIVELES DEL RÍO META.

En las últimas horas se han registrado ascensos moderados de los niveles del río Meta y varios de sus afluentes, especialmente en la parte alta (estribaciones del piedemonte llanero). Se recomienda a los pobladores de Puerto López (Meta), permanecer atentos ante la eventualidad de crecidas súbitas, debido a que todavía se evidencia el tránsito de la onda de crecida. Igualmente es importante que los pobladores de zonas ribereñas bajas del río Ariari y en la cuenca alta del río Aguasclaras (afluente del río Ariari, aguas arriba de Cubarral) hasta las zonas bajas de las riberas de los ríos Guejar, Guape y Grande, estén atentos, debido a que la tendencia es de incremento en sus niveles. Similar precaución es para sectores bajos del río Guatiquia (especial atención para sectores urbanos de Villavicencio).

ALERTA NARANJA: DESLIZAMIENTOS DE TIERRA.

Se pronostica amenaza moderada a alta por deslizamientos de tierra en áreas inestables en los departamentos:

DEPARTAMENTO	MUNICIPIOS
BOYACA	Santa María
CASANARE	Chámeza y Yopal
CUNDINAMARCA	Medina y Paratebueno
META	Acacias, Cubarral, El Dorado, El Castillo, Restrepo y Villavicencio

ALERTA NARANJA: INCREMENTOS IMPORTANTES DEL RÍO ARAUCA Y VARIOS DE SUS AFLUENTES.

En las últimas horas se registra moderado descenso en el nivel del río Arauca, en el sector comprendido entre Arauquita y Arauca (departamento de Arauca); se recomienda a los pobladores de las zonas bajas del sector mencionado, estar atentos ante la eventualidad de crecidas súbitas. Aunque han disminuido las precipitaciones, todavía se registra el tránsito de la onda de crecida pero sin causar afectación.

ALERTA NARANJA: INCREMENTOS IMPORTANTES DE VARIOS RÍOS EN EL DEPARTAMENTO DE CASANARE.

Especial atención para el río Pauto (cuencas media y baja), debido al incremento de lluvias en este sector, por lo cual se hace una recomendación muy especial a pobladores en zonas ribereñas de los municipios de Tamara, Nunchía, Pore, Trinidad y San Luis de Palenque, en el departamento del Casanare.

REGIÓN AMAZÓNICA

CONDICIONES NORMALES

MAR CARIBE

CONDICIONES NORMALES

OCÉANO PACÍFICO

CONDICIONES NORMALES

ALERTA ROJA PARA TOMAR ACCIÓN Advierte a los sistemas de prevención y atención de desastres sobre la amenaza que puede ocasionar un fenómeno con efectos adversos sobre la población, el cual requiere la atención inmediata por parte de la población y de los cuerpos de atención y socorro. Se emite una alerta sólo cuando la identificación de un evento extraordinario indique la probabilidad de amenaza inminente y cuando la gravedad del fenómeno implique la movilización de personas y equipos, interrumpiendo el normal desarrollo de sus actividades cotidianas.

ALERTA NARANJA PARA PREPARARSE Indica la presencia de un fenómeno. No implica amenaza inmediata y como tanto es catalogado como un mensaje para informarse y prepararse. El aviso implica vigilancia continua ya que las condiciones son propicias para el desarrollo de un fenómeno, sin que se requiera permanecer alerta.

ALERTA AMARILLA PARA INFORMARSE Es un mensaje oficial por el cual se difunde información. Por lo regular se refiere a eventos observados, reportados o registrados y puede contener algunos elementos de pronóstico a manera de orientación. Por sus características pretéritas y futuras difiere del aviso y de la alerta, y por lo general no está encaminado a alertar sino a informar.

CONDICIONES NORMALES Indica que no existe ninguna clase de alerta para la región o zona mencionada.

°C: grados Celsius; m: metros; mm: milímetros; msnm: metros sobre nivel del mar;

Km/h: kilómetros sobre hora

GOES: Geostationary Operational Environmental Satellites (Satélite Geostacionario Operacional Ambiental).

GOES-13 es el designado GOES-Este, localizado en 75° W sobre el ecuador geográfico.

HLC: hora local colombiana

PNN: Parque Nacional Natural; SFF: Santuario de Fauna y Flora

Omar FRANCO TORRES, Director General
Christian EUSCATEGUI COLLAZOS, Jefe Oficina del Servicio de Pronósticos y Alertas

Profesionales en turno:

Daniel USECHE, Nicolás CUADROS, Freddy GARRIDO, Gloria L. ARANGO, Mario MORENO, Carlos ROCHA, y Juan Francisco ALAMEDA.

Internet: <http://www.ideam.gov.co>

Correos electrónicos: servicio@ideam.gov.co, alertasideam@ideam.gov.co

Carrera 10 N° 20 - 30 ** Piso 9, Bogotá, D.C.

Teléfono: 3527160 ext. 1334-1336.

Siganos en **Twitter: @IDEAMColombia**
Facebook: www.facebook.com/ideam.instituto
YouTube: Canal de InstitutoIDEAM / <http://www.youtube.com/user/InstitutoIDEAM>