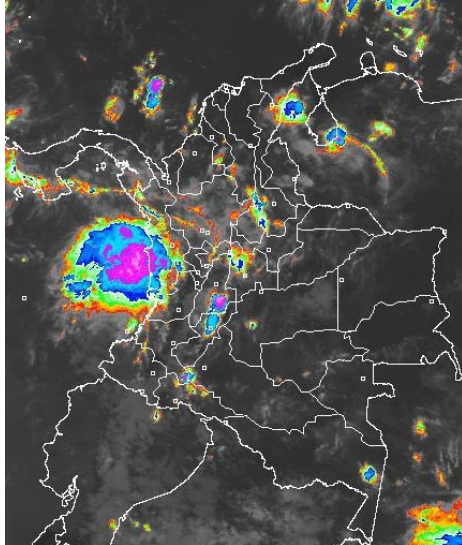


En la mayor parte del territorio nacional prevalecieron las condiciones secas, excepto en sectores de las regiones Caribe, Pacífica y en el Norte de la Andina donde se reportaron precipitaciones. El pronóstico del tiempo para el día de hoy domingo nos anticipa la persistencia de tiempo seco en gran parte del país, las lluvias por el contrario tendrán a continuar en sectores de Antioquia, Chocó, Risaralda, Caldas, Quindío, Tolima y Huila, con tormentas eléctricas en algunos casos. En el altiplano Cundiboyacense continuaron registrándose descensos de la temperatura mínima del aire sin afectación importante para los cultivos en dicha área.

IMÁGEN SATELITAL

Imagen GOES-13 * 27 de octubre de 2013 * Hora 9:15 a.m. HLC



PRONÓSTICO CONDICIONES METEOROLÓGICAS ESPECIALES

ÁREA DEL VOLCÁN CERRO MACHÍN

En el área predominará el tiempo nuboso con precipitaciones de variada intensidad a diferentes horas. El SERVICIO GEOLOGICO COLOMBIANO lo reporta en **NIVEL AMARILLO (III): CAMBIOS EN EL COMPORTAMIENTO DE LA ACTIVIDAD VOLCANICA**. 4.80 -75.62

ELEVACIÓN (pies)	DIRECCIÓN	VELOCIDAD	
		NUDOS	Km/h
10,000	ESTE	5	9
18,000	ESTE	5 - 10	9 - 18
24,000	ESTE	5	9
30,000	NORESTE	5 - 10	9 - 18

ÁREA DEL VOLCÁN NEVADO DEL HUILA

En la mañana y hasta entrada la tarde predominará el tiempo seco, luego se pronostican lluvias intermitentes. El SERVICIO GEOLOGICO COLOMBIANO lo reporta en **NIVEL AMARILLO (III): CAMBIOS EN EL COMPORTAMIENTO DE LA ACTIVIDAD VOLCANICA**. 2.92 -76.05

ELEVACIÓN (pies)	DIRECCIÓN	VELOCIDAD	
		NUDOS	Km/h
10,000	ESTE	5	9
18,000	NORESTE	5 - 10	9 - 18
24,000	NORESTE	5 - 10	9 - 18
30,000	NORESTE	5	9

ÁREA DEL VOLCÁN GALERAS

Cielo parcialmente nublado con tiempo seco en el día, en horas de la noche se esperan precipitaciones ligeras y dispersas.

El SERVICIO GEOLOGICO COLOMBIANO lo reporta en **NIVEL AMARILLO (III): CAMBIOS EN EL COMPORTAMIENTO DE LA ACTIVIDAD VOLCANICA**. 1.55 -77.37

ELEVACIÓN (pies)	DIRECCIÓN	VELOCIDAD	
		NUDOS	Km/h
10,000	SURESTE	5	9
18,000	ESTE	10 - 15	18 - 28
24,000	NORESTE	5 - 10	9 - 18
30,000	NORESTE	5 - 10	9 - 18

ÁREA DEL VOLCÁN NEVADO DEL RUIZ

En el área son estimadas nubes densas durante la jornada con lluvias entre ligeras a moderadas, las precipitaciones de mayor consideración se prevén después del mediodía.

El SERVICIO GEOLOGICO COLOMBIANO lo reporta en **NIVEL AMARILLO (III): CAMBIOS EN EL COMPORTAMIENTO DE LA ACTIVIDAD VOLCANICA**. 4.89 -75.32

ELEVACIÓN (pies)	DIRECCIÓN	VELOCIDAD	
		NUDOS	Km/h
10,000	ESTE	5	9
18,000	ESTE	5 - 10	9 - 18
24,000	ESTE	5	9
30,000	NORTE	5 - 10	9 - 18

LO MÁS DESTACADO

ALERTA ROJA. PARA TOMAR ACCIÓN **ALERTA NARANJA. PARA PREPARARSE** **ALERTA AMARILLA. PARA INFORMARSE**

LLUVIAS	La precipitación se concentró especialmente en la región Caribe y la región Pacífica. El volumen más alto de lluvias se reportó en el municipio de Providencia (Archipiélago de San Andrés y Providencia), con 99.1 mm.
ALERTA ROJA	<ul style="list-style-type: none"> Deslizamientos de tierra en áreas inestables y de alta pendiente, localizadas en el municipio de Buenaventura (Valle del Cauca). Probabilidad de incendios de la cobertura vegetal en el departamento de Tolima específicamente en el municipio de Ibagué.
ALERTA NARANJA	<ul style="list-style-type: none"> Deslizamientos de tierra en áreas inestables y de alta pendiente, localizadas en los departamentos de: Antioquia, Caldas, Quindío, Chocó, Nariño, Magdalena, Meta y Valle del Cauca.
ALERTA AMARILLA	<ul style="list-style-type: none"> Se estabiliza el nivel del río Magdalena, a la altura de El Banco (Magdalena), con valores en el rango medio-alto histórico para el mes de octubre.
OTROS	<ul style="list-style-type: none"> Aunque para el mes de octubre conforme con la climatología, las precipitaciones tienden a incrementarse en el país, es posible que durante los próximos días de esta semana se registren condiciones secas con posibilidad de elevadas temperaturas del aire en la cuenca alta del río Magdalena, a la altura de Huila y Tolima y en sectores de los Llanos orientales, sin embargo, cabe resaltar que esta condición se espera sea transitoria.



Consulte todos los días el pronóstico del tiempo y las alertas hidrometeorológicas vigentes del IDEAM, en un formato de calidad. Alrededor de las 7:30 a. m. está a disposición del público en www.ideam.gov.co. Se puede ver también en dispositivos móviles. [AQUÍ](#)

PRECIPITACIONES

A continuación se relacionan los municipios donde en las últimas 24 horas se registraron precipitaciones iguales o superiores a **20.0 mm**

DEPARTAMENTO	MUNICIPIOS
ANTIOQUIA	San Juan De Urabá (30.0)
ATLANTICO	Barranquilla (58.4), Puerto Colombia (39.0)
BOLIVAR	María La Baja (47.0), Arjona (35.0), San Pablo (25.3)
CALDAS	Pacora (45.0), Victoria (22.0)
CAUCA	López (64.0), Timbiquí (62.0), Argelia (38.9)
CESAR	Agustín Codazzi (35.0), San Diego (35.0), Valledupar (20.5), Pueblo Bello (20.0)
CHOCÓ	Condoto (85.0), Medio San Juan (36.0), Istmina (30.0), Quibdó (27.7), Bahía Solano (27.0)
CORDOBA	Planeta Rica (22.0)
CUNDINAMARCA	Guaduas (21.3), Nocaima (20.9)
HUILA	Palermo (52.0)
LA GUAJIRA	Riohacha (41.1), Maicao (41.0), San Juan Del Cesar (39.0)
MAGDALENA	Zona Bananera (81.0), Aracataca (72.0), Fundación (42.0), Puebloviejo (28.0), Fundación (27.0), Fundación (26.8)
NARIÑO	Barbacoas (24.5), Barbacoas (21.8)
PUTUMAYO	Puerto Leguizamo (20.4), Sibundoy (20.4)
SAN ANDRES PROVIDENCIA Y STA C	Providencia (99.1)
SANTANDER	Puerto Parra (78.3), Puerto Parra (24.0)
SUCRE	Chalán (30.0), Sucre (30.0)
VALLE DEL CAUCA	Buenaventura (31.0)
VICHADA	Puerto Carreño (23.5)

TEMPERATURAS MÁXIMAS

A continuación se relacionan los municipios donde en las últimas 24 horas se registraron temperaturas iguales o superiores a 35.0° C:

DEPARTAMENTO	MUNICIPIOS
CESAR	Valledupar (36.4)
CUNDINAMARCA	Jerusalén (37.6)
HUILA	Villavieja (39.0), Baraya (36.2)
LA GUAJIRA	Uribea (35.2)
NORTE DE SANTANDER	Cúcuta (36.0)
TOLIMA	Armero (36.4), Ambalema (36.4), Saldaña (36.2), Natagaima (35.6), Prado (35.0)

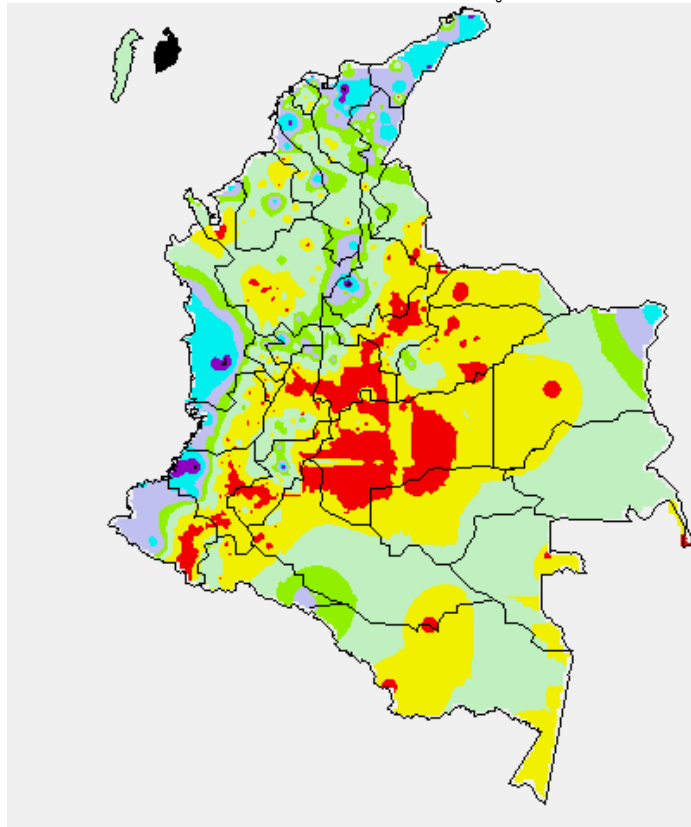
OTROS PRODUCTOS

Para mayor información se sugiere consultar:

- [MAPA DIARIO DE TEMPERATURA MÁXIMA](#)
- [MAPA DIARIO DE TEMPERATURA MÍNIMA](#)
- [INFORMACIÓN DIARIA DE PRECIPITACIÓN Y TEMPERATURA DE LOS PRINCIPALES AEROPUERTOS DEL PAÍS](#)
- [MOSAICO MAPAS DE PRECIPITACIÓN DIARIA EN MILÍMETROS](#)

MAPA DE PRECIPITACIÓN DIARIA

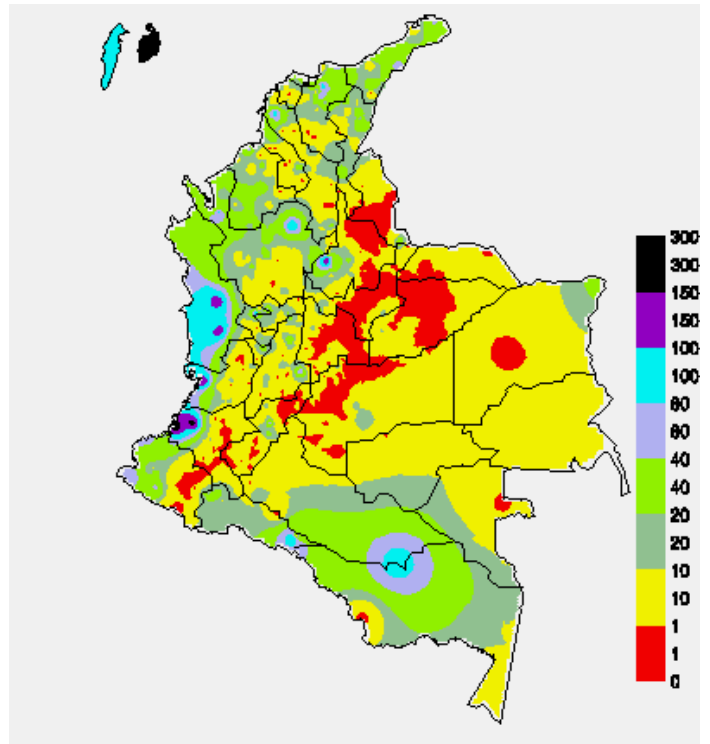
Desde las 7:00 a.m. del sábado 26 de octubre hasta las 7:00 a.m. del domingo 27 de octubre de 2013.



0.0 mm	0.1 a 1.0 mm	1.1 a 5.0 mm	5.1 a 10.0 mm
10.1 a 20.0 mm	20.1 a 40.0 mm	40.1 a 60.0 mm	> de 60.1 mm

MAPA DE PRECIPITACIÓN ACUMULADA DE LOS ÚLTIMOS 3 DÍAS

Desde las 7:00 a.m. del jueves 24 de octubre hasta las 7:00 a.m. del domingo 27 de octubre de 2013



ESTADO DE LOS EMBALSES

A continuación se relacionan los volúmenes útiles diarios (expresados en porcentaje) de reservas de algunos embalses de acuerdo con información consultada en XM.

ZONA	EMBALSE	VOLUMEN ÚTIL DIARIO (%)	
ANTIOQUIA	MIEL I	60.13	
	MIRAFLORES	75.59	
	PENOL	56.49	
	PLAYAS	61.60	
	PORCE II	31.51	
	PORCE III	25.47	
	PUNCHINÁ	36.03	
	RIOGRANDE2	54.76	
	SAN LORENZO	83.36	
CARIBE	TRONERAS	21.75	
	URRÁ I	82.60	
CENTRO	AGREGADO BOGOTÁ	63.72	
		NEUSA	62.29
		SISGA	65.01
		TOMINÉ	63.80
		BETANIA	57.36
ORIENTE	MUÑA	64.34	
	PRADO	13.80	
	CHUZA	63.43	
	ESMERALDA	86.71	
VALLE DEL CAUCA	GUAVIO	76.52	
	ALTO ANCHICAYÁ	9.26	
	CALIMA 1	56.30	
	SALVAJINA	16.10	

PRONÓSTICO METEOROLÓGICO (domingo 27 de octubre y lunes 28 de octubre)

REGIÓN	PRONÓSTICO
SABANA DE BOGOTÁ	DOMINGO: En la mayor parte del área se prevé tiempo con intervalos soleados, salvo en algunos sectores del Occidente de la ciudad y en el Sur y Noroccidente de la sabana donde no se descartan precipitaciones a mediados de la tarde. LUNES: Se prevén condiciones secas con algunas horas soleadas hasta entrada la tarde, después se pronostican lluvias ligeras y dispersas en el Oriente de la ciudad y en el Noroccidente de la sabana.
ANDINA	DOMINGO: En la mañana, al final de la tarde y durante algunas horas de la noche prevalecerán las condiciones nubosas con precipitaciones de variada intensidad, acompañadas en algunos casos de actividad eléctrica en sectores de Antioquia, Santander, Norte de Santander, Risaralda, Quindío, Caldas, Tolima, Huila, Occidente de Boyacá y en el Norte de Cundinamarca. En el resto de la región predominará el tiempo seco con nubosidad variable. LUNES: A lo largo de la jornada se estima cielo entre parcialmente nublado y nublado con precipitaciones, especialmente por la tarde y durante algunas horas de la noche en zonas de Antioquia, Santander, Boyacá, eje cafetero, Cundinamarca, Valle del Cauca, Cauca, Tolima y Huila. Posibilidad de tormentas eléctricas.
CARIBE	DOMINGO: En la mañana predominará el tiempo seco en gran parte de la región, salvo en sectores del Sur de Bolívar y Urabá donde lloverá. En la tarde y durante la noche se estima abundante nubosidad con precipitaciones entre ligeras a moderadas en sectores de La Guajira, Cesar, Magdalena, Atlántico, Bolívar, Córdoba, Sucre y Urabá. Probabilidad de tormentas eléctricas. LUNES: A lo largo de la jornada se prevé cielo entre parcialmente nublado y nublado con lluvias en la mañana en sectores del Urabá, Córdoba y Bolívar. Al final de la tarde y durante algunas horas de la noche se esperan precipitaciones entre ligeras a fuertes con posibilidad de actividad eléctrica en las estribaciones de la Sierra Nevada de Santa Marta, incluido el Sur de La Guajira y en sectores de Atlántico, Bolívar, Sucre y Córdoba.
ARCHIPIÉLAGO DE SAN ANDRÉS, PROVIDENCIA Y SANTA CATALINA	DOMINGO: Aunque en el archipiélago se prevé tiempo seco con cielo parcialmente cubierto durante la jornada, no se descartan lloviznas ocasionales. LUNES: Cielo parcialmente nublado con predominio de tiempo seco hasta el final de la tarde, luego se esperan precipitaciones esporádicas.
MAR CARIBE	DOMINGO: En gran parte de la región se espera tiempo seco, salvo en algunos sectores aledaños al litoral de Bolívar, Córdoba y Urabá, y en el área de San Andrés y Providencia donde se esperan precipitaciones a diferentes horas de la tarde y noche, en algunos casos acompañadas de tormentas eléctricas. LUNES: Cielo parcialmente nublado con predominio de tiempo seco, excepto en zonas aledañas al litoral de Córdoba y Urabá, y en el área del archipiélago de San Andrés, Providencia y Santa Catalina donde se estiman precipitaciones entre ligeras a moderadas con descargas eléctricas dispersas.
PACÍFICA	DOMINGO: En gran parte de la región predominará el tiempo nuboso durante la jornada con precipitaciones entre ligeras a fuertes en sectores de Chocó y Valle del Cauca. En zonas de Cauca y Nariño no se descartan lloviznas dispersas a diferentes horas. Probabilidad de descargas eléctricas. LUNES: Cielo mayormente cubierto con lluvias después del mediodía y durante algunas horas de la noche en zonas de Chocó y Valle del Cauca. Precipitaciones menos intensas en el resto del área.
INSULAR PACÍFICO	DOMINGO: En Malpelo se prevé tiempo seco con cielo parcialmente nublado. En Gorgona no se descartan lloviznas dispersas. LUNES: Cielo entre parcialmente cubierto y cubierto con precipitaciones de variada intensidad por la tarde y noche en Gorgona y Malpelo.
OCÉANO PACÍFICO	DOMINGO: Cielo entre parcialmente nublado y nublado con predominio de tiempo lluvioso en la mayor parte del centro y Norte del área marítima nacional. Probabilidad de tormentas eléctricas dispersas. En el resto del área prevalecerán las condiciones secas. LUNES: En el centro y Norte del Pacífico nacional continuarán las precipitaciones entre ligeras a fuertes, acompañadas en algunos casos de actividad eléctrica, en el resto del área se espera tiempo seco.
ORINOQUIA	DOMINGO: En la región se prevé cielo entre despejado y parcialmente cubierto con predominio de tiempo seco. Al final de la tarde y durante la noche no se descartan lloviznas en sectores de Vichada y Arauca. LUNES: Se prevén condiciones secas en la mayor parte de la región, excepto en sectores del Piedemonte llanero, a la altura de Arauca, Casanare y Meta y en el Oriente de Vichada donde se estiman precipitaciones entre ligeras a moderadas al atardecer y durante algunas horas de la noche.
AMAZONIA	DOMINGO: En gran parte de la región se prevén condiciones secas, excepto en algunos sectores del Piedemonte amazónico, en Putumayo y Caquetá y en áreas de Amazonas, Vaupés y Guainía donde se pronostican lluvias al final de la tarde y durante algunas horas de la noche. LUNES: Se estiman precipitaciones temprano en la mañana, al finalizar la tarde y durante algunas horas de la noche en sectores de Caquetá, Putumayo y Guainía, en el resto de la región predominará el tiempo seco.

ALERTAS VIGENTES

Para mayor información sobre el pronóstico del estado del tiempo, informes técnicos diarios, comunicados especiales e informes de otras áreas temáticas, tales como Hidrología, Deslizamientos de Tierra e Incendios, se sugiere consultar la siguiente dirección electrónica: <http://institucional.ideam.gov.co/jsp/index.jsf>

REGIÓN CARIBE

ALERTA NARANJA: DESLIZAMIENTOS DE TIERRA.

Se pronostica amenaza moderada por deslizamientos de tierra en áreas inestables en los departamentos:

DEPARTAMENTO	MUNICIPIOS
MAGDALENA	Santa Marta

ALERTA AMARILLA: INCREMENTO MODERADO DEL RÍO MAGDALENA EN SU CUENCA BAJA.

Se estabiliza el nivel del río Magdalena, observado a la altura de la población de El Banco (Magdalena), con valores en el rango medio-alto histórico para el mes de octubre.

REGIÓN ANDINA

ALERTA ROJA: INCENDIOS DE LA COBERTURA VEGETAL.

Amenaza muy alta de ocurrencia de incendios de la cobertura vegetal en zonas de bosques, cultivos y pastos, localizados en los siguientes municipios y sectores aledaños:

DEPARTAMENTO	MUNICIPIOS
CUNDINAMARCA	Soacha.
TOLIMA	Piedras e Ibagué.

ALERTA NARANJA: INCENDIOS DE LA COBERTURA VEGETAL

Amenaza moderada de ocurrencia de incendios de la cobertura vegetal en zonas de bosques, cultivos y pastos, localizados en los siguientes municipios y sectores aledaños:

DEPARTAMENTO	MUNICIPIOS
BOYACÁ	Guayatá, Somondoco, y Sutátenza.
CUNDINAMARCA	Anapoima, Apulo, Chocontá, Jerusalén, Paratebueno y Sibaté.
HUILA	Tarqui.

ALERTA NARANJA: DESLIZAMIENTOS DE TIERRA.

Se pronostica amenaza moderada por deslizamientos de tierra en áreas inestables en los departamentos:

DEPARTAMENTO	MUNICIPIOS
ANTIOQUIA	Cocomá y San Francisco.
CAUCA	El Tambo, López, Timbiquí.
QUINDÍO	Salento.

REGIÓN PACÍFICA

ALERTA ROJA: DESLIZAMIENTOS DE TIERRA.

Se pronostica amenaza alta por deslizamientos de tierra en áreas inestables en los departamentos:

DEPARTAMENTO	MUNICIPIOS
VALLE DEL CAUCA	Buenaventura, Calima (El Darién).

ALERTA NARANJA: DESLIZAMIENTOS DE TIERRA.

Se pronostica amenaza moderada a alta por deslizamientos de tierra en áreas inestables en los departamentos:

DEPARTAMENTO	MUNICIPIOS
CHOCO	Alto Baudó (Pie de Pato), Atrato (Yuto), Bahía Solano (Mutis), Bojayá (Bellavista), Condoto, El Litoral de San Juan (Docordó), Juradó, Lloró, Medio Atrato (Betú), Nóvita, Nuquí, Quibdó, Río Quito (Paimadó).
NARIÑO	Barbacoas

REGIÓN ORINOQUIA

ALERTA NARANJA: DESLIZAMIENTOS DE TIERRA.

Se pronostica amenaza moderada a alta por deslizamientos de tierra en áreas inestables en los departamentos:

DEPARTAMENTO	MUNICIPIOS
META	Cubarral.

ALERTA NARANJA: INCENDIOS DE LA COBERTURA VEGETAL

Amenaza moderada de ocurrencia de incendios de la cobertura vegetal en zonas de bosques, cultivos y pastos, localizados en los siguientes municipios y sectores aledaños:

DEPARTAMENTO	MUNICIPIOS
CASANARE	Sabanalarga y Villanueva.
META	Barranca de Upiá, Cabuyaro, La Macarena, Puerto Lleras, Puerto López y Villavicencio.

REGIÓN AMAZÓNICA

CONDICIONES NORMALES

MAR CARIBE

CONDICIONES NORMALES

OCEANO PACÍFICO

ALERTA AMARILLA TIEMPO LLUVIOSO.

Para el día de hoy en amplios sectores del centro y Norte del Pacífico nacional se prevén condiciones lluviosas durante la jornada, con posibilidad en algunos casos de tormentas eléctricas y rachas de viento. Se recomienda a pescadores y usuarios de embarcaciones menores consultar con las Capitanías de puerto en zonas de inminente tempestad antes de zarpar.

ALERTA ROJA PARA TOMAR ACCIÓN Advierte a los sistemas de prevención y atención de desastres sobre la amenaza que puede ocasionar un fenómeno con efectos adversos sobre la población, el cual requiere la atención inmediata por parte de la población y de los cuerpos de atención y socorro. Se emite una alerta sólo cuando la identificación de un evento extraordinario indique la probabilidad de amenaza inminente y cuando la gravedad del fenómeno implique la movilización de personas y equipos, interrumpiendo el normal desarrollo de sus actividades cotidianas.

ALERTA NARANJA PARA PREPARARSE Indica la presencia de un fenómeno. No implica amenaza inmediata y como tanto es catalogado como un mensaje para informarse y prepararse. El aviso implica vigilancia continua ya que las condiciones son propicias para el desarrollo de un fenómeno, sin que se requiera permanecer alerta.

ALERTA AMARILLA PARA INFORMARSE Es un mensaje oficial por el cual se difunde información. Por lo regular se refiere a eventos observados, reportados o registrados y puede contener algunos elementos de pronóstico a manera de orientación. Por sus características pretéritas y futuras difiere del aviso y de la alerta, y por lo general no está encaminado a alertar sino a informar.

CONDICIONES NORMALES Indica que no existe ninguna clase de alerta para la región o zona mencionada.

°C: grados Celsius; m: metros; mm: milímetros; msnm: metros sobre nivel del mar;

Km/h: kilómetros sobre hora

GOES: Geostationary Operational Environmental Satellites (Satélite Geostacionario Operacional Ambiental).

GOES-13 es el designado GOES-Este, localizado en 75° W sobre el ecuador geográfico.

HLC: hora local colombiana

PNN: Parque Nacional Natural; SFF: Santuario de Fauna y Flora

Omar FRANCO TORRES, Director General
Christian EUSCATEGUI COLLAZOS, Jefe Oficina del Servicio de Pronósticos y Alertas

Profesionales en turno:

Daniel USECHE, Hernando WILCHES, Ruth LOPEZ, Adriana BARBOSA y Juan Francisco ALAMEDA.

Internet: <http://www.ideam.gov.co>

Correos electrónicos: servicio@ideam.gov.co, alertasideam@ideam.gov.co

Carrera 10 N° 20 - 30 ** Piso 9, Bogotá, D.C.

Teléfono: 3527160 ext. 1334-1336.

Siganos en

Twitter: @IDEAMColombia

Facebook: www.facebook.com/ideam.instituto

YouTube: Canal de InstitutoIDEAM / <http://www.youtube.com/user/InstitutoIDEAM>