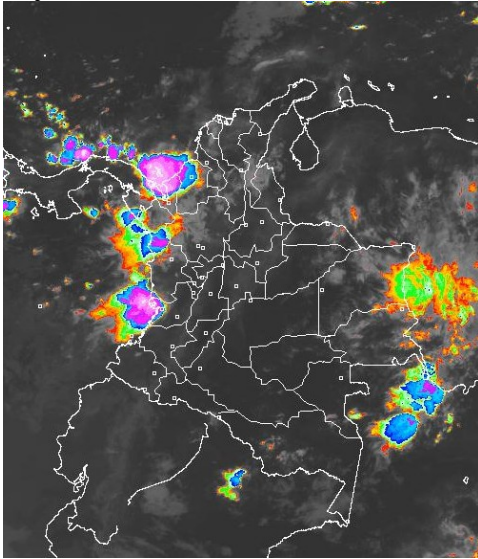


Se han disminuido las precipitaciones sobre el territorio nacional, situación que está asociada, a que la ZCIT (cinturón de nubes que rodea el planeta y se ubica para esta época del año sobre la parte sur de la región Caribe) no registra nubosidad significativa, otro de los factores, que ha contribuido a que se registre tiempo seco, es el poco o no ingreso de humedad por el sur del país y un tercer factor es que prevalecen vientos fuertes provenientes del Este. Se prevé que estas condiciones predominantemente secas, se mantengan hasta el día martes; sin descartar que se registren algunas lluvias asociadas principalmente a condiciones muy locales. **ALERTA NARANJA** por amenaza de deslizamientos de tierra en áreas inestables y de alta pendiente localizadas en los departamentos de Antioquia, Chocó, Valle del Cauca, Santander y Meta.

IMÁGEN SATELITAL

Imagen GOES-13 * 19 de octubre de 2013 * Hora 7:15 a.m. HLC.



PRONÓSTICO CONDICIONES METEOROLÓGICAS ESPECIALES

ÁREA DEL VOLCÁN CERRO MACHÍN

Se estiman condiciones de cielo seminublado con predominio de tiempo seco en gran parte de la jornada.

El SERVICIO GEOLOGICO COLOMBIANO lo reporta en **NIVEL AMARILLO (III): CAMBIOS EN EL COMPORTAMIENTO DE LA ACTIVIDAD VOLCANICA**, 4.80 -75.62

ELEVACIÓN (pies)	DIRECCIÓN	VELOCIDAD	
		NUDOS	Km/h
10,000	ESTE	5	9
18,000	ESTE	5	9
24,000	ESTE	12 - 20	22 - 37
30,000	ESTE	20 - 22	37 - 41

ÁREA DEL VOLCÁN NEVADO DEL HUILA

A lo largo del día se prevé cielo parcialmente cubierto con condiciones secas.

El SERVICIO GEOLOGICO COLOMBIANO lo reporta en **NIVEL AMARILLO (III): CAMBIOS EN EL COMPORTAMIENTO DE LA ACTIVIDAD VOLCANICA**, 2.92 -76.05

ELEVACIÓN (pies)	DIRECCIÓN	VELOCIDAD	
		NUDOS	Km/h
10,000	ESTE	5	9
18,000	ESTE	5 - 7	9 - 13
24,000	ESTE	12 - 20	22 - 38
30,000	ESTE	22	41

ÁREA DEL VOLCÁN GALERAS

Se prevé cielo seminublado con tiempo seco en la mañana. En la tarde se espera un aumento de la nubosidad con tiempo seco

El SERVICIO GEOLOGICO COLOMBIANO lo reporta en **NIVEL AMARILLO (III): CAMBIOS EN EL COMPORTAMIENTO DE LA ACTIVIDAD VOLCANICA**, 1.55 -77.37

ELEVACIÓN (pies)	DIRECCIÓN	VELOCIDAD	
		NUDOS	Km/h
10,000	ESTE	5	9
18,000	ESTE	5 - 12	9 - 22
24,000	ESTE	12 - 20	22 - 38
30,000	ESTE	25 - 30	46 - 56

ÁREA DEL VOLCÁN NEVADO DEL RUIZ

Se espera cielo entre ligera y parcialmente nublado y predominio de tiempo seco.

El SERVICIO GEOLOGICO COLOMBIANO lo reporta en **NIVEL AMARILLO (III): CAMBIOS EN EL COMPORTAMIENTO DE LA ACTIVIDAD VOLCANICA**, 4.89 -75.32

ELEVACIÓN (pies)	DIRECCIÓN	VELOCIDAD	
		NUDOS	Km/h
10,000	ESTE	5	9
18,000	ESTE	5 - 12	9 - 22
24,000	ESTE	12 - 20	22 - 37
30,000	ESTE	20 - 22	37 - 41

LO MÁS DESTACADO

ALERTA ROJA. PARA TOMAR ACCIÓN **ALERTA NARANJA. PARA PREPARARSE** **ALERTA AMARILLA. PARA INFORMARSE**

LLUVIAS	Sobre el territorio nacional se han mantenido las condiciones entre parcial y mayormente nublado durante las últimas 24 horas, predominando la mayor parte del tiempo las condiciones secas, donde en horas de la tarde y noche se concentraron lluvias las más significativas sobre dispersos sectores de las regiones Caribe, Andina y Pacífica. El volumen más alto de lluvia se reportó en el municipio de Samaná (Caldas) , con 59.0 mm .
ALERTA NARANJA	<ul style="list-style-type: none"> Deslizamientos de tierra en áreas inestables y de alta pendiente, localizadas en los departamentos de: Antioquia, Caldas, Chocó, Cundinamarca, Meta, Nariño y Valle del Cauca. Crecientes súbitas en la parte alta del río San Jorge, por lo que se sugiere estar atentos a las continuas fluctuaciones de niveles, producto de las fuertes lluvias que se presentaron en la región. Por lo que se hace un llamado de atención a los pobladores ribereños de los municipios de La Apartada, Marralú y Ayapel en el departamento de Córdoba, así como a las autoridades locales estén atentos al seguimiento de esta onda de creciente durante el día de hoy.
ALERTA AMARILLA	<ul style="list-style-type: none"> Crecientes súbitas en los ríos que descienden de la Sierra Nevada de Santa Marta y para el río Ranchería, por lo anterior se recomienda a los pobladores ribereños de la zona rural y urbana de Manauere (La Guajira) estar atentos ante cualquier incremento súbito en los niveles. Crecientes súbitas en el río Taraza, continúan las fluctuaciones significativas a la altura de la estación las Camelias (municipio Tarazá-Antioquia), afluente del río Cauca, producto de las fuertes precipitaciones que se presentaron en las últimas horas en la región
OTROS	<ul style="list-style-type: none"> El IDEAM advierte que durante el mes de octubre se consolidará la segunda temporada lluviosa del año, particularmente en las regiones Andina, Pacífica y Caribe, condición que aumentará la amenaza por deslizamientos de tierra en zonas de alta pendiente o ladera, lo mismo que se registrarán incrementos importantes de los niveles de los ríos.



Consulte todos los días el pronóstico del tiempo y las alertas hidrometeorológicas vigentes del IDEAM, en un formato de calidad. Alrededor de las 7:30 a. m. está a disposición del público en www.ideam.gov.co. Se puede ver también en dispositivos móviles. [AQUÍ](#)

PRECIPITACIONES

A continuación se relacionan los municipios donde en las últimas 24 horas se registraron precipitaciones iguales o superiores a **20.0 mm**:

DEPARTAMENTO	MUNICIPIOS
ANTIOQUIA	Betania (26.0), Caramanta (27.0), Giraldo (27.0), San Francisco (25.0)
BOLÍVAR	Carmen De Bolívar (22.0)
CALDAS	Samaná (59.0) , Manzanares (29.6), Pacora (23.0), Salamina (43.0), Pensilvania (25.0)
CAUCA	Popayán (22.3)
CESAR	Valledupar (52.0), Agustín Codazzi (24.0), Pueblo Bello (22.0), La Gloria (20.0)
CÓRDOBA	Ayapel (23.0)
CUNDINAMARCA	Utica (22.0)
BOYACA	San Pablo De Borbur (29.9), Quípama (28.7), Pauna (20.0), Moniquirá (32.2)
CHOCO	Medio San Juan (21.0)
MAGDALENA	Santa Marta (44.0), Ciénaga (26.8)
NARIÑO	Barbacoas (44.7)
QUINDÍO	Armenia (27.3)
SANTANDER	Mogotes (33.8), Gambita (22.4), Chima (20.2), El Palmar (56.8)
VALLE DEL CAUCA	Buenaventura (38.0)

TEMPERATURAS MÁXIMAS

A continuación se relacionan los municipios donde en las últimas 24 horas se registraron temperaturas iguales o superiores a **35.0° C**:

DEPARTAMENTO	MUNICIPIOS
ATLÁNTICO	Barranquilla (35.6)
BOLÍVAR	María La Baja (35.4)
CAUCA	Mercaderes (35.4)
CESAR	Valledupar (36.2), Agustín Codazzi (35.4)
CUNDINAMARCA	Jerusalén (37.4)
HUILA	Baraya (36.2), Villavieja (37.6), Neiva (36.6)
MAGDALENA	Zona Bananera (36.4)
TOLIMA	Ambalema (39.2) , Natagaima (36.4), Armero (35.8), Saldaña (36.4)

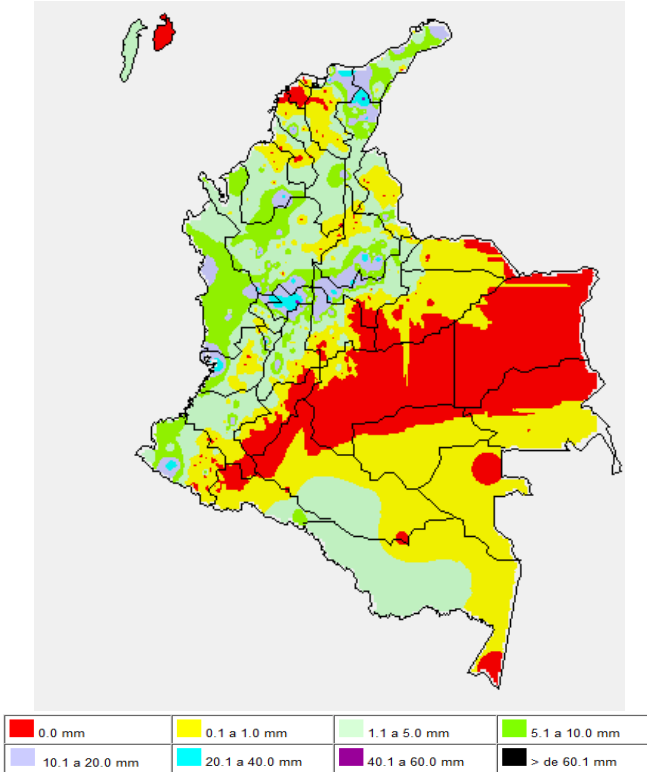
OTROS PRODUCTOS

Para mayor información se sugiere consultar:

- [MAPA DIARIO E TEMPERATURA MÁXIMA](#)
- [MAPA DIARIO DE TEMPERATURA MÍNIMA](#)
- [INFORMACIÓN DIARIA DE PRECIPITACIÓN Y TEMPERATURA DE LOS PRINCIPALES AEROPUERTOS DEL PAÍS](#)
- [MOSAICO MAPAS DE PRECIPITACIÓN DIARIA EN MILÍMETROS](#)

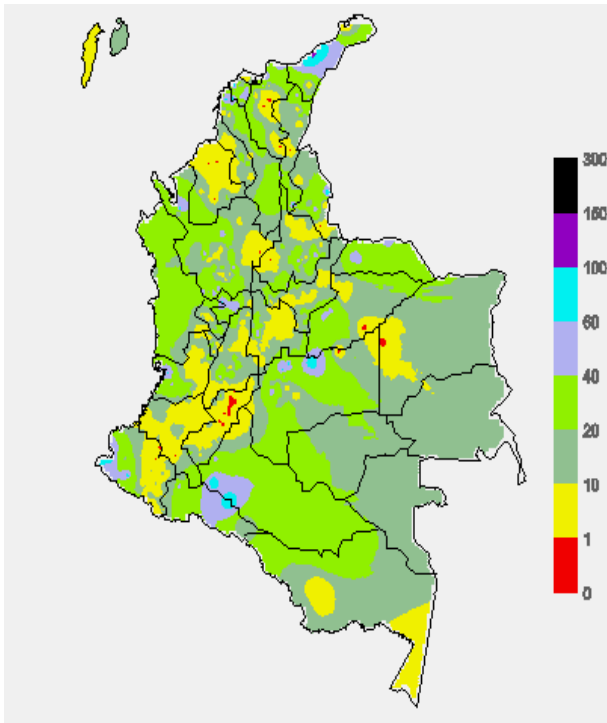
MAPA DE PRECIPITACIÓN DIARIA

Desde las 7:00 a.m. del viernes 18 de octubre hasta las 7:00 a.m. del sábado 19 de octubre de 2013.



MAPA DE PRECIPITACIÓN ACUMULADA DE LOS ÚLTIMOS 3 DÍAS

Desde las 7:00 a.m. del miércoles 16 de octubre hasta las 7:00 a.m. del viernes 18 de octubre de 2013



ESTADO DE LOS EMBALSES

A continuación se relacionan los volúmenes útiles diarios (expresados en porcentaje) de reservas de algunos embalses de acuerdo con información consultada en XM.

ZONA	EMBALSE		VOLUMEN ÚTIL DIARIO (%)	
ANTIOQUIA	MIEL I		61.52	
	MIRAFLORES		72.92	
	PEÑOL		55.64	
	PLAYAS		61.81	
	PORCE II		1.23	
	PORCE III		51.92	
	PUNCHINÁ		51.65	
	RIOGRANDE2		44.06	
	SAN LORENZO		81.68	
CARIBE	URRÁ I		28.13	
			82.36	
CENTRO	AGREGADO BOGOTÁ	64.38	NEUSA	62.75
			SISGA	65.75
			TOMINÉ	64.48
	BETANIA		54.97	
	MUÑA		71.27	
ORIENTE	PRADO		16.09	
	CHUZA		66.36	
	ESMERALDA		90.7	
VALLE DEL CAUCA	GUAVIO		79.05	
	ALTO ANCHICAYÁ		19.08	
	CALIMA 1		55.38	
	SALVAJINA		21.69	

PRONÓSTICO METEOROLÓGICO (sábado 19 Y domingo 20 de octubre)

REGIÓN	PRONÓSTICO
SABANA DE BOGOTÁ	SÁBADO: En la mañana, cielo seminublado y predominio de tiempo seco. En horas de la tarde, cielo seminublado y probabilidad de lloviznas en el oriente de la ciudad y la Sabana. DOMINGO: Se espera cielo seminublado y predominio de tiempo seco, durante gran parte del día. Lloviznas ocasionales en horas de la tarde.
ANDINA	SÁBADO: Cielo seminublado y lloviznas ocasionales en Antioquia y Norte de Santander, predominio de tiempo seco en el resto de la región, en la mañana. En la tarde y noche, lluvias entre ligeras y moderadas en Antioquia, Norte de Santander, Santander y Eje Cafetero. Lluvias ligeras y lloviznas en Boyacá, Cundinamarca, Cauca y Valle del Cauca. DOMINGO: Se prevé, lluvias ligeras y en horas de la tarde, sobre los departamentos de Antioquia, Santander, Norte de Santander, Eje Cafetero, Cundinamarca y Boyacá. Probabilidad de lloviznas en Tolima y Huila.
CARIBE	SÁBADO: En la mañana, lluvias sobre Córdoba y Golfo de Urabá, predominio de tiempo seco en el resto de la región. En la tarde, se prevén lluvias entre ligeras y moderadas en sectores de La Guajira, Córdoba, Sucre, Bolívar, Magdalena y Atlántico. DOMINGO: Cielo semicubierto y lluvias en la tarde, en Bolívar, Atlántico, Magdalena, Córdoba, Sucre y Golfo de Urabá.
ARCHIPIÉLAGO DE SAN ANDRÉS, PROVIDENCIA Y SANTA CATALINA	SÁBADO: Cielo seminublado y lluvias en la tarde. Probabilidad de tormentas eléctricas. DOMINGO: Se registrarán lluvias ligeras en la mañana y de moderadas en la tarde.
MAR CARIBE	SÁBADO: Se prevé cielo seminublado y precipitaciones entre ligeras y moderadas con tormentas eléctricas en el suroccidente y occidente del área. DOMINGO: Cielo seminublado y lluvias en el suroccidente y occidente del área. Tormentas eléctricas dispersas.
PACÍFICA	SÁBADO: Se prevé, lluvias entre ligeras y moderadas en Chocó; lluvias ligeras en el centro y sur de la región. Probabilidad de tormentas eléctricas en el norte del área. DOMINGO: Cielo seminublado y lluvias a lo largo de la región; las más intensas en el norte de la región.
INSULAR PACÍFICO	SÁBADO: Cielos seminublado y lluvias en la isla Gorgona y lloviznas en la isla Malpelo, a diferentes horas del día. DOMINGO: Cielo parcialmente cubierto y lluvias en la isla Gorgona.
OCÉANO PACÍFICO	SÁBADO: Cielo parcialmente nublado y precipitaciones con tormentas eléctricas dispersas a largo del litoral.. DOMINGO: Cielo seminublado y lluvias en el norte del área.
ORINOQUIA	SÁBADO: En la mañana, cielo seminublado y lloviznas en Vichada, predominio de tiempo seco, en el resto de la región. En la tarde, se prevé lluvias en Vichada, Arauca y Casanare. Lloviznas en Meta. DOMINGO: Continuarán las condiciones de tiempo seco, en la mañana. En la tarde, lluvias en Vichada, Meta, Casanare y Arauca.
AMAZONIA	SÁBADO: Se prevé cielo seminublado con predominio de tiempo seco en la mañana en gran parte de la región. En horas de la tarde y noche, lluvias ligeras en Amazonas y Vaupés. DOMINGO: Cielo seminublado con predominio de tiempo seco, en la mañana. En la tarde, lluvias en Amazonas y Vaupés. Probabilidad de lloviznas en Caquetá y Putumayo.

ALERTAS VIGENTES

Para mayor información sobre el pronóstico del estado del tiempo, informes técnicos diarios, comunicados especiales e informes de otras áreas temáticas, tales como Hidrología, Deslizamientos de Tierra e Incendios, se sugiere consultar la siguiente dirección electrónica: <http://institucional.ideam.gov.co/jsp/index.jsf>

REGIÓN CARIBE

ALERTA NARANJA: CRECIENTES SUBITAS EN LA PARTE ALTA DEL RÍO SAN JORGE

Se registran incrementos en horas de la mañana en el río San Pedro afluente (afluente principal del río San Jorge) en la estación Puerto Libertador en la parte alta del río San Jorge; estos niveles han alcanzado valores altos, por lo que se sugiere estar atentos a las continuas fluctuaciones de niveles, producto de las fuertes lluvias que se presentaron en la región. Esta onda de creciente se encuentra actualmente transitando por el cauce principal del río San Jorge y en las próximas horas se empezará a ver reflejada en un incremento en el nivel a la altura de la estación de Montelíbano (Córdoba). Se hace un llamado de atención a los pobladores ribereños de los municipios de La Apartada, Marralú y Ayapel en el departamento de Córdoba, así como a las autoridades locales estén atentos al seguimiento de esta onda de creciente durante el día de hoy.

ALERTA AMARILLA: CRECIENTES SUBITAS EN LOS RÍOS QUE DESCIENDEN DE LA SIERRA NEVADA DE SANTA MARTA Y PARA EL RÍO RANCHERÍA.

Se reporta descenso en los niveles de los ríos Manzanares, Guachaca, Tucurínca, Aracataca, Fundación, Sevilla y Algarrobo. Sin embargo, se recomienda especial atención en el río Fundación, que presenta niveles medios – altos.

En las últimas horas se presentaron incrementos significativos en los niveles del río Ranchería producto de las tormentas eléctricas que se registraron en la cuenca media y baja del río Ranchería y varios de sus afluentes, se recomienda a los pobladores ribereños de la zona rural y urbana de Manaure (La Guajira) estar atentos ante cualquier incremento súbito en los niveles.

REGIÓN ANDINA

ALERTA NARANJA: DESLIZAMIENTOS DE TIERRA.

Se pronostica amenaza moderada por deslizamientos de tierra en áreas inestables en los departamentos:

DEPARTAMENTO	MUNICIPIOS
ANTIOQUIA	Cocorná, Granada, Sonsón, Carmen de Viboral, San Luis y San Francisco.
CALDAS	Aguadas y Samaná.

ALERTA AMARILLA: CRECIENTES SÚBITAS EN EL RÍO TARAZÁ (Afluente del río Cauca)

Continúan las fluctuaciones significativas en el nivel del río Tarazá a la altura de la estación las Camelias (municipio Tarazá-Antioquia), afluente del río Cauca, producto de las fuertes precipitaciones que se presentaron en las últimas horas en la región, se recomienda a las autoridades de Gestión del Riesgo Local y Regional estar atentos ante incrementos súbitos en el comportamiento de los niveles del río Tarazá.

REGIÓN PACÍFICA

ALERTA NARANJA: DESLIZAMIENTOS DE TIERRA.

Se pronostica amenaza moderada a alta por deslizamientos de tierra en áreas inestables en los departamentos:

DEPARTAMENTO	MUNICIPIOS
CHOCO	Cértégui, Condoto, Istmina, Tadó, Alto Baudó (Pie De Pato), Río Quito (Paimadó), Bajo Baudó, El Cantón Del San Pablo, Medio Baudó, Unión Panamericana, Río Iró (Santa Rita), Medio San Juan (Andagoya) y El Litoral Del San Juan.
NARIÑO	Barbacoas, Tumaco y Ricaurte.
VALLE DEL CAUCA	Buenaventura, Dagua y Calima (El Darién).

REGIÓN ORINOQUIA

ALERTA NARANJA: DESLIZAMIENTOS DE TIERRA.

Se pronostica amenaza moderada a alta por deslizamientos de tierra en áreas inestables en los departamentos:

DEPARTAMENTO	MUNICIPIOS
CUNDINAMARCA	Guayabetal.
META	Acacías, Cubarral, Guamal, Restrepo, Vistahermosa, El Dorado, La Macarena y El Castillo.

REGIÓN AMAZÓNICA

CONDICIONES NORMALES

MAR CARIBE

ALERTA AMARILLA: TIEMPO LLUVIOSO

Se esperan lluvias entre ligeras y moderadas con probabilidad de tormentas eléctricas dispersas hacia el suroccidente del área frente al litoral de Córdoba y Golfo de Urabá. Se recomienda a usuarios de pequeñas embarcaciones consultar con las Capitanías de puerto antes de zarpar.

OCEANO PACÍFICO

ALERTA AMARILLA: TIEMPO LLUVIOSO

Se prevé lluvias a lo largo del litoral, con mayor intensidad frente a los litorales de Cauca y Chocó. Se recomienda a usuarios de pequeñas embarcaciones consultar con las Capitanías de puerto antes de zarpar.

ALERTA AMARILLA: PLEAMARES

Hasta el próximo 23 de octubre se presentará una de las pleamares más significativas del mes en el litoral Pacífico colombiano. Por esta razón se recomienda a los habitantes costeros estar atentos a la evolución de este fenómeno.

ALERTA ROJA: PARA TOMAR ACCIÓN

Advierte a los sistemas de prevención y atención de desastres sobre la amenaza que puede ocasionar un fenómeno con efectos adversos sobre la población, el cual requiere la atención inmediata por parte de la población y de los cuerpos de atención y socorro. Se emite una alerta sólo cuando la identificación de un evento extraordinario indique la probabilidad de amenaza inminente y cuando la gravedad del fenómeno implique la movilización de personas y equipos, interrumpiendo el normal desarrollo de sus actividades cotidianas.

ALERTA NARANJA: PARA PREPARARSE

Indica la presencia de un fenómeno. No implica amenaza inmediata y como tanto es catalogado como un mensaje para informarse y prepararse. El aviso implica vigilancia continua ya que las condiciones son propicias para el desarrollo de un fenómeno, sin que se requiera permanecer alerta.

ALERTA AMARILLA: PARA INFORMARSE

Es un mensaje oficial por el cual se difunde información. Por lo regular se refiere a eventos observados, reportados o registrados y puede contener algunos elementos de pronóstico a manera de orientación. Por sus características pretéritas y futuras difiere del aviso y de la alerta, y por lo general no está encaminado a alertar sino a informar.

CONDICIONES NORMALES

Indica que no existe ninguna clase de alerta para la región o zona mencionada.

°C: grados Celsius; m: metros; mm: milímetros; msnm: metros sobre nivel del mar;

Km/h: kilómetros sobre hora

GOES: Geostationary Operational Environmental Satellites (Satélite Geostacionario Operacional Ambiental).

GOES-13 es el designado GOES-Este, localizado en 75° W sobre el ecuador geográfico.

HLC: hora local colombiana

PNN: Parque Nacional Natural; SFF: Santuario de Fauna y Flora

Omar FRANCO TORRES, Director General
Christian EUSCATEGUI COLLAZOS, Jefe Oficina del Servicio de Pronósticos y Alertas

Profesionales en turno:
Oscar MARTÍNEZ, Ruth CORREA, Patricia MESA, Carlos ORTEGON y Jhon J. VALENCIA.
Internet: <http://www.ideam.gov.co>
Correos electrónicos: servicio@ideam.gov.co, alertasideam@ideam.gov.co
Carrera 10 N° 20 - 30 ** Piso 9, Bogotá, D.C.
Teléfono: 3527160 ext. 1334-1336.

Síganos en Twitter: @IDEAMColombia
Facebook: www.facebook.com/ideam.instituto
YouTube: Canal de InstitutoIDEAM / <http://www.youtube.com/user/InstitutoIDEAM>