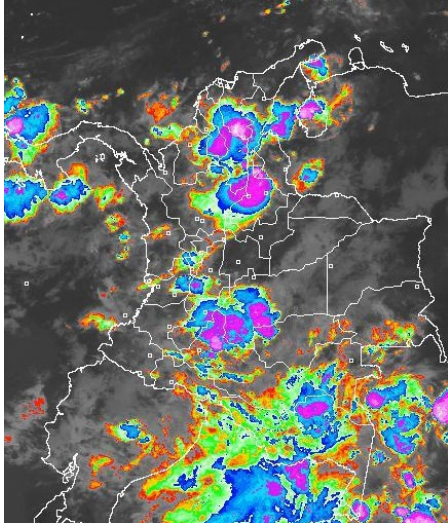


### CONDICIONES HIDROMETEOROLÓGICAS ACTUALES

Desde las horas de la madrugada han persistido las condiciones nubosas en la mayor parte del territorio nacional, con lluvias de variada intensidad en el centro de la región Caribe, Magdalena medio y en la Amazonia, incluidos los piedemontes amazónico y llanero, a la altura del Meta. En el resto del país ha predominado el tiempo seco con cielo entre ligera a parcialmente cubierto. **ALERTA NARANJA** por amenaza de deslizamientos de tierra en áreas inestables y de alta pendiente localizadas en los departamentos de Antioquia, Chocó, Valle del Cauca, Santander y Meta. **ALERTA NARANJA** por incremento de los niveles en corrientes de la vertiente de la Sierra Nevada de Santa Marta. **ALERTA NARANJA** por incremento de los niveles del río Magdalena, situación más notoria en su cuenca baja. **ALERTA NARANJA** por incremento de los niveles en la vertiente del Catatumbo.

### IMÁGEN SATELITAL

Imagen GOES-13 \* 16 de octubre de 2013 \* Hora 7:45 a.m. HLC.



### LO MÁS DESTACADO

**ALERTA ROJA. PARA TOMAR ACCIÓN** **ALERTA NARANJA. PARA PREPARARSE** **ALERTA AMARILLA. PARA INFORMARSE**

<b>LLUVIAS</b>	Las precipitaciones más importantes se registraron en las regiones Caribe, Andina y Orinoquia. El volumen más alto de lluvia se reportó en el municipio de <b>Villavicencio (Meta)</b> con <b>166.0 mm</b> .
<b>ALERTA ROJA</b>	<ul style="list-style-type: none"> <li>Amenaza alta por deslizamientos en el departamento del Meta</li> </ul>
<b>ALERTA NARANJA</b>	<ul style="list-style-type: none"> <li>Por incrementos de varios ríos de la vertiente de la Sierra Nevada de Santa Marta (se destacan los ríos Piedras, Don Diego y Fundación).</li> <li>Por incrementos importantes de los niveles del río Magdalena, sus principales afluentes y ciénagas circundantes, en la cuenca baja.</li> <li>Por incrementos importantes de las corrientes afluentes a la vertiente Catatumbo.</li> <li>Deslizamientos de tierra en áreas inestables y de alta pendiente, localizadas en los departamentos de: Antioquia, Chocó, Santander, Cundinamarca, Valle del Cauca y Meta.</li> <li>Amenaza moderada de ocurrencia de incendios en los departamentos de Norte de Santander y Arauca.</li> </ul>
<b>OTROS</b>	<ul style="list-style-type: none"> <li>El IDEAM advierte que durante el mes de octubre se consolidará la segunda temporada lluviosa del año, particularmente en las regiones Andina, Pacífica y Caribe, condición que aumentará la amenaza por deslizamientos de tierra en zonas de alta pendiente o ladera, lo mismo que se registrarán incrementos importantes de los niveles de los ríos.</li> </ul>

### PRONÓSTICO CONDICIONES METEOROLÓGICAS ESPECIALES

**ÁREA DEL VOLCÁN CERRO MACHÍN**  
En la área prevalecerán las condiciones nubosas durante la jornada, con precipitaciones ligeras y dispersas en la mañana y de moderada intensidad en la tarde y primeras horas de la noche.  
**EL SERVICIO GEOLOGICO COLOMBIANO** lo reporta en **NIVEL AMARILLO (III): CAMBIOS EN EL COMPORTAMIENTO DE LA ACTIVIDAD VOLCANICA.** 4.80 -75.62

ELEVACIÓN (pies)	DIRECCIÓN	VELOCIDAD	
		NUDOS	Km/h
10,000	SURESTE	5 - 10	9 - 18
18,000	SURESTE	10 - 15	18 - 28
24,000	ESTE	10 - 15	18 - 28
30,000	ESTE	5 - 10	9 - 18

**ÁREA DEL VOLCÁN NEVADO DEL HUILA**  
Durante la mañana predominará el tiempo seco bajo cielo entre parcial a mayormente cubierto. En la tarde y la noche se estima fortalecimiento de la nubosidad con presencia de precipitaciones ligeras e intermitentes.  
**EL SERVICIO GEOLOGICO COLOMBIANO** lo reporta en **NIVEL AMARILLO (III): CAMBIOS EN EL COMPORTAMIENTO DE LA ACTIVIDAD VOLCANICA.** 2.92 -76.05

ELEVACIÓN (pies)	DIRECCIÓN	VELOCIDAD	
		NUDOS	Km/h
10,000	ESTE	5 - 10	9 - 18
18,000	ESTE	10 - 15	18 - 28
24,000	ESTE	10 - 15	18 - 28
30,000	ESTE	10 - 15	18 - 28

**ÁREA DEL VOLCÁN GALERAS**  
A lo largo de la jornada cielo entre mayor y totalmente nublado con precipitaciones ligeras y esporádicas.  
**EL SERVICIO GEOLOGICO COLOMBIANO** lo reporta en **NIVEL AMARILLO (III): CAMBIOS EN EL COMPORTAMIENTO DE LA ACTIVIDAD VOLCANICA.** 1.55 -77.37

ELEVACIÓN (pies)	DIRECCIÓN	VELOCIDAD	
		NUDOS	Km/h
10,000	SURESTE	5 - 10	9 - 18
18,000	ESTE	15 - 20	28 - 38
24,000	ESTE	15 - 20	28 - 38
30,000	ESTE	15 - 20	28 - 38

**ÁREA DEL VOLCÁN NEVADO DEL RUIZ**  
Se prevén nubes densas con precipitaciones entre ligeras a moderadas durante la jornada, las precipitaciones de mayor intensidad se advierten después del mediodía y durante horas de la noche.  
**EL SERVICIO GEOLOGICO COLOMBIANO** lo reporta en **NIVEL AMARILLO (III): CAMBIOS EN EL COMPORTAMIENTO DE LA ACTIVIDAD VOLCANICA.** 4.89 -75.32

ELEVACIÓN (pies)	DIRECCIÓN	VELOCIDAD	
		NUDOS	Km/h
10,000	ESTE	5 - 10	9 - 18
18,000	ESTE	15 - 20	28 - 38
24,000	ESTE	10 - 15	18 - 28
30,000	ESTE	5 - 10	9 - 18

Consulte todos los días el pronóstico del tiempo y las alertas hidrometeorológicas vigentes del IDEAM, en un formato de calidad. Alrededor de las 7:30 a. m. está a disposición del público en [www.ideam.gov.co](http://www.ideam.gov.co). Se puede ver también en dispositivos móviles. [AQUÍ](#)

### PRECIPITACIONES

A continuación se relacionan los municipios donde en las últimas 24 horas se registraron precipitaciones iguales o superiores a **20.0 mm**:

DEPARTAMENTO	MUNICIPIOS
AMAZONAS	El Encanto (30.6), Leticia (35.4).
ANTIOQUIA	Sonsón (94.1), Valdivia (74.0), Alejandria (62.2), San Roque (58.0), Jericó (48.0), San Francisco (45.0), Frontino (39.0), Abejorral (27.0), Sonsón (26.0).
ATLANTICO	Repelón (84.3), Sabanalarga (26.0), Barranquilla (23.0).
BOLIVAR	San Estanislao (60.0), María La Baja (45.9), Magangué (42.0), Mompóx (26.4), Turbaco (23.1).
BOYACA	Pauna (38.0).
CAQUETA	Solano (23.0).
CAUCA	El Tambo (60.0), Guapi (27.5), Suarez (24.5), Buenos Aires (23.0).
CESAR	Pelaya (43.1), Manauare Balcón Del Cesar (33.2), Curumaní (24.5).
CHOCO	San José Del Palmar (31.8), Quibdó (46.8).
CORDOBA	Montelíbano (78.5), Puerto Escondido (41.0), Terralta (24.0).
CUNDINAMARCA	Guayabeta (48.0), Yacopi (28.5), Paima (23.0).
GUAVIARE	San José Del Guaviare (28.0).
MAGDALENA	Puebloviejo (53.0).
META	Villavicencio (166.0), La Macarena (110.0), Acacias (75.0), Cubarral (71.0), Puerto Lleras (59.0), Vista Hermosa (56.0), San Juan De Arama (46.0), Granada (41.0), Mesetas (35.0), Puerto Rico (34.0), Cubarral (33.0), El Dorado (25.0).
NORTE DE SANTANDER	San Calixto (49.1).
QUINDIO	Salento (45.0), Armenia (30.2).
SANTANDER	Barrancabermeja (96.4), Cimitarra (50.0), Sabana de Torres (164.4), Puerto Wilches (35.0), Suaita (82.5), Guadalupe (44.0), Albania (28.0), Puerto Parra (109.0), Charalá (31.4), Chucurí (53.7), Guavatá (23.0), Chimá (54.0), Villa de San José (25.8), Molagavita (25.5), Guaca (31.3).
SUCRE	Sincelejo (59.8).
TOLIMA	Libano (47.0), Lérica (30.0), Purificación (28.0), Honda (25.0), Villahermosa (22.7), Ortega (21.5), Chaparral (21.2).
VALLE DEL CAUCA	Caicedonia (50.4), Bugalagrande (45.6), Alcalá (26.8), Ansermanuevo (26.8).

## TEMPERATURAS MÁXIMAS

A continuación se relacionan los municipios donde en las últimas 24 horas se registraron temperaturas iguales o superiores a 35.0° C:

DEPARTAMENTO	MUNICIPIOS
ATLANTICO	Manatí (35.0)
CESAR	Valledupar (35.6)
CUNDINAMARCA	Jerusalén (35.4)
HUILA	Villavieja (36.0), Baraya (35.0)
TOLIMA	Guamo (38.2), Ambalema (35.4)

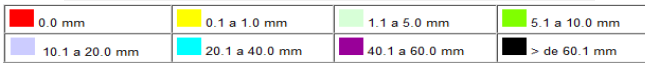
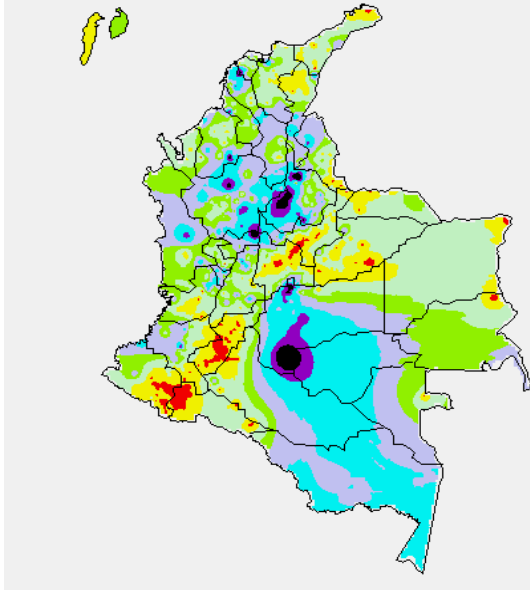
## OTROS PRODUCTOS

Para mayor información se sugiere consultar:

- [MAPA DIARIO E TEMPERATURA MÁXIMA](#)
- [MAPA DIARIO DE TEMPERATURA MÍNIMA](#)
- [INFORMACIÓN DIARIA DE PRECIPITACIÓN Y TEMPERATURA DE LOS PRINCIPALES AEROPUERTOS DEL PAÍS](#)
- [MOSAICO MAPAS DE PRECIPITACIÓN DIARIA EN MILÍMETROS](#)

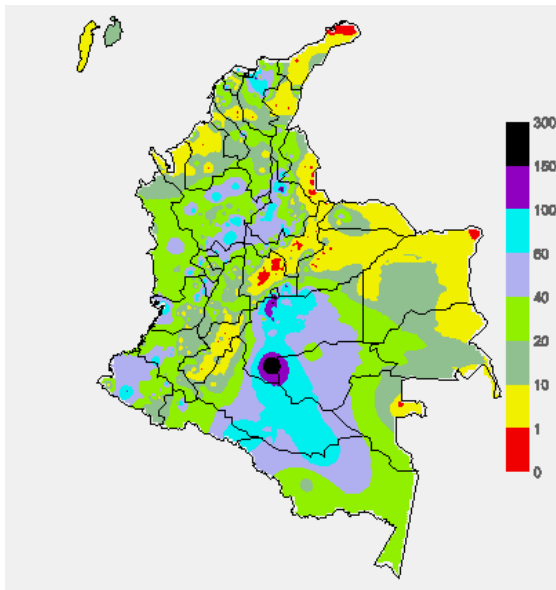
## MAPA DE PRECIPITACIÓN DIARIA

Desde las 7:00 a.m. del martes 15 de octubre hasta las 7:00 a.m. del miércoles 16 de octubre de 2013.



## MAPA DE PRECIPITACIÓN ACUMULADA DE LOS ÚLTIMOS 3 DÍAS

Desde las 7:00 a.m. del domingo 13 de octubre hasta las 7:00 a.m. del martes 15 de octubre de 2013



## ESTADO DE LOS EMBALSES

A continuación se relacionan los volúmenes útiles diarios (expresados en porcentaje) de reservas de algunos embalses de acuerdo con información consultada en XM.

ZONA	EMBALSE	VOLUMEN ÚTIL DIARIO (%)		
ANTIOQUIA	MIEL I	62.62		
	MIRAFLORES	72.08		
	PEÑOL	55.08		
	PLAYAS	71.65		
	PORCE II	18.05		
	PORCE III	41.85		
	PUNCHINÁ	37.52		
	RIOGRANDE2	40.60		
	SAN LORENZO	78.10		
	TRONERAS	42.12		
CARIBE	URRÁ I	80.07		
CENTRO	AGREGADO BOGOTÁ	64.65	NEUSA	62.90
			SISGA	66.15
			TOMINÉ	64.76
		BETANIA	58.84	
		MUÑA	60.99	
ORIENTE	PRADO	19.58		
	CHUZA	67.33		
	ESMERALDA	92.04		
VALLE DEL CAUCA	GUAVIO	80.25		
	ALTO ANCHICAYÁ	35.20		
	CALIMA 1	55.02		
	SALVAJINA	22.62		

## PRONÓSTICO METEOROLÓGICO (miércoles 16 y jueves 17 de octubre)

REGIÓN	PRONÓSTICO
SABANA DE BOGOTÁ	<b>MIÉRCOLES:</b> En la mañana y hasta entrada la tarde predominarán las condiciones secas con intervalos soleados, luego son estimadas precipitaciones ligeras en algunas zonas del Norte y Occidente de la sabana y de la ciudad. <b>JUEVES:</b> Cielo parcialmente nublado con predominio de tiempo seco en la mayor parte del área, excepto en los cerros orientales y en algunas zonas del Noroccidente de la ciudad y de la sabana donde son previstas lluvias después del mediodía y durante la noche.
ANDINA	<b>MIÉRCOLES:</b> En el transcurso de la jornada predominará el tiempo nuboso, con lluvias entre ligeras a moderadas por la mañana, al final de la tarde y durante algunas horas de la noche en sectores de Antioquia, Santander, Tolima, Huila y eje cafetero. En áreas de Valle del Cauca, Cauca, Nariño, Boyacá y Cundinamarca son esperadas precipitaciones ligeras después del mediodía, luego de una mañana seca. <b>JUEVES:</b> En la región persistirán las condiciones nubosas con precipitaciones ligeras a moderadas a diferentes horas en sectores, particularmente de montaña de Antioquia, Santanderes, Boyacá, Cundinamarca, Caldas, Risaralda, Quindío, Tolima, Huila, Valle del Cauca, Cauca y Nariño.
CARIBE	<b>MIÉRCOLES:</b> A lo largo de la jornada se prevé abundante nubosidad en la región, con precipitaciones desde temprano y durante algunas horas de la tarde y noche en sectores de Bolívar, Sucre y Córdoba. En la tarde y noche se estiman precipitaciones en el Sur de La Guajira y en diversos sectores de Atlántico, Bolívar, Magdalena, Cesar y Urabá, luego de una mañana seca con cielo parcialmente cubierto. <b>JUEVES:</b> Cielo entre parcialmente nublado y nublado con predominio de tiempo seco en la mañana, salvo en zonas del Urabá y Córdoba donde se pronostican lluvias ligeras que posiblemente retornen al final de la tarde y durante algunas horas de la noche. En la tarde y noche se reactivarán las precipitaciones, con posibilidad de actividad eléctrica, en varios sectores de La Guajira, Magdalena, Cesar, Atlántico y Bolívar.
ARCHIPIÉLAGO DE SAN ANDRÉS, PROVIDENCIA Y SANTA CATALINA	<b>MIÉRCOLES:</b> Aunque en el archipiélago se pronostica tiempo seco con intervalos soleados, no se descartan lloviznas ocasionales en horas de la tarde y noche. <b>JUEVES:</b> Cielo parcialmente cubierto con predominio de tiempo seco.
MAR CARIBE	<b>MIÉRCOLES:</b> Cielo parcialmente nublado con predominio de tiempo seco, excepto en zonas aledañas al litoral donde se prevén lluvias entre ligeras a moderadas con probabilidad de tormentas eléctricas, especialmente después del mediodía y durante la noche. <b>JUEVES:</b> En la mayor parte del Caribe colombiano se esperan condiciones secas, salvo enfrente del litoral continental donde se estiman precipitaciones dispersas en la mañana y de moderada intensidad con descargas eléctricas después del mediodía y durante la noche.

REGIÓN	PRONÓSTICO
PACÍFICA	<p><b>MIÉRCOLES:</b> En la mañana y durante las primeras horas de la tarde prevalecerán las condiciones secas con cielo mayormente cubierto en la mayor parte del área, excepto en el litoral de Cauca y en el Sur de Chocó donde se pronostican lluvias entre ligeras a moderadas. Al final de la tarde y durante la noche se esperan precipitaciones generalizadas en la región acompañadas en algunos casos de actividad eléctrica.</p> <p><b>JUEVES:</b> Nubosidad variable con precipitaciones a diferentes horas en sectores de Chocó y Valle del Cauca. En Nariño y Cauca se espera tiempo seco en el día, al final de la tarde y durante la noche son previstas lluvias ligeras y dispersas.</p>
INSULAR PACÍFICO	<p><b>MIÉRCOLES:</b> En Gorgona se esperan nubes densas con precipitaciones de variada intensidad y en Malpelo son previstas lloviznas intermitentes hacia el mediodía o en el transcurso de la tarde.</p> <p><b>JUEVES:</b> En Malpelo se advierten condiciones secas y en Gorgona por el contrario persistirá el tiempo lluvioso con posibilidad de tormenta eléctrica a diferentes horas.</p>
OCÉANO PACÍFICO	<p><b>MIÉRCOLES:</b> En amplios sectores del Pacífico nacional se prevén nubes densas a lo largo de la jornada con precipitaciones entre ligeras a fuertes, en la mañana enfrente de la costa central y Sur, en la tarde y noche las lluvias se concentrarán frente a la costa chocona con posibilidad de descargas eléctricas.</p> <p><b>JUEVES:</b> Cielo entre parcialmente nublado y nublado con lluvias y tormentas eléctricas enfrente del litoral central y Norte, en el resto del área marítima nacional prevalecerán las condiciones secas con nubosidad variable.</p>
ORINOQUIA	<p><b>MIÉRCOLES:</b> En gran parte de la región se pronostica tiempo seco por la mañana, salvo en sectores del Meta donde se prevén lluvias que posiblemente continúen durante algunas horas de la tarde y noche. Al final de la tarde y durante la noche no se descartan precipitaciones en sectores del Piedemonte llanero a la altura de Arauca y Casanare.</p> <p><b>JUEVES:</b> En la mañana y durante las primeras horas de la tarde prevalecerán las condiciones secas, después se advierten precipitaciones entre ligeras a moderadas en sectores de Arauca, Casanare, Meta y en el Oriente de Vichada.</p>
AMAZONIA	<p><b>MIÉRCOLES:</b> Se prevén condiciones lluviosas con posibilidad en algunos casos de actividad eléctrica, excepto en sectores de Guainía donde las precipitaciones son pronosticadas al finalizar la tarde o durante algunas horas de la noche.</p> <p><b>JUEVES:</b> En la mayor parte de la región se espera tiempo nuboso con precipitaciones entre ligeras a moderadas a diferentes horas.</p>

## ALERTAS VIGENTES

Para mayor información sobre el pronóstico del estado del tiempo, informes técnicos diarios, comunicados especiales e informes de otras áreas temáticas, tales como Hidrología, Deslizamientos de Tierra e Incendios, se sugiere consultar la siguiente dirección electrónica: <http://institucional.ideam.gov.co/jsp/index.jsf>

## REGIÓN CARIBE

### ALERTA NARANJA: NIVELES ALTOS EN LA CUENCA BAJA DEL RÍO MAGDALENA.

Coincidiendo con la época del año y con el incremento considerable de las precipitaciones, lo cual hace que se generen tránsitos de onda de crecida desde la cuenca media del río Magdalena, desde anoche se registran incrementos importantes del río Magdalena en su cuenca baja, lo cual ha generado inundaciones lentas en algunos sectores; ésta condición hidrológica no solamente es para el río Magdalena sino para la mayoría de sus afluentes, situación que ha ocasionando inundaciones lentas, con afectación en algunas poblaciones ribereñas en su cuenca baja (la cual se considera desde aguas abajo de Gamarra, Cesar y hasta su desembocadura en el Mar Caribe). Debido a que se siguen presentando precipitaciones de considerable intensidad, se prevé que los ascensos sigan, por lo cual se hace una recomendación muy especial para los siguientes sectores, descritos por departamento:

- **Atlántico:** amplios sectores del municipio de Palmar de Varela, no solamente por niveles altos, sino por el incremento de las ciénagas de La Luisa y La Chepa, que circundan éste municipio. Ésta alerta también se extiende para los municipios de Bohórquez, Campo de La Cruz, Santa Lucía, Suán, Santo Tomás, Manatí y Puerto Colombia.
- **Bolívar:** municipios de San Felipe y El Salto, ubicados en la margen derecha del brazo de Mompóx; también en los municipios de Magangué, San Pablo, Cantagallo y Hatillo de Loba (corregimientos de San Miguel y Juana Sánchez en la margen derecha de Brazo de Loba).
- **Cesar:** en sectores rurales y urbanos del municipio de Gamarra, especialmente en el corregimiento de Capulco. Adicionalmente, poblaciones ribereñas de la Ciénaga de Zapatos, como Chimichagua y Saloa.
- **Magdalena:** municipios de Belén en la Ciénaga de Zapatos y El Banco. También se destaca que las ciénagas de Zapatos y San Zenón (departamento de Magdalena), tienen niveles muy altos y generan desbordamientos y encharcamientos en las poblaciones aledañas.

### ALERTA NARANJA: CRECIENTES SUBITAS EN LOS RÍOS QUE DESCENDEN DE LA SIERRA NEVADA DE SANTA MARTA Y PARA EL RÍO RANCHERÍA.

Aunque no se reportan afectaciones, continúan las lluvias en estribaciones de la Sierra Nevada de Santa Marta, con lo cual se pueden presentar crecientes súbitas en los ríos Manzanares, Guachaca, Tucurina, Aracataca, Fundación, Sevilla y Algarrobo. Igual condición se presenta en la cuenca media y baja del río Ranchería y varios de sus afluentes, por lo cual se recomienda especial atención a los pobladores ribereños de la zona rural y urbana de Manaure (La Guajira).

### ALERTA NARANJA: CRECIENTES SÚBITAS EN LA CUENCA DEL RÍO CATATUMBO

Desde ayer se mantienen importantes registros de lluvias en amplios sectores del departamento de Norte de Santander, por lo cual se recomienda especial para pobladores en zonas ribereñas de las cuencas media y baja de los ríos Catatumbo, San Miguel, Zulia, Tarra, Cucutilla, Pamplonita y Algodonal. Igual recomendación para pobladores en zonas bajas del Tibú (Norte de Santander) y en Sardinata (Norte de Santander) especialmente para los corregimientos de La Pesa, Casetabla y Centenario, en los cuales se registran algunas inundaciones lentas. Igual nivel de alarma se presenta para la confluencia de los ríos Tibú, Sardinata y Presidente, en el sitio Tres Bocas (Norte de Santander). Se prevé que la condición de ascenso se mantenga en el transcurso del día.

### ALERTA NARANJA: INCENDIOS DE LA COBERTURA VEGETAL

Amenaza moderada de ocurrencia de incendios de la cobertura vegetal en zonas de bosques, cultivos y pastos, localizados en los siguientes municipios y sectores aledaños:

DEPARTAMENTO	MUNICIPIOS
LA HUAJIRA	Manaure.

### ALERTA NARANJA: DESLIZAMIENTOS DE TIERRA.

Se pronostica amenaza moderada a alta por deslizamientos de tierra en áreas inestables en los departamentos:

DEPARTAMENTO	MUNICIPIOS
MAGDALENA	Aracataca.

## REGIÓN ANDINA

### ALERTA NARANJA: INCENDIOS DE LA COBERTURA VEGETAL

Amenaza moderada de ocurrencia de incendios de la cobertura vegetal en zonas de bosques, cultivos y pastos, localizados en los siguientes municipios y sectores aledaños:

DEPARTAMENTO	MUNICIPIOS
NORTE DE SANTANDER	Cáchira, Cácuta., Chinácota, Chitagá, Cucutilla, Labateca Pamplona y Toledo.

Especial atención ameritan El Parque Nacional Natural Las Hermosas y el Santuario de Flora y Fauna Iguaque.

### ALERTA NARANJA: DESLIZAMIENTOS DE TIERRA.

Se pronostica amenaza moderada por deslizamientos de tierra en áreas inestables en los departamentos:

DEPARTAMENTO	MUNICIPIOS
ANTIOQUIA	Cocorná, Granada, Sonsón, Valdivia, Yarumal, Carmen De Viboral, San Luis Y San Francisco.
CUNDINAMARCA	Guayabetal
SANTANDER	Oiba, Suaita, Sabana De Torres.

## REGIÓN PACÍFICA

### ALERTA NARANJA: DESLIZAMIENTOS DE TIERRA.

Se pronostica amenaza moderada a alta por deslizamientos de tierra en áreas inestables en los departamentos:

DEPARTAMENTO	MUNICIPIOS
CHOCO	Cértégui, Condoto, Istmina, Tadó, Alto Baudó (Pie De Pato), Bajo Baudó, El Cantón Del San Pablo, Medio Baudó, Unión Panamericana, Río Iró (Santa Rita), Medio San Juan (Andagoya), El Litoral Del San Juan.
NARIÑO	Barbacoas, Ricaurte.
VALLE DEL CAUCA	Buenaventura, Calima (El Darién).

## REGIÓN ORINOQUIA

### ALERTA ROJA: DESLIZAMIENTOS DE TIERRA.

Se pronostica amenaza alta por deslizamientos de tierra en áreas inestables en los departamentos:

DEPARTAMENTO	MUNICIPIOS
META	Villavicencio, La Macarena

### ALERTA NARANJA: DESLIZAMIENTOS DE TIERRA.

Se pronostica amenaza moderada a alta por deslizamientos de tierra en áreas inestables en los departamentos:

DEPARTAMENTO	MUNICIPIOS
META	Acacías, Cubarral, Guamal, Mesetas, Restrepo, Vistahermosa, El Calvario, El Dorado Y El Castillo

### ALERTA NARANJA: INCENDIOS DE LA COBERTURA VEGETAL

Amenaza moderada de ocurrencia de incendios de la cobertura vegetal en zonas de bosques, cultivos y pastos, localizados en los siguientes municipios y sectores aledaños:

DEPARTAMENTO	MUNICIPIOS
ARAUCA	Arauca, Fortul, Tame.

## REGIÓN AMAZÓNICA

### CONDICIONES NORMALES

## MAR CARIBE

### ALERTA AMARILLA: TIEMPO LLUVIOSO

En amplios sectores del Caribe colombiano son estimadas lluvias de variada intensidad a lo largo de la jornada, las precipitaciones más intensas se esperan en horas de la tarde y de la noche. No se descartan tormentas eléctricas dispersas. Se recomienda a usuarios de pequeñas embarcaciones consultar con las Capitanías de puerto en zonas de inminente tempestad.

## OCEANO PACÍFICO

### CONDICIONES NORMALES

**ALERTA ROJA. PARA TOMAR ACCIÓN** Advierte a los sistemas de prevención y atención de desastres sobre la amenaza que puede ocasionar un fenómeno con efectos adversos sobre la población, el cual requiere la atención inmediata por parte de la población y de los cuerpos de atención y socorro. Se emite una alerta sólo cuando la identificación de un evento extraordinario indique la probabilidad de amenaza inminente y cuando la gravedad del fenómeno implique la movilización de personas y equipos, interrumpiendo el normal desarrollo de sus actividades cotidianas.

**ALERTA NARANJA. PARA PREPARARSE** Indica la presencia de un fenómeno. No implica amenaza inmediata y como tanto es catalogado como un mensaje para informarse y prepararse. El aviso implica vigilancia continua ya que las condiciones son propicias para el desarrollo de un fenómeno, sin que se requiera permanecer alerta.

**ALERTA AMARILLA. PARA INFORMARSE** Es un mensaje oficial por el cual se difunde información. Por lo regular se refiere a eventos observados, reportados o registrados y puede contener algunos elementos de pronóstico a manera de orientación. Por sus características pretéritas y futuras difiere del aviso y de la alerta, y por lo general no está encaminado a alertar sino a informar.

**CONDICIONES NORMALES** Indica que no existe ninguna clase de alerta para la región o zona mencionada.

°C: grados Celsius; m: metros; mm: milímetros; msnm: metros sobre nivel del mar; Km/h: kilómetros sobre hora

GOES: Geostationary Operational Environmental Satellites (Satélite Geoestacionario Operacional Ambiental).

GOES-13 es el designado GOES-Este, localizado en 75° W sobre el ecuador geográfico.

HLC: hora local colombiana

PNN: Parque Nacional Natural; SFF: Santuario de Fauna y Flora

Omar FRANCO TORRES, Director General  
Christian EUSCATEGUI COLLAZOS, Jefe Oficina del Servicio de Pronósticos y Alertas  
\*\*\*\*\*

Profesionales en turno:  
Daniel USECHE, Jhon VALENCIA, Freddy GARRIDO, Patricia MESA, María C. CARDONA, Mario MORENO y Juan Francisco ALAMEDA.  
Internet: <http://www.ideam.gov.co>  
Correos electrónicos: [servicio@ideam.gov.co](mailto:servicio@ideam.gov.co), [alertasideam@ideam.gov.co](mailto:alertasideam@ideam.gov.co)  
Carrera 10 N° 20 - 30 \*\* Piso 9, Bogotá, D.C.  
Teléfono: 3527160 ext. 1334-1336.

Siganos en **Twitter: @IDEAMColombia**  
**Facebook: [www.facebook.com/ideam.instituto](http://www.facebook.com/ideam.instituto)**  
**YouTube: Canal de InstitutoIDEAM / <http://www.youtube.com/user/InstitutoIDEAM>**