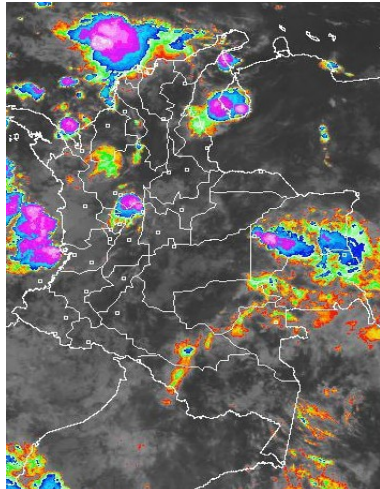


CONDICIONES HIDROMETEOROLÓGICAS ACTUALES

Ha predominado cielo mayormente nublado en gran parte del territorio nacional, concentrando las lluvias en el Golfo de Urabá, litoral de Bolívar, Atlántico, Magdalena, Chocó, Valle del Cauca y Cauca; precipitaciones de menor intensidad al oriente del país. **ALERTA ROJA** por incendios de la cobertura vegetal en algunos sectores localizados en las regiones Andina Sur y Pacífica Sur. **ALERTA NARANJA** por amenaza de deslizamientos de tierra en áreas inestables y de alta pendiente localizadas en los departamentos de Antioquia, Boyacá, Chocó, Cauca, Santander, Meta y Putumayo. **ALERTA NARANJA** por incremento de los niveles en corrientes de la vertiente de la Sierra Nevada de Santa Marta.

IMÁGEN SATELITAL

Imagen GOES-13 * 15 de octubre de 2013 * Hora 6:15 a.m. HLC.



LO MÁS DESTACADO

ALERTA ROJA. PARA TOMAR ACCIÓN **ALERTA NARANJA. PARA PREPARARSE** **ALERTA AMARILLA. PARA INFORMARSE**

LLUVIAS	En la mayor parte del territorio nacional se registraron precipitaciones durante las últimas 24 horas, especialmente en las regiones Caribe, Andina y Orinoquía. El volumen más alto de lluvia se reportó en el municipio de Puerto López (Meta) con 80.0 mm.
ALERTA ROJA	<ul style="list-style-type: none"> Debido al ingreso de humedad en los últimos días, son notorios los descensos de las temperaturas máximas; sin embargo en algunos sectores, especialmente en las regiones Andina Sur y Pacífica Sur, se recomienda mantener éste nivel de alerta.
ALERTA NARANJA	<ul style="list-style-type: none"> Por incrementos de varios ríos de la vertiente de la Sierra Nevada de Santa Marta (se destacan los ríos Piedras, Don Diego y Fundación). Deslizamientos de tierra en áreas inestables y de alta pendiente, localizadas en los departamentos de: Antioquia, Boyacá, Chocó, Cauca, Santander, Putumayo y Meta. Amenaza moderada de ocurrencia de incendios en el Sur y Centro de la región Andina, en el departamento del Valle del Cauca, Boyacá, Cundinamarca, Norte de Santander, Santander y Tolima.
ALERTA AMARILLA	<ul style="list-style-type: none"> Incrementos moderados del río Magdalena en su cuenca baja
OTROS	<ul style="list-style-type: none"> El IDEAM advierte que durante el mes de octubre se consolidará la segunda temporada lluviosa del año, particularmente en las regiones Andina, Pacífica y Caribe, condición que aumentará la amenaza por deslizamientos de tierra en zonas de alta pendiente o ladera, lo mismo que se registrarán incrementos importantes de los niveles de los ríos.

PRONÓSTICO CONDICIONES METEOROLÓGICAS ESPECIALES

ÁREA DEL VOLCÁN CERRO MACHÍN			
En el área prevalecerán las condiciones nubosas durante la jornada, con precipitaciones ligeras en la mañana y de moderada intensidad al final de la tarde y primeras horas de la noche.			
El Servicio Geológico Colombiano lo reporta en NIVEL AMARILLO (III): CAMBIOS EN EL COMPORTAMIENTO DE LA ACTIVIDAD VOLCANICA. 4.80 -75.62			
ELEVACIÓN (pies)	DIRECCIÓN	VELOCIDAD	
		NUDOS	Km/h
10,000	ESTE	5	9
18,000	SURESTE	5 - 10	9 - 18
24,000	ESTE	5 - 10	9 - 18
30,000	NORESTE	10	18
ÁREA DEL VOLCÁN NEVADO DEL HUILA			
Aunque se pronostica tiempo seco, no se descartan lloviznas ocasionales a lo largo de la jornada.			
El Servicio Geológico Colombiano lo reporta en NIVEL AMARILLO (III): CAMBIOS EN EL COMPORTAMIENTO DE LA ACTIVIDAD VOLCANICA. 2.92 -76.05			
ELEVACIÓN (pies)	DIRECCIÓN	VELOCIDAD	
		NUDOS	Km/h
10,000	SURESTE	5	9
18,000	SURESTE	10	18
24,000	ESTE	5 - 10	9 - 18
30,000	ESTE	10 - 15	18 - 28
ÁREA DEL VOLCÁN GALERAS			
Cielo entre parcialmente nublado y nublado con lluvias ligeras y esporádicas.			
El Servicio Geológico Colombiano lo reporta en NIVEL AMARILLO (III): CAMBIOS EN EL COMPORTAMIENTO DE LA ACTIVIDAD VOLCANICA. 1.55 -77.37			
ELEVACIÓN (pies)	DIRECCIÓN	VELOCIDAD	
		NUDOS	Km/h
10,000	ESTE	5	9
18,000	ESTE	10 - 15	18 - 28
24,000	ESTE	10 - 15	18 - 28
30,000	ESTE	15 - 20	28 - 38
ÁREA DEL VOLCÁN NEVADO DEL RUIZ			
Se prevén nubes densas con precipitaciones entre ligeras a moderadas, las lluvias de mayor intensidad se advierten después del mediodía y durante algunas horas de la noche.			
El Servicio Geológico Colombiano lo reporta en NIVEL AMARILLO (III): CAMBIOS EN EL COMPORTAMIENTO DE LA ACTIVIDAD VOLCANICA. 4.89 -75.32			
ELEVACIÓN (pies)	DIRECCIÓN	VELOCIDAD	
		NUDOS	Km/h
10,000	ESTE	5	9 - 18
18,000	SURESTE	5 - 10	9 - 18
24,000	ESTE	5 - 10	9 - 18
30,000	NORESTE	5 - 10	9 - 18

Consulte todos los días el pronóstico del tiempo y las alertas hidrometeorológicas vigentes del IDEAM, en un formato de calidad. Alrededor de las 7:30 a. m. está a disposición del público en www.ideam.gov.co. Se puede ver también en dispositivos móviles. [AQUÍ](#)

PRECIPITACIONES

A continuación se relacionan los municipios donde en las últimas 24 horas se registraron precipitaciones iguales o superiores a **20.0 mm**:

DEPARTAMENTO	MUNICIPIOS
ANTIOQUIA	Anzá (33.0), Concepción (31.0), Frontino (26.0) y El Peñol (23.1).
ATLÁNTICO	Barranquilla (58.0) y Piojó (35.0).
BOLÍVAR	Santa catalina (25.8).
BOYACÁ	Arcabuco (59.5).
CAQUETÁ	Solano (30.0).
CASANARE	Sabanalarga (23.0).
CAUCA	El Bordo (31.5) y Sotará (22.1).
CESAR	San Alberto (31.2) y Curumaní (20.5).
CUNDINAMARCA	Medina (48.0), Paratebueno (27.0) y Pandi (22.9).
MAGDALENA	Puebloviejo (131.0), Aracataca (99.0), Ciénaga (95.3), Fundación (80.0), Fundación (78.5), Santa Marta (68.3), El Retén (60.3), y Pivijay (40.0).
META	La Macarena (97.0), Acacias (55.0), Villavicencio (52.1), El Dorado (45.0), Cubarral (38.0), San Martín (38.0), Cabuyaro (37.0), San Juan de Arama (34.0), Barranca de Upía (33.0), Guamal (23.0), y Cumaral (21.0).
NARIÑO	Barbacoas (82.2), La Cruz (54.0), Policarpa (52.0), Nariño (40.0), Samaniego (39.5), Maguí (37.0), Cumbitara (35.3), La Unión (32.1), Taminango (31.4), Santacruz (27.8), San Bernardo (25.9), Buesaco (24.5), Cumbal (24.4), La Llanada (23.7), Linares (21.8), Samaniego (21.0), Pupiales (20.8) e Imués (20.2).
PUTUMAYO	Mocoa (71.9) y Puerto Leguizamó (30.0).
QUINDÍO	Pijao (31.0) y Armenia (29.0).
RISARALDA	Santa Rosa de Cabal (27.7), Pueblo Rico (27.6) y Pereira (24.6)
SANTANDER	Zapatoca (50.0), Valle de San José (47.8), Mogotes (33.5), Charalá (31.0) y Bolívar (21.2).
TOLIMA	Saldaña (29.0) e Ibagué (23.8).
VALLE DEL CAUCA	Bugalagrande (44.0), Cali (42.5), Alcalá (39.5), Buenaventura (30.0), Caicedonia (26.7) y Palmira (23.3).

TEMPERATURAS MÁXIMAS

A continuación se relacionan los municipios donde en las últimas 24 horas se registraron temperaturas iguales o superiores a 35.0° C:

DEPARTAMENTO	MUNICIPIOS
CESAR	Valledupar (36.6).
LA GUAJIRA	Manauare (37.2), Riohacha (36.4), Uribia (36.4) y Maicao (35.4).
TOLIMA	Guamo (38.6)

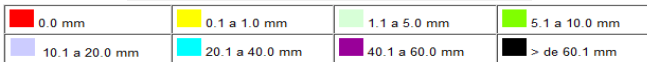
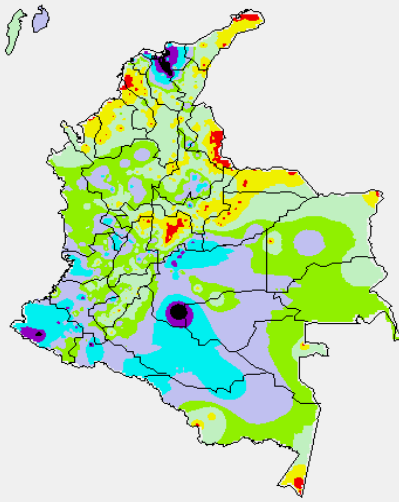
OTROS PRODUCTOS

Para mayor información se sugiere consultar:

- [MAPA DIARIO E TEMPERATURA MÁXIMA](#)
- [MAPA DIARIO DE TEMPERATURA MÍNIMA](#)
- [INFORMACIÓN DIARIA DE PRECIPITACIÓN Y TEMPERATURA DE LOS PRINCIPALES AEROPUERTOS DEL PAÍS](#)
- [MOSAICO MAPAS DE PRECIPITACIÓN DIARIA EN MILÍMETROS](#)

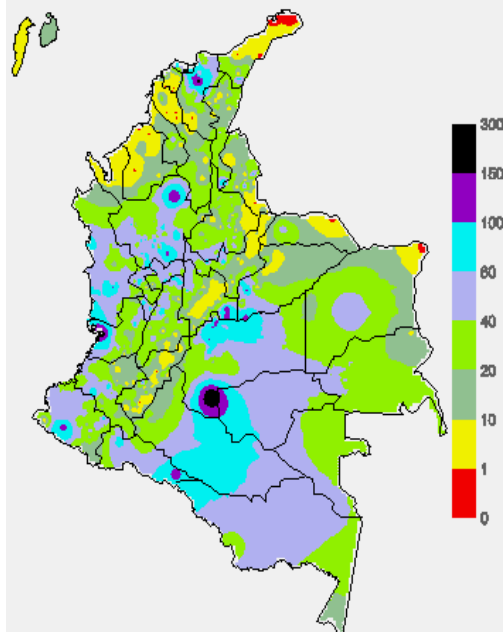
MAPA DE PRECIPITACIÓN DIARIA

Desde las 7:00 a.m. de lunes 14 de octubre hasta las 7:00 a.m. del martes 15 de octubre de 2013.



MAPA DE PRECIPITACIÓN ACUMULADA DE LOS ÚLTIMOS 3 DÍAS

Desde las 7:00 a.m. del sábado 12 de octubre hasta las 7:00 a.m. lunes 14 de octubre de 2013.



ESTADO DE LOS EMBALSES

A continuación se relacionan los volúmenes útiles diarios (expresados en porcentaje) de reservas de algunos embalses de acuerdo con información consultada en XM.

ZONA	EMBALSE	VOLUMEN ÚTIL DIARIO (%)		
ANTIOQUIA	MIEL I	61.96		
	MIRAFLORES	71.83		
	PEÑOL	54.14		
	PLAYAS	69.32		
	PORCE II	28.06		
	PORCE III	34.08		
	PUNCHINÁ	38.92		
	RIOGRANDE2	39.00		
	SAN LORENZO	75.01		
	TRONERAS	49.93		
CARIBE	URRÁ I	80.19		
CENTRO	AGREGADO BOGOTÁ	64.74	NEUSA	62.97
			SISGA	66.26
		TOMINÉ	64.85	
	BETANIA	61.80		
	MUÑA	67.27		
ORIENTE	PRADO	20.82		
	CHUZA	67.72		
	ESMERALDA	92.31		
VALLE DEL CAUCA	GUAVIO	80.54		
	ALTO ANCHICAYÁ	31.56		
	CALIMA 1	54.98		
	SALVAJINA	22.23		

PRONÓSTICO METEOROLÓGICO (lunes 14 y martes 15 de octubre)

REGIÓN	PRONÓSTICO
SABANA DE BOGOTÁ	MARTES: en la mañana se estima cielo cubierto con predominio de tiempo seco. En la tarde y noche se espera un incremento de la nubosidad con probabilidad de lluvias de corta duración hacia el final de la jornada en diferentes zonas del Norte y Occidente de la ciudad y de la sabana. MIÉRCOLES: a lo largo de la jornada se prevé nubosidad variada, en la mañana se espera que predomine el tiempo seco. Por la tarde o noche, no se descartan lluvias ligeras o lloviznas en amplios sectores de la ciudad.
ANDINA	MARTES: en horas de la mañana a lo largo de la región predominaran las condiciones cubiertas con lluvias en sectores de Antioquia, los Santanderes y eje cafetero. Después del mediodía y durante algunas horas de la noche se prevé un fortalecimiento de la nubosidad con lluvias en Nariño, Cauca, Valle del Cauca y zona montañosa de Tolima y Huila, sin descartar la probabilidad de actividad eléctrica en los momentos de lluvia intensa. Lluvias de menor intensidad se advierten en sectores de Cundinamarca, Boyacá, Santanderes, Antioquia y eje cafetero. MIÉRCOLES: cielo entre seminublado y nublado en gran parte de la región con probabilidad de lluvias especialmente durante la tarde y la noche sobre Antioquia, Santanderes, Eje Cafetero y Nororiente de Boyacá y Cundinamarca.
CARIBE	MARTES: en la mañana se prevén lluvias en sectores de los departamentos de Atlántico, Bolívar, Córdoba, Sucre, Magdalena y Sur de La Guajira. Por la tarde y noche se espera nubosidad abundante sobre la región con precipitaciones entre moderadas a fuertes en las inmediaciones de la Sierra Nevada de Santa Marta y en sectores de Bolívar, Córdoba, Sucre y Atlántico. MIÉRCOLES: a lo largo de la jornada se estima cielo entre parcial y mayormente nublado con probabilidad de lluvias intensas en las inmediaciones de la Sierra Nevada de Santa Marta, Bolívar, Atlántico, Córdoba y Cesar.
ARCHIPIÉLAGO DE SAN ANDRÉS, PROVIDENCIA Y SANTA CATALINA	MARTES: son estimadas condiciones nubosas a lo largo del día con precipitaciones entre moderadas a fuertes, las más intensas en horas de la mañana y de la noche con posibilidad de actividad eléctrica. MIÉRCOLES: en horas de la mañana son probables algunas precipitaciones de carácter ligero. Después al mediodía se estima que predomine el cielo parcialmente nublado con lloviznas aisladas y esporádicas.
MAR CARIBE	MARTES: en amplios sectores del Caribe colombiano son estimadas lluvias de variada intensidad a lo largo de la jornada, las más intensas en horas de la tarde y de la noche. No se descartan tormentas eléctricas dispersas. MIÉRCOLES: se estima cielo mayormente cubierto con probabilidad de lluvias especialmente en zonas de litoral central y occidental.

CONTINUACIÓN

REGIÓN	PRONÓSTICO
PACÍFICA	MARTES: en horas de la mañana se estima cielo entre parcial a mayormente nublado con precipitaciones esporádicas sobre Chocó. En horas de la tarde se incrementará la nubosidad con probabilidad de lluvias entre moderadas a fuertes al Sur de Chocó y en sectores de Valle del Cauca, Cauca y Nariño. MIÉRCOLES: en amplios sectores de la región se prevén lluvias entre moderadas a fuertes a lo largo de la jornada, especialmente sobre los departamentos de Chocó y Cauca, inclusive no se descarta la presencia de actividad eléctrica.
INSULAR PACÍFICO	MARTES: se estiman lluvias de variada intensidad en la isla Gorgona y Iloviznas en Malpelo. MIÉRCOLES: cielo parcialmente nublado con predominio de tiempo seco, salvo en Gorgona donde no se descartan lluvias ligeras.
OCÉANO PACÍFICO	MARTES: a lo largo de la jornada se prevé cielo nublado con lluvias en amplios sectores del centro y Sur del área marítima nacional, las precipitaciones más intensas se pronostican en sectores cercanos al litoral. MIÉRCOLES: cielo nublado con lluvias especialmente en el centro y Norte del área marítima nacional.
ORINOQUIA	MARTES: cielo entre parcial y mayormente nublado a lo largo de la jornada. En horas de la mañana se prevén lluvias entre moderadas a fuertes en Vichada y de menor intensidad en sectores de Arauca, Casanare y Oriente de Meta. Por la tarde y noche las precipitaciones más intensas se presentarán en algunos sectores de Vichada y se extenderán a sectores del Meta. Lluvias de menor intensidad se esperan en Casanare y Arauca. Probables chubascos esporádicos en el Piedemonte llanero. MIÉRCOLES: cielo cubierto durante la jornada con lluvias en Vichada, Casanare y Meta, las más fuertes durante las horas de la tarde y noche.
AMAZONIA	MARTES: en la mañana se prevén algunas precipitaciones en sectores de Guainía, Vaupés y Amazonas. Por la tarde y noche se estima incremento de la nubosidad con lluvias entre moderadas a fuertes sobre los departamentos de Vaupés, Guainía, Guaviare y Oriente de Caquetá. MIÉRCOLES: abundante nubosidad durante la jornada con lluvias entre ligeras y moderadas especialmente sobre Amazonas, Guainía, Vaupés y Guaviare.

ALERTAS VIGENTES

Para mayor información sobre el pronóstico del estado del tiempo, informes técnicos diarios, comunicados especiales e informes de otras áreas temáticas, tales como Hidrología, Deslizamientos de Tierra e Incendios, se sugiere consultar la siguiente dirección electrónica: <http://institucional.ideam.gov.co/isp/index.jsf>

REGIÓN CARIBE

ALERTA NARANJA: CRECIENTES SUBITAS EN LOS RÍOS QUE DESCIENDEN DE LA SIERRA NEVADA DE SANTA MARTA Y PARA EL RÍO RANCHERÍA.

Aunque no se reportan afectaciones, continúan las lluvias en estribaciones de la Sierra Nevada de Santa Marta, con lo cual se pueden presentar crecientes súbitas en los ríos Manzanares, Guachaca, Tucurínca, Aracataca, Fundación, Sevilla y Algarrobo. Igual condición se presenta en la cuenca media y baja del río Ranchería y varios de sus afluentes, por lo cual se recomienda especial atención a los pobladores ribereños de la zona rural y urbana de Manaure (La Guajira).

ALERTA NARANJA: INCENDIOS DE LA COBERTURA VEGETAL

Amenaza moderada de ocurrencia de incendios de la cobertura vegetal en zonas de bosques, cultivos y pastos, localizados en los siguientes municipios y sectores aledaños:

DEPARTAMENTO	MUNICIPIOS
LA HUAJIRA	Manaure.

ALERTA NARANJA: DESLIZAMIENTOS DE TIERRA.

Se pronostica amenaza moderada a alta por deslizamientos de tierra en áreas inestables en los departamentos:

DEPARTAMENTO	MUNICIPIOS
MAGDALENA	Aracataca.

ALERTA AMARILLA: INCREMENTO MODERADO DE LOS NIVELES DEL RÍO MAGDALENA EN SU CUENCA BAJA.

Persiste la condición de niveles altos en gran parte de la cuenca baja del río Magdalena, situación que no solamente afecta a ésta corriente sino también a la mayoría de sus afluentes; se mantiene la condición de ascenso moderado, cuyos niveles no superan las cotas críticas de afectación; por lo anterior se previene a varias poblaciones ribereñas en su cuenca baja (la cual se considera desde aguas abajo de Gamarra (Cesar) hasta su desembocadura en el Mar Caribe).

REGIÓN ANDINA

ALERTA ROJA: INCENDIOS DE LA COBERTURA VEGETAL.

Amenaza muy alta de ocurrencia de incendios de la cobertura vegetal en zonas de bosques, cultivos y pastos, localizados en los siguientes municipios y sectores aledaños:

DEPARTAMENTO	MUNICIPIOS
BOYACA	Chíquiza, Gachantivá y Villa de Leyva.
NARIÑO	Chachagüí.
NORTE DE SANTANDER	Gramalote, Salazar y Villa Caro.
SANTANDER	Sabana de Torres.
TOLIMA	Ibagué.

ALERTA NARANJA: INCENDIOS DE LA COBERTURA VEGETAL

Amenaza moderada de ocurrencia de incendios de la cobertura vegetal en zonas de bosques, cultivos y pastos, localizados en los siguientes municipios y sectores aledaños:

DEPARTAMENTO	MUNICIPIOS
NORTE DE SANTANDER	Cucutilla y Pamplona.

Especial atención ameritan El Parque Nacional Natural Las Hermosas y el Santuario de Flora y Fauna Iguaque.

ALERTA NARANJA: DESLIZAMIENTOS DE TIERRA.

Se pronostica amenaza moderada por deslizamientos de tierra en áreas inestables en los departamentos:

DEPARTAMENTO	MUNICIPIOS
ANTIOQUIA	Anorí, Cocorná, Granada Sonsón y San Luis.
SANTANDER	Encino.

REGIÓN PACÍFICA

ALERTA NARANJA: DESLIZAMIENTOS DE TIERRA.

Se pronostica amenaza moderada a alta por deslizamientos de tierra en áreas inestables en los departamentos:

DEPARTAMENTO	MUNICIPIOS
CHOCO	Cértogui, Condoto, Istmina, Tadó, Alto Baudó (Pie de Pato), Bajo Baudó (Pizarro), El Cantón del San Pablo, Medio Baudó (Boca de Pepú), Unión Panamericana (Animas), Río Iró (Santa Rita), Medio San Juan (Andagoya) y El Litoral del San Juan (Docordó).
NARIÑO	Barbacoas, Ricaurte y Tumaco
VALLE DEL CAUCA	Buenaventura, Calima (El Darién) y Dagua.

REGIÓN ORINOQUIA

ALERTA NARANJA: DESLIZAMIENTOS DE TIERRA.

Se pronostica amenaza moderada a alta por deslizamientos de tierra en áreas inestables en los departamentos:

DEPARTAMENTO	MUNICIPIOS
CUNDINAMARCA	Medina.
META	Acacias, Cubarral, Guamal, Restrepo, Villavicencio, El Calvario y La Macarena.

REGIÓN AMAZÓNICA

CONDICIONES NORMALES

MAR CARIBE

ALERTA AMARILLA: TIEMPO LLUVIOSO

En amplios sectores del Caribe colombiano son estimadas lluvias de variada intensidad a lo largo de la jornada, las precipitaciones más intensas se esperan en horas de la tarde y de la noche. No se descartan tormentas eléctricas dispersas. Se recomienda a usuarios de pequeñas embarcaciones consultar con las Capitanías de puerto en zonas de inminente tempestad.

OCÉANO PACÍFICO

ALERTA AMARILLA: TIEMPO LLUVIOSO

A lo largo de la jornada se prevé cielo nublado con lluvias en amplios sectores del área marítima nacional, las precipitaciones más intensas se pronostican en sectores cercanos al litoral. Se sugiere a pescadores y usuarios de embarcaciones menores consultar con las Capitanías de puerto.

ALERTA ROJA. PARA TOMAR ACCIÓN Advierte a los sistemas de prevención y atención de desastres sobre la amenaza que puede ocasionar un fenómeno con efectos adversos sobre la población, el cual requiere la atención inmediata por parte de la población y de los cuerpos de atención y socorro. Se emite una alerta sólo cuando la identificación de un evento extraordinario indique la probabilidad de amenaza inminente y cuando la gravedad del fenómeno implique la movilización de personas y equipos, interrumpiendo el normal desarrollo de sus actividades cotidianas.

ALERTA NARANJA. PARA PREPARARSE Indica la presencia de un fenómeno. No implica amenaza inmediata y como tanto es catalogado como un mensaje para informarse y prepararse. El aviso implica vigilancia continua ya que las condiciones son propicias para el desarrollo de un fenómeno, sin que se requiera permanecer alerta.

ALERTA AMARILLA. PARA INFORMARSE Es un mensaje oficial por el cual se difunde información. Por lo regular se refiere a eventos observados, reportados o registrados y puede contener algunos elementos de pronóstico a manera de orientación. Por sus características pretéritas y futuras difiere del aviso y de la alerta, y por lo general no está encaminado a alertar sino a informar.

CONDICIONES NORMALES Indica que no existe ninguna clase de alerta para la región o zona mencionada.

°C: grados Celsius; m: metros; mm: milímetros; msnm: metros sobre nivel del mar;

Km/h: kilómetros sobre hora

GOES: Geostationary Operational Environmental Satellites (Satélite Geoestacionario Operacional Ambiental).

GOES-13 es el designado GOES-Este, localizado en 75° W sobre el ecuador geográfico.

HLC: hora local colombiana

PNN: Parque Nacional Natural; SFF: Santuario de Fauna y Flora

Omar FRANCO TORRES, Director General
Christian EUSCATEGUI COLLAZOS, Jefe Oficina del Servicio de Pronósticos y Alertas

Profesionales en turno:

Freddy GARRIDO, Mario MORENO, Carlos ORTEGÓN, Jhon VALENCIA, Daniel USECHE, Mauricio TORRES y Alberto PARDO.

Internet: <http://www.ideam.gov.co>

Correos electrónicos: servicio@ideam.gov.co, alertasideam@ideam.gov.co

Carrera 10 N° 20 - 30 ** Piso 9, Bogotá, D.C.

Teléfono: 3527160 ext. 1334-1336.

Siganos en

Twitter: @IDEAMColombia

Facebook: www.facebook.com/ideam.instituto

YouTube: Canal de Instituto IDEAM / <http://www.youtube.com/user/InstitutoIDEAM>