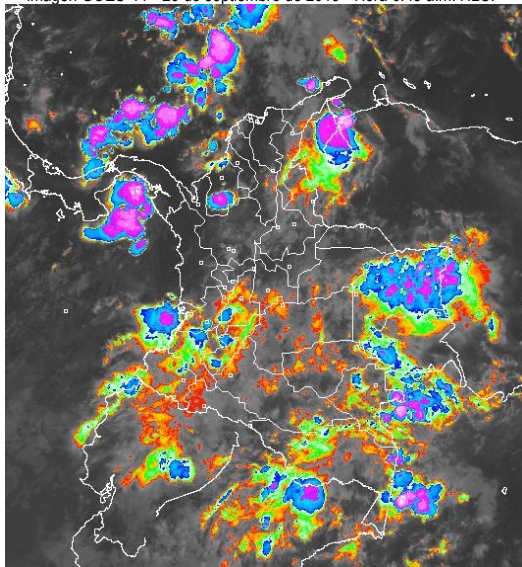


CONDICIONES HIDROMETEOROLÓGICAS ACTUALES

El paso de una Onda tropical sobre el Caribe colombiano incrementa la nubosidad convectiva y aporta precipitaciones con tormentas eléctricas en el mar Caribe colombiano, y en sectores del occidente de la región Caribe. Una segunda Onda tropical, ubicada en la zona marítima nororiental de Venezuela, afecta positivamente la ocurrencia de lluvias en la Orinoquia colombiana. **ALERTA NARANJA** por condiciones lluviosas durante la jornada, con posibilidad de tormentas eléctricas y ráfagas de viento en amplios sectores del Mar Caribe colombiano, incluidas áreas cercanas al litoral. **ALERTA NARANJA** por deslizamientos de tierra en áreas de alta pendiente localizadas en Antioquia, Chocó, Boyacá y Norte de Santander. **ALERTA ROJA** por incendios de la cobertura vegetal en algunos municipios localizados en los departamentos de Antioquia, Cauca, Cundinamarca, Huila, Nariño, Norte de Santander, Santander, Tolima y Valle del Cauca.

IMÁGEN SATELITAL

Imagen GOES-14 * 29 de septiembre de 2013 * Hora 6:45 a.m. HLC.



PRONÓSTICO CONDICIONES METEOROLÓGICAS ESPECIALES

ÁREA DEL VOLCÁN CERRO MACHÍN

Cielo parcialmente nublado. Se prevé lluvias ligeras a diferentes horas del día.

EL SERVICIO GEOLOGICO COLOMBIANO lo reporta en **NIVEL AMARILLO (III): CAMBIOS EN EL COMPORTAMIENTO DE LA ACTIVIDAD VOLCANICA.** 4.80 -75.62

ELEVACIÓN (pies)	DIRECCIÓN	VELOCIDAD	
		NUDOS	Km/h
10,000	SURESTE	04	07
18,000	ESTE	13	24
24,000	ESTE	09	17
30,000	NORTE	14	26

ÁREA DEL VOLCÁN NEVADO DEL HUILA

Cielo parcialmente cubierto. Lluvias ligeras en horas de la tarde.

EL SERVICIO GEOLOGICO COLOMBIANO lo reporta en **NIVEL AMARILLO (III): CAMBIOS EN EL COMPORTAMIENTO DE LA ACTIVIDAD VOLCANICA.** 2.92 -76.05

ELEVACIÓN (pies)	DIRECCIÓN	VELOCIDAD	
		NUDOS	Km/h
10,000	SURESTE	07	13
18,000	ESTE	16	30
24,000	NORESTE	13	24
30,000	NORESTE	16	30

ÁREA DEL VOLCÁN GALERAS

Cielo parcialmente nublado. Lloviznas ocasionales.

EL SERVICIO GEOLOGICO COLOMBIANO lo reporta en **NIVEL AMARILLO (III): CAMBIOS EN EL COMPORTAMIENTO DE LA ACTIVIDAD VOLCANICA.** 1.55 -77.37

ELEVACIÓN (pies)	DIRECCIÓN	VELOCIDAD	
		NUDOS	Km/h
10,000	ESTE	06	11
18,000	ESTE	19	35
24,000	NORESTE	13	24
30,000	NORESTE	18	33

ÁREA DEL VOLCÁN NEVADO DEL RUIZ

Cielo seminublado. Se prevé lluvias ligeras.

EL SERVICIO GEOLOGICO COLOMBIANO lo reporta en **NIVEL AMARILLO (III): CAMBIOS EN EL COMPORTAMIENTO DE LA ACTIVIDAD VOLCANICA.** 4.89 -75.32

ELEVACIÓN (pies)	DIRECCIÓN	VELOCIDAD	
		NUDOS	Km/h
10,000	SURESTE	05	11
18,000	SURESTE	14	26
24,000	ESTE	10	18
30,000	NORTE	13	24

LO MÁS DESTACADO

ALERTA ROJA. PARA TOMAR ACCIÓN **ALERTA NARANJA. PARA PREPARARSE** **ALERTA AMARILLA. PARA INFORMARSE**

LLUVIAS	Durante las últimas 24 horas se reactivaron las precipitaciones en todo el territorio nacional, concentrando el mayor número de municipios en los departamentos de Cauca, Valle del Cauca, Tolima, Caldas y Santander; el mayor volumen ha sido reportado en el municipio de López de Micay , en el departamento de Cauca con 129.0 mm .
ALERTA ROJA	<ul style="list-style-type: none"> Amenaza alta de ocurrencia de incendios en sectores de los departamentos de Antioquia, Cauca, Cundinamarca, Huila, Nariño, Norte de Santander, Santander, Tolima y Valle del Cauca.
ALERTA NARANJA	<ul style="list-style-type: none"> Tiempo lluvioso en amplios sectores del mar Caribe colombiano, especialmente en cercanías a la costa. Deslizamientos de tierra en áreas inestables y de alta pendiente, localizados en los departamentos de: Antioquia, Chocó, Boyacá y Norte de Santander. Amenaza moderada de ocurrencia de incendios en el Norte de la región Caribe, en los departamentos de Córdoba, La Guajira, Magdalena y Sucre. Centro y Sur de la región Andina, en los departamentos de Antioquia, Boyacá, Caldas, Cauca, Cundinamarca, Huila, Nariño, Quindío, Risaralda, Santanderes, Tolima y Valle del Cauca.
ALERTA AMARILLA	<ul style="list-style-type: none"> Fluctuaciones de niveles en el rango de medios a altos del río Atrato. Niveles altos del río Arauca y de sus principales afluentes. Tiempo lluvioso en amplios sectores del Océano Pacifico colombiano, especialmente en cercanías a la costa.
OTROS	<ul style="list-style-type: none"> El IDEAM advierte que durante el mes de septiembre y hasta mediados del mes de diciembre se consolidará la segunda temporada lluviosa del año, particularmente en las regiones Andina y Pacífica, condición que aumentará la amenaza por deslizamientos de tierra y por crecientes súbitas en zonas de alta pendiente o ladera.



Consulte todos los días el pronóstico del tiempo y las alertas hidrometeorológicas vigentes del IDEAM, en un formato de calidad. Alrededor de las 7:30 a. m. está a disposición del público en www.ideam.gov.co. Se puede ver también en dispositivos móviles. [AQUÍ](#)

PRECIPITACIONES

A continuación se relacionan los municipios donde en las últimas 24 horas se registraron precipitaciones iguales o superiores a **20.0 mm**:

DEPARTAMENTO	MUNICIPIOS
ANTIOQUIA	Carmen De Viboral (30.0), La Unión (24.3), San Francisco (27.0), Sonsón (23.0)
ATLÁNTICO	Sabanalarga (52.0), Ponedera (65.0)
BOLIVAR	Turbaco (26.5), Zambrano (28.0), Arjona (36.2)
BOYACÁ	Campohermoso (26.2), Quípama (23.9)
CALDAS	Victoria (68.0), Samaná (74.0), Pensilvania (29.0), Manzanares (28.0)
CAQUETA	Solano (25.0)
CASANARE	Villanueva (44.0)
CAUCA	Bolívar (28.0), López de Micay (129.0) , Cajibío (65.0), Rosas(27.7), Santander De Quilichao (42.0), Suarez (40.6), Buenos Aires (40.0), El Tambo (33.0)
CORDOBA	Planeta rica (89.0)
CUNDINAMARCA	Medina (68.0), Villeta (28.9)
GUAINIA	Inírida (32.0)
HUILA	Hobo (25.0)
MAGDALENA	El Reten (45.5), Santa Ana (42.0), Salamina (72.2)
META	Acacias (35.0), Restrepo (41.0), Cumarál (35.0), El Dorado (86.0), Fuente De Oro (42.0), Puerto López (42.0), Granada (31.0), San Juan De Arama(26.0), Cubarral (58.0), San Martín (25.0), Villavicencio (39.0)
NARIÑO	Barbacoas (49.0), Magüí (48.0), Puerres (31.4)
NORTE DE SANTANDER	San Calixto (49.5), Cúcuta (47.8), Sardinata (45.2)
QUINDIO	Salento (35.0)
SANTANDER	Charalá (33.5), Málaga (21.0), Molagavita (22.2), Carcasí (27.0), Vélez (43.5), Surata (29.6)
ARCHIPIÉLAGO DE SAN ANDRÉS, PROVIDENCIA Y SANTA CATALINA	San Andrés (39.5)
TOLIMA	Armero (24.0), Ortega (24.0), Libano (24.0), Flandes (62.3), Lérica (34.0), Ibagué (26.5), Mariquita (38.0), Chaparral (32.6), San Antonio (32.2), Carmen De Apicalá (24.0), Villahermosa (20.0), Guamo (46.2)
VALLE DEL CAUCA	Candelaria (63.0), Florida (42.0), Bugalagrande (33.5), Buenaventura (50.0), Dagua (20.0)
VICHADA	Cumaribo (22.0)

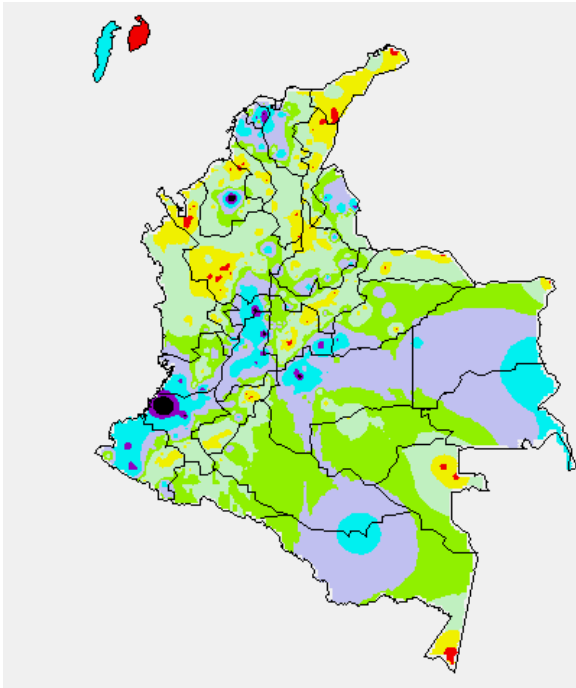
TEMPERATURAS MÁXIMAS

A continuación se relacionan los municipios donde en las últimas 24 horas se registraron temperaturas iguales o superiores a 35.0° C:

DEPARTAMENTO	MUNICIPIOS
CAUCA	Mercaderes (36.2°C).
CESAR	Valledupar (35.6°C)
CUNDINAMARCA	Jerusalén (39.2°C)
HUILA	Agrado (35.6°C), Baraya (37.4°C), Villavieja (38.8°C), Neiva (36.4°C)
NORTE DE SANTANDER	Cúcuta (37.7°C), Carmen de Tonchalá (36.8°C)
TOLIMA	Natagaima (41.4°C), Ambalema (35.2°C), Prado (37.4), Honda (35.4°C), Flandes (37.8°C), Espinal (36.8°C), Saldaña (37.8°C), Ataco (35.4°C)

MAPA DE PRECIPITACIÓN DIARIA

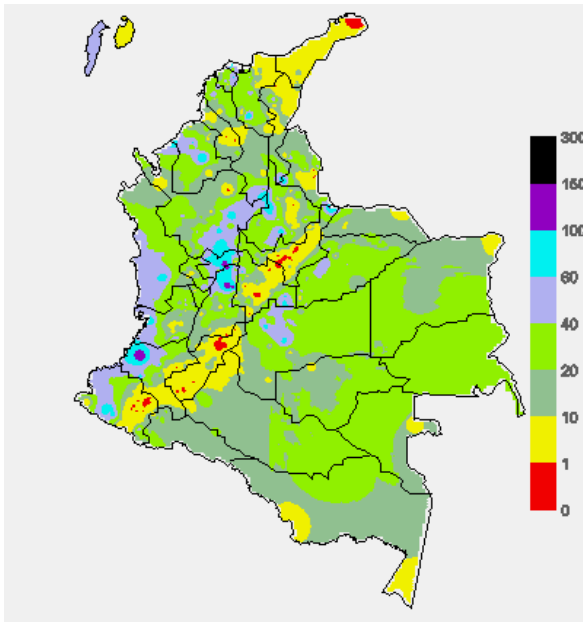
Desde las 7:00 a.m. del sábado 28 de septiembre hasta las 7:00 a.m. del domingo 29 de septiembre de 2013.



0.0 mm	0.1 a 1.0 mm	1.1 a 5.0 mm	5.1 a 10.0 mm
10.1 a 20.0 mm	20.1 a 40.0 mm	40.1 a 60.0 mm	> de 60.1 mm

MAPA DE PRECIPITACIÓN ACUMULADA DE LOS ÚLTIMOS 3 DÍAS

Desde las 7:00 a.m. del jueves 26 de septiembre hasta las 7:00 a.m. del domingo 29 de septiembre de 2013.



ESTADO DE LOS EMBALSES

A continuación se relacionan los volúmenes útiles diarios (expresados en porcentaje) de reservas de algunos embalses de acuerdo con información consultada en XM.

ZONA	EMBALSE	VOLUMEN ÚTIL DIARIO (%)
ANTIOQUIA	MIEL I	58.63
	MIRAFLORES	62.53
	PEÑOL	50.34
	PLAYAS	67.50
	PORCE II	5.70
	PORCE III	34.41
	PUNCHINÁ	49.50
	RIOGRANDE2	27.10
	SAN LORENZO	55.28
	TRONERAS	37.03
CARIBE	URRÁ I	72.80
CENTRO	AGREGADO BOGOTÁ	65.54
	NEUSA	63.28
	SISGA	66.15
	TOMINÉ	65.86
	BETANIA	56.99
	MUÑA	61.94
ORIENTE	PRADO	37.59
	CHUZA	71.13
	ESMERALDA	91.67
VALLE DEL CAUCA	GUAVIO	83.34
	ALTO ANCHICAYÁ	14.16
	CALIMA 1	53.24
	SALVAJINA	31.12

PRONÓSTICO METEOROLÓGICO (sábado 28 y domingo 29 de septiembre)

REGIÓN	PRONÓSTICO
SABANA DE BOGOTÁ	DOMINGO: Cielo parcialmente nublado. Probables lluvias ligeras, dispersas sobre la Ciudad y al nororiente de la Sabana. LUNES: Cielo parcialmente cubierto. Se esperan lluvias, ligeras y sectorizadas, al oriente de la ciudad y en diversos sectores de la Sabana.
ANDINA	DOMINGO: Cielo parcialmente cubierto. Precipitaciones, de ligeras a moderadas, en Antioquia, Eje Cafetero, Santanderes, Tolima y Valle del Cauca. Lluvias ligeras, o lloviznas, en el altiplano cundiboyacense. LUNES: Se espera cielo parcialmente cubierto. Lluvias moderadas en sectores de Antioquia, eje cafetero, Valle y los Santanderes. Lluvias ligeras en el altiplano Cundiboyacense, Cauca y Nariño.
CARIBE	DOMINGO: Cielo entre ligera y parcialmente nublado. Se esperan precipitaciones, de ligeras a moderadas, en sectores de Cesar, Córdoba, Bolívar, Atlántico, Magdalena y La Guajira. LUNES: Cielo parcialmente nublado. Lluvias en sectores de Córdoba, Sucre, Bolívar, Atlántico y Magdalena. Las precipitaciones más abundantes se esperan para la tarde y noche.
ARCHIPIÉLAGO DE SAN ANDRÉS, PROVIDENCIA Y SANTA CATALINA	DOMINGO: Se estima abundante nubosidad durante el día, con probabilidad de lluvias entre ligeras y moderadas. LUNES: Cielo entre seminublado y nublado; lluvias ligeras o moderadas a diferentes horas del día.
MAR CARIBE	DOMINGO: Se cielo seminublado. Lluvias moderadas al centro y occidente de la zona marítima, con probables tormentas eléctricas aisladas. LUNES: Cielo entre seminublado y nublado; lluvias ligeras o moderadas a diferentes horas del día, en el centro y occidente de la zona.
PACÍFICA	DOMINGO: Cielo seminublado. Precipitaciones, de ligeras a moderadas, en Chocó y Valle. Lluvias ligeras en el sur. LUNES: Se esperan lluvias moderadas en Chocó y Valle; precipitaciones ligeras en Cauca y Nariño.
INSULAR PACÍFICO	DOMINGO: Durante el transcurso del día se prevé precipitaciones de ligeras a moderadas en Gorgona y lloviznas ocasionales en Malpelo. LUNES: A lo largo del día, nubosidad variable con lluvias ligeras en Gorgona y Malpelo.
OCEANO PACÍFICO	DOMINGO: Cielo seminublado. Se prevé precipitaciones fuertes, acompañadas de tormentas eléctricas, al norte de la zona marítima. Lluvias, de ligeras a moderadas, en sectores del litoral de Valle y cauca. LUNES: A lo largo del día, cielo seminublado con lluvias moderadas al norte de la zona.
ORINOQUIA	DOMINGO: Cielo seminublado. Lluvias moderadas en Vichada y Arauca. Lloviznas o lluvias ligeras en Meta y Casanare. LUNES: Se esperan precipitaciones, entre moderadas y fuertes, en Vichada y de menor intensidad en Arauca, Meta y Casanare.
AMAZONIA	DOMINGO: Cielo seminublado. Lluvias, ligeras o moderadas, en sectores de Guainía, Guaviare, Caquetá, Vaupés y Amazonas. LUNES: Se estima cielo seminublado; lluvias en sectores de Guainía, Vaupés y Amazonas.

ALERTAS VIGENTES

Para mayor información sobre el pronóstico del estado del tiempo, informes técnicos diarios, comunicados especiales e informes de otras áreas temáticas, tales como Hidrología, Deslizamientos de Tierra e Incendios, se sugiere consultar la siguiente dirección electrónica: <http://institucional.ideam.gov.co/isp/index.jsf>

REGIÓN CARIBE

ALERTA NARANJA: INCENDIOS DE LA COBERTURA VEGETAL

Amenaza moderada de ocurrencia de incendios de la cobertura vegetal en zonas de bosques, cultivos y pastos, localizados en los siguientes municipios y sectores aledaños:

DEPARTAMENTO	MUNICIPIOS
CORDOBA	Cereté, Cotorra, Loricá, Montería, Moñitos, Puerto Escondido, San Carlos, San Pelayo.
LA GUAJIRA	Uribia.
MAGDALENA	Fundación, Pivijay, Sabanas De San Ángel, Sitionuevo.
SUCRE	Tolú.

REGIÓN ANDINA

ALERTA ROJA: INCENDIOS DE LA COBERTURA VEGETAL

Amenaza muy alta de ocurrencia de incendios de la cobertura vegetal en zonas de bosques, cultivos y pastos, localizados en los siguientes municipios y sectores aledaños:

DEPARTAMENTO	MUNICIPIOS
ANTIOQUIA	Abejorral, Arboletes, Bello, Copacabana, Girardota, Marinilla, Rionegro, San Juan de Urabá, San Pedro de Urabá, Turbo.
CAUCA	La Sierra.
CUNDINAMARCA	Nocaima.
HUILA	Aipe, Baraya, Tello, Villavieja.
NARIÑO	Ancuya, Buesaco, Consacá, El Peñol, El Tambo, Funes, Guaitarilla, Imués, La Florida, La Llanada, Linares, Los Andes (Sotomayor), Mallama (Piedrancha), Nariño, Ospina, Pasto, Providencia, Samaniego, Sandoná, Santa Cruz (Guachavés), Sapuyes, Túquerres, Yacuanquer.
NORTE DE SANTANDER	Convención, Cúcuta, Los Patios.
SANTANDER	California, Charta, Matanza, Rionegro, San Andrés, Suratá.
TOLIMA	Carmen de Apicalá, Cunday, Espinal, Guamo, Ibagué, Lérica, Piedras.
VALLE DEL CAUCA	Calí, Palmira, Vijes.

ALERTA NARANJA: INCENDIOS DE LA COBERTURA VEGETAL

Amenaza moderada de ocurrencia de incendios de la cobertura vegetal en zonas de bosques, cultivos y pastos, localizados en los siguientes municipios y sectores aledaños:

DEPARTAMENTO	MUNICIPIOS
ANTIOQUIA	Caramanta, Medellín, San Pedro.
BOYACÁ	Ráquira, San Miguel de Sema.
CALDAS	Aguadas, La Merced, Marmato, Pácora, Supía.
CAUCA	Argelia, Bolívar, Cajibío, Caloto, Corinto, El Tambo, Guachené, Jambaló, La Vega, Mercaderes, Miranda, Morales, Padilla, Páez (Belalcázar), Patía (El Bordo), Popayán, Puerto Tejada, Rosas, San Sebastián, Santander De Quilichao, Toribío, Totoró, Villa Rica.
CUNDINAMARCA	Albán, Anapoima, Apulo, Arbeláez, Bituima, Bogotá, D.C., Cota, El Peñón, El Rosal, Facatativá, Funza, Fúquene, Fusagasugá, Guachetá, La Peña, La Vega, Madrid, Mosquera, Nimaima, Pacho, Pandi, Pasca, Quebradanegra, San Bernardo, San Francisco, Sasaima, Supatá, Subachoque, Susa, Tabío, Tenjo, Tibacuy, Vergara, Villeta.
HUILA	Colombia, Neiva, Palermo.
NARIÑO	Albán (San José), Arboleda (Berruecos), Belén, Chachagüí, Colón (Génova), El Tablón, La Cruz, La Unión, San Bernardo, San Lorenzo, San Pedro De Cartago (Cartago), Taminango, Tangua.
NORTE DE SANTANDER	Silos, Villa Del Rosario.
QUINDIO	Armenia, Buenavista, Calarcá, Córdoba, Génova, La Tebaida, Montenegro, Pijao.
RISARALDA	Balboa, La Virginia, Pereira.
SANTANDER	El Playón, Molagavita, Tona, Vetas.
TOLIMA	Alpujarra, Alvarado, Ataco, Cajamarca, Chaparral, Coello, Coyaima, Dolores, Icononzo, Melgar, Natagaima, Ortega, Planadas, Prado, Purificación, Rioblanco, Rovira, Saldaña, San Luis, Suárez, Valle de San Juan, Venadillo, Villarrica.
VALLE DEL CAUCA	Bolívar, Bugalagrande, Caicedonia, Candelaria, El Cerrito, Florida, Guacarí, Jamundí, La Cumbre, La Unión, La Victoria, Pradera, Restrepo, Roldanillo, Sevilla, Trujillo, Tuluá, Yumbo, Zarzal.

Especial atención amerita el Santuario de Flora y Fauna Galeras, Parque Nacional Natural Los Nevados, Parque nacional Natural Farallones de Cali, Parque Nacional Natural Las Hermosas, Parque Nacional Natural Nevado del Huila. De igual manera, ameritan atención especial los páramos y bosques andinos de la región.

ALERTA NARANJA: DESLIZAMIENTOS DE TIERRA.

Se pronostica amenaza moderada por deslizamientos de tierra en áreas inestables en los departamentos:

DEPARTAMENTO	MUNICIPIOS
ANTIOQUIA	Briceño, Valdivia y Yarumal.
BOYACA	Cubará.
NORTE DE SANTANDER	Toledo.

REGIÓN PACÍFICA

ALERTA NARANJA: DESLIZAMIENTOS DE TIERRA.

Se pronostica amenaza moderada a alta por deslizamientos de tierra en áreas inestables en los departamentos:

DEPARTAMENTO	MUNICIPIOS
CHOCO	Bojayá, Bahía Solano (Mutis).

ALERTA AMARILLA: NIVELES ALTOS CUENCA MEDIA DEL RÍO ATRATO.

Aunque se registra moderado descenso de los niveles del río Atrato, éstos aún oscilan en el rango de medios a altos; en el momento se registra el tránsito de la onda de crecida presentada ayer, la cual es más notoria en el sector Medio Atrato (Chocó) - Vigía del Fuerte (Antioquia), aunque sin causar ninguna afectación. Se prevé que ésta condición de descenso continúe hasta el final del día de hoy.

REGIÓN ORINOQUIA

ALERTA AMARILLA: NIVELES ALTOS CUENCA MEDIA DEL RÍO ARAUCA.

Debido a las lluvias en las últimas horas, se registra incremento moderado de los niveles del río Arauca y sus principales afluentes, siendo más notoria ésta condición en el sector comprendido entre Arauquita y Arauca (departamento de Arauca), por lo cual se recomienda a los pobladores de las zonas bajas del sector mencionado, estar atentos ante la eventualidad de crecidas súbitas. Especial atención al río Pauto en inmediaciones de Pore (Casanare), ante la eventualidad de crecidas súbitas.

REGIÓN AMAZÓNICA

CONDICIONES NORMALES

MAR CARIBE

ALERTA NARANJA: TIEMPO LLUVIOSO.

Para el día de hoy se esperan condiciones lluviosas durante la jornada, con posibilidad de tormentas eléctricas y ráfagas de viento en amplios sectores del Caribe colombiano, incluidas áreas cercanas al litoral. Se recomienda a pescadores y usuarios de pequeñas embarcaciones consultar con las Capitanías de puerto antes de zarpar.

OCÉANO PACÍFICO

ALERTA AMARILLA: TIEMPO LLUVIOSO.

En el Centro y Norte del área oceánica colombiana, se esperan precipitaciones de variada intensidad, acompañadas en algunos casos de actividad eléctrica y rachas de viento, se sugiere a usuarios de embarcaciones menores consultar con las Capitanías de puerto en zonas de inminente tempestad.

ALERTA ROJA. PARA TOMAR ACCIÓN Advierte a los sistemas de prevención y atención de desastres sobre la amenaza que puede ocasionar un fenómeno con efectos adversos sobre la población, el cual requiere la atención inmediata por parte de la población y de los cuerpos de atención y socorro. Se emite una alerta sólo cuando la identificación de un evento extraordinario indique la probabilidad de amenaza inminente y cuando la gravedad del fenómeno implique la movilización de personas y equipos, interrumpiendo el normal desarrollo de sus actividades cotidianas.

ALERTA NARANJA. PARA PREPARARSE Indica la presencia de un fenómeno. No implica amenaza inmediata y como tanto es catalogado como un mensaje para informarse y prepararse. El aviso implica vigilancia continua ya que las condiciones son propicias para el desarrollo de un fenómeno, sin que se requiera permanecer alerta.

ALERTA AMARILLA. PARA INFORMARSE Es un mensaje oficial por el cual se difunde información. Por lo regular se refiere a eventos observados, reportados o registrados y puede contener algunos elementos de pronóstico a manera de orientación. Por sus características pretéritas y futuras difiere del aviso y de la alerta, y por lo general no está encaminado a alertar sino a informar.

CONDICIONES NORMALES Indica que no existe ninguna clase de alerta para la región o zona mencionada.

°C: grados Celsius; m: metros; mm: milímetros; msnm: metros sobre nivel del mar; Km/h: kilómetros sobre hora

GOES: Geostationary Operational Environmental Satellites (Satélite Geostacionario Operacional Ambiental).

GOES-13 es el designado GOES-Este, localizado en 75° W sobre el ecuador geográfico.

HL: hora local colombiana

PNN: Parque Nacional Natural; SFF: Santuario de Fauna y Flora

Omar FRANCO TORRES, Director General
Christian EUSCATEGUI COLLAZOS, Jefe Oficina del Servicio de Pronósticos y Alertas
Fidel Alberto PARDO OJEDA, Coordinador de Alertas Hidrometeorológicas y Ambientales

Profesionales en turno:
Luis A. LÓPEZ, Alberto PARDO, Carlos ROCHA, Mónica CUELLAR y Jhon J. VALENCIA.
Internet: <http://www.ideam.gov.co>

Correos electrónicos: servicio@ideam.gov.co, alertasideam@ideam.gov.co
Carrera 10 N° 20 - 30 ** Piso 9, Bogotá, D.C.
Teléfono: 3527160 ext. 1334-1336.

Siganos en **Twitter: @IDEAMColombia**
Facebook: www.facebook.com/ideam.instituto
YouTube: Canal de InstitutoIDEAM / <http://www.youtube.com/user/InstitutoIDEAM>