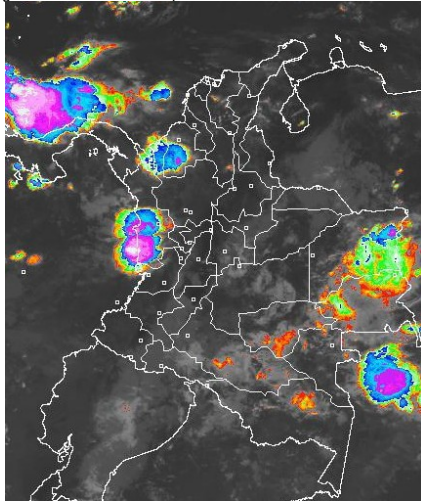


CONDICIONES HIDROMETEOROLÓGICAS ACTUALES

En días anteriores se han presentado altas temperaturas en amplios sectores de la región Caribe y Andina condición que se mantendrá en los próximos días, por ende se recomienda a la población en general estar atentos a ecosistemas susceptibles a incendios como paramos y bosques andinos. **ALERTA NARANJA** por deslizamientos de tierra en áreas de alta pendiente localizadas en Chocó, Antioquia y Putumayo. **ALERTA ROJA** por incendios de la cobertura vegetal en algunos sectores de los municipios andinos de los departamentos de Bolívar, Antioquia, Nariño, Tolima, Santander y Norte de Santander.

IMÁGEN SATELITAL

Imagen GOES-13 * 25 de septiembre de 2013 * Hora 7:45 a.m. HLC.



PRONÓSTICO CONDICIONES METEOROLÓGICAS ESPECIALES

ÁREA DEL VOLCÁN CERRO MACHÍN

Se presentará en las primeras horas del día cielo entre ligera y parcialmente cubierto; en la tarde se incrementará la nubosidad sin embargo predominará el tiempo seco.

El SERVICIO GEOLOGICO COLOMBIANO lo reporta en **NIVEL AMARILLO (III): CAMBIOS EN EL COMPORTAMIENTO DE LA ACTIVIDAD VOLCANICA**. 4.80 -75.62

ELEVACIÓN (pies)	DIRECCIÓN	VELOCIDAD	
		NUDOS	Km/h
10,000	SURESTE	5 - 10	9 - 18
18,000	ESTE	10 - 15	18 - 28
24,000	SURESTE	10 - 15	18 - 28
30,000	SURESTE	10 - 15	18 - 28

ÁREA DEL VOLCÁN NEVADO DEL HUILA

Durante la jornada predominará cielo parcialmente cubierto y tiempo seco.

El SERVICIO GEOLOGICO COLOMBIANO lo reporta en **NIVEL AMARILLO (III): CAMBIOS EN EL COMPORTAMIENTO DE LA ACTIVIDAD VOLCANICA**. 2.92 -76.05

ELEVACIÓN (pies)	DIRECCIÓN	VELOCIDAD	
		NUDOS	Km/h
10,000	SURESTE	5 - 10	9 - 18
18,000	ESTE	10 - 15	18 - 28
24,000	SURESTE	10 - 15	18 - 28
30,000	SURESTE	10 - 15	18 - 28

ÁREA DEL VOLCÁN GALERAS

Se estima desde inicios de la mañana cielo parcialmente cubierto y predominio de tiempo seco, en horas de la tarde se incrementará la nubosidad y se generarán lloviznas.

El SERVICIO GEOLOGICO COLOMBIANO lo reporta en **NIVEL AMARILLO (III): CAMBIOS EN EL COMPORTAMIENTO DE LA ACTIVIDAD VOLCANICA**. 1.55 -77.37

ELEVACIÓN (pies)	DIRECCIÓN	VELOCIDAD	
		NUDOS	Km/h
10,000	SURESTE	5 - 10	9 - 18
18,000	ESTE	15 - 20	28 - 36
24,000	SURESTE	10 - 15	18 - 28
30,000	SURESTE	5 - 10	9 - 18

ÁREA DEL VOLCÁN NEVADO DEL RUIZ

Durante la jornada persistirán las condiciones de cielo parcialmente cubierto, se estima en horas de la tarde aumento de la nubosidad.

El SERVICIO GEOLOGICO COLOMBIANO lo reporta en **NIVEL AMARILLO (III): CAMBIOS EN EL COMPORTAMIENTO DE LA ACTIVIDAD VOLCANICA**. 4.89 -75.32

ELEVACIÓN (pies)	DIRECCIÓN	VELOCIDAD	
		NUDOS	Km/h
10,000	SURESTE	5 - 10	9 - 18
18,000	ESTE	10 - 15	18 - 28
24,000	SURESTE	10 - 15	18 - 28
30,000	SUR	10 - 15	18 - 28

LO MÁS DESTACADO

ALERTA ROJA. PARA TOMAR ACCIÓN **ALERTA NARANJA. PARA PREPARARSE** **ALERTA AMARILLA. PARA INFORMARSE**

LLUVIAS	Las precipitaciones se concentraron en el norte de la región Andina y amplios sectores de la regiones Orinoquia y Amazonia. Durante las últimas 24 horas el mayor volumen de precipitación se registro en el municipio de Carepa, Antioquia con 79.0 mm .
ALERTA ROJA	• Amenaza alta de ocurrencia de incendios en los departamentos de Bolívar, Nariño, Tolima, Santander, Antioquia, La Guajira y Norte de Santander.
ALERTA NARANJA	• Amenaza moderada de ocurrencia de incendios en el norte de la región Caribe y centro y sur de la región Andina, en los departamentos de Tolima, Santander, Nariño, Antioquia y Cundinamarca. • Deslizamientos de tierra en áreas inestables y de alta pendiente, localizados en los departamentos de: Antioquia, Chocó y Putumayo.
OTROS	• El IDEAM advierte que desde mediados del mes de septiembre y hasta mediados del mes de diciembre se consolidará la segunda temporada lluviosa del año, particularmente en las regiones Andina y Pacífica, condición que aumentará la amenaza por deslizamientos de tierra y por crecientes súbitas en zonas de alta pendiente o ladera.



Consulte todos los días el pronóstico del tiempo y las alertas hidrometeorológicas vigentes del IDEAM, en un formato de calidad. Alrededor de las 7:30 a. m. está a disposición del público en www.ideam.gov.co. Se puede ver también en dispositivos móviles. [AQUÍ](#)

PRECIPITACIONES

A continuación se relacionan los municipios donde en las últimas 24 horas se registraron precipitaciones iguales o superiores a **25.0 mm**:

DEPARTAMENTO	MUNICIPIOS
ANTIOQUIA	Carepa (79.0), Carepa (31.1), Apartadó (31.1)
CAQUETA	Valparaiso (36.5)
CASANARE	Sabanalarga (40.0), Aguazul (34.2), Yopal (76.5)
GUAINIA	Inírida (28.0)
META	Puerto Lleras (43.0), Vista Hermosa (36.0), Mesetas (30.0), San Juan De Arama (28.0), San Juan De Arama (26.0), Villavicencio (25.0)
NORTE DE SANTADER	Sardinata (50.0)
PUTUMAYO	Mocoa (40.0)
SANTANDER	El Palmar (25.8)
VICHADA	Cumaribo (31.0)

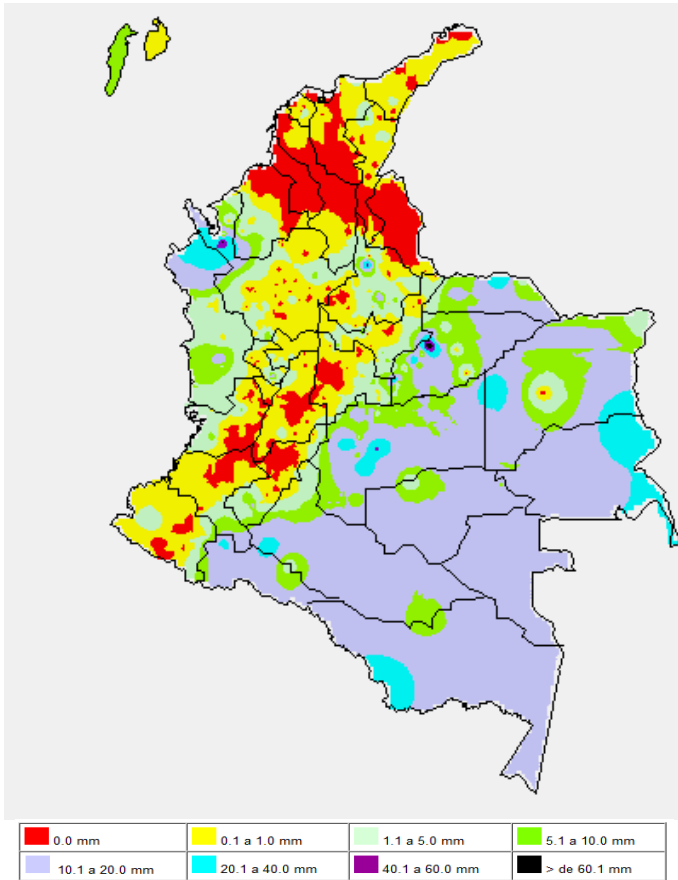
TEMPERATURAS MÁXIMAS

A continuación se relacionan los municipios donde en las últimas 24 horas se registraron temperaturas iguales o superiores a **35.0° C**:

DEPARTAMENTO	MUNICIPIOS
AMAZONAS	La Chorrera (36.2)
CAUCA	Miranda (35.2)
CESAR	Valledupar (37.4)
CUNDINAMARCA	Villeta (35.6)
HUILA	Villavieja (38.0), Baraya (36.2)
LA GUAJIRA	Uribe (37.8), Hatonuevo (35.0)
NORTE DE SANTADER	Cúcuta (35.4), Sardinata (36.2), Carmen de Tonchalá (36.0)
TOLIMA	Natagaima (40.6), Prado (38.4), Valle De San Juan (37.2), Ataco (36.2)
VALLE DEL CAUCA	Zarzal (35.0)

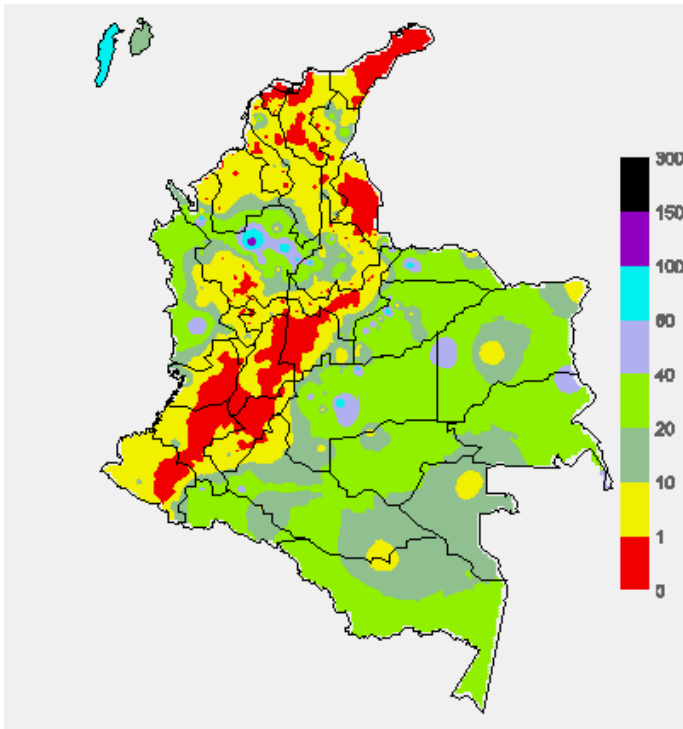
MAPA DE PRECIPITACIÓN DIARIA

Desde las 7:00 a.m. del martes 24 de septiembre hasta las 7:00 a.m. del miércoles 25 de septiembre de 2013.



MAPA DE PRECIPITACIÓN ACUMULADA DE LOS ÚLTIMOS 3 DÍAS

Desde las 7:00 a.m. del sábado 21 de septiembre hasta las 7:00 a.m. del martes 23 de septiembre de 2013.



ESTADO DE LOS EMBALSES

A continuación se relacionan los volúmenes útiles diarios (expresados en porcentaje) de reservas de algunos embalses de acuerdo con información consultada en XM.

ZONA	EMBALSE	VOLUMEN ÚTIL DIARIO (%)	
ANTIOQUIA	MIEL I	58.68	
	MIRAFLORES	61.28	
	PEÑOL	50.60	
	PLAYAS	59.51	
	PORCE II	15.28	
	PORCE III	28.87	
	PUNCHINÁ	45.24	
	RIOGRANDE2	31.28	
	SAN LORENZO	49.13	
CARIBE	TRONERAS	34.05	
	URRÁ I	70.38	
CENTRO	AGREGADO BOGOTÁ	65.93	
		NEUSA	63.35
		SISGA	66.38
	TOMINÉ	66.32	
	BETANIA	53.46	
	MUÑA	71.27	
ORIENTE	PRADO	44.07	
	CHUZA	72.37	
	ESMERALDA	92.14	
VALLE DEL CAUCA	GUAVIO	85.15	
	ALTO ANCHICAYÁ	19.19	
	CALIMA 1	53.52	
	SALVAJINA	34.27	

PRONÓSTICO METEOROLÓGICO (miércoles 25 y jueves 26 de septiembre)

REGIÓN	PRONÓSTICO
SABANA DE BOGOTÁ	MIÉRCOLES: Durante la jornada, cielo seminublado y nublado con predominio de tiempo seco. No se descartan lloviznas ocasionales en horas de la noche en sectores de los cerros orientales. JUEVES: Se estima predominen las condiciones de tiempo seco durante gran parte de la jornada.
ANDINA	MIÉRCOLES: En la mañana se espera cielo parcialmente cubierto con predominio de tiempo seco, sin embargo se presentarán lluvias moderadas en el Occidente de Antioquia. Al finalizar la tarde y en la noche lloviznas entre ligeras y moderadas en Antioquia y Santanderes. JUEVES: En el transcurso del día se presentará cielo parcialmente cubierto con lluvias en Antioquia y precipitaciones menos intensas en los Santanderes, Eje Cafetero y en el Altiplano Cundiboyacense. Estas condiciones predominarán especialmente en la tarde y durante algunas horas de la noche.
CARIBE	MIÉRCOLES: En horas de la mañana se prevé cielo semicubierto con predominio de tiempo seco, salvo algunas lluvias ligeras en Córdoba y Urabá. Al finalizar la tarde y durante la noche se estima un incremento de la nubosidad con lluvias entre ligeras y moderadas en sectores de Norte de Cesar, sur de La Guajira y estribaciones de la Sierra Nevada de Santa Marta; lluvias ligeras en Sur de Bolívar y Córdoba. JUEVES: Se estiman precipitaciones en sectores de Córdoba, Sucre, Bolívar, Magdalena y en las estribaciones de la Sierra Nevada de Santa Marta. Dichas condiciones se presentarán principalmente en las horas de la tarde y de la noche. No se descarta la posibilidad de tormentas eléctricas.
ARCHIPIÉLAGO DE SAN ANDRÉS, PROVIDENCIA Y SANTA CATALINA	MIÉRCOLES: En las primeras horas del día se esperan condiciones secas, al finalizar la tarde se estiman lluvias ligeras. JUEVES: Se prevé cielo parcialmente cubierto con lluvias en las primeras horas de la jornada y lloviznas ocasionales en el resto de la jornada.
MAR CARIBE	MIÉRCOLES: Las lluvias más intensas se estiman sobre el occidente del área, lloviznas con nubosidad variable en la zona oriental y central. JUEVES: Cielo parcialmente cubierto con lluvias entre ligeras y moderadas en el occidente de la zona incluyendo el Golfo de Urabá y las costas de Córdoba y Sucre.

CONTINUACIÓN

REGIÓN	PRONÓSTICO
PACÍFICA	MIÉRCOLES: Durante la mañana se estiman lluvias en el litoral de Valle del Cauca y sectores de Chocó. En la tarde y noche, cielo entre parcialmente cubierto y cubierto con lluvias de ligeras a moderadas en Chocó y litoral de Valle del Cauca y Cauca. JUEVES: Se prevé cielo mayormente cubierto con lluvias moderadas acompañadas de actividad eléctrica a diferentes horas de la jornada en Chocó, Valle del Cauca y de menor intensidad en el resto de la región.
INSULAR PACÍFICO	MIÉRCOLES: Durante la jornada se esperan condiciones de cielo semicubierto y predominio de tiempo seco, sin embargo no se descartan algunas lloviznas al finalizar la jornada en Gorgona. JUEVES: Se estima cielo semicubierto con probabilidad de lluvias ligeras en Gorgona y Malpelo.
OCÉANO PACÍFICO	MIÉRCOLES: A lo largo del día se espera cielo seminublado con lluvias en las primeras horas de la mañana y en la noche al norte del Océano Pacífico colombiano, enfrente del litoral chochoano. JUEVES: Se estima cielo mayormente cubierto con precipitaciones entre ligeras y moderadas especialmente en sectores aledaños al litoral de Chocó, Cauca y de Valle del Cauca. No se descarta la posibilidad de tormentas eléctricas.
ORINOQUIA	MIÉRCOLES: En la mañana cielo parcialmente nublado con lluvias ligeras en el Oriente de Vichada. En la tarde y noche incremento de la nubosidad con lluvias entre ligeras a moderadas en sectores de Vichada, Arauca y Meta; lloviznas dispersas a lo largo del Piedemonte llanero. JUEVES: En el transcurso de la jornada se prevé cielo entre parcial y mayormente nublado. Las precipitaciones más intensas se presentarán especialmente sobre Vichada, Suroriente de Meta y Arauca, incluido su Piedemonte. Posibilidad de tormentas eléctricas.
AMAZONIA	MIÉRCOLES: Durante las primeras horas del día se espera lluvias en Guainía, Guaviare y Amazonas. Finalizando la tarde y por la noche lluvias entre ligeras y moderadas sobre Guainía, Vaupés y Amazonas; precipitaciones de menor intensidad en Guaviare y Oriente de Caquetá. JUEVES: A lo largo de la jornada, se estima cielo entre parcial y mayormente cubierto con lluvias de variada intensidad en sectores de Putumayo, Amazonas, Guaviare, Caquetá y Vaupés.

ALERTAS VIGENTES

Para mayor información sobre el pronóstico del estado del tiempo, informes técnicos diarios, comunicados especiales e informes de otras áreas temáticas, tales como Hidrología, Deslizamientos de Tierra e Incendios, se sugiere consultar la siguiente dirección electrónica: <http://institucional.ideam.gov.co/isp/index.jsf>

REGIÓN CARIBE

ALERTA ROJA: INCENDIOS DE LA COBERTURA VEGETAL.

Amenaza muy alta de ocurrencia de incendios de la cobertura vegetal en zonas de bosques, cultivos y pastos, localizados en los siguientes municipios y sectores aledaños:

DEPARTAMENTO	MUNICIPIOS
BOLIVAR	Magangué.
LA GUIJIRA	Uribe.

ALERTA NARANJA: INCENDIOS DE LA COBERTURA VEGETAL

Amenaza moderada de ocurrencia de incendios de la cobertura vegetal en zonas de bosques, cultivos y pastos, localizados en los siguientes municipios y sectores aledaños:

DEPARTAMENTO	MUNICIPIOS
CORDOBA	Cereté, Loricá, Montería, San Bernardo Del Viento.
SUCRE	San Benito Abad.

REGIÓN ANDINA

ALERTA ROJA: INCENDIOS DE LA COBERTURA VEGETAL.

Amenaza muy alta de ocurrencia de incendios de la cobertura vegetal en zonas de bosques, cultivos y pastos, localizados en los siguientes municipios y sectores aledaños:

DEPARTAMENTO	MUNICIPIOS
ANTIOQUIA	Bello, Copacabana, Girardota, Marinilla.
CUNDINAMARCA	Nocaima.
HUILA	Tello, Villavieja.
NARIÑO	Ancuya, Buesaco, Consacá, El Peñol, El Tambo, Guaitarilla, Imués, La Florida, Mallama (Piedrancha), Nariño, Pasto, Providencia, Samaniego, Sandoná, Santa Cruz (Guachavés), Sapuyes, Túquerres, Yacuanquer.
NORTE DE SANTANDER	Convención, Los Patios y Cúcuta.
SANTANDER	California, Charta, Matanza, Rionegro, San Andrés, Suratá.
TOLIMA	Carmen De Apicalá, Cunday, Ibagué, Lérica, Piedras.

ALERTA NARANJA: INCENDIOS DE LA COBERTURA VEGETAL

Amenaza moderada de ocurrencia de incendios de la cobertura vegetal en zonas de bosques, cultivos y pastos, localizados en los siguientes municipios y sectores aledaños:

DEPARTAMENTO	MUNICIPIOS
ANTIOQUIA	Abejorral
CAUCA	La Sierra.
CUNDINAMARCA	La Vega, Pacho.
HUILA	Aipe y Baraya.
NARIÑO	Funes, La Llanada, Linares, Los Andes (Sotomayor).
SANTANDER	Enciso, San José De Miranda.
TOLIMA	Guamo y Melgar
VALLE DEL CAUCA	Palmira y Vijes.

Especial atención amerita el Santuario de Flora y Fauna Galeras.

ALERTA NARANJA: DESLIZAMIENTOS DE TIERRA.

Se pronostica amenaza moderada por deslizamientos de tierra en áreas inestables en los departamentos:

DEPARTAMENTO	MUNICIPIOS
ANTIOQUIA	Anorí, Briceño, Valdivia, Tarazá, Campamento, Ituango y Yarumal.

REGIÓN PACÍFICA

ALERTA NARANJA: DESLIZAMIENTOS DE TIERRA.

Se pronostica amenaza moderada a alta por deslizamientos de tierra en áreas inestables en los departamentos:

DEPARTAMENTO	MUNICIPIOS
CHOCO	Nuquí, Quibdó, Bojayá (Bellavista), Bahía Solano (Mutis), Medio Atrato (Betú), Alto Baudó (Pie De Pato), Atrato (Yuto) y Río Quito (Paimadó).

REGIÓN ORINOQUIA

CONDICIONES NORMALES

REGIÓN AMAZÓNICA

ALERTA NARANJA: DESLIZAMIENTOS DE TIERRA.

Se pronostica amenaza moderada por deslizamientos de tierra en áreas inestables en los departamentos:

DEPARTAMENTO	MUNICIPIOS
PUTUMAYO	San Francisco

MAR CARIBE

ALERTA AMARILLA: TIEMPO LLUVIOSO.

Para el día de hoy en varios sectores del Occidente del área marítima nacional, incluida el área de San Andrés y Providencia se esperan lluvias, acompañadas en algunos casos de tormentas eléctricas y rachas de viento, particularmente en horas de la tarde y noche. Se recomienda a pescadores y usuarios de pequeñas embarcaciones consultar con las Capitanías de puerto antes de zarpar.

OCÉANO PACÍFICO

ALERTA AMARILLA: TIEMPO LLUVIOSO.

Para el día de hoy en el centro de la zona marítima colombiana, incluidas áreas cercanas al litoral chochoano se estiman precipitaciones de variada intensidad durante la jornada con posibilidad de actividad eléctrica y ráfagas de viento, se sugiere a usuarios de embarcaciones menores consultar con las Capitanías de puerto.

ALERTA ROJA. PARA TOMAR ACCIÓN Advierte a los sistemas de prevención y atención de desastres sobre la amenaza que puede ocasionar un fenómeno con efectos adversos sobre la población, el cual requiere la atención inmediata por parte de la población y de los cuerpos de atención y socorro. Se emite una alerta sólo cuando la identificación de un evento extraordinario indique la probabilidad de amenaza inminente y cuando la gravedad del fenómeno implique la movilización de personas y equipos, interrumpiendo el normal desarrollo de sus actividades cotidianas.

ALERTA NARANJA. PARA PREPARARSE Indica la presencia de un fenómeno. No implica amenaza inmediata y como tanto es catalogado como un mensaje para informarse y prepararse. El aviso implica vigilancia continua ya que las condiciones son propicias para el desarrollo de un fenómeno, sin que se requiera permanecer alerta.

ALERTA AMARILLA. PARA INFORMARSE Es un mensaje oficial por el cual se difunde información. Por lo regular se refiere a eventos observados, reportados o registrados y puede contener algunos elementos de pronóstico a manera de orientación. Por sus características pretéritas y futuras difiere del aviso y de la alerta, y por lo general no está encaminado a alertar sino a informar.

CONDICIONES NORMALES Indica que no existe ninguna clase de alerta para la región o zona mencionada.

°C: grados Celsius; m: metros; mm: milímetros; msnm: metros sobre nivel del mar;

Km/h: kilómetros sobre hora

GOES: Geostationary Operational Environmental Satellites (Satélite Geoestacionario Operacional Ambiental).

GOES-13 es el designado GOES-Este, localizado en 75° W sobre el ecuador geográfico.

HLC: hora local colombiana

PNN: Parque Nacional Natural; SFF: Santuario de Fauna y Flora

Omar FRANCO TORRES, Director General
Christian EUSCATEGUI COLLAZOS, Jefe Oficina del Servicio de Pronósticos y Alertas
Fidel Alberto PARDO OJEDA, Coordinador de Alertas Hidrometeorológicas y Ambientales

Profesionales en turno:

Julie TOBON, Daniel USECHE, Mauricio TORRES, Claudia CONTRERAS, Jorge Luis CEBALLOS, Carlos ORTEGÓN y Juan Francisco Alameda.

Internet: <http://www.ideam.gov.co>

Correos electrónicos: servicio@ideam.gov.co, alertasideam@ideam.gov.co

Carrera 10 N° 20 - 30 ** Piso 9, Bogotá, D.C.

Teléfono: 3527160 ext. 1334-1336.

Síganos en **Twitter: @IDEAMColombia**
Facebook: www.facebook.com/ideam.instituto
YouTube: Canal de InstitutoIDEAM / <http://www.youtube.com/user/InstitutoIDEAM>