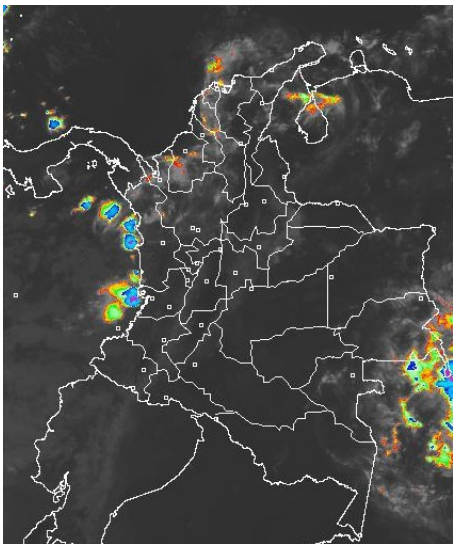


CONDICIONES HIDROMETEOROLÓGICAS ACTUALES

Durante la mañana, se registró predominio de tiempo seco en gran parte del territorio nacional. la **ALERTA NARANJA** por deslizamientos de tierra en áreas de alta pendiente localizadas en Chocó y Meta. **ALERTA ROJA** por incendios de la cobertura vegetal en algunos sectores de los municipios andinos de los departamentos de Nariño, Tolima y Norte de Santander.

IMÁGEN SATELITAL

Imagen GOES-13 * 21 de septiembre de 2013 * Hora 8:00 a.m. HLC.



PRONÓSTICO CONDICIONES METEOROLÓGICAS ESPECIALES

ÁREA DEL VOLCÁN CERRO MACHÍN

Cielo parcialmente nublado y lluvias ligeras en la tarde.

El SERVICIO GEOLOGICO COLOMBIANO lo reporta en **NIVEL AMARILLO (III): CAMBIOS EN EL COMPORTAMIENTO DE LA ACTIVIDAD VOLCANICA.** 4.90 -75.62

ELEVACIÓN (pies)	DIRECCIÓN	VELOCIDAD	
		NUDOS	Km/h
10,000	ESTE	5	9
18,000	ESTE	5	9
24,000	ESTE	5	9
30,000	ESTE	5	9

ÁREA DEL VOLCÁN NEVADO DEL HUILA

Cielo parcialmente nublado y predominio de tiempo seco

El SERVICIO GEOLOGICO COLOMBIANO lo reporta en **NIVEL AMARILLO (III): CAMBIOS EN EL COMPORTAMIENTO DE LA ACTIVIDAD VOLCANICA.** 2.92 -76.05

ELEVACIÓN (pies)	DIRECCIÓN	VELOCIDAD	
		NUDOS	Km/h
10,000	ESTE	5	9
18,000	ESTE	5	9
24,000	ESTE	5	9
30,000	ESTE	5	9

ÁREA DEL VOLCÁN GALERAS

Cielo semicubierto y predominio de tiempo seco

El SERVICIO GEOLOGICO COLOMBIANO lo reporta en **NIVEL AMARILLO (III): CAMBIOS EN EL COMPORTAMIENTO DE LA ACTIVIDAD VOLCANICA.** 1.55 -77.37

ELEVACIÓN (pies)	DIRECCIÓN	VELOCIDAD	
		NUDOS	Km/h
10,000	ESTE	5	9
18,000	ESTE	5	9
24,000	ESTE	5	9
30,000	ESTE	5 - 10	9 - 18

ÁREA DEL VOLCÁN NEVADO DEL RUIZ

Cielo parcialmente nublado y probabilidad de lloviznas

El SERVICIO GEOLOGICO COLOMBIANO lo reporta en **NIVEL AMARILLO (III): CAMBIOS EN EL COMPORTAMIENTO DE LA ACTIVIDAD VOLCANICA.** 4.89 -75.32

ELEVACIÓN (pies)	DIRECCIÓN	VELOCIDAD	
		NUDOS	Km/h
10,000	ESTE	5	9
18,000	ESTE	5	9
24,000	ESTE	5	9
30,000	ESTE	5	9

LO MÁS DESTACADO

ALERTA ROJA. PARA TOMAR ACCIÓN **ALERTA NARANJA. PARA PREPARARSE** **ALERTA AMARILLA. PARA INFORMARSE**

LLUVIAS	Las precipitaciones tendieron a disminuir considerablemente en el territorio nacional siendo el día de ayer el más seco del mes de septiembre. Durante las últimas 24 horas el mayor volumen de precipitación se registro en el municipio de Abrego, Norte de Santander con 32.0 mm .
ALERTA ROJA	• Amenaza alta de ocurrencia de incendios en el centro-sur de la región Andina en los departamentos de Nariño, Tolima y Norte de Santander.
ALERTA NARANJA	• Amenaza moderada de ocurrencia de incendios en el centro y sur de la región Andina, en los departamentos de Tolima, Norte de Santander, Nariño y valle del Cauca • Deslizamientos de tierra en áreas inestables y de alta pendiente, localizados en los departamentos de: Chocó y Meta.
OTROS	• El IDEAM advierte que desde mediados del mes de septiembre y hasta mediados del mes de diciembre se consolidará la segunda temporada lluviosa del año, particularmente en las regiones Andina y Pacífica, condición que aumentará la amenaza por deslizamientos de tierra y por crecientes súbitas en zonas de alta pendiente o ladera.



Consulte todos los días el pronóstico del tiempo y las alertas hidrometeorológicas vigentes del IDEAM, en un formato de calidad. Alrededor de las 7:30 a. m. está a disposición del público en www.ideam.gov.co. Se puede ver también en dispositivos móviles. [AQUÍ](#)

PRECIPITACIONES

A continuación se relacionan los municipios donde en las últimas 24 horas se registraron precipitaciones iguales o superiores a **20.0 mm**:

DEPARTAMENTO	MUNICIPIOS
ANTIOQUIA	Valdivia (28.0)
LA GUAJIRA	Maicao (22.6), Urumita (22.5)
NORTE DE SANTANDER	Abrego (32.2), Toledo (26.0)
VICHADA	Puerto Carreño (27.3)

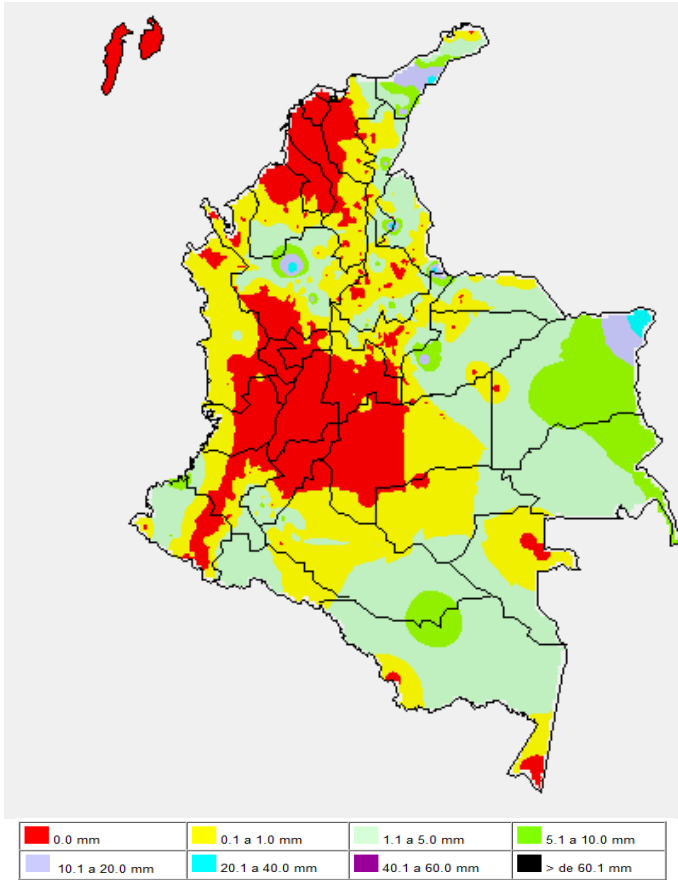
TEMPERATURAS MÁXIMAS

A continuación se relacionan los municipios donde en las últimas 24 horas se registraron temperaturas iguales o superiores a **35.0° C**:

DEPARTAMENTO	MUNICIPIOS
ANTIOQUIA	Carepa (35.0), Fredonia (35.0)
CESAR	Valledupar (36.4), Valledupar (35.2)
CUNDINAMARCA	Jerusalén (38.4)
HUILA	Villavieja (37.0), Neiva (35.2)
LA GUAJIRA	Manaure (35.8), Maicao (35.4), Uribia (35.4)
MAGDALENA	Zona Bananera (35.2)
NORTE DE SANTANDER	Cúcuta (37.8)
SANTANDER	Capitanejo (35.2)
TOLIMA	Natagaima (39.0), Flandes (36.6), Ambalema (36.4), Honda (36.2), Saldaña (36.2), Prado (35.8)

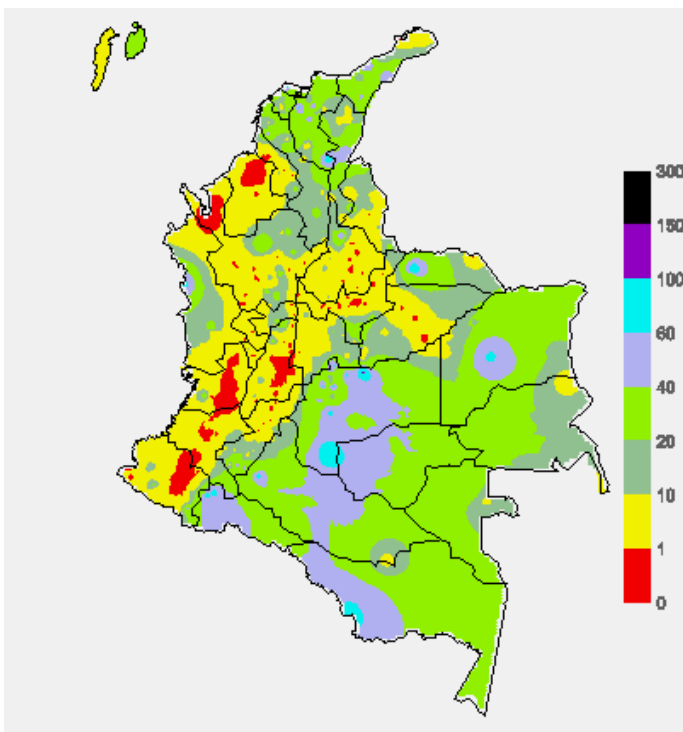
MAPA DE PRECIPITACIÓN DIARIA

Desde las 7:00 a.m. del viernes 20 de septiembre hasta las 7:00 a.m. del sábado 21 de septiembre de 2013.



MAPA DE PRECIPITACIÓN ACUMULADA DE LOS ÚLTIMOS 3 DÍAS

Desde las 7:00 a.m. del miércoles 18 de septiembre hasta las 7:00 a.m. del sábado 21 de septiembre de 2013.



ESTADO DE LOS EMBALSES

A continuación se relacionan los volúmenes útiles diarios (expresados en porcentaje) de reservas de algunos embalses de acuerdo con información consultada en XM.

ZONA	EMBALSE		VOLUMEN ÚTIL DIARIO (%)	
ANTIOQUIA	MIEL I		62.48	
	MIRAFLORES		60.10	
	PEÑOL		51.08	
	PLAYAS		82.63	
	PORCE II		1.29	
	PORCE III		30.78	
	PUNCHINÁ		47.56	
	RIOGRANDE2		36.01	
	SAN LORENZO		45.45	
CARIBE	TRONERAS		54.60	
	URRÁ I		73.99	
CENTRO	AGREGADO BOGOTÁ	66.21	NEUSA	63.50
			SISGA	66.21
			TOMINÉ	66.69
	BETANIA		66.64	
	MUÑA		56.82	
	PRADO		49.14	
ORIENTE	CHUZA		73.43	
	ESMERALDA		94.11	
	GUAVIO		85.65	
VALLE DEL CAUCA	ALTO ANCHICAYÁ		41.10	
	CALIMA 1		53.24	
	SALVAJINA		37.40	

PRONÓSTICO METEOROLÓGICO (sábado 21 y domingo 22 de septiembre)

REGIÓN	PRONÓSTICO
SABANA DE BOGOTÁ	SABADO Cielo semicubierto y predominio de tiempo seco, durante gran parte del día. Probabilidad de lluvias ligeras, al finalizar la tarde. DOMINGO: Cielo seminublado y predominio de tiempo seco, en la mañana. Probabilidad de lluvias ligeras y lloviznas en la tarde.
ANDINA	SABADO: Cielo entre ligera y parcialmente nublado y predominio de tiempo seco, en la mañana. En la tarde, se esperan lluvias entre ligeras y moderadas en Antioquia, Santander y Norte de Santander; Probabilidad de lloviznas en Boyacá, Cundinamarca, Cauca y Valle del Cauca. DOMINGO: Cielo semicubierto y lluvias en horas de la tarde, en el Eje Cafetero, Antioquia, Santander, Norte de Santander, Cundinamarca y Boyacá. Probabilidad de lloviznas en Tolima, Nariño, Cauca y Valle del Cauca.
CARIBE	SABADO: En la mañana, se prevé lluvias ligeras en Magdalena, Atlántico, Bolívar, Córdoba, La Guajira y Golfo de Urabá. En horas de la tarde, se espera que las lluvias más significativas se concentren hacia el occidente de la región sobre Córdoba, Sucre y Golfo de Urabá. Lloviznas ocasionales en Atlántico, Bolívar y Magdalena. DOMINGO: Cielo seminublado y lluvias principalmente en horas de la tarde, en Bolívar, Atlántico, Magdalena, Cesar, Sucre, Córdoba y sobre el Golfo de Urabá. Probabilidad de lluvias en La Guajira.
ARCHIPIÉLAGO DE SAN ANDRÉS, PROVIDENCIA Y SANTA CATALINA	SABADO: Cielo semicubierto y lluvias ligeras, en horas de la tarde. DOMINGO: Cielo seminublado y predominio de tiempo seco. Probabilidad de lloviznas, en horas de la tarde.
MAR CARIBE	SABADO: Cielo seminublado y predominio de tiempo seco. Probabilidad de lluvias hacia el occidente del área. DOMINGO: Cielo entre ligera y parcialmente nublado y predominio de tiempo seco.

REGIÓN	PRONÓSTICO
PACÍFICA	SABADO: Cielo seminublado y lluvias frente a los litorales de Cauca, Valle del Cauca y Chocó, en la mañana. En la tarde, lluvias entre ligeras y moderadas en Chocó. DOMINGO: Cielo parcialmente nublado y lluvias a lo largo de la región, en horas de la tarde, principalmente.
INSULAR PACÍFICO	SABADO Se esperan lluvias ligeras en la isla Gorgona. Predominio de tiempo seco, en la isla Malpelo. DOMINGO: Cielo seminublado y lluvias ligeras en la isla Gorgona.
OCEANO PACÍFICO	SABADO: Cielo seminublado y lluvias frente a los litorales de Cauca, Valle del Cauca y Chocó. DOMINGO: Cielo seminublado y lluvias en el norte y centro del área marítima.
ORINOQUIA	SABADO: Predominará el tiempo seco, en la mañana. En la tarde, lluvias ligeras en Arauca, Vichada y Casanare. DOMINGO: Cielo seminublado y lluvias ligeras en Vichada y Arauca, en la mañana. En la tarde, lluvias entre ligeras y moderadas en Arauca, Vichada, Casanare y Meta.
AMAZONIA	SABADO: Durante la mañana, se espera predominio de tiempo seco. En horas de la tarde, se prevé lluvias en Vaupés y Guainía. Probabilidad de lloviznas en Amazonas. DOMINGO: Se esperan lluvias, principalmente en horas de la tarde, en Guainía y Vaupés y lloviznas en Caquetá, Putumayo y Amazonas.

ALERTAS VIGENTES

Para mayor información sobre el pronóstico del estado del tiempo, informes técnicos diarios, comunicados especiales e informes de otras áreas temáticas, tales como Hidrología, Deslizamientos de Tierra e Incendios, se sugiere consultar la siguiente dirección electrónica: <http://institucional.ideam.gov.co/isp/index.jsf>

REGIÓN CARIBE

ALERTA NARANJA: INCENDIOS DE LA COBERTURA VEGETAL

Amenaza moderada de ocurrencia de incendios de la cobertura vegetal en zonas de bosques, cultivos y pastos, localizados en los siguientes municipios y sectores aledaños:

DEPARTAMENTO	MUNICIPIOS
CESAR	González.

REGIÓN ANDINA

ALERTA ROJA: INCENDIOS DE LA COBERTURA VEGETAL.

Amenaza muy alta de ocurrencia de incendios de la cobertura vegetal en zonas de bosques, cultivos y pastos, localizados en los siguientes municipios y sectores aledaños:

DEPARTAMENTO	MUNICIPIOS
TOLIMA	Cunday
NARIÑO	Buesaco, Pasto, Yacuanquer. Consacá, Imués, Guaitarilla, Túquerres, Ancyua, Samaniego
NORTE DE SANTANDER	Convención.

ALERTA NARANJA: INCENDIOS DE LA COBERTURA VEGETAL

Amenaza moderada de ocurrencia de incendios de la cobertura vegetal en zonas de bosques, cultivos y pastos, localizados en los siguientes municipios y sectores aledaños:

DEPARTAMENTO	MUNICIPIOS
NARIÑO	Sapuyes, Tangua, Mallama(Piedrahancha), Funes
NORTE DE SANTANDER	Teorama
TOLIMA	Ibagué.
VALLE DEL CAUCA	Florida, Palmira.

REGIÓN PACÍFICA

ALERTA NARANJA: DESLIZAMIENTOS DE TIERRA.

Se pronostica amenaza moderada a alta por deslizamientos de tierra en áreas inestables en los departamentos:

DEPARTAMENTO	MUNICIPIOS
CHOCO	Lloró, Quibdó, Atrato (Yuto) y Río Quito (Paimadó).

REGIÓN ORINOQUIA

ALERTA NARANJA: DESLIZAMIENTOS DE TIERRA.

Se pronostica amenaza moderada por deslizamientos de tierra en áreas inestables en los departamentos:

DEPARTAMENTO	MUNICIPIOS
META	Restrepo y Cubarral.

REGIÓN AMAZÓNICA

CONDICIONES NORMALES

MAR CARIBE

CONDICIONES NORMALES

OCEANO PACÍFICO

ALERTA AMARILLA: PLEAMARES.

Hasta el próximo lunes 23 de septiembre se presentará una de las mareas astronómicas más significativas sobre el Océano Pacífico colombiano, por lo cual se recomienda estar atentos a la evolución de este fenómeno y consultar con las Capitanías de Puerto para las embarcaciones menores o de bajo calado antes de zarpar.

ALERTA ROJA. PARA TOMAR ACCIÓN Advierte a los sistemas de prevención y atención de desastres sobre la amenaza que puede ocasionar un fenómeno con efectos adversos sobre la población, el cual requiere la atención inmediata por parte de la población y de los cuerpos de atención y socorro. Se emite una alerta sólo cuando la identificación de un evento extraordinario indique la probabilidad de amenaza inminente y cuando la gravedad del fenómeno implique la movilización de personas y equipos, interrumpiendo el normal desarrollo de sus actividades cotidianas.

ALERTA NARANJA. PARA PREPARARSE Indica la presencia de un fenómeno. No implica amenaza inmediata y como tanto es catalogado como un mensaje para informarse y prepararse. El aviso implica vigilancia continua ya que las condiciones son propicias para el desarrollo de un fenómeno, sin que se requiera permanecer alerta.

ALERTA AMARILLA. PARA INFORMARSE Es un mensaje oficial por el cual se difunde información. Por lo regular se refiere a eventos observados, reportados o registrados y puede contener algunos elementos de pronóstico a manera de orientación. Por sus características pretéritas y futuras difiere del aviso y de la alerta, y por lo general no está encaminado a alertar sino a informar.

CONDICIONES NORMALES Indica que no existe ninguna clase de alerta para la región o zona mencionada.

°C: grados Celsius; m: metros; mm: milímetros; msnm: metros sobre nivel del mar; Km/h: kilómetros sobre hora

GOES: Geostationary Operational Environmental Satellites (Satélite Geoestacionario Operacional Ambiental).

GOES-13 es el designado GOES-Este, localizado en 75° W sobre el ecuador geográfico.

HLC: hora local colombiana

PNN: Parque Nacional Natural; SFF: Santuario de Fauna y Flora

Omar FRANCO TORRES, Director General
Christian EUSCATEGUI COLLAZOS, Jefe Oficina del Servicio de Pronósticos y Alertas
Fidel Alberto PARDO OJEDA, Coordinador de Alertas Hidrometeorológicas y Ambientales

Profesionales en turno:

Ruth CORREA, Mauricio TORRES, Henry ROMERO, Carlos ORTEGON
y Juan Francisco Alameda.

Internet: <http://www.ideam.gov.co>

Correos electrónicos: servicio@ideam.gov.co, alertas@ideam.gov.co

Carrera 10 N° 20 - 30 ** Piso 9, Bogotá, D.C.

Teléfono: 3527160 ext. 1334-1336.

Siganos en

Twitter: @IDEAMColombia

Facebook: www.facebook.com/ideam.instituto

YouTube: Canal de Instituto IDEAM / <http://www.youtube.com/user/InstitutoIDEAM>