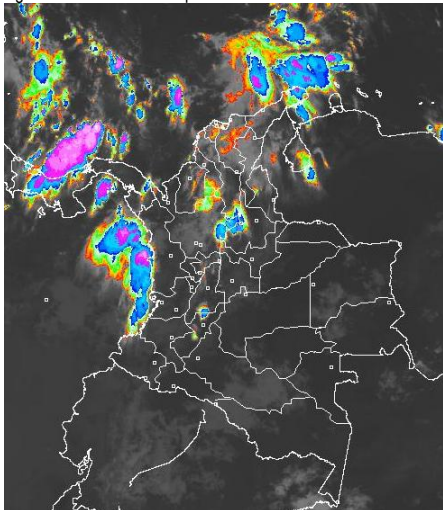


## CONDICIONES HIDROMETEOROLÓGICAS ACTUALES

En las últimas horas del día de hoy se ha presentado cielo parcialmente nublado con predominio de tiempo seco en la mayor parte del territorio nacional, excepto en estribaciones de la Sierra Nevada de Santa Marta y sectores de Norte de Santander, Bolívar, Antioquia, Eje Cafetero y Magdalena donde se han registrado precipitaciones de ligeras a moderadas. En las horas de la tarde y noche se prevé cielo entre nublado y parcialmente nublado con precipitaciones de moderadas a fuertes en el centro-sur del Pacífico; precipitaciones de ligeras a moderadas en el Suroccidente de la Región Caribe y en el Norte de la Andina. En la Sabana de Bogotá se prevé cielo parcialmente nublado con predominio de tiempo seco. **ALERTA NARANJA** por crecientes súbitas en los ríos de la cuenca media y baja del río San Jorge, Sierra Nevada de Santa Marta y cuenca media y baja del río Ranchería. **ALERTA ROJA** por deslizamientos de tierra en áreas inestables y de alta pendiente, localizadas en Boyacá, Cundinamarca, Huila, Nariño, Meta, Tolima y Valle Del Cauca.

## IMÁGEN SATELITAL

Imagen GOES-13 \* 12 de septiembre de 2013 \* Hora 7:45 a. m. HLC



## PRONÓSTICO CONDICIONES METEOROLÓGICAS ESPECIALES

### ÁREA DEL VOLCÁN CERRO MACHÍN

A lo largo de la jornada predominarán las condiciones entre parcial y mayormente cubiertas con probabilidad de precipitaciones entre ligeras y moderadas principalmente en horas de la tarde y de la noche.

EL SERVICIO GEOLOGICO COLOMBIANO lo reporta en **NIVEL AMARILLO (III): CAMBIOS EN EL COMPORTAMIENTO DE LA ACTIVIDAD VOLCANICA.** 4.80 -75.62

ELEVACIÓN (pies)	DIRECCIÓN	VELOCIDAD	
		NUDOS	Km/h
10,000	NORTE	5 - 10	9 - 18
18,000	ESTE	5 - 10	9 - 18
24,000	SURESTE	10 - 15	18 - 28
30,000	SURESTE	5 - 10	9 - 18

### ÁREA DEL VOLCÁN NEVADO DEL HUILA

Se estima cielo cubierto con probabilidad de precipitaciones entre ligeras y moderadas principalmente en horas de la tarde y de la noche.

EL SERVICIO GEOLOGICO COLOMBIANO lo reporta en **NIVEL AMARILLO (III): CAMBIOS EN EL COMPORTAMIENTO DE LA ACTIVIDAD VOLCANICA.** 2.92 -75.05

ELEVACIÓN (pies)	DIRECCIÓN	VELOCIDAD	
		NUDOS	Km/h
10,000	ESTE	5 - 10	9 - 18
18,000	ESTE	5 - 10	9 - 18
24,000	SURESTE	10 - 15	18 - 28
30,000	SURESTE	5 - 10	9 - 18

### ÁREA DEL VOLCÁN GALERAS

Cielo semicubierto con precipitaciones ligeras y dispersas en las horas de la tarde.

EL SERVICIO GEOLOGICO COLOMBIANO lo reporta en **NIVEL AMARILLO (III): CAMBIOS EN EL COMPORTAMIENTO DE LA ACTIVIDAD VOLCANICA.** 1.55 -77.37

ELEVACIÓN (pies)	DIRECCIÓN	VELOCIDAD	
		NUDOS	Km/h
10,000	NORTE	5 - 10	9 - 18
18,000	ESTE	5 - 10	9 - 18
24,000	SURESTE	10 - 15	18 - 28
30,000	SURESTE	5 - 10	9 - 18

### ÁREA DEL VOLCÁN NEVADO DEL RUIZ

A lo largo de la jornada predominarán las condiciones entre parcial y mayormente cubiertas con probabilidad de precipitaciones entre ligeras y moderadas principalmente en horas de la tarde y de la noche.

EL SERVICIO GEOLOGICO COLOMBIANO lo reporta en **NIVEL AMARILLO (III): CAMBIOS EN EL COMPORTAMIENTO DE LA ACTIVIDAD VOLCANICA.** 4.89 -75.32

ELEVACIÓN (pies)	DIRECCIÓN	VELOCIDAD	
		NUDOS	Km/h
10,000	NORTE	5 - 10	9 - 18
18,000	ESTE	5 - 10	9 - 18
24,000	SURESTE	10 - 15	18 - 28
30,000	SURESTE	5 - 10	9 - 18

## LO MÁS DESTACADO

**ALERTA ROJA. PARA TOMAR ACCIÓN** **ALERTA NARANJA. PARA PREPARARSE** **ALERTA AMARILLA. PARA INFORMARSE**

<b>LLUVIAS</b>	En las últimas 24 horas prevalece cielo parcialmente nublado con predominio de tiempo seco en la mayor parte del territorio excepto en la mayor parte de la región Andina y sectores aislados de las regiones Caribe y Pacífico donde se han presentado precipitaciones de ligeras a moderadas. Los mayores volúmenes de precipitación se presentaron en los municipios de <b>Valledupar (Cesar), con 150.0 mm y Mompóx (Bolívar) con 92.3 mm.</b>
<b>ALERTA ROJA</b>	<ul style="list-style-type: none"> <li>Amenaza alta de ocurrencia de incendios en el centro-sur de la región Andina.</li> <li>Amenaza alta por deslizamientos de tierra en áreas inestables y de alta pendiente, localizados en Boyacá, Cundinamarca, Huila, Nariño, Meta, Tolima y Valle Del Cauca.</li> </ul>
<b>ALERTA NARANJA</b>	<ul style="list-style-type: none"> <li>Se mantienen altos los niveles de los ríos San Pedro y San Jorge, en el departamento de Córdoba por lo que se recomienda estar atentos a los incrementos de nivel especialmente en el trayecto Montelibano - La Apartada - Ayapel.</li> <li>Crecientes súbitas en los ríos que descienden de la Sierra Nevada de Santa Marta y cuenca media y baja del río Ranchería, por lo cual se recomienda especial atención a los pobladores ribereños de la zona rural y urbana de Manaure.</li> <li>Amenaza moderada de ocurrencia de incendios en el centro y sur de la región Andina</li> <li>Deslizamientos de tierra en áreas inestables y de alta pendiente, localizados en Antioquia, Arauca, Boyacá, Caldas, Cauca, Chocó, Cundinamarca, Huila, Meta, Nariño, Norte de Santander, Santander, Tolima, Valle del Cauca.</li> </ul>
<b>OTROS</b>	El IDEAM advierte que desde mediados del mes de septiembre y hasta mediados del mes de diciembre se consolidará la segunda temporada lluviosa del año, particularmente en las regiones Andina y Pacífica, condición que aumentará la amenaza por deslizamientos de tierra y por crecientes súbitas en zonas de alta pendiente o ladera.

## PRECIPITACIONES

A continuación se relacionan los municipios donde en las últimas 24 horas se registraron precipitaciones iguales o superiores a **30.0 mm**:

DEPARTAMENTO	MUNICIPIOS
ANTIOQUIA	Venecia (40.0), San Francisco (36.0), Alejandria (32.0) mm
ATLANTICO	Barranquilla (51.8), Las Flores (43.2), Ponedera (37.0) mm
ARAUCA	Tame (61.6) mm
BOLIVAR	Mompóx (92.3), Cartagena (88.0) mm
CESAR	Valledupar (150.0), Chimichagua (70.0), Pelaya (67.3), San Alberto (43.0) mm
CÓRDOBA	Ayapel (66.0) mm
NORTE DE SANTANDER	San Calixto (50.7) mm
SANTANDER	Barrancabermeja (48.4) mm
SUCRE	San Benito Abad (32.0) mm
VALLE DEL CAUCA	Buenaventura (63.0) mm

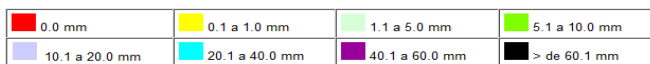
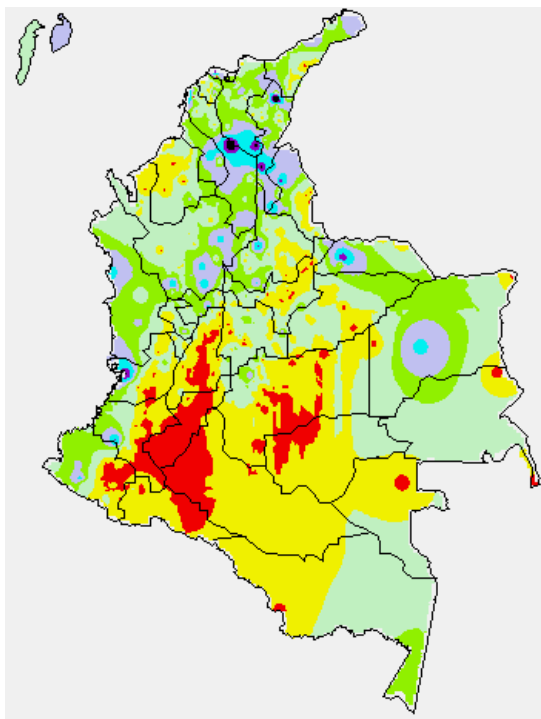
## TEMPERATURAS MÁXIMAS

A continuación se relacionan los municipios donde en las últimas 24 horas se registraron temperaturas iguales o superiores a **35.0° C**:

DEPARTAMENTO	MUNICIPIOS
CESAR	Guaymaral (35.8) °C
CUNDINAMARCA	Jerusalén (36.8) °C
HUILA	Villavieja (37.2), Baraya (36.0), Neiva (35.8) °C
LA GUAJIRA	Uribe (35.6) °C
TOLIMA	Natagaima (39.6), Guamo (39.4), Saldaña (38.2), Prado (36.8), Flandes (36.6), Espinal (35.6), Valle de San Juan (35.4), Armero (35.0) °C

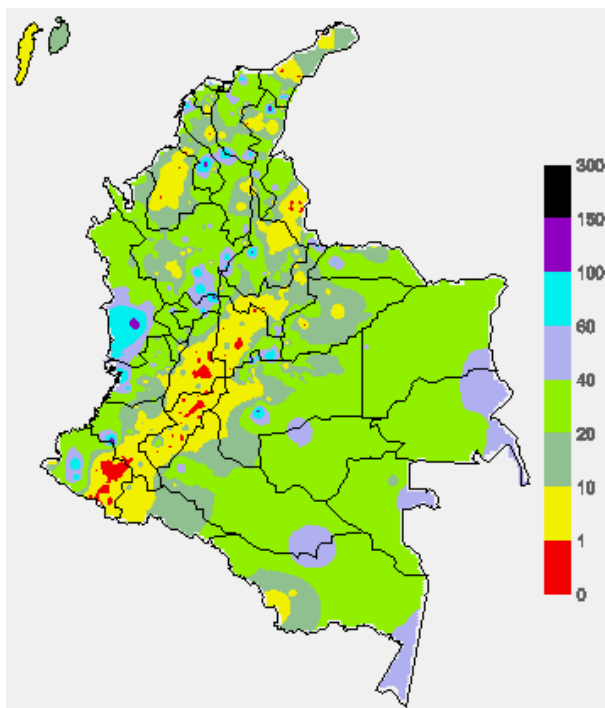
### MAPA DE PRECIPITACIÓN DIARIA

Desde las 7:00 a.m. del miércoles 11 de septiembre hasta las 7:00 a.m. del jueves 12 de septiembre de 2013.



### MAPA DE PRECIPITACIÓN ACUMULADA DE LOS ÚLTIMOS 3 DÍAS

Desde las 7:00 a.m. del Lunes 09 de septiembre hasta las 7:00 a.m. del miércoles 11 de septiembre de 2013.



### ESTADO DE LOS EMBALSES

A continuación se relacionan los volúmenes útiles diarios (expresados en porcentaje) de reservas de algunos embalses de acuerdo con información consultada en XM.

ZONA	EMBALSE		VOLUMEN ÚTIL DIARIO (%)
ANTIOQUIA	MIEL I		64.68
	MIRAFLORES		54.97
	PENOL		50.50
	PLAYAS		109.07
	PORCE II		9.78
	PORCE III		41.76
	PUNCHINÁ		53.65
	RIOGRANDEZ		43.53
	SAN LORENZO		53.08
CARIBE	URRÁ I		74.34
	CENTRO	AGREGADO BOGOTÁ	66.56
NEUSA		63.66	
SISGA		67.01	
TOMINÉ		67.02	
ORIENTE	BETANIA		58.22
	MUÑA		74.85
	PRADO		46.94
	CHUZA		74.23
VALLE DEL CAUCA	ESMERALDA		91.15
	GUAVIO		83.26
	ALTO ANCHICAYÁ		56.06
VALLE DEL CAUCA	CALIMA 1		52.69
	SALVAJINA		45.27

### PRONÓSTICO METEOROLÓGICO (jueves 12 y Viernes 13 de septiembre)

REGIÓN	PRONÓSTICO
SABANA DE BOGOTÁ	<p><b>JUEVES:</b> Durante la mañana se mantendrá el cielo entre parcial y mayormente cubierto con tiempo seco. Alrededor del mediodía se incrementará la nubosidad con lluvias ligeras en amplios sectores de la ciudad y de la sabana. Para la tarde y primeras horas de la noche se estiman lloviznas intermitentes, principalmente al norte y oriente de la ciudad y lluvias entre ligeras y moderadas sobre la sabana.</p> <p><b>VIERNES:</b> En la jornada se estiman condiciones de cielo entre parcial y mayormente nublado, con lluvias de carácter moderado en amplias zonas de la ciudad; lluvias de mayor intensidad al Norte de la ciudad y la Sabana.</p>
ANDINA	<p><b>JUEVES:</b> A lo largo del día se estima cielo semicubierto con predominio de tiempo seco en la mañana, salvo lluvias ligeras en sectores de Antioquia y Norte de Santander; lloviznas en Santander y el Eje Cafetero. En la tarde y noche aumentará la nubosidad con lluvias entre ligeras y moderadas sobre Antioquia, Eje Cafetero y Valle del Cauca; precipitaciones de menor intensidad en Santanderes, Boyacá, norte de Cundinamarca y Tolima.</p> <p><b>VIERNES:</b> En la mañana cielo seminublado en gran parte de la región, salvo en los Santanderes y Antioquia donde se prevén lluvias ligeras. En la tarde y la noche lluvias ligeras en Antioquia, Cundinamarca, los Santanderes y Boyacá</p>
CARIBE	<p><b>JUEVES:</b> En la mañana predominará el tiempo seco, salvo algunas lluvias ligeras en sectores de Bolívar, Magdalena y Cesar. En la tarde se incrementará la nubosidad con lluvias entre ligeras y moderadas en Magdalena, Cesar, Atlántico y Bolívar; precipitaciones de menor intensidad sobre La Guajira, Córdoba y Sucre. Para la noche disminuirán las precipitaciones en gran parte de la región, exceptuando sectores de Bolívar y Magdalena. No se descarta la presencia de actividad eléctrica en los momentos de lluvia intensa particularmente sobre el litoral.</p> <p><b>VIERNES:</b> A lo largo de la jornada se estiman lluvias de carácter moderado en Córdoba, Sucre, Norte del Cesar y Estribaciones de la Sierra nevada de Santa Marta. Se estima que la actividad más importante se registre hacia finales de la tarde e inicios de la noche.</p>
ARCHIPIÉLAGO DE SAN ANDRÉS, PROVIDENCIA Y SANTA CATALINA	<p><b>JUEVES:</b> La jornada se caracterizará por presentar cielo mayormente cubierto con lluvias ligeras en la mañana y tarde, precipitaciones moderadas con alta probabilidad de actividad eléctrica durante la noche.</p> <p><b>VIERNES:</b> Se prevén que persistan las condiciones lluviosas en San Andrés y Providencia de carácter moderado en la mañana, en la tarde y noche lluvias ligeras.</p>
MAR CARIBE	<p><b>MIÉRCOLES:</b> Durante la jornada se estima cielo cubierto con lluvias de variada intensidad, las más fuertes se esperan al occidente y oriente del mar Caribe colombiano en horas de la tarde.</p> <p><b>VIERNES:</b> Se estiman lluvias de carácter ligero en amplios sectores del occidente del mar Caribe colombiano, estas tenderán a presentarse en las primeras horas del día y noche.</p>

CONTINUACIÓN

REGIÓN	PRONÓSTICO
PACÍFICA	<b>JUEVES:</b> Durante la mañana cielo semicubierto en gran parte de la región, con lluvias de carácter ligero y de corta duración en Chocó y litoral de Valle del Cauca. Alrededor del mediodía se incrementará la nubosidad con precipitaciones ligeras en sectores de Chocó, Valle del Cauca y norte de Cauca. Para la noche lluvias entre ligeras y moderadas en Chocó y Valle del Cauca, lloviznas a lo largo del litoral de Cauca y Nariño; no se descarta la presencia de actividad eléctrica en los momentos de lluvia intensa. <b>VIERNES:</b> A lo largo de la jornada prevalecerán condiciones de cielo cubierto y se estiman lluvias de variada intensidad, especialmente al centro y Norte de la región.
INSULAR PACÍFICO	<b>JUEVES:</b> En horas de la mañana y tarde se espera predominio de tiempo seco, en la noche se prevén lluvias ligeras en Gorgona y tiempo seco en Malpelo. <b>VIERNES:</b> En la Isla Gorgona se estiman lluvias entre moderadas a fuertes en la noche y madrugada. En Malpelo lloviznas en horas de la tarde.
OCEANO PACÍFICO	<b>MIÉRCOLES:</b> Lluvias moderadas se concentrarán al finalizar la tarde y noche al norte del océano Pacífico colombiano, especialmente en cercanías del litoral de Chocó; precipitaciones de menor intensidad al centro en áreas costeras de Valle del Cauca. <b>VIERNES:</b> En la mañana se presentará cielo cubierto y lluvias ligeras en especial mar adentro. En la tarde se activarán las lluvias en el litoral de Chocó y Valle del Cauca
ORINOQUIA	<b>JUEVES:</b> En horas de la mañana predominarán condiciones de cielo semicubierto con tiempo seco, salvo lluvias ligeras, dispersas y de corta duración alrededor del mediodía en amplios sectores de Vichada. Para la tarde se incrementará la nubosidad con lluvias en Arauca y Vichada; lloviznas a lo largo del piedemonte Llanero. En la noche disminuirán las precipitaciones manteniéndose cielo mayormente cubierto, sin embargo se esperan lluvias ligeras en el piedemonte del Meta y al oriente de Vichada. <b>VIERNES:</b> En la mañana predominará tiempo seco con cielo parcialmente cubierto. En la tarde prevalecerán condiciones de tiempo seco en amplios sectores de la región; sin embargo se esperan lluvias ligeras hacia el Oriente de Vichada.
AMAZONIA	<b>JUEVES:</b> Para la mañana se pronostica cielo parcialmente nublado con tiempo seco en la región. En la tarde las lluvias se concentran en Guaviare, Guainía y Vaupés; lloviznas al oriente de Putumayo y Amazonas. Durante la noche disminuirán las precipitaciones, sin embargo persistirán en Guainía, Vaupés y norte de Amazonas. <b>VIERNES:</b> En la mañana se estima cielo parcialmente cubierto y predominio de tiempo seco. En la tarde se estima aumente la nubosidad y se presenten lluvias ligeras o lloviznas al Oriente de la región. Especialmente en sectores de Guainía y Vaupés.

**ALERTAS VIGENTES**

Para mayor información sobre el pronóstico del estado del tiempo, informes técnicos diarios, comunicados especiales e informes de otras áreas temáticas, tales como Hidrología, Deslizamientos de Tierra e Incendios, se sugiere consultar la siguiente dirección electrónica: <http://institucional.ideam.gov.co/isp/index.jsf>

**REGIÓN CARIBE**

**ALERTA NARANJA: POR NIVELES ALTOS EN LA CUENCA MEDIA Y BAJA DEL RÍO SAN JORGE.**

Para hoy se mantiene este nivel de alerta para el nivel del río San Jorge, dado que los valores se encuentran altos consecuencia de las crecientes súbitas que se han generado desde la cuenca alta en aportantes tales como el San Pedro. Se recomienda a los pobladores de zonas ribereñas bajas estar atentos ante estos incrementos del nivel, especialmente en el trayecto Montelibano - La Apartada - Ayapel, en el departamento de Córdoba.

**ALERTA NARANJA: POR CRECIENTES SUBITAS EN LOS RÍOS QUE DESCENDEN DE LA SIERRA NEVADA DE SANTA MARTA Y PARA EL RÍO RANCHERÍA.**

Se mantiene este nivel de alerta dado que los sistemas meteorológicos actuales del Caribe suelen dejar lluvias sobre esta región que generan incrementos súbitos ríos dentro de los cuales se destacan los que nacen en la Sierra Nevada de Santa Marta: Manzanares, Minca, Guachaca, Piedras, Buritaca, Palomino, Tucurina, Aracataca, Fundación, Sevilla y Ariguani. Igual condición se espera en la cuenca media y baja del río Ranchería y varios de sus afluentes, por lo cual se recomienda especial atención a los pobladores ribereños de la zona rural y urbana de Manaua (La Guajira).

**REGIÓN ANDINA**

**ALERTA ROJA: INCENDIOS DE LA COBERTURA VEGETAL.**

Amenaza muy alta de ocurrencia de incendios de la cobertura vegetal en zonas de bosques, cultivos y pastos, localizados en los siguientes municipios y sectores aledaños:

DEPARTAMENTO	MUNICIPIOS
BOYACA	Ráquira y Tinjacá
CUNDINAMARCA	Fúquene, Simijaca
HUILA	Altamira, Elías, Neiva, Palermo, Tarqui, Timaná
NARIÑO	Ancuya, Buesaco, Chachagüí, Consacá, Cumbal, El Peñol, El Tambo,

	Guaitarilla, Imués, La Florida, La Llanada, Linares, Los Andes (Sotomayor) Mallama (Piedrancha), Nariño, Pasto, Providencia, Samaniego, Santa Cruz (Guachavés), Taminango, Tangua, Túquerres, Yacuanquer
TOLIMA	Chaparral, Coyaima, Prado, Rioblanco
VALLE DEL CAUCA	Buga.

**ALERTA NARANJA: INCENDIOS DE LA COBERTURA VEGETAL**

Amenaza moderada de ocurrencia de incendios de la cobertura vegetal en zonas de bosques, cultivos y pastos, localizados en los siguientes municipios y sectores aledaños:

DEPARTAMENTO	MUNICIPIOS
BOYACA	Cucaita y Samacá
CAUCA	Santa Rosa
CUNDINAMARCA	Guachetá, Guasca, Guatavita, Susa
HUILA	Baraya y Garzón
NARIÑO	Albán (San José), Aldana, Arboleda (Berruecos), Belén, Contadero, Córdoba, Cuaspud (Carlosama), Cumbitara, El Tablón, Guachucal, Gualmatán, Iles, La Unión, Ospina, Puerres, Pupiales, San Bernardo, San Lorenzo, San Pedro de Cartago, Sapuyes
TOLIMA	Ataco, Natagaima, Purificación y San Antonio

**Especial atención amerita el Parque Nacional Natural Nevado del Huila y el Parque Nacional Natural Farallones de Cali.**

**ALERTA NARANJA: DESLIZAMIENTOS DE TIERRA.**

Se pronostica amenaza alta a moderada a alta por deslizamientos de tierra en áreas inestables en los departamentos:

DEPARTAMENTO	MUNICIPIOS
ANTIOQUIA	Abejorral, Alejandría, Apartadó, Argelia, Barbosa, Briceño, Carmen de Viboral, Cocorná, Concepción, Guatapé, Granada, Ituango, La Ceja, Marinilla, La Unión, Peñol, Puerto Berrio, Puerto Triunfo, Remedios, San Francisco, San Luis, San Roque, San Vicente, San Rafael, Santo Domingo, Sonsón, Turbo, Valdivia, Yalombó y Yarumal
CALDAS	Norcasia, Samaná y La Dorada
NORTE DE SANTANDER	Chitagá y Toledo.
SANTANDER	Barrancabermeja, Chimá, Cimitarra, Contratación, Simacota y San Vicente De Chucurí

**REGIÓN PACÍFICA**

**ALERTA ROJA: DESLIZAMIENTOS DE TIERRA**

Se pronostica amenaza alta por deslizamientos de tierra en áreas inestables en el departamento:

DEPARTAMENTO	MUNICIPIOS
VALLE DEL CAUCA	Buenaventura

**ALERTA NARANJA: DESLIZAMIENTOS DE TIERRA.**

Se pronostica amenaza moderada a alta por deslizamientos de tierra en áreas inestables en los departamentos:

DEPARTAMENTO	MUNICIPIOS
CHOCO	Bagadó, Cértegui, Condoto, Istmina, Lloró, Nóvita, Nuquí, Quibdó, Sipí, Tadó, Alto Baudó (Pie De Pato), Atrato (Yuto), Río Quito (Paimadó), Bajo Baudó (Pizarro), El Cantón Del San Pablo, Medio Baudó (Boca De Pepú), Unión Panamericana ( Animas), Río Iró (Santa Rita), Medio San Juan (Andagoya), San José Del Palmar y El Litoral Del San Juan (Docordó)
VALLE DEL CAUCA	Calima (Darién) y Dagua

**ALERTA AMARILLA: POR INCREMENTO DEL NIVEL DEL CAUCE PRINCIPAL DEL RÍO ATRATO.**

Para el día de hoy, se mantiene este nivel de alerta para el río Atrato a la altura de la ciudad de Quibdó. Los niveles aún se encuentran en el rango medio-alto y se espera que continúen las lluvias en la zona, por lo que se sugiere mantenerse atentos ante incrementos importantes en el nivel de las zonas ribereñas bajas en el cauce principal del río Atrato y en sus principales afluentes. Se sugiere especial atención a los ríos afluentes del río Atrato en las partes alta y media de la cuenca como: Andágueda, Quito, Bebaramá, Murri y Murindó.

**REGIÓN ORINOQUIA**

**ALERTA ROJA: DESLIZAMIENTOS DE TIERRA**

Se pronostica amenaza alta por deslizamientos de tierra en áreas inestables en el departamento:

DEPARTAMENTO	MUNICIPIOS
META	Restrepo

**ALERTA NARANJA: DESLIZAMIENTOS DE TIERRA.**

Se pronostica amenaza moderada por deslizamientos de tierra en áreas inestables en los departamentos:

DEPARTAMENTO	MUNICIPIOS
ARAUCA	Fortul y Saravena
BOYACÁ	Cubará, Chisgas, Guicán y Puerto Boyacá.
CCUNDINAMARCA	Guayabetal y Puerto Salgar.
META	Villavicencio, El Calvario

**ALERTA AMARILLA: CUENCA ALTA DEL RÍO ARAUCA**

Aunque se pronostican lluvias moderadas en la cuenca alta del río Arauca, se recomienda estar atentos ante cualquier eventualidad de incrementos en los niveles del río Arauca y sus afluentes, ya que los valores actuales se encuentran en el rango medio-altos. Por esta condición hidrológica se recomienda a los organismos locales de atención y Prevención de desastres, estar atentos, en especial en los siguientes sectores: Puntos más bajos de las riberas del río Arauca, especialmente en los sectores Arauquita-Carretero, Santacruz-Bocas de Las Gaviotas y Los Mangos-Arauca.

## REGIÓN AMAZÓNICA

**CONDICIONES NORMALES**

## MAR CARIBE

**ALERTA AMARILLA: PLEAMARES**

Hasta el próximo sábado 14 de septiembre se presentará una de las mareas astronómicas más significativas del mes sobre el litoral Caribe colombiano, por lo anterior, se recomienda a los habitantes costeros estar atentos a este fenómeno.

## OCÉANO PACÍFICO

**ALERTA AMARILLA: TIEMPO LLUVIOSO**

Se estima se mantengan las lluvias en el centro y norte de carácter moderado. Estas se presentarán en la tarde y noche.

Omar FRANCO TORRES, Director General  
Christian EUSCATEGUI COLLAZOS, Jefe Oficina del Servicio de Pronósticos y Alertas  
Fidel Alberto PARDO OJEDA, Coordinador de Alertas Hidrometeorológicas y Ambientales

\*\*\*\*\*

Profesionales en turno:

Carlos ORTEGON, Gloria ARANGO, Claudia CONTRERAS, Catherine TOBÓN, Jhon VALENCIA, Mauricio TORRES y Jemmy MELO.

Internet: <http://www.ideam.gov.co>

Correos electrónicos: [servicio@ideam.gov.co](mailto:servicio@ideam.gov.co), [alertasideam@ideam.gov.co](mailto:alertasideam@ideam.gov.co)

Carrera 10 N° 20 - 30 \*\* Piso 9, Bogotá, D.C.

Teléfono: 3527160 ext. 1334-1336.

Siganos en **Twitter: @IDEAMColombia**  
**Facebook: [www.facebook.com/ideam.instituto](http://www.facebook.com/ideam.instituto)**  
**YouTube: Canal de InstitutoIDEAM / <http://www.youtube.com/user/InstitutoIDEAM>**

**ALERTA ROJA. PARA TOMAR ACCIÓN** Advierte a los sistemas de prevención y atención de desastres sobre la amenaza que puede ocasionar un fenómeno con efectos adversos sobre la población, el cual requiere la atención inmediata por parte de la población y de los cuerpos de atención y socorro. Se emite una alerta sólo cuando la identificación de un evento extraordinario indique la probabilidad de amenaza inminente y cuando la gravedad del fenómeno implique la movilización de personas y equipos, interrumpiendo el normal desarrollo de sus actividades cotidianas.

**ALERTA NARANJA. PARA PREPARARSE** Indica la presencia de un fenómeno. No implica amenaza inmediata y como tanto es catalogado como un mensaje para informarse y prepararse. El aviso implica vigilancia continua ya que las condiciones son propicias para el desarrollo de un fenómeno, sin que se requiera permanecer alerta.

**ALERTA AMARILLA. PARA INFORMARSE** Es un mensaje oficial por el cual se difunde información. Por lo regular se refiere a eventos observados, reportados o registrados y puede contener algunos elementos de pronóstico a manera de orientación. Por sus características pretéritas y futuras difiere del aviso y de la alerta, y por lo general no está encaminado a alertar sino a informar.

**CONDICIONES NORMALES** Indica que no existe ninguna clase de alerta para la región o zona mencionada.

°C: grados Celsius; m: metros; mm: milímetros; msnm: metros sobre nivel del mar;

Km/h: kilómetros sobre hora

GOES: Geostationary Operational Environmental Satellites (Satélite Geoestacionario Operacional Ambiental).

GOES-13 es el designado GOES-Este, localizado en 75° W sobre el ecuador geográfico.

HLC: hora local colombiana

PNN: Parque Nacional Natural; SFF: Santuario de Fauna y Flora