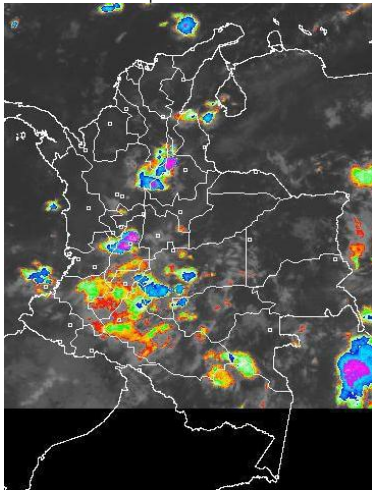


CONDICIONES HIDROMETEOROLÓGICAS ACTUALES

Durante la mañana ha predominado cielo entre parcial y mayormente cubierto con tiempo seco en la mayor parte del territorio nacional, salvo sectores del Sur de Bolívar, Antioquia, Sur de Chocó, Eje Cafetero, Tolima, Huila, Meta, Guaviare, Occidente de Caquetá y Norte de Amazonas. Después del mediodía se incrementará la nubosidad y apoyara precipitaciones lluvias entre moderadas y fuertes, incluso con presencia de actividad eléctrica, en Guainía, Guaviare, Amazonas y Vaupés; precipitaciones entre ligeras y moderadas en Sucre, Bolívar, sectores de Magdalena, Chocó, Antioquia, Eje Cafetero, Oriente de los Santanderes, Boyacá, Oriente de Cundinamarca, Caquetá y Putumayo. **ALERTA ROJA** por niveles altos del río San Jorge. **ALERTA ROJA** por niveles altos de los ríos Arauca, Casanare y sus principales afluentes. **ALERTA ROJA** por deslizamientos de tierra en áreas inestables y de alta pendiente, localizados en Antioquia, Córdoba, Chocó, Boyacá, Norte de Santander y Putumayo.

IMÁGEN SATELITAL

Imagen GOES-13 * 08 de septiembre de 2013 * Hora 6:15 a. m. HLC



LO MÁS DESTACADO

ALERTA ROJA. PARA TOMAR ACCIÓN **ALERTA NARANJA. PARA PREPARARSE** **ALERTA AMARILLA. PARA INFORMARSE**

LLUVIAS	Descenso considerable de las precipitaciones en las últimas horas, las cuales principalmente se concentraron en las regiones Orinoquia, Andina y sectores aislados de la Pacífica. El mayor volumen de precipitación se registró en el municipio de Buenaventura (Valle del Cauca), con 75.0 mm.
ALERTA ROJA	<ul style="list-style-type: none"> Incremento importante del nivel de los ríos Casanare y Arauca, condición que está generando inundaciones lentas. Aunque ha descendido moderadamente los niveles del río San Jorge y de sus principales afluentes, especialmente en su cuenca media y baja, éstos aún oscilan en el rango de altos. Se prevé que la condición de descenso continúe en el transcurso del día. Amenaza alta de ocurrencia de incendios en el Centro de la región Andina. Amenaza alta de deslizamientos de tierra en áreas inestables y de alta pendiente, localizados en Antioquia, Boyacá, Chocó, Norte de Santander y Valle del Cauca
ALERTA NARANJA	<ul style="list-style-type: none"> Amenaza moderada de ocurrencia de incendios en el norte de la región Caribe, en el Departamento del Meta y Caquetá. Deslizamientos de tierra en áreas inestables y de alta pendiente, localizados en Antioquia, Arauca, Boyacá, Córdoba, Chocó, Norte de Santander y Meta.
OTROS	El IDEAM advierte que desde mediados del mes de septiembre y hasta mediados del mes de diciembre se consolida la segunda temporada lluviosa del año en las regiones Andina y Pacífica, condición que aumentará la amenaza por deslizamientos de tierra y por crecientes súbitas en zonas de alta pendiente.

PRONÓSTICO CONDICIONES METEOROLÓGICAS ESPECIALES

ÁREA DEL VOLCÁN CERRO MACHÍN

Cielo mayormente nublado con precipitaciones ligeras e intermitentes a lo largo de la jornada. El SERVICIO GEOLOGICO COLOMBIANO lo reporta en **NIVEL AMARILLO (III): CAMBIOS EN EL COMPORTAMIENTO DE LA ACTIVIDAD VOLCANICA.** 4.80 -75.62

ELEVACIÓN (pies)	DIRECCIÓN	VELOCIDAD	
		NUDOS	Km/h
10,000	SUR	5 - 10	9 - 18
18,000	ESTE	10 - 15	18 - 28
24,000	ESTE	10 - 15	18 - 28
30,000	NORESTE	10 - 15	18 - 28

ÁREA DEL VOLCÁN NEVADO DEL HUILA

Cielo mayormente nublado con precipitaciones ligeras e intermitentes a lo largo de la jornada. El SERVICIO GEOLOGICO COLOMBIANO lo reporta en **NIVEL AMARILLO (III): CAMBIOS EN EL COMPORTAMIENTO DE LA ACTIVIDAD VOLCANICA.** 2.92 -76.05

ELEVACIÓN (pies)	DIRECCIÓN	VELOCIDAD	
		NUDOS	Km/h
10,000	SURESTE	5 - 10	9 - 18
18,000	SURESTE	15 - 20	28 - 36
24,000	ESTE	10 - 15	18 - 28
30,000	ESTE	10 - 15	18 - 28

ÁREA DEL VOLCÁN GALERAS

Cielo entre ligera y parcialmente nublado y tiempo seco. EL SERVICIO GEOLOGICO COLOMBIANO lo reporta en **NIVEL AMARILLO (III): CAMBIOS EN EL COMPORTAMIENTO DE LA ACTIVIDAD VOLCANICA.** 1.55 -77.37

ELEVACIÓN (pies)	DIRECCIÓN	VELOCIDAD	
		NUDOS	Km/h
10,000	SURESTE	5 - 10	9 - 18
18,000	SURESTE	15 - 20	28 - 36
24,000	ESTE	10 - 15	18 - 28
30,000	ESTE	10 - 15	18 - 28

ÁREA DEL VOLCÁN NEVADO DEL RUIZ

Cielo mayormente nublado con precipitaciones ligeras e intermitentes a lo largo de la jornada. El SERVICIO GEOLOGICO COLOMBIANO lo reporta en **NIVEL AMARILLO (III): CAMBIOS EN EL COMPORTAMIENTO DE LA ACTIVIDAD VOLCANICA.** 4.89 -75.32

ELEVACIÓN (pies)	DIRECCIÓN	VELOCIDAD	
		NUDOS	Km/h
10,000	SURESTE	5 - 10	9 - 18
18,000	ESTE	10 - 15	18 - 28
24,000	ESTE	10 - 15	18 - 28
30,000	ESTE	10 - 15	18 - 28

PRECIPITACIONES

A continuación se relacionan los municipios donde en las últimas 24 horas se registraron precipitaciones iguales o superiores a **20.0 mm**:

DEPARTAMENTO	MUNICIPIOS
ANTIOQUIA	Puerto Berrío (24.7) y La Unión (20.8).
ARAUCA	Tame (48.6)
CASANARE	Sabanalarga (22.0).
CESAR	Chiriguana (23.0).
CUNDINAMARCA	Medina (73.0) y Guayabetal (37.0).
GUAINÍA	Puerto Inírida (41.0).
META	Restrepo (67.0), Acacias (55.0), Fuente de Oro (52.0), Granada (47.0), Puerto Rico (24.0) y San Juan de Arama (20.0).
SANTANDER	Sabana de Torres (60.0), Lebrija (33.7), Barrancabermeja (26.8) y Suaita (22.6).
VALLE DEL CAUCA	Buenaventura (75.0).

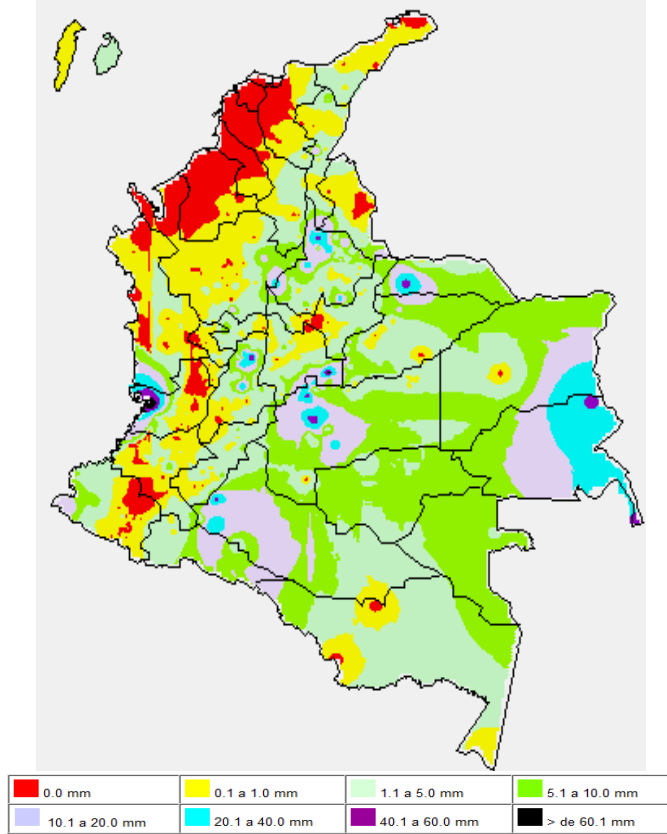
TEMPERATURAS MÁXIMAS

A continuación se relacionan los municipios donde en las últimas 24 horas se registraron temperaturas iguales o superiores a **35.0° C**:

DEPARTAMENTO	MUNICIPIOS
CESAR	Valledupar (36.6)
CUNDINAMARCA	Jerusalén (38.6).
HUILA	Baraya (36.0) y Neiva (35.4).
TOLIMA	Valle de San Juan (36.6), Guamo (35.8) y Saldaña (35.8).

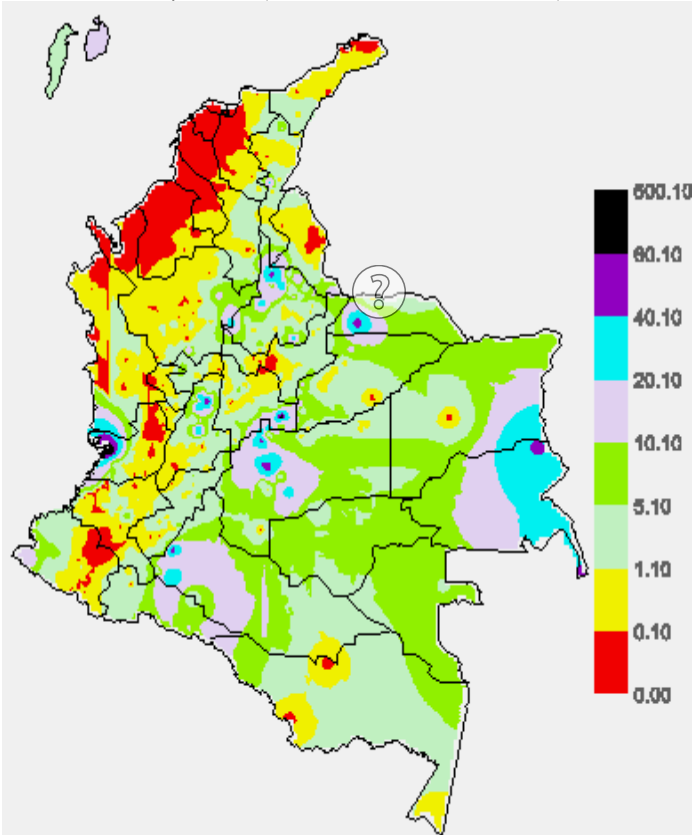
MAPA DE PRECIPITACIÓN DIARIA

Desde las 7:00 a.m. del sábado 07 de septiembre hasta las 7:00 a.m. del domingo 08 de septiembre de 2013.



MAPA DE PRECIPITACIÓN ACUMULADA DE LOS ÚLTIMOS 3 DÍAS

Desde las 7:00 a.m. del jueves 05 de septiembre hasta las 7:00 a.m. del sábado 07 de septiembre de 2013.



ESTADO DE LOS EMBALSES

A continuación se relacionan los volúmenes útiles diarios (expresados en porcentaje) de reservas de algunos embalses de acuerdo con información consultada en XM.

ZONA	EMBALSE	VOLUMEN ÚTIL DIARIO (%)
ANTIOQUIA	MIEL I	61.58
	MIRAFLORES	53.36
	PEÑOL	48.31
	PLAYAS	116.88
	PORCE II	41.83
	PORCE III	29.19
	PUNCHINÁ	79.05
	RIOGRANDE2	44.06
	SAN LORENZO	51.87
CARIBE	TRONERAS	92.82
	URRÁ I	78.35
CENTRO	AGREGADO BOGOTÁ	66.70
	NEUSA	63.73
	SISGA	67.18
	TOMINÉ	67.46
	BETANIA	55.09
	MUÑA	94.00
ORIENTE	PRADO	45.09
	CHUZA	75.00
	ESMERALDA	90.39
VALLE DEL CAUCA	GUAVIO	83.42
	ALTO ANCHICAYÁ	46.38
	CALIMA 1	52.07
	SALVAJINA	50.13

PRONÓSTICO METEOROLÓGICO (viernes 06 y sábado 07 de septiembre)

REGIÓN	PRONÓSTICO
SABANA DE BOGOTÁ	<p>DOMINGO: en las primeras horas del día se presentará cielo mayormente cubierto bajo tiempo seco y probabilidad baja de lloviznas en los cerros orientales. Alrededor del mediodía se esperan lloviznas en dispersos sectores de la ciudad y de la sabana, las cuales se mantendrán de forma intermitente hasta finalizar la tarde, luego disminuirán las precipitaciones manteniéndose cielo cubierto.</p> <p>LUNES: cielo parcialmente nublado con probables lluvias dispersas al final de la tarde en amplios sectores de la ciudad y de la sabana.</p>
ANDINA	<p>DOMINGO: en horas de la mañana se presenta cielo semicubierto con predominio de tiempo seco, sin embargo, se esperan lluvias ligeras en sectores de Antioquia, Santander, Quindío, Risaralda Norte de Tolima; lloviznas dispersas sobre Boyacá, oriente de Cundinamarca y Huila. Para la tarde y noche fortalecimiento de la nubosidad y lluvias entre ligeras y moderadas en Antioquia, Eje Cafetero, oriente de los Santanderes, Boyacá y oriente de Cundinamarca; precipitaciones de menor intensidad en zonas de montaña de Valle del Cauca y Cauca, no se descartan algunas lloviznas al finalizar la jornada al oriente de Huila y norte de Tolima.</p> <p>LUNES: durante el día se esperan precipitaciones de ligeras a moderadas en sectores de Antioquia, Eje Cafetero, los Santanderes, Norte de Tolima, Cundinamarca y Boyacá, principalmente en la tarde y durante las primeras horas de la noche; en el resto de la región predominarán las condiciones secas.</p>
CARIBE	<p>DOMINGO: para la mañana se estima cielo semicubierto con predominio de tiempo seco, excepto por algunas lluvias sectorizadas en Córdoba, sur de Bolívar y sectores del sur de Cesar. En la tarde y primeras horas de la noche se incrementará la nubosidad con lluvias entre ligeras y moderadas sobre Sucre, Bolívar y sectores de Magdalena; precipitaciones de menor intensidad en Cesar, Atlántico y Córdoba.</p> <p>LUNES: las precipitaciones más fuertes se presentarán en sectores de Córdoba, Sucre y Bolívar; mientras que en Magdalena, Atlántico y en las inmediaciones de la Sierra Nevada de Santa Marta se prevén lluvias ligeras.</p>
ARCHIPIÉLAGO DE SAN ANDRÉS, PROVIDENCIA Y SANTA CATALINA	<p>DOMINGO: a lo largo del día se presentará cielo mayormente nublado con precipitaciones ligeras en las primeras horas del día con probabilidad de intensificación al finalizar la tarde.</p> <p>LUNES: a lo largo de la jornada predominarán condiciones nubosas con precipitaciones dispersas en la tarde o noche.</p>
MAR CARIBE	<p>DOMINGO: durante la jornada se estima cielo entre parcial y mayormente cubierto con lluvias de variada intensidad, las más fuertes se presentarán al occidente y oriente del mar Caribe colombiano en horas de la tarde y noche.</p> <p>LUNES: se estima que durante la jornada se presenten lluvias y/o lloviznas en el Golfo de Urabá y en zonas cercanas al litoral de Córdoba y Sucre.</p>

REGIÓN	PRONÓSTICO
PACÍFICA	DOMINGO: para la mañana predominaran condiciones de cielo semicubierto con lluvias ligeras en sectores de Chocó, litoral de Valle del Cauca y Cauca. En la tarde y noche aumentará la nubosidad con lluvias entre ligeras y moderadas sobre Chocó y Cauca; lluvias de menor intensidad sobre Valle del Cauca. LUNES: se prevén condiciones lluviosas especialmente sobre Chocó, donde se presentarán lluvias entre moderadas a fuertes acompañadas de actividad eléctrica; mientras que en el litoral del Valle y de Cauca se pronostican lluvias de ligeras a moderadas.
INSULAR PACÍFICO	DOMINGO: la jornada presentará cielo semicubierto con lluvias ligeras en la tarde y noche sobre Gorgona y Malpelo. LUNES: a lo largo de la jornada se presentará cielo semicubierto con lluvias ligeras en Gorgona y tiempo seco en Malpelo.
OCÉANO PACÍFICO	DOMINGO: se espera cielo parcialmente cubierto con lluvias de variada intensidad, las más fuertes se estiman en horas de la tarde y primeras de la noche a lo largo del litoral de la región Pacífica. LUNES: cielo parcialmente cubierto con lluvias entre ligeras y moderadas en zonas aledañas al litoral de Chocó, Valle del Cauca y Cauca.
ORINOQUIA	DOMINGO: en horas de la mañana cielo parcialmente cubierto con tiempo seco en amplias zonas de la región salvo el departamento del Meta con lluvias ligeras. Para la tarde y primeras horas de la noche fortalecimiento de la nubosidad y lluvias entre ligeras y moderadas sobre Vichada, Arauca, oriente de Casanare y del Meta. LUNES: se estima que durante la jornada las precipitaciones más intensas se presenten en Vichada y en sectores de Arauca; en Casanare se prevén lluvias ligeras y/o lloviznas.
AMAZONIA	DOMINGO: la jornada se caracterizará por presentar cielo mayormente cubierto. En la mañana se prevén lluvias ligeras en Guainía, Guaviare, Occidente de Caquetá y norte de Amazonas. En la tarde y noche se presentarán lluvias entre moderadas y fuertes, incluso con presencia de actividad eléctrica, en Guainía, Guaviare, Amazonas y Vaupés; precipitaciones de menor intensidad en sectores de Caquetá y Putumayo. LUNES: se prevé cielo mayormente nublado con precipitaciones moderadas en Guainía, Vaupés y lluvias menos intensas en Guaviare y sectores de Amazonas.

ALERTAS VIGENTES

Para mayor información sobre el pronóstico del estado del tiempo, informes técnicos diarios, comunicados especiales e informes de otras áreas temáticas, tales como Hidrología, Deslizamientos de Tierra e Incendios, se sugiere consultar la siguiente dirección electrónica: <http://institucional.ideam.gov.co/isp/index.jsf>

REGIÓN CARIBE

ALERTA ROJA: POR INCREMENTO NIVEL CUENCA MEDIA Y BAJA DEL RÍO SAN JORGE. Aunque los niveles del río San Jorge y sus principales afluentes presentan tendencia de descenso desde la madrugada de hoy, se sugiere mantener éste nivel de alerta debido a que éstos aún oscilan en el rango de altos. Se prevé que el descenso moderado continúe en el transcurso del día.

ALERTA NARANJA: INCENDIOS DE LA COBERTURA VEGETAL. Amenaza moderada de ocurrencia de incendios de la cobertura vegetal en zonas de bosques, cultivos y pastos, localizados en los siguientes municipios y sectores aledaños:

DEPARTAMENTO	MUNICIPIOS
CESAR	Agustín Codazzi.

ALERTA NARANJA: DESLIZAMIENTOS DE TIERRA. Se pronostica amenaza moderada a alta por deslizamientos de tierra en áreas inestables en los departamentos:

DEPARTAMENTO	MUNICIPIOS
ANTIOQUIA	Apartadó y Carepa.
BOLIVAR	Morales, Arenal y Rioviejo.
CORDOBA	Montelíbano, Tierralta y Valencia

ALERTA AMARILLA: POR CRECIENTES SUBITAS EN LOS RIOS QUE DESCENDEN DE LA SIERRA NEVADA DE SANTA MARTA Y PARA EL RÍO RANCHERÍA. Debido a las lluvias presentadas en la región de la Sierra Nevada de Santa Marta, no se descartan nuevos incrementos moderados, asociados con crecientes súbitas, especialmente en los ríos Manzanares, Minca, Guachaca, Piedras, Buritaca, Palomino, Tucurínca, Aracataca, Fundación, Sevilla y Ariguani. Igual condición se espera en la cuenca media y baja del río Ranchería y varios de sus afluentes, por lo cual se recomienda especial atención a los pobladores ribereños de la zona rural y urbana de Manaure (La Guajira).

REGIÓN ANDINA

ALERTA ROJA: INCENDIOS DE LA COBERTURA VEGETAL. Amenaza muy alta de ocurrencia de incendios de la cobertura vegetal en zonas de bosques, cultivos y pastos, localizados en los siguientes municipios y sectores aledaños:

DEPARTAMENTO	MUNICIPIOS
CAUCA	Bolívar y Mercaderes.
CUNDINAMARCA	Susa.
HUILA	Baraya, Colombia, Iquira, Neiva, Tello y Villavieja.
NARIÑO	Chachagüí, El Peñol, El Tambo, La Florida, La Llanada, Linares, Los Andes (Sotomayor), Samaniego, Santa Cruz (Guachavés) y Túquerres.
QUINDIO	Salento.
TOLIMA	Coyaima, Dolores, Natagaima, Prado, Purificación y Rioblanco.
VALLE DEL CAUCA	Bugalagrande, Calima (El Darién), Dagua, La Cumbre, La Unión, Palmira, Restrepo, Vijes y Yotoco.

ALERTA ROJA: DESLIZAMIENTOS DE TIERRA. Amenaza alta a muy alta de ocurrencia de incendios de la cobertura vegetal en zonas de bosques, cultivos y pastos, localizados en los siguientes municipios y sectores aledaños:

DEPARTAMENTO	MUNICIPIOS
ANTIOQUIA	Briceño, Campamento, Guarne y San Roque.

ALERTA NARANJA: INCENDIOS DE LA COBERTURA VEGETAL. Amenaza moderada de ocurrencia de incendios de la cobertura vegetal en zonas de bosques, cultivos y pastos, localizados en los siguientes municipios y sectores aledaños:

DEPARTAMENTO	MUNICIPIOS
CAUCA	Corinto, La Sierra, Miranda, Páez (Belalcázar) y Patía (El Bordo).
CUNDINAMARCA	Albán, Carmen de Carupa, Facatativá, Guayabal de Siquima, Quebradanegra, Sasaima, Simijaca y Villeta.
HUILA	Aipe, Altamira, Paicol y Palermo.
NARIÑO	Leiva.
QUINDIO	Pijao.
TOLIMA	Alpujarra, Armero (Guayabal), Ataco, Falan, Guamo, Planadas, Saldaña, San Luis, Suárez.
VALLE DEL CAUCA	Buenaventura, Buga, Cali, Candelaria, El Cerrito, Florida, Ginebra, Guacarí, La Victoria, Pradera, Sevilla, Tuluá y Yumbo.

Especial atención amerita el Parque Nacional Natural Nevado del Huila y el Parque Nacional Natural Farallones de Cali.

ALERTA NARANJA: DESLIZAMIENTOS DE TIERRA. Se pronostica amenaza alta a moderada a alta por deslizamientos de tierra en áreas inestables en los departamentos:

DEPARTAMENTO	MUNICIPIOS
ANTIOQUIA	Abejorral, Alejandría, Anorí, Apartadó, Briceño, Campamento, Carepa, Cocorná, Concepción, Guatapé, Ituango, Mutatá, Tarazá, Turbo, Valdivia, Yarumal, La Unión, Santo Domingo, Carmen de Viboral y San Francisco.
NORTE DE SANTANDER	Chitagá.

REGIÓN PACÍFICA

ALERTA ROJA: DESLIZAMIENTOS DE TIERRA. Amenaza alta de ocurrencia de incendios de la cobertura vegetal en zonas de bosques, cultivos y pastos, localizados en los siguientes municipios y sectores aledaños:

DEPARTAMENTO	MUNICIPIOS
VALLE DEL CAUCA	Buenaventura.

ALERTA NARANJA: DESLIZAMIENTOS DE TIERRA. Se pronostica amenaza moderada a alta por deslizamientos de tierra en áreas inestables en los departamentos:

DEPARTAMENTO	MUNICIPIOS
CHOCO	Bagadó, Alto Baudó (Pie de Pato), Bagadó, Carmen del Darién (Curbaradó), Cértegui, Condoto, Istmina, Lloro, Medio San Juan (Andagoya), Nóvita, Nuquí, Quibdó, Sipí, Tadó, Belén de Bajirá, Medio Atrato, Unión Panamericana (Animas), Río Iró (Santa Rita), Río Quito (Paimadó), Bajo Baudó (Pizarro), El Cantón de San Pablo, Medio Baudó (Boca de Pepú), San José del Palmar, El Litoral del San Juan (Docordó) y Atrato (Yuto).
VALLE DEL CAUCA	Calima (Darién) y Dagua.

REGIÓN ORINOQUIA

ALERTA ROJA: DESLIZAMIENTOS DE TIERRA.

Amenaza alta a muy alta de ocurrencia de incendios de la cobertura vegetal en zonas de bosques, cultivos y pastos, localizados en los siguientes municipios y sectores aledaños:

DEPARTAMENTO	MUNICIPIOS
BOYACA	Cubará.
NORTE DE SANTANDER	Toledo.

ALERTA ROJA: INCREMENTOS IMPORTANTES DEL RÍO ARAUCA Y SUS PRINCIPALES AFLUENTES.

Se cambia de **ALERTA NARANJA** a **ALERTA ROJA** debido a que desde anoche se registran importantes precipitaciones, al sur del departamento de Norte de Santander y en el departamento de Arauca, lo cual ha incidido en incrementos considerables del río Arauca y de varios de sus afluentes. Por esta condición hidrológica se recomienda a los organismos locales de atención y desastres, estar atentos, en especial en los siguientes sectores:

- Puntos más bajos de las riberas del río Arauca, especialmente en los sectores Arauquita-Carretero, Santacruz-Bocas de Las Gaviotas y Los Mangos-Arauca. Se prevé que esta condición continúe en el transcurso del día de hoy.
- En el río Casanare (afluente del río Arauca) presenta niveles muy altos, lo cual puede generar afectaciones en los municipios de Arauquita (zona rural), Saravena, Tame y Puerto Rondón.
- También se recomienda a pobladores en zonas aledañas bajas a los ríos Caranal, Tigre y Cusay (afluentes del río Arauca), estar atentos ante la eventualidad de crecientes lentas.

ALERTA NARANJA: INCENDIOS DE LA COBERTURA VEGETAL

Amenaza moderada de ocurrencia de incendios de la cobertura vegetal en zonas de bosques, cultivos y pastos, localizados en los siguientes municipios y sectores aledaños:

DEPARTAMENTO	MUNICIPIOS
META	La Macarena y Uribe.

Especial atención amerita el Parque Nacional Natural Cordillera de los Picachos.

ALERTA NARANJA: DESLIZAMIENTOS DE TIERRA.

Se pronostica amenaza moderada por deslizamientos de tierra en áreas inestables en los departamentos:

DEPARTAMENTO	MUNICIPIOS
META	Acacias, Guamal, Restrepo y Villavicencio.
ARAUCA	Saravena.

ALERTA AMARILLA: INCREMENTO DE LOS NIVELES DEL RÍO META Y SUS PRINCIPALES AFLUENTES.

Como resultado de las fuertes precipitaciones registradas en la parte alta del piedemonte llanero, los niveles del río Meta y de varios de sus afluentes, especialmente en la parte alta, presentan incrementos importantes. Especial recomendación para los pobladores de Puerto López permanecer atentos ante la eventualidad de crecidas lentas, debido a que se pronostica la reactivación de las lluvias en el sector. Igualmente es importante que los pobladores de zonas ribereñas bajas del río Ariari y en la cuenca alta del río Aguasclaras (afluente del río Ariari, aguas arriba de Cubarral) hasta las zonas bajas de las riberas de los ríos Guejar, Guape y Grande, estar pendientes, debido que la tendencia es de incremento en sus niveles. Similar precaución es para sectores bajos del río Guatiquia (especial atención para sectores urbanos de Villavicencio). También se presentaron incrementos importantes de los niveles del río Humea, y por crecidas del río Upiá (entre Barranco de Upiá y Villanueva). Se destaca que la actual condición hidrológica hasta el momento no está generando ninguna afectación.

REGIÓN AMAZÓNICA

ALERTA NARANJA: INCENDIOS DE LA COBERTURA VEGETAL

Amenaza moderada de ocurrencia de incendios de la cobertura vegetal en zonas de bosques, cultivos y pastos, localizados en los siguientes municipios y sectores aledaños:

DEPARTAMENTO	MUNICIPIOS
CAQUETÁ	San Vicente del Caguán.

MAR CARIBE

ALERTA AMARILLA: PLEAMARES

Desde hoy y hasta el próximo sábado 14 de septiembre se presentará una de las mareas astronómicas más significativas del mes sobre el Mar Caribe colombiano, por lo anterior, se recomienda a las embarcaciones menores o de bajo calado consultar con las Capitanías de puerto antes de zarpar ante la evolución de este fenómeno natural.

OCÉANO PACÍFICO

ALERTA AMARILLA: PLEAMARES

Hasta el próximo miércoles 11 de septiembre, se presentará una de las mareas astronómicas más significativas sobre el Océano Pacífico colombiano, por lo cual se recomienda consultar con las Capitanías de puerto para las embarcaciones menores o de bajo calado, antes de zarpar.

Omar FRANCO TORRES, Director General
Christian EUSCATEGUI COLLAZOS, Jefe Oficina del Servicio de Pronósticos y Alertas
Fidel Alberto PARDO OJEDA, Coordinador de Alertas Hidrometeorológicas y Ambientales

Profesionales en turno:
Freddy GARRIDO, Carlos ORTERGÓN, Jhon VALENCIA, Rafael NAVARRETE y Alberto PARDO.
Internet: <http://www.ideam.gov.co>
Correos electrónicos: servicio@ideam.gov.co, alertasideam@ideam.gov.co
Carrera 10 N° 20 - 30 ** Piso 9, Bogotá, D.C.
Teléfono: 3527160 ext. 1334-1336.

Síganos en **Twitter:** @IDEAMColombia
Facebook: www.facebook.com/ideam.instituto
YouTube: Canal de InstitutoIDEAM / <http://www.youtube.com/user/InstitutoIDEAM>

ALERTA ROJA. PARA TOMAR ACCIÓN Advierte a los sistemas de prevención y atención de desastres sobre la amenaza que puede ocasionar un fenómeno con efectos adversos sobre la población, el cual requiere la atención inmediata por parte de la población y de los cuerpos de atención y socorro. Se emite una alerta sólo cuando la identificación de un evento extraordinario indique la probabilidad de amenaza inminente y cuando la gravedad del fenómeno implique la movilización de personas y equipos, interrumpiendo el normal desarrollo de sus actividades cotidianas.

ALERTA NARANJA. PARA PREPARARSE Indica la presencia de un fenómeno. No implica amenaza inmediata y como tanto es catalogado como un mensaje para informarse y prepararse. El aviso implica vigilancia continua ya que las condiciones son propicias para el desarrollo de un fenómeno, sin que se requiera permanecer alerta.

ALERTA AMARILLA. PARA INFORMARSE Es un mensaje oficial por el cual se difunde información. Por lo regular se refiere a eventos observados, reportados o registrados y puede contener algunos elementos de pronóstico a manera de orientación. Por sus características pretéritas y futuras difiere del aviso y de la alerta, y por lo general no está encaminado a alertar sino a informar.

CONDICIONES NORMALES Indica que no existe ninguna clase de alerta para la región o zona mencionada.

°C: grados Celsius; m: metros; mm: milímetros; msnm: metros sobre nivel del mar;

Km/h: kilómetros sobre hora

GOES: Geostationary Operational Environmental Satellites (Satélite Geoestacionario Operacional Ambiental).

GOES-13 es el designado GOES-Este, localizado en 75° W sobre el ecuador geográfico.

HLC: hora local colombiana

PNN: Parque Nacional Natural; SFF: Santuario de Fauna y Flora