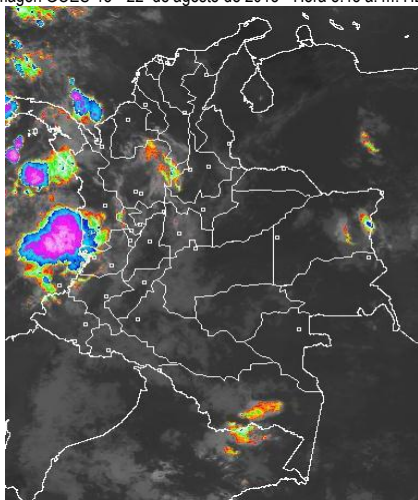


Durante la mañana ha predominado el tiempo seco en gran parte del país a excepción de la zona costera del Caribe Occidental, Antioquia y Chocó. Hacia el final de la tarde y durante la noche se prevé un incremento de la nubosidad con precipitaciones entre ligeras y moderadas hacia el final de la jornada en Atlántico, Norte de Bolívar, Córdoba, Sucre, Antioquia, Eje Cafetero, los Santanderes, Boyacá Chocó, litoral de Valle del Cauca y lluvias ligeras y dispersas sobre Cundinamarca, Amazonas, Vaupés, Guainía, Guaviare y a lo largo del Piedemonte Amazónico. **ALERTA ROJA** por incrementos de los niveles de los ríos San Pedro y San Jorge (departamento de Córdoba) y Atrato (departamento del Chocó). **ALERTA ROJA** por amenaza alta de ocurrencia de incendios de la cobertura vegetal en los departamentos de La Guajira, Cesar, Cauca, Nariño y Valle del Cauca y **ALERTA NARANJA** por amenaza moderada de ocurrencia de incendios en el sur y norte de la Región Andina y deslizamientos de tierra en áreas inestables localizadas en sectores de montaña de las regiones Andina, Amazónica, Orinoquia y Pacífica.

IMAGEN SATELITAL

Imagen GOES-13 * 22 de agosto de 2013 * Hora 8:45 a. m. HLC



PRONÓSTICO CONDICIONES METEOROLÓGICAS ESPECIALES

ÁREA DEL VOLCÁN CERRO MACHÍN

Durante la jornada se estima predominen las condiciones secas con cielo seminublado.
El Servicio Geológico Colombiano lo reporta en **NIVEL AMARILLO (III): CAMBIOS EN EL COMPORTAMIENTO DE LA ACTIVIDAD VOLCANICA.** 4.80 -75.62

ELEVACIÓN (pies)	DIRECCIÓN	VELOCIDAD	
		NUDOS	Km/h
10,000	SURESTE	5	9
18,000	ESTE	15 - 20	28 - 37
24,000	ESTE	15 - 20	28 - 37
30,000	NORESTE	15 - 20	28 - 37

ÁREA DEL VOLCÁN NEVADO DEL HUILA

Durante la jornada, cielo parcialmente cubierto con predominio de tiempo seco.
El Servicio Geológico Colombiano lo reporta en **NIVEL AMARILLO (III): CAMBIOS EN EL COMPORTAMIENTO DE LA ACTIVIDAD VOLCANICA.** 2.92 -76.05

ELEVACIÓN (pies)	DIRECCIÓN	VELOCIDAD	
		NUDOS	Km/h
10,000	SURESTE	5 - 10	9 - 18
18,000	ESTE	20 - 25	37 - 46
24,000	ESTE	15 - 20	28 - 37
30,000	NORESTE	15 - 20	28 - 37

ÁREA DEL VOLCÁN GALERAS

Cielo parcialmente cubierto con predominio de tiempo seco.
El Servicio Geológico Colombiano lo reporta en **NIVEL AMARILLO (III): CAMBIOS EN EL COMPORTAMIENTO DE LA ACTIVIDAD VOLCANICA.** 1.55 -77.37

ELEVACIÓN (pies)	DIRECCIÓN	VELOCIDAD	
		NUDOS	Km/h
10,000	ESTE	5 - 10	9 - 18
18,000	ESTE	20 - 25	37 - 46
24,000	NORESTE	10 - 15	18 - 28
30,000	NORESTE	10 - 15	18 - 28

ÁREA DEL VOLCÁN NEVADO DEL RUIZ

Se estima cielo entre parcial y mayormente cubierto con lluvias finalizando la jornada.
El Servicio Geológico Colombiano lo reporta en **NIVEL AMARILLO (III): CAMBIOS EN EL COMPORTAMIENTO DE LA ACTIVIDAD VOLCANICA.** 4.89 -75.32

ELEVACIÓN (pies)	DIRECCIÓN	VELOCIDAD	
		NUDOS	Km/h
10,000	SURESTE	5 - 10	9 - 18
18,000	ESTE	15 - 20	28 - 37
24,000	ESTE	15 - 20	28 - 37
30,000	NORESTE	15 - 20	28 - 37

LO MÁS DESTACADO

ALERTA ROJA. PARA TOMAR ACCIÓN **ALERTA NARANJA. PARA PREPARARSE** **ALERTA AMARILLA. PARA INFORMARSE**

- Durante las últimas 24 horas se registraron incrementos de las lluvias, especialmente en las regiones Pacífica, centro y occidente de la Caribe y sectores aislados de la Orinoquia. El mayor volumen de precipitación se reportó en el municipio de **Condoto (Chocó) con 130.0 mm.**
- ALERTA ROJA** por amenaza alta de ocurrencia de incendios de la cobertura vegetal en los departamentos de La Guajira, Cesar, Cauca, Nariño y Valle del Cauca.
- ALERTA ROJA** por incremento de niveles del río San Jorge y de su principal afluente en río San Pedro, en el departamento de Córdoba. Se reportan inundaciones lentas.
- ALERTA ROJA** por incrementos importantes del río Atrato y de sus principales afluentes. Se reportan inundaciones lentas en el municipio de Medio San Juan (Chocó).
- ALERTA NARANJA** por amenaza moderada de ocurrencia de incendios en el sur y norte de la Región Andina.
- ALERTA NARANJA** por deslizamientos de tierra en áreas inestables y de alta pendiente, localizadas en los departamentos de Antioquia, Boyacá, Caldas, Caquetá, Cauca, Chocó, Meta, Nariño, Santanderes, Valle del Cauca, y Putumayo

PRECIPITACIONES

A continuación se relacionan los municipios donde en las últimas 24 horas se registraron precipitaciones iguales o superiores a **20.0 mm**:

DEPARTAMENTO	MUNICIPIOS
ANTIOQUIA	Zaragoza (75.0), Carmen de Viboral (52.0), Gómez Plata (51.0), El Peñol (31.5), Yarumal (31.0), Santo Domingo (28.0), Concepción (25.0) y Alejandría (24.8).
ATLÁNTICO	Piojó (35.0).
BOYACA	Cubará (88.9), San Luis de Gaceno (26.7)
CASANARE	Aguazul (53.0), Tauramena (46.4) y Chámeza (22.5).
CHOCÓ	Condoto (130.0) , Medio San Juan (99.0), Istmina (57.0), San José del Palmar (51.0) y Quibdó (48.0).
CÓRDOBA	La Apartada (78.0), Montelíbano (69.5), Planeta Rica (35.0), Tierralta (20.0) y Ayapel (20.0).
META	El Dorado (28.0) y Acacias (20.0).
NORTE DE SANTANDER	Toledo (80.0)
RISARALDA	Pueblo Rico (27.2).
SANTANDER	Chima (26.0).
SUCRE	San Benito Abad (60.0).
VALLE DEL CAUCA	Buenaventura (20.7).

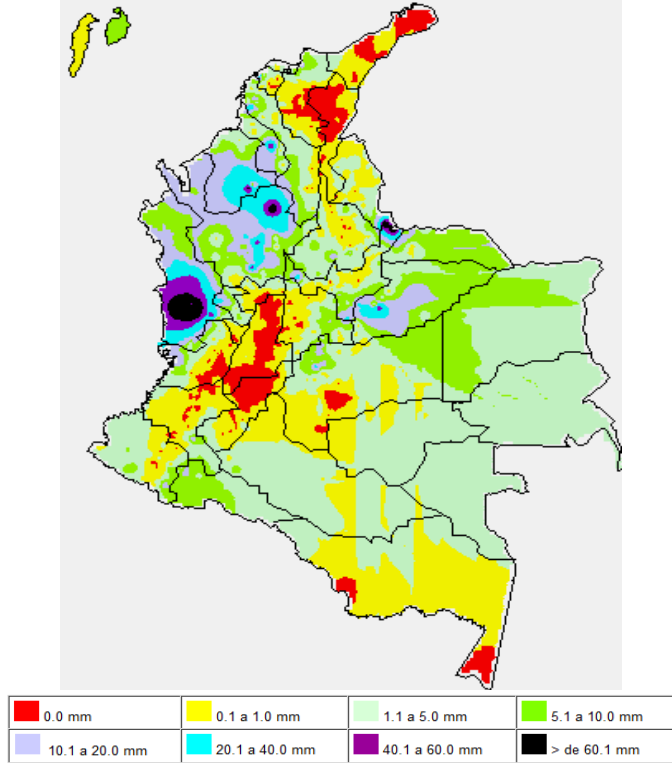
TEMPERATURAS MÁXIMAS

A continuación se relacionan los municipios donde en las últimas 24 horas se registraron temperaturas iguales o superiores a **35.0° C**:

DEPARTAMENTO	MUNICIPIOS
ATLÁNTICO	Manatí (35.2).
CESAR	Valledupar (37.6).
HUILA	Villavieja (35.6) y Baraya (35.2)
LA GUAJIRA	Riohacha (37.0), Maicao (36.6) y Hatonuevo (35.5).
TOLIMA	Natagaima (39.4)

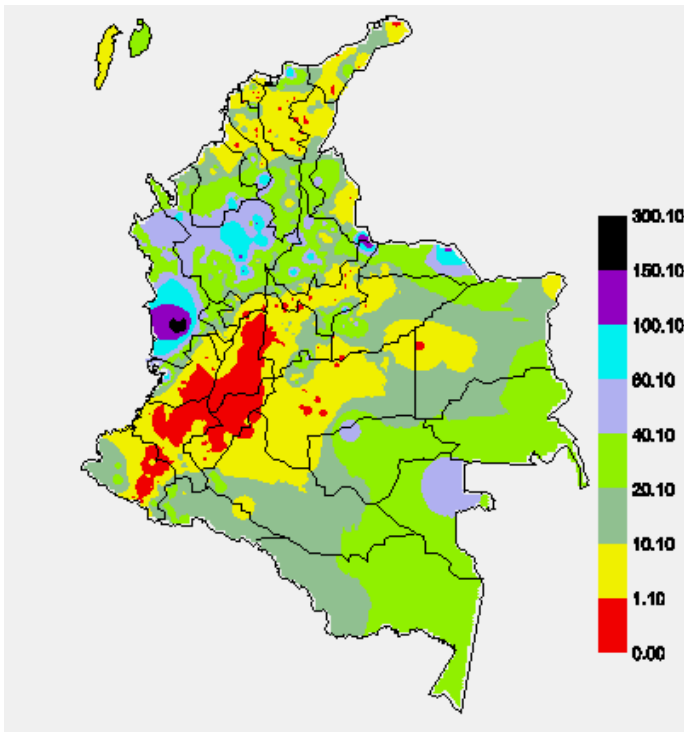
MAPA DE PRECIPITACIÓN DIARIA

Desde las 7:00 a.m. del miércoles 21 de agosto hasta las 7:00 a.m. del jueves 22 de agosto de 2013.



MAPA DE PRECIPITACIÓN ACUMULADA

En éste mapa observará el comportamiento de las lluvias acumuladas (en mm) para los días 19, 20 y 21 de agosto de 2013.



ESTADO DE LOS EMBALSES

A continuación se relacionan los volúmenes útiles diarios (expresados en porcentaje) de reservas de algunos embalses de acuerdo con información consultada en XM.

ZONA	EMBALSE		VOLUMEN ÚTIL DIARIO (%)	
ANTIOQUIA	MIEL I		56.93	
	MIRAFLORES		47.73	
	PEÑOL		42.58	
	PLAYAS		100.30	
	PORCE II		20.62	
	PORCE III		33.91	
	PUNCHINÁ		72.70	
	RIOGRANDEZ		34.69	
	SAN LORENZO		62.97	
CARIBE	TRONERAS		106.22	
	URRÁ I		60.72	
CENTRO	AGREGADO BOGOTÁ	66.54	NEUSA	64.34
			SISGA	63.22
			TOMINÉ	67.39
	BETANIA		65.86	
	MUÑA		95.63	
	PRADO		52.31	
ORIENTE	CHUZA		75.76	
	ESMERALDA		82.67	
	GUAVIO		82.38	
VALLE DEL CAUCA	ALTO ANCHICAYÁ		64.80	
	CALIMA 1		50.98	
	SALVAJINA		62.06	

Se observa que en los últimos días, los niveles de varios de los embalses, principalmente en las zonas de Antioquia, Centro y Oriente, registran incrementos importantes.

PRONÓSTICO METEOROLÓGICO (JUEVES 22 Y VIERNES 23)

REGIÓN	PRONÓSTICO
SABANA DE BOGOTÁ	<p>JUEVES: en las primeras horas de la jornada se estima cielo parcialmente nublado con lloviznas ligeras sobre los Cerros Orientales. En la tarde y la noche predominio de tiempo seco sin descartar la probabilidad de lloviznas dispersas hacia el Noroccidente de la Sabana y Oriente de la ciudad.</p> <p>VIERNES: se estima cielo parcialmente nublado con lluvias ligeras en las primeras horas de la jornada en el Sur de la ciudad y en la tarde en el Occidente de la sabana.</p>
ANDINA	<p>JUEVES: en las primeras horas de la jornada se prevén lluvias en Antioquia y precipitaciones menos intensas hacia el Eje Cafetero, predominio de tiempo seco en el resto de la región. Hacia el final de la tarde y durante la noche se prevé un incremento de la nubosidad con precipitaciones entre ligeras y moderadas en Antioquia, Eje Cafetero, los Santanderes, Boyacá y lluvias ligeras en Cundinamarca.</p> <p>VIERNES: cielo parcialmente cubierto con lluvias entre ligeras y moderadas en Antioquia, Occidente de Boyacá, Cundinamarca, Eje Cafetero y Norte de Tolima. Dichas condiciones se presentarán principalmente en la mañana y durante algunas horas de la tarde.</p>
CARIBE	<p>JUEVES: cielo mayormente cubierto durante la mayor parte de la jornada con precipitaciones de variada intensidad hacia el Occidente de la región. En horas de la mañana precipitaciones en sectores de Sucre, Córdoba y Golfo de Urabá. Se estima que las lluvias más intensas se presenten especialmente en la tarde y durante algunas horas de la noche en zonas de Atlántico, Norte de Bolívar, Córdoba y Sucre.</p> <p>VIERNES: durante gran parte de la jornada se estiman condiciones nubosas con precipitaciones moderadas en Córdoba y Sucre, y de menor intensidad en Bolívar predominio de tiempo seco en el resto de la región. Es probable que las lluvias más intensas y persistentes se concentren en la mañana y durante la tarde.</p>
ARCHIPIÉLAGO DE SAN ANDRÉS, PROVIDENCIA Y SANTA CATALINA	<p>JUEVES: cielo mayormente nublado con precipitaciones de variada intensidad a diferentes horas de la jornada.</p> <p>VIERNES: durante la jornada se prevé que predominen las condiciones nubosas con lloviznas en la mañana y lluvias en la tarde y primeras horas de la noche.</p>

CONTINUACIÓN

REGIÓN	PRONÓSTICO
MAR CARIBE	JUEVES: se prevé durante la jornada condiciones nubosas con lluvias de variada intensidad, las más fuertes en alta mar sobre el Occidente del mar Caribe. No se descarta la posibilidad de actividad eléctrica. VIERNES: cielo parcialmente cubierto con precipitaciones a lo largo de la jornada las de mayor intensidad en el Golfo de Urabá y en alta mar en la zona Occidental. No se descarta la posibilidad de actividad eléctrica.
PACÍFICA	JUEVES: en la mañana lluvias en Chocó y en el litoral de Valle del Cauca. En la tarde y durante la noche se intensificará la nubosidad ocasionando precipitaciones sobre gran parte de la región, las más fuertes acompañadas de actividad eléctrica en Chocó y litoral de Valle del Cauca; en Cauca y Nariño condiciones nubosas con precipitaciones de variada intensidad sobre el litoral. VIERNES: se estima que durante gran parte de la jornada predominen las condiciones lluviosas sobre amplios sectores de la región. Las precipitaciones de mayor intensidad y persistencia se pronostican en Chocó, Valle del Cauca y Cauca; mientras que en Nariño se prevé tiempo seco.
INSULAR PACÍFICO	JUEVES: se prevé cielo entre parcial y mayormente nublado con lluvias en la Isla Gorgona a lo largo de la jornada y lloviznas en la Isla Malpelo finalizando la tarde y durante algunas horas de la noche. VIERNES: cielo entre parcial y mayormente cubierto con precipitaciones ligeras en la Isla Gorgona y tiempo seco sobre la Isla Malpelo.
OCEANO PACÍFICO	JUEVES: se prevé cielo parcialmente cubierto con lluvias entre ligeras y moderadas en zonas aledañas al litoral del Chocó y Valle del Cauca, de menor intensidad en Cauca y Nariño. No se descarta la posibilidad de actividad eléctrica. VIERNES: cielo parcialmente cubierto con lluvias moderadas en zonas aledañas al litoral de Cauca, Valle del Cauca y de menor intensidad en el resto del área.
ORINOQUIA	JUEVES: a lo largo de la jornada se estima cielo parcialmente cubierto con predominio de tiempo seco sobre la región no se descarta la presencia de precipitaciones ligeras en horas de la noche al Oriente del Vichada. VIERNES: durante esta jornada se mantendrán las condiciones parcialmente cubiertas con tiempo seco. No se descarta la probabilidad de lloviznas hacia el final de la noche en Arauca y Casare.
AMAZONIA	JUEVES: se estima cielo entre parcial y mayormente cubierto, en la mañana con predominio de tiempo seco sobre la región, no se descarta la presencia de precipitaciones ligeras en Amazonas. En la tarde y durante la noche se intensificará la nubosidad ocasionando precipitaciones ligeras y dispersas sobre Amazonas, Vaupés, Guainía, Guaviare y a lo largo del Piedemonte Amazónico. VIERNES: cielo semicubierto con lluvias en Guainía, Vaupés, Amazonas; Guaviare y lloviznas ligeras en el Piedemonte Amazónico. Dichas condiciones son previstas especialmente para las horas de la tarde y primeras de la noche.

ALERTAS VIGENTES

Para mayor información sobre el pronóstico del estado del tiempo, informes técnicos diarios, comunicados especiales e informes de otras áreas temáticas, tales como Hidrología, Deslizamientos de Tierra e Incendios, se sugiere consultar la siguiente dirección electrónica: <http://institucional.ideam.gov.co/jsp/index.jsf>

REGIÓN CARIBE

ALERTA ROJA: CUENCA MEDIA Y BAJA DEL RÍO SAN PEDRO (DEPARTAMENTO DE CÓRDOBA).
El río San Pedro, aguas arriba de su confluencia con el río San Jorge, presenta desde ésta madrugada tendencia al ascenso, la cual se prevé continúa en el transcurso del día. Dicha alerta se extiende especialmente para los corregimientos de Juan José y Villanueva, del municipio de Puerto Libertador (Córdoba); se hace ésta prevención debido a las inundaciones lentas que se están presentando en varios sectores, también asociadas son las lluvias en la región.

ALERTA ROJA: CUENCA MEDIA Y BAJA DEL RÍO SAN JORGE (DEPARTAMENTO DE CÓRDOBA).
Las intensas lluvias presentadas desde hace tres días en la zona, han ocasionado importantes incrementos de los niveles del río San Jorge y de su principal afluente el río San Pedro (departamento de Córdoba). Los niveles oscilan en el rango de altos, y se prevé nuevos incrementos, especialmente como resultado del tránsito de la onda proveniente desde la parte alta (confluencia del río San Pedro al río San Jorge). Por ésta situación se previene a pobladores de sectores bajos, especialmente en el sector Montelíbano - La Apartada - Ayapel, en el departamento de Córdoba. La misma recomendación para el municipio de Buenavista (Córdoba), especialmente en los corregimientos de Coyongo, Puerto Córdoba, Los Zambos e Isla Roja; para éste sector no solamente se presentan incrementos del río San Jorge, sino de varios de sus afluentes (se destacan Quebrada San Lorenzo y los Caños Los Zambos y Las Catas).

ALERTA ROJA: INCENDIOS DE LA COBERTURA VEGETAL.

Amenaza alta de ocurrencia de incendios de la cobertura vegetal en zonas de bosques, cultivos y pastos, localizados en los siguientes municipios y sectores aledaños:

DEPARTAMENTO	MUNICIPIOS
LA GUAJIRA	La Jagua del Pilar, Manaure y Uribia.
CESAR	La Paz, Pueblo Bello, San Diego y Valledupar.

ALERTA NARANJA: INCENDIOS DE LA COBERTURA VEGETAL

Amenaza moderada de ocurrencia de incendios de la cobertura vegetal en zonas de bosques, cultivos y pastos, localizados en los siguientes municipios y sectores aledaños:

DEPARTAMENTO	MUNICIPIOS
CESAR	Balcón del Cesar.
LA GUAJIRA	Albania, Barrancas, Hato Nuevo y Maicao.

REGIÓN ANDINA

ALERTA NARANJA: INCENDIOS DE LA COBERTURA VEGETAL.

Amenaza muy alta de ocurrencia de incendios de la cobertura vegetal en zonas de bosques, cultivos y pastos, localizados en los siguientes municipios y sectores aledaños:

DEPARTAMENTO	MUNICIPIOS
CAUCA	Bolívar, El Tambo, Guachené, Miranda, Padilla y Puerto Tejada.
NARIÑO	Buesaco, Consacá, El Tambo, La Llanada, Linares, Mallama (Piedrancha), Samaniego, San Lorenzo, Santa Cruz (Guachavés), Taminango y Túquerres.
VALLE DEL CAUCA	Bugalagrande, Candelaria, Florida, Pradera y Tuluá.

ALERTA NARANJA: INCENDIOS DE LA COBERTURA VEGETAL

Amenaza moderada de ocurrencia de incendios de la cobertura vegetal en zonas de bosques, cultivos y pastos, localizados en los siguientes municipios y sectores aledaños:

DEPARTAMENTO	MUNICIPIOS
ANTIOQUIA	Turbo.
BOYACÁ	Cucaita y Samacá.
CAUCA	Caloto y San Sebastián.
HUILA	Aipe, Colombia y Neiva.
NARIÑO	Chachagüí, El Peñol, Guaitarilla, La Florida, La Unión, Los Andes (Sotomayor), Nariño, Providencia, San Bernardo, San Pedro De Cartago (Cartago).

CONTINUACIÓN

DEPARTAMENTO	MUNICIPIOS
TOLIMA	Alpujarra, Anzoátegui, Ataco, Cunday, Dolores, Ibagué, Murillo, Natagaima, Planadas, Prado, Rioblanco, Rovira, San Antonio y Villarrica.
VALLE DEL CAUCA	Palmira.

ALERTA NARANJA: DESLIZAMIENTOS DE TIERRA.

Amenaza moderada de ocurrencia de incendios de la cobertura vegetal en zonas de bosques, cultivos y pastos, localizados en los siguientes municipios y sectores aledaños:

DEPARTAMENTO	MUNICIPIOS
ANTIOQUIA	Alejandría, Angostura, Anorí, Briceño, Cáceres, Campamento, Carolina, Concepción, Guadalupe, Guatapé, Santo Domingo, Taraza, Yarumal y Zaragoza.
BOYACÁ	Campohermoso, Cubará, Páez y San Luis de Gaceno.
NORTE DE SANTANDER	Chitagá, Sardinata y Toledo
SANTANDER	Chimá, Contratación, El Carmen y Sabana de Torres.

REGIÓN PACÍFICA

ALERTA ROJA: POR CRECIENTES SUBITAS PARA LOS RÍOS ATRATO Y SAN JUAN.

Debido a las lluvias registradas desde ayer en la tarde, se mantiene la condición de ascensos moderados de los ríos Atrato y de varios de sus afluentes (se destacan los ríos Quito, Andágueda y Mumbí). Igual situación se presenta para el río San Juan. Cabe resaltar que ésta condición, eventualmente podría ocasionar crecientes súbitas, por lo cual se recomienda especial atención para los pobladores de zonas ribereñas bajas de éstos ríos, especialmente en el sector Quibdó - Medio Atrato (en Chocó) - Vigía del Fuerte (en Antioquia), y también para zonas bajas del sector Itsmína-Condoto (en el departamento del Chocó).

ALERTA ROJA: DESLIZAMIENTOS DE TIERRA.

Se pronostica amenaza moderada a alta por deslizamientos de tierra en áreas inestables en los departamentos:

DEPARTAMENTO	MUNICIPIOS
CHOCO	Condoto, Istmina, Nóvita, Tadó, Alto Baudó (Pie De Pato), Bajo Baudó (Pizarro), El Cantón Del San Pablo, Medio Baudó (Boca De Pepú), Río Iro (Santa Rita) y Medio San Juan (Andagoyá).
NARIÑO	Barbacoas.
VALLE DEL CAUCA	Buenaventura y Calima (El Darién).

ALERTA NARANJA: DESLIZAMIENTOS DE TIERRA.

Se pronostica amenaza moderada a alta por deslizamientos de tierra en áreas inestables en los departamentos:

DEPARTAMENTO	MUNICIPIOS
CHOCO	Bagadó, Cértegui, Lloró, Nuquí, Río Quito (Paimadó), Quibdó, Sipí, Medio Atrato (Betú), Atrato (Yuto), San José del Palmar y El Litoral del San Juan (Docordó).
VALLE DEL CAUCA	Buenaventura.

REGIÓN ORINOQUÍA

ALERTA NARANJA: DESLIZAMIENTOS DE TIERRA.

Se pronostica amenaza moderada a alta por deslizamientos de tierra en áreas inestables en el departamento:

DEPARTAMENTO	MUNICIPIOS
CASANARE	Sabanalarga.
META	Restrepo, El Calvario y Villavicencio.

ALERTA AMARILLA: POR INCREMENTO EN EL NIVEL DEL CAUCE PRINCIPAL DEL RIO META.

Se mantiene este nivel de alerta dado que el nivel del Meta a la altura del municipio de Puerto López (Meta) se mantiene con valores altos y tendencia de ligero ascenso como consecuencia del tránsito de viaje de las ondas de crecida que se han generado sobre las cuencas aportantes ubicadas en el piedemonte llanero.

REGIÓN AMAZÓNICA

ALERTA NARANJA: DESLIZAMIENTOS DE TIERRA.

Se pronostica amenaza moderada por deslizamientos de tierra en áreas inestables en el departamento:

DEPARTAMENTO	MUNICIPIOS
PUTUMAYO	Mocoa, San Francisco y Villagarzón.

MAR CARIBE

ALERTA AMARILLA: TIEMPO LLUVIOSO.

Se mantiene alerta de tiempo lluvioso en el Occidente del mar Caribe colombiano, incluyendo el Archipiélago de San Andrés y Providencia además del litoral de Córdoba, Sucre y Bolívar. Son probables tormentas eléctricas y rachas de viento. Se recomienda a embarcaciones de bajo calado consultar con las Capitanías de Puerto antes de zarpar ante inminente tempestad.

OCÉANO PACÍFICO

ALERTA AMARILLA: PLEAMARES

Hasta el miércoles 28 de agosto se presentará una de las mareas astronómicas sobre el Océano Pacífico colombiano, por lo cual se recomienda consultar con las Capitanías de puerto para las embarcaciones menores o de bajo calado antes de zarpar.

Omar FRANCO TORRES, Director General
 Christian EUSCATEGUI COLLAZOS, Jefe Oficina del Servicio de Pronósticos y Alertas
 Fidel Alberto PARDO OJEDA, Coordinador de Alertas Hidrometeorológicas y Ambientales

Profesionales en turno:
 Constanza ROSERO, Mario MORENO, Carlos ORTEGÓN, Claudia TORRES, Jhon VALENCIA, Ruth LÓPEZ y Alberto PARDO.

Internet: <http://www.ideam.gov.co>
 Correos electrónicos: servicio@ideam.gov.co, alertasideam@ideam.gov.co
 Carrera 10 N° 20 - 30 ** Piso 9, Bogotá, D.C.

ALERTA ROJA: PARA TOMAR ACCIÓN Advierte a los sistemas de prevención y atención de desastres sobre la amenaza que puede ocasionar un fenómeno con efectos adversos sobre la población, el cual requiere la atención inmediata por parte de la población y de los cuerpos de atención y socorro. Se emite una alerta sólo cuando la identificación de un evento extraordinario indique la probabilidad de amenaza inminente y cuando la gravedad del fenómeno implique la movilización de personas y equipos, interrumpiendo el normal desarrollo de sus actividades cotidianas.

ALERTA NARANJA: PARA PREPARARSE Indica la presencia de un fenómeno. No implica amenaza inmediata y como tanto es catalogado como un mensaje para informarse y prepararse. El aviso implica vigilancia continua ya que las condiciones son propicias para el desarrollo de un fenómeno, sin que se requiera permanecer alerta.

ALERTA AMARILLA: PARA INFORMARSE Es un mensaje oficial por el cual se difunde información. Por lo regular se refiere a eventos observados, reportados o registrados y puede contener algunos elementos de pronóstico a manera de orientación. Por sus características pretéritas y futuras difiere del aviso y de la alerta, y por lo general no está encaminado a alertar sino a informar.

CONDICIONES NORMALES La información que se suministra se encuentra dentro de los rangos normales.

°C: grados Celsius
 m: metros
 mm: milímetros
 msnm: metros sobre nivel del mar
 km/h: kilómetros sobre hora

GOES: Geostationary Operational Environmental Satellites (Satélite Geoestacionario Operacional Ambiental).

GOES-13 es el designado GOES-Este, localizado en 75° W sobre el ecuador geográfico.
 HLC: hora local colombiana; PNN: Parque Nacional Natural; SFF: Santuario de Fauna y Flora