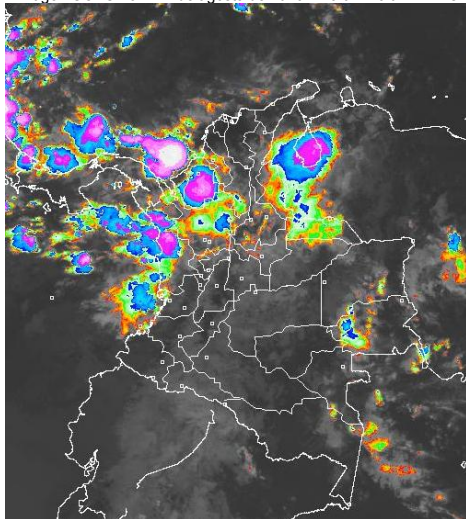


El avance de la onda tropical hacia el Oeste a favorecido importante desarrollo conectivo en el Norte del país, en sectores de las regiones Caribe Andina y Pacífica, donde se han concentrado las precipitaciones, acompañadas en algunos casos de tormentas eléctricas. El Sur del territorio nacional, en sectores de Tolima, Huila, Cauca, Nariño, Valle del Cauca, Meta, Guaviare, Vaupés, Caquetá y Putumayo por el contrario predominan las condiciones secas con cielo parcialmente cubierto. **ALERTA ROJA** por amenaza alta de ocurrencia de incendios de la cobertura vegetal en los departamentos de La Guajira, Cesar, Cauca, Nariño y Valle del Cauca y **ALERTA NARANJA** por amenaza moderada de ocurrencia de incendios en el sur y norte de la Región Andina y deslizamientos de tierra en áreas inestables localizadas en sectores de montaña de las regiones Andina, Amazónica, Orinoquia y Pacífica.

IMÁGEN SATELITAL

Imagen GOES-13 * 21 de agosto de 2013 * Hora 7:45 a. m. HLC



PRONÓSTICO CONDICIONES METEOROLÓGICAS ESPECIALES

ÁREA DEL VOLCÁN CERRO MACHÍN

Cielo entre parcialmente nublado y nublado con lluvias de variada intensidad, especialmente en horas de la tarde y noche.

El SERVICIO GEOLOGICO COLOMBIANO lo reporta en **NIVEL AMARILLO (III)**;

CAMBIOS EN EL COMPORTAMIENTO DE LA ACTIVIDAD VOLCANICA. 4.80 -75.02

ELEVACIÓN (pies)	DIRECCIÓN	VELOCIDAD	
		NUDOS	Km/h
10,000	SURESTE	5 - 10	9 - 18
18,000	ESTE	10 - 15	18 - 28
24,000	NORESTE	10 - 15	18 - 28
30,000	NORESTE	15 - 20	28 - 37

ÁREA DEL VOLCÁN NEVADO DEL HUILA

Nubosidad variable durante la jornada con predominio de tiempo seco.

El SERVICIO GEOLOGICO COLOMBIANO lo reporta en **NIVEL AMARILLO (III)**;

CAMBIOS EN EL COMPORTAMIENTO DE LA ACTIVIDAD VOLCANICA. 2.92 -76.05

ELEVACIÓN (pies)	DIRECCIÓN	VELOCIDAD	
		NUDOS	Km/h
10,000	SURESTE	5 - 10	9 - 18
18,000	ESTE	20 - 25	37 - 46
24,000	NORESTE	15 - 20	28 - 37
30,000	NORESTE	15 - 25	28 - 46

ÁREA DEL VOLCÁN GALERAS

Cielo parcialmente cubierto con predominio de condiciones secas.

El SERVICIO GEOLOGICO COLOMBIANO lo reporta en **NIVEL AMARILLO (III)**;

CAMBIOS EN EL COMPORTAMIENTO DE LA ACTIVIDAD VOLCANICA. 1.55 -77.37

ELEVACIÓN (pies)	DIRECCIÓN	VELOCIDAD	
		NUDOS	Km/h
10,000	SURESTE	10 - 15	18 - 28
18,000	ESTE	20 - 25	37 - 46
24,000	NORESTE	20 - 25	37 - 46
30,000	NORESTE	15 - 20	28 - 37

ÁREA DEL VOLCÁN NEVADO DEL RUIZ

En el área son estimadas precipitaciones, particularmente después del mediodía y durante algunas horas de la noche.

El SERVICIO GEOLOGICO COLOMBIANO lo reporta en **NIVEL AMARILLO (III)**;

CAMBIOS EN EL COMPORTAMIENTO DE LA ACTIVIDAD VOLCANICA. 4.89 -75.32

ELEVACIÓN (pies)	DIRECCIÓN	VELOCIDAD	
		NUDOS	Km/h
10,000	SURESTE	5 - 10	9 - 18
18,000	ESTE	10 - 15	18 - 28
24,000	NORESTE	10 - 15	18 - 28
30,000	NORESTE	15 - 20	28 - 37

LO MÁS DESTACADO

ALERTA ROJA. PARA TOMAR ACCIÓN **ALERTA NARANJA. PARA PREPARARSE** **ALERTA AMARILLA. PARA INFORMARSE**

- Durante las últimas 24 horas se registraron lluvias sectorizadas, especialmente en las regiones Andina, centro-occidente de la Caribe y sectores aislados de la Orinoquia. El mayor volumen de precipitación se reportó en el municipio de **Condoto (Chocó) con 120.0 mm**.
- ALERTA ROJA** por amenaza alta de ocurrencia de incendios de la cobertura vegetal en los departamentos de La Guajira, Cesar, Cauca, Nariño y Valle del Cauca.
- ALERTA NARANJA** por amenaza moderada de ocurrencia de incendios en el sur y norte de la Región Andina.
- ALERTA NARANJA** por deslizamientos de tierra en áreas inestables y de alta pendiente, localizadas en los departamentos de Antioquia, Boyacá, Caldas, Caquetá, Cauca, Chocó, Meta, Nariño, Santanderes, Valle del Cauca, y Putumayo

PRECIPITACIONES

A continuación se relacionan los municipios donde en las últimas 24 horas se registraron precipitaciones iguales o superiores a **20.0 mm**:

DEPARTAMENTO	MUNICIPIOS
ANTIOQUIA	Valdivia (56.0), Zaragoza (47.0), Cañas Gordas (36.4), Angostura (34.0), Betania (24.0), Urrao (23.4), Alejandria (23.0), San Roque (20.3), Yarumal (20.0), Santo Domingo (20.0), Frontino (20.0), Gómez Plata (20.0) mm
ARAUCA	Arauca (89.0) mm
BOYACA	Cubara (43.5), Pajarito (35.7) mm
CALDAS	Riosucio (37.0), Palestina (21.5) mm
CESAR	Pelaya (34.1), Gamarra (26.0), La Gloria (25.0), Manaure Balcón del Cesar (20.1) mm
CÓRDOBA	Montelíbano (33.5), La Apartada (30.0) mm
CUNDINAMARCA	Guayabeta (27.0) mm
CHOCÓ	Condoto (120.0) , Medio San Juan (82.0), Itzmina (54.0), Quibdó (22.7) mm
GUAJIRA	Hatonuevo (36.7) mm
GUAVIARE	Santa Marta (52.0), San José del Guaviare (28.0) mm
AMAZONAS	Leticia (30.2) mm
MAGDALENA	Santa Marta (52.0), Pueblo Viejo (39.6) mm
META	Villavicencio- Apto (30.0), Villavicencio-IDEAM (23.6) mm
NORTE DE SANTANDER	Toledo (79.0) , Convención (63.6), La Playa (37.5), Teorama (28.4), Chitaqá (28.4), San Calixto (27.8) mm
PUTUMAYO	Torre TV San Francisco (34.6), San Francisco (25.0) mm
SANTANDER	El Palmar (81.9) , El Carmen (72.6), Cimitarra (70.5), Surata (50.6), Guaca (35.4), San Andrés (31.3), Pinchote (26.5), Confines (26.2), Pto Wilches (24.0), Cerrito (22.1), Zapatoca (20.0) mm
SUCRE	Majagual (40.0) mm
VALLE DEL CAUCA	Buenaventura (57.0) mm

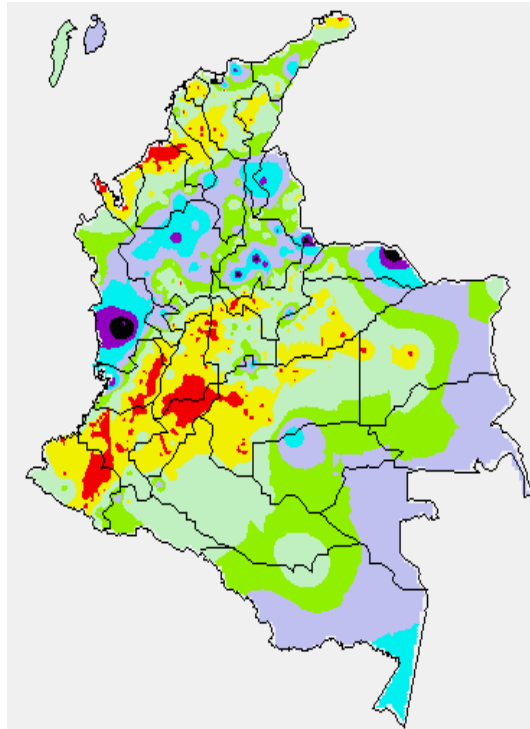
TEMPERATURAS MÁXIMAS

A continuación se relacionan los municipios donde en las últimas 24 horas se registraron temperaturas iguales o superiores a **35.0° C**:

DEPARTAMENTO	MUNICIPIOS
CESAR	Valledupar (38.8) °C
CUNDINAMARCA	Jerusalén (37.4) °C
LA GUAJIRA	Maicao (37.2), Hatonuevo (36.9) °C
NORTE DE SANTANDER	Cúcuta (35.4), Sardinata (35.0) °C
TOLIMA	Ambalema (38.5), Natagaima (37.2), Honda (36.2), Saldaña (35.8), Valle de San Juan (35.0) °C

MAPA DE PRECIPITACIÓN DIARIA

Desde las 7:00 a.m. del martes 20 de agosto hasta las 7:00 a.m. del miércoles 21 de agosto de 2013.



ESTADO DE LOS EMBALSES

A continuación se relacionan los volúmenes útiles diarios (expresados en porcentaje) de reservas de algunos embalses de acuerdo con información consultada en XM.

ZONA	EMBALSE		VOLUMEN ÚTIL DIARIO (%)
ANTIOQUIA	MIEL I		56.71
	MIRAFLORES		42.74
	PEÑOL		42.04
	PLAYAS		103.42
	PORCE II		29.16
	PORCE III		31.90
	PUNCHINÁ		76.61
	RIOGRANDEZ		32.08
	SAN LORENZO		62.18
CARIBE	TRONERAS		103.75
	URRÁ I		59.44
CENTRO	AGREGADO BOGOTÁ	66.46	64.34
		NEUSA	62.84
		SISGA	67.34
	BETANIA		67.90
	MUÑA		100.05
	PRADO		52.47
ORIENTE	CHUZA		75.84
	ESMERALDA		81.97
	GUAVIO		81.62
VALLE DEL CAUCA	ALTO ANCHICAYÁ		66.62
	CALIMA 1		50.87
	SALVAJINA		62.16

Se observa que en los últimos días, los niveles de varios de los embalses, principalmente en las zonas de Antioquia, Centro y Oriente, registran incrementos importantes.

PRONÓSTICO METEOROLÓGICO (MIÉRCOLES 21 y JUEVES 22)

REGIÓN	PRONÓSTICO
SABANA DE BOGOTÁ	MIÉRCOLES: En la mañana son previstas lloviznas, especialmente hacia el Oriente del área. En la tarde aunque tenderá a prevalecer el tiempo seco no se descartan precipitaciones ligeras y dispersas en los Cerros Orientales y en algunos sectores del Noroccidente de la sabana. JUEVES: Cielo entre parcialmente cubierto y cubierto con predominio de tiempo seco, salvo en algunas zonas del Oriente y Norte de la ciudad y de la sabana donde son esperadas precipitaciones a diferentes horas
ANDINA	MIÉRCOLES: En amplios sectores de Antioquia, Santander, Norte de Santander, Risaralda, Quindío, Caldas, Boyacá y en el Oriente de Cundinamarca se mantendrá el tiempo nuboso durante la jornada con precipitaciones de variada intensidad a diferentes horas, acompañadas en algunos casos de actividad eléctrica. En sectores de Tolima, Huila, Valle del Cauca, Cauca y Nariño, aunque predominará el tiempo seco no se descartan lloviznas dispersas en zonas de montaña. JUEVES: Cielo entre parcialmente nublado y nublado con lluvias de variada intensidad temprano en la mañana, al final de la tarde y durante la noche en Antioquia, Risaralda, Caldas y los Santanderes. En el Oriente de Cundinamarca, Boyacá y Norte de Santander no se descartan precipitaciones ligeras temprano en la mañana y durante algunas horas de la tarde. En el resto de la región prevalecerán las condiciones secas, muy soleadas a lo largo de los valles de los ríos Magdalena y Cauca.
CARIBE	MIÉRCOLES: Cielo entre parcialmente cubierto y cubierto, con lluvias en la mañana en el Sur de Bolívar, Sucre, Córdoba y Urabá. En horas de la tarde y noche seguirán prevaleciendo las condiciones lluviosas en varias zonas de los departamentos arriba mencionados y se reactivarán en áreas de La Guajira, Cesar, Magdalena y Atlántico. JUEVES: Nubosidad variable en la región con precipitaciones temprano en la mañana, al final de la tarde y durante algunas horas de la noche en sectores de Córdoba, Urabá y en el Sur de Bolívar. Después del mediodía y durante la noche retomarán las precipitaciones, con posibilidad de tormentas eléctricas en las inmediaciones de la Sierra Nevada de Santa Marta, Atlántico y en el litoral de Bolívar
ARCHIPIÉLAGO DE SAN ANDRÉS, PROVIDENCIA Y SANTA CATALINA	MIÉRCOLES: En el transcurso de la jornada persistirá el tiempo nuboso con lluvias entre ligeras a moderadas al final de la mañana y durante algunas horas de la tarde y noche. Posibilidad de tormentas eléctricas dispersas. JUEVES: En el archipiélago se pronostican nubes densas con precipitaciones de variada intensidad temprano en la mañana y al finalizar la tarde y durante algunas horas de la noche
MAR CARIBE	MIÉRCOLES: En la mayor parte del área nacional se prevén condiciones nubosas, con precipitaciones en amplios sectores del Centro y Occidente, particularmente en proximidades al litoral. No se descartan tormentas eléctricas. JUEVES: Cielo entre parcialmente nublado y nublado con lluvias de variada intensidad a diferentes horas, acompañadas en algunos casos de actividad eléctrica, especialmente en el Centro y Occidente del Caribe nacional.
PACÍFICA	MIÉRCOLES: A lo largo de la región se pronostica abundante nubosidad con precipitaciones entre ligeras a moderadas y descargas eléctricas en sectores de Chocó y Valle del Cauca. En Cauca y Nariño no se descartan precipitaciones dispersas, particularmente al finalizar la tarde y por la noche. JUEVES: En Chocó y Valle del Cauca prevalecerá el tiempo lluvioso con posibilidad de actividad eléctrica intermitente. En sectores de Cauca y Nariño, aunque se espera tiempo seco no se descartan lloviznas ocasionales.
INSULAR PACÍFICO	MIÉRCOLES: En Gorgona son previstas lluvias durante la jornada con posibilidad en algunos casos de actividad eléctrica. En Malpelo aunque se pronostican condiciones secas no se descartan lloviznas al finalizar la tarde y durante algunas horas de la noche. JUEVES: En Malpelo y Gorgona se prevé tiempo seco en el día, al final de la tarde y durante la noche no se descartan precipitaciones entre ligeras a moderadas
OCEANO PACÍFICO	MIÉRCOLES: En amplios sectores del Pacífico nacional se prevé abundante nubosidad con lluvias entre ligeras a fuertes y tormentas eléctricas, salvo en el Sur donde persistirán las condiciones secas con nubosidad variable. JUEVES: En el centro y Norte del área marítima colombiana se advierten precipitaciones durante la jornada con posibilidad en algunos casos de descargas eléctricas, en el Sur por el contrario prevalecerá el tiempo seco con cielo parcialmente nublado
ORINOQUIA	MIÉRCOLES: En la región se prevé nubosidad variable con precipitaciones a diferentes horas en sectores de Arauca, Casanare y Vichada. En sectores de Meta no se descartan lloviznas hacia el Piedemonte. JUEVES: Cielo entre parcialmente cubierto y cubierto con lluvias de variada intensidad en el Piedemonte llanero, a la altura de Arauca, Casanare, Meta y en el Oriente de Vichada.

CONTINUACIÓN

REGIÓN	PRONÓSTICO
AMAZONIA	<p>MIÉRCOLES: En la mayor parte de la región se pronostica tiempo seco salvo en sectores de Guainía, Vaupés y Amazonas donde no se descartan lluvias entre ligeras a moderadas temprano en la mañana y al finalizar la jornada. En sectores de Putumayo y Caquetá se prevén lloviznas ocasionales hacia el Piedemonte.</p> <p>JUEVES: En la mañana predominarán las condiciones secas, excepto en áreas de Guainía, Vaupés y Amazonas donde se esperan precipitaciones entre ligeras a moderadas. Al finalizar la tarde y por la noche son pronosticadas lluvias en sectores de Caquetá y Putumayo</p>

ALERTAS VIGENTES

Para mayor información sobre el pronóstico del estado del tiempo, informes técnicos diarios, comunicados especiales e informes de otras áreas temáticas, tales como Hidrología, Deslizamientos de Tierra e Incendios, se sugiere consultar la siguiente dirección electrónica: <http://institucional.ideam.gov.co/jsp/index.jsf>

REGIÓN CARIBE

ALERTA ROJA: INCENDIOS DE LA COBERTURA VEGETAL.

Amenaza alta de ocurrencia de incendios de la cobertura vegetal en zonas de bosques, cultivos y pastos, localizados en los siguientes municipios y sectores aledaños:

DEPARTAMENTO	MUNICIPIOS
LA GUAJIRA	Manaure, La Jagua Del Pilar, Uribia
CESAR	La Paz, San Diego, Valledupar

ALERTA NARANJA: INCENDIOS DE LA COBERTURA VEGETAL

Amenaza moderada de ocurrencia de incendios de la cobertura vegetal en zonas de bosques, cultivos y pastos, localizados en los siguientes municipios y sectores aledaños:

DEPARTAMENTO	MUNICIPIOS
CESAR	Manaure, Pueblo Bello

ALERTA AMARILLA: INCREMENTO DE NIVELES DEL RÍO SAN JORGE.

Debido a precipitaciones locales, se registra desde la madrugada de hoy un incremento importante, del río San Pedro (a la altura de Puerto Libertador, departamento de Córdoba), el cual es afluente del río San Jorge. Por esta situación se previene a pobladores de sectores bajos, especialmente en el sector Montelibano - La Apartada - Buenavista (departamento de Córdoba), ante la posibilidad de crecientes súbitas la Apartada (Córdoba), y se estima que la condición de incrementos continúe.

REGIÓN ANDINA

ALERTA NARANJA: INCENDIOS DE LA COBERTURA VEGETAL.

Amenaza muy alta de ocurrencia de incendios de la cobertura vegetal en zonas de bosques, cultivos y pastos, localizados en los siguientes municipios y sectores aledaños:

DEPARTAMENTO	MUNICIPIOS
CAUCA	Bolívar, El Tambo, Guachené, Miranda, Padilla, Puerto Tejada, San Sebastián
NARIÑO	Buesaco, Chachaguí, Consacá, El Peñol, El Tambo, Nariño, San Lorenzo, Santa Cruz (Guachavés), Túquerres
VALLE DEL CAUCA	Candelaria, Florida, Pradera

ALERTA NARANJA: INCENDIOS DE LA COBERTURA VEGETAL

Amenaza moderada de ocurrencia de incendios de la cobertura vegetal en zonas de bosques, cultivos y pastos, localizados en los siguientes municipios y sectores aledaños:

DEPARTAMENTO	MUNICIPIOS
ANTIOQUIA	Turbo
CAUCA	Caloto
NARIÑO	Guaitarilla, La Florida, La Llanada, La Unión, Linares, Mallama(Piedrahancha), Providencia, Samaniego, Taminango.
VALLE DEL CAUCA	Bugalagrande, Palmira, Tuluá

ALERTA NARANJA: DESLIZAMIENTOS DE TIERRA.

Amenaza moderada de ocurrencia de incendios de la cobertura vegetal en zonas de bosques, cultivos y pastos, localizados en los siguientes municipios y sectores aledaños:

DEPARTAMENTO	MUNICIPIOS
ANTIOQUIA	Alejandría, Amalfí, Angostura, Anorí, Campamento, Carolina, Concepción, Guadalupe, Guatapé, San Luis, Santo Domingo, Taraza, Valdivia y Yarumal
BOYACÁ	Campohermoso, Cubará, Páez Rondón, Santana, San José de Pare y San Luis de Gaceno
CALDAS	Samaná.
CAUCA	Piamonte y Santa Rosa
NORTE DE SANTANDER	Chitagá, Sardinata y Toledo
SANTANDER	Chimá, Contratación, El Carmen, El Guacamayo, La Paz, Sabana de Torres, San Benito y Vélez

REGIÓN PACÍFICA

ALERTA NARANJA: DESLIZAMIENTOS DE TIERRA.

Se pronostica amenaza moderada a alta por deslizamientos de tierra en áreas inestables en los departamentos:

DEPARTAMENTO	MUNICIPIOS
CHOCO	Bagadó, Condoto, Istmina, Lloró, Nóvita Nuquí, Quibdó, Sipí, Tadó, Medio Atrato (Betú), Atrato (Yuto), San José Del Palmar, El Litoral Del San Juan (Docordó), Alto Baudó (Pie De Pato), Bajo Baudó (Pizarro), El Cantón Del San Pablo (Managrú), Medio Baudó (Boca De Pepé), Unión Panamericana (Animas), Río Iró (Santa Rita) y Medio San Juan (Andagoya).
NARIÑO	Barbacoas.
VALLE DEL CAUCA	Buenaventura y Calima (El Darién).

ALERTA AMARILLA POR CRECIENTES SUBITAS PARA LOS RÍOS ATRATO Y SAN JUAN.

Debido a las lluvias registradas desde ayer en la tarde, se mantiene la condición de ascensos moderados de los ríos Atrato y de varios de sus afluentes (se destacan los ríos Quito, Andágueda y Mumbí). Igual situación se presenta para el río San Juan. Cabe resaltar que esta condición, eventualmente podría ocasionar crecientes súbitas, por lo cual se recomienda especial atención para los pobladores de zonas ribereñas bajas de éstos ríos, especialmente en el sector Quibdó - Medio Atrato (en Chocó) - Vigía del Fuerte (en Antioquia), y también para zonas bajas del sector Istmina-Condoto (en el departamento del Chocó).

REGIÓN ORINOQUÍA

ALERTA NARANJA: DESLIZAMIENTOS DE TIERRA.

Se pronostica amenaza moderada a alta por deslizamientos de tierra en áreas inestables en el departamento:

DEPARTAMENTO	MUNICIPIOS
META	Cubarral, Restrepo, El Calvario, El Castillo y Villavicencio

ALERTA AMARILLA POR CRECIENTES SUBITAS EN LOS RÍOS DEL PIEDEMONTES LLANERO.

Aunque los niveles han descendido moderadamente en las varias corrientes en la zona del piedemonte llanero, sus rangos oscilan de medios a altos. No se descarta la ocurrencia de incrementos súbitos para algunos ríos ubicados en los departamentos de Boyacá, Casanare y Meta destacándose el Humea, Guatiquía, Guacavía, Metica, Negro, Cravo Sur, Uplá y Cusiana.

ALERTA AMARILLA POR INCREMENTO EN EL NIVEL DEL CAUCE PRINCIPAL DEL RÍO META.

Se mantiene este nivel de alerta dado que el nivel del Meta a la altura del municipio de Puerto López (Meta) se mantiene con valores altos y tendencia de ligero ascenso como consecuencia del tránsito de viaje de las ondas de crecida que se han generado sobre las cuencas aportantes ubicadas en el piedemonte llanero.

REGIÓN AMAZÓNICA

ALERTA NARANJA: DESLIZAMIENTOS DE TIERRA.

Se pronostica amenaza moderada por deslizamientos de tierra en áreas inestables en el departamento:

DEPARTAMENTO	MUNICIPIOS
CAQUETA	Belén De Los Andaquíes, El Paujil, Florencia, Montaño, Morelia y San José Del Fragua
PUTUMAYO	Mocóa, Santiago, San Francisco y Villagarzón

MAR CARIBE

ALERTA AMARILLA: TIEMPO LLUVIOSO.

Se mantiene alerta de tiempo lluvioso en el Occidente del mar Caribe colombiano, incluyendo el Archipiélago de San Andrés y Providencia además del litoral de Córdoba, Sucre y Bolívar. Son probables tormentas eléctricas y rachas de viento. Se recomienda a embarcaciones de bajo calado consultar con las Capitanías de Puerto antes de zarpar ante inminente tempestad.

OCÉANO PACÍFICO

ALERTA AMARILLA: PLEAMARES

Hasta el miércoles 28 de agosto se presentará una de las mareas astronómicas sobre el Océano Pacífico colombiano, por lo cual se recomienda consultar con las Capitanías de puerto para las embarcaciones menores o de bajo calado antes de zarpar.

Omar FRANCO TORRES, Director General
Christian EUSCATEGUI COLLAZOS, Jefe Oficina del Servicio de Pronósticos y Alertas
Fidel Alberto PARDO OJEDA, Coordinador de Alertas Hidrometeorológicas y Ambientales

Profesionales en turno:

Daniel USECHE, Vicente PEÑA, Gloria ARANGO, Jhon VALENCIA, Carlos ROCHA, Alberto PARDO y Jeimmy MELO.

Internet: <http://www.ideam.gov.co>

Correos electrónicos: servicio@ideam.gov.co, alertasideam@ideam.gov.co
Carrera 10 N° 20 - 30 ** Piso 9, Bogotá, D.C.

ALERTA ROJA. PARA TOMAR ACCIÓN Advierte a los sistemas de prevención y atención de desastres sobre la amenaza que puede ocasionar un fenómeno con efectos adversos sobre la población, el cual requiere la atención inmediata por parte de la población y de los cuerpos de atención y socorro. Se emite una alerta sólo cuando la identificación de un evento extraordinario indique la probabilidad de amenaza inminente y cuando la gravedad del fenómeno implique la movilización de personas y equipos, interrumpiendo el normal desarrollo de sus actividades cotidianas.

ALERTA NARANJA. PARA PREPARARSE Indica la presencia de un fenómeno. No implica amenaza inmediata y como tanto es catalogado como un mensaje para informarse y prepararse. El aviso implica vigilancia continua ya que las condiciones son propicias para el desarrollo de un fenómeno, sin que se requiera permanecer alerta.

ALERTA AMARILLA. PARA INFORMARSE Es un mensaje oficial por el cual se difunde información. Por lo regular se refiere a eventos observados, reportados o registrados y puede contener algunos elementos de pronóstico a manera de orientación. Por sus características pretéritas y futuras difiere del aviso y de la alerta, y por lo general no está encaminado a alertar sino a informar.

CONDICIONES NORMALES La información que se suministra se encuentra dentro de los rangos normales.

°C: grados Celsius

m: metros

mm: milímetros

mnm: metros sobre nivel del mar

km/h: kilómetros sobre hora

GOES: Geostationary Operational Environmental Satellites (Satélite Geoestacionario Operacional Ambiental).

GOES-13 es el designado GOES-Este, localizado en 75° W sobre el ecuador geográfico.

HLC: hora local colombiana; PNN: Parque Nacional Natural; SFF: Santuario de Fauna y Flora