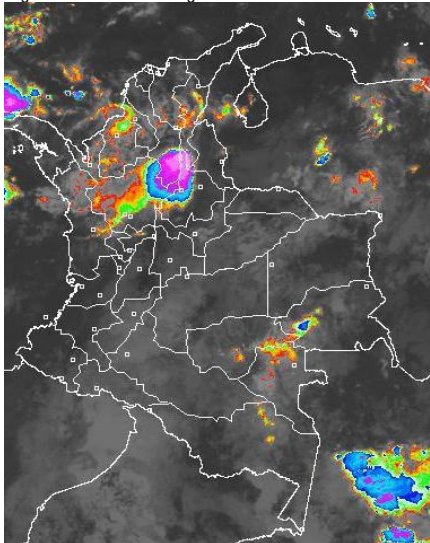


Durante las mañana ha predominado cielo cubierto con lluvias fuertes acompañadas de actividad eléctrica sobre el Norte de Chocó Córdoba, Sucre, Sur de Bolívar, Antioquia, Medio Magdalena y Oriente de los departamentos de Vichada, Guainía y Amazonas. En horas de la tarde se incrementará la nubosidad y apoyara precipitaciones entre moderadas y fuertes sin descartar la probabilidad de actividad eléctrica en zonas de Magdalena, Sur de Bolívar, Cesar, Córdoba, Sucre, Chocó y Valle del Cauca hacia el final de la tarde; Lluvias de menor intensidad sobre Antioquia, Eje Cafetero, los Santanderes, Boyacá, Cundinamarca, el Piedemonte Llanero y Amazónico, Amazonas, Vaupés, Guainía, Guaviare, Vichada, Atlántico y La Guajira. No se descarta la presencia de temporales sobre zonas del Caribe Occidental particularmente. **ALERTA NARANJA** por deslizamientos de tierra en áreas inestables localizadas en sectores de montaña de las regiones Andina, Amazónica, Orinoquia y Pacífica.

IMÁGEN SATELITAL

Imagen GOES-13 * 20 de agosto de 2013 * Hora 7:45 a. m. HLC



PRONÓSTICO CONDICIONES METEOROLÓGICAS ESPECIALES

ÁREA DEL VOLCÁN CERRO MACHÍN

Cielo mayormente nublado con precipitaciones ligeras hacia el final de la tarde.
El SERVICIO GEOLOGICO COLOMBIANO lo reporta en **NIVEL AMARILLO (III): CAMBIOS EN EL COMPORTAMIENTO DE LA ACTIVIDAD VOLCANICA.** 4.80 -75.62

ELEVACIÓN (pies)	DIRECCIÓN	VELOCIDAD	
		NUDOS	Km/h
10,000	SUR	5 - 10	9 - 18
18,000	ESTE	15 - 20	28 - 37
24,000	ESTE	15 - 20	28 - 37
30,000	NORESTE	15 - 20	28 - 37

ÁREA DEL VOLCÁN NEVADO DEL HUILA

Cielo entre parcial y mayormente nublado con precipitaciones ligeras hacia el final de la tarde.
El SERVICIO GEOLOGICO COLOMBIANO lo reporta en **NIVEL AMARILLO (III): CAMBIOS EN EL COMPORTAMIENTO DE LA ACTIVIDAD VOLCANICA.** 2.92 -76.05

ELEVACIÓN (pies)	DIRECCIÓN	VELOCIDAD	
		NUDOS	Km/h
10,000	SURESTE	10 - 15	18 - 28
18,000	ESTE	20 - 25	37 - 46
24,000	ESTE	15 - 20	28 - 37
30,000	ESTE	15 - 20	28 - 37

ÁREA DEL VOLCÁN GALERAS

Cielo entre parcial y mayormente nublado con predominio de tiempo seco.
El SERVICIO GEOLOGICO COLOMBIANO lo reporta en **NIVEL AMARILLO (III): CAMBIOS EN EL COMPORTAMIENTO DE LA ACTIVIDAD VOLCANICA.** 1.55 -77.37

ELEVACIÓN (pies)	DIRECCIÓN	VELOCIDAD	
		NUDOS	Km/h
10,000	SURESTE	10 - 15	18 - 28
18,000	ESTE	20 - 25	37 - 46
24,000	ESTE	20 - 25	37 - 46
30,000	ESTE	10 - 15	18 - 28

ÁREA DEL VOLCÁN NEVADO DEL RUIZ

Cielo entre parcial y mayormente nublado con precipitaciones ligeras hacia el final de la tarde.
El SERVICIO GEOLOGICO COLOMBIANO lo reporta en **NIVEL AMARILLO (III): CAMBIOS EN EL COMPORTAMIENTO DE LA ACTIVIDAD VOLCANICA.** 4.89 -75.32

ELEVACIÓN (pies)	DIRECCIÓN	VELOCIDAD	
		NUDOS	Km/h
10,000	SUR	5 - 10	9 - 18
18,000	ESTE	15 - 20	28 - 37
24,000	ESTE	15 - 20	28 - 37
30,000	ESTE	15 - 20	28 - 37

LO MÁS DESTACADO

ALERTA ROJA. PARA TOMAR ACCIÓN **ALERTA NARANJA. PARA PREPARARSE** **ALERTA AMARILLA. PARA INFORMARSE**

- Durante las últimas 24 horas se registraron lluvias sectorizadas, especialmente en las regiones Andina, sur de la Caribe y sectores aislados de la Orinoquia. El mayor volumen de precipitación se reportó en el municipio de **Alejandria (Antioquia), con 89.2 mm.**
- ALERTA NARANJA** por incendios en el departamento de La Guajira.
- ALERTA NARANJA** por incendios en la región Andina.
- ALERTA NARANJA** por deslizamientos de tierra, particularmente en zonas inestables y de alta pendiente, localizadas en los departamentos de Antioquia, Boyacá, Choco, Caldas, Santanderes, Caquetá, Meta y Putumayo

PRECIPITACIONES

A continuación se relacionan los municipios donde en las últimas 24 horas se registraron precipitaciones iguales o superiores a **20.0 mm**:

DEPARTAMENTO	MUNICIPIOS
ANTIOQUIA	Alejandria (89.2) , Yondó (58.0), Angostura (57.0), Gómez Plata (46.0), Medellín (40.0), Carepa (34.7), Yarumal (34.0), Girardota (32.0), Támesis (25.0), Vegachi (23.0), Belmira (21.5), Cañasgordas (21.5), Fredonia (21.0), Jericó (20.0) y Santa Rosa de Osos (20.0).
ARAUCA	Tame (23.5), Saravena (22.7) y Arauquita (21.0).
ATLANTICO	Suán (65.0)
BOYACA	Pajarito (27.5) y Miraflores (20.0).
CALDAS	Pácora (40.0).
CAQUETA	Belén de los Andaquíes (23.0).
CÓRDOBA	San Bernardo del Viento (43.0)
CHOCÓ	Apartadó (34.7).
GUAVIARE	San José del Guaviare (29.0).
MAGDALENA	Santa Marta (39.0).
NORTE DE SANTANDER	Sardinata (28.0) y Chitagá (24.0).
SANTANDER	Sabana de Torres (66.4), Barrancabermeja (65.6), San Rafael (56.1), El Playón (31.0), Sucre (29.0), Puerto Parra (24.2) y Chima (24.0).
VAUPÉS	Mitú (83.0).

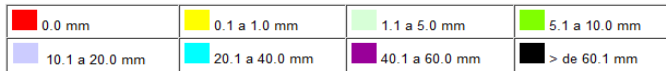
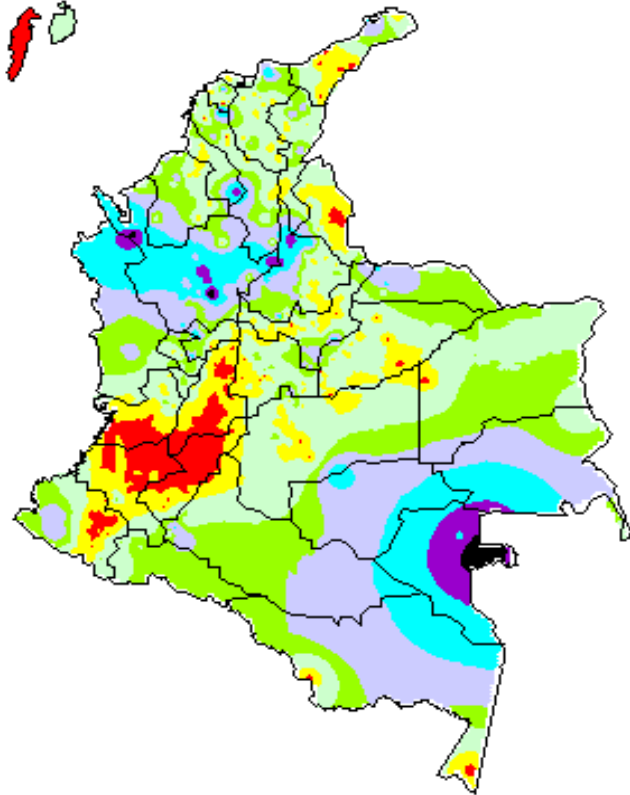
TEMPERATURAS MÁXIMAS

A continuación se relacionan los municipios donde en las últimas 24 horas se registraron temperaturas iguales o superiores a **35.0° C**:

DEPARTAMENTO	MUNICIPIOS
CESAR	Valledupar (37.6).
CUNDINAMARCA	Jerusalén (38.4).
HUILA	Baraya (36.0) y Villavieja (35.8).
LA GUAJIRA	Maicao (37.0) y Riohacha (35.0).
TOLIMA	Ambalema (37.8), Flandes (35.8) y Valle de San Juan (35.0).

MAPA DE PRECIPITACIÓN DIARIA

Desde las 7:00 a.m. del lunes 19 de agosto hasta las 7:00 a.m. del martes 20 de agosto de 2013.



ESTADO DE LOS EMBALSES

A continuación se relacionan los volúmenes útiles diarios (expresados en porcentaje) de reservas de algunos embalses de acuerdo con información consultada en XM.

ZONA	EMBALSE	VOLUMEN ÚTIL DIARIO (%)	
ANTIOQUIA	MIEL I	56.50	
	MIRAFLORES	41.58	
	PEÑOL	41.31	
	PLAYAS	105.33	
	PORCE II	31.37	
	PORCE III	28.12	
	PUNCHINÁ	57.92	
	RIOGRANDEZ	31.53	
	SAN LORENZO	59.98	
CARIBE	TRONERAS	88.63	
	URRÁ I	58.73	
CENTRO	AGREGADO BOGOTÁ	66.48	
		NEUSA	64.34
		SISGA	62.68
	TOMINÉ	67.39	
	BETANIA	73.34	
ORIENTE	MUÑA	99.91	
	PRADO	52.08	
	CHUZA	75.93	
VALLE DEL CAUCA	ESMERALDA	80.86	
	GUAVIO	81.33	
	ALTO ANCHICAYÁ	71.55	
	CALIMA 1	50.87	
	SALVAJINA	63.12	

Se observa que en los últimos días, los niveles de varios de los embalses, principalmente en las zonas de Antioquia, Centro y Oriente, registran incrementos importantes.

PRONÓSTICO METEOROLÓGICO (MARTES 20 Y MIÉRCOLES 21)

REGIÓN	PRONÓSTICO
SABANA DE BOGOTÁ	MARTES: en las primeras horas de la jornada se estima cielo parcialmente nublado con lloviznas ligeras sobre los Cerros Orientales y Sur de la ciudad. En la tarde y hasta las primeras horas de la noche se prevé mayor nubosidad con lluvias sobre toda la Sabana, las más intensas sobre el Oriente de la ciudad y Occidente de la sabana. MIÉRCOLES: se estima cielo parcialmente nublado con lluvias ligeras en las primeras horas de la jornada en el Sur de la ciudad y en la tarde en el Occidente de la sabana.
ANDINA	MARTES: en las primeras horas de la jornada se prevén lluvias en los Santanderes, Antioquia, Eje Cafetero, Norte de Cundinamarca y precipitaciones menos intensas en sectores de montaña del Tolima. Después del mediodía se prevé un incremento de la nubosidad con precipitaciones entre ligeras y moderadas en Antioquia, Eje Cafetero, los Santanderes, Boyacá y lluvias ligeras en Cundinamarca, Tolima y en sectores de montaña del Sur de la región; dichas condiciones se estiman en el transcurso de la tarde y durante algunas horas de la noche. No se descarta la posibilidad de actividad eléctrica al Norte de la región. MIÉRCOLES: cielo mayormente cubierto con lluvias entre ligeras y moderadas en Santander, Antioquia, Occidente de Boyacá, Cundinamarca, Eje Cafetero, Norte de Tolima y de menor intensidad en las montañas de Valle, Valle del Cauca y Huila. Dichas condiciones se presentarán principalmente en la mañana y durante algunas horas de la tarde. Posibilidad de actividad eléctrica.
CARIBE	MARTES: cielo mayormente cubierto durante la mayor parte de la jornada con precipitaciones en amplios sectores de la región. En las primeras horas de la mañana precipitaciones en sectores de Sucre, Córdoba y Cesar. Se estima que las lluvias más intensas se presenten especialmente en la tarde y durante algunas horas de la noche en zonas de Magdalena, Sur de Bolívar, Cesar, Córdoba y Sucre; lluvias de menor intensidad sobre Atlántico y La Guajira. No se descarta la posibilidad de actividad eléctrica en los momentos de lluvia intensa. MIÉRCOLES: durante gran parte de la jornada se estiman condiciones nubosas con precipitaciones moderadas en Córdoba, Sucre, Bolívar, Magdalena y de menor intensidad en el resto de la región. Es probable que las lluvias más intensas y persistentes se concentren en la mañana y durante la tarde. No se descarta la posibilidad de actividad eléctrica.
ARCHIPIÉLAGO DE SAN ANDRÉS, PROVIDENCIA Y SANTA CATALINA	MARTES: cielo entre parcial y mayormente nublado con precipitaciones de variada intensidad a diferentes horas de la jornada. MIÉRCOLES: durante la jornada se prevé que predominen las condiciones nubosas con lloviznas en la mañana y lluvias en la tarde y primeras horas de la noche.
MAR CARIBE	MARTES: se prevé durante la jornada condiciones nubosas con lluvias de variada intensidad, las más fuertes en alta mar sobre el Centro y Occidente del mar Caribe. No se descarta la posibilidad de actividad eléctrica. MIÉRCOLES: cielo parcialmente cubierto con precipitaciones a lo largo de la jornada sobre el todo litoral y de mayor intensidad en el Golfo de Urabá y en alta mar en la zona Occidental. No se descarta la posibilidad de actividad eléctrica.
PACÍFICA	MARTES: en las primeras horas del día se estiman lluvias en Chocó y en el litoral de Valle del Cauca. En la tarde y durante la noche se intensificará la nubosidad ocasionando precipitaciones sobre gran parte de la región, las más fuertes acompañadas de actividad eléctrica en Chocó y Valle del Cauca; en Cauca y Nariño condiciones nubosas con precipitaciones de variada intensidad. MIÉRCOLES: se estima que durante gran parte de la jornada predominen las condiciones lluviosas sobre amplios sectores de la región. Las precipitaciones de mayor intensidad y persistencia se pronostican en Chocó, Valle del Cauca y Cauca; mientras que en Nariño se prevén lluvias ligeras especialmente sobre el litoral. Posibilidad de tormentas eléctricas.
INSULAR PACÍFICO	MARTES: se prevé cielo entre parcial y mayormente nublado con lluvias en la Isla Gorgona finalizando la tarde y durante algunas horas de la noche; mientras que predominará el tiempo seco en la Isla Malpelo. MIÉRCOLES: cielo entre parcial y mayormente cubierto con precipitaciones ligeras en la Isla Gorgona y tiempo seco sobre Isla Malpelo.
OCÉANO PACÍFICO	MARTES: se prevé cielo parcialmente cubierto con lluvias entre ligeras y moderadas en zonas aledañas al litoral del Chocó y Valle del Cauca, de menor intensidad en Cauca y Nariño. No se descarta la posibilidad de actividad eléctrica. MIÉRCOLES: cielo parcialmente cubierto con lluvias moderadas en zonas aledañas al litoral de Cauca, Valle del Cauca y de menor intensidad en el resto del área.
ORINOQUIA	MARTES: a lo largo de la jornada se estima cielo mayormente cubierto con precipitaciones entre moderadas y fuertes acompañadas de actividad eléctrica en el Piedemonte de Arauca y Casanare; mientras que al Oriente del Vichada y en el Piedemonte de Meta se prevén lluvias de menor intensidad. MIÉRCOLES: durante esta jornada se mantendrán las lluvias sobre el Piedemonte de Arauca y Casare; mientras que en sectores de Vichada y Meta se prevén lluvias ligeras y/o lloviznas especialmente en la tarde y durante las horas de la noche.

CONTINUACIÓN

REGIÓN	PRONÓSTICO
AMAZONIA	<p>MARTES: se estima cielo entre parcial y mayormente cubierto, en la mañana condiciones lluviosas en Vaupés y Guaviare. En la tarde y durante algunas horas de la noche lluvias entre ligeras y moderadas principalmente, en el Oriente de Amazonas, Vaupés, Guainía, Guaviare y a lo largo del Piedemonte Amazónico. No se descarta la posibilidad de actividad eléctrica.</p> <p>MIÉRCOLES: cielo semicubierto con lluvias en Guainía, Vaupés, Amazonas; Guaviare y lloviznas ligeras en el Piedemonte Amazónico. Dichas condiciones son previstas especialmente para las horas de la tarde y primeras de la noche.</p>

ALERTAS VIGENTES

Para mayor información sobre el pronóstico del estado del tiempo, informes técnicos diarios, comunicados especiales e informes de otras áreas temáticas, tales como Hidrología, Deslizamientos de Tierra e Incendios, se sugiere consultar la siguiente dirección electrónica: <http://institucional.ideam.gov.co/jsp/index.jsf>

REGIÓN CARIBE

ALERTA ROJA: INCENDIOS DE LA COBERTURA VEGETAL.

Amenaza alta de ocurrencia de incendios de la cobertura vegetal en zonas de bosques, cultivos y pastos, localizados en los siguientes municipios y sectores aledaños:

DEPARTAMENTO	MUNICIPIOS
LA GUAJIRA	Manauare.

ALERTA NARANJA: INCENDIOS DE LA COBERTURA VEGETAL

DEPARTAMENTO	MUNICIPIOS
CESAR	La Paz, Manauare Balcón Del Cesar, San Diego Y Valledupar.
LA GUAJIRA	La Jagua del Pilar y Uribia.

ALERTA AMARILLA: INCREMENTO DE NIVELES DEL RÍO SAN JORGE.

Se han incrementado las lluvias en la cuenca alta del río San Jorge el cual mantiene niveles altos; se prevé que ésta condición se mantenga en el transcurso del día.

REGIÓN ANDINA

ALERTA NARANJA: INCENDIOS DE LA COBERTURA VEGETAL.

Amenaza muy alta de ocurrencia de incendios de la cobertura vegetal en zonas de bosques, cultivos y pastos, localizados en los siguientes municipios y sectores aledaños:

DEPARTAMENTO	MUNICIPIOS
NARIÑO	Consacá.

ALERTA NARANJA: INCENDIOS DE LA COBERTURA VEGETAL

Amenaza alta de ocurrencia de incendios de la cobertura vegetal en zonas de bosques, cultivos y pastos, localizados en los siguientes municipios y sectores aledaños:

DEPARTAMENTO	MUNICIPIOS
CAUCA	Bolívar, El Tambo, Guachené, Miranda, Padilla, Puerto Tejada y San Sebastián.
NARIÑO	Buesaco, Chachagüí, El Peñol, El Tambo, Nariño y San Lorenzo.
VALLE DEL CAUCA	Candelaria, Florida, Palmira, Pradera y Tuluá.

ALERTA NARANJA: DESLIZAMIENTOS DE TIERRA.

Amenaza moderada de ocurrencia de incendios de la cobertura vegetal en zonas de bosques, cultivos y pastos, localizados en los siguientes municipios y sectores aledaños:

DEPARTAMENTO	MUNICIPIOS
ANTIOQUIA	Alejandria, Briseño, Campamento, Carolina, Concepción, Guadalupe, Ituango, San Luis, Santo Domingo, Sonsón, Taraza, Valdivia y Yarumal.
BOYACÁ	Campohermoso, Páez y San Luis de Gaceno.
CALDAS	Samaná.
CAUCA	Piamonte y Santa Rosa
NORTE DE SANTANDER	Chitagá, Gramalote, Lourdes, Sardinata, Tibú y Toledo.
SANTANDER	Chima, Contratación y Sabana de Torres.

REGIÓN PACÍFICA

ALERTA NARANJA: DESLIZAMIENTOS DE TIERRA.

Se pronostica amenaza moderada a alta por deslizamientos de tierra en áreas inestables en los departamentos:

DEPARTAMENTO	MUNICIPIOS
CAUCA	Argelia, El Tambo y López
CHOCO	Condoto, Istmina, Nóvita, Tadó, Alto Baudó (Pie de Pato), Bajo Baudó (Pizarro), El Cantón del San Pablo, Medio Baudó (Boca de Pepú), Unión Panamericana (Ánimas), Río Iró (Santa Rita) y Medio San Juan (Andagoya)., Bagadó, Cértegui, Lloró, Nuquí, Quibdó, Medio Atrato (Betú), Atrato (Yuto), San José Del Palmar y El Litoral del San Juan (Docordó).
NARIÑO	Barbacoas.
VALLE DEL CAUCA	Buenaventura y Calima (El Darién).

ALERTA AMARILLA: POR CRECIENTES SUBITAS PARA LOS RÍOS ATRATO Y SAN JUAN.

Debido a las fuertes lluvias registradas desde ayer en la tarde, se han presentado incrementos importantes de los ríos Atrato y de varios de sus afluentes (se destacan los ríos Quito, Andágueda y Mumbí). Igual situación se presenta para el río San Juan. Cabe resaltar que ésta condición, eventualmente podría ocasionar crecientes súbitas, por lo cual se recomienda especial atención para los pobladores de zonas ribereñas bajas de éstos ríos, especialmente en el sector Quibdó - Medio Atrato (en Chocó) - Vigía del Fuerte (en Antioquia), y también para zonas bajas del sector Istmina-Condoto (en el departamento del Chocó).

REGIÓN ORINOQUÍA

ALERTA NARANJA: DESLIZAMIENTOS DE TIERRA.

Se pronostica amenaza moderada a alta por deslizamientos de tierra en áreas inestables en el departamento:

DEPARTAMENTO	MUNICIPIOS
CASANARE	Sabanalarga
META	Cubarral, Cumaral, Restrepo, El Calvario, El Castillo y Villavicencio.

ALERTA AMARILLA: POR CRECIENTES SUBITAS EN LOS RÍOS DEL PIEDEMONTE LLANERO.

En las últimas horas se han presentado moderados descensos de los niveles en las varias corrientes en la zona del piedemonte llanero. Sin embargo es posible la ocurrencia de incrementos súbitos para algunos ríos ubicados en los departamentos de Boyacá, Casanare y Meta destacándose el Humea, Guatiquía, Guacavía, Metica, Negro, Cravo Sur, Uplía y Cusiana.

ALERTA AMARILLA: POR INCREMENTO EN EL NIVEL DEL CAUCE PRINCIPAL DEL RIO META.

Se mantiene este nivel de alerta dado que el nivel del Meta a la altura del municipio de Puerto López (Meta) se mantiene con valores altos y tendencia de ligero ascenso como consecuencia del tránsito de viaje de las ondas de crecida que se han generado sobre las cuencas aportantes ubicadas en el piedemonte llanero.

REGIÓN AMAZÓNICA

ALERTA NARANJA: DESLIZAMIENTOS DE TIERRA.

Se pronostica amenaza moderada por deslizamientos de tierra en áreas inestables en el departamento:

DEPARTAMENTO	MUNICIPIOS
CAQUETA	Belén De Los Andaquies, El Paujil, Florencia, Montañita, Morelia y San José del Fragua.
PUTUMAYO	Mocóa, Santiago, San Francisco y Villagarzón.

MAR CARIBE

ALERTA AMARILLA: TIEMPO LLUVIOSO.

Se mantiene alerta de tiempo lluvioso en el Occidente del mar Caribe colombiano, incluyendo el litoral de Córdoba, Sucre y Bolívar. Son probables tormentas eléctricas y rachas de viento. Se recomienda a embarcaciones de poco calado consultar con las Capitanías de Puerto antes de zarpar ante inminente tempestad.

OCÉANO PACÍFICO

ALERTA AMARILLA: PLEAMARES

Hasta el miércoles 28 de agosto se presentará una de las mareas astronómicas sobre el Océano Pacífico colombiano, por lo cual se recomienda consultar con las Capitanías de puerto para las embarcaciones menores o de bajo calado antes de zarpar.

Omar FRANCO TORRES, Director General
Christian EUSCATEGUI COLLAZOS, Jefe Oficina del Servicio de Pronósticos y Alertas
Fidel Alberto PARDO OJEDA, Coordinador de Alertas Hidrometeorológicas y Ambientales

Profesionales en turno:
Claudia CONTRERAS, Mario MORENO, Gloria ARANGO, Alejandro URIBE, Jhon VALENCIA, Mauricio TORRES y Alberto PARDO.

Internet: <http://www.ideam.gov.co>
Correos electrónicos: servicio@ideam.gov.co, alertasideam@ideam.gov.co
Carrera 10 N° 20 - 30 ** Piso 9, Bogotá, D.C.

ALERTA ROJA. PARA TOMAR ACCIÓN Advierte a los sistemas de prevención y atención de desastres sobre la amenaza que puede ocasionar un fenómeno con efectos adversos sobre la población, el cual requiere la atención inmediata por parte de la población y de los cuerpos de atención y socorro. Se emite una alerta sólo cuando la identificación de un evento extraordinario indique la probabilidad de amenaza inminente y cuando la gravedad del fenómeno implique la movilización de personas y equipos, interrumpiendo el normal desarrollo de sus actividades cotidianas.

ALERTA NARANJA. PARA PREPARARSE Indica la presencia de un fenómeno. No implica amenaza inmediata y como tanto es catalogado como un mensaje para informarse y prepararse. El aviso implica vigilancia continua ya que las condiciones son propicias para el desarrollo de un fenómeno, sin que se requiera permanecer alerta.

ALERTA AMARILLA. PARA INFORMARSE Es un mensaje oficial por el cual se difunde información. Por lo regular se refiere a eventos observados, reportados o registrados y puede contener algunos elementos de pronóstico a manera de orientación. Por sus características pretéritas y futuras difiere del aviso y de la alerta, y por lo general no está encaminado a alertar sino a informar.

CONDICIONES NORMALES La información que se suministra se encuentra dentro de los rangos normales.

°C: grados Celsius

m: metros

mm: milímetros

msnm: metros sobre nivel del mar

km/h: kilómetros sobre hora

GOES: Geostationary Operational Environmental Satellites (Satélite Geoestacionario Operacional Ambiental).

GOES-13 es el designado GOES-Este, localizado en 75° W sobre el ecuador geográfico.

HLC: hora local colombiana; PNN: Parque Nacional Natural; SFF: Santuario de Fauna y Flora