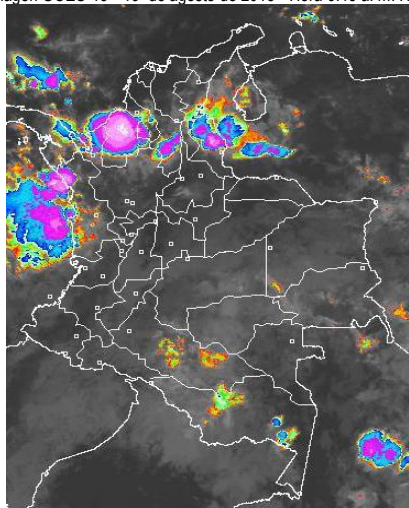


Durante la mañana ha predominado cielo entre parcial y mayormente cubierto con tiempo seco en la mayor parte del territorio nacional; durante la mañana se han concentrado lluvias fuertes acompañadas de actividad eléctrica sobre el Norte de Chocó, Occidente de Córdoba, Sur de Sucre y Oriente de los departamentos de Vichada, Guainía y Amazonas. En la tarde se incrementará la nubosidad y apoyará precipitaciones entre ligeras y moderadas hacia el final del día sobre Arauca, Boyacá, Cundinamarca, Risaralda, Quindío y zonas de montaña de Valle del Cauca, Cauca y Nariño. Precipitaciones entre moderadas y fuertes en sectores de Antioquia, Caldas, los Santanderes, Córdoba, Sucre, Sur de Bolívar, Atlántico, inmediaciones de la Sierra Nevada de Santa Marta, Sur de Cesar, Chocó, Valle del Cauca, litoral de Cauca, Oriente de Vichada. No se descarta la presencia de actividad eléctrica en los momentos de lluvia intensa y no se descarta la probabilidad de temporales hacia el Sur y Occidente de la región Caribe. **ALERTA NARANJA** por incrementos considerables de varias corrientes en el departamento de Casanare. **ALERTA NARANJA** por deslizamientos de tierra en áreas inestables localizadas en sectores de montaña de las regiones Andina, Amazónica, Orinoquía y Pacífica.

IMAGEN SATELITAL

Imagen GOES-13 * 19 de agosto de 2013 * Hora 6:45 a. m. HLC



PRONÓSTICO CONDICIONES METEOROLÓGICAS ESPECIALES

ÁREA DEL VOLCÁN CERRO MACHÍN

Cielo entre parcial y mayormente nublado con precipitaciones ligeras hacia el final de la tarde.
 El SERVICIO GEOLOGICO COLOMBIANO lo reporta en **NIVEL AMARILLO (III): CAMBIOS EN EL COMPORTAMIENTO DE LA ACTIVIDAD VOLCANICA**. 4.80 -75.62

ELEVACIÓN (pies)	DIRECCIÓN	VELOCIDAD	
		NUDOS	Km/h
10,000	SUR	5 - 10	9 - 18
18,000	ESTE	10 - 15	18 - 28
24,000	ESTE	15 - 20	28 - 37
30,000	ESTE	20 - 25	37 - 46

ÁREA DEL VOLCÁN NEVADO DEL HUILA

Cielo entre parcial y mayormente nublado con precipitaciones ligeras hacia el final de la tarde.
 El SERVICIO GEOLOGICO COLOMBIANO lo reporta en **NIVEL AMARILLO (III): CAMBIOS EN EL COMPORTAMIENTO DE LA ACTIVIDAD VOLCANICA**. 2.92 -76.85

ELEVACIÓN (pies)	DIRECCIÓN	VELOCIDAD	
		NUDOS	Km/h
10,000	SURESTE	5 - 10	9 - 18
18,000	ESTE	15 - 20	28 - 37
24,000	ESTE	20 - 25	37 - 46
30,000	ESTE	25 - 30	46 - 56

ÁREA DEL VOLCÁN GALERAS

Cielo entre parcial y mayormente nublado con predominio de tiempo seco.
 El SERVICIO GEOLOGICO COLOMBIANO lo reporta en **NIVEL AMARILLO (III): CAMBIOS EN EL COMPORTAMIENTO DE LA ACTIVIDAD VOLCANICA**. 1.55 -77.37

ELEVACIÓN (pies)	DIRECCIÓN	VELOCIDAD	
		NUDOS	Km/h
10,000	SURESTE	5 - 10	9 - 18
18,000	ESTE	20 - 25	37 - 46
24,000	ESTE	20 - 25	37 - 46
30,000	ESTE	20 - 25	37 - 46

ÁREA DEL VOLCÁN NEVADO DEL RUIZ

Cielo entre parcial y mayormente nublado con precipitaciones ligeras hacia el final de la tarde.
 El SERVICIO GEOLOGICO COLOMBIANO lo reporta en **NIVEL AMARILLO (III): CAMBIOS EN EL COMPORTAMIENTO DE LA ACTIVIDAD VOLCANICA**. 4.89 -75.32

ELEVACIÓN (pies)	DIRECCIÓN	VELOCIDAD	
		NUDOS	Km/h
10,000	SUR	5 - 10	9 - 18
18,000	ESTE	10 - 15	18 - 28
24,000	ESTE	15 - 20	28 - 37
30,000	ESTE	20 - 25	37 - 46

LO MÁS DESTACADO

ALERTA ROJA, PARA TOMAR ACCIÓN **ALERTA NARANJA, PARA PREPARARSE** **ALERTA AMARILLA, PARA INFORMARSE**

- Durante las últimas 24 horas se registraron lluvias sectorizadas, especialmente en sectores de las regiones Pacífica, Andina y sur de la Caribe. El mayor volumen de precipitación se reportó en el municipio de **Medio San Juan (Chocó)**, con **199.0 mm**.
- ALERTA ROJA** por deslizamientos de tierra, particularmente en zonas inestables y de alta pendiente, localizadas en el departamento de Chocó.
- ALERTA NARANJA** por incremento de los niveles de varias corrientes del departamento de Casanare, donde se destacan los ríos Cravo Sur y Cusiana, entre otros.
- Aunque sin presentar afectación, se registran incrementos importantes de los ríos Atrato y San Juan (Chocó). Igual situación el río Telembí (Nariño).

PRECIPITACIONES

A continuación se relacionan los municipios donde en las últimas 24 horas se registraron precipitaciones iguales o superiores a **20.0 mm**:

DEPARTAMENTO	MUNICIPIOS
ANTIOQUIA	Yondó (67.0), Zaragoza (24.0) y Yarumal (20.3).
ATLANTICO	Suán (71.0), Campo de la Cruz (42.9) y Ponedera (27.0).
BOLIVAR	San Estanislao (100.5).
BOYACA	Campohermoso (25.0) y Macanal (21.0).
CALDAS	Riosucio (30.0).
CAUCA	Cajibío (30.0).
CÓRDOBA	La Apartada (40.0) y Montelíbano (40.0).
CUNDINAMARCA	Guaduas (35.0).
CHOCÓ	Medio San Juan (199.0) , Istmina (196.0) y Condoto (130.0).
HUILA	San Agustín (20.0).
MAGDALENA	Pivijay (39.0).
META	Restrepo (20.0).
NARIÑO	Barbacoas (100.0).
NORTE DE SANTANDER	Sardinata (30.0).
RISARALDA	La Virginia (50.0), Pereira (47.5) y Santa Rosa de Cabal (24.0).
SANTANDER	Puerto Parra (85.0), San Vicente de Chucurí (67.2), Confines (26.9) y Cimitarra (25.3).

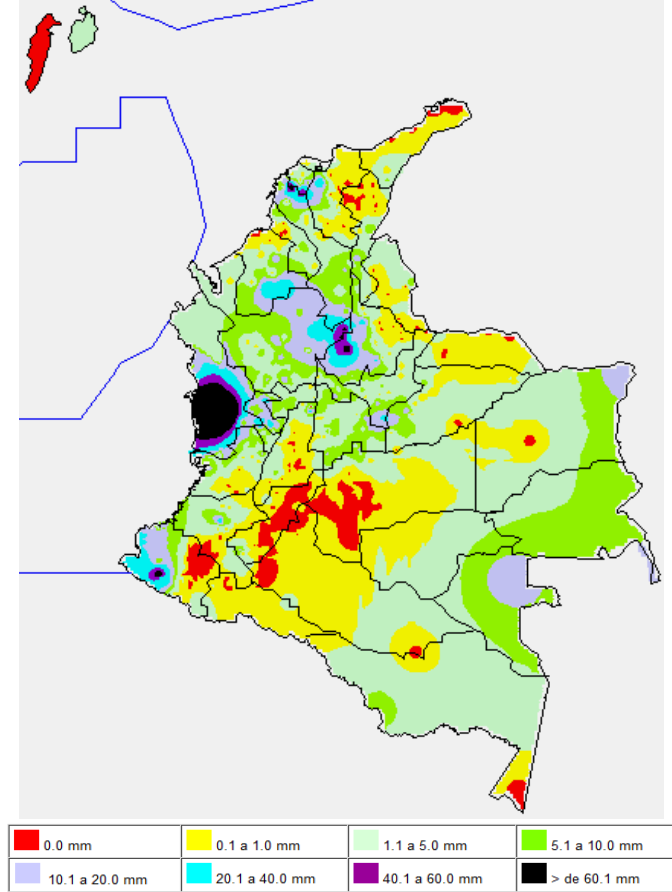
TEMPERATURAS MÁXIMAS

A continuación se relacionan los municipios donde en las últimas 24 horas se registraron temperaturas iguales o superiores a **35.0° C**:

DEPARTAMENTO	MUNICIPIOS
CESAR	Valledupar (37.2)
CUNDINAMARCA	Jerusalén (36.4).
HUILA	Villavieja (35.4).
LA GUAJIRA	Uribe (35.2) y Urumita (35.2).
NORTE DE SANTANDER	Carmen de Tonchalá (36.0).
TOLIMA	Ambalema (37.6)

MAPA DE PRECIPITACIÓN DIARIA

Desde las 7:00 a.m. del domingo 18 de agosto hasta las 7:00 a.m. del lunes 19 de agosto de 2013.



ESTADO DE LOS EMBALSES

A continuación se relacionan los volúmenes útiles diarios (expresados en porcentaje) de reservas de algunos embalses de acuerdo con información consultada en XM.

ZONA	EMBALSE		VOLUMEN ÚTIL DIARIO (%)	
ANTIOQUIA	MIEL I		56.37	
	MIRAFLORES		40.81	
	PEÑOL		40.98	
	PLAYAS		108.08	
	PORCE II		19.97	
	PORCE III		26.07	
	PUNCHINÁ		72.55	
	RIOGRANDEZ		31.59	
	SAN LORENZO		61.35	
CARIBE	URRÁ I		58.25	
			64.42	
CENTRO	AGREGADO BOGOTÁ	66.51	NEUSA	64.42
			SISGA	62.51
			TOMINÉ	67.44
	BETANIA		77.19	
	MUÑA		99.45	
ORIENTE	PRADO		51.60	
	CHUZA		75.86	
	ESMERALDA		79.70	
VALLE DEL CAUCA	GUAVIO		80.40	
	ALTO ANCHICAYÁ		68.93	
	CALIMA 1		50.79	
	SALVAJINA		63.25	

Se observa que en los últimos días, los niveles de varios de los embalses, principalmente en las zonas de Antioquia, Centro y Oriente, registran incrementos importantes.

PRONÓSTICO METEOROLÓGICO (LUNES 19 Y MARTES 20)

REGIÓN	PRONÓSTICO
SABANA DE BOGOTÁ	LUNES. Para las primeras horas de la mañana lloviznas en amplios sectores de la ciudad y de la sabana, luego predominará el tiempo seco. En la tarde y la noche incremento de la nubosidad con lluvias en los Cerros Orientales y de carácter intermitente al Norte y Occidente de la ciudad; lluvias ligeras en sectores dispersos de la sabana. Las precipitaciones más significativas se concentrarán en horas de la tarde. MARTES. Para la jornada se prevé cielo parcialmente cubierto con lluvias en diferentes sectores de la ciudad y de la sabana en las horas de la tarde y primeras de la noche.
ANDINA	LUNES. Durante la mañana cielo entre parcial y mayormente cubierto bajo condiciones secas en gran parte de la región, a excepción del Norte de Antioquia y los Santanderes con precipitaciones entre ligeras y moderadas. Después del mediodía incremento de la nubosidad con lluvias ligeras y dispersas hacia el final de la tarde sobre Boyacá, Cundinamarca, Risaralda, Quindío y zonas de montaña de Valle del Cauca, Cauca y Nariño. Precipitaciones entre moderadas y fuertes en sectores de Antioquia, Caldas y los Santanderes. MARTES. A lo largo del día se prevé cielo mayormente cubierto con lluvias principalmente en la tarde y la noche en gran parte del Norte y Noroccidente de la región en zonas de Antioquia, los Santanderes, Boyacá, Eje Cafetero, Cundinamarca y Tolima; mientras que hacia el Sur de la región se prevén precipitaciones menos intensas. No se descarta la posibilidad de actividad eléctrica.
CARIBE	LUNES. En la mañana cielo mayormente cubierto con lluvias sobre de Córdoba, Occidente de Sucre y Sur de Bolívar. En la tarde y noche incremento de la nubosidad con lluvias de variada intensidad, las más fuertes sobre en Córdoba, Sucre, Sur de Bolívar, Atlántico, inmediaciones de la Sierra Nevada de Santa Marta y el Sur de Cesar. No se descarta la presencia de actividad eléctrica en los momentos de lluvia intensa. MARTES. Cielo mayormente cubierto con lluvias en gran parte de la región, las más intensas al Sur de los departamentos de Bolívar, Córdoba y Sucre. Dichas condiciones se prevén especialmente en la tarde y durante algunas horas de la noche. No se descarta la posibilidad de actividad eléctrica.
ARCHIPIÉLAGO DE SAN ANDRÉS, PROVIDENCIA Y SANTA CATALINA	LUNES. Para la mañana predominio de tiempo seco, en las horas finales de la tarde y primeras de la noche incremento de la nubosidad con lloviznas intermitentes. MARTES. Cielo parcialmente nublado con lluvias ligeras y/o lloviznas especialmente en la tarde y primeras horas de la noche.
MAR CARIBE	LUNES. Durante la jornada se esperan lluvias de variada intensidad las más fuertes al Occidente del mar Caribe colombiano y en cercanías al litoral de Córdoba, Sucre y Bolívar. MARTES. Se estiman lluvias ligeras sobre gran parte del litoral del Caribe y precipitaciones más intensas en alta mar sobre el Occidente del mar Caribe.
PACÍFICA	LUNES. Para la mañana cielo mayormente cubierto con lluvias ligeras en sectores de Chocó y litoral de Valle del Cauca. En la tarde incremento de la nubosidad con lluvias entre moderadas y fuertes sobre Chocó y Valle del Cauca; en la noche se mantendrán las lluvias al Norte de la región, activándose sobre el litoral de Cauca. MARTES. Se prevé cielo nublado durante la mayor parte de la jornada. Las precipitaciones más intensas y persistentes se presentarán en Chocó, Valle del Cauca y sobre el litoral de Cauca; mientras que en el resto de la región son previstas lluvias de menor intensidad. Es posible que la actividad más fuerte de las lluvias se registre en la tarde y durante la noche.
INSULAR PACÍFICO	LUNES. En la mañana y noche lluvias ligeras sobre LA Isla Gorgona y predominio de tiempo seco en la Isla Malpelo. MARTES. Se prevé cielo entre parcial y mayormente nublado con lluvias entre ligeras y moderadas en la Isla Gorgona y predominio de tiempo seco en la Isla Malpelo.
OCÉANO PACÍFICO	LUNES. A lo largo del día se espera cielo mayormente nublado con lluvias entre ligeras y moderadas al Norte y Centro del Océano Pacífico colombiano; las precipitaciones más fuertes se esperan a lo largo del litoral de Chocó y Valle del Cauca. MARTES. Se prevé cielo parcialmente cubierto con lluvias entre ligeras y moderadas sobre el litoral de Valle del Cauca y de Cauca y de menor intensidad en el resto del área.
ORINOQUIA	LUNES. En el transcurso de la mañana se presentará cielo semicubierto en la región con lluvias ligeras en sectores de Vichada y lloviznas en Arauca. En la tarde lluvias moderadas al Oriente de Vichada; lluvias ligeras en Arauca; lloviznas a lo largo del piedemonte llanero. En la noche disminuirán las precipitaciones manteniéndose cielo mayormente cubierto. MARTES. Se presentará cielo parcialmente cubierto con lluvias moderadas en Vichada y precipitaciones entre ligeras y moderadas sobre el Piedemonte Llanero. Dichas condiciones se presentarán especialmente en las horas de la tarde. No se descarta la posibilidad de actividad eléctrica.
AMAZONIA	LUNES. La jornada presentará cielo semicubierto con lluvias ligeras en Guainía y Vaupés en la mañana. En la tarde lluvias entre ligeras y moderadas en Guainía, Vaupés y Oriente de Amazonas; lloviznas intermitentes en el piedemonte de Putumayo. En la noche disminuirán las precipitaciones. MARTES. Se prevé Cielo mayormente cubierto con lluvias entre ligeras y moderadas en la tarde y durante algunas horas de la noche, en el Oriente de Amazonas, Vaupés, Guainía y a lo largo del Piedemonte Amazónico.

ALERTAS VIGENTES

Para mayor información sobre el pronóstico del estado del tiempo, informes técnicos diarios, comunicados especiales e informes de otras áreas temáticas, tales como Hidrología, Deslizamientos de Tierra e Incendios, se sugiere consultar la siguiente dirección electrónica: <http://institucional.ideam.gov.co/isp/index.jsf>

REGIÓN CARIBE

ALERTA NARANJA: DESLIZAMIENTOS DE TIERRA.

Se pronostica amenaza moderada por deslizamientos de tierra en áreas inestables en el departamento:

DEPARTAMENTO	MUNICIPIOS
CESAR	San Alberto

REGIÓN ANDINA

ALERTA NARANJA: INCENDIOS DE LA COBERTURA VEGETAL.

Amenaza moderada de ocurrencia de incendios de la cobertura vegetal en zonas de bosques, cultivos y pastos, localizados en los siguientes municipios y sectores aledaños:

DEPARTAMENTO	MUNICIPIOS
NARIÑO	Aldana e Ipiales.

ALERTA NARANJA: DESLIZAMIENTOS DE TIERRA.

Se pronostica amenaza moderada a alta por deslizamientos de tierra en áreas inestables en los siguientes departamentos:

DEPARTAMENTO	MUNICIPIOS
ANTIOQUIA	Anorí, Briceño, Campamento, Carmen de Viboral, Cocorná, Granada, Ituango, San Francisco, San Luis, Santo Domingo, Sonsón, Taraza, Valdivia y Yarumal.
BOYACÁ	Campohermoso, Cubará, Páez y San Luis de Gaceno.
CALDAS	Samaná
NORTE DE SANTANDER	Chitagá, Gramalote, Lourdes, Santiago, Sardinata, Tibú y Toledo.
SANTANDER	Chimá, Contratación, San Andrés, Puerto Wilches y Sabana de Torres.

ALERTA AMARILLA: POR NIVELES ALTOS DEL RÍO NECHÍ.

Los niveles en la cuenca media-baja del río Cauca presentan niveles altos; ésta condición es más apreciable para el río Nechí, afluente del río Cauca, por lo cual se previene a los pobladores en zonas ribereñas bajas entre los municipios de Bolombolo y Anzá (departamento de Antioquia), ante la eventualidad de crecidas súbitas, las cuales podrían causar afectación en el sector mencionado. Se prevé que ésta condición hidrológica continúe en el transcurso del día de hoy.

REGIÓN PACÍFICA

ALERTA ROJA: DESLIZAMIENTOS DE TIERRA.

Se pronostica amenaza alta a muy alta por deslizamientos de tierra en áreas inestables en el departamento:

DEPARTAMENTO	MUNICIPIOS
CHOCO	Condoto, Istmina, Nóvita, Tadó, Alto Baudó (Pie de Pato), Bajo Baudó (Pizarro), El Cantón del San Pablo, Medio Baudó (Boca de Pepú), Unión Panamericana (Animas), Río Iró (Santa Rita) y Medio San Juan (Andagoya).

ALERTA NARANJA: DESLIZAMIENTOS DE TIERRA.

Se pronostica amenaza moderada a alta por deslizamientos de tierra en áreas inestables en los departamentos:

DEPARTAMENTO	MUNICIPIOS
CHOCO	Bagadó, Cértegui, Lloró, Nuquí, Quibdó, Medio Atrato (Betú), Atrato (Yuto), San José Del Palmar y El Litoral Del San Juan (Docordó).
CAUCA	Argelia, El Tambo, López, Piemonte, Santa Rosa, Sabanalarga y Timbiquí.
VALLE DEL CAUCA	Buenaventura y Calima (El Darién).
NARIÑO	Barbacoas
VALLE DELCAUCA	Buenaventura y Calima (El Darién).

ALERTA AMARILLA: POR CRECIENTES SUBITAS PARA LOS RÍOS ATRATO Y SAN JUAN.

Debido a las fuertes lluvias registradas desde ayer en la tarde, se han presentado incrementos importantes de los ríos Atrato y de varios de sus afluentes (se destacan los ríos Quito, Andágueda y Mumbi). Igual situación se presenta para el río San Juan. Cabe resaltar que ésta condición, eventualmente podría ocasionar crecientes súbitas, por lo cual se recomienda especial atención para los pobladores de zonas ribereñas bajas de éstos ríos, especialmente en el sector Quibdó - Medio Atrato (en Chocó) - Vigía del Fuerte (en Antioquia), y también para zonas bajas del sector Itsmina-Condoto (en el departamento del Chocó).

ALERTA AMARILLA: POR CRECIENTES SUBITAS EN EL RÍO TELEMBÍ Y SUS AFLUENTES.

Se mantienen las condiciones de lluvias a lo largo del litoral Pacífico sur, lo cual hace que se siga presentando un incremento moderado de los niveles; las precipitaciones más fuertes se presentan en el municipio de Barbacoas (Nariño) y como consecuencia de las lluvias persistentes y de gran intensidad en la cuenca media del río Telembí, éste registra niveles altos. Se destacan también los niveles altos es varios de sus afluentes, especialmente de los ríos Guaguí, Piri, Ispí, Guacé y Telpí. Se recomienda especial atención a las zonas ribereñas bajas en el sector comprendido entre los municipios de Magüi (Payán), Roberto Payán (San José) y de Barbacoas, en el departamento de Nariño. Se prevé que ésta condición de niveles altos continúe en el transcurso del día.

REGIÓN ORINOQUÍA

ALERTA NARANJA: DESLIZAMIENTOS DE TIERRA.

Se pronostica amenaza moderada a alta por deslizamientos de tierra en áreas inestables en el departamento:

DEPARTAMENTO	MUNICIPIOS
CASANARE	Chámeza, Monterrey y Sabanalarga
META	Cubarral, Cumaral, Restrepo, El Calvario, El Castillo y Villavicencio.

ALERTA NARANJA: POR CRECIENTES SUBITAS EN LOS RÍOS DEL PIEDEMONTE LLANERO.

Se mantiene este nivel de alerta para hoy ante la probabilidad de que se presenten para hoy nuevos incrementos súbitos para los ríos del piedemonte llanero ubicados en los departamentos de Boyacá, Casanare y Meta destacándose el Humea, Guatiquía, Guacavía, Metica, Negro, Cravo Sur, Upiá y Cusiana.

ALERTA AMARILLA: POR INCREMENTO EN EL NIVEL DEL CAUCE PRINCIPAL DEL RÍO META.

Se mantiene este nivel de alerta dado que el nivel del Meta a la altura del municipio de Puerto López (Meta) se mantiene con valores altos y tendencia de ligero ascenso como consecuencia del tránsito de viaje de las ondas de crecida que se han generado sobre las cuencas aportantes ubicadas en el piedemonte llanero.

ALERTA AMARILLA: POR INCREMENTO EN EL NIVEL DEL RÍO ARAUCA.

Aunque han disminuido las lluvias en la zona, el río Arauca todavía mantiene niveles oscilando en el rango de medios a altos. Se recomienda especial atención a los puntos más bajos de las riberas del río Arauca, especialmente en los sectores Arauquita-Carretero, Santacruz-Bocas de Las Gaviotas y Los Mangos-Arauca. Se destaca que ésta situación hidrológica no ha causado todavía ninguna afectación.

REGIÓN AMAZÓNICA

ALERTA NARANJA: DESLIZAMIENTOS DE TIERRA.

Se pronostica amenaza moderada por deslizamientos de tierra en áreas inestables en el departamento:

DEPARTAMENTO	MUNICIPIOS
CAQUETA	Belén De Los Andaquíes, El Paujil, Florencia, Montañita, Morelia y San José Del Fragua.
PUTUMAYO	Mocoa, Santiago, San Francisco y Villagarzón.

MAR CARIBE

ALERTA AMARILLA: OLEAJE Y VIENTO.

Se observa persistencia de vientos entre 20 y 25 nudos (37 - 46 km/h) lo cual ha generado altura del oleaje entre 2.0 y 3.0 m, en especial hacia áreas marítimas del Centro y Oriente del mar Caribe colombiano. Se recomienda a pescadores y usuarios de pequeñas embarcaciones consultar con las Capitanías de Puerto, antes de zarpar.

ALERTA AMARILLA: PLEAMARES.

Hasta el día de hoy se presentara una de las mareas astronómicas sobre el mar Caribe colombiano, por lo cual se recomienda consultar con las Capitanías de puerto para las embarcaciones menores o de bajo calado antes de zarpar.

ALERTA AMARILLA: TIEMPO LLUVIOSO.

Se mantiene alerta de tiempo lluvioso en el suroccidente del mar Caribe colombiano, extendiéndose hasta cercanías del litoral de Córdoba, Sucre y Bolívar. Son probables tormentas eléctricas y rachas de viento. Se recomienda a embarcaciones de poco calado consultar con las Capitanías de Puerto antes de zarpar ante inminente tempestad.

OCÉANO PACÍFICO

ALERTA AMARILLA: PLEAMARES

Desde el día de hoy y hasta el miércoles 28 de agosto se presentará una de las mareas astronómicas sobre el Océano Pacífico colombiano, por lo cual se recomienda consultar con las Capitanías de puerto para las embarcaciones menores o de bajo calado antes de zarpar.

Omar FRANCO TORRES, Director General
Christian EUSCATEGUI COLLAZOS, Jefe Oficina del Servicio de Pronósticos y Alertas
Fidel Alberto PARDO OJEDA, Coordinador de Alertas Hidrometeorológicas y Ambientales

Profesionales en turno:
Henry ROMERO, Carlos ORTEGÓN, Jhon VALENCIA, Araminta VEGA, Hanner ORJUELA y Alberto PARDO.

Internet: <http://www.ideam.gov.co>
Correos electrónicos: servicio@ideam.gov.co, alertasideam@ideam.gov.co
Carrera 10 N° 20 - 30 ** Piso 9, Bogotá, D.C.
Teléfono: 3527160 ext. 1334-1336.

ALERTA ROJA. PARA TOMAR ACCIÓN Advierte a los sistemas de prevención y atención de desastres sobre la amenaza que puede ocasionar un fenómeno con efectos adversos sobre la población, el cual requiere la atención inmediata por parte de la población y de los cuerpos de atención y socorro. Se emite una alerta sólo cuando la identificación de un evento extraordinario indique la probabilidad de amenaza inminente y cuando la gravedad del fenómeno implique la movilización de personas y equipos, interrumpiendo el normal desarrollo de sus actividades cotidianas.

ALERTA NARANJA. PARA PREPARARSE Indica la presencia de un fenómeno. No implica amenaza inmediata y como tanto es catalogado como un mensaje para informarse y prepararse. El aviso implica vigilancia continua ya que las condiciones son propicias para el desarrollo de un fenómeno, sin que se requiera permanecer alerta.

ALERTA AMARILLA. PARA INFORMARSE Es un mensaje oficial por el cual se difunde información. Por lo regular se refiere a eventos observados, reportados o registrados y puede contener algunos elementos de pronóstico a manera de orientación. Por sus características pretéritas y futuras difiere del aviso y de la alerta, y por lo general no está encaminado a alertar sino a informar.

CONDICIONES NORMALES La información que se suministra se encuentra dentro de los rangos normales.

°C: grados Celsius
m: metros
mm: milímetros
msnm: metros sobre nivel del mar
km/h: kilómetros sobre hora
GOES: Geostationary Operational Environmental Satellites (Satélite Geoestacionario Operacional Ambiental).
GOES-13 es el designado GOES-Este, localizado en 75° W sobre el ecuador geográfico.
HLC: hora local colombiana; PNN: Parque Nacional Natural; SFF: Santuario de Fauna y Flora