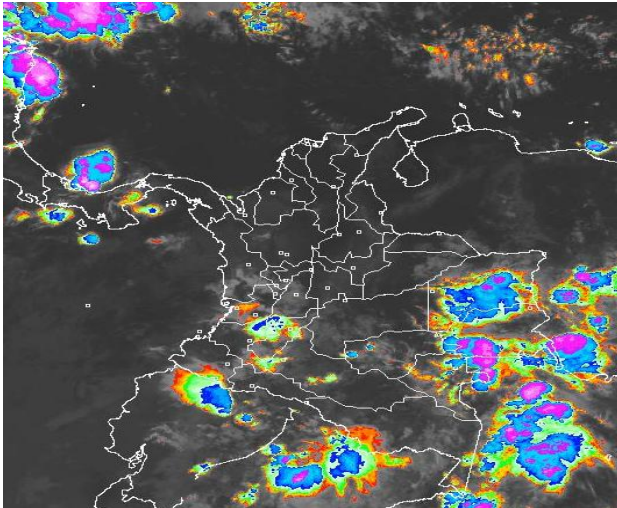


## CONDICIONES HIDROMETEOROLÓGICAS ACTUALES

Gran parte del territorio nacional registra el día de hoy condiciones secas con cielo entre despejado y parcialmente cubierto, salvo sectores de Vichada, la Amazonia y el Sur de la región Andina donde se concentran las nubes más densas acompañadas de precipitaciones. **ALERTA NARANJA** por incremento de niveles en el río Atrato a la altura de Quibdó y deslizamientos de tierra en áreas inestables localizadas en algunos sectores de montaña de las regiones Caribe, Andina, Amazónica, Orinoquia y Pacífica.

### IMÁGEN SATELITAL

Imagen GOES-13 \* 14 de agosto de 2013 \* Hora 7:45 a. m. HLC



### PRONÓSTICO CONDICIONES METEOROLÓGICAS ESPECIALES

#### ÁREA DEL VOLCÁN CERRO MACHÍN

Durante la mañana cielo entre parcial y mayormente cubierto con predominio de tiempo seco, en horas de la tarde y noche no se descartan lluvias de carácter ligero.  
El SERVICIO GEOLOGICO COLOMBIANO lo reporta en **NIVEL AMARILLO (III): CAMBIOS EN EL COMPORTAMIENTO DE LA ACTIVIDAD VOLCANICA.** 4.80 -75.62

ELEVACIÓN (pies)	DIRECCIÓN	VELOCIDAD	
		NUDOS	km/h
10,000	SURESTE	5 - 10	9 - 18
18,000	ESTE	15 - 20	28 - 36
24,000	ESTE	15 - 20	28 - 36
30,000	NORESTE	15 - 20	28 - 36

#### ÁREA DEL VOLCÁN NEVADO DEL HUILA

Cielo nublado con precipitaciones de ligeras a moderadas en horas de la mañana y tarde.  
El SERVICIO GEOLOGICO COLOMBIANO lo reporta en **NIVEL AMARILLO (III): CAMBIOS EN EL COMPORTAMIENTO DE LA ACTIVIDAD VOLCANICA.** 2.92 -76.05

ELEVACIÓN (pies)	DIRECCIÓN	VELOCIDAD	
		NUDOS	km/h
10,000	SURESTE	10 - 15	18 - 28
18,000	ESTE	15 - 20	28 - 36
24,000	NORESTE	15 - 20	28 - 36
30,000	NORESTE	20 - 25	36 - 46

#### ÁREA DEL VOLCÁN GALERAS

En el área se pronostican condiciones lluviosas especialmente en la mañana y tarde.  
El SERVICIO GEOLOGICO COLOMBIANO lo reporta en **NIVEL AMARILLO (III): CAMBIOS EN EL COMPORTAMIENTO DE LA ACTIVIDAD VOLCANICA.** 1.55 -77.37

ELEVACIÓN (pies)	DIRECCIÓN	VELOCIDAD	
		NUDOS	km/h
10,000	SURESTE	10 - 15	18 - 28
18,000	ESTE	15 - 20	28 - 36
24,000	SURESTE	15 - 20	28 - 36
30,000	SURESTE	25 - 30	46 - 56

#### ÁREA DEL VOLCÁN NEVADO DEL RUIZ

Cielo entre parcial y mayormente cubierto con probabilidad de lluvias ligeras en horas de la mañana y tarde.  
El SERVICIO GEOLOGICO COLOMBIANO lo reporta en **NIVEL AMARILLO (III): CAMBIOS EN EL COMPORTAMIENTO DE LA ACTIVIDAD VOLCANICA.** 4.89 -75.32

ELEVACIÓN (pies)	DIRECCIÓN	VELOCIDAD	
		NUDOS	km/h
10,000	SURESTE	5 - 10	9 - 18
18,000	ESTE	15 - 20	28 - 36
24,000	SURESTE	15 - 20	28 - 36
30,000	NORESTE	20	36

### LO MÁS DESTACADO

**ALERTA ROJA. PARA TOMAR ACCIÓN** **ALERTA NARANJA. PARA PREPARARSE** **ALERTA AMARILLA. PARA INFORMARSE**

- En las últimas 24 horas se observó una importante disminución de las precipitaciones en el país, salvo en sectores de las regiones Andina y Amazónica donde se registraron lluvias moderadas. El mayor volumen de precipitación se reportó en el municipio de **Confines (Santander)** con **79.8 mm**.  
**ALERTA NARANJA** por deslizamientos de tierra, particularmente en zonas inestables y de alta pendiente, localizadas en los departamentos de Antioquia, Caldas, Chocó, Cauca, Valle del Cauca, Caquetá, Cesar, Cundinamarca, Magdalena, Nariño y Norte de Santander.
- ALERTA NARANJA** por niveles altos del río Atrato, especialmente en sus cuencas media y baja.

### PRECIPITACIONES

A continuación se relacionan los municipios donde en las últimas 24 horas se registraron precipitaciones iguales o superiores a **30.0 mm**:

DEPARTAMENTO	MUNICIPIOS
AMAZONAS	La Chorrera (78.5) y El Encanto (35.0).
BOYACÁ	Gachantivá (41.0)
CALDAS	Marquetalia (60.0), Samaná (42.0), Victoria (33.4) y Palestina (30.5).
CAQUETÁ	Florencia-Aeropuerto (54.4) y San José de Fragua (32.5).
CASANARE	Chámeza (47.5)
CUNDINAMARCA	Guaduas (61.0), Tabío (41.0), Bogotá-Inem Santiago Pérez (36.0) y Bogotá-Emmanuel d'Alzon (32.2).
HUILA	Villavieja-Polonia (61.0), Tello (45.0), Villavieja (34.8) y Yaguará (30.0).
LA GUAJIRA	Riohacha (42.0).
META	Lejanías (47.0) y Puerto López (37.0).
PUTUMAYO	Mocoa-Puerto Limón (63.4) y Mocoa-Condagua (30.0).
SANTANDER	<b>Confines (79.8)</b> , Chima (57.0), Charalá (31.0)
TOLIMA	Chaparral (65.7), Villahermosa (35.0), Honda (30.0)

### TEMPERATURAS MÁXIMAS

A continuación se relacionan los municipios donde en las últimas 24 horas se registraron temperaturas iguales o superiores a **35.0° C**:

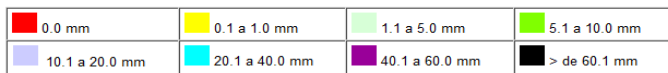
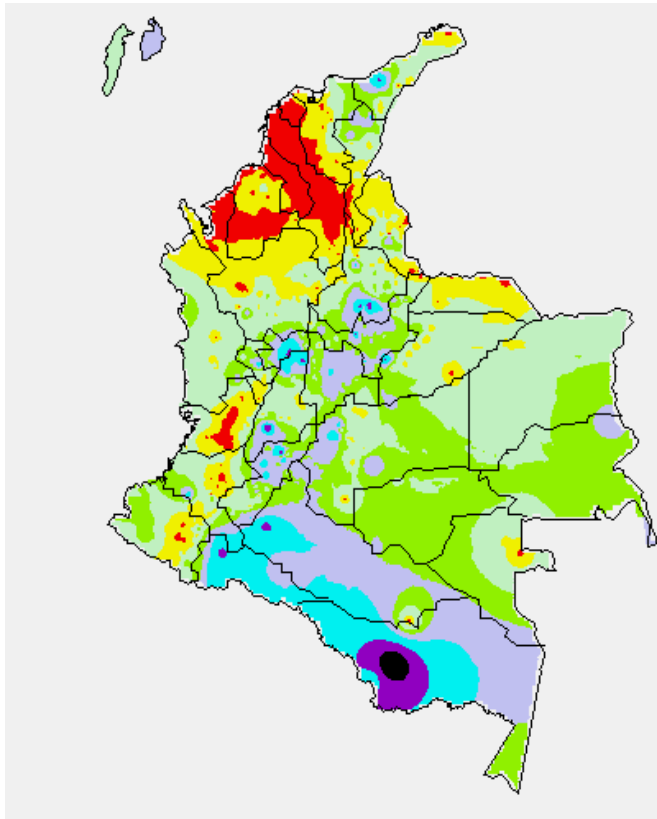
DEPARTAMENTO	MUNICIPIOS
CESAR	Valledupar (36.8°C).
LA GUAJIRA	Uribe (35.8°C) y Manaure (37.4°C).
CUNDINAMARCA	Jerusalén (35.2°C) y Puerto Salgar (35.2°C).

### ALERTAS VIGENTES

Para mayor información sobre el pronóstico del estado del tiempo, informes técnicos diarios, comunicados especiales e informes de otras áreas temáticas, tales como Hidrología, Deslizamientos de Tierra e Incendios, se sugiere consultar la siguiente dirección electrónica:  
<http://institucional.ideam.gov.co/isp/index.jsf>

### MAPA DE PRECIPITACIÓN DIARIA

Desde las 7:00 a.m. del martes 13 de agosto hasta las 7:00 a.m. del miércoles 14 de agosto de 2013.



### ESTADO DE LOS EMBALSES

A continuación se relacionan los volúmenes útiles diarios (expresados en porcentaje) de reservas de algunos embalses de acuerdo con información consultada en XM.

ZONA	EMBALSE		VOLUMEN ÚTIL DIARIO (%)
ANTIOQUIA	MIEL I		53.57
	MIRAFLORES		38.89
	PEÑOL		41.57
	PLAYAS		111.90
	PORCE II		23.37
	PORCE III		26.60
	PUNCHINÁ		99.68
	RIOGRANDE2		28.12
	SAN LORENZO		66.17
CARIBE	URRÁ I		58.90
	CENTRO	AGREGADO BOGOTÁ	NEUSA
SISGA			61.14
TOMINÉ			67.34
BETANIA		83.65	
MUÑA		86.45	
PRADO		52.55	
ORIENTE	CHUZA		75.71
	ESMERALDA		69.84
	GUAVIO		76.73
VALLE DEL CAUCA	ALTO ANCHICAYÁ		56.83
	CALIMA 1		50.29
	SALVAJINA		66.49

### PRONÓSTICO METEOROLÓGICO (MIÉRCOLES 14- JUEVES 15 DE AGOSTO)

REGIÓN	PRONÓSTICO
SABANA DE BOGOTÁ	<b>MIÉRCOLES:</b> En las horas de la mañana se espera cielo parcialmente cubierto con predominio de tiempo seco, en la tarde son posibles lluvias ligeras dispersas tanto en la sabana como en la ciudad y en la noche se tendrá nuevamente tiempo seco. Se estima que la temperatura máxima estará cercana a los 20 °C. <b>JUEVES:</b> En la mañana se esperan lluvias ligeras y/o lloviznas sobre gran parte de la Ciudad y de la Sabana las cuales tenderán a descender en la tarde y noche.
ANDINA	<b>MIÉRCOLES:</b> Durante las primeras horas de la mañana, se estiman precipitaciones de variada intensidad en sectores de Valle del Cauca, Nariño, Huila y Sur de Tolima, no se descarta la presencia de actividad eléctrica en momentos de lluvias fuertes, en el resto de la región predominarán las condiciones secas. A finales de la tarde y en la noche se esperan lluvias moderadas en Valle del Cauca y Cauca, de ligeras a moderadas en Antioquia, Santanderes, Boyacá, Cundinamarca y sectores de Tolima. <b>JUEVES:</b> Son posibles precipitaciones moderadas en Antioquia, Santanderes, Valle del Cauca y Cauca; lluvias entre ligeras a moderadas en el altiplano Cundiboyacense, y sectores de Tolima y Huila.
CARIBE	<b>MIÉRCOLES:</b> En la mañana se esperan condiciones secas sobre amplios sectores de la región. Hacia la tarde y noche son posibles lluvias ligeras a moderadas en Córdoba, Sur de Bolívar y sobre las estribaciones de la Sierra Nevada de Santa Marta. <b>JUEVES:</b> Se esperan precipitaciones moderadas en las estribaciones de la Sierra Nevada de Santa Marta; lluvias de menor intensidad en Córdoba, Sucre y Sur de Bolívar especialmente en horas de la tarde y primeras horas de la noche.
ARCHIPIÉLAGO DE SAN ANDRÉS, PROVIDENCIA Y SANTA CATALINA	<b>MIÉRCOLES:</b> Cielo parcialmente cubierto con predominio de tiempo seco durante la mañana y primeras horas de la tarde, finalizando la tarde y durante las primeras horas de la noche no se descartan lluvias de carácter ligero. <b>JUEVES:</b> Se prevé cielo semicubierto con predominio de tiempo seco durante la jornada.
MAR CARIBE	<b>MIÉRCOLES:</b> Cielo parcialmente cubierto con condiciones secas en el Oriente y Centro del mar Caribe colombiano y posibilidad de lluvias de ligeras a moderadas en horas de la mañana y tarde al Occidente de la zona marítima nacional. <b>JUEVES:</b> Durante la jornada se estima cielo entre parcial y mayormente cubierto con lluvias de ligeras a moderadas especialmente en alta mar.
PACÍFICA	<b>MIÉRCOLES:</b> En la mañana cielo entre parcial y mayormente cubierto con lloviznas ocasionales en sectores de Nariño, Valle del Cauca y Sur de Chocó. En la noche se esperan lluvias moderadas en Chocó y litoral del Valle del Cauca y Cauca. <b>JUEVES:</b> Se esperan lluvias moderadas a fuertes en Chocó y moderadas en el litoral del Valle del Cauca y Cauca.
INSULAR PACÍFICO	<b>MIÉRCOLES:</b> A lo largo de la jornada se presentarán condiciones secas. <b>JUEVES:</b> Se prevé cielo parcialmente cubierto con predominio de tiempo seco a lo largo de la jornada.
OCEANO PACÍFICO	<b>MIÉRCOLES:</b> En horas de la mañana predominarán las condiciones secas con cielo seminublado. En la tarde y noche se prevén lluvias de moderadas a fuertes especialmente al Norte y Centro del área nacional marítima. <b>JUEVES:</b> Cielo entre parcial y mayormente cubierto, con lluvias de variada intensidad al Norte y Centro del área nacional marítima, las de mayor consideración se estiman en horas de la tarde y noche.
ORINOQUIA	<b>MIÉRCOLES:</b> Durante la mañana se esperan lluvias de moderadas a fuertes en Vichada, en el resto de la región predominarán las condiciones secas. A finales de la tarde y en la noche lluvias moderadas a fuertes en Vichada, Meta y Oriente de Arauca; precipitaciones menos intensas en Casanare y Piedemonte llanero. <b>JUEVES:</b> Lluvias moderadas a fuertes en Vichada y de ligeras a moderadas en el piedemonte de Meta y sectores de Casanare.
AMAZONIA	<b>MIÉRCOLES:</b> Hacia las horas de la mañana se esperan precipitaciones moderadas a fuertes en Guainía, Vaupés, sectores de Amazonas y Piedemonte Amazónico, no se descarta la presencia de actividad eléctrica. En la noche son posibles precipitaciones moderadas en Guainía, Vaupés, Guaviare y Amazonas. <b>JUEVES:</b> Se prevén lluvias moderadas a fuertes en Putumayo y Caquetá, incluidos su piedemonte; lluvias de menor intensidad en sectores de Guainía, Vaupés y Amazonas.

## REGIÓN CARIBE

### ALERTA NARANJA: DESLIZAMIENTOS DE TIERRA

Se pronostica amenaza moderada por deslizamientos de tierra en áreas inestables en el departamento:

DEPARTAMENTO	MUNICIPIOS
CESAR	Pelaya.

### ALERTA NARANJA: INCENDIOS DE LA COBERTURA VEGETAL

Amenaza moderada de ocurrencia de incendios de la cobertura vegetal en zonas de bosques, cultivos y pastos, localizados en los siguientes municipios y sectores aledaños

DEPARTAMENTO	MUNICIPIOS
CESAR	Valledupar.
LA GUAJIRA	Albania, Barranca, Hato Nuevo, Maicao y Riohacha.
MAGDALENA	Santa Marta.

*Especial atención ameritan el Parque Nacional Natural Sierra Nevada de Santa Marta.*

### ALERTA AMARILLA: POR INCREMENTO EN EL NIVEL DEL RIO SAN JORGE

Se mantiene esta alerta dado que para hoy no se descartan lluvias sobre sectores de la cuenca del río San Jorge las cuales podrían generar un nuevo incremento en el nivel del río. Durante los últimos días el nivel ha aumentado con valores que se encuentran dentro de la franja de medios a altos, como resultado de las lluvias que se han presentado especialmente en sectores de la cuenca alta y media.

### ALERTA AMARILLA: POR CRECIENTES SÚBITAS EN LOS RIOS QUE NACEN DE LA SIERRA NEVADA DE SANTA MARTA

Dado que durante los próximos dos días existe la probabilidad de se presenten lluvias sobre sectores de la región del Caribe, se mantiene este nivel de alerta por incrementos súbitos de carácter moderado en ríos tales como Ancho, Manzanares, Don Diego, Guachaca y Piedras.

## REGIÓN ANDINA

### ALERTA NARANJA: INCENDIOS DE LA COBERTURA VEGETAL

Amenaza moderada de ocurrencia de incendios de la cobertura vegetal en zonas de bosques, cultivos y pastos, localizados en los siguientes municipios y sectores aledaños:

DEPARTAMENTO	MUNICIPIOS
NARIÑO	Cuaspué (Carlosama) e Ipiales.

*Especial atención ameritan los Parques Nacionales Naturales de Farallones de Cali, Las Hermosas, Los Nevados, Nevado del Huila y el Santuario de Flora y Fauna Galeras.*

### ALERTA NARANJA: DESLIZAMIENTOS DE TIERRA

Se pronostica amenaza moderada por deslizamientos de tierra en áreas inestables en los siguientes departamentos:

DEPARTAMENTO	MUNICIPIOS
ANTIOQUIA	Alejandro, Argelia, Carmen De Viboral, Cocorná, Concepción, Granada, Nariño, San Francisco, San Luis, San Rafael, Santo Domingo y Sonsón.
CALDAS	Marquetalia, Norcasia, Pensilvania, Samaná y Victoria
CUNDINAMARCA	Medina y Paratebueno.
NORTE DE SANTANDER	Chitagá, Gramalote, Lourdes, Santiago, Sardinata, Tibú y Toledo.
SANTANDER	Barrancabermeja, Betulia, Charalá, Girón, Puerto Wilches, Sabana De Torres y San Vicente De Chucurí.

### ALERTA AMARILLA: NIVELES ALTOS DEL RÍO COMBEIMA Y SUS PRINCIPALES AFLUENTES

De acuerdo con el pronóstico de lluvias no se descartan que persistan las precipitaciones para el día de hoy, especialmente en la parte alta de su cuenca. Los niveles del río Combeima y de varios de sus afluentes se mantienen en el rango de altos, por lo cual se mantiene esta alerta a lo largo cañón del Combeima, donde se presentan crecidas súbitas. Varias de las quebradas afluentes al río (se destacan las quebradas Bellavista, El Salto y Quebrada Seca) presentan también niveles altos, por lo cual se recomienda a pobladores de sectores bajos, estar atentos ante la eventualidad de crecidas súbitas. Adicionalmente, como resultado de las crecientes registradas, se sigue presentando incremento moderado del río Combeima (tanto en su parte alta, como en el sector que cruza la ciudad de Ibagué). Se destaca que la actual condición hidrológica hasta ahora no ha causado ninguna afectación.

### ALERTA AMARILLA: POR CRECIENTES SUBITAS CON VALORES ALTOS EN LOS RIOS NARE Y LA MIEL

Se mantiene este nivel de alerta para hoy dada la probabilidad de lluvias sobre sectores de las cuencas de los ríos La Miel y Nare, monitoreados en los municipios de Sonsón y Nare, las cuales podrían generar incrementos súbitos en los niveles de estos ríos con valores altos.

### ALERTA AMARILLA: POR CRECIENTES SUBITAS EN EL RIO BOGOTÁ

Las lluvias registradas durante las últimas 12 horas sobre la cuenca del río Bogotá, generaron una creciente súbita en el cauce principal especialmente a su paso por el Distrito Capital. Ante la probabilidad de nuevas lluvias para hoy sobre sectores del departamento de Cundinamarca se mantiene este nivel de alerta.

## REGIÓN PACÍFICA

### ALERTA NARANJA: DESLIZAMIENTOS DE TIERRA

Se pronostica amenaza moderada por deslizamientos de tierra en áreas inestables en el departamento:

DEPARTAMENTO	MUNICIPIOS
CHOCO	Atrato(Yuto), El Litoral Del San Juan, Lloró, Medio Atrato, Quibdó y Río Quito.
CAUCA	Argelia, El Tambo, Guapi, López, Piamonte y Timbiquí.
NARIÑO	Barbacoas y El Charco.
VALLE DEL CAUCA	Buenaventura y Calima.

### ALERTA NARANJA: INCREMENTO DE NIVELES EN EL RIO ATRATO

Se mantiene este nivel de alerta dado que se esperan lluvias para hoy especialmente sobre sectores de la cuenca alta las cuales pueden seguir incrementando el nivel del río hacia las partes media y baja de la cuenca. Aunque el nivel actual a la altura de Quibdó se encuentra en descenso se recomienda continuar atentos a los incrementos de nivel en el río por parte de los organismos de Gestión del Riesgo Local y Regional, especialmente para los siguientes sectores: Medio Atrato, Beté, Domingodó y Riosucio (departamento de Antioquia), y, Vigía del Fuerte (Antioquia). Se espera que continúen las lluvias en la cuenca alta del río Atrato, especial atención a la cuenca del río Quito.

### ALERTA AMARILLA: NIVELES ALTOS DEL RÍO MICAY

Como resultado de las fuertes precipitaciones registradas en los últimos días en la cuenca alta del río Micay, lo cual ha generado incremento de los niveles; se prevé que la condición de ascenso continúe en el transcurso del día, por lo cual se recomienda a los pobladores de zonas bajas (especialmente en el sector López de Micay-Zaragoza, departamento del Cauca), estar atentos ante la eventualidad de inundaciones lentas. Se aclara que la actual situación hidrológica no ha generado ninguna afectación.

## REGIÓN ORINOQUÍA

### ALERTA NARANJA: DESLIZAMIENTOS DE TIERRA

Se pronostica amenaza moderada por deslizamientos de tierra en áreas inestables en el departamento:

DEPARTAMENTO	MUNICIPIOS
CUNDINAMARCA	Medina y Paratebueno
META	Cubarral

## REGIÓN AMAZÓNICA

### ALERTA NARANJA: DESLIZAMIENTOS DE TIERRA

Se pronostica amenaza moderada por deslizamientos de tierra en áreas inestables en el departamento:

DEPARTAMENTO	MUNICIPIOS
CAQUETA	Belén De Los Andaquies, El Paujil, Florencia, Montañita y San José Del Fragua.
PUTUMAYO	Mocóa.

### ALERTA AMARILLA: POR CRECIENTES SÚBITAS DEL PIEDEMONTE LLANERO

Se sugiere mantener este nivel de alerta para hoy dado que se podrían presentar lluvias especialmente hacia horas de la tarde-noche en los ríos del piedemonte llanero que se ubican en los departamentos de Meta y Casanare, de los cuales se destacan Ariari, Guape, Guatiquía, Metica y Cusiana.

## MAR CARIBE

### ALERTA AMARILLA: OLEAJE Y VIENTO

Durante la jornada persistirán los vientos entre 20 y 25 nudos (37 - 46 Km/h), generando alturas del oleaje entre 2.0 y 3.0 m en amplios sectores del mar Caribe colombiano. Se recomienda a pescadores y usuarios de pequeñas embarcaciones consultar con las Capitanías de Puerto, antes de zarpar.

### ALERTA AMARILLA: TIEMPO LLUVIOSO

Para hoy se estiman condiciones nubosas y lluvias de carácter moderado a fuerte para el Occidente del Mar Caribe colombiano, especialmente hacia sectores aledaños al archipiélago de San Andrés y Providencia; se prevé que las lluvias más intensas se presenten en horas de la noche y la madrugada. Por lo anterior, se recomienda a embarcaciones de poco calado consultar con las Capitanías de Puerto antes de zarpar.

### ALERTA AMARILLA: PLEAMAR

Desde el día de hoy y hasta el 19 de agosto se presentará una de las mareas astronómicas sobre el Mar Caribe colombiano por lo cual se recomienda consultar con las Capitanías de puerto para las embarcaciones menores o de bajo calado antes de zarpar.

## OCÉANO PACÍFICO

### CONDICIONES NORMALES

Omar FRANCO TORRES, Director General  
Christian EUSCATEGUI COLLAZOS, Jefe Oficina del Servicio de Pronósticos y Alertas  
Fidel Alberto PARDO OJEDA, Coordinador de Alertas Hidrometeorológicas y Ambientales  
\*\*\*\*\*

Profesionales en turno:  
Leidy RODRÍGUEZ, Juan C. PÉREZ, Claudia CONTRERAS, María C. CARDONA, Carolina ROZO, Mauricio TORRES y Daniel USECHE.

Internet: <http://www.ideam.gov.co>  
Correos electrónicos: [servicio@ideam.gov.co](mailto:servicio@ideam.gov.co), [alertasideam@ideam.gov.co](mailto:alertasideam@ideam.gov.co)  
Carrera 10 N° 20 - 30 \*\* Piso 9. Bogotá. D.C.

**ALERTA ROJA. PARA TOMAR ACCIÓN** Advierte a los sistemas de prevención y atención de desastres sobre la amenaza que puede ocasionar un fenómeno con efectos adversos sobre la población, el cual requiere la atención inmediata por parte de la población y de los cuerpos de atención y socorro. Se emite una alerta sólo cuando la identificación de un evento extraordinario indique la probabilidad de amenaza inminente y cuando la gravedad del fenómeno implique la movilización de personas y equipos, interrumpiendo el normal desarrollo de sus actividades cotidianas.

**ALERTA NARANJA. PARA PREPARARSE** Indica la presencia de un fenómeno. No implica amenaza inmediata y como tanto es catalogado como un mensaje para informarse y prepararse. El aviso implica vigilancia continua ya que las condiciones son propicias para el desarrollo de un fenómeno, sin que se requiera permanecer alerta.

**ALERTA AMARILLA. PARA INFORMARSE** Es un mensaje oficial por el cual se difunde información. Por lo regular se refiere a eventos observados, reportados o registrados y puede contener algunos elementos de pronóstico a manera de orientación. Por sus características pretéritas y futuras difiere del aviso y de la alerta, y por lo general no está encaminado a alertar sino a informar.

**CONDICIONES NORMALES** La información que se suministra se encuentra dentro de los rangos normales.

°C: grados Celsius

m: metros

mm: milímetros

msnm: metros sobre nivel del mar

Km/h: kilómetros sobre hora

GOES: **G**eostationary **O**perational **E**nvironmental **S**atellites (**S**atélite **G**eostacionario **O**peracional **A**mbiental).

GOES-13 es el designado GOES-Este, localizado en 75° W sobre el ecuador geográfico.

HLC: hora local colombiana

PNN: Parque Nacional Natural

SFF: Santuario de Fauna y Flora